



[秋田市新規就農研修]

園芸人生始めよう

平成30年度生募集

秋田市園芸振興センターでは、園芸作物（野菜・花き）の担い手を育成する新規就農研修を実施しています。

募集期間

平成29年

12/1 金

平成30年

1/31 水

募集定員

若干名

研修期間

2年間

平成30年4月～
平成32年3月

研修の3つのポイント

① 研修専用施設で実践的な研修が可能

多品目の野菜・花きについて実践的な栽培技術研修を実施
施設と露地で行う模擬経営でさらに技術を高める

② 奨励金をもらいながら研修が受けられる

県・市の奨励金または国の交付金の受給が可

③ 充実したカリキュラム

農家実習、先進地視察、農業簿記、営農計画書作成など様々な
カリキュラムを通じて就農の準備を整える

お問い合わせ・研修先

秋田市園芸振興センター

〒010-1423 秋田市仁井田字小中島111番地1
電話◎018-838-0278 FAX◎018-838-0279
E-mail: ro-agpc@city.akita.akita.jp
URL: <http://www.city.akita.akita.jp/city/ag/pc/default.htm>





研修概要

受講資格

- 次に掲げる要件を全て満たす者とします。
- ① 園芸(野菜・花き)の経営を志し、研修修了後1年以内に本市での独立・自営就農、又は雇用就農が確実に見込まれる方。
 - ② 申請時の年齢が、50歳以下の方。
 - ③ 普通自動車運転免許取得又は取得見込みの方。

研修期間

平成30年4月▶
平成32年3月までの2年間

研修内容

共通	栽培技術	野菜・花きの栽培に関する基礎的な技術を、実習を通して習得する。
	経営技術	秋田県農業研修センター主催の各種研修等を受講し、農業経営管理に関する知識や技術等を習得する。
1年目	園芸振興センター等スタッフの指導のもと、基礎的な知識や技術等を習得する。	
	2年目に取り組むプロジェクト(模擬経営)研修の実施計画を作成する。	
2年目	プロジェクト研修を通して、応用的な知識や技能等を習得する。	
	就農に向けて営農計画書を作成し、青年等就農計画の申請により認定新規就農者の認定を受ける。	

研修費用

研修受講は無料です。なお、県主催研修参加の場合、テキスト代等の費用については自己負担があります。また、傷害保険へ加入が必要です。

研修奨励金等の支給

県の「地域で学べ! 農業技術研修」事業が適用され、研修奨励金の受給が可能です。
また、国の「農業次世代人材投資資金(準備型)」の受給が可能です。研修奨励金と重複して受給することはできません。

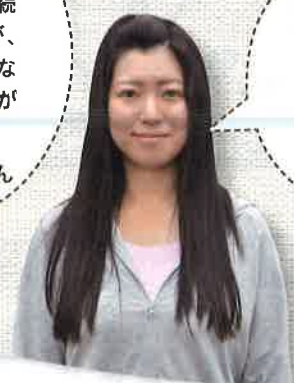


研修生のコメント



稲作農家から園芸農家になるべく参加。新しいことの連続で覚えることが多いですが、就農予定の法人で即戦力となるよう、仲間達と楽しみながら頑張っています。

佐藤正幸さん



野菜・花きの栽培技術を学び、指導員や先輩方からのアドバイスや意見を吸収して、将来の営農へ生かせるよう日々楽しく研修しています。

後藤歩実さん



応募・選考方法



募集期間

平成29年12月1日(金)から
平成30年1月31日(水)まで

提出手続

所定の申請書等に必要事項を記入の上、当センターに持参、又は郵送してください。(書類は当センターで配布、又は当センターホームページからダウンロード可)

選考

- ①日時 平成30年2月中旬
- ②会場 秋田市園芸振興センター
- ③方法 書類審査、面接試験
- ④結果 平成30年2月下旬 に応募者本人へ郵送にて通知します。