

広

市民の生活情報誌

報

あきた

2010 平成22年
10月1日号

NO.1730 毎月第1・第3金曜日発行



10月10日(日)・11日(月)は秋の動物ふれあいフェスティバル。
楽しい大森山動物園にみんな来てネ！ ➡ 21ページ

2 高齢者福祉の拠点・地域包括支援センター

4 市長コラム・日々初心
「お出かけの秋
～①スポーツイベント編」

5 家庭系ごみ有料化実施計画案

6 市役所からお知らせ

8 検診を受けて健康な毎日を

10 指定管理者を募集します

11 保存版 インフル予防接種医療機関

15 健康 育児

18 情報チャンネルa

24 竿燈フォトコンテストの結果



国勢調査
平成22年10月1日

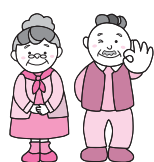
編集発行 ● 秋田市広報課

毎日の健康について保健師と相談（介護予防教室に参加した佐々木さん。左ページ参照）



高齢者福祉の拠点に 地域包括支援センター

問い合わせ 介護・高齢福祉課 ☎(8666)20095



設置から4年目を迎えた地域包括支援センター。連日、高齢者に関するさまざまな相談が寄せられ、主任ケアマネジャー、社会福祉士、保健師などがチームで対応しています。また、高齢者を総合的に支援するため、地域のさまざまな関係者とネットワークを構築する活動も行っています。

総合相談支援

どんなことでも相談を

高齢者に関することなら介護や健康、福祉など、どのような相談もお受けし、必要な窓口におつなぎします。高齢者本人やご家族だけでなく、近隣に暮らしているかたの相談も受け付けています。また、高齢者福祉サービスの申請手続きのお手伝いもしています。

● 悩みがあるがどこに相談すればいいかわからない

● 介護サービス事業所に不満があるが直接言いづらい

● 近所のひとり暮らし高齢者が心配

● 認知症の母の徘徊（はいかい）がひどく困っている

● 引越してきたばかりで友人がいないので地域のサークルを教えてほしい

ケアマネジメント

介護が必要にならないようにお手伝いします

● 要支援1・2のかた：介護保険で「要支援1」「要支援2」に認定されたかたが介護予防サービスを利用するための介護予防ケアプランを作ります。昨年度、「要支援」と認定された3千374人のうち、2千7人が利用

用しました。

● 生活機能の低下がみられると判定されたかた：特定健診などの時に行う生活機能評価で「生活機能の低下あり」と判定されたかたに、心身の機能が良くなるよう、介護予防事業への参加のお手伝いをしています。

権利擁護

高齢者の権利を守ります

● 虐待を防ぎます：昨年度、市内の地域包括支援センターに寄せられた高齢者虐待の相談は39件。高齢者虐待と思われる場合はお近くのセンターにご相談ください。

● 財産を守ります：高齢者の「お金や健康に関する不安」「子どもや孫を思いやる気持ち」につけ込む悪質業者が増えています。おかしいなと思ったら、お気軽にお近くのセンターへご連絡ください。また、契約や預貯金などの財産管理が不安なかたもご相談ください。

ネットワーク構築

地域で高齢者を支えます

高齢者が地域で安心して生活できるよう、また、高齢者虐待の早期発

地域包括支援センターは市内10か所！

お住まいの地区	担当の地域包括支援センター
大町、旭北、旭南、山王、高陽、川尻、川元 茨島、八橋(八橋字イサノを除く)、卸町	八橋地域包括支援センター社協 八橋南一丁目8-2 ☎(883)1465
泉(中央・南・北・菅野・登木)、千秋(千秋久 保田町を除く)、保戸野、中通、南通、檜山	泉地域包括支援センターリンデンバウム 泉菅野二丁目17-11 ☎(896)5960
泉(釜ノ町・一ノ坪・三嶽根・馬場・東町) 手形、手形山、東通、旭川、新藤田、濁川 添川、山内、仁別、千秋久保田町	東通地域包括支援センターひだまり 東通仲町4-1アルヴェ5階 ☎(884)1405
広面、横森、桜、桜ガ丘、桜台、大平台 柳田、太平、下北手、蛇野	広面地域包括支援センター桜の園 広面字樋ノ沖72-1アーバンティくらべ1-A ☎(853)7240
河辺	河辺地域包括支援センター社協 河辺北野田高屋字上前田表66-1 ☎(882)5565
新屋、勝平、浜田、下浜、豊岩	新屋地域包括支援センターエンデバー 新屋大川町18-7 ☎(888)8761
牛島、仁井田、大住、御野場、四ツ小屋 御所野、上北手、山手台	御所野地域包括支援センターけやき 御所野下堤五丁目1-5 ☎(826)0651
雄和	雄和地域包括支援センター緑水苑 雄和石田字苗代沢25-1 ☎(881)3511
土崎港(東・南・中央)、将軍野、寺内 外旭川、八橋字イサノ	寺内地域包括支援センター寿光園 寺内後城6-41 ☎(853)6300
土崎港(古川町・相染町・西・北)、飯島 金足、上新城、下新城、港北	下新城地域包括支援センターニコニコ 下新城野字琵琶沼421-2 ☎(872)1300



介護予防教室で快適な毎日

8月4日に行われた介護予防教室“お口の機能向上教室”に「口が渇く」「むせやすい」など、口に困りごとがあるかた12人が参加し、歯科衛生士の指導を受けました。

教室に参加した佐々木良蔵さん(80歳・千秋)は、ふだん口がしみたり、乾いたりすることが気になっていて、生活機能評価でも「口腔機能の低下あり」と判定されました。そこで泉地域包括支援センターリンデンバウムの保健師が佐々木さんのために介護予防のためのケアプランを作成しました。「食事をおいしく食べられるようになる」という目標を立て、今回の教室にも参加。口の機能検査をしたり、だ液が出やすくなる体操やマッサージを学んだり…。教室で学んだことを毎日続けているという佐々木さんは最近、口の渇きが改善してきました。



歯科衛生士がお口の機能をチェック

介護予防事業にご参加を



見などを目的にネットワーキング会議を開催しています。民生・児童委員や地区社協、医療機関、行政などが協力し合い、地域で高齢者を支えています。

◆通所型介護予防教室

高齢期に問題になりやすい①足腰の衰え②お口の困りごと③低栄養による急激な体重減少などの改善を目的に専門家が指導します。デイサー

◆訪問型介護予防

気持ちの落ち込みや物忘れ、「外出の意欲がわかない」などで通所型介護予防教室に通うことがたいへんなかたに、市の保健師などが訪問して必要な指導を行い、相談に応じています。ぜひご利用ください。

ビスセンター、地区コミセンなどの公的施設、フィットネスクラブなどを会場に開催します。教室の参加対象になるかたに市からご案内をお送りしますので、お住まいの地域を担当する地域包括支援センターへお申し込みください。

日々初心

市長コラム・日々初心

市長●穂積 志



9月10日、南極観測船「しらせ」の
船上で中藤琢雄艦長と

お出かけの秋①スポーツイベント編

何をするにもさわやかな季節。この秋はスポーツイベントにお出かけになりませんか。

いよいよ秋田ノーザンハピネッツが、日本プロバスケットリーグのbjリーグに登場します。秋田をホームタウンとする本格的なプロスポーツチームで、昨年のチーム発足から、監督や選手、試合会場などの確保はもちろん、ブースター(サッカー)では「サポーター」と言いますね)やスポーツボランティア、チアリーダーの育成、そしてベースとなるしっかりしたマネジメントの確立など、これまでの道のりは決して平坦なものではなかったことでしょう。ようやくここまで来ました。ただ本当はこれからが本番です。とにかく、地元のみなが試合会場に足を運んで声援を送ることが一番です。それだけの楽しさは十分に味わえます。まずは開幕戦、10月16日(土)、会場は県立体育館です。お隣の盛岡市でも地元の新しいチームが来年10月からbjリーグに参入することが決まりました。いつか

「東北リーグ」とか「みちのくりーグ」などとなれば楽しいですね。

また、秋のシーズンを迎えたサッカーJFLのブラウブリッツ秋田は市内でのホームゲームが残されています。経営陣もJ2入りをめざしてホームグラウンドの確保などに一生懸命です。

一方、寒くなつてくるといこうとはラグビーシーズンの到来です。結成7周年の秋田ノーザンブレッツのゲームはこれからも市内で数多く観戦できます。ラグビーについて言えば、秋のやわらかい陽光が枯れ気味の芝生に降り注ぐ光景が、私はやさしい季節感に満ちあふれていて好きです。

そしてこれから気になるのは、年末から新年にかけて繰り広げられる全国大会に向けた各種高校スポーツでしょう。春の選抜・甲子園をめざす硬式野球、正月の全国高校サッカー選手権大会、頂点は国立競技場です。大阪・花園で行



© AKITA NORTHERN HAPPINETS / bj-league

秋田ノーザンハピネッツのマスコットキャラクター「Bicky(ビッキー)」。松橋陸さん(日新小4年)が考えてくれた原案をデザイナーの今野仁さんが仕上げてくださいました。

われるラグビー、年末の京都・都大路を駆ける男女の高校駅伝…。バスケットは能代工業が多くの県民を湧かせてくれました。それぞれの全国大会に向け、県大会や東北大会が始まります。

プロアマ問わずスポーツ観戦には絶好の季節。テレビ観戦もいいものですが、ときにはスタジアムや体育館、沿道でじかに熱気や興奮に包まれるのもまた格別です。家族や地域の絆づくりにもつながります。この秋はみなさんでぜひお出かけを。

(今回は文化関係のイベントを中心にご紹介したいと思います)

◆秋田市ホームページで市長の動向や記者会見の内容などをお伝えしています。

「市長ほっとコーナー」<http://www.city.akita.akita.jp/city/mayor/>

家庭系ごみ有料化実施計画案の概要をお知らせします

循環型社会の形成や地球温暖化対策に取り組むことが急務となっています。

市では、ごみを減らし、環境にやさしい循環型社会を構築するために家庭系ごみの有料化が必要であると判断し、その実施計画案を作りました。

有料化のしくみ

有料化の対象となるのは家庭ごみのみで資源化物は対象になりません。また、おむつやせん定枝、清掃ボランティアで出たごみも対象外です。

有料化は市民のみなさんからごみ処理手数料を支払っていただく方法で実施します。公平性の確保を考慮し、出すごみの量に応じて負担していただくことにしました。

具体的には、ふだん家庭ごみを出すときに使っていた赤い色の指定ごみ袋が、「ごみ処理手数料分を上乘せした新しいごみ袋」に変更となり、それを使ってくださいます。手数料は1辺あたり1円にする予定です。

● 有料化は

23年10月から実施予定

● 手数料分を上乘せした

新しい指定ごみ袋に

● 手数料は1辺あたり1円

例えば45辺用10枚入りのごみ袋パックだと、値段がこれまでより45円高くなります。みなさんからいただく手数料はごみの減量やリサイクルを推進するための施策のほか、さまざまな環境施策に活用します。

● 有料化は

23年10月から導入予定

有料化は平成23年10月からの導入を予定しています。また、次のような施策も併せて実施し、効果的なごみ減量をめざします。

- 資源化物の祝日収集
- キャンペーンなどを通じてごみ減量の情報を提供
- 町内会などで行っている集団回収の普及・促進
- 生ごみ処理機やコンポストの購入費補助
- 町内会などの団体に対するボランティア用ごみ袋の配布やクラスよけネットの購入費補助
- 不法投棄対策の強化 など

● 計画案にご意見を

より実効性のある制度にするため、現在、家庭系ごみの有料化実施計画案に対する意見を募集しています。計画

“人にも地球にもやさしいあきた”に

環境への負荷をできる限り低減させる循環型社会の構築に向けて平成18年度に市が策定した一般廃棄物処理基本計画では「平成22年度までに、市民1人1日あたりの家庭系ごみ排出量を平成11年度実績の618gから10割以上削減する」という目標を掲げ、さまざまな施策を行ってきました。しかし、平成21年度の実績は606gで2割ほどしか減っていません。目標達成にはさらに50g以上の減量が必要になっています。

有料化によりごみの減量やリサイクルがはかられます。そして市民みんなが協力し合い、環境に配慮した取り組みを進めることにより、“人にも地球にもやさしいあきた”をめざします。

問い合わせ

環境都市推進課
☎(066)2943

11月は秋の清掃月間です！

町内清掃のごみは家庭ごみへ



町内で力を合わせ、落ち葉などが散乱している公園や道路、家の周囲をきれいにしましょう。

■ 清掃で集めたごみや落ち葉、さびや泥などが付いた空きびん・空き缶は、通常の「家庭ごみ」の収集日に集めます。指定ごみ袋に入れて町内のごみ集積所へ出してください。

■ 公共的な場所に不法投棄されている粗大ごみなどは移動しないで環境都市推進課へご連絡ください。放置自転車は移動しないで最寄りの交番か警察署へご連絡ください。

秋の清掃月間について

- …環境都市推進課☎(866)6632
- 側溝のフタ上げ機、土のう袋は…道路維持課☎(864)3643
- 公園の清掃について…公園課☎(866)2445

★ごみ袋をさしあげます

11月1日(月)～30日(火)に清掃活動を行う町内会やボランティア団体に指定ごみ袋(参加者1人あたり1枚で1団体100枚まで)を交付します。

申し込み 10月4日(月)午前8時30分から環境都市推進課☎(863)6632
※10月12日(火)まで先着順に受け付け、所定枚数に達ししだい終了します。
交付時期 10月18日(月)～29日(金)



INFORMATION

●市役所からのお知らせ

人口 22.9.1 現在

()内は前月比

- 人口/324,470人(-91)
- 男/152,881人(-19)
- 女/171,589人(-72)
- 8月分・出生 209人
- ・死亡 274人
- ・転入 643人
- ・転出 669人
- 世帯/134,835世帯(+35)

市有地を売却します

次の市有地を一般競争入札により売却します。

所在地(面積)、最低落札価格

- ①雄和椿川字長者屋敷1-1(330.56㎡)
4,528,672円
- ②雄和椿川字長者屋敷1-6(332.65㎡)
4,723,630円
- ③雄和椿川字長者屋敷1-7(328.44㎡)
4,499,628円
- ④河辺戸島字本町60-6(355.82㎡)
4,020,766円

入札日時 10月29日(金)午前10時
(受け付けは午前9時から)

入札会場 秋田市職員研修棟第2研修室

入札保証金 入札額の100分の5以上

現地案内 10月22日(金)午前10時~11時

※詳しくは市ホームページ

<http://www.city.akita.akita.jp/city/fn/pr/koubai.htm>

問い合わせ 管財課☎(866)2053

1 臨時休館と自動交付機休止のお知らせ

臨時休館 ①アルヴェ駅前サービスセンターは10月23日(土)は休館します。

☎(887)5320

②西部市民サービスセンターは10月30日(土)は休館します。☎(888)8080

自動交付機の休止 住民票、印鑑証明書、戸籍証明書の自動交付機(左記5か所に設置は、10月23日(土)は全か所が、30日(土)は市役所正面玄関と西部市民サービスセンターが利用できません。

市民課☎(866)2018

自動交付機設置場所▼市役所正面玄関、土崎支所、西部市民サービスセンター、アルヴェ駅前サービスセンター、秋田テルサ(御所野)

2 介護保険料が年金から引き落とされているかたへ

10月から来年2月までに年金から引き落とす介護保険料額は、平成22年度の年間保険料額から、4月から8月までに引き落とした金額を引いた額です。このため、8月に引き落とした金額と10月以降に引き落とした金額が異なる場合や、日本年金機構から送られる年金振込通知書の「各支払月毎の支払額」欄の介護保険料額と異なる場合があります。引き落としの金額は7月1日に市からお送りした「納入通知書(介護保険料決定通知書)」をご確認ください。

●問い合わせ 介護・高齢福祉課

☎(866)2069

3 退職者の家賃や就労を支援します

解雇などの退職により住居を失ったかた、またはそのおそれがあるかたにアパートなどの家賃を支給します(月收入と預貯金に上限があります)。なお、支給にあたり、市の就労支援担当者の面接指導を受けていただきます。

対象①②両方を満たすかた

- ①平成19年10月1日以降に退職したかた
- ②公共職業安定所(ハローワーク、ハローワークプラザ)で職業相談や求人先への応募(週1回以上)などの求職活動を行うかた

支給期間 最長6か月(求職活動状況により3か月の延長あり)

支給月額(上限額) 単身世帯は3万円、複数世帯は4万円

●受け付け 市役所福祉棟1階の「住宅手当相談・受付窓口(保護課内)」

☎(866)2096、(866)8941

4 体育の日のびみ収集

10月11日(月)の「体育の日」は家庭ごみと資源化物を収集します。収集日にあつている地区のかたはお忘れなく。

●問い合わせ 環境都市推進課

☎(863)6631

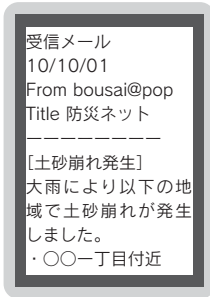
Look!

不法投棄は絶対しない!…不法投棄は法律で禁止されています。違反すると罰則(5年以下の懲役もしくは1,000万円以下の罰金)が科せられることがあります。廃棄物対策課☎(866)2076



防災ネットで手軽に災害情報をゲット!

事前に携帯電話やパソコンのメールアドレスを登録しておくと、災害があったときにEメールで防災情報などをお知らせします。登録は無料。ただし、メール受信などの費用は登録したかたの負担になります。



お知らせする情報…避難勧告などの避難情報、有害化学物質漏れ、床下以上の浸水、土砂崩れ、大規模火災 など

登録は秋田市ホームページから

<http://www.city.akita.akita.jp/city/gn/ds/system/>
携帯電話は、
<http://www.city.akita.akita.jp/i/gn/ds/s/1.htm>

問い合わせ 防災安全対策課 ☎(866)2021



ノーマイカーデー参加事業所を募集

通勤時の渋滞緩和と温室効果ガス削減を目的に昨年秋に実施した「ノーマイカーデー社会実験」。その実施内容の中から、マイカーを使わずに通勤する「ノーマイカーデー」と、どうしても車が必要なかたの「早起き時差通勤」に継続的に参加してくれる事業所を募集します。参加事業所名を希望によりノーマイカーデーホームページに掲載しますので会社のイメージアップにも！ぜひご参加ください。

実施日 10月22日(金)から毎月第4金曜日

ノーマイカーデー マイカーからバスや電車、自転車、徒歩または自動車相乗りに変えてください

早起き時差通勤 どうしてもマイカーを使う必要があるかたは、いつもより30分くらい早く通勤してください

申し込み ノーマイカーデーホームページにある申込書をEメールかファクスで都市計画課へ。
<http://www.thr.mlit.go.jp/akita/etc/nomycar>
または電話で、都市計画課 ☎(866)2152

自転車通勤応援イベント「Bike to Work」

10月22日(金)午前7時30分～、保戸野にある「ホームメイドケーキかぼちゃ」前、市環境部前(寺内蛭根)、市保健所前(八橋)で自転車通勤のかたに飲み物などを提供します。雨天中止。



道路愛称が決定!

「市民に親しまれる道路愛称」を7月に募集し、59件の応募の中から下記の道路の愛称が決定しました。市内に住む、戸谷今朝雄さん、佐々木美津子さんが考えてくれました。都市計画課 ☎(866)2152



5 新庁舎に関するアンケートにご協力を

平成25年度に着工予定
市では、新庁舎建設基本構想の策定にあたり、新庁舎の機能などに関するアンケートを行います。左記の設置場所、または市ホームページをご覧になり、郵送、ファクス、Eメールなどで、10月22日(金)まで提出してください。
提出先 〒010-8560 秋田市役所
新庁舎建設準備室 ☎(866)8915
ファクス ☎(866)8916
Eメール to-gnop@city.akita.akita.jp
アンケート用紙の設置場所 市民相談

6 市税の納期内納付にご協力ください

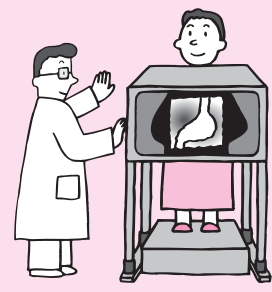
室(市役所1階)、土崎支所、西部市民サービスセンター、アルヴェ駅東サービスセンター、河辺・雄和市民センター
市・県民税第3期と国民健康保険税第4期の納付期限は11月1日(月)です。市税の納付は便利な口座振替をご利用ください。なお、口座振替の引き落とし日は納付期限の日になります。
問い合わせ
納税課 ☎(866)2059
国保年金課 ☎(866)2189

7 生ごみ堆肥づくりのDVDを貸し出し

生ごみの削減と再利用を目的に「生ごみたい肥づくりDVD(E.M菌編・ダンボール箱編)」を貸し出します。家庭でたい肥づくりに挑戦しませんか。
貸出場所 環境都市推進課(寺内蛭根)、西部市民サービスセンター、各公民館・地域センター、大正寺・岩見三内連絡所 ※環境都市推進課以外は1枚の設置になります。
問い合わせ 環境都市推進課 ☎(866)2943

10月は「がん検診受診率50%達成に向けた集中キャンペーン月間」です

検診を受けて健康な毎日を



現代は「日本人の2人に1人ががんになり、3人に1人は「がん」で亡くなる時代」といわれています。そして秋田県はがんによる死亡率が全国1位。がんにより影響を受けるのは患者本人だけではなく、家族はもちろん、周りのたくさんの人がさまざまな影響を受けます。

がんは早期発見が重要です。検診を受けて健康な日常生活を送りましょう。

受診によって病気を早期に発見することができれば治療期間や治療の負担も少なくて済みます。

課へお問い合わせください。なお、健診ガイドは市役所、市保健所など市の施設、調剤薬局、おもな金融機関、コンビニエンスストアにも置いてあります。また、市ホームページでもご覧いただけます。

早期発見・早期治療を

がんの早期は自覚症状がないため、自分で気をつけているつもりでも症状に気がつくことは困難です。

秋田市のがん検診

市では、秋田市に住民票があり、職場などで受診の機会がないかたを対象に、がんなどの検診を実施しています(上表を参照)。検診を実施している医療機関や料金など詳しくは、「平成22年度秋田市の健診ガイド」(広報あきた5月21日号と同時配布)をご覧ください。なお、市保健所保健予防

乳がん・子宮頸がん検診
無料クーポン券は
早めにご利用を

各種検診の概要

検診名	対象者	実施期間	実施方法
胸部検診	40歳以上 ※年齢は来年度の9月31日現在です	10月まで	検診車 日曜健診
胃がん検診	40歳以上	10月まで	検診車 日曜健診
子宮頸がん検診	①20歳～39歳の女性 ②40歳以上で今年度偶数歳の女性	12月まで	医療機関
骨粗しょう症検診	40歳、45歳、50歳、55歳、60歳、65歳、70歳の女性	12月まで	医療機関
大腸がん検診	40歳以上	来年2月まで	医療機関 日曜健診
前立腺がん検診	50歳以上の男性	来年2月まで	医療機関 日曜健診
乳がん検診	40歳以上で今年度偶数歳の女性	来年2月まで	医療機関
歯周疾患検診	30歳、40歳、50歳、60歳、70歳のかた	来年2月まで	医療機関

- 検診の日程や料金などは、胸部検診は広報あきた9月3日号に、胃がん検診は広報あきた6月4日号に、その他の検診は健診ガイドに掲載しています。対象者や料金は検診により異なりますのでよくご確認ください。
- 乳がん検診は期間の後半になると申し込みが集中し、受診できないことがありますので早めにお申し込みください。
- 日曜健診の会場は秋田県総合保健事業団中央健診センター(川尻町の血液センター隣)です。今後の実施日は10月3日、11月7日、12月5日、来年1月16日、2月6日、2月13日、3月6日で、受付時間は午前8時～10時です。



平成22年度
秋田市の健診ガイド

問い合わせ
市保健所保健予防課
☎(8833)1176



乳がん・子宮頸がん検診を無料で受診できるクーポン券(5月に対象者へ送付)は有効期限があります。乳がん検診はクーポン券に書いてある「事前の申込期限」まで、子宮頸がん検診は「有効期限」までにご利用ください。



荒巻番楽が 全国大会で 舞を披露

晴れ舞台で熱演

上北手荒巻地区に古くから伝

わる荒巻番楽が8月21日、東京都新宿区の日本青年館で開催された全国こども民俗芸能大会に北海道・東北ブロック代表として出演しました。華麗かつ大胆な舞に会場中に大歓声が響きました。

荒巻番楽は山伏・修験神楽のひとつで、同地区の青年会が中心となって保存会を結成し、小・中・高校生を対象に伝承に努めています。



就学時健康診断

問い合わせ 学事課 ☎(866)2243

来年小学校に入学するお子さんを対象に下表の日程で就学時健康診断を行います。対象になるお子さんに10月20日(水)ころに「就学時健康診断票」を郵送しますので、お住まいの学区の小学校または指定する会場で受診してください。事情により指定会場以外で受診を希望する場合は診断票が届いた後に学事課へご連絡ください。

対象

平成16年4月2日～17年4月1日に生まれたお子さん

受付時間

午後1時20分～2時

用意するもの

①就学時健康診断票 ②母子健康手帳

実施日	会場
10月	26日(火) 雄和公民館 川添小、種平小、戸米川小、大正寺小学区のお子さんは雄和公民館で受診してください
	29日(金) 外旭川小、旭南小
	1日(月) 広面小
11月	2日(火) 旭川小
	4日(木) 桜小、保戸野小、四ツ小屋小
	5日(金) 飯島小、下北手小
	8日(月) 八橋小、旭北小、太平小 山谷小学区のお子さんは太平小で受診してください
	9日(火) 牛島小、東小、御所野小、上北手小
	10日(水) 大住小、中通小、土崎南小、下浜小
	11日(木) 築山小、勝平小、港北小、浜田小
	12日(金) 泉小、川尻小、寺内小、土崎小
	15日(月) 河辺総合福祉交流センター 岩見三内小、河辺小、戸島小学区のお子さんは河辺総合福祉交流センターで受診してください
	16日(火) 飯島南小、金足西小、豊岩小
	18日(木) 日新小、高清水小、下新城小 上新城小学区のお子さんは下新城小で受診してください
	19日(金) 仁井田小、明徳小

骨粗しょう症 検診のすすめ

みなみ整形外科クリニック
三浦由太先生



骨粗しょう症は、骨が粗くなって「鬆(すきま、細かい穴)」が入る病気です。骨量が減少して骨組織の微細構造が変化することにより、骨の強度が弱くなって骨折しやすくなります。

骨粗しょう症は、加齢、閉経などさまざまな要因が関与して発症します。また、近年日本では高齢化が進んで骨粗しょう症が寝たきりの原因として社会問題化するようにもなりました。

骨粗しょう症の症状は骨量低下のみで無症状な例や、腰痛・腰背部痛のみにとどまるものから、骨折、さらには多発性の骨折をきたす例までさまざまです。特に高齢者では背骨の圧迫骨折、股の付け根の骨折、手首や肩近辺の骨折を起こし、活動が制限され、ひいては寝たきりのもとになります。背骨の圧迫骨折は骨粗しょう症が引き起こす骨折のうちで最も頻度が高い骨折です。背骨に多発骨折が起こると後わん変形を引き起こし、いわゆる「腰曲がり」の状態になってしまいます。

秋田市では40歳から70歳までの女性を対象に5歳刻みで骨粗しょう症検診を実施しています。女性は閉経すると女性ホルモン(エストロゲン)が欠乏します。女性ホルモンには骨吸収抑制作用がありますので、閉経後は急激に骨量が減少します。検診を忘れずに受け、ご自分の骨の健康度を定期的にチェックして早期診断・早期治療に役立てていただきたいと思います。



背中、腰…。症状が出る前に受診を！



10月29日(金)まで

公の施設の指定管理者を募集します

市では、下記の公の施設を来年4月から管理・運営する指定管理者(団体)を募集します。募集期間は10月4日(月)から29日(金)までです。

公募後、「秋田市公の施設に係る指定管理者の指定の手続等に関する条例」に定める選定基準に基づき候補者を選びます。その後、12月市議会定例会での議決を経て、指定管理者を指定し、協定の締結と業務の引き継ぎを行って、来年4月から管理・運営してもらいます。細かな応募条件がありますので、詳しくは担当課へお問い合わせください。

指定管理者制度とは…公の施設の管理・運営を民間企業やNPO法人、市民団体などに包括的に代行させる制度です。サービスの質の向上と、管理・運営経費の削減を目的に行われます。

施設名	秋田市障害福祉サービスセンター 柳田字竹生168-1	秋田市八橋老人デイサービスセンター 八橋南一丁目8-2	秋田市旭南老人デイサービスセンター 旭南一丁目8-12	秋田市川口老人デイサービスセンター 榎山登町10-64	秋田市外旭川老人デイサービスセンター 外旭川字鳥谷場136	秋田市河辺老人デイサービスセンター 河辺三内字外川原34-2	
施設の目的と概要	在宅の障がい者の自立と生きがいを高めるため、自立訓練などを行う通所施設					在宅の高齢者などの生活支援や心身の維持向上のほか、家族の負担軽減をはかるための通所施設	
担当課	障がい福祉課 ☎(866)2093					介護・高齢福祉課 ☎(866)2095	

施設名	秋田市雄和ふれあいプラザ 雄和妙法字上大部77-1 	秋田市中高齢年齢労働者福祉センター(サンライフ秋田) 八橋南一丁目8-7 	秋田市勤労者体育センター(西部体育館) 新屋島木町2-55 	秋田市職業訓練センター 寺内字三千刈321-1 	秋田市雄和観光花き栽培園 雄和妙法字糠塚1-1
施設の目的と概要	高齢者の心身の健康維持や高齢者とその家族の相談、指導、援助を行う施設	勤労者や中高年齢労働者の福祉の増進を目的とした施設	労働者が職業訓練などを行うための施設	労働者が職業訓練などを行うための施設	特色がある花きの鑑賞用栽培により、観光振興を目的とした施設
担当課	介護・高齢福祉課 ☎(866)2095	商工労働課 ☎(866)2114		観光物産課 ☎(866)8942	



「平和へのメッセージ」入賞作品が決定

平和の尊さ、大切さについて理解を深めるため、市内の小学6年生から「平和へのメッセージ」を募集した結果、14校から77作品の応募がありました。入賞者は下記の11人のみなさんです。おめでとうございます。最優秀賞の三浦天道さんには、9月3日に開催した「第1回秋田市戦没者追悼式・平和祈念式典」でメッセージを朗読してもらいました。福祉総務課地域福祉推進室 ☎(866)2090

最優秀賞 三浦天道さん(御所野小) **優秀賞** 堀部和俊さん(大住小)

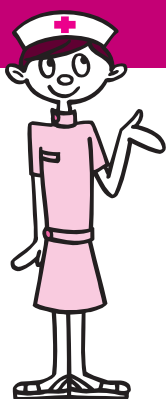
佳作 山口智樹さん(秋田大学附属小)、田村明楠さん(飯島小)、佐藤菜さん(港北小)
熊谷琢朗さん(日新小)、長谷部匠さん(外旭川小)、古谷優美さん(日新小)
畠山陸さん(高清水小)、川辺美月さん(東小)、佐々木眞生さん(東小)



三浦天道さん

新型インフルエンザ

ワクチン接種と医療機関



今年度は「新型インフルエンザ」と「季節性のインフルエンザ」の両方に対応できるインフルエンザHAワクチンによる予防接種(13歳未満は2回接種)を登録医療機関(11ページ~14ページ)で実施します。どなたでも接種できます。母子健康手帳があるかたはお持ちください。65歳以上のかたが対象の定期予防接種も、今年はインフルエンザHAワクチンになります。

ワクチン接種は、死亡者や重症者の発生をできる限り減らすことを目的に行います。まれに副反応が起こることもありますので、体調が良いときに接種しましょう。

問い合わせ 市保健所健康管理課 ☎(883)1179

接種料金(秋田市に住民票があるかた)

■接種日に65歳以上のかた…2,600円(本来は3,600円ですが市が1,000円助成します)

持ち物▶年齢を証明できるもの

■60歳以上64歳未満のかたで、心臓、腎臓、呼吸器または免疫の機能に身体障害者1級程度の障がいがあるかた…2,600円(本来は3,600円ですが市が1,000円助成します) 持ち物▶疾患を証明できるもの

■生活保護世帯のかた…無料 持ち物▶医療のしおり

■世帯全員の市民税が非課税のかた…無料 持ち物▶予防接種用住民税(所得・課税)証明書

証明書はこちらで…市民税課(市役所1階)、土崎支所、西部市民サービスセンター、アルヴェ駅東サービスセンター、河辺市民センター、雄和市民センター、岩見三内連絡所、大正寺連絡所

■上記以外のかた…医療機関へお問い合わせください。

新型インフルエンザワクチンの接種医療機関

地区	医療機関名	電話	ファクス	問い合わせ時間
大町	大町内科外科クリニック	888-3037	888-3038	
	武田胃腸クリニック	863-2711	863-2712	8:30~12:00、14:00~17:00
	笹原内科医院	862-2575	862-5361	
	米山内科医院	863-3737	865-4684	8:30~18:00
旭北	白根病院	862-1330	862-1068	8:30~17:00
旭南	寺田内科医院	862-4628	863-6809	8:30~17:00
川元	市立秋田総合病院	823-4171	866-7026	9:00~16:00
	島田クリニック	888-0101	867-0606	8:30~18:00
	大谷医院	823-1414	823-9883	9:00~17:00
川尻	銭谷内科胃腸科クリニック	838-7700	838-7705	15:00~18:00
	平野いたみのクリニック	896-5664	896-5641	月火木金/9:00~16:00 水土/9:00~12:00
山王	山王胃腸病院	862-5211	862-8884	8:30~17:00
	くらみつ内科クリニック	867-7411	867-7412	8:30~12:00、15:00~17:00
	山王整形外科医院	864-1100	864-0600	9:00~12:30、14:00~17:30
	はらだ小児科医院	867-8855	867-8856	診療時間内

◆医療機関の紹介は14ページまで続きます

問い合わせ…健康管理課☎(883)1179

地区	医療機関名	電話	ファクス	問い合わせ日時
山王	本間医院	862-7070	862-7002	診療時間内
	吉田胃腸科内科クリニック	883-0300	883-0301	
	山王レディースクリニック	862-2110	862-7122	9:00~12:00、14:30~17:00
保戸野	内科胃腸科濱島医院	823-5252	823-6631	8:00~12:00、14:00~17:30
	立木医院	866-7722	866-8808	9:00~12:00、15:00~17:30
	稲見外科内科医院	865-3097	866-7109	9:00~12:00、14:00~17:00
	石田内科医院	862-3191	862-4816	8:30~12:00、14:00~17:30
	岩淵内科胃腸科クリニック	896-7270	896-7271	診療時間内
	やすおか小児科医院	874-7044	874-7046	8:30~12:00、14:30~18:00
	しかま医院	823-1114	823-1114	
泉	こどものクリニック	883-5555	866-6654	8:30~18:30
	さんのへ耳鼻咽喉科クリニック	869-9587	869-9533	9:00~12:00、14:30~18:00
	七海医院	824-0425	824-1018	8:30~16:30
中通	松岡内科クリニック	884-7511	884-1233	8:30~12:30、15:00~18:00
	笠松医院	831-5060	831-4068	9:00~15:00
	湊小児科医院	834-5621	834-5500	
	鈴木内科医院	832-2896	835-5630	8:30~12:30、14:00~17:00
	小川内科医院	832-4013	831-5391	14:00~15:30
	小泉病院	833-6371	836-4035	診療時間内
	おーくらクリニック	832-3250	832-3028	9:00~16:00
	高橋正喜クリニック	884-5656	884-5657	診療時間内
	高清水医院	832-7122	832-2696	8:30~17:30
南通	秋田メモリアルクリニック	836-6070	836-6030	
	大野小児科医院	832-5301	832-8323	8:30~18:00
	中通総合病院	833-1122	831-9418	10:00~12:00、14:00~16:00
	福島内科医院	837-1177	837-1178	10:30~12:00、14:00~17:00
	細谷病院	833-3455	833-3767	8:30~12:00、13:30~16:30
	秋田共立病院	833-6651	832-8058	9:00~17:00
檜山	ものお耳鼻科クリニック	884-0087	836-0862	9:00~12:00、14:30~18:00
	桑原内科クリニック	884-7772	884-7828	8:30~18:30
	南浦医院	834-1097	836-7538	10:00~12:00、16:00~18:00
八橋	小林胃腸科内科	863-1188	863-0253	
	えのき子どもクリニック	866-0505	866-1823	9:00~12:00、14:00~17:00
	やばせ内科クリニック	895-7733	895-7766	8:30~12:30、14:30~18:00
	中込内科医院	862-1564	866-4655	診療時間内
	澤口医院	865-3311	823-2180	9:00~18:00
東通	山川内科	835-1168	835-5966	14:00~18:00
	土田小児科医院	835-8125	835-8125	8:30~12:00、14:30~18:00(土は15:00まで)
	たわらや内科	884-7110	884-7112	
	藤盛レディースクリニック	884-3939	884-3877	9:00~12:30、14:30~17:30
	藤田内科	836-1114	833-2053	
千秋	駅前整形外科医院クリニカ・オルト	837-1616	837-1617	18:00まで
	中村医院	832-7353	832-7353	9:00~12:00
手形	柳田医院	833-7268	832-4029	9:00~12:00、14:00~18:00
	川原医院	833-4868	833-8811	9:00~17:00

新型インフルエンザワクチンの接種医療機関

地区	医療機関名	電話	ファクス	問い合わせ日時
手形	お肌のクリニック	874-7558	884-0339	
	こころのクリニック	874-7556	884-0338	
旭川	かがや内科医院	834-0145	834-3731	8:00~17:30
広面	福田胃腸科クリニック	832-3535	832-3555	8:30~12:00、14:00~18:00
	橋本愛隣医院	835-6733	835-6733	14:00~16:00
	広面ファミリークリニック	831-1388	831-1332	8:30~12:00、14:00~18:00
	須藤医院	835-2340	837-6120	8:30~17:00
	井谷耳鼻咽喉科医院	836-3387	832-1187	8:30~12:00、13:00~17:00
	石田小児科医院	831-3012	831-1077	9:00~12:00、15:00~17:00
	にしのみやこども医院	884-7060	884-7068	
	鎌田循環器科内科クリニック	834-2121	834-2129	9:00~12:00、15:00~17:00
	秋田泌尿器科クリニック	889-3220	889-3510	9:00~12:00、14:00~17:00
	アーク循環器クリニック	831-3311	889-3339	9:00~12:30、15:00~17:00
	わたぬき小児科医院	832-1036	837-1566	月火木金/9:00~12:00
	横森	はたの循環器クリニック	825-1717	825-1718
遠山医院		833-6000	836-4151	8:30~17:00
桜	さくら小児科医院	825-5560	884-3550	10:00~11:00、15:30~16:30
	高橋内科医院	837-1500	837-1588	8:30~12:30、14:30~18:00
下北手	ひがし稲庭クリニック	887-3355	887-3173	8:30~17:30
新屋	一戸医院	828-2221	853-7164	9:00~12:00、14:00~18:00
	おきた町診療所	828-5522	828-5522	9:00~17:00
	森川内科・呼吸器科クリニック	888-8363	888-8362	8:30~12:30、14:30~18:00
	三浦小児科内科医院	888-3080	888-3081	
	木村内科クリニック	828-1112	828-1114	9:00~12:00、15:00~18:00
	きびら内科クリニック	888-0112	888-0122	8:30~12:30、15:00~18:00
	富田胃腸科内科医院	865-6587	865-6672	8:30~16:30
	新屋駅前耳鼻咽喉科	874-8787	874-8788	診療時間内
牛島	鈴木内科胃腸科医院	834-1165	831-8556	診療時間内
	後条内科医院	833-2006	835-1873	8:30~12:00
	川上医院	884-6767	884-6760	
大住	山岸クリニック	874-7200	829-6180	9:00~18:00
仁井田	にいた内科循環器科クリニック	829-2519	829-2518	14:00~17:30
	中込内科循環器科クリニック	884-5551	834-7131	9:00~12:00、14:00~18:00
	阿部クリニック	892-6711	892-6712	9:00~12:30、15:00~18:00
	耳鼻咽喉科おのば能登医院	892-6622	892-6601	9:00~12:30、15:00~18:00
	おのば高橋小児科クリニック	892-6600	839-0040	
	おのば腎泌尿器科クリニック	892-6123	839-1313	
	御所野ひかりクリニック	829-8880	829-8808	14:00~16:00
	御野場たなかレディースクリニック	874-8100	892-7331	
御野場	御野場病院	839-6141	839-5025	9:00~15:00
	小松内科クリニック	839-9880	839-9322	8:30~18:00
	加賀谷こども医院	839-8100	829-0414	8:30~12:00、14:00~17:30
御所野	とおる内科医院	889-8118	889-8558	9:00~12:00
	御所野内科クリニック	826-1446	826-1450	8:30~12:00、13:00~19:00
上北手	秋田南クリニック	892-7474	892-7475	9:00~12:00

◆医療機関の紹介は14ページまで続きます

問い合わせ…健康管理課☎(883)1179

地区	医療機関名	電話	ファクス	問い合わせ日時	
寺内	菅原内科クリニック	845-8820	845-9932		
	ひもり内科消化器科クリニック	869-7501	869-7502	8:30~18:00	
外旭川	外旭川サテライトクリニック	869-7200	868-7200	14:00~17:00	
	設楽産婦人科内科クリニック	816-0311	816-0312		
	いしやま内科腎クリニック	869-7807	868-1807	8:30~12:00、14:00~17:00	
	木曽医院	868-5115	868-5777		
	五十嵐記念病院	845-0251	845-3777	9:00~18:00	
土崎	健生クリニック	816-0733	816-0734		
	おのざき小児科医院	845-0030	880-1233	9:00~18:00	
	土崎病院	845-4121	845-4124	9:00~12:00、14:00~17:00	
	池田小児科医院	845-0813	846-0070	9:00~12:00、15:00~17:00	
	ながめま内科	857-2111	857-2122	診療時間内	
	金子医院	845-0832	845-0832	8:30~17:30	
	真崎耳鼻咽喉科医院	845-0234	847-1321	9:00~12:00、15:00~17:30	
	港町内科皮膚科	845-1482	846-2090	9:00~12:00、14:00~17:00	
	鹿嶋医院	880-1221	880-1222	8:30~18:00	
	もろおか医院	845-0002	845-6700	9:30~13:00、14:30~18:00	
	土崎レディースクリニック	880-1565	880-1558	9:00~12:00、14:00~18:00	
	石川医院	845-0284	857-1667	9:00~17:00	
	村田産婦人科医院	857-4055	857-4007	13:30~16:00	
	将軍野	阿部内科医院	845-4721	846-6175	9:00~18:00
		佐藤内科医院	845-2448	846-6627	9:00~12:00、14:00~17:00
		松浦医院	845-4768	845-5778	
		高木内科胃腸科医院	845-1118	845-5424	9:00~12:20
村山クリニック		845-0295	845-0323		
たかはしこどもクリニック		880-5757	880-5758	9:00~12:00、15:00~18:00	
飯島	吉成皮膚科クリニック	847-3712	847-4112	診療時間内	
	つかだ泌尿器科クリニック	880-1820	880-1821	8:30~12:00、14:30~18:00	
	秋田組合総合病院	880-3000	880-3040	16:00~	
	飯島ファミリークリニック	880-5500	846-0255		
下新城	及川医院	845-3579	845-8046		
	今村記念クリニック	872-1313	872-1312	9:00~11:30、14:00~16:00	
	今村病院	873-3011	873-3609	8:30~17:00	
河辺	吉成医院	873-2477	873-6135	8:30~12:00、14:00~18:00	
	田近医院	882-3123	882-2377	9:00~12:00、14:00~16:00(木日の午後は除く)	
	柴田医院	882-2131	882-2540	9:00~11:30、14:30~17:30	
雄和	岩見三内クリニック	883-2121	883-2124	8:30~17:00	
	雄和さくらクリニック	887-2823	887-2123		
	岩崎医院	886-4133	886-4132	8:30~12:30、14:30~17:30	



インフルエンザ感染予防のために

- こまめに手洗い・うがいをしましょう。
- 咳エチケット…人に向かってくしゃみをしないようにしましょう。とっさのくしゃみは周囲の人から顔をそらし、ティッシュなどで口・鼻を覆いましょう。咳がでるときはマスクを忘れずに。

フグの食中毒にご注意!

市保健所衛生検査課
☎(883)1181



フグがおいしい季節です。でも、フグは正しく調理しないで食べると食中毒を起こし、時には死に至ることも…。釣ったフグやもらったフグを素人判断で調理するのは絶対にやめましょう。市保健所では、フグの取り扱いができる店に「フグ取扱所届出済証」(左の写真)を交付しています。安心してフグを食べるために、届出済証の掲示を確認しましょう。

フグの毒は青酸カリの千倍以上! 解毒剤はありません

- フグ毒は、肝臓、卵巣にあります。フグの種類によっては、皮、筋肉にも含まれています。また、同じ種類でも季節などによって毒がある部分が異なります
- フグ毒を食べてしまうと、食後20分から3時間で、くちびるや手の感覚マヒ、運動神経マヒ、呼吸困難などの症状が現れます
- フグ毒は死亡率が高く、4時間から6時間で発症から死亡にまで至ります



フグを食べてしびれがきたら、すぐに119番へ電話しましょう!

知って防ごうフグ食中毒 食品安全講演会

10月16日(土)
午後2時~3時
セリオンリスタ(土崎)

講師は秋田県立大学客員教授の杉山秀樹さん。参加無料。先着80人。申し込みは、10月4日(月)から市保健所衛生検査課へどうぞ。

☎(883)1181



当日午前10時~午後3時、同会場で土崎フグ祭りのPR、フグ加工品などの試食・販売も行います。ぜひお越しください。

健康

はつらつ情報

食生活健康相談

肥満、高血圧、糖尿病のかたなどの食事について、栄養士が個別に相談に応じます。10月12日(火)午前10時~午後2時30分、市保健センター(八橋)で。無料。申し込みは、市保健所保健予防課へ。☎(883)1175

はり・マッサージ無料奉仕

50歳以上のかたが対象です。10月17日(日)午前10時~午後2時、仁井田下丁公民館(仁井田本町五丁目5-20)で。手ぬぐいかタオルを持って直接会場へ。詳しくは秋田市視覚障害者協会へ。☎(868)3962

骨盤運動教室

体のしくみと骨盤のゆがみを治す運動を学びます。10月20日(水)午前10時~11時30分、西部市民サービスセンターで。無料。先着30人。
●申し込み 10月4日(月)午前9時から西部市民サービスセンター
☎(826)9004

市立病院の呼吸教室

慢性閉塞性肺疾患の運動療法について理学療法士が話します。10月21日(木)午後1時~1時30分、市立病院2階講堂で。無料。直接会場へ。詳しくは、市立病院リハビリテーション科へ。☎(823)4171

感染症予防研修会

新型インフルエンザの最新情報を専門医が話します。10月8日(金)午後3時~4時30分、県生涯学習センター(山王)で。無料。定員240人。

●申し込み 市保健所健康管理課
☎(883)1180

秋田県小児保健会特別講演

国立感染症研究所の岡部信彦さんの講演「新型インフルエンザを検証する」とシンポジウム。直接会場へ。
日時/10月9日(土)午後2時~5時
会場/ルポールみずほ(山王)
参加費/無料

●問い合わせ 秋田県小児保健会事務局(組合総合病院内)☎(880)3000

スポーツ振興課の教室

申し込みは、スポーツ振興課へ(①の申し込みは10月19日(火)午前9時から)。☎(866)2247

- ①シェイプアップボクシング 11月2日(火)・9日(火)、午前10時~正午、11月15日(月)午後1時30分~3時30分、11月29日(月)午後7時~9時、市立体育館多目的ホールで。保険料1日30円。先着各30人
- ②ファミリーバドミントン 10月19日(火)・26日(火)、11月2日(火)、午後7時~9時、東部公民館で。保険料100円。定員20人
- ③ニュースポーツを楽しもう(8人制バレーボール、ラージボール卓球、ターゲットバードゴルフ) 10月



いきいきサロン

65歳以上のかたが対象です。無料。直接会場へ。

健康呼吸法 10月7日(木)午前10時~正午、飯島老人いこいの家で。タオルを持って動きやすい服装でどうぞ。☎(845)3692

ADL体操 10月13日(水)午前10時~正午、八橋老人いこいの家で。動きやすい服装でお越しください。
☎(862)6025

童謡・叙情歌を楽しむ 10月18日(月)午前10時~正午、大森山老人と子どもの家で。☎(828)1651

21日(木)・28日(木)、11月4日(木)、午後7時~9時、雄和体育館で。保険料100円。定員20人

はずむスポーツ都市市民スポーツ祭

詳しくは、秋田市体育協会へ。
☎(896)5331

ライフル射撃 10月24日(日)午前10時~、県立総合射撃場で。無料。
申し込み/10月23日(土)まで、秋田市ライフル射撃協会の高橋さん
☎090-9420-3759

タグラグビー 11月14日(日)午前9時~、県立武道館で。参加費1チーム100円。申し込み/10月29日(金)まで秋田市ラグビーフットボール協会の佐藤さん☎090-3362-8587



市保健所の離乳食教室

会場は八橋にある市保健センター。時間は午前10時～11時30分。離乳食の進め方、食品の調理法、試食、個別相談など。受講無料。お子さんも一緒にどうぞ。申し込みは、10月5日(火)から市保健所保健予防課へ。☎(883)1175

- 初期：生後4～5か月ころ**▶月日/10月18日(月) 定員/40組
中期：生後6～7か月ころ▶月日/10月21日(木) 定員/25組
後期：生後8～11か月ころ▶月日/10月22日(金) 定員/25組



オマチマンと遊ぼう！

10月30日(土)午後1時～2時30分
セリオン(土崎)

就学前の親子が対象です。育児セミナーや親子コンサートなど全国で活躍中の「オマチマン」と一緒に歌や体操を楽しもう。参加無料。先着50組。

申し込み

10月4日(月)午前9時から
川尻保育所☎(823)3254

ほいくぎじゅつこうざ 保育技術講座

子育て支援に関心があるかたが対象です。受講無料。申し込みは、10月4日(月)午前9時から子ども未来センターへ。☎(887)5340

リフレッシュダンス、身近なもので作るエコタウン(講師：子ども未来センターの子育て相談員)▶10月22日(金)午前10時～11時40分
会場/アルヴェ1階音楽交流室D
定員/先着40人

絵本の読み聞かせ(講師：グループかぜ代表の谷京子さん)▶10月25日(月)午前10時～正午
会場/アルヴェ4階洋室C 定員/先着50人

ほいくしよあそび 保育所で遊ぼう！

★保育所開放 0歳～5歳の親子が対象です。時間は午前9時45分～11時。無料。直接、各保育所へ。

10月5日(火)

河辺保育所☎(882)3056

10月6日(水)

勝平保育園☎(823)4520

10月13日(水)

岩見三内保育所☎(883)2555

土崎保育所☎(845)1571

泉保育所☎(823)1626

10月19日(火)

上北手保育園☎(839)3595

★青空保育 お子さんを公園で遊ばせながら、保護者同士で交流。時間は午前10時10分～10時50分。無料。直接会場へ。雨天中止。

10月5日(火)▶保戸野鉄砲町街区公園・保戸野保育所☎(823)6928

10月6日(水)▶下野野街区公園・川尻保育所☎(823)3254

10月7日(木)▶土崎港北六丁目児童遊園地・港北保育所☎(845)7166

★親子サロン 就園前の親子が対象。保護者同士で交流しませんか。10月7日(木)午前9時45分～11時、保戸野保育所☎(823)6928と川尻保育所☎(823)3254で。

参加無料。直接会場へどうぞ

★読み聞かせ 親子で絵本を楽しもう。10月13日(水)午前10時30分～11時、川口保育所で。無料。直接会場へ。川口保育所☎(832)4582

★0歳児室で保育体験 将来の父母・祖父母が対象。10月19日(火)午前9時45分～11時、港北保育所で。無料。申し込みは10月12日(火)から港北保育所☎(845)7166

★離乳食教室 生後5～6か月の親子が対象。離乳食の作り方と試食。妊娠中のかたもどうぞ。10月23日(土)午後1時～2時30分、ごしよの保育園で。参加費200円。申し込みは、10月20日(水)まで、ごしよの保育園☎(892)7555

あそびにおいて！

旭北キッズ 旭北地区の就園前の親子が対象。10月5日(火)午前10時～正午、旭北児童館で。無料。直接会場へ。詳しくは旭北地区主任児童委員の小川さん☎(863)8903

すくすくサロン“きしゃぼっぼ”

就園前の親子が対象。10月6日(水)午前10時～11時30分、南部公民館で。無料。直接会場へ。詳しくは南部公民館☎(832)2457

ほっぺの会 就学前の親子が対象です。10月7日(木)・21日(木)に屋外で活動します。時間や場所など詳しくは仁井田地区主任児童委員の田近さん☎(839)5002

新日本婦人の会 無料。申し込みは同会秋田支部☎(836)3356

親子リズム体験▶1歳～就園前の親子が対象。10月7日(木)・14日(木)、午前10時30分～正午、八橋地区コミュニティセンターで

赤ちゃんサークル体験▶3か月～1歳の親子が対象です。10月7日(木)・21日(木)、午前10時30分～正午、サンバル秋田(文化会館内)で

さくらっこクラブ 就園前の親子が対象。子ども未来センターのこんに

ちは広場。10月8日(金)午前10時～正午、桜児童センターで。無料。直接会場へ。詳しくは桜地区主任児童委員の三浦さん☎(835)7307

しゃぼんだま広場 就園前の親子が対象。時間は午前10時～11時30分。参加無料。直接会場へ。詳しくは四ツ小屋地区主任児童委員の伊藤さんへ。☎(839)3891

10月8日(金)▶絵本と遊びに関する講演会。会場は四ツ小屋児童センター 10月15日(金)▶幼稚園で遊ぼう。会場は四ツ小屋幼稚園

ママビクス 親子でエアロビ。10月8日(金)・29日(金)、午前10時～10時50分、セリオンプラザ(土崎)で。参加費1世帯500円。直接会場へ。詳しくは、子育て応援Seed☎050-7559-8999

ぴよぴよ広場 外旭川地区に住む0歳～3歳の親子が対象。時間は午前10時～11時30分。会場は外旭川地区コミセン。保険料1組320円(初回参加時)。直接会場へ。詳しくは、外旭川地区婦人会会長の高橋さんへ。☎(823)6613

10月19日(火)▶身体計測・育児相談
11月16日(火)▶体育館で自由遊び
12月21日(火)▶おはなしの会

1月18日(火)▶体育館で自由遊び

2月15日(火)▶体育館で自由遊び

3月15日(火)▶体育館で自由遊び

ことうざ ベビーマッサージ講座

生後2か月～1歳の親子が対象です。10月12日(火)・26日(火)、午前10時30分～正午、ひよっこサロン(南通)で。参加費1,500円。定員7組。申し込みは、NPO法人ばっけの会へ。☎(834)4733

ことうざ 子ども用品フリーマーケット

10月3日(日)午前10時～午後零時30分、セリオンプラザ(土崎)で。詳しくは、キッズマーケットの永田さんへ。☎090-7075-8435

育児



産後のママトーク&育児相談

会場は市保健センター。無料。いずれも、市保健所保健予防課へ電話予約が必要です。☎(883)1174

●**育児相談** 10月12日(火)午前10時～午後3時30分
保健師、栄養士、歯科衛生士が育児相談などに応じます。

●**産後のママトーク** 10月25日(月)午前10時～11時30分
産後6か月ころまでのかたが対象です。助産師を囲んでママ同士でおしゃべり。お子さんも一緒にどうぞ。定員10組。

乳幼児健康診査

個人通知はしませんので母子健康手帳別冊をよく読んで受診しましょう。風邪や感染性の病気にかかっているときはご遠慮ください。別冊をお持ちでないかたは市保健所保健予防課☎(883)1174、市民課、土崎支所、西部市民サービスセンター、アルヴェ駅東サービスセンター、河辺・雄和市民センター、岩見三内・大正寺連絡所へ。

■4・7・10か月児健康診査

4か月・7か月・10か月になった日から、それぞれ満5か月・満8か月・満11か月になる前日までのお子さんを対象に、母子健康手帳別冊に記載されている市内の委託医療機関で行っています。

■1歳6か月児・3歳児健康診査

下表の対象月と地区割りを確認し、ご自分の地区の日にご連絡ください。都合が悪く、ほかの地域の日に受けたい場合は保健予防課へご連絡ください。☎(883)1174

1歳6か月児健康診査 母子健康手帳と別冊のアンケート(記入して)、バスタオルをお持ちください。まだ受けていないかたも2歳未満だと受診できますので、保健

予防課へご連絡ください。

3歳児健康診査 3歳6か月になるお子さんが対象。母子健康手帳と別冊のアンケート、尿検査セット(尿を容器に採って)、バスタオルをお持ちください。また、視力検査、聴覚検査は自宅で行ってきてください。まだ受けていないかたも4歳未満だと受診できますので、保健予防課へご連絡ください。

ふたり トライ 2人でTry! パパ・ママれっすん

秋田市に住民票がある、開催日に妊娠16週～35週の妊婦さんとパートナーが対象です。赤ちゃんのお風呂の入れ方体験、助産師の講話、ビデオ学習、保健サービスの紹介など。

日時/11月6日(土)午後1時～3時40分 会場/市保健センター
参加費/無料 定員/36組(抽選)

●**申し込み** 往復はがき、または封書(返信用のはがきを同封)で、往信用に、住所、2人の氏名(ふりがな)・年齢、電話番号、11月6日現在の妊娠週数、出産予定日を、返信用に住所、氏名を書いて、10月18日(月)(必着)まで、〒010-0976八橋南一丁目8-3 保健予防課母子保健担当☎(883)1174

ウェスターに集まれ!

会場は西部市民サービスセンター2階子育て交流ひろば。参加無料。直接会場へどうぞ。詳しくは子育て交流ひろばへ。☎(826)9007

ぐるぐるべったんこ 就学前の親子が対象。簡単工作。10月13日(水)午前10時30分～10時50分

バナナ一む 2歳～3歳の親子が対象。ダンスと人形劇。10月20日(水)午前10時30分～10時50分

子ども未来センターの催し

無料。詳しくはアルヴェ5階子ども未来センターへ。☎(887)5340

つくっちゃオ 就園前の親子が対象です。ハロウィーンのバッグを作ろう。10月5日(火)午前10時30分～11時、子ども未来センターで。直接会場へどうぞ

こんにちは広場 就園前の親子が対象です。みんなで一緒に手遊びや親子の遊び。直接会場へどうぞ
保戸野地区コミセン▶10月5日(火)午前10時～
土崎児童館▶10月13日(水)午前10時30分～

パンダ広場 就園前の子どもと家族が対象です。コーナー遊びや育児相談。10月6日(水)午前10時～11時、茨島体育館で。直接会場へ

おはなし会 就学前の親子が対象。絵本の読み聞かせ。10月12日(火)午前10時30分～11時、子ども未来センターで。直接会場へ

よちよち広場 0歳～1歳の親子が対象。ふれあい遊びなど。10月14日(木)午前10時～10時30分、子ども未来センターで。直接会場へ

キッズクッキング 3歳の親子が対象です。肉団子とチンゲンサイのスープ煮。10月27日(水)・29日(金)、午前10時～正午、アルヴェ4階調理室で。先着各16組。申し込みは10月5日(火)午前9時から子ども未来センター☎(887)5340

1歳6か月児・3歳児健康診査の日程

受付時間▶午後零時45分～1時30分

地域	該当地区	1歳6か月児健康診査			3歳児健康診査		
		健診日	対象月	会場	健診日	対象月	会場
中央	寺内 八橋 泉 保戸野 山王 川尻 川元 旭南 旭北 高陽 大町 中通 南通 楢山	11/5(金)	平成21年 4月生まれ	市保健 センター (八橋)	11/17(水)	平成19年 5月生まれ	市保健 センター (八橋)
東部	旭川 外旭川 新藤田 濁川 添川 山内 仁別 千秋 手形 蛇野 手形山 東通 広面 柳田 下北手 太平 横森 桜 桜力丘 桜台 大平台	11/9(火)			11/19(金)		
南部①	上北手 山手台	11/10(水)			11/25(木)		
北部	土崎 港北 將軍野 飯島 金足 上新城 下新城	11/16(火)			11/26(金)		
南部②	牛島 卸町 大住 仁井田 御野場 四ツ小屋 御所野	11/11(木)			12/14(火)		
西部	茨島 新屋 勝平 豊岩 浜田 下浜 向浜						
河辺	河辺(3か月に1回の実施)						
雄和	雄和(3か月に1回の実施)						

※母子健康手帳別冊に掲載した会場と該当地区を一部変更しましたので、この表でご確認ください

たいしん 耐震フェア

10月15日(金)・16日(土)

午前10時～午後4時 入場無料
アルヴェ1階きらめき広場ほか

15日、16日共通

- 起震車で地震体験
ができます
①10:00～
②13:00～



- 消防はしご車もくるよ!
 - 耐震補助や耐震新技術、学生たちの活動などを紹介
 - 楽しいアトラクション
- 15日 オープニング10:00～
ゼイキッズショー11:30～
- 16日 マジックショー①10:00～
②15:30～、超神ネイガーショー
①11:00～②14:00～
ゼイキッズショー12:30～

問い合わせ 建築指導課 ☎(866)2153

☎(827)2301

クアドームザ・ブーン 体育の日ウィーク

10月9日(土)▶11日(月)

- 各種イベント 参加無料。景品・参加賞あり。
ホールインワンに挑戦! 9日(土)・10日(日)
①11:00～②14:00～。グラウンドゴルフ
場で(悪天候の場合は中止)。

- サッカーシュートに挑戦! 11日(月)14:00～14:30
小学生以下が対象です。プールで開催。定員100人。
- 流水逆走水上フラッグ 11日(月)14:30～15:00
中学生以上が対象。流水プールを逆走して旗取り競争。
- パワーランチフェア 9日(土)～11日(月) 各780円
正午～午後1時、2階レストランで。ジャンボ天丼、
豚肉と小松菜のパスタ、豚肉煮込みトスカーナ風。



ザ・ブーンのお気軽グリーン・ツーリズム

10月17日(日)

午前9時～午後3時

小学生以上が対象です。河辺大張野地区の畑で大根の収穫を体験して「実りの秋」を満喫しよう。参加無料。定員20人(抽選)。

日程 ザ・ブーン集合(8:30)→ザ・ブーン発(8:50)→河辺大張野地区で大根の収穫体験(9:20～12:00)→昼食(持参してください)(12:00～13:00)→ザ・ブーン到着(14:30)
※天候などにより内容を変更する場合があります。



申し込み 10月9日(土)午後5時まで太平山観光開発㈱ ☎(827)2002

はずむスポーツ都市 健康のつどい

10月11日(月) 体育の日開催!

午前9時30分～午後3時30分

八橋運動公園周辺 ほか

問い合わせ スポーツ振興課 ☎(866)2247
当日は八橋陸上競技場 ☎(823)1472

あきた健康ウオーク 午前10時、八橋陸上競技場スタート。コスモスロード(草生津川沿い)、ハミングロード(泉)など約8kmを歩きます。参加費500円、中学生以下無料。申し込みは当日午前9時から八橋陸上競技場前で受け付け。詳しくは、秋田市あるけあるけ協会へ。☎(883)1133

カヌー体験! 午前10時～正午、河辺岩見川で(河辺坂本地区和田大橋付近に午前9時30分集合)。保険料200円。定員20人。申し込みは、10月6日(水)までスポーツ振興課へ。☎(866)2247



体育施設を無料開放 当日は河辺・雄和・雄和南体育館、スポパークかわべ、勝平市民グラウンド、勝平屋内ゲートボール場、県立体育館、県立向浜運動広場テニスコート、県立総合プールを無料開放。



フライングディスク

- ①陸上競技場…ヤートセ、体力テスト(参加賞あり)※、フラダンス※、ペタンク、3B体操、ビームライフル、フライングディスク、スポーツチャンバラ※、太極拳、伝承遊び、メタボチェック、はり・きゅうマッサージ治療奉仕、ラジオ体操 など
※印は雨天時もスポーツ科学センターで実施
- ②陸上競技場正面…健康ウオーク受付、フリーマーケット、物産コーナー など
- ③スポーツ科学センター…スタミナ診断、体験クライミング
- ④県立体育館…フロアカーリング、ファミリーバドミントン
- ⑤健康広場…ゲートボール、ターゲットバードゴルフ
- ⑥球技場…タグラグビー、サッカー体験
- ⑦多目的グラウンド…グラウンドゴルフ体験

ニュースポーツを観戦しよう!

土崎・茨島体育館▶ミニテニス
太平山リゾート公園グラウンド・ゴルフ場▶グラウンドゴルフ

市立体育館▶ソフトバレーボール、バウンドテニス



午前10時～午後6時
▼11月28日(日)
10月23日(土)

風景語りかける 千秋美術館企画展



ギュスターヴ・ブリアン
「女性とバラの木」

フランスのストラズブル美術館の所蔵品の中から、厳選された風景画約80点を紹介します。観覧料は一般800円、高・大学生600円、中学生以下無料。詳しくは、千秋美術館へ。☎(836)7860

出品作品…コロー「ヴィル＝ダヴレーの池」、モネ「ひなげしの咲く麦畑」、ピカソ「闘牛布さばき」など

◆**ギャラリートーク** 学芸員が作品を解説。10月27日(水)、11月14日(日)・21日(日)、午後2時～。観覧料が必要です。直接、千秋美術館へ。☎(836)7860

臨時休館…10月12日(火)から22日(金)まで休館します

ももさだアートスクール

会場は新屋にあるアトリエももさだ。申し込みは10月14日(木)まで、美短大学開放センター「アトリエももさだ」へどうぞ。応募多数の場合は抽選。託児あり。☎(888)8137(月曜を除く午前9時～午後4時30分)

講座名	日時	対象・定員	受講料
ガラス サンドブラストで あみ模様の皿作り	10月24日(日) 13:00～16:00	高校生以上の 初心者6人	3,000円
親子講座・染め いろんな色や模様の エコバッグを染めよう	10月23日(土) ① 9:00～12:00 ② 13:00～16:00	小学1年～4年生の親子 各5組(1組大人1人、 子ども1人まで)	1組 3,000円

個人向け 施設見学会

「知ってますか?
ごみのゆくえ!」



総合環境センター

10月28日(木)、11月4日(木)

午前9時30分～正午 参加無料

20歳以上のかたが対象です。就学前のお子さんと一緒にの参加はご遠慮ください。定員各20人(抽選)。

コース 秋田市観光案内所前(JR秋田駅の新幹線改札口前)集合→市総合環境センター(溶融施設・リサイクルプラザ)→秋田駅東口で解散

申し込み 往復はがき(1通2人まで)に見学希望日、参加者全員の住所、氏名、年齢、電話番号を書いて、10月14日(木)(必着)まで、〒010-8560秋田市役所市民相談室☎(866)2039へ。電話、ファクス、Eメールでは受け付けません。

秋田公立美術工芸短期大学教員展 こころ揺さぶるモノづくり

10月16日(土)▶11月14日(日)

午前9時30分～午後5時 入場無料

県立近代美術館(秋田ふるさと村：横手市)

秋田公立美術工芸短期大学の教員が制作した、絵画や彫刻、ガラス、デザインなどの作品を紹介します。

記念対談・講演会、教室・ワークショップ

申し込みは、住所、氏名、電話番号、参加を希望するイベント名を電話、はがき、ファクス、Eメールで開催日の5日前まで、〒013-0064横手市赤坂字富ヶ沢62-46 秋田県立近代美術館

☎0182-33-8855 ファクス0182-33-8858

Eメール akitamma@nac.ne.jp

対談・講演「秋田200年の美術と秋田美短」

日時/10月30日(土)午後1時30分～3時30分

講師/河野元昭さん(秋田県立近代美術館長)、樋田豊次郎さん(秋田公立美術工芸短期大学学長)

講演①「モノづくりの世界」 日時/10月17日(日)午後2時～4時 講師/松本研一さんほか工芸美術学科教員

講演②「地域とデザイン」 日時/11月14日(日)午後2時～4時 講師/渡邊有一さんほか産業デザイン学科教員

彫刻教室 対象/中学生以上で2日間で受講できるかた 講師/皆川嘉博さん(美短准教授) 日時/10月16日(土)、11月14日(日)午前10時～午後4時 受講料/無料

「杉モノ」デザインワークショップ 対象/小学5年生以上 講師/菅原香織さん(美短助教) 日時/11月7日(日)①午前10時～②午後1時～ 材料費/500円

作品解説(美短教員による展示室案内)

日時/10月24日(日)午後2時～、10月30日(土)午後4時～、11月7日(日)午後2時～。直接会場へどうぞ。



犬の飼い方でお困りのかた

犬のしつけ教室

10月23日(土) 午前9時～11時30分

秋田市保健所玄関前広場 受講無料

犬と一緒にでも、飼い主さんだけでも参加できます。犬同伴は抽選で18組(生後6か月以上で平成22年度の狂犬病予防注射を受けている犬)。犬のしつけ方、接し方の実技指導、個別相談。衛生検査課☎(883)1182

★申し込みは往復はがきでどうぞ。10月13日(水)必着。

<p>往信</p> <p>〒010-0976 秋田市八橋南一丁目8-13 秋田市保健所衛生検査課 犬のしつけ教室係</p>	<p>*何も記入しないでください</p>	<p>返信</p> <p>〒000-0000 記入所と氏名をかた 入していただく の</p>	<p>1 申し込みかたの ①住所 ②氏名(ふりがな) ③電話番号 2 参加希望人数 3 犬の同伴の有無 4 参加を希望する犬の ①種類 ②呼び名 ③性別 ④年齢(月齢) 5 犬を飼ううえでの 相談など</p>
--	----------------------	---	--



古代米のもちつき体験

弥生っこ村まつり

10月9日(土)

午前10時～午後2時
地蔵田遺跡(御所野)

●火おこし・勾玉作り・古代米もちつき・アケビ細工体験 ●弥生っこ村まつり音頭 ●和太鼓の演奏 ●雑煮・野菜の販売 ●フリーマーケット…出店者募集。出店料500円(2.5m×2.5m)

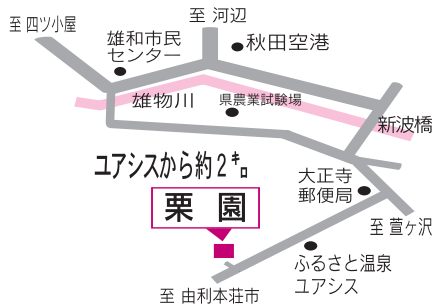
問い合わせ・フリマ申し込み 文化振興室 ☎(866)2246



開園します 神ヶ村栗園(雄和)が

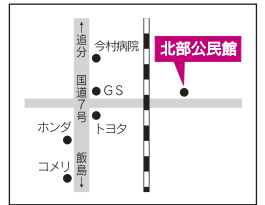
開園時間は午前9時～午後4時。入園は無料。拾い栗は1kg350円、選別栗1kg500円。詳しくは神ヶ村自治会の鈴木さんへ。☎090-7566-9142

開園日：10月10日(日)・11日(月)・16日(土)・17日(日)
※栗の結実状況により閉園する場合があります



北部公民館まつり

10月15日(金)・16日(土)・17日(日)
北部公民館 ☎(873)4839



15日 ダンスパーティー(入場無料)18:30～21:00

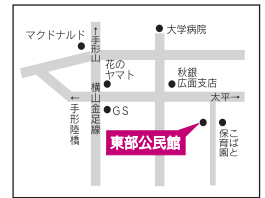
16日 作品展示9:00～、朝採り野菜販売9:30～、お茶会、七宝焼き体験、生涯学習相談10:00～ など

16日 ちびっこ縁日9:30～、秋田北中吹奏楽演奏10:30～、金足西・上新城幼稚園児のおゆうぎと歌11:15～、ハックルベリーのジャグリング11:30～、下新城小の下の小太鼓13:30～、金足西小のヤートセ13:45～、大館曲げわっぱ太鼓演奏14:00～

17日 健康相談10:00～、芸能発表会(終了後にお楽しみ抽選会)10:30～16:00、バザー、フリーマーケット、盆栽・山野草即売9:30～

東部公民館まつり

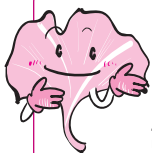
10月16日(土)・17日(日)
東部公民館 ☎(834)2206



2日間 作品展示、学習活動紹介9:00～、軽食・喫茶、茶席、生涯学習相談、子ども縁日、野菜即売10:00～

16日 芸能発表会10:00～
ふれあいバザー15:30～
ダンスパーティー(参加費200円)18:00～

17日 東部地区小・中学校文化交流ひろば10:00～
40周年記念講演会「創作秋田の史記」13:30～
(民謡と昔話の共演、出演は二代目浅野梅若社中、秋田市民話の会の長谷川ミオ子さん)



コミセンまつりへどうぞ

芸能発表や作品展示などイベントいっぱい！
詳しくは、各地区コミュニティセンターへ。

旭川地区コミセン ☎(835)1712 ▶ 10月2日(土)・3日(日)
保戸野地区コミセン ☎(824)4701 ▶ 10月2日(土)・3日(日)
大住地区コミセン ☎(839)6900 ▶ 10月3日(日)
將軍野地区コミセン ☎(845)1408 ▶ 10月10日(日)

川尻地区コミセン ☎(866)2770 ▶ 10月10日(日)
勝平地区コミセン ☎(862)1618 ▶ 10月16日(土)・17日(日)
旭北地区コミセン ☎(866)7266 ▶ 10月17日(日)
外旭川地区コミセン ☎(868)5075 ▶ 10月23日(土)
明德地区コミセン ☎(836)1636 ▶ 10月23日(土)・24日(日)
檜山地区コミセン ☎(834)9844 ▶ 10月24日(日)
港北地区コミセン ☎(847)2340 ▶ 10月24日(日)
岩見三内地区コミセン ☎(883)2111 ▶ 11月14日(日)

詳しい放送日程は
広報課へどうぞ
☎(866)2034



5分間テレビ番組
AAB おはよう秋田市から
月～木 午前10時30分～
ABS こんにちは秋田市から
金 午前11時25分～
土 午前11時40分～
日 午前11時55分～
AKT こんぱんは秋田市から
水 午後10時54分～

10/1(金)▶10/5(火)

●市民リポーターが紹介
～便利です、市民カード
●チアダンスチームベリーズ

10/6(水)▶10/12(火)

●市職員が民間企業で研修
●認知症を支える取り組みを紹介

※5分間テレビ番組は、秋田ケーブルテレビでも放送しています。

15分 ●10/31(日)午前7時30分～ ABS おはよう秋田市長です「最新の市政情報」



エフエム秋田 秋田市マンデー555 毎週月 午後5時55分～
ABSラジオ 秋田市今週のいちネタ 毎週火 午前10時30分～
エフエム檜山 午後スタ 毎週水 午後2時00分～
●秋の動物ふれあいフェスティバル
●中国・蘭州牛肉麵講習会を開催
●「広報あきた」から



催し物

あきた しげいじゆつさい 秋田市芸術祭

会場は文化会館。詳しくは、秋田市文化団体連盟へ。☎(866)4026

モダン&クラシックバレエ公演

日時/10月3日(日)午後2時~

入場料/1,000円

総合美術展 絵画、書道、俳画、人形、押絵などの作品を展示。入場無料。日時/10月6日(水)から11日(月)まで、午前10時~午後5時(6日は正午から、11日は午後4時まで)

総合芸能公演 湊ばやし、民謡、民舞、新舞踏などの公演。日時/10月11日(月)正午~ 入場料/1,000円

あきたセントラルマーケット

市内産農産物などの直売とフリーマーケット。10月9日(土)午前10時~午後3時、秋田駅ばぼろ一ど東口側で。詳しくは、秋田市民交流プラザ管理室へ。☎(887)5310

くりこまさんせいそうとざん 栗駒山清掃登山

10月10日(日)午前5時、市役所駐車場に集合。参加費500円。申し込みは、秋田清掃登山連絡協議会の大山さんへ。☎080-1654-5240

であいのコンサート

障がいがあるかたや、その周囲のみなさんによる詩の朗読と歌。10月10日(日)午後1時~、八橋にある県児童会館子ども劇場で。入場料大人300円、中学生以下250円。来場者

にパンジーの鉢植えをプレゼント。詳しくは、実行委員会の星野さんへ。

☎090-5230-6888

あきた けんこうとうがっこうざんぎょうきょういふく 秋田県高等学校産業教育フェア

10月14日(木)に開催。県内の高校生による海外体験や郷土料理などをテーマにした発表など。中学生向けのおもしろ体験コーナー(県立体育館)も。無料。直接会場へ。詳しくは秋田工業高等学校へ。☎(823)7326

文化会館大ホール▶午前9時30分~午後4時

県立体育館▶午後1時30分~3時

あき しらかみ 秋の白神トレッキング

小学生の親子が対象。バスであきた白神体験センター(八峰町)に行き、御所の台をトレッキング。小雨決行。日時/10月16日(土)午前9時~午後4時(土崎公民館に集合) 参加費/1人500円 定員/先着20組

●申し込み 10月6日(水)午前9時から土崎公民館☎(846)1133

さ たけじょう か ある かい 佐竹城下を歩く会

「亀の丁巡りと敢当石探索」。10月16日(土)午前10時、五丁目橋たもとに集合。無料。詳しくは、歴史作家の土居輝雄さんへ。☎(832)8708

しょう ひ しゃもんだいいこうえんかい 消費者問題講演会

東北財務局秋田財務事務所長の石祐穂さんが貸金業法改正のポイントや貸金業者の現状などを説明。10月19日(火)午後1時30分~3時、アルヴェ2階多目的ホールで。無料。定員80人。申し込みは電話かファ

クスで市消費者センターへ。

☎(866)2016 ファクス(866)2457

あきた ししやかいふくし たいかい 秋田市社会福祉大会

穂積秋田市長の講演「今後、めざすべき秋田市の姿」、秋田県民歌の合唱など。10月20日(水)午後1時30~4時10分、文化会館大ホールで。無料。直接会場へ。詳しくは、市社会福祉協議会へ。☎(862)7445

あきた ししゅうへん しちようそん とくさんひんはんばい 秋田市周辺市町村の特産品販売

そばだんご、男鹿焼きそばなど、秋田市、男鹿市、五城目町、八郎潟町、井川町、大潟村の特産品を販売。10月9日(土)午前10時~午後3時、道の駅しようわで(ブルーメッセあきた)。詳しくは秋田周辺広域市町村圏協議会事務局へ。☎(862)8057

もちよりカフェ

昭和の懐かしい雑貨、雑誌などを持ち寄って情報交換。定員15人。

日時/10月16日(土)午後2時~午後3時30分 会場/アルヴェ3階市民交流サロン 茶菓子代/100円

●申し込み 10月15日(金)午後7時まで市民交流サロン☎(887)5312

あきた し えいたいおんがく 秋田自衛隊音楽まつり

秋田駐屯地音楽隊や第9音楽隊(青森)などが演奏。10月25日(月)午後6時30分~8時30分、文化会館で。入場無料。入場整理券を10月4日(月)からトピコ、ジャスコ土崎港店、イオンモール秋田(御所野)で配布します。詳しくは秋田駐屯地広報室へ。☎(845)0125(内線208)



入園料大人500円
中学生以下無料
大森山動物園
☎(828)5508

10月10日(日)・11日(月)
午前9時~午後4時30分

大森山動物園ミルヴェ 秋の動物ふれあい フェスティバル

10日

- ウォーククイズ9:00~ 午後1時30分から、ミルヴェンジャー7が園内を回ってクイズのヒントを出すよ! 全問正解者には景品を贈呈!!
- 動物パレード11:00~ ポニーやカメが行進!
- ミルヴェンジャー7ステージショー14:30~

11日

動物園大運動会 ふだん入ることができないキリン屋外展示場で運動会。障害物競争など、どなたでも参加できます。好成績者には特典も。

2日間

- エサやり体験9:00~ ヤギやヒツジなど(有料)
- 動物解説&まままタイム10:15~
- ゾウのフンで作った「ゾウさんたい肥」をプレゼント 11:00~ 限定200袋(1袋10^{kg}、1人2袋まで)
- 吹き矢的当てゲーム11:30~ 賞品あり
- ヒヨコやウサギとふれあいタイム13:30~
- 猛獣舎の裏側探検 14:00から3回(1回15分)、各20組。13:00からミルヴェ館で整理券を配付

土崎図書館企画展「白樺」創刊百年 「種蒔く人」と白樺派

武者小路実篤ら、雑誌「白樺」の同人たちと、土崎発祥の雑誌「種蒔く人」とその同人たち。彼らの関わりを特別資料から紹介します。入場無料。併せて同題の市民文化講座(下記)を開催。

市民文化講座 10月3日(日)午後1時30分～3時

講師は中央図書館明德館の北条常久館長。会場は土崎図書館。無料。定員50人。申し込みは土崎図書館へ。☎(845)0572

まで、〒010-0951山王七丁目3-1 女性学習センター☎(824)7764

②秋田の先人に学ぶ～早川かい～

女性解放運動の先駆者・早川かいをテーマに中央図書館明德館の北条常久館長が講演します。

日時/10月28日(木)午前10時～正午
受講料/無料 定員/先着30人

③プレゼンテーション講座～基本から実践まで～

講師は産業カウンセラーの簾内聖子さん。

日時/11月2日(火)・16日(火)、12月7日(火)、午後6時30分～8時
受講料/無料 定員/先着15人

はな みどり いどうそうだんしよ 花と緑の移動相談所

庭木の冬囲いや冬期せん定の実技講習。小雨決行。10月21日(木)午前9時30分～11時30分、千秋公園二の丸売店前に集合。無料。申し込みは、はがきにて、住所、氏名、年齢、電話番号を書いて、10月15日(金)まで、〒010-8560秋田市公園課公園施設管理センターへ。☎(866)2445

おくがいこうこくぶつこうしゅうかい 屋外広告物講習会

講習修了者は屋外広告業の登録の際、業務主任者になれます。11月4日(木)午前9時45分～、11月5日(金)午前9時30分～、秋田地方総合庁舎6階で。手数料4,000円。申し込みは所定の申込書で10月22日(金)まで秋田地域振興局用地課へ。詳しくは県都市計画課へ。☎(860)2442



案内

いぬ じょうと かい 犬の譲渡会

市保健所が保護している犬を譲渡します。①雑種のオス(去勢)、茶白、1歳、体重16kg、②ラブラドルレトリバーのオス、黒、6歳、体重37kg(どちらもワクチン接種、駆虫、しつけ済み)。申し込みは10月4日

11月7日(日)まで
10:00～17:00
土崎図書館

奥の細道～芭蕉の空間を解く～

10月30日(土) 14:00～15:30

中央図書館明德館2階研修ホール

秋田県立大学特任教授の安原盛彦さんが、松尾芭蕉の「奥の細道」を、場所・空間をキーワードに読み解きます。参加無料。先着70人。

申し込み

10月13日(水)午前9時から、
中央図書館明德館 ☎(832)9220

(月)から6日(水)まで、午前9時～午後5時に衛生検査課へ。犬は10月12日(火)に譲渡予定。応募者多数の場合は書類選考と面接で決定。詳しくは衛生検査課へ。☎(883)1182

むりようそうだん 無料相談へどうぞ

行政困りごと相談 行政相談委員が、国などの仕事に関する苦情や意見を伺います。10月7日(木)午前10時～午後3時、遊学舎(上北手)で。直接会場へ。詳しくは秋田行政評価事務所☎(823)1100

不動産相談 地価公示・地価調査の評価額などの相談に不動産鑑定士が応じます。10月7日(木)午前10時～午後4時、アルヴェ4階洋室Cで。直接会場へ。詳しくは、秋田県不動産鑑定士協会☎(869)9666

マンション管理相談 管理組合の運営など。10月9日(土)午後2時～4時、保戸野地区コミセンで。申し込みは、10月7日(木)まで秋田県マンション管理士会☎(868)1383

行政なんでも相談 登記、税金、年金などの相談に国・県・市の職員が応じます。弁護士相談も(要予約)。10月13日(水)午前11時～午後3時、アルヴェ1階きらめき広場で。直接会場へ。詳しくは秋田行政評価事務所☎(823)1100

法務局なんでも相談 登記、離婚、いじめなどの相談に法務局職員などが電話や面接で応じます。10月14日(木)・15日(金)、午後4時～7時、秋田地方法務局で。直接会場へ。詳しくは秋田地方法務局☎(862)6531 相談専用電話/(862)1428

障がい児者総合相談 障がいがあるかたやそのご家族が対象です。生活や就業の相談に応じます。10月17日(日)午後1時30分～4時、遊学舎で。直接会場へどうぞ。詳しくは、竹生寮の斎藤さん☎(834)2577

登記相談 登記手続きや土地境界のトラブルなどに法務局職員や土地家

屋調査士が応じます。秘密厳守。10月17日(日)午前10時～午後4時、イオンモール秋田(御所野)3階で。直接会場へ。詳しくは秋田地方法務局☎(862)6531

ふれあい法律相談 法律、相続などの相談に長岐和行弁護士が応じます。10月18日(月)午前10時～正午、市老人福祉センターで。先着6人。申し込みは10月4日(月)午前10時から市社協ふれあい福祉相談センター☎(863)6006(電話でのみ受け付け)

河辺地区ふれあい法律相談 法律、相続などの相談に河合基裕弁護士が応じます。10月25日(月)午前10時～正午、河辺総合福祉交流センターで。先着6人。申し込みは10月4日(月)午前10時から市社協河辺事務所☎(881)1205(電話でのみ受け付け)



ハロウィン ウィークin仲小路

ハロウィンの仮装して秋田駅前、仲小路をパレード。10月23日(土)午後1時30分～(午後零時30分に秋田西武前大屋根下に集合)。保険料100円。定員400人。参加申込はQRコードでのみ受け付け。詳しくは実行委員会の境田さんへどうぞ。☎(833)2843(食器のさかいだ)



QRコード



プロスポーツを みんなで応援しよう

日時/10月9日(土)午後3時～
会場/アゴラ広場ステージ

食の国あきた県民フェスティバルの会場で、秋田ノーザンハピネッツの壮行会を行います。ブラウブリッツ秋田、秋田ノーザンプレッツ、秋田ノーザンハピネッツを応援するための、大型ユニフォーム型バナーも登場。詳しくは企画調整課へどうぞ。☎(866)2032

情報チャンネルa

なべっこに人数分の青い空 ヒサト



講座

しゃくにくりゆうつうこうしゃけんがくかい 食肉流通公社見学会

女性が対象。河辺の食肉流通公社を見学します。10月19日(火)・26日(火)、午前9時30分～午後3時(秋田駅東口からバスで移動)。無料(ユフォーレでの昼食付き)。定員各30人。
●申し込み 往復はがきに、希望日、住所、氏名、電話番号を書いて、10月8日(金)(必着)まで、〒010-0877千秋矢留町1-19 秋田県食肉事業協同組合連合会 ☎(833)1040

じょうげすいどうぎょうしつ 上下水道教室

仁井田浄水場、水の学習館、八橋下水道終末処理場を見学(バスで移動)。利き水体験や漏水探知体験も。
日時/10月20日(水)午前9時～午後3時 集合場所/秋田駅東口か上下水道局(川尻) 参加費/無料(昼食は自己負担) 定員/20人(抽選)
●申し込み 10月13日(水)まで、上下水道局ホームページから電子申請するか、電話で上下水道局総務課へどうぞ。☎(823)8434
<http://www.city.akita.akita.jp/city/ws/wt/okyakusama/ippan/>

かわしりれきしさんぽ 川尻歴史散歩

秋田市ふるさと案内人が、総社神社、明治天皇行在所跡などを案内。
日時/10月27日(水)午前10時～正午 集合場所/川尻松丘街区公園 保険料/50円 定員/30人
●申し込み 10月22日(金)まで秋田市ふるさと案内人の大門さん ☎(828)4258

りょうりきょうしつ テルサの料理教室

秋田テルサ(御所野)で開きます。時間は午前10時～午後1時。申し込みは秋田テルサへ。☎(826)1800

そばまんじゅう・おやき▶10月18日(月)
受講料/1,800円 定員/16人
新そば手打ち教室▶10月20日(水)
受講料/1,900円 定員/12人
アップルパイ▶10月27日(水)
受講料/1,800円 定員/16人
秋の絵巻寿司▶10月29日(金)
受講料/1,800円 定員/20人

まようしつ ダッチオープン教室

ダッチオープンを使ってアウトドア料理を体験。雨天決行。
対象/20歳以上のかた 日時/10月31日(日)午前10時～午後3時
会場/太平山自然学習センター「まんたらめ」 受講料/1,000円
定員/20人(応募多数の場合は10月13日(水)午前10時に公開抽選)
●申し込み はがきに、住所、氏名、年齢、電話・ファクス番号を書いて、10月12日(火)(必着)まで、〒010-0824仁別字マンタラメ227-1「まんたらめ」 ☎(827)2171

こうざ セカンドライフいきいき講座

笑いヨガや手話教室、ボランティア活動体験など。受講無料。
対象/50歳以上のかた 日時/10月16日(土)・23日(土)・30日(土)、11月4日(土)・13日(土)、午後1時30分～3時30分 会場/市老人福祉センター(11月4日はボランティア団体などを見学) 定員/20人
●申し込み 10月12日(火)まで、秋田市社会福祉協議会 ☎(862)7445

しみんぶんかこうざ わらかみはるき こうさくくみん 市民文化講座「村上春樹・後期作品」

中央図書館明德館の北条常久館長が村上春樹の後期作品「ねじまき鳥クロニクル」「海辺のカフカ」「1Q84(BOOK1)」を解説。先着30人。
日時/10月17日(日)・24日(日)・31日(日)、午前10時30分～正午
会場/新屋図書館 受講料/無料
●申し込み 10月3日(日)午前9時から新屋図書館 ☎(828)4215

はし どうげいきょうしつ 初めての陶芸教室

七宝焼きを作ります。受講無料。
対象/60歳以上のかた 日時/11月4日(木)・11日(木)・18日(木)・25日(木)、12月2日(木)、午前10時～正午 会場/市老人福祉センター(八橋) 定員/20人(抽選)
●申し込み 10月8日(金)まで、秋田市社会福祉協議会 ☎(862)7445

こうかいこうざ あきた しせき まな かい 公開講座・秋田の史跡を学ぶ会

「佐竹江戸屋敷の変遷」がテーマ。講師は歴史作家の土居輝雄さん。10月13日(水)午前10時～正午、東部公民館で。受講無料。直接会場へ。詳しくは東部公民館 ☎(834)2206

さいはっけん ふるさと再発見セミナー

「土崎湊と北前船」がテーマ。10月25日(月)午後1時～3時、土崎公民館で。受講無料。先着40人。申し込みは、10月4日(月)午前9時から土崎公民館へ。☎(846)1133

さたけしりょうかん がくしゅうこうざ 佐竹史料館の学習講座

参勤交代の総人数と経費を学びます。資料代500円。先着30人。
日時/10月26日(火)午後1時30分～3時30分 会場/ジョイナス
●申し込み 10月4日(月)午前9時から佐竹史料館 ☎(832)7892

じょせいがくしゅう こうざ 女性学習センターの講座

会場はサンパル秋田。②③の申し込みは、10月4日(月)午前9時から女性学習センターへ。☎(824)7764
①再就職・社会活動支援IT講習ワード(文書作成ソフト)基礎
対象/再就職・社会活動を行う女性
日時/10月20日(水)・21日(木)、午前10時～午後3時 受講料/1,500円 定員/10人(抽選)
申し込み/往復はがき(1人1枚)に講座名、住所、氏名、年齢、電話番号、職業の有無を書いて、10月8日(金)

2010 竿燈まつり フォトコンテスト

今年は県内65人、県外38人のかたから計309作品の応募がありました。市長賞、竿燈会会長賞、秋田観光コンベンション協会理事長賞のほか、入選15点が選ばれました。入賞作品は10月11日(月)まで、まちの駅あきた(イトーヨーカドー7階)に展示します。

秋田市竿燈まつり実行委員会 ☎(866)2112



秋田市長賞 「興奮」 佐藤政孝さん(秋田市)

秋田市
竿燈会
会長賞

「横笛美人」
安彦融さん(秋田市)



秋田観光コンベンション
協会理事長賞(3点)



「豊作の予感」
千田一夫さん(秋田市)



「妙技」
内山英雄さん
(福島県岩瀬郡)



「競演」
藤井昭一さん
(秋田市)