

今こそ、

人と人との絆で乗り越えよう

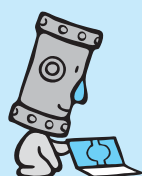
このたびの東北地方太平洋沖地震により亡くなられた方々のご冥福を謹んでお祈り申し上げますとともに、被害を受けられたみなさまに心からお見舞い申し上げます。市としては、被災地に対する復興支援に全力を尽くしてまいります。

市民のみなさまにおかれましても、日々の生活に不安や不便を感じている方が多数いらっしゃると思います。市としてもできる限りの努力をしておりますので、市民のみなさまも今後の余震等に十分注意し、被災地の復興を共に願い、冷静に行動していただくようご理解とご協力をお願いいたします。

家族の絆、地域の絆、そして人と人との絆で、この難局を乗り越えましょう。

平成23年3月18日 秋田市長 穂積 志

※今月の市長コラム「日々初心」はお休みします。



宅地内の漏水を点検してください

地震により、宅地内で漏水が発生する場合があります。漏水した水量分の水道料金・下水道使用料は原則としてお客様の負担になりますので、漏水の点検をお願いします。

漏水の確認方法

- ①屋内・屋外のすべてのじゃ口を閉める
- ②水道メーターのパイロット部分(写真の○部分)が回転しているか確認する



ここが回転しているか確認してください

じゃ口を閉めてもパイロットが回転している場合は漏水の可能性あります。回転していなくても、「最近、水道料金が増えた」など、不安を感じたら上下水道局お客様センター計量係へお問い合わせください。

問い合わせ 上下水道局お客様センター
計量係 ☎(823)8431

●災害に備えた支え合いの地域づくり● 避難支援対象者名簿の活用を



市では毎年、災害時に支援が必要な高齢者や障がい者の情報を「避難支援対象者名簿」として、地域の町内会長、自主防災組織隊長、民生委員に提供しています。

地震などの災害が発生した場合はこの名簿を活用し、地域のひとり暮らし高齢者や障がいがあるかたなどのお宅を訪問し、声かけなどの安否確認を行い、安心して生活できる地域づくりを進めましょう。

問い合わせ 福祉総務課地域福祉推進室
☎(866)2090



秋田市共同募金会で 災害義援金を受け付け

秋田市共同募金会では、東北地方太平洋沖地震の被災者に対する募金を次の窓口で受け付けています。ぜひご協力をお願いします。

受付期間 8月31日(水)までの平日、
午前8時30分～午後5時15分

受付場所 秋田市共同募金会(八橋南一丁目8-2
秋田市社会福祉協議会内) ☎(862)7445



市役所本庁1階の総合案内に、日本赤十字社秋田県支部が行っている「東北地方太平洋沖地震義援金」の募金箱を設置しています。市民のみなさんのご協力をお願いします。詳しくは同支部へ。☎(864)2731



東北地方太平洋沖地震では600人あまりがアルヴェに避難しました(3月12日)

災害に備えよう

■わが家の備えを万全に！

家屋やブロック塀の点検や補強、室内では家具類の転倒防止など、家族みんなで確認しましょう。

■防災は「向こう3軒両隣り」から

高齢者や障がい者などを助け、被害を最小限に抑えるため、地域の協力体制や自主防災組織を整えましょう。

■3日分の食料と飲料水を備えましょう

食料や飲料水などは3日分を準備しましょう。水は、1人1日3ℓが目安。懐中電灯やラジオも忘れずに。

■安否の確認は1771ヘダイヤル

災害時の安否の確認は「災害用伝言ダイヤル(1771)や携帯電話各社の「災害用伝言板」で。

防災ネットに登録を

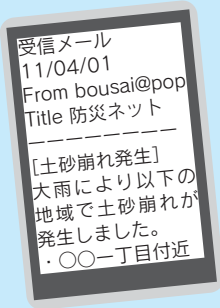


「防災ネットあきた」は、事前に携帯電話やパソコンのメールアドレスを登録(無料)しておくと、災害情報などを、防災安全対策課からEメールでお知らせする情報提供システムです。

伝達情報

- 避難勧告などの避難情報
- 床下以上の浸水
- 河川増水
- 土砂崩れ

携帯電話やパソコンにメールでお知らせします



登録は市ホームページから

- 大規模火災
- 有害化学物質漏れ など

http://www.city.akita.akita.jp/city/gn/ds/system/
 携帯電話
 http://www.city.akita.akita.jp/gn/ds/s/1.htm

問い合わせ

防災安全対策課
☎(866)22021

県議会議員選挙▼4月10日(日)
 市議会議員選挙▼4月24日(日)

投票時間

午前7時～午後8時
(河辺・雄和は午後7時まで)

投票日に用事があるかたは期日前投票を

市内9か所で期日前投票ができます。投票日に用事があるかたは期日前投票をご利用ください。

期日前投票できる期間

県議会議員選挙：4月2日(土)～9日(土)
 市議会議員選挙：4月18日(月)～23日(土)

期日前投票所と投票時間

- 市役所分館4階▼午前8時30分～午後8時
- 土崎支所、西部市民サービスセンター、河辺・雄和市民センター▼午前8時30分～午後7時
- 岩見三内・大正寺連絡所▼午前8時30分～午後5時
- 秋田駅西口2階ほろーど、イオンモール秋田3階▼午前10時～午後8時

投票所の変更など

- 広面児童館が投票所になっていたかたは、児童館に隣接する「広面小学校体育館」に変わります。
- 泉中学校の投票場所は1階教室棟ホール(駐車場後方入口側)です。
- 土崎中学校は車の乗り入れが校舎正面からしかできませんのでご注意ください。

問い合わせ

市選挙管理委員会事務局☎(866)22600

