

「上下水道の広場」では、みなさまからのご意見
やご感想、ご質問などをお待ちしています。

〒010-0945 川尻みよし町14-8

上下水道局総務課経営企画係

☎(823)8434・FAX(824)7414

Eメール ro-wtmn@city.akita.akita.jp

上下水道局ホームページで、水道と下水道に
関するさまざまな情報をご覧いただけます。

<http://www.city.akita.akita.jp/city/ws/>



心和む、きれいな水

◆◆◆◆ 農業集落排水事業 ◆◆◆◆

おもな事業

農業集落排水建設改良事業

……1,238万9千円

・上北手東部地区処理施設の古くなった電気設備の改修

個別排水処理施設建設事業……1,452万5千円

・下北手黒川地区ほか、市内に5基の浄化槽を設置



収益的収支
(税抜き)

使った水をきれいにして川や海
へ返したことによる収入と支出

●収入 8億6,174万円

● 一般会計繰入金など 7億2,229万6千円

● 施設使用料 1億3,944万4千円

●支出 8億2,006万円

純利益 4,168万円

● 施設を維持管理する費用 2億987万9千円

● 減価償却費など 5億1,813万円

● 借入金の利息 9,205万1千円

資本的収支
(税込み)

排水施設を整備したこと
による収入と支出

●収入 1億1,296万5千円

● 借入金 700万円

● 国の補助金 252万円

● 不足額 2億796万2千円

● 一般会計出資金など 1億344万5千円

●支出 3億2,092万7千円

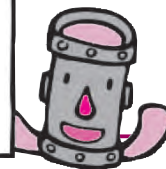
● 借入金の返済 2億9,397万8千円

● 施設整備などの費用 2,694万9千円

不足額は損益勘定留保資金
などで補っています

上下水道の広場

給水装置の
破損に
ご注意を



道路に埋められている配水管から分岐して、各家庭に引き込まれている水道管や止水栓、水道メーターなどを総称して「給水装置」といいます。最近、建物の解体工事などで、給水装置を破損する事故が多発しています。

工事を依頼するかたや工事関係者は、給水装置の破損事故防止にご協力ください。

■解体工事の前に事前調査をお願いします

- ・解体工事で水道を使用する際は、必ずお客様センターへご連絡ください
- ・事前に、敷地内にある給水装置の設置場所を確認してください
- ・給水装置の設置場所を確認したい場合は、位置図や関係書類を持って上下水道局(川尻庁舎)にお越しください。電話やFAXによる確認はできません
- ・水道メーターは1個とは限りません。ご注意ください

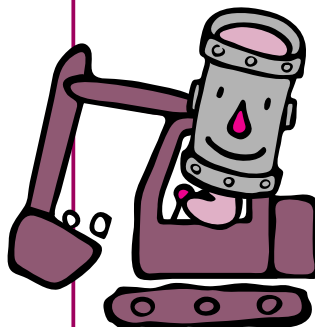
■もしも給水装置を破損させてしまったら、すぐに止水栓で水を止め、必ずお客様センターに連絡のうえ、速やかに秋田市指定給水装置工事業者に修理を依頼してください。破損に伴う修繕費用は、原因者の負担です。

■水道メーターは上下水道局の所有物です。使わなくなった場合は、必ず返却してください。紛失や破損の場合は弁償していただきます。

問い合わせ

お客様センター

☎(823)8431



上下水道の広場



平成27年度 上下水道局の決算

水道・下水道・農業集落排水事業は、みなさまからいただいている水道料金と下水道使用料などをおもな収入として運営しています。平成27年度決算は、企業債利息の減や諸経費の節減に努めたことにより、各事業とも黒字決算となりました。黒字分は翌年度の借入金の返済用に積み立てました。

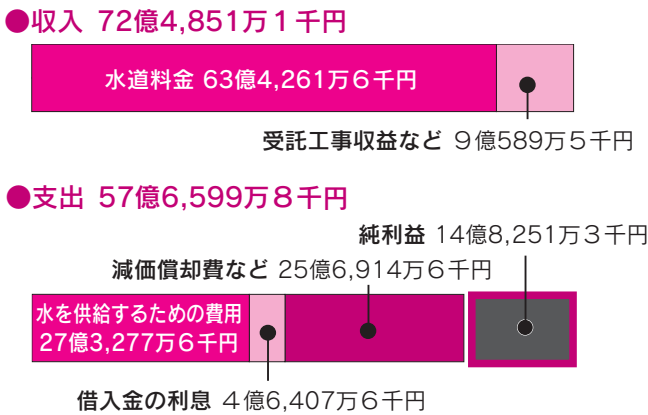
これからも快適な暮らしを支える上下水道サービスを安定して提供できるよう、業務の見直しや適切な事業選択を行い、より効率的な経営に努めます。

◆◆◆◆◆ 水道事業 ◆◆◆◆◆ ◆◆◆◆◆ 下水道事業 ◆◆◆◆◆

おもな事業	配水管整備事業……………16億250万8千円 ・古くなった水道管の交換や、水の出方が悪い地区に新たに水道管を整備
	施設改良事業……………6億29万6千円 ・千秋中通明田線、金足線の配水管整備工事 ・緊急貯水槽整備工事

おもな事業	管きよ建設事業……………15億8,569万3千円 ・衛生的な生活ができるよう、トイレや台所などからの生活排水を処理場まで送る汚水管や、雨による浸水を防ぐための雨水管を整備 ・陥没事故などを未然に防ぐため、古くなった汚水管などの交換や改修を実施
	特定環境保全公共下水道事業…10億5,216万4千円 ・太平地区などに汚水管を布設

収益的収支 (税抜き) 水道水をつくり、お届けしたことによる収入と支出



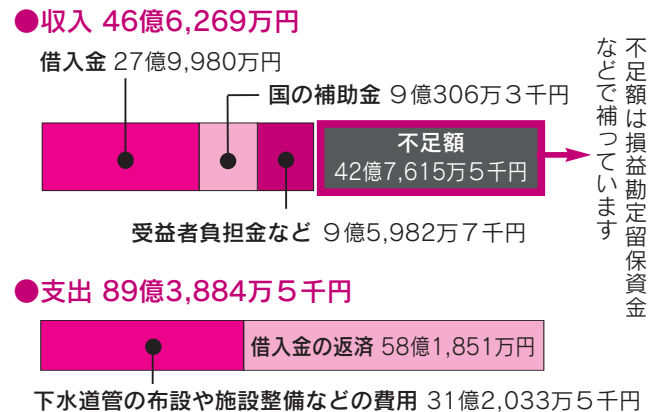
収益的収支 (税抜き) 使った水をきれいにして川や海へ返したことによる収入と支出



資本的収支 (税込み) 水道施設を整備したことによる収入と支出



資本的収支 (税込み) 下水道施設を整備したことによる収入と支出



* 損益勘定留保資金…施設の償却費など、企業の内部に留保される資金。