

冬こそ!



紙すき体験

歴史探訪

温泉

秋田市観光 my タクシー

雪道の運転が気になる冬こそ「秋田市観光 my タクシー」で市内観光を楽しもう！ご家族、友人、敬老会などのお仲間で、ぜひご利用ください。

問い合わせ▶観光振興課☎(888)5602

ホームページ▶<http://www.city.akita.akita.jp/wp/incm/topics/3147/>

★冬のおすすめコース

冬でも「ほっこり」コース	秋田駅→秋田県立博物館→秋田温泉 さとみ→エリアなかいち
雄和堪能コース	秋田駅→出羽和紙(紙すき体験)→里の家(きりたんぼ作り)→エリアなかいち
ミュージアム探訪コース	秋田駅→秋田大学鉱業博物館→秋田城跡歴史資料館→エリアなかいち

*入館料、体験料などは、別途必要です。

*市内観光の後は、エリアなかいちで上演中のミュージカル「新リキノスケ走る！」の鑑賞(有料)もおすすめです。

料金 小型(4人)▶3時間 7,500円、4時間10,000円
ジャンボ(9人)▶3時間13,000円、4時間17,000円

利用方法

- ①「秋田市観光 my タクシー優待券」を秋田駅の観光案内所などの配布場所で手に入れるか、観光振興課ホームページからダウンロードする
- ②行きたい観光施設や体験を選ぶ。予約が必要な施設や体験は、事前に連絡する
- ③次のタクシー会社から選んで予約する

秋田合同タクシー☎(864)1227 / あさひ自動車☎(834)5555 / キングタクシー☎(862)6677 / 国際タクシー☎(833)5931 / タクシーセンターあい☎(823)1111 / 秋田港交通☎(845)1133 / 秋田中央タクシー☎(823)7474 / 勝平タクシー☎(823)8141 / 高尾ハイヤー☎(839)2231 / 浮田産業交通☎(888)9600

- ④予約当日にタクシーがお迎えにあがります



子育て世代の移住促進に向け協定を締結しました



協定締結式で。左が(株)プレステージ・インターナショナルの玉上進一社長

昨年12月22日、市と(株)プレステージ・インターナショナルは、「子育て世代の移住促進に係る連携・協力に関する協定」を締結しました。

この協定に基づき、市では、移住希望者に仕事と子育ての両立に積極的な同社の取り組みを紹介するほか、両者が協力して、移住促進につながる生活環境整備への支援などを行っていくこととしています。

企画調整課☎(888)5462

個人向け施設見学会



新「指令センター」見学と救急救命講習

日時 2月23日(木)
9:50~12:00

新しくなった消防指令センターの見学と、心肺蘇生法やAEDの使用法を学ぶ救急救命講習を受講します。定員20人(抽選)。就学前のお子さんと一緒に参加はできません。広報広聴課☎(888)5471(電話での申し込み不可)

コース▶秋田市観光案内所前(秋田駅の新幹線改札口正面)に集合→消防指令センター(秋田市消防本部)→救急救命講習(秋田市消防本部)→秋田駅西口で解散

申し込み

往復はがき、FAX、Eメールのいずれか(1通で2人まで)で、参加者全員の氏名、年齢、住所、電話・FAX番号を、2月3日(金)(必着)までお知らせください。〒010-8560 秋田市役所広報広聴課 FAX(888)5472

Eメール skengaku@city.akita.akita.jp

*現地集合・解散の希望の有無もお書きください。

*FAX、Eメールの場合、その番号・アドレスに決定通知を返信します。



ジュニアアスリート支援セミナー

金メダリスト

川井梨紗子選手が
実技指導！

見学自由
直接会場へ

2月5日(日)14:50~16:00
秋田テルサ体育館

川井梨紗子さん

同日に開催される日本レスリング協会強化本部長の栄和人さんの講演後に行う、ジュニア選手を対象とした実技指導に、特別講師として、リオ五輪金メダリストの川井梨紗子選手をお招きします。

指導の様子は見学自由です。直接会場へお越しください。頂点を極めた技のキレをぜひ間近で！

問い合わせ スポーツ振興課 ☎(888)5611



元サッカー日本代表監督

岡田武史さん講演会

聴講無料
先着110人

2月5日(日)11:00~12:00
東部市民サービスセンター
(広面字釣瓶町13-3)

岡田武史さん

元サッカー日本代表監督で、現日本サッカー協会副会長の岡田武史さんを招き、スポーツを通し活性化を図るために地域でできることや、サッカーワールドカップの体験談についてお話していただきます。

*当日は、なるべく公共交通機関でご来場ください。

申し込み

1月21日(土)から29日(日)までの9:00~17:00に東部地域づくり協議会(東部市民SC内)へ電話または直接窓口へ。☎(853)1683

製本講座-和綴じと洋式-

2月8日(水)・22日(水)、
10:00~15:00

日時 …8日は伝統的な和綴じ本づくり、22日はハードカバーの本格的な洋式本づくり(丸背)

会場 赤れんが郷土館

材料費 各300円 先着 各16人

申し込み 1月23日(月)から31日(火)までの9:30~16:30に赤れんが郷土館へ。☎(864)6851



春を言祝ぐ祝福芸の鑑賞会

「秋田万歳の風景を読み解く」

日時 1月28日(土)
13:30~15:30

会場 旧金子家住宅
(民俗芸能伝承館となり)

入館料 100円 定員 50人

新春を告げる芸能として知られる秋田万歳についての解説と、「御国万歳」「嘶万歳」「扇万歳」などの実演をご鑑賞ください。直接会場へどうぞ。

問 民俗芸能伝承館 ☎(866)7091



秋田アーツ&クラフツ 秋田公立美術大学退任記念展 椅子と記憶と感動事典

日時 1月21日(土)
4月16日(日)
9:30~16:30

会場 赤れんが郷土館
☎(864)6851

入館料 一般200円 高校生以下無料

「美短」時代に赴任し、10年以上にわたり学生を指導されてきた、秋田公立美術大学の教授である五十嵐潤さん、松本研一さん、渡邊有一さんが、この春、同大学を退任することを記念し企画展を開催します。教授たちの作品や記録を展示し、その活動を振り返ります。



コレクション展 描かれた人 一人をめぐる絵の世界-

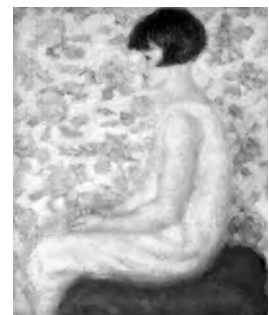
日時 2月9日(木)
3月26日(日)
10:00~18:00

会場 千秋美術館 ☎(836)7860

入館料 一般300円 大学生200円 高校生以下無料

ポートレートや群像、情景描写のメインテーマとして、または風景や物語の世界を彩るモチーフとして、絵画にはさまざまな人が登場します。人にまつわる作品を日本画と洋画を中心に紹介します。

*上記コレクション展と「岡田謙三記念館 常設展示 第IV期」開催準備のため、1月30日(月)から2月8日(水)まで臨時休館となります。ただし、1階ロビーは、平日の9:00~17:00は利用できます。



一木 淳
シユミーズ着たる女
1927年