

まつり日程

【夜本番】3日(木)▶6日(日)

【会場】竿燈大通り

【時間】

18:15 交通規制開始
 18:50 竿燈入場
 19:25 演技開始
 20:35 ふれあい竿燈
 20:50 竿燈退場
 21:30 交通規制解除(予定)

*6日は竿燈入場前に市民パレードを実施します(15分程度)。

■夜本番はゆつくり観覧席で!

A席(ひな壇席または長いす席)
 料金▶2,100円

観覧席のお求めは、竿燈観覧席予約センター(大町の秋田観光コンベンション協会内)へ。事前に観覧席の空き状況をご確認ください。☎(866)9977
 (平日10:00~17:00)



【妙技会】4日(金)▶6日(日)

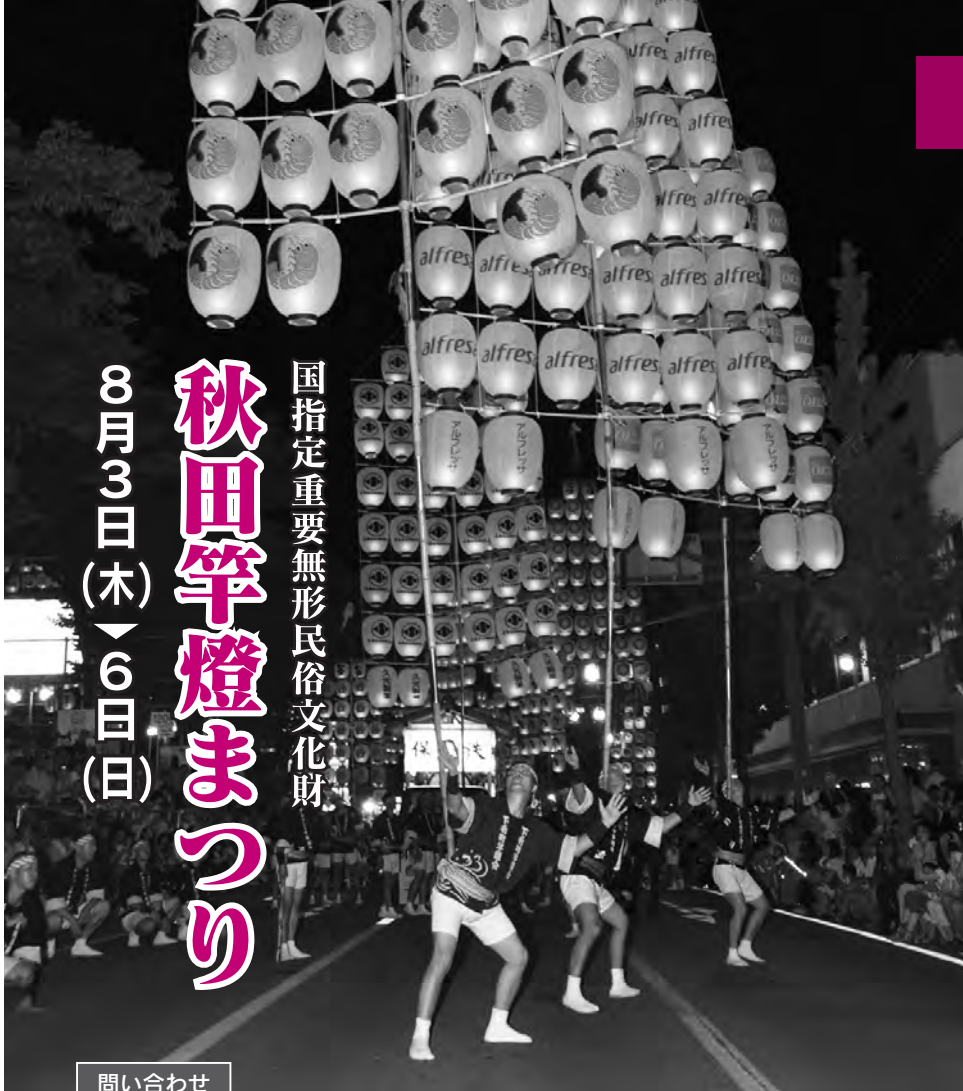
【会場】エリアなかいち
 にぎわい広場

【時間】9:00~15:40(予定)

*6日は9:20~15:00(予定)。

競技種目は大若団体規定・団体自由・個人規定・離子方。4・5日が予選、6日が決勝です(小若は6日のみ)。雨天時は、CNAアリーナ★あきたに移動します。

なお、毎日12:00から、幼若の竿燈体験コーナーを行います。先着各100人。



国指定重要無形民俗文化財
秋田竿燈まつり
 8月3日(木)▶6日(日)

問い合わせ

秋田市竿燈まつり実行委員会(観光振興課内)☎(888)5602

ホームページ <http://www.kantou.gr.jp>

◆◆◆◆◆ 関連イベント ◆◆◆◆◆

●竿燈屋台村(3~6日)

市役所会場▶15:00~22:30。
 2日(水)に前夜祭を開催!
 中央会場▶15:00~21:30、
 みずほ銀行秋田支店となりの
 産業会館跡地で

●ご当地グルメフェスティバル

(3~6日) 15:00~21:30、
 大町イベント広場で。
 問▶フェスティバル実行委員会
 (秋田商工会議所内)
 ☎(866)6676

●秋田市の伝統工芸品を展示・販売(3・4日)

14:00~20:00、
 市役所1階市民ホールで。
 問▶産業企画課☎(888)5725

●秋田弁の昔話・秋田万歳・秋田

民謡の披露(3~6日) 旧金子
 家住宅(大町)で。時間は、
 「昔話」が11:00~11:55、「秋
 田万歳」が13:30~14:30、
 「民謡」が15:00~16:00。入
 館料100円(高校生以下無料)。
 問▶民俗芸能伝承館
 ☎(866)7091

●赤れんが郷土館駐車場で竿燈

実演(3~6日) 国際教養大
 学竿燈会が演技を披露! 竿燈
 の組み立て、提灯の取り付け
 もご覧いただけます。時間は
 お問い合わせください。
 問▶赤れんが郷土館
 ☎(864)6851



まつり期間中、赤れんが郷土館、民俗芸能伝承館、旧金子家住宅は、開館時間を19:00まで延長します。

8月1日(火)から市役所駐車場の 利用方法が変わります

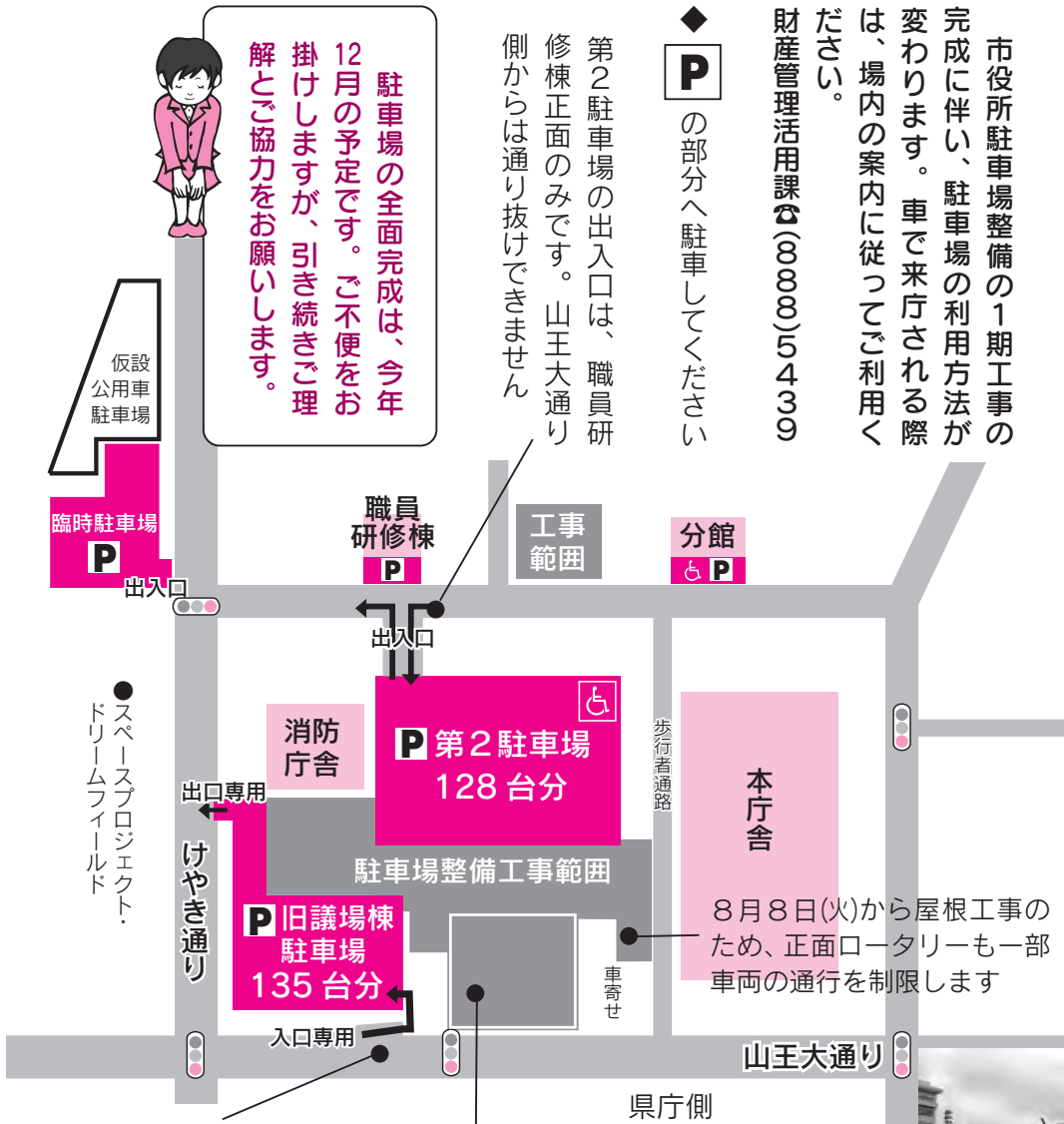
市役所駐車場整備の1期工事の完成に伴い、駐車場の利用方法が変わります。車で来庁される際は、場内の案内に従ってご利用ください。

財産管理活用課 ☎(888)5439

◆ **P** の部分へ駐車してください

第2駐車場の出入口は、職員研修棟正面のみです。山王大通り側からは通り抜けてできません

駐車場の全面完成は、今年12月の予定です。ご不便をお掛けしますが、引き続きご理解とご協力をお願いします。



8月8日(火)から屋根工事のため、正面口タリも一部車両の通行を制限します



赤信号で市役所駐車場へ左折すると信号無視になりますので、ご注意ください。

白枠部分の正面駐車場は、8月1日(火)から使用できません。この部分の整備は、10月上旬に完了予定です。

環境都市推進課 ☎(888)5708

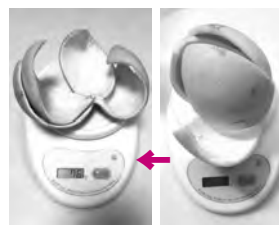
8月は“オールあきた水切り月間”

家庭ごみの半分以上を占める「生ごみ」。その生ごみの水分を切ると約10%のごみ減量につながります！

そこで秋田市では、生ごみが増える8月を「オールあきた水切り月間」とし、「生ごみの水切り」のアイデア募集や集中的なPRに取り組むこととしました。みなさんもぜひご協力ください！



水切り袋、グッズもいろいろ



野菜や果物の皮は自然乾燥でグレープフルーツの皮が、120g ↓ 76gに！

あなたが実践した生ごみの水切り方法やアイデアを大募集！

実践方法やアイデアが分かる写真を添えてご応募ください。応募者全員に水切り袋を、また、抽選で10人に食材を余すところなくおいしく使い切れる「圧力鍋」をプレゼント！

応募期間は8月1日(火)から9月8日(金)まで。詳しくはホームページ、または次回広報あきた8月4日号と同時配布するチラシをご覧ください。

水切りギョウ！とみんなでごトライ！

