



中央子育て交流ひろば

市の事業について、詳しくは各課へお問い合わせいただくか、下記ページをご覧ください。

▶公式ホームページ <http://www.city.akita.akita.jp/>

▶公式ツイッター <https://twitter.com/akitacity>

▶秋田市役所Facebookページ <https://www.facebook.com/city.akita>

## 市役所からのお知らせ

●文中「SC」はサービスセンターの略

### 市民SCが保守点検のため臨時休館します

貸出施設・子育て交流ひろばも利用できません。住民票の写しなどを交付する自動交付機は、北部・西部市民SCは使用できませんが、南部市民SCは使用できます。

3月10日(土)に休館▶北部市民SC

☎(845)2261

3月17日(土)に休館▶西部市民SC

☎(888)8080

3月18日(日)に休館▶南部市民SC

☎(838)1212

### 土崎図書館が4月から6月まで休館

ほくとライブラリー土崎図書館は、空調設備改修工事のため、4月1日(日)から6月30日(土)まで休館します。ご了承ください。

■臨時出張所を開設します

4月3日(火)から6月30日(土)まで、予約した本や一部図書の貸出し・返却、新聞・雑誌の閲覧などができる臨時出張所を、北部市民

SC内に開設します。  
利用時間▶午前10時～午後7時

(土・日、祝日は午後5時まで)

休業日▶毎週月曜(ただし、4月30日(月)は利用できますが、5月1日(火)にお休みします)、5月31日(木)

\*臨時出張所の開設期間中、移動図書館イソップ号が北部市民SCを特別巡回します。巡回日程は、次回広報あきた3月16日号に掲載します。

●問い合わせ ほくとライブラリー土崎図書館☎(845)0572

### 外旭川地区コミセンがリニューアル&上新城地域センターが地区コミセンに

大規模改修工事により休館中の外旭川地区コミュニティセンターが、4月1日(日)にリニューアルオープンします。4月の利用申込は、3月1日(木)から、外旭川地域センターで受け付けています。☎(868)1500

(平日の午前9時～午後5時)  
\*外旭川地域センターは、3月31日(土)で廃止となります。

■4月1日(日)から、上新城地域センターをコミセンに移行し、名称も「上新城地区コミュニティ

センター」に変わります。4月の利用申込は、3月1日(木)から、同地域センターで受け付けています。☎(870)2845

(平日の午前9時～午後5時)

●問い合わせ  
生活総務課☎(888)5625

### 市民協働事業の提案を募集



市と市民活動団体などが、市民協働で取り組む事業の提案を募集します。ご提案いただいた内容は公開プレゼンテーション(4月開催)を行い、その結果、採択された提案については、市と協定を締結し、事業化を図ります。

提案の手引きと応募書類の様式は、中央市民SCのホームページで公開しているほか、各市民SC、市民交流サロン(アルヴェ3階)で配布しています。

対象▶市内で活動している、特定非営利活動法人、ボランティア団体、公益社団法人などの非営利活動を主たる目的とする団体。法人格の有無は問いません。複数団体の共同提案も可

募集する提案▶提案者の強みを生かした、地域課題や社会的課題の解決をめざす公益的な事業  
交付額▶事業に直接要する経費について最大100万円

申込期限▶3月30日(金)。ただし、3月16日(金)までに、参加表明書の提出が必要です

●問い合わせ  
中央市民SC☎(888)5642

### 千秋城下町地内にある交差点位置を変更

都市計画道路西北一号線ほか1路線道路築造工事に伴い、千秋城下町地内にある交差点の位置や通行できる道路が、3月5日(月)から変わります。停止線、横断歩道などの位置も変わりますので、通行する際はご注意ください。

●問い合わせ 秋田県東地区土地区画整理工事事務所  
☎(834)2204



# 守ろう大切ないのち

## 3月と9月は秋田市自殺対策強化月間

健康管理課 ☎(888)1180

平成28年の秋田市の自殺者数は62人、自殺率(人口10万人に対する自殺者数)は19.8で、全国より高い値で推移しています。平成18年をピークに減少傾向にありますが、まだまだ多くのかたが自ら命を絶っているのが現状です。

市では、「誰も自殺に追い込まれることのない社会の実現」をめざして、3月と9月を自殺対策強化月間と定めています。その多くが、一人ではどうすることもできず、追い込まれた末の死であると言われており、個人の問題ではなく、社会の問題として自殺対策に取り組んでいく必要があります。

尊い命を一人でも多く救うため、自分たちができることから始めてみませんか。

### ◆身近な人の変化に気がついたら

- ・まずは声をかけてみましょう
- ・変化に気づくためにも、普段からあいさつなどのコミュニケーションを大切にしましょう

### Ⅱ声掛けの例Ⅱ

「なんだか元気がないようだけど、どうしたの?」「眠れていますか?」「何か気になることはないかな?」

### ◆悩みや相談を打ち明けられたら

- ・まずは相手の状況をいったん受け止め、相手の気持ちや立場に立って考える
- ・相手の話じっくりと耳を傾け、心情に応じて穏やかな対応を心掛ける
- ・話をしてくれたことをねぎらう

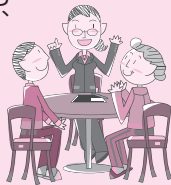


### ◆避けた方が良くとされている対応

- ・安易な励ましや、対応の安請け合いをすること
- ・相手が抱えている問題に対して「たいした問題ではない」と、無視すること
- ・単に「死んではいけない」と教えること

### ◆必要な支援につなげるため早めの相談を

- ・相談を受けたかたも、一人で抱え込まずに、専門機関への相談を促してください。問題が大きくなる前に、早めに相談することが大切です



### 心と身体の「コリ」をほぐしましょう

関連講座の開催と各種相談に応じられています。①③の会場は市保健所(八橋)で、申し込みは健康管理課へ

#### ①こころの健康アップ講座

健康運動指導士による呼吸法やストレッチの実技指導。先着30人。  
日時▶3月22日(木)午前10時~11時30分

### 悩まそうぶ相談ください

#### ②精神科医による精神保健福祉相談

原則通院していないかたが対象です。ご本人、または関係者からの相談に応じます。定員各2人。  
日時▶毎月第1・第3木曜、午後1時30分~4時

#### ③臨床心理士によるこころのケア相談

心の問題を抱えるご本人が、問題解決できるようサポートします。定員各3人。  
日時▶毎週水曜、午後1時15分~5時

#### ④保健師などによるこころの相談

電話相談です。来所相談を希望するかたは、お申し込みください。  
日時▶平日の午前8時30分~午後5時

### 交通指導隊員を募集しています



通学路での街頭指導や、交通安全教室の講師などをボランティアで行っていただける交通指導隊員を募集します。申込方法など、詳しくはお問い合わせください。

対象▶20歳~65歳で、市内に在住、または勤務しているかた(性別は問いません)

●問い合わせ  
交通政策課 ☎(888)5766

### なくそう! 不法投棄

春先は、引っ越しなどにより、ごみの不法投棄が多くなります。不法投棄により検挙された場合、5年以下の懲役もしくは1千万円以下の罰金、またはこれらの併科(同時に二つ)に処せられます。ごみは、出し方をよく確認し、正しく出しましょう。



監視カメラ「みてるくん」

夜間も休まず監視中

●問い合わせ 廃棄物対策課

☎(888)5713