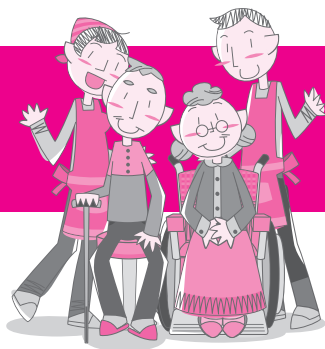


みんなで支え合う介護保険

平成30年度 65歳以上のかたの介護保険料

問い合わせ 介護保険課 ☎(888)5672



■特別徴収(年金からの引き落とし)の場合

納入通知書(仮算定)はお送りしません。4月・6月・8月に引き落としされる保険料額は、前回(2月)と同額です。10月以降に引き落としされる保険料額で、平成30年度の介護保険料(年額)に調整します。

なお、6月・8月の保険料額に変更がある場合には、4月中に個別にお知らせします。

■普通徴収(金融機関の窓口や口座振替での納付)の場合

平成30年度の介護保険料の納入通知書は、6月下旬以降にお送りします。口座振替をご希望のかたは、金融機関(ゆうちょ銀行も可)窓口へ納入通知書、預金通帳、印鑑をお持ちになりお申し込みください。

なお、介護保険料の納付方法が特別徴収に変更される場合は、通知書でお知らせします。

■納付に関する相談

災害、病気、失業などにより保険料を納めることが困難になった場合や、市町村民税非課税世帯で一定条件を満たすかたは、申請により保険料の減免を受けられる場合がありますのでご相談ください。

所得段階	対象者	保険料年額
第1段階	生活保護受給者、世帯全員が市町村民税非課税の老齢福祉年金受給者、世帯員全員が市町村民税非課税で本人の公的年金収入額と合計所得金額の合計が80万円以下のかた	33,653 円
第2段階	世帯全員が市町村民税非課税で、本人の公的年金収入額と合計所得金額の合計が120万円以下のかた	52,349 円
第3段階	世帯全員が市町村民税非課税で、本人の公的年金収入額と合計所得金額の合計が120万円を超えるかた	56,088 円
第4段階	本人が市町村民税非課税で、公的年金収入額と合計所得金額の合計が80万円以下のかた	67,306 円
第5段階	本人が市町村民税非課税で、公的年金収入額と合計所得金額の合計が80万円を超えるかた	74,784 円
第6段階	本人が市町村民税課税のかた (合計所得金額が120万円未満)	89,741 円
第7段階	本人が市町村民税課税のかた (合計所得金額が120万円以上150万円未満)	97,220 円
第8段階	本人が市町村民税課税のかた (合計所得金額が150万円以上180万円未満)	112,176 円
第9段階	本人が市町村民税課税のかた (合計所得金額が180万円以上250万円未満)	119,655 円
第10段階	本人が市町村民税課税のかた (合計所得金額が250万円以上300万円未満)	127,133 円
第11段階	本人が市町村民税課税のかた (合計所得金額が300万円以上400万円未満)	130,872 円
第12段階	本人が市町村民税課税のかた (合計所得金額が400万円以上)	134,612 円

*表中の公的年金には、非課税年金(遺族年金・障害年金)を含みません。

*第1段階から第5段階の合計所得金額には、公的年金収入額に係る所得金額を含みません。

自宅で介護しているかたに介護用品を支給します 問い合わせ 介護保険課認定担当 ☎(888)5675

自宅でご家族を介護しているかたに、「紙おむつ」「尿取りパッド」「清拭剤」「ドライシャンプー」「使い捨て手袋」などを月額6,250円まで現物支給します。

【対象】「要介護4か5」で「介護保険料の所得段階が1～3段階(65歳未満の場合、本人が市町村民税非課税)」のご家族を自宅で介護しているかた

【申請方法】 申請書は、介護保険課(市役所2階)または各市民サービスセンター(中央・東部を除く)で配布しています。4月は16日(月)までに、7月・10月・1月は各月7日まで、それぞれ翌月からの3か月分を申請してください



水中運動で 介護予防！



はつらつくらぶ

水中運動やストレッチ、筋力トレーニングなど、介護予防に役立つ運動を行います。運動の後は各施設で入浴もできます。送迎バスあり。

対象▶65歳以上で、介護者なしで参加できるかた。着替えなどが自立していて、原則すべてに参加できることが条件です **時間**▶10:00~15:00
参加費▶1回411円(昼食は各自で)
定員(選考により)▶各23人

申し込み 4月13日(金)まで
長寿福祉課☎(888)5668

↓会場=クアドーム ザ・ブーン↓

第1コース(すべて月曜) 5月14日・21日、6月4日・11日・25日、7月2日
[バス…秋田駅東口→会場]

第2コース(すべて水曜) 5月16日・23日、6月6日・13日・27日、7月4日
[バス…秋田駅東口→会場]

↓会場=ユフォーレ↓

第3コース(すべて月曜) 5月7日・21日、6月4日・18日・25日、7月9日
[バス…NHK前→マルダイ広面店バス停→樋ノ沖バス停→ツルハ広面北店前バス停→谷内佐渡中丁バス停→太平八田上丁バス停→青葉台バス停→会場]

第4コース(すべて金曜) 5月11日・18日、6月1日・15日・29日、7月13日
[バス…雄和地区→畑谷地区→戸島地区→岩見地区→会場]

↓会場=中央シルバーエリア↓

第5コース(すべて木曜) 5月10日・24日、6月7日・21日、7月5日・19日
[バス…秋田駅東口→東通→城東十字路→横山金足線通り→会場]

第6コース(すべて木曜) 5月17日・31日、6月14日・28日、7月12日・26日
[バス…秋田駅東口→南通→有楽町→イオン中央店→秋田南高校→仁井田新田交差点→御野場団地→会場]

いきいきサロン

65歳以上のかたが対象です。時間は10:00~12:00。参加無料。直接会場へどうぞ。

- ◆**体を動かそうADL体操** 4月11日(水)、八橋老人いこいの家で。☎(862)6025
- ◆**からだイキイキ3B体操** 4月17日(火)、大森山老人と子どもの家で。☎(828)1651
- ◆**秋田民謡手踊り教室** 4月19日(木)、飯島老人いこいの家で。扇子があるかたはお持ちください。☎(845)3692

介護支援ボランティア登録講習会

65歳以上で要介護認定を受けていないかたが対象です。ボランティア活動をしてポイントを集めると、1年間で最大5,000円の交付金が受けられます。

愛称 **ほっこりさん**



希望されるかたは、介護保険被保険者証と保険料230円をお持ちになり、直接、下記講習会会場へお越しください。

【講習会日程】 - 時間は14:00~15:30 -

- ▶4月12日(木)=市老人福祉センター(八橋)
 - ▶4月20日(金)=河辺総合福祉交流センター
 - ▶4月27日(金)=雄和ふれあいプラザ
- 問▶秋田市社会福祉協議会☎(862)7445

健康・生きがい・仲間づくり！

北部高齢者大学

【対象】 金足、下新城、上新城、飯島の各地区に住む60歳以上のかた **【日時】** 5月16日(水)から3月までに毎月1回、原則第3水曜の13:30~15:00 **【会場】** 下新城交流センター(旧北部公民館) **【参加費】** 1,500円 **【先着】** 40人 **【申し込み】** 4月10日(火)から20日(金)までに北部市民SC☎(893)5969

しおかぜ大学

【対象】 土崎、飯島、港北、將軍野、寺内、外旭川の各地区に住む60歳以上のかた **【日時】** 5月24日(木)から3月14日(木)までに11回、13:30~15:00 **【会場】** 北部市民SC **【年会費】** 1,500円 **【先着】** 130人 **【申し込み】** 4月9日(月)から27日(金)までに北部市民SC☎(893)5969