

# 上下水道の広場



1907(明治40)年に藤倉水源地から市内の一部への給水が始まってから、今年で111周年。「いつでもいつまでも 秋田市の上下水道」を基本理念に、今後も良質な上下水道サービスを提供してまいります。

## 「土崎港曳山まつり」と「北前船」がマンホールのふたのデザインに！



曳山と北前船が描かれた新しいマンホールのふたのデザイン案

「土崎神明社祭の曳山行事」のユネスコ無形文化遺産登録(平成28年)と、土崎地区ゆかりの「北前船寄港地・船主集落」の日本遺産認定(平成29年)を記念し、新たにこれらをデザインしたマンホールのふたを製作します。

7月中旬頃までに、土崎神明社、土崎みなと歴史伝承館、セリオンなどの周辺で新しいデザインのマンホールのふたに交換する予定です。まち歩きをしながら探してみたいかがでしょう(通行する車などには十分ご注意ください)。

また、全国的に注目を集めている「マンホールカード」についても、現在配布中の竿燈まつりに続き、新しいマンホールデザインを第2弾として配布予定です。こちらも

お楽しみに！

問 下水道整備課

☎(864)1455

マンホールカード(竿燈まつり) … 上下水道局で配布しています



## 小学4～6年生を対象に「水に関するポスター」を募集します！

毎日使う水に関心を持って、水道や下水道に関する理解を深めてもらうため、市内の小学4～6年生を対象に、水に関するポスターを募集します。

テーマは、水道や下水道など「水」に関するもの。応募作品の中から、最優秀賞1点、優秀賞3点、佳作10点を選出し、受賞者に賞状と記念品を、応募者全員に参加賞をさしあげます。

### 応募内容

- 1人1作品(未発表のもの)
- 画用紙四つ切(タテ・ヨコどちらでも可)
- 題名、氏名(ふりがな)、学校名・学年・組を書いた紙を添えて、通学している小学校か上下水道局総務課(左記宛先)へ、8月27日(月)までに提出してください。

問 上下水道局総務課 ☎(823)8434



平成29年度最優秀作品

応募作品はすべて、9月7日(金)から18日(火)まで、フォンテAKITA6階情報発信コーナーに展示します

## 排水設備工事 責任技術者試験

講習 9月20日(木)  
9:30~15:30

試験 10月26日(金)  
10:00~12:00

受験手数料▶6,000円

会場 秋田県JAビル(八橋)

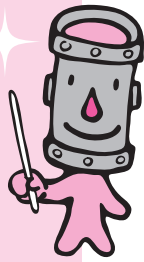
### 申し込み

上下水道局(川尻)1階の給排水課にある申込書で、7月9日(月)から20日(金)までの平日に同課へ。申込書は、秋田県下水道協会ホームページからダウンロードもできます。

<http://www.gs-akita.com>

問▶秋田県下水道協会事務局

☎(864)1427

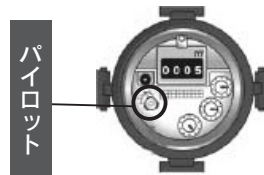


## 宅地内の漏水点検は定期的に

宅地内で漏水が発生すると、漏水した水量分の水道料金・下水道使用料は原則としてお客さまの負担になりますので、定期的な点検しましょう。

### 漏水の確認方法

- ①屋内と屋外のすべての蛇口を閉める
- ②水道メーター(下図)のパイロット部分が回転しているか確認する



上のメーターは一例です

\*蛇口を閉めてもパイロットが回転している場合は漏水の可能性があります。回転していても、「最近、水道料金が増えたなど不安を感じたときは、お客様センターへお問い合わせください。」

問 お客様センター ☎(823)84331

## 漏水調査にご協力ください

6月上旬から12月上旬までに、左記の地区で道路や宅地内の水道管の漏水調査(無料)に、上下水道局が委託した会社の調査員が伺います。

調査員は、上下水道局が発行した身分証を携帯しています。自宅などにご不在でも、水道メーターを確認させていただきますのでご了承ください。

### 調査区域

下新城野、飯島、土崎港相染町、土崎港北、土崎港南、港北、将軍野、将軍野東、将軍野南、外旭川、添川、濁川、山内、手形、蛇野、手形山、広面、柳田、太平八田、川尻、山王、八橋、寺内、保戸野、旭北、旭南、大町、橋山、東通、茨島、牛島、新屋、下北手、卸町、横森、桜方丘、桜台、大平台、山手台、上北手、仁井田、御野場、御野場新町、四ツ小屋、御所野以下雄和：平沢、下黒瀬、椿川、田草川、芝野新田、戸賀沢、相川、種沢、平尾鳥、妙法、石田、萱ヶ沢、碓田、神ヶ村、新波、向野、左手子、繋、女米木

\*地区の一部で、調査対象外の町内もあります。

問 水道維持課 ☎(823)84333



## 出前上下水道 教室を行います

上下水道局では、お住まいの地域や学校などに伺い、水に関することをテーマにした出前上下水道教室を行っています。実験や体験なども交え、楽しみながら学習しましょう。カンちゃんもお手伝いするかも!



日程、内容、申込方法など、お気軽にお問い合わせください。

問 上下水道局総務課 ☎(823)84334

## 毎月支払いができる 便利な口座振替のご利用を

口座振替は、お客さまのご指定の口座から料金が自動的に引き落とされる便利なサービスです。水道メーターの検針は2か月に1度ですが、口座振替をしているお客さまは、料金を2分割し、1か月ごとに料金の引き落としを行う毎月支払いができます。

申し込みは、口座振替をご利用のお客さまは、お客様センターへ電話でお申し込みください。納入通知書でお支払いのお客さまは、口座振替の申し込みの際、口座振替申込書の毎月支払い受付欄へご記入ください。

問 お客様センター ☎(823)84331