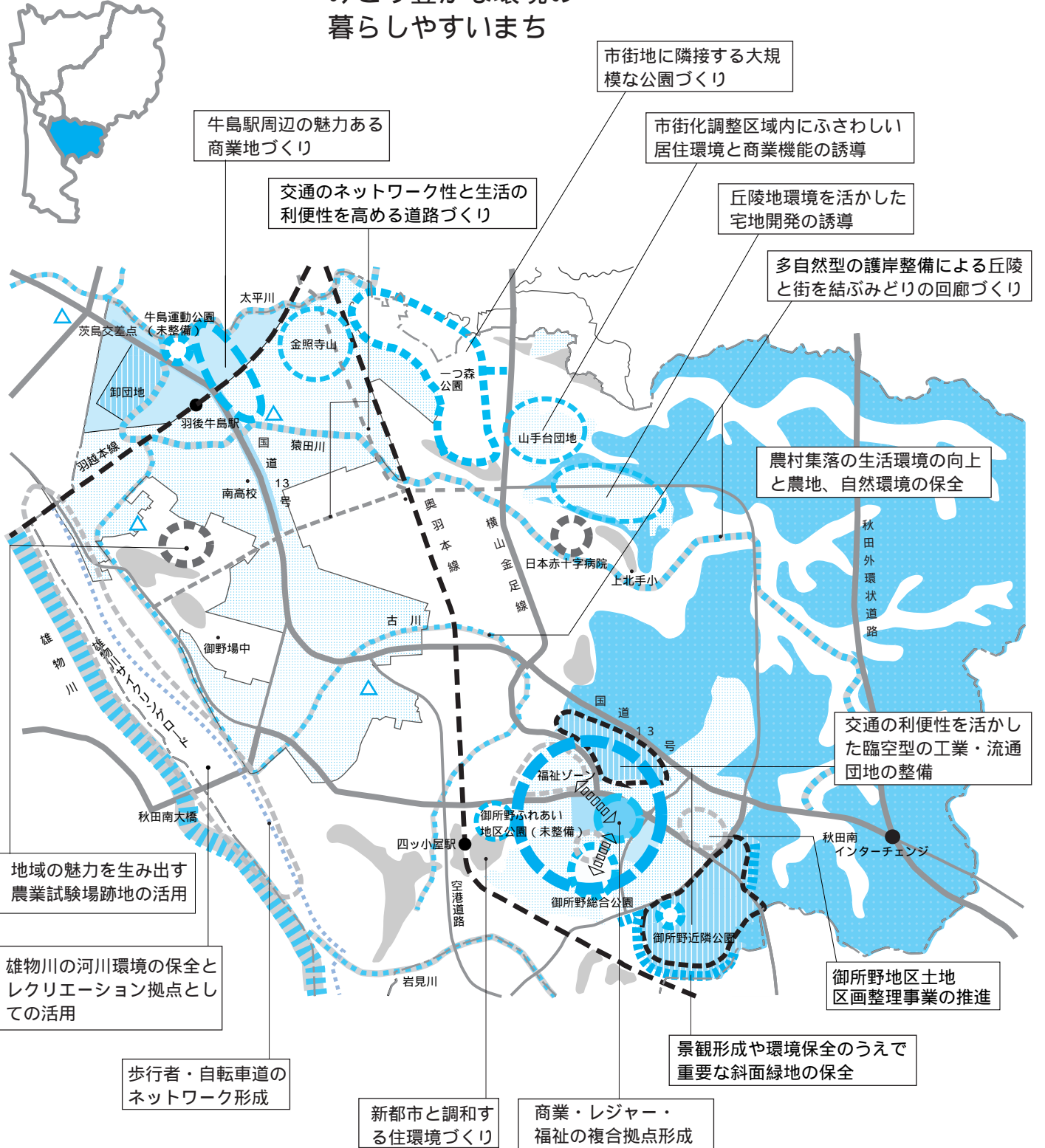


南部地域

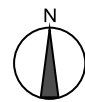
将来市街地像
質の高い生活拠点と
みどり豊かな環境の
暮らしやすいまち



南部地域まちづくり懇談会

懇談会で出された主な意見

- ・市民がまちづくりの主体にというときであり、地域からのまちづくりが重要である。地域の細かな姿も明らかにしてほしい。
- ・農業試験場跡地はモデル的なまちづくりができる場所であり、市民の要望を聞いてきっちりやってほしい。
- ・南部地域は車がないと東西に地域を横断しにくく、南北の混雑が激しい。日赤に行くバスや中央方面との循環バスなどを考えてほしい。



0 1000 2000 m