

# 胸部総合検診 の日程

## 料金

### 胸部X線検査は無料 喀痰細胞診検査は500円

次のかたは無料です。証明できるものをお持ちください。

70歳以上のかた(昭和8年3月31日以前に生まれたかた)...「老人医療受給者証」、または年齢を証明できるもの

生活保護世帯のかた...「医療のしおり」

市民税非課税世帯のかた...平成13年度か平成14年度の「市民税・県民税課税(非課税)証明書」

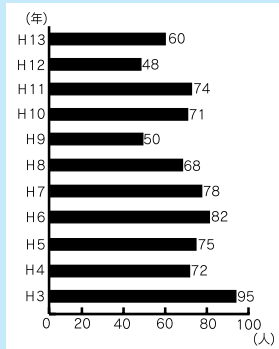
## 受診上の注意

胸部X線検査は、ボタン・ホック・ゴム・チャック・ラメ・プラスチック・刺しゅう・金具のない服装で受けてください。

## 問い合わせ

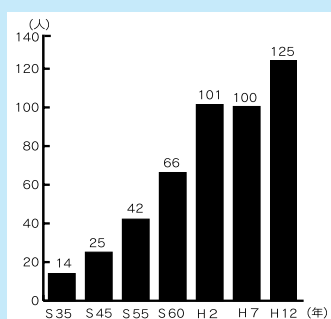
保健予防課☎(883)1172

秋田市新規発生結核患者数



秋田市では、減少していた結核患者数が、平成10年から2年間増加しました。新規発生結核患者数の約6割は60歳以上のかたが占めています。

秋田市の肺がん死亡者数



肺がんによる死亡者は、年々増加しています。

胸部総合検診で結核や肺がんを早期発見!  
結核の初期症状は、  
かぜによく似ています。  
せき・たん・胸痛・発熱・だるさ・体重減少など、初期症状はかぜによく似ています。2週間以上続くせきは、要注意です。

寺内地区	飯島地区					上新城地区	地区
6月10日(月)	6月7日(金)	6月6日(木)	6月5日(水)	6月4日(火)	6月3日(月)	6月3日(月)	月日
護国神社前バス停近くの長沢年尾さん宅前(寺内字蛭根)	大川征郎さん宅前(寺内字大小路143)	飯島南児童センター前(飯田水尻)	飯島南児童センター前(飯田水尻)	飯島南児童センター前(飯田水尻)	飯島南児童センター前(飯田水尻)	飯島南児童センター前(飯田水尻)	会場
さつき台団地会館前(寺内字蛭根)	西袋ボプラ会館前(西袋)	飯島サンパーク公民館前(田尻堰越)	飯島サンパーク公民館前(田尻堰越)	飯島サンパーク公民館前(田尻堰越)	飯島サンパーク公民館前(田尻堰越)	飯島サンパーク公民館前(田尻堰越)	時間
10:30~11:00	9:00~9:30	13:00~14:00	10:00~11:00	13:00~14:00	10:00~11:00	13:00~14:00	10:30~11:00

下新城地区	将軍野地区					寺内地区	地区	
6月18日(火)	6月17日(月)	6月17日(月)	6月14日(金)	6月13日(木)	6月12日(水)	6月11日(火)	6月10日(月)	月日
上小友多目的生活共同センター前(小友字中坪)	青崎公民館前(青崎字雷田)	堰根公民館前(岩城字後田)	将軍野高齢者学習館(松林館)前(将軍野南二丁目10)	二葉会館前(将軍野東二丁目11)	将軍野コミュニティセンター前(将軍野南四丁目8)	友寄酒店横駐車場(将軍野東四丁目14)	みそのホーム内駐車場(寺内字蛭根)	会場
青崎公民館前(青崎字雷田)	堰根公民館前(岩城字後田)	将軍野高齢者学習館(松林館)前(将軍野南二丁目10)	二葉会館前(将軍野東二丁目11)	将軍野コミュニティセンター前(将軍野南四丁目8)	友寄酒店横駐車場(将軍野東四丁目14)	みそのホーム内駐車場(寺内字蛭根)	時間	
10:15~11:00	14:15~14:45	13:30~14:15	13:00~14:00	13:00~14:00	13:00~14:00	13:00~14:00	10:15~11:00	