

施設見学会へ どうぞ



リサイクルプラザ見学の様子

テーマ 秋田市のリサイクル

とき 7月18日(木)・25日(木)
両日とも午前9時～午後3時

コース 秋田駅東口～総合環境センター(新焼却炉・リサイクルプラザ)～中央地区老人福祉総合エリア(昼食)～東北製紙株式会社～秋田駅東口

申し込み

往復はがきに、希望見学日・住所・名前(1通2人まで。2人の名前を書いてください)・年齢・電話番号を書いて、7月8日(月)(必着)まで、〒010-8560秋田市役所市民相談室。電子メールでの申し込みは request@mail.city.akita.akita.jpへ。電話では受け付けません。

その他

定員は両日とも20人。定員を超えた場合は抽選となります。当日の昼食は持参するか、途中の中央地区老人福祉総合エリアの食堂をご利用ください。参加無料。

問い合わせ 市民相談室 ☎(866)2039

IT講習(追加分)参加者募集 **無料**

対象

西公6・西公7：キーボードでの入力ができるかた
新図5：初心者 新図6：小学5・6年生

申し込み

往復はがきに申し込み番号(1つのみ)、住所、氏名、年齢、電話番号を記入して、7月6日(土)(当日消印有効)まで、受講希望施設あてにお申し込みください

定員

定員は、西公6・7が10名、新図5・6が12名。
定員を超えた場合は抽選となります

申込番号	開催コース	開催日	時間
西公6	ホームページ作成入門	7月16日(火)	9:00~16:00
西公7	写真入り暑中見舞い作成入門	7月22日(月)	9:00~12:00
新図5	基礎講座 初めてのカード作り	7月16日(火)・17日(水)	13:00~17:00
新図6	こどもむけ 初めてのカード作り	7月23日(火)・24日(水)	13:00~17:00

問い合わせ

西公 = 西部公民館 〒010-1631新屋元町15-14 ☎(828)4217
新図 = 新屋図書館 〒010-1632新屋大川町12-26 ☎(828)4215

秋田市史「考古史料編」を刊行

秋田市史は、既刊9刊に加え、新たに「考古史料編」を刊行しました。価格は6,000円。市内各書店、市役所地下の売店、市史編さん室でお求めください。

考古史料編：発掘調査された遺跡を中心に写真・図などを多用して編集。旧石器時代から縄文・弥生時代までの221遺跡と遺物などを紹介。

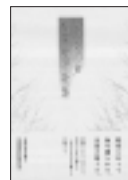
市史編さん室 ☎(866)2249



Book

図書館の読書案内

中央図書館明徳館 ☎(832)9220
土崎図書館 ☎(845)0572
新屋図書館 ☎(828)4215
市立図書館の蔵書が、インターネットで検索・予約できます。新着図書の一覧もあります。貸出希望図書館の指定も可。検索・予約は無料。お気軽にご利用ください。
http://www.city.akita.akita.jp/



いのちの声

柳澤桂子/著 河出書房新社

30年あまりも原因不明の病気に悩まされてきた生命学者・柳澤さんの短歌集。「短歌は中から噴き出るものを吸い取ってくれた。詠うことは生きることであった。」



テロメアの帽子

森川幸人/著 新紀元社

私たちの体の中ってどうなっているの。染色体、DNA、塩基ってなんのこと。遺伝子情報全般を表す「ゲノム」の不思議な世界を分かりやすく紹介した絵本。



ねこじまくん

堀家喜久子/作 佐藤真紀子/絵
新日本出版社

4年2組に転校生がやってきた。サバのみそ煮が好きで、ネズミとりが得意で、ピー玉みたいにでっかい目をしたねこじま君。ちょっと変わった彼のこと、なんだか苦手だと思っていたのに...



放送番組の詳しい日程は、
広報課へどうぞ ☎(866)2034

5
分
間
番
組

ABS 秋田市だより
月～金 午前10時25分～
土 午後3時55分～
AKT 花時計からのたより
月～金 午前11時25分～
日 午前8時55分～
AAB ハローナウあきた
月～金 午前10時55分～

6/28(金)▶7/2(火)
ヤートセ秋田祭にける
乳幼児・ばくばく教室
公民館の課外授業
～土曜日の過ごし方

7/3(水)▶7/9(火)
住民活動賞
～受賞団体の紹介
子育て井戸端会議
リサイクルふれあいデー

15
分
間

6/30(日)7:30～ ABS けやきの街から 「秋田市の子育て支援事業」
7/7(日)7:15～ AKT 秋田市ほっと情報 「障害者プランの見直し」