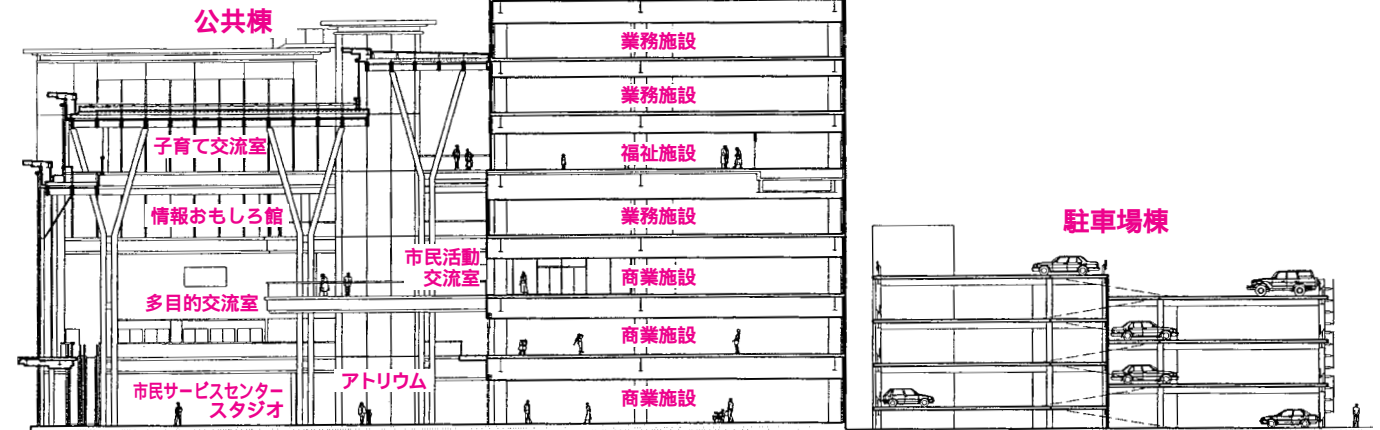
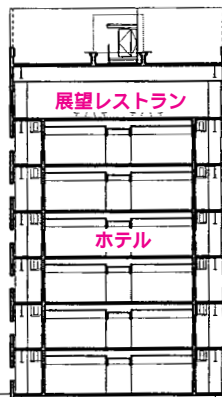




アトリウムは市民が集う憩いの場に

### 民間高層棟



## 気になる拠点センターの中は？

### 公共棟

#### 子育て交流室(5階)

プレイルームで子どもたちを遊ばせながら、相談や親同士の情報交換ができます。

#### 情報おもしろ館(4～5階)

自然科学や時代の要請にこたえる事柄についての情報に触れ、体験学習などができます。

#### 市民活動交流室(3～4階)

各種サークルやNPOなどが、文化活動、生涯学習などの活動を行うスペースのほか、会議などに利用できる和洋室を設けます。

#### 多目的交流室(2階)

展示会や催し物などに利用できます。

#### スタジオ(1階)

アマチュアバンドなどの音楽活動、ダンスやコーラスなど、幅広く利用できるスタジオです。

#### 市民サービスセンター(1階)

住民票の交付などの窓口サービスに加え、相談機能、市政や暮らしに関する情報提供を行う機能が備わります。

#### アトリウム(多目的広場)(1～5階)

5層吹き抜けのアトリウムが公共施設と民間施設の間に配置され、大小さまざまな広場は待ち合わせや休憩の場や、イベントの会場になります。また、アトリウムの屋上も広場として開放します。



### 民間棟

#### 展望レストラン(14階)

#### 宿泊施設(8～13階)

\* 宿泊特化型ホテル(約240室)

#### 業務施設(4階、6～7階)

- \* オフィス
- \* 情報系専門学校
- \* クリニック

#### 福祉施設(5階)

- \* 老人デイサービスセンター
- \* 障害者デイサービスセンター
- \* 在宅介護支援センター
- \* ヘルパーステーション

#### 商業施設(1～3階)

- \* 映像情報マルチシアター(複合映画館)5スクリーン・870席
- \* 一般小売店舗
- \* レストラン、カフェなど

#### 駐車場(3階4層)

- \* 約320台駐車可能な有料駐車場

