

秋田市の バランスシートを 公表します

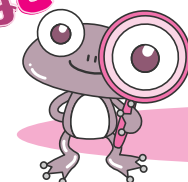
市の財政状況をより詳しく市民のみなさんに知っていただくため、平成14年3月31日現在のバランスシート(貸借対照表)を作成しました。

前ページの一般会計や特別会計の決算報告は、一年ごとの会計年度に区切ってお金の出入りを記録し、その結果を表したものです。この方式では、入ったお金と使ったお金の関係や実績を表すことができませんが、長期にわたって市に蓄積された資産や負債がどのくらいあるのかわかりません。

今回作成したバランスシートから、昭和44年度以降に市に蓄積された資産や負債などの状況を確認することができます。ここでは、市民のみなさんにサービスを提供するための市の資産がどれくらいあるのか、またその資産についてこれまでに支払いが済んでいる金額(正味資産)とこれから支払わなければならない金額(負債)がどれくらいあるのかが示されています。

なお、地方公共団体の活動目的は住民福祉の増進であることから、「利益」という概念を持っていません。したがって、このバランスシートは「収益性」よりも「安全性」や世代間負担の「公平性」などを明らかにする視点に立つて作成されています。

バランスシートから見える 秋田市の資産状況



「資産の部」は、これまでに市が取得・整備してきた土地や施設、現金や預金などの資産の状況を表しています。これは、市民の財産として将来にわたってさまざまな行政サービスを提供するもので、基本的には処分できないものです。

形成された有形固定資産の行政分野ごとの割合を見ると、土木費(道路、公園、市営住宅など)が50.5%、教育費(学校、体育・文化施設など)が29.7%を占めており、ほかの行政分野と比べて非常に高い割合となっています。

秋田市の平成14年3月31日現在での有形固定資産の合計は3,231億円となっており、下記で説明する市の負債を大幅に上回る資産が、これまでに形成されてきたことがわかります。

「負債の部」は、将来にわたって返済しなければならない市債(借金)などの負債を表しています。市の負債は、長期的に支払う固定負債1,325億円と14年度に支払わなければならない負債103億円をあわせ1,428億円となっています。市では負債の縮減をはかるため、市債を一部繰り上げて返済したり、借り入れる額の抑制に努めています。

「正味資産の部」は、資産を形成するため調達した資金のうち、これまでの世代が負担し将来の返済の必要のないお金を表しています。ここでは、国や県からの補助金や、市民のみなさんから納めていただいた税金などの一般財源等に分類しています。

有形固定資産形成にあてられた正味資産の比率は67.1%。これは社会資本整備のため、これまでの世代がすでに負担した割合を表すもので、この比率が高いほど将来世代への負担が少ないと言えます。秋田市の過去3年間の割合の推移は微増傾向を示しています。

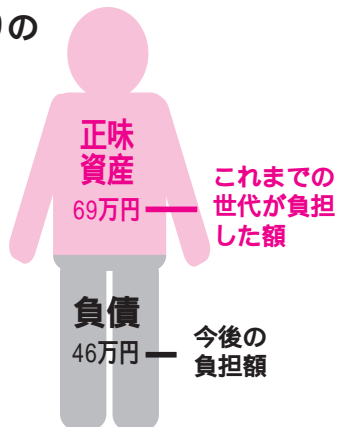
資産の部

負債の部

正味資産の部

市民1人あたりの 資産 115万円

平成14年3月31日現在の人口をもとに、バランスシートを市民1人あたりに換算すると、資産合計は115万円です。正味資産は、資産全体から46万円の負債を引いた69万円となります。



秋田市のバランスシート(平成14年3月31日現在)

借方…昭和44年以降 市がつくったさまざまな資産		貸方…昭和44年以降 資産をつくるために市が調達した資金	
資産の部 …将来の世代に残る財産や権利など		負債の部 …将来の世代が負担する債務で、今後支払いや返済が必要と見込まれる金額	
1 有形固定資産 …長期間にわたって行政サービスを提供するために使用される土地、建物、機械装置などの資産		1 固定負債	
(1)総務費	61億6,265万9千円	(1)地方債	1,220億9,517万1千円
(2)民生費	67億7,666万円	…市債の借入残高のうち翌々年度以降に償還が必要となる元金の金額	
(3)衛生費	337億5,448万4千円	(2)債務負担行為	0円
(4)労働費	38億2,626万3千円	物件の購入等	0円
(5)農林水産業費	68億3,577万円	債務保証又は損失補償	0円
(6)商工費	12億8,591万4千円	(3)退職給与引当金	104億6,537万9千円
(7)土木費	1,632億7,480万2千円	…年度末に在職する全職員が普通退職したと想定した場合の退職金の推計値	
(8)消防費	52億6,329万9千円	固定負債合計	1,325億6,055万円
(9)教育費	959億2,686万5千円	2 流動負債	
(10)その他	1,978万3千円	(1)翌年度償還予定額	102億8,077万5千円
有形固定資産 合計	3,231億2,649万9千円	…市債の借入残高のうち翌年度に償還が必要となる元金の金額	
(うち土地 773億9,858万6千円)		(2)翌年度繰上充用金	0円
2 投資等		流動負債合計	102億8,077万5千円
(1)投資及び出資金	78億2,762万6千円	負債合計	1,428億4,132万5千円
(2)貸付金	18億4,025万9千円	正味資産の部 …資産形成のため調達した資金で返済の必要がない金額	
(3)基金	129億1,495万3千円	1 国庫支出金	704億7,003万7千円
特定目的基金	94億1,095万3千円	2 県支出金	64億8,760万7千円
…庁舎建設基金など、特定の目的のために資金を積み立てているもの		3 一般財源等	1,398億8,597万円
土地開発基金	35億円	正味資産 合計	2,168億4,361万4千円
…円滑な事業執行のため、公用・公共用の土地を先行して取得するための基金		負債・正味資産合計	3,596億8,493万9千円
定額運用基金	400万円	債務負担行為に関する情報	
投資 合計	225億8,283万8千円	…年度を越えて続く契約による後年度の支出予定額や融資に対する債務保証の額などを示しています	
3 流動資産 …1年以内に現金化することが可能な資産など		物件の購入等	60億6,464万9千円
(1)現金・預金	103億9,425万9千円	債務保証及び損失補償	55億7,864万9千円
財政調整基金	22億150万3千円	利子補給等に係るもの	27億9,485万7千円
減債基金	59億5,268万9千円		
…市債の償還のための積立金			
歳計現金	22億4,006万7千円		
(2)未収金	35億8,134万3千円		
地方税	27億8,032万4千円		
その他	8億101万9千円		
流動資産 合計	139億7,560万2千円		
資産合計	3,596億8,493万9千円		

DVドメスティック バイオレンス あなたは大丈夫?

最近、耳にすることが多くなったDV(ドメスティック・バイオレンス)。他人同士の暴力は犯罪になるのに、家庭内で起こる暴力は世間体が悪いとか、単なる夫婦げんかなどと考えられ、潜在化しがちです。その結果、大きな事件に結びつくことがあり、社会問題になっています。

DVってなに?

DVとは、配偶者やパートナーなど親密な関係の中で行われる暴力のこと。学歴や職業、収入、年齢などを問わず、あらゆる階層、地域で起こっている問題です。

こんなことがDVです

身体的暴力=殴る、蹴る、首をしめるなど
精神的暴力=暴言をはく、どなる、無視する、交友関係を監視するなど
性的暴力=性行為の強要、避妊に協力しないなど
経済的暴力=生活費を渡さない、外で働くことを妨害するなど

暴力は絶対にいけません!

暴力をふるう側は「相手に悪いところがあるから...」との言い分があり、ふるわれる側は「自分にも悪いところがあるから...」と反省してしまうことがあります。しかし、問題解決のために暴力をふるうことが悪いのです。暴力は最大の人権侵害であり、犯罪です。

ひとりで悩まず相談しましょう

人に知られるのが恥ずかしい、私が悪いのかもしれないなど一人で悩んだり、自分のからに閉じこもったりせず、勇気をもって専門の相談機関に相談しましょう。

DVに関する相談はこちらへ

県女性相談所 女性ダイヤル相談 ☎(835)9052
県中央男女共同参画センター ☎(836)7846
レディース通話110番(警察)相談専用電話 ☎0120(028)110
男女共生に関する問い合わせ 男女共生政策室 ☎(866)2141

男女共同参画の シンボルマーク募集!

最優秀賞1点▶賞金10万円 優秀賞2点▶賞金1万円

応募方法

A4版の白紙にデザイン・着色し、デザイン面上部に「上」と書く
作品は自作で未発表のものに限る
作品は折り曲げずに郵送してください

申し込み

2月28日(金)(当日消印有効)まで、図案の裏面左下に作品の趣旨、住所、氏名、年齢、職業(学生は学校名、学年)、電話番号を書いて、〒010-8570 秋田県男女共同参画課 ☎(860)1558へ