



歌川広重「東海道五拾三次之内・庄野」

千秋美術館企画展 ホノルル美術館所蔵 浮世絵風景画 名品展

前期 5月24日(土)～6月11日(水)
後期 6月14日(土)～6月29日(日)

観覧料 一般500円 高・大学生300円 小・中学生無料

優れた浮世絵コレクションで知られるホノルル美術館の所蔵品の中から、葛飾北斎の「富嶽三十六景」、歌川広重の「東海道五拾三次」など、前・後期に分け300点を展示します。この機会に、名品の数々をご覧ください。

- 記念講演会** 「浮世絵風景画の魅力」と題し、小林忠・千葉市美術館館長が講演します。6月8日(日)午後2時～、千秋美術館3階講堂
 - 手摺木版画実演** 江戸伝承浮世絵手摺木版画摺師の三田村努氏による実演です。6月6日(金)から11日(水)まで毎日午前11時～と午後2時～、千秋美術館1階で
 - ギャラリートーク** 千秋美術館学芸員による列品解説。5月28日(水)、6月15日(日)・22日(日)午後2時～
- 問い合わせ 千秋美術館tel(836)7860

秋操近隣公園 テニスコート

.....
利用受付が変わります

泉にある秋操近隣公園テニスコートの利用受付方法が、7月分(6月1日受付開始)から下記のとおり変わります。公園課tel(866)2154

	現在	変更後
受付方法	先着順	抽選
利用申込回数	制限なし	・抽選の申し込みは月2回まで ・抽選後、コートに空き時間がある場合の利用申込は月2回まで

予約は「秋田市公共施設案内・予約システム」で受け付けています。詳しくは、このシステムのサービスセンターへお問い合わせください。tel(846)8811



佐竹史料館企画展 秋田藩主と家臣たち

6月1日(日) 7月27日(日)

観覧料 一般100円 高校生50円



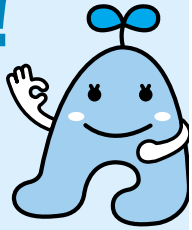
佐竹義宣肖像

初代藩主佐竹義宣から3代藩主義処までの時代に焦点をあて、近世初期の秋田藩を紹介します。

企画展準備のため、5月26日(月)～31日(土)は臨時休館します

問い合わせ 佐竹史料館tel(832)7892

6月は環境月間です!



環境パネル展

市環境部では、環境月間と6月5日の環境の日に合わせ、環境パネル展を開催します。環境企画課tel(863)6632

とき/6月1日(日)午前9時30分～
ところ/秋田駅ぼぼろード
環境についてのビデオ上映、
パソコンクイズなど

とき/6月2日(月)～6日(金)
ところ/市役所1階ホール

リサイクルふれあいデー

6月22日(日)午前9時30分～正午
秋田市リサイクルプラザ

リサイクルプラザとごみの溶融施設の見学、ボトルクラフト体験、紙すき体験など。



ボトルクラフト体験

申し込み 秋田市リサイクルプラザtel(829)1188
(平日の午前9時30分～午後4時)



さしあげます

秋田市野鳥マップ どんな鳥に会えるかな

市内で野鳥が観察できるポイントや野鳥の写真、イラストなどを掲載した「秋田市野鳥マップ」を作成しました。バードウォッチングを始める入門書に最適です。ぜひご利用ください。

「秋田市野鳥マップ」は、市環境部、市民相談室、土崎・新屋支所、各公民館、各図書館、各地域センターで、無料でさしあげています。

問い合わせ
環境企画課
tel(863)6632



放送番組の詳しい日程は
広報課へどうぞtel(866)2034

5
分
間
番
組

AAB おはよう秋田市から
月～金 午前10時55分～
ABS こんにちは秋田市から
月～金 午後3時50分～
土 午後3時55分～
AKT こんぱんは秋田市から
水 午後10時54分～

5/23(金) 5/27(火)
ヤートセ秋田祭に
かける思い
仕事いきいき!
～シルバー人材センター
防ごう! 松くい虫被害

5/28(水) 6/3(火)
笑顔フレッシュ!
新・あきた観光レディー
千秋公園まるごと案内
久保田城址歴史案内ボランティア
秋田万歳とあきた民謡講座

15分 5/25(日) 7:30～ABS おはよう秋田市長です「起業、就業を支援します!」