

仁別の森に
8月22日
オープン!

太平山自然学習センター

まんたらめ



仁別の太平山リゾート公園に、太平山自然学習センター「まんたらめ」が、いよいよ8月22日にオープンします。

緑の中で自然観察、天体観測、工作、登山、キャンプ、スキー教室など、宿泊してさまざまな野外活動や創作活動ができる研修施設です。

小中学校の利用が最優先となりますが、自然体験が目的であれば、いろいろな団体やグループ、ご家族での利用も可能です。また、月に1回程度、学習センター主催の自然体験講座なども開催する予定です。

宿泊の予約は利用する月の3か月前の月の1日から、日帰りの予約は利用日の2週間前から受け付けています。

問い合わせ

太平山自然学習センター

(秋田市仁別字マンタラメ227-1)

電話(827)2171

ファクス(827)2173



森の案内人 三浦 緑さん

自然は
人を育てて
くれます

森の案内人として、仁別や太平山、大滝山などの自然観察のお手伝いをしています。自然からはたくさん学ぶことがあって、それを伝えることが「人づくり」につながると思っています。

子どものときにいろいろな体験をしておくことは、将来の選択肢を増やすためにとっても大切なこと。大人にとっても、行き詰まったときに力をぬくことができる場として、自然のある場所を覚えておくというのはいいことです。若いお父さん、お母さんたちにも、ぜひお子さんと一緒にここを利用してもらいたいです。植物園やサイクリングロード、オーパス、ザ・ブーンなどの周囲の施設も活動に取り込んで、活かしていきたいですね。

開館記念 イベント

みんな集まれ!

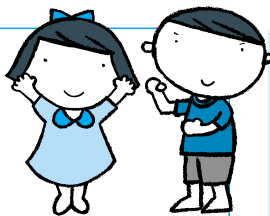
まんたらめ祭り

8月31日(日)

午前10時～午後3時 参加料:300円

自然体験コーナー 植物観察コーナー
豚汁サービス 飯ごうのごはんサービス 無線体験
館内オリエンテーリング フライングディスク体験

申し込み 太平山自然学習センターtel(827)2171



愛称は まんたらめ

愛称募集には2,004通の応募があり、その中から「まんたらめ」に決定しました。「まんたらめ」は、太平山自然学習センターがある場所の地名で、アイヌ語で「源・源流」という意味です。

入選者

池田知菜さん(牛島)
田村裕美子さん(四ツ小屋)

太平山リゾート公園 夏まつり2003 太平山音楽祭

8月9日(土)・10日(日)
太平山スキー場オーパス

連日開催

9日(土)

10日(日)

ピエロのマッキーのパフォーマンス&ゲーム
オーパス第1駐車場に「KID'S LAND」
(有料)が、午前10時オープン!
巨大すべり台やミニSLなど、遊具がたくさんあります
屋台コーナーは午前10時から営業

アバレンジャーショー&握手会
11:00~ 14:00~
竿燈演技 13:00~ 18:30~

太平山音楽祭

ハイヤーグラウンド
Higher Ground2003 15:30~
DJ 8組が出演予定。見事なDJプレイ
をステージで繰り広げます。

伊藤秀志ライブ&トーク 19:00~



「大きな古時計ZuZuパ
ージョン」がヒットした伊
藤秀志さん(大内町出身)
の歌と楽しいトーク。秋
田弁での弾き語りをお楽
しみに!

打ち上げ花火(雨天中止) 20:00~

ライブ 20:30~
麗奈ほか、オーパスイベントの常連バンド
の熱い演奏!

とつとこハム太郎ショー&握手会
11:00~ 14:00~

太平山音楽祭

バンドライブ 12:30~ 15:30~

問い合わせ

太平山リゾート公園夏まつり事務局tel(827)2002

23日(土)
24日(日) **ザ・ブーン入館無料だよ!**

8月23日(土)・24日(日)の2日間は、開業
12周年を記念し、入館無料!

8月は休まず営業!

8月25日(月)までは午前10時から夜9時
まで営業。(8月26日(火)以降は午後7時まで)

クアドーム ザ・ブーンtel(827)2301



太平山自然学習センター
まんだらめ



ベッド

11~12人が泊まれる部屋が
15室、バリアフリー対応の
特別室が2室あります。



宿泊室



食堂



研修スペース

オリエンテーションや発表
会などに使えます。パソコ
ンも利用できます。



大屋根研修棟

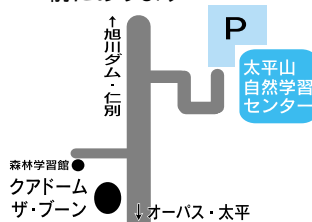
キャンプファイヤーなどに使
います。2階は星の観測に最適。
木工工作などをするワークショ
ップ(工作室)もあります。



内覧会へ
どうぞ

開館前に中をご覧ください

* 駐車場は学習センターの
前にあります



8月18日(月)~20日(水)

午前10時~午後4時

どんな施設なのか、開館前に
中をのぞいてみませんか。

上記の日時で都合のよい時間
に、直接、太平山自然学習セン
ターにおいでください。