



ひとり親家庭の 保育料を援助

市では次のかたを対象に保育料を援助しています。詳しくはお問い合わせください。

対象 / 就労などにより、お子さんを幼稚園や保育所などに入所させ、保育料を納めているひとり親家庭で、平成16年分の所得税が3,000円未満のかた。個人に預けている場合も含まれます。

問い合わせ 児童家庭課母子福祉
担当tel(866)2094

こんにちは赤ちゃんルーム 8月23日(火)、手形第一保育所の0歳児室で保育体験。離乳食の試食会も。申し込みは8月5日(金)から手形第一保育所へ。tel(834)0766

市保健所の育児相談

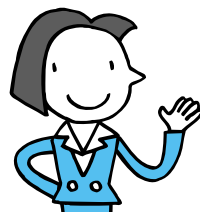
保健師や栄養士が育児などの相談に応じます。8月17日(水)午前10時～午後3時30分、市保健センターで。事前に申し込みが必要です。保健予防課tel(883)1174

北・ら・らキッズ

就園前のお子さんとお母さんが対象です。8月3日(水)午前10時～正午、北部公民館で。幼児の事故と救急法の話。参加無料。直接会場へどうぞ。tel(873)4839

遊びにおいて

ダリアエンジェルクラブ 雄和地域の就学前の親子が対象。8月5日(金)・19日(金)・26日(金)、雄和公民館ほかで。時間は午前10時～午後1時。詳しくは代表の佐々木さんtel(886)2028 **ばっけの会** 就園前のお子さんご家族が対象。プール遊び。8月6日(土)午前10時～正午、遊学舎で。参加料300円。先着50組。申し込みはNPO法人子育て・高齢者介護サポートばっけの会の松村さんtel(834)4733 **のびのびキッズ3 夕涼み会** 就園前のお子さんが対象。盆踊りなど。8月20日(土)午後5時30分～、高清水公園の東門付近で。無料。申し込みは高清水幼稚園tel(845)0781 **保戸野っ子クラブ** プール遊び。8月23日(火)午前10時～11時30分、秋田東幼稚園で。申し込みは、8月10日(水)まで保戸野地区主任児童委員の渡辺さんtel(824)2474



母子家庭のお母さんへ

児童扶養手当

18歳までのお子さんや、中程度以上の障害を持つ20歳未満のお子さんをお持ちの母子家庭のお母さん、または、お母さんに代わってお子さんを養育しているお父さん以外のかたが対象です。支給額は、全額支給の場合、1人目のお子さんは月額41,880円、2人目以降は加算があります。

ただし、対象者が公的年金(国民年金、厚生年金など)の給付を受けられる場合は手当が支給されません。また、申請者や同居している扶養義務者の所得が一定額以上ある場合は、手当の一部または全部が支給されません。

8月は現況届けの月です

現在児童扶養手当を受給しているかたは、7月下旬に通知を送りましたので、8月に現況届を提出してください。現況届の提出がないと、8月分以降の手当を支給することができなくなります。忘れずに手続きをお願いします。

受給資格を失ったらすぐに届け出を

受給者が公的年金の給付を受けるようになったり、母親が婚姻した場合(事実上の婚姻関係、内縁関係を含む)には、受給資格がなくなります。すぐに届け出をしてください。そのまま受給していると、さかのぼって手当を返還していただくこととなりますので、ご注意ください。

問い合わせ 児童家庭課母子福祉担当 tel(866)2094

病気回復期のお子さん をお預かりします



預かる場所 秋田赤十字乳児院
(広面字釣瓶町100-3)

利用時間 日・祝日を除く、午前7時～午後6時
(午後7時まで延長あり)

秋田赤十字乳児院では、保護者が仕事などで日中自宅で保育できない0歳～小学校低学年のお子さんのうち、病気の回復期にあり、保育所などでの集団保育が困難なお子さんをお預かりしています。原則として連続7日間まで。

利用料は1日2,000円ですが、所得状況により減額されます。詳しくはお問い合わせください。

問い合わせ 秋田赤十字乳児院tel(884)1760
児童家庭課保育担当tel(866)2094



妊婦と2歳児の歯科健診委託医療機関に堀川歯科クリニック(新屋豊町7-29tel(867)0020)が加わりました。10月まで行っている歯周疾患検診も受診できます。

育児

すくすくライブラリー
いっしょに
本をよもっ!

子どもと一緒に楽しめる本を紹介するコーナー



赤ちゃんに贈る絵本ガイドブック ～0才から3才のために

田中裕子 / 著 グランママ社

初めての絵本の選びかたや絵本以前に大切なことをやさしく的確に伝えてくれます。
5、6歳以上向けの続編もあります。

中央図書館明徳館 tel(832)9220

乳幼児健康診査

個人通知はしませんので、母子健康手帳別冊をよく読んで受診しましょう。別冊をお持ちでないかたは、市民課、土崎・新屋支所、市民サービスセンター(アルヴェ1階)、河辺・雄和市民センター、岩見三内・大正寺連絡所へどうぞ。保健予防課tel(883)1172

4・7・10か月児健康診査 4・7・10か月になった日から1か月以内のお子さんを対象に、母子健康手帳別冊に記載されている市内の委託医療機関で行っています。なお、はらだ小児科医院(山王中園町2-16tel(867)8855)が委託医療機関に加わりました。

1歳6か月児健康診査 平成16年2月生まれのお子さんが対象です。河辺・雄和地域は3か月に1回の実施になりますので、下記の対象をご覧ください。混雑を避けるため、右表の地区割りを確認して対象となる日に会場へ。都合が悪く、受診できないかたはご連絡ください。また、2歳未満のお子さんは受診できますので、まだ受けていないかたもご連絡ください。当日は、母子健康手帳と別冊、パスポートをお持ちください。受付時間は午後零時45分～1時30分。

中央地域 9月6日(火)、市保健センター **東部・南部** (右表参照) **地域** 9月8日(木)、アルヴェ4階 **北部地域** 9月13日(火)、土崎支所3階 **南部** (右表参照)・**西部地域** 9月14日(水)、市保健センター **雄和地域**(対象...平成16年2・3・4月生まれ) 11月15日(火)、雄和公民館3階 **河辺地域**(対象...平成16年2・3・4月生まれ) 11月16日(水)、河辺総合福祉交流センター

3歳児健康診査 平成14年3月生まれのお子さんが対象です。河辺・雄和地域は3か月に1回の実

施になりますので、下記の対象をご覧ください。混雑を避けるため、下表の地区割りを確認して対象となる日に会場へ。都合が悪く、受診できないかたはご連絡ください。また、4歳未満のお子さんは受診できますので、まだ受けていないかたもご連絡ください。当日は、母子健康手帳別冊にある3歳児健康診査用アンケートと尿検査セット(尿を容器に採って)、母子健康手帳をお持ちください。受付時間は午後零時45分～1時30分。

中央地域 9月21日(水)、市保健センター **北部地域** 9月22日(木)、土崎公民館 **東部・南部** (下表参照) **地域** 9月27日(火)、アルヴェ4階 **南部** (下表参照)・**西部地域** 9月28日(水)、市保健センター **雄和地域**(対象...平成14年1・2・3月生まれ) 9月15日(木)、雄和公民館3階 **河辺地域**(対象...平成14年1・2・3月生まれ) 9月16日(金)、河辺総合福祉交流センター
会場の地区割り

地域	該当地区
中央	山王、保戸野、八橋、川尻、川元、旭南、旭北、中通、大町、南通、泉、高陽、寺内、千秋
東部	手形、手形山、旭川、新藤田、濁川、仁別、山内、蛇野、添川、柳田、下北手、太平、横森、桜、桜ガ丘、桜台、大平台、広面、東通
南部①	御所野、上北手、山手台
北部	土崎、將軍野、飯島、港北、外旭川、金足、上新城、下新城
南部②	榎山、牛島、卸町、大住、仁井田、四ツ小屋、御野場
西部	新屋、勝平、茨島、豊岩、下浜、浜田、向浜

アルヴェおよびその周辺には無料駐車場がなく、土崎支所は駐車場が狭いので、この2会場で健診を受けるかたは公共交通機関などをご利用ください。



離乳食教室へどうぞ

お子さんの月齢にあった離乳食の進め方、食品の調理法、試食など。筆記用具、母子健康手帳、おしぼりを持って、お子さんと一緒に直接会場へ。受け付けはいつでも開始30分前から。受講無料。

中期離乳食(生後6～8か月)

8月22日(月)午前10時～11時30分と午後1時30分～3時の2回、市保健センターで。栄養士や保健師による個別指導もあります。保健予防課tel(883)1175

離乳食教室(生後4～10か月)

8月29日(月)午後1時30分～3時、河辺総合福祉交流センターで。栄養士、保健師、歯科衛生士による個別指導や歯のお手入れの指導など。河辺総合福祉交流センター tel(881)1201

保育所で遊びませんか

保育所開放 0歳～5歳の親子が対象です。時間は午前9時45分～11時。直接各保育所へどうぞ。

泉・河辺中央 8月9日(火)
牛島・岩見三内・戸島 8月10日(水)
川尻・保戸野・港北・川添・雄和中央・新波 8月16日(火) 川口・手形第一・寺内・土崎 8月23日(火)

離乳食試食会 保育所開放に合わせて実施します。申し込みは8月5日(金)から各保育所へ。
牛島保育所tel(832)3045 8月10日(水) 土崎保育所tel(845)1571 8月23日(火)