

# 市街地再開発事業推進協議会が基本方針に合意しました



再開発の計画が進む日赤跡地(写真右部分)と婦人会館跡地。現在は、県が無料駐車場として開放しています



日赤・婦人会館の跡地などを対象とした市街地再開発事業の基本方針について、八月三十日、県、市、再開発準備組合、秋田商工会議所の四者が基本合意に達しました。

## 基本コンセプト

水と緑があふれ、そこで人が美しく輝く文化と交流の拠点  
〜千秋公園と一体となった街なかオアシス〜

## 再開発に必要な要素

- 商業モール(全天候型)** ハイセンスなショッピング施設と千秋公園の景観を楽しめる飲食店。将来、駅前までのショッピングモールの形成をめざします
  - 健康スポーツ施設** 健康増進、予防医学、コミュニティの場とサービスを提供
  - ホテル** 緑と景観に優れたお堀端のハイセンスな都市型ホテル
  - 広場** 千秋公園と一体となった、にぎわいと潤いを創出する多機能な都市型オアシススペース
  - 駐車場** 駐車しやすい大規模駐車場の整備。観光バス駐車場や駐輪場も併設
  - 公共公益施設** 多世代交流の核となり、観光資源としての集客も期待できる公共公益施設を整備します(次の通り)
- は現時点での整備メニューであり、今後の整備計画策定時に選択していきます)
- 芸術文化・交流施設** 市民芸術文化・生涯学習スペース、街なかキャンパス、子育て支援など
  - 児童の健全育成に資する施設**
  - 歴史文化施設** を考える場合、秋田の歴史・文化を古代から近代まで網羅した歴史ミュージアムとし、県立美術館との連携も考慮します
  - 居住施設** 市のコンパクトシティ構想および街なか居住施策の一環として居住施設を設置する場合には、次のことに配慮します
  - 低層部は、不特定多数の者が商業・福祉・医療などの利便性を享受することができ、環境にも配慮した複合型マンションとし**
  - 美を意識し、景観に配慮した外観とします**

公共公益施設の内容や居住施設の取り扱いなどについては、今後も四者間で話し合いを重ね、その具体化をはかります。市では、今回の基本合意を受け、公共公益施設の整備に向け、来年三月までに基本計画を策定する予定です。また、再開発事業の実施によりこの地区ににぎわいを取り戻せるよう、事業の主体となる再開発準備組合を支援していきます。

# ぜひ登録を!

## 『秋田っ子まもるメール』



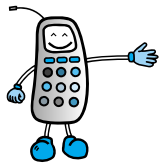
不審者による被害を未然に防ごう

### 10月から不審者情報を Eメールですばやく配信

子どもたちの安全を脅かす不審な黒い影。登下校時に声をかけられたり、連れ去られそうになるなど、不審者情報は後を絶ちません。

市では、警察などに寄せられた不審者情報を、登録したかたの携帯電話やパソコンにEメールでお知らせする「秋田っ子まもるメール」を10月1日(日)から開始します。大切な子どもたちを守っていくため、ぜひ登録しましょう。

「秋田っ子まもるメール」への登録受付は、9月16日(土)から開始します。市のホームページで登録してください。



### 登録は秋田市ホームページで

携帯電話からは...

<http://www.city.akita.akita.jp/i/ed/sw/a/1.htm>

パソコンからは...

<http://www.city.akita.akita.jp/city/ed/sw/mamorumail.htm>

登録は無料ですが、メールの受信に必要な費用は登録したかたの負担になります。

秋田っ子まもるメールの問い合わせは...  
学事課tel(866)2243  
Eメール [ro-edsw@city.akita.akita.jp](mailto:ro-edsw@city.akita.akita.jp)

### 犯罪被害者支援の メッセージを募集

秋田県および秋田被害者支援センターでは、犯罪被害者支援運動の一環として、被害者への応援メッセージ(標語を含む。35字以内)支援運動の愛称を募集しています。小・中学生、高校生は学校で取りまとめて応募してください。詳しくは、秋田県県民文化政策課のホームページをご覧ください。

**応募資格** 県内在住者(小学生以上)応募方法

はがき、ファクス、Eメールに住所、氏名(ふりがな)、年齢、職業を書いて、9月29日(金)(消印有効)まで、〒010-0951 山王四丁目1番2号 秋田県県民文化政策課企画班 ☎(860)15113

ファクス(860)3891  
Eメール [kennin-bunka@pref.akita.lg.jp](mailto:kennin-bunka@pref.akita.lg.jp)  
ホームページ「美の国あきたネット」  
<http://www.pref.akita.lg.jp/>

9月21日(木)～30日(土)  
秋の全国交通安全運動



高齢者の交通事故が増えています。夕方から夜間にかけては特に要注意! 車は早めのライト点灯を心がけ、歩行者は、明るく見えやすい服装と反射材を身につけましょう。

### 配信する情報の例

「 月 日午後 時ころ、××付近で、下校途中の女子児童が、青い外車に乗った男に連れ去られそうになるという事案が発生。男は40代で色黒、短髪。ご注意ください。秋田市教育委員会」