

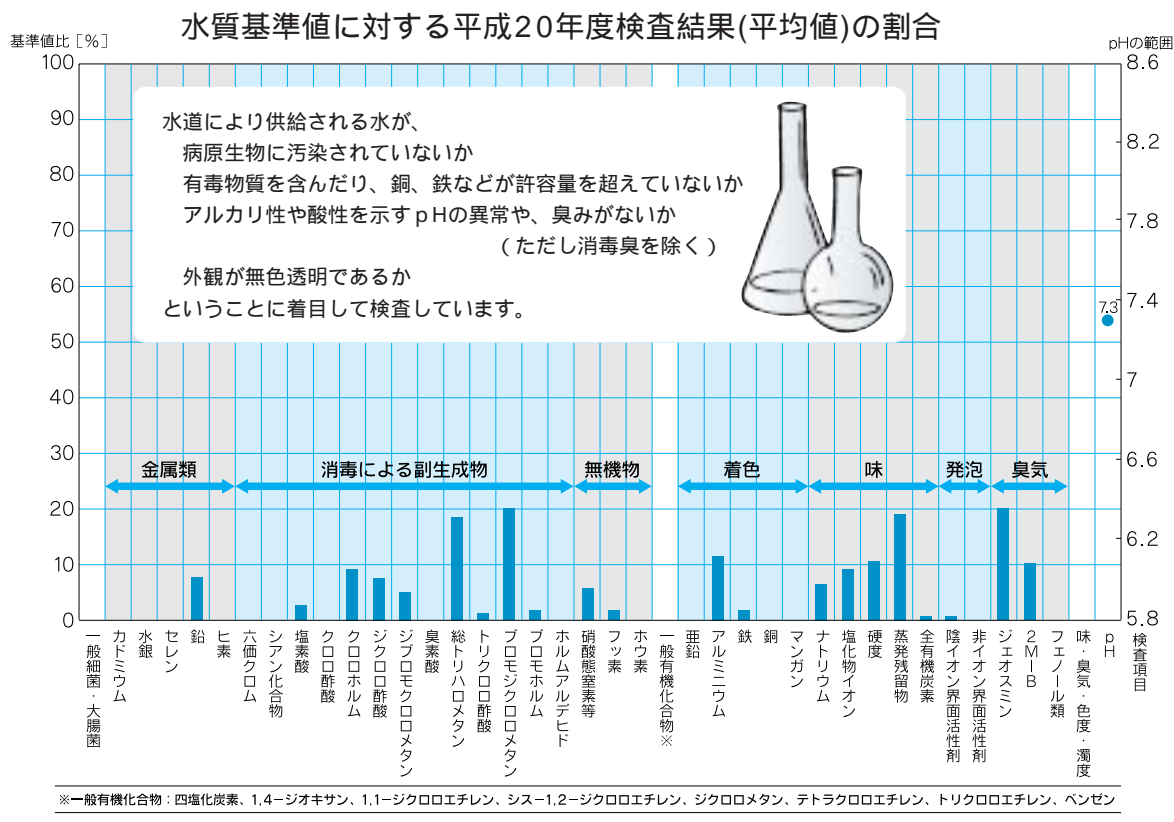


上下水道局では、安全で良質な水道水をお届けするため、水源からじゃ口に至るまで、きめ細かな水質管理を行っています。浄水場で製造した水をはじめ、ご家庭などのじゃ口から出る水を水道法に基づいて検査し、安全性を確認しています。

平成20年度の水質検査は秋田市内の全27地点で、51項目について実施しました。検査の結果、すべての項目において、国で定めた基準値を満たし、安全な水であることが確認できました(下のグラフは検査結果の平均値と水質基準値の比較を表したものです)。

# 上下水道局だより 水道の広場

## 秋田市の水道水は安全です



より信頼される  
水道水をめざして

上下水道局では、水質検査に  
関連する作業のマニュアル化  
や、検査機器の精度を保つため  
の管理体制の強化に取り組み、  
「水道GLP」の認定取得を  
めざしています。

認定を取得すると、第三者機  
関により客観的に信頼性が保証  
され、市民のみなさんに、より一層安心して水道水をお使い  
いただけるようになります。



適切な検査で水道水の安全を確認しています(水質管理センター)

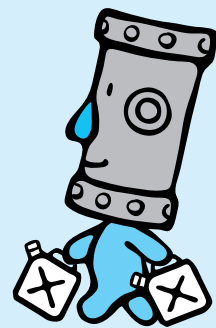
水道GLP (Good Laboratory Practice = 優良試験所規範)  
: 水道水の水質検査の正確性・信頼性を確保するため、(社)  
日本水道協会によって平成17年度から認定業務が開始さ  
れた規格です。

水質検査結果を  
ホームページなどで公開



秋田市の水道水の詳しい水質検査結果は上下水道局ホーム  
ページ、お客様センター、市役所市民相談室でご覧いただけ  
ます。また、平成21年度の速報値もホームページで公表して  
います。

問い合わせ 水質管理センター ☎(828)1451  
上下水道局ホームページ  
<http://www.city.akita.jp/city/ws/>



# 災害に 備えましょう

近年、水道・電気・ガスなどのライフラインに大きな被害を及ぼす地震が相次いで発生しました。

上下水道局では、災害に強い水道整備を進めていますが、大規模な地震が発生した直後は一時的に水道が止まる可能性があります。ふだんから、ご家庭でも地震などへの備えを心がけましょう。

## 飲料水の確保



生命を維持するために必要な水の量は、1人1日3ℓといわれています。食料と同じように、飲料水も清潔でフタができる容器(ペットボトルなど)に備蓄するよう心がけましょう。なお、くみ置いた水道水は、消毒用の塩素が徐々に無くなりますので、3日に1度を目安に入れ替える必要があります。冷蔵庫で冷やして保存し、毎日の飲料水として利用すると便利です。

## お風呂の残り湯を有効活用

お風呂の残り湯は、流さずに貯めておくと、消火用水やトイレの流し水として利用できます。

## 一番近い給水拠点を確認しましょう

地震によって断水した場合、給水拠点に指定された避難施設で水を配ります。自宅から一番近い給水拠点を確認しておきましょう。なお、上下水道局では、被害の状況に応じて、給水拠点以外でも水を配るなど、できるだけ細かい対応給水につとめます。

給水拠点の確認は上下水道局ホームページで

<http://www.city.akita.akita.jp/city/ws/wt/beni/shinsai/>

避難施設の確認は市ホームページの秋田市防災コーナーで

<http://www.city.akita.akita.jp/city/gn/ds/>



## 公共下水道へ 早期の接続をお願いします



上下水道局では、現在、「水洗化アンケート調査」を実施しています。これまで多くのかたからご回答をいただき、ありがとうございました。お寄せいただいた貴重なご意見などは事業運営の参考にさせていただきます。

なお、アンケートは継続して実施しますので、調査票がご自宅などに届いた際は、ご協力をお願いします。

## 水洗化工事の際は助成金・無利子融資のご利用を

ご自宅などで水洗化工事をする場合、助成金、または無利子の融資あつせん制度を利用することができます。私たちの快適な生活を支える公共下水道への早期接続について、この機会にご検討くださるようお願いいたします。

### 助成金(自己資金で工事をするかたのみ)

くみ取りトイレの廃止  
浄化槽からの切り替え  
どちらの場合も2万円

### 無利子の融資あつせん

くみ取りトイレの廃止  
浄化槽からの切り替え  
50万円(限度額)  
25万円(限度額)



水洗化で  
快適!

アンケート調査に関しては…

普及促進室 ☎(823)8436

助成金や融資あつせんに関しては…

給排水課 ☎(823)8432

### 問い合わせ

「上下水道の広場」では、みなさまからのご意見、ご感想、ご質問などをお待ちしています。

あて先 / 〒010-0945川尻みよし町14-8 上下水道局総務課企画情報係 (823)8434 ファクス(824)7414

Eメール [ro-wtmn@city.akita.akita.jp](mailto:ro-wtmn@city.akita.akita.jp)

上下水道局ホームページでは、水道と下水道に関するさまざまな情報をご覧になれますので、ご利用ください。

<http://www.city.akita.akita.jp/city/ws/>