

# 後期高齢者医療

● 後期高齢医療課 ☎(866)2513



## 高額介護合算療養費を支給

後期高齢者医療制度に加入しているかたの1年間(平成21年8月1日～平成22年7月31日)の医療費の自己負担額と介護保険利用料の自己負担の合計額(同じ世帯に加入者が複数いる場合は合算)が左表の基準額を超えたときは、申請により、超えた額を「高額介護合算療養費」として支給します。

### 高額介護合算療養費の基準額

所得区分		基準額
現役並み所得者		67万円
一般		56万円
世帯全員が市・ 県民税非課税	区分Ⅱ	31万円
	区分Ⅰ	19万円

次の費用は含まれません：  
高額療養費・高額介護サービス費の支給金額、食費、差額ベッド代、居住費

### 「申請のお知らせ」を送ります

支給が見込まれるかたや福祉医療費を受給していたかたに「支給申請のお知らせ」を4月上旬から順次発送します。同封した申請書で後期高齢医療課へ申請してください。

なお、次の①～③に該当するかたには、「支給申請のお知らせ」が届かない場合があります。支給対象になると思われるかたは、後期高齢医療課へお問い合わせください。

平成21年8月1日から平成22年7月31日までに、

- ① 他の市町村から秋田市へ転入した
- ② 75歳の誕生日を迎えた
- ③ 後期高齢者医療制度の加入者本人が亡くなられた世帯

## 4月の年金から初めて保険料が引き落としになるかたへ「決定通知書」を送ります

4月の年金から後期高齢者医療の保険料の引き落としが始まるかたへ、4月上旬に「保険料仮徴収額決定通知書・特別徴収開始通知書」をお送りします。通知書に書いてある保険料は平成21年中の所得から仮算定したもので、4月・6月・8月の年金から引き落とされる金額です。

### 対象▼次の条件①②を両方満たすかた

**条件①** 年金が年額18万円以上で、後期高齢者医療と介護保険の保険料の合計額が年金額の半分以下のかた

**条件②** 平成22年6月1日から10月2日までに  
・ 75歳になったかた  
・ 秋田市に転入した75歳以上のかた  
・ 年金の受給が始まった75歳以上のかた

### 右記以外のかたの保険料は…

平成23年2月の年金から保険料が引き落とされかた▼引き落としされた保険料と同じ金額が、4月・6月・8月の年金から引き落としされます  
納付書または口座振替のかた▼納付は7月から。ただし、年金が年額18万円以上で、後期高齢者医療と介護保険の保険料の合計が年金額の半分以下の場合は、10月から年金引き落としになります

決定通知書

\*上半分が保険料仮徴収額決定通知書、下半分が特別徴収開始通知書です

## はり・きゅう・マッサージュの受療券を交付

後期高齢者医療の被保険者のかたに、4月から使える「はり・きゅう・マッサージュの受療券(1回につき800円を助成する券・12枚)」を交付します。受け付けは3月24日(木)からです。詳しくは介護・高齢福祉課へどうぞ。

☎(866)2095

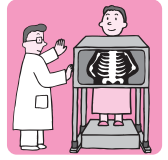
### 申し込み

後期高齢者医療被保険者証を持って、介護・高齢福祉課、土崎支所、西部市民センター、土崎支所、アルヴェ駅東サービスセンター、河辺市民センター、雄和市民センター、岩見三内連絡所、大正寺連絡所へ。

# 健康

## 平成23年度 秋田市国保「日帰り人間ドック」

### 申請受付は4月12日(火)から18日(月)まで



秋田市国民健康保険の日帰り人間ドックの受診申請を、4月12日(火)から18日(月)までの平日に受け付けます。申請方法や料金などは、広報あきた4月1日号でお知らせします。また、国保・高齢・介護健診課ホームページ、チラシ(下記参照)でもご覧いただけます。<http://www.city.akita.akita.jp/city/ct/mc/dokku.htm>



詳しくは広報あきた  
4月1日号で!

人間ドックのチラシはこちらにあります…国保・高齢・介護健診課(市役所山王別館1階)、国保年金課(市役所議場棟1階)、土崎支所、西部市民サービスセンター、アルヴェ駅東サービスセンター、河辺市民センター、雄和市民センター、岩見三内連絡所、大正寺連絡所

問い合わせ 国保・高齢・介護健診課 ☎(866)8903

## 健康

### はつらつ情報



#### リバーサイドグリーンへどうぞ

秋田リバーサイドグリーン(仁井田字新中島)は、雄物川の河川敷に広がる9ホール、パー36のゴルフ場です。ぜひご利用ください。

●問い合わせ 秋田リバーサイドグリーン ☎(829)0223

#### 春休みは県立スケート場へ

県立スケート場は3月27日(日)まで開場しています。滑走料は未就学児無料、小・中学生200円、高校生以上の学生450円、大人580円、貸靴料は未就学児・小・中学生100円、高校生以上の学生320円、大人420円。最終日は小・中学生の滑走料が無料です(貸靴は有料)。

●問い合わせ 県立スケート場 ☎(863)1241

#### ソフトテニスジュニア教室

対象/小学4年~6年生 日時/おおむね毎週水曜日、午後4時~  
会場/八橋テニスコート 年会費/7,000円(保険料含む) 定員/30人

●申し込み 往復はがきに、住所、氏名、性別、学年、電話番号を書いて、4月2日(土)まで、〒010-1417四ツ小屋字古屋敷1-15 加藤育広さん ☎090-2277-3143

#### フラダンス教室

ハワイアンミュージックに合わせて踊り、心身をリラックス!

対象/20歳以上のかた  
日時/4月4日(月)・11日(月)・18

日(月)、5月9日(月)・16日(月)、午後6時30分~7時45分

会場/サンライフ秋田(八橋) 受講料/4,800円 定員/先着20人

●申し込み 3月19日(土)午前10時からサンライフ秋田 ☎(863)1391

#### 西部体育館の教室

西部体育館(新屋島木町)で開きます。申し込みは、3月22日(火)午前10時から西部体育館 ☎(828)1180

さわやか健康運動教室 らくらく筋力運動など、テーマごとに開催。

日時/4月13日(水)・27日(水)、5月11日(水)・25日(水)、6月8日(水)・22日(水)、午前9時30分~10時30分 受講料/1回630円

定員/先着各30人

バランスボールを使った体操 時間は午前9時30分~10時45分。

日程/①4月15日(金)~5月20日(金)、②5月27日(金)~6月24日(金)の毎週金曜日に各5回(4月29日(金)を除く) 受講料/各4,000円 定員/先着各12人

#### ザ・ブーン健康教室

申し込みは、クアドーム ザ・ブーンへどうぞ。 ☎(827)2301

4月のプール健康増進教室 アクアピクス、水中歩行、初級~上級水泳など(日にちや曜日によってメニューが違います)。

日程/4月5日(火)・6日(水)・8日(金)・26日(火)・27日(水)

受講料/全日程受講可能なフリーコースが2,000円、1日体験コースが550円(いずれも入館料別)

バス送迎付健康増進教室 中・上級者向け水中歩行と水泳。

日程/4月8日(金)午前9時45分秋田駅発、午後3時秋田駅着(発着は東口5番線) 受講料/1,050円(入館料込み) 申し込み/3月25日(金)午前9時から

#### 吹き矢体験教室

参加無料。直接会場へどうぞ。

日時/3月25日(金)正午~午後2時

会場/八橋地区コミセン体育館

●問い合わせ 楽しく吹き矢の谷口さん ☎(867)1219

#### 円心空手体験教室

高校生以上のかたが対象です。無料。

県スポーツ科学センター(八橋)▶3月26日(土)午後2時15分~、3月29日(火)午後7時15分~

サンバル秋田(文化会館内)▶3月31日(木)午後7時15分~

●申し込み 円心会館の武嶋さん ☎090-7327-0537

#### がんの痛みの治療教室

がんの痛みや医療用麻薬について学びます。直接会場へどうぞ。

日時/3月24日(木)午後2時~

会場/秋田大学医学部附属病院1階外来ホール 参加費/無料

●問い合わせ 同病院医事課医療サービス室 ☎(884)6039

#### うつ会秋田の集い

うつ病の患者さんやご家族が悩みなどを語り合う場です。

日時/4月3日(日)、5月1日(日)、午後2時~4時 会場/遊学舎(上北手) 参加費/500円

●申し込み うつコミュニティ・うつ会秋田の堀さん ☎(862)8491