



センターのおもな取扱業務と市民窓口の業務時間

取扱業務

(青字部分はこれまで土崎支所で取り扱っていなかった業務です)

- 住民票・戸籍・印鑑の届出・証明 ●外国人登録
 - 市税の証明、納付
 - 国民健康保険 ●後期高齢者医療保険 ●国民年金 ●介護保険 ●保育所(入所申請、保育料減免申請) ●障がい者の福祉(手帳・乗車証の交付) ●家族介護用品・慰労金の支給申請 ●狂犬病予防注射済票の交付
 - 道路、公園、水路の維持管理・小破修繕 ●農道への碎石交付
 - 地域づくり活動の支援 ●自主防災組織の結成・活動相談
 - 生涯学習活動の支援(学習講座の開催など)
- * 河辺・雄和市民サービスセンターでは、農林関係の手続きと原動機付き自動車の登録申請を引き続き受け付けます。

市民窓口の業務時間

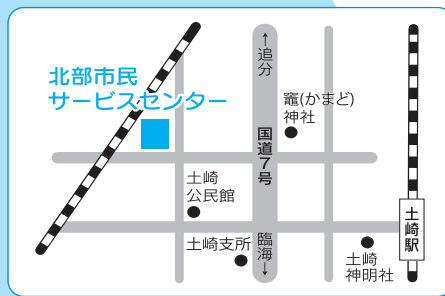
- 月～金曜日(祝日、年末年始を除く)
午前8時30分～午後5時15分
- ・北部市民サービスセンター ☎(845)2261
 - ・河辺市民サービスセンター ☎(882)5221
 - ・雄和市民サービスセンター ☎(886)5511

5月16日(月)にオープンする、北部・河辺・雄和市民サービスセンター。各センターで取り扱う業務は左表のとおりです。

- 北部市民サービスセンター
- 河辺市民サービスセンター
- 雄和市民サービスセンター

業務のご案内

北部市民サービスセンター(愛称:キタス力)



センター前にバス停を新設

秋田中央交通(株)では、北部市民サービスセンターが開設する5月16日(月)に合わせて、センター前に新しくバス停を設置します。經由する路線は次のとおりです。路線バスの問い合わせは、秋田中央交通(株)へ。☎(823)4413

●新国道經由土崎線(上りは秋田駅西口行き、下りは飯島北行き。上下各10便程度)

●県庁・寺内經由土崎線(上りは秋田駅西口行き、下りは飯島北行き。上下各3便程度)

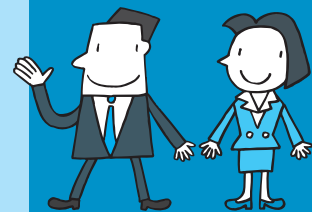
●土崎循環線(内回り、外回り各6〜7便程度)

夜間の戸籍届け…これまで土崎支所で行っていた、夜間の戸籍届書預かり業務は午後9時30分までになります。以降の届けは市役所本庁の守衛室でお預かりします。



楽しい遊具がいっぱいあるよ!
(子育て交流ひろば)

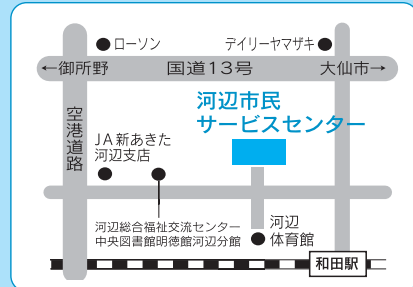
- ホールや体育館、調理室、和洋室などの貸出施設の管理は指定管理者(北部地域住民自治協議会)が行います。
- 子育て交流ひろばの利用は午前9時～午後5時。年末年始を除き、通年利用できます。



問い合わせ

市民協働
・地域分権推進課
☎(866)2037

河辺市民サービスセンター (愛称：カワベリア)



●ホールや和・洋室などの貸出施設の管理は指定管理者(河辺の郷自治協議会)が行います。

●子育て交流ひろばの利用は午前9時～午後5時。年末年始を除く平日に利用できます。

雄和市民サービスセンター (愛称：ニュービス)



●ホールや調理室、和・洋室などの貸出施設の管理は指定管理者(雄和市民協議会)が行います。

●子育て交流ひろばの利用は午前9時～午後5時。年末年始を除く平日に利用できます。

貸出施設の申し込み

各センターにあるホールや和・洋室などを貸し出します。生涯学習、文化、スポーツなどにご活用ください。利用申し込みは利用月の前月1日から受け付けます。5月16日(月)～31日(火)の利用は現在受付中です。6月中の利用は5月1日(日)から受け付けます。

なお、貸出施設や使用料などは、広報あきた3月18日号をご覧ください。

震災による節電のため、貸出施設の利用時間を、当面の間、午前9時～午後5時とします。ご不便をおかけしますが、ご理解とご協力をお願いします。

申し込み方法①直接来館または電話

- 北部市民サービスセンター ☎(846)1133
- ※ 5月9日(月)までは土崎公民館が、5月16日(月)からは指定管理者が受け付けます(電話番号は変わります)。なお、5月10日(火)～15日(日)は受け付けをお休みします。
- 河辺市民サービスセンター ☎(882)5302
- 雄和市民サービスセンター ☎(881)3777
- ※ 5月15日(日)までは河辺・雄和地域活動センターが、5月16日(月)からは各指定管理者が受け付けます(電話番号は変わりません)。

申し込み方法②インターネット

●各館共通

秋田市公共施設案内・予約システム

<http://www.city.akita.jp/city/gandr/>
(午前9時～午後12時)

土崎支所の自動交付機が一時使えません

土崎支所にある、住民票や印鑑登録証明書などの自動交付機は、北部市民サービスセンターへの切り替えテストのため、4月30日(土)、5月1日(日)は利用できません。詳しくは市民課へ。☎(866)2018

- 土崎支所 ●土崎公民館
- 河辺公民館 ●雄和公民館

センター開所に 伴い廃止します

北部・河辺・雄和市民サービスセンターの開所に伴い、土崎支所、土崎・河辺・雄和公民館を廃止します。

- 土崎支所 ☎(845)2261
…業務は5月13日(金)まで。
- 土崎公民館 ☎(846)1133
…利用は5月9日(月)まで。
- 河辺公民館 ☎(882)5311
…利用は5月9日(月)まで。
- 雄和公民館 ☎(886)5585
…利用は5月9日(月)まで。

業務・利用日程