

10月は「がん検診受診率50%達成に向けた集中キャンペーン月間」です

健康な今こそ受けようがん検診

現代は「日本人の2人に1人ががんになり、3人に1人はがん」で亡くなる時代」といわれています。そして秋田県はがんによる死亡率が全国1位。がんにより影響を受けるのは患者本人だけではありません。家族はもちろん、周りのたくさんの方がさまざまな影響を受けます。

早期発見・早期治療を

生活習慣や生活環境の影響が大きいがん。自分で気をつけているつもりでも、早期のがんは自覚症状がほとんどないため、気がついたときはすでに進行していることがあります。自覚症状がなく、検診を受けてがんが発見された場合は早期がんである場合が多く、胃がんや大腸がんのように9割以上が治るものもあります。早期であれば治療方法を選ぶことができ、治療に要する時間や治療のための精神的・身体的負担も軽くすみます。

秋田市のがん検診

定期的に検診を受けることは健康な毎日を送るための第一歩です。

市では、職場などで受診の機会がない市民を対象に、がんなどの検診を実施しています(下表を参照)。検診を実施している医療機関や料金など詳しくは、「秋田市の健診ガイド」(広報あきた5月20日号と同時配布しました)をご覧ください。市保健所保健予防課へお問い合わせください。なお、健診ガイドは市役所、市保健所など市の施設、金融機関、コンビニエンスストアにも置いてあります。また、市ホームページでもご覧いただけます。



平成23年度
秋田市の健診ガイド

各種検診の概要

検診名	対象者(年齢は来年3月31日現在です)	実施期間	実施方法
胸部検診	40歳以上	10月まで	検診車、日曜健診
胃がん検診	40歳以上	10月まで	検診車、日曜健診
子宮頸がん検診	①20歳～39歳の女性 ②40歳以上で今年度偶数歳の女性	12月まで	医療機関
骨粗しょう症検診	40歳、45歳、50歳、55歳、60歳、65歳、70歳の女性	12月まで	医療機関
大腸がん検診	40歳以上	来年2月まで	医療機関、日曜健診
前立腺がん検診	50歳以上の男性	来年2月まで	医療機関、日曜健診
乳がん検診	40歳以上で今年度偶数歳の女性	来年3月まで	医療機関
歯周疾患検診	30歳、40歳、50歳、60歳、70歳のかた	来年2月まで	医療機関

- 検診の日程や料金などは、胸部検診は広報あきた9月2日号に、胃がん検診は広報あきた6月3日号に、その他の検診は健診ガイドに掲載しています。対象者や料金は検診により異なりますのでよくご確認ください。
- 乳がん検診は期間の後半になると申し込みが集中し、受診できないことがありますので早めにお申し込みください。なお、秋田赤十字病院と秋田組合総合病院は受け付けを終了しました。あきた乳腺クリニックは受け付けを中止していますが、来年1月から再開します。
- 日曜健診の会場は秋田県総合保健事業団中央健診センター(川尻町字大川反の血液センター隣)です。今後の実施日は11月6日、12月4日・11日、来年1月15日、2月5日、3月4日です。受付時間は午前8時～10時です。
- 日曜健診では事前に保健予防課へお申し込みいただくと、乳がん検診のマンモグラフィ検査も受けることができます。



11月は秋の清掃月間です！

町内清掃のごみは 家庭ごみへ

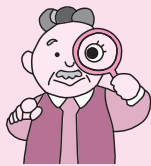
町内で力を合わせ、落ち葉などが散乱している地域の公園・道路、家の周囲をきれいにしましょう。

■清掃で集めたごみや落ち葉、さびや泥などが付いた空きびん・空き缶は通常の「家庭ごみ」の収集日に集めます。指定ごみ袋に入れて町内のごみ集積所へ出してください。

■公共的な場所に不法投棄されている粗大ごみなどは移動しないで環境都市推進課へご連絡ください。放置自転車は移動しないで最寄りの交番か警察署へご連絡ください。

問い合わせ

- 秋の清掃月間について
…環境都市推進課☎(863)6632
- 側溝のフタ上げ機、土のう袋は
…道路維持課☎(864)3643
- 公園の清掃について…公園課☎(866)2445



今使っている電力量が目に見える

省エネナビを10日間 無料で貸し出します

市では、家庭で今どれだけの電気を使っているのかをリアルタイムで表示する「省エネナビ」を10日間、無料で貸し出しています。家庭での効果的な節電・省エネ活動にお役立てください。

省エネナビ…貸し出す機器は四国計測工業(株)製「RMN-700型」です。分電盤内の配線にセンサーを挟み込んで使います(集合住宅の場合は大家さんなどに取り付けができるかご確認ください)。



省エネナビ



電気使用量をグラフで表示。電気料金や二酸化炭素排出量の表示も

貸し出しの申し込み・問い合わせ

環境総務課地球温暖化対策担当☎(863)6633
<http://www.city.akita.akita.jp/city/ev/rc/ondanka/navi.htm>

がん検診の

無料クーポン券は 早めにご利用を

胃がん・大腸がん・子宮頸がん・乳がん検診を無料で受診できるクーポン券を今年度の対象者へお送りしています(対象者は広報あきた6月3日号と9月2日号に掲載されています)。クーポン券は有効期限がありますのでお早めにご利用ください。また、クーポン券をなくしたかた、4月21日以降に秋田市に転入届けをした対象者のかたなどで希望するかにクーポン券を発行します。詳しくは保健予防課へお問い合わせを。

ドクターから

骨粗しょう症検診のすすめ

三浦由太先生

(みなみ整形外科クリニック)



骨粗しょう症は、骨が粗くなって「鬆(す)きま、細かい穴」が入る病気です。骨量が減少して骨組織の微細構造が変化することにより、骨の強度が弱くなって骨折しやすくなります。秋田市では40歳から70歳までの女性を対象に5歳刻みで骨粗しょう症検診を実施していま

が入る病気です。骨量が減少して骨組織の微細構造が変化することにより、骨の強度が弱くなって骨折しやすくなります。秋田市では40歳から70歳までの女性を対象に5歳刻みで骨粗しょう症検診を実施していま

生涯自分の歯で物を食べる ことができるように

神谷浩悦先生(神谷歯科医院)



歯周病の初期は、自覚症状がないまま進行し、悪化すると糖尿病、誤嚥性肺炎、心内膜炎など、全身疾患にも影響し

ます。悪化する前に歯周疾患検診を受けましょう。歯周病で何本か歯を失ったかたも今の状態を長く保つために受診をお勧めします。

歯周疾患検診は、来年2月まで受診できますので、対象になつてきた(右表を参照)は、この機会を逃さず、歯周病の予防、早期発見・治療のため、ぜひ受けましょう。

がんなどの検診に関するお問い合わせはこちらへ
市保健所保健予防課
☎(883)1176-8
ファクス(883)1173