

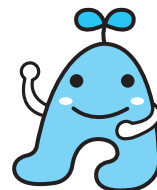
ごみの出し方Q&A

7月から家庭系ごみの有料化が始まりました。旧ごみ袋(赤印刷)は市が収集するごみ集積所に出すことはできません。以下の点をよく読んでごみ出しの参考にしてください。

問い合わせ 環境都市推進課 ☎(866)2943

Q.資源化物用指定袋(緑印刷)の代わりに、旧袋(赤印刷)を使用できますか？

A.使用できません。



Q.木材も、せん定枝と同様に50%以内に結束して黄色い新袋を使わずに出していいですか？

A.せん定枝として出せるのは枝のみです。木材は、黄色い新袋に入れて家庭ごみの日にお出してください。

Q.せん定枝の結束しきれない細かい部分はどうすれば？

A.刈り草や落ち葉同様、資源化物用指定袋(緑印刷)に入れて家庭ごみの日にお出してください。

Q.家庭菜園で栽培したものは何ごみ？

A.不用なものは家庭ごみです。黄色い新袋に入れて家庭ごみの日にお出してください。

Q.刈り草、落ち葉はどうしても乾かさないとだめですか？

A.可能な範囲で乾かしてください。

Q.ペットのおむつは有料化の対象？対象外？

A.ペットのおむつは有料化の対象です。黄色い新袋に入れて、家庭ごみの日にお出してください。



Q.旧袋(赤印刷)は内袋として使っても大丈夫ですか？

A.使用可能です。ただし、黒色の袋など、中身が判別しづらい袋は使用しないでください。

Q.発泡スチロールは何ごみですか？

A.家庭ごみです。大きいものは砕いて、黄色い新袋に入れて出してください。

Q.集合住宅独自の集積所にごみを出してるけど？

A.市が収集する集積所を利用せずに、独自に収集運搬許可業者に依頼しているマンション、アパートにお住まいのかたは、旧袋(赤印刷)を使用できます。必ず管理人にご確認を。

Q.総合環境センター(河辺豊成)に直接ごみを持ち込むときも黄色い新袋で出さないといけないの？

A.旧袋(赤印刷)でも大丈夫。処理手数料は10kgにつき112円。

旧ごみ袋5枚につき、新袋1枚と交換します。

使い切れなかった旧袋(赤印刷。未使用のみ)は、大きさに関わらず5枚につき、黄色い新袋1枚(45%)と交換できます。交換場所、日時など、詳しくは広報あきた7月20日号5ページをご覧ください。下記検索でホームページからもご覧いただけます。

*会場では、申出書の記入が必要です。

ごみ袋交換 秋田市

検索



お盆の供え物は指定の場所へ

8月16日(木)は、精霊流しが行われます。当日、下記の指定場所にむしろを敷いておきますので、お盆のお供え物は、午前中に透明な袋に入れて出してください。決められた場所以外には絶対に置かないようご協力をお願いします。

問い合わせ 環境都市推進課 ☎(863)6631

秋田地域(旧秋田市)の指定場所

旭川筋	堂ノ下橋、水源地跡地入口橋、山内橋、藤倉橋、松原橋、添川橋、新藤田橋、旭川橋、にぎりかわはし、中島鉄橋、新中島橋、保戸野新橋、保戸野川反橋、鷹匠橋、とおりまちはし、一丁目～五丁目の各橋、下新橋、刈穂橋、川口橋、旭橋、新旭橋、新川橋
秋田運河	勝平新橋
太平川筋	地主橋、仁部橋、三吉橋、館の越橋、本町橋、木曾石橋、八田橋、旧八田橋、松崎橋、広面一号橋、広面桜橋、桜大橋、横森橋、才八橋、百石橋、太平川橋
猿田川筋	御茶屋橋、猿田川橋、御鷹野橋、下水道汚水中継ポンプ場橋(左右)、開橋、開一号橋、開二号橋
草生津川筋	外旭川新橋、八柳橋、向山橋、草生津川橋、高野橋、三千刈橋、三本橋、イサノ橋、大道東橋、やばせ橋、面影橋
雄物川筋	秋田大橋、雄物新橋、秋田南大橋
新屋地区	西中学校前新屋排水路
仁井田地区	猿田川端橋、庚塚橋、福島橋、目長田古川橋、下久保古川橋、下久保新橋、御野場新橋、新中島橋
金足地区	黒川橋、片田中橋、福田橋、吉田多目的研修センター前、高岡新橋、浦山ふれあい広場入口、堀内橋、旧岩瀬橋
飯島地区	飯島街道(西袋ボラ団地入口排水路橋)
新城川筋	五十丁橋、新城川橋、堀川大橋、飯島川端橋
下新城地区	笠岡公民館前、笠岡橋、堰根公民館前、岩城消防器具置き場前、槻の木公民館前、下小友消防器具置き場前、上小友公民館前、長岡町内入口、青崎消防器具置き場前、幸町町内入口
土崎地区	雄物岸街区公園(土崎港西二丁目4)
上北手地区	荒巻橋、苗代沢橋
下北手地区	新桜谷地橋、赤平橋
御所野地区	御所野小学校プール脇の遊歩道
浜田地区	浜田地区コミュニティセンター前
四ツ小屋地区	城下当場公園の橋、下丁公民館の橋
河辺地域の指定場所	
三内川筋	砂子淵橋、わたのは橋、飛沢橋(繫沢側)
岩見川筋	松沢橋(鵜養)、新川橋、東橋、台橋、野崎橋、岩見大橋、大沢橋、赤平橋、和田大橋(坂本)、式田橋、中の橋(戸島)、豊成橋
杉沢川筋	杉沢1号橋
神内川筋	奥出橋、神内橋
梵字川筋	畑ノ沢橋、河辺中学校橋、榊表橋、茱萸野橋
雄和地域の指定場所	
雄物川筋	新波橋、中川橋、水沢橋、黒瀬橋
岩見川筋	本田橋、芝野橋
雄和地区	新不動橋、白山橋、繫橋、銅屋橋、相川橋、平尾鳥橋
沖村地区	沖村2号橋



美術工芸短大あきたガラス
フェスタ担当 ☎(888)8100
http://www.akita-glassfesta.com

あきたガラスフェスタ

① ガラス制作体験(要申込) 美短ガラス工房

ガラスの手形制作▶対象/小学生以下 日時/9月1日(土)9:00~12:00 参加費/1,000円 定員/20人(抽選)

吹きガラス体験▶対象/中学生以上 日時/9月2日(日)14:00~17:00 参加費/3,000円 定員/12人(抽選)

② 小牟禮尊人教授が公開制作 美短ガラス工房

9月1日(土)14:00~17:00、9月2日(日)9:00~12:00

ガラスのデザインを募集…ガラスで作ってほしい食べ物のスケッチを募集します。採用者(若干名)は当日制作に立ち会っていただきます(小学生以下は保護者同伴)。ガラス作品は展示後プレゼント! *スケッチは展示することがあります。

- 申し込み**
- ①…はがきに、住所、氏名(小学生以下は保護者名も)・ふりがな、年齢・学年、日中の連絡先、希望体験名を書いて、下記申込先の「あきたガラスフェスタ体験」係へ
 - ②…A4判の紙にスケッチを、裏面に住所、氏名、年齢、日中の連絡先を書いて下記申込先の「ガラス食べ物」係へ
- 申込締切**▶8月17日(金)(必着)
申込先▶〒010-1632新屋大川町12-3 秋田公立美術工芸短大



ガラスギャラリー

8月31日(金)から9月9日(日)までの10:00~16:00、アトリエももさだで美短卒業生や県内作家の作品を展示・販売。

防災シンポジウム

8月9日(木)13:30~16:30
アルヴェ1階きらめき広場

市では、「自助・共助・公助による安全・安心な地域社会の実現をめざして」をテーマに、市民のみなさんと一緒に防災を考えるシンポジウムを開催します。無料。直接会場へ。
*このシンポジウムは全国モーターボート競走施行者協議会からの拠出金を受けて実施します。

- 13:30 ~ 15:10
- 基調講演「地域防災のすすめ方」…講師は山口大学大学院理工学研究科准教授の瀧本浩一さん
 - パネルディスカッション「地域ぐるみの防災活動の推進について」

- 15:25 ~ 16:30
- 山王中学校吹奏学部の演奏「ありがとう」「春よ、来い」「時代」…花巻市でのチャリティコンサートで、岩手県の被災した学校と合同演奏した曲です
 - トーク「気象災害に備えてわたしができること」…出演は、NHK「ニュース7」で気象情報を平成16年から7年間担当した気象予報士の半井小絵さん(写真)



出演は、NHK「ニュース7」で気象情報を平成16年から7年間担当した気象予報士の半井小絵さん(写真)

問い合わせ 防災安全対策課 ☎(866)2021



源氏絵彩色貝桶 千秋美術館長の連続講座(全5回) 楽しい漆芸のはなし ~第4回「近世の漆芸(後編)」~

日時 8月25日(土)14:00~15:30
会場 千秋美術館3階講堂

千秋美術館の小松大秀館長が、尾張徳川家に伝わる初音蒔絵(はつねまきえ)婚礼調度などを解説。無料。先着50人。

申し込み 8月6日(月)午前9時30分から
千秋美術館 ☎(836)7860



千秋公園 → 竿燈大通り → 八橋陸上競技場



秋田国際 ファミリー マラソン大会

10月7日(日) 9:30スタート 雨天決行!

3.1*、10*コース(小学生以上が対象です。千秋公園スタート、八橋陸上競技場ゴール)▶一般3,000円、小・中学生1,500円、ペア3,500円

2*コース(就学前のお子さんと保護者が対象です。スタート、ゴール共に八橋陸上競技場)▶ペア3,500円

申し込み▶八橋陸上競技場、市の各体育館にある申込書に参加費を添えて、8月31日(金)までお近くの郵便局へ。

問 大会事務局(NPO法人トップスポーツコンソーシアム秋田内) ☎(863)9400