

# 広報 秋田

市民の生活情報誌

2013  
平成25年  
5月17日号  
No.1793

- 2…エガオいただき！～桜まつり
- 4…5月1日付け秋田市人事異動
- 6…市役所からのお知らせ
- 12…胸部検診日程
- 16…井戸端市民通信
- 18…育児 情報チャンネルa
- 24…秋田民謡で「ウェルカム！」



## エコアちゃんのごみ減量速報

環境都市推進課 ☎(866)2943



家庭系ごみの排出量 (資源化物を除く)

1人1日当たり	減量目標	556 ㌔
	25年4月の排出量	566 ㌔
	目標との差	10 ㌔ <small>新聞紙1枚(1面)分</small>

家庭ごみ有料化後の昨年7月から今年4月末までの排出量累計は513㌔でした。





# イガオ いただき!

取材先で見つけた  
素敵な笑顔を紹介します



お花見だより  
(4月19日〜30日 千秋公園桜まつり)

## “ちょっぴり肌寒…。でも笑顔は満開でした”

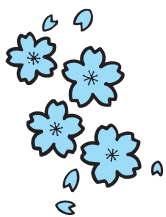
寒い日が多かった4月。秋田市の桜の開花は、平年に比べ5日も遅い4月23日でした。

4月19日から始まった千秋公園桜まつりも開花が遅れ、関係者をやきもきさせました。取材した28日は晴れたり曇ったりの変わりやすい天気でしたが、三連休の中日ということもあり、桜の開花を待ちわびていた多くのおみなさんで賑わいました。

桜は5〜7分咲きでしたが、園内にはたくさんのお屋台が立ち並び、リンゴ飴やチョコバナナなどをほおぼる子どもたちや、寒さに負けずに鍋を囲む女性グループの笑顔がありました。

また、二の丸に設置された特設ステージでは、ヤートセ、キッズダンスなどが披露され、元気な若者や子どもたちがお花見に来た人たちを楽しませました。満開の桜は楽しめなくても、みなさんそれぞれの「花より、ナントカ」を満喫しているようでした。

ピンクの桜が散ると、次に咲くのは赤、白、紫と色とりどりのつじ。5月18日(土)から開催する千秋公園つつじまつりは、6月2日(日)まで。新緑まぶしいこれからの季節、のんびりお散歩も楽しみですね。



### 表紙のはなし♪

やぶ  
藪をかき分け進んだその先に、ミズバショウが群生していました。でも、よく見ると手前に黄色い花が…。ミズバショウさんごめんなさい。今回は主役をゆずってネ(4月29日、仁別にて)



秋田駅西口のアゴラ広場、大屋根下

# 水道ふれあいフェア & 環境展

6月1日(土) 10:00~15:00

6月は環境月間、6月1日~7日は水道週間です。水道の大切さ、水をめぐる環境などについて考えてみませんか。

水道ふれあいフェア

- 利き水コーナー…水道水やミネラルウォーターを飲み比べ！参加賞あり
- 水道に関するアンケート…先着1,200人に花苗プレゼント
- 縁日コーナー…わたあめ、スーパーボールすくいなど
- パッキン交換・水抜き実演コーナー



環境展

- ごみ減量コーナー…ごみ減量のアンケートに答えて抽選にチャレンジ！ごみ分別つりゲームなど
- 再生可能エネルギー・温暖化対策コーナー…ぬり絵でBIGエコアを作ろう、フロンを学ぶクイズ、アサガオの種の配布、メガソーラーパネルの展示



問い合わせ 上下水道局総務課 ☎(823)8434  
環境総務課 ☎(863)6633



## 水道を無料点検します

一般家庭を対象に、じゃ口や水抜き栓などを無料で点検します。上下水道局が依頼した業者が、6月10日(月)から17日(月)までの平日に訪問して点検します。

なお、点検の結果、修理が必要になった場合はお客さまから別途、業者へ修理(有料)を依頼していただくことになります。

申し込み 6月3日(月)~7日(金)に上下水道局  
お客様センターへ ☎(823)8431



## ページめくりカレンダー

気になる情報はページ(P)をめくってネ!

月 日	イベント名・事業名▶掲載ページ
5/17(金)	広報あきた発行日
18(土)	千秋公園つつじまつり (5/18~6/2)
19(日)	
20(月)	・地藏田遺跡で土器作り(~5/24)▶P23
21(火)	
22(水)	
23(木)	・いきいきサロンADL体操▶P20
24(金)	
25(土)	・国民健康保険税の休日納付窓口▶P6
26(日)	・国民健康保険税の休日納付窓口▶P6
27(月)	
28(火)	・いきいきサロン折り紙教室▶P20
29(水)	・いきいきサロン3B体操▶P20
30(木)	・ごみ不法投棄監視週間(~6/5)▶P11 ・食生活健康相談▶P20 ・エコな話と新聞エコバッグ作り▶P23
31(金)	
6/1(土)	東北六魂祭(~6/2、福島市で開催)
2(日)	・動物ふれあいフェスティバル▶P22
3(月)	・竿燈の小若・お囃子講習会 (~6/13)▶P23
4(火)	・市立病院の肝臓教室▶P20
5(水)	・けやき大学実用書道教室(全6回)▶P20
6(木)	・転勤奥様教室(全7回)▶P23
7(金)	広報あきた発行日
8(土)	
9(日)	・太平山山開き登山▶P21 ・土崎図書館でチェロ演奏会▶P22

はじめまじょ



フェイスブック Facebookを始めました!

秋田市役所のFacebookページ  
<http://www.facebook.com/city.akita>

編集発行 ■ 秋田市広報広聴課

“広報あきた”は毎月第1・第3金曜日発行です。

秋田市ホームページ <http://www.city.akita.akita.jp/>

秋田市公式ツイッター <https://twitter.com/akitacity>

\*本紙は平成25年5月2日現在の情報を掲載しています。



# 新たな体制で総合力向上を

# 職員人事異動

5月1日付けの秋田市役所の職員人事異動をお知らせします。経験豊かな職員の技術の継承と、若手職員の育成を念頭に置いた配置に努めました。課長級以上の異動者は次のとおりです。

## 【部長級】



議会事務局長 安藤正之  
建設部長 高橋洋樹  
環境部長 古里正昭  
市民生活部長 海野容子  
子ども未来部長 兼 福祉事務所副所長 戸田郁夫  
福祉保健部長 兼 福祉事務所長 田口光宏  
市民生活部理事兼秋田市民交流プラザ管理室長兼子ども未来部理事 木元浩司  
市民生活部理事兼西部市民サービスセンター所長 菅原真

## 市長事務部局

### 【次長級】

- 総務部▶次長 佐藤修  
▶副理事兼秘書課長 佐々木公秀  
▶新庁舎建設室長 若松康博  
企画財政部▶次長兼連携推進官(ブランドあきた担当) 藤坂徹 ▶副理事兼国民文化祭推進室長 畠山隆  
市民生活部▶次長兼ゆき総合対策官 福井亨 ▶副理事兼雄和市民サービスセンター所長 加藤芳夫  
▶副理事兼市民相談センター所長 兼計量検査所長 佐々木倫夫  
福祉保健部▶次長兼福祉事務所次長兼連携推進官(エイジフレンドリーシティ担当) 辻直文  
子ども未来部▶次長兼連携推進官(次世代育成担当) 児玉一幸  
環境部▶次長兼連携推進官(環境立市担当) 中島修  
商工部▶大森山動物園副園長兼事務長 伊藤吉治

### 【課長級】

- 農林部▶次長兼連携推進官(地域産業強化担当) 奈良正右衛門  
▶副理事兼農業農村振興課長兼園芸振興センター所長 須田亨  
建設部▶次長 小野智  
▶副理事兼道路建設課長 井上正敏  
都市整備部  
▶副理事兼都市計画課長 佐々木修  
▶副理事兼秋田駅東地区土地区画整理工事事務所所長 石塚八起  
市立秋田総合病院事務局  
▶副理事兼総務課長兼病院法人移行準備室次長 本間斗  
総務部▶文書法制課長 嶋貞  
▶防災安全対策課長 根田隆夫  
▶管財課参事 石川惣夫 ▶公共施設監査保全室参事(工事検査担当)兼主席専門検査員 島田好雅 ▶公共施設監査保全室参事兼主席専門検査員 佐藤直之、伊藤樹悦、佐々木康雄、菅原亀代嗣、佐藤正人  
▶新庁舎建設室参事 荒川隆夫  
企画財政部▶企画調整課長 山田裕之 ▶企画調整課参事(公立大学法人担当) 福田德行  
▶広報広聴課長 山崎順子  
▶広報広聴課報道官兼総務部秘書課参事 鈴木勉 ▶市民税課参事 森合政則 ▶資産税課長 碓谷一峰  
▶納税課参事 菊地真  
▶国民文化祭推進室参事 加藤隆子  
市民生活部▶生活総務課長 齋藤徹 ▶生活総務課斎場長 豊巻隆之  
▶市民課長 山本悦子  
▶国保年金課長 石井実  
▶国保年金課参事 北島学  
▶国保年金課収納推進室長 児玉智  
▶後期高齢医療課長 佐藤聡  
▶北部市民サービスセンター副所長 佐藤憲彦 ▶河辺市民サービスセンター副所長 石澤盛一 ▶駅東サービスセンター所長 佐藤正典  
福祉保健部▶福祉総務課地域福祉推進室長 遠藤新一 ▶障がい福祉課長 伊藤賢 ▶障がい福祉課参事 兼福祉総務課地域福祉推進室参事 須田志美男 ▶保護第二課長 佐藤康弘 ▶保護第二課参事 後藤天  
▶介護保険課参事兼福祉総務課地域福祉推進室参事 眞崎徳満  
保健所▶保健総務課参事 夏井浩  
▶健康管理課長 佐藤康明  
▶衛生検査課長 水戸瀬秋広  
▶衛生検査課参事 生駒隆一  
食肉衛生検査所▶参事 吉野喜明  
子ども未来部  
▶子ども育成課長 加藤育広  
環境部▶環境総務課長 池端強志  
▶環境総務課地球温暖化対策担当課長 佐藤晋 ▶環境総務課参事 那須正明 ▶環境都市推進課参事 齋藤幹英 ▶環境保全課長 加藤茂  
▶廃棄物対策課参事 奈良孝一  
商工部▶商工労働課長兼勤労者体育センター所長兼チャレンジオフィスあきた所長 細谷佳宏 ▶観光物産課施設担当課長 渡部正保

安全祈願祭であい  
さつする穂積市長  
(4月16日)



## 平成26年5月オープン(予定) 南部市民サービスセンターが御野場で着工

4月16日、南部地域の市民協働と地域分権の拠点施設「南部市民サービスセンター」(御野場一丁目)の安全祈願祭を建設地で行いました。

同センターは3階建て、延べ床面積は約2,229㎡。窓口サービスを行う支所や地域活動・子育て支援、コミュニティセンターなどの機能を併せ持つほか、備蓄倉庫などの防災機能も有します。施設のオープンは来年5月の予定です。

市民協働・地域分権推進課  
☎(866)2037



東部公民館

建設予定地

## 東部市民サービスセンター整備事業地域説明会

**日時** 5月30日(木)18:00~19:30  
**会場** 東部公民館1階ことぶきの間

市では、東部地域の市民協働・都市内地域分権の拠点施設として、平成27年春のオープンをめざし、「東部市民サービスセンター」(東部公民館隣の運動広場)を建設します。

それに伴い、地域との協議を踏まえて策定した計画の内容について説明会を行います。事前の申し込みは必要ありませんので、直接会場へお越しください。

市民協働・地域分権推進課  
☎(866)2037  
東部公民館☎(834)2206

問い合わせ

## おもな機構改正

新設

●秋田公立美術大学

(公立大学法人)

☎(888)8100



秋田公立美術大学

4月1日に開学。これに伴い、大学設置準備室を廃止しました。

●国民文化祭推進室

☎(866)8782

「第29回国民文化祭・あきた2014」の準備体制を強化しました。

廃止

●まちづくり整備室：担当事業が終了しました。

●向浜事業所：し尿処理は新設の秋田市汚泥再生処理センターが行っています。

農林部▶農地森林整備課長 保坂孝彦

農地森林整備課参事 長谷部正美

建設部▶建設総務課長 佐藤悦紹

建設総務課参事 鈴木功

道路建設課参事 中西博己、奈良正一郎

道路維持課ゆき対策担当課長

平山義尚 ▶公園課長 菊田充実

公園課施設担当課長 長谷部秀徳

建築課長 赤川孝則

建築課参事 大泉勉、中川敬

都市整備部▶都市総務課長 高橋寛彰

都市計画課参事 中島芳美

交通政策課参事 小玉雅博

建築指導課長 石郷岡亮

建築指導課参事 佐々木亮

住宅整備課長 池田伸次

秋田駅東地区土地区画整理工事

事務所参事 菅原江一郎、菊地聡

会計課▶課長 佐藤鋼一

議会事務局

【次長級】

事務局副理事兼総務課長 富樫純一

農業委員会

【次長級】

事務局副理事 大鐘武博

【課長級】

事務局参事 鎌田護

教育委員会

【次長級】

教育次長 松木仁

文化振興室長 工藤淳

赤れんが郷土館副館長兼赤れんが郷土館事務長兼民俗芸能伝承館副館長

民俗芸能伝承館事務長

中田好彦

文化会館長 佐藤淳

▶中央公民館長兼勤労青少年ホーム所長 菅原穰 ▶中央図書館明徳館副館長兼事務長 高山信義

【課長級】

総務課参事 大門哲

学事課長兼河辺学校給食センター所長兼雄和学校給食センター所長 畑山広喜

文化振興室参事 安田忠市

女性学習センター所長 保坂成子

東部公民館長 北村公士

北部公民館長 鎌田照平

土崎図書館参事 吉田真理子

秋田商業高校事務長 服部芳久

上下水道局

【課長級】

お客様センター参事(行政改革担当) 大山等 ▶給排水課参事 川村亨

下水道建設課参事 今野伝衛

# 市役所からの お知らせ



\*市の事業について、詳しくは各課へお問い合わせいただくか、秋田市ホームページをご覧ください。http://www.city.akita.akita.jp/

## 市民税の情報 いろいろ



### ①市・県民税の納税通知書を 6月7日(金)にお送りします

平成25年度に納めていただく市・県民税の納税通知書を6月7日(金)にお送りします。

なお、市・県民税が給与から引き落とされるかたの税額通知書は5月17日(金)に勤務先へお送りしています。

### ②25年度の市・県民税の申告は お済みですか

今年度の市・県民税の申告(24年中の所得など)に関する申告がまだのかたは、次のものを持って、市役所1階の市民税課15番窓口へ。

すでに、税務署へ所得税の確定申告をしたかた、またはこれから確定申告をするかたは、改めて市・県民税申告の必要はありません。  
**申告に必要なもの**

印鑑、源泉徴収票、健康保険料の領収書、生命保険・地震保険の控除証明書、医療費の領収書など

### ③24年中の所得に関する 証明書を交付します

25年度(24年中)の収入、所得などに関する所得・課税証明書は、市・県民税が給与から引き落としされるかたは5月17日(金)から、それ以外のかたは6月7日(金)から次

の窓口で交付します。

**交付窓口**▶市民税課(市役所1階)・北部・西部・河辺・雄和の各市民サービスセンター、アルヴェ駅前サービスセンター、岩見三内・大正寺の各連絡所

交付に必要なもの▶運転免許証や健康保険証など、本人確認ができる書類を窓口へお持ちください(代理請求は委任状も必要です)

●**問い合わせ** ①②は市民税課個人市民税担当 ☎(866)2055  
③は市民税課庶務担当 ☎(866)2054

## 国民健康保険税の 休日納付窓口を開設

納め忘れた国民健康保険税があるかたは、早めの納付をお願いします。納税相談にも応じます。

**休日納付窓口**▶5月25日(土)・26日(日)の午前8時30分〜午後5時15分に、議場棟1階の国保年金課で

●**問い合わせ** 国保年金課収納推進室 ☎(866)2189

## 町内の自治活動と 防犯灯電気料金に助成

### ①町内自治活動助成金

町内会の自治活動の振興と運営費の軽減をはかるため、次のとおり助成します。

均等割：1町内あたり1万5千円  
世帯割：1世帯あたり100円

**施設分**：町内集会所1施設あたり5千円

### ②防犯灯電気料助成金

町内会が負担している防犯灯の、4月分の電気料金を基準に8割を限度に助成します。

**申し込み**▶①②とも各町内会長あてに書類をお送りします。必要事項をご記入のうえ、6月10日(月)まで(土・日、祝日を除く)次の窓口へ提出してください

**窓口**▶生活総務課(市役所分館3階)・北部・西部・河辺・雄和の各市民サービスセンター、アルヴェ駅前サービスセンター、岩見三内・大正寺の各連絡所、各地域センター

●**問い合わせ** 生活総務課地域振興担当 ☎(866)2036

## 緑のカーテンを 育てませんか



直射日光が当たる窓を植物で覆う「緑のカーテン」で室内の温度上昇を抑え、暑さを和らげませんか。冷房の使用を控えることで、電気使用量を節約し、温室効果ガスも削減できます。

### アサガオの種を無料で配布します

次の各施設に、緑のカーテン用のアサガオの種を準備しています。ご自由にお持ち帰りください。

配布は5月31日(金)まで。種がなくなり次第終了します。

なお、緑のカーテンの育て方は市ホームページに掲載しています。また、今年も写真コンテストを開催する予定です。

**種を置く施設**▶北部・西部・河辺・雄和の各市民サービスセンター、アルヴェ駅前サービスセンター、明德館・土崎・新屋・河辺・雄和の各図書館、八橋・飯島・大森山の各老人いこいの家、自然科学学習館

●**問い合わせ** 環境総務課 ☎(863)6862

## 日本海中部地震から30年 日頃の備え、万全に!

昭和58年5月26日に発生した日本海中部地震から今年で30年になります。この機会に、日ごろの備えを今一度確認しましょう。

◆**家具が倒れないように金具やボルトなどで固定する**

◆**近隣の避難場所までの経路を実際に歩いて覚える**

◆**「家族・知人に伝言」「災害用伝言ダイヤル17171を利用する」など、安否確認のルールを決める**

◆**カセットコンロ、懐中電灯、食糧などの備蓄品は、季節や家族構成に応じたものをそろえる**

●**問い合わせ** 防災安全対策課 ☎(866)2021



## 市立病院で 職員を募集



市立秋田総合病院で来年4月以降に勤務する職員を募集します。

**職種**▶看護師・助産師25人程度、薬剤師4人、臨床検査技師1人、細胞検査士1人、臨床工学技士1人  
**対象**▶昭和58年4月2日以降に生まれ、それぞれの国家資格があるかた(取得見込み含む)

**試験**▶筆記試験は7月13日(土)に秋田公立美術大学で、面接試験は7月14日(日)に市立病院で実施します  
**申し込み**▶市立病院総務課、市役所1階総合案内、北部・西部・河辺・雄和の各市民サービスセンター、アルヴェ駅東サービスセンター、東京事務所(千代田区平河町二丁目4-1)にある試験案内書に従って、5月20日(月)から6月13日(木)(必着)までに、市立病院総務課へ。  
☎(8223)4171

## 児童厚生員と 児童館補助員を募集

児童館で、子どもたちの活動をお手伝いする児童厚生員(非常勤嘱託職員)と児童館補助員(臨時職員)を募集します。

子ども育成課(市役所3階)にある募集要項をご覧のうえご応募ください。

ださい。要項は市ホームページからもご覧いただけます。

**応募資格**▶児童厚生員は保育士資格か教員免許があるかた。児童館補助員は特になし

**雇用期間**▶6月10日(月)～来年3月31日(月)(児童厚生員は更新あり)

**応募方法**▶ハローワークの紹介状など、必要書類を5月27日(月)必着まで子ども育成課へ郵送か持参郵送先▶010-8560秋田市役所子ども育成課

**面接試験**▶5月29日(水)

**問い合わせ**▶子ども育成課

☎(8226)9048

## 北部墓地(飯島)と 河辺墓地の使用者募集

北部・河辺各墓地の募集数、永代使用料など、詳しくは生活総務課へお問い合わせになるか、広報あきた5月3日号9ページをご覧ください。

**対象**▶次の項目をすべて満たすかた

- 市内に住所または本籍がある
- 市内に住所があり、独立した生計を営む保証人を届出できる
- 遺骨がありながら墓地がなく寺院や自宅に保管している、または改葬(現在の墓地から遺骨をすべて移すこと)を希望する

**受付日時**▶12月27日(金)までの平日、午前8時30分～午後5時15分(予定)

定区画数になり次第終了)

**窓口**▶生活総務課(市役所分館3階)

**問い合わせ**

生活総務課 ☎(866)2074

## 野外では、マダニ、ツツガムシにご注意を！

野外に外出する時はマダニ、ツツガムシによる感染症にご注意ください。ツツガムシの刺し口やマダニに気づいた時、症状が出た時は医療機関で受診しましょう。

**マダニによる感染症(重症熱性血小板減少症候群)**▶ウイルスを持つているマダニに咬まれて感染し、6～14日後に発症する。症状は発熱、おう吐、下痢など。

**ツツガムシ**▶病原体を持っているツツガムシに刺されて感染し、5～14日後に発症。症状は全身倦怠感、食欲不振、頭痛、発熱など。発症して3～4日目に発疹が出る。

**予防するには…**

- ◆野山や河川敷などに入る時は、長袖・長ズボンなど、肌を出さない服装にする
- ◆帰宅後は咬まれていないか確認し、すぐ入浴して体をよく洗う
- ◆着ていた服などは室内に持ち込まないようにするか、すぐに洗濯する

**問い合わせ**▶健康管理課

☎(883)1180

## アメシロは早めの 防除が肝心です

アメリカシロヒトリ(アメシロ)の幼虫を見つけたら、薬剤散布などで早期防除に努めましょう。

アメリカシロヒトリ防除室では高枝切りバサミや噴霧器(町内会などで集団防除を行う場合は薬剤付き)や空き地の除草のための草刈機を無料で貸し出します。事前に電話で貸出機材の有無をご確認のうえ、お申し込みください。

**貸出期間**▶5月20日(月)～10月11日(金)  
**貸出場所**▶各施設へ直接ご連絡を

- 西部市民サービスセンター ☎(888)80080
  - 北部市民サービスセンター ☎(845)2261
  - 河辺市民サービスセンター ☎(882)5241
  - 雄和市民サービスセンター ☎(886)5570
  - 仁井田堰土地改良区 ☎(839)2504
  - 御所野総合公園管理事務所 ☎(826)0620
  - 金足地域センター ☎(873)2111
  - 上新城地域センター ☎(870)2845
  - 外旭川地域センター ☎(868)1500
  - 將軍野地区コミセン ☎(845)1408
  - 上北手地区コミセン ☎(839)2522
  - 下新城地区コミセン ☎(873)2112
  - 豊岩地区コミセン ☎(828)2135
- 問い合わせ**▶アメリカシロヒトリ防除室 ☎(823)3061

# 市役所からの お知らせ



\*市の事業について、詳しくは各課へお問い合わせいただくか、秋田市ホームページをご覧ください。http://www.city.akita.akita.jp/



## 国民文化祭の 県民参加事業を募集

国民文化祭・あきた2014の盛り上げや、国民文化祭以降の文化振興につなげるため、県民が自ら企画・提案し、主体的に行う事業を募集します(補助金交付予定)。  
募集する事業の実施期間▶来年9月1日(月)から11月3日(月)

●**申し込み** 所定の申込書でお申し込みください。選考により開催事業を決定します。締め切りは5月31日(金)。申込書など、詳しくは秋田県国民文化祭推進局へお問い合わせください。  
☎(860)1551

## 6次産業化の先進地 見学会参加者を募集

県内で6次産業化を実践している先進地を見学します。

対象▶農業を営むかたや農産物の加工や販売に興味があるかた

日時▶6月28日(金)午前8時30分～午後5時15分。集合はJR秋田駅東口バスターミナル(バスで移動)。

昼食代▶千200円 定員▶30人

視察先▶浅舞婦人漬物研究会、農業生産法人(株)相川ファーム、まめでらが道(の)駅十文字

●**申し込み** 電話かファクス(住

所、氏名、電話番号と、「6次産業化視察」と明記)で、5月20日(月)午前8時30分から農林総務課へ。

☎(866)2115  
ファクス(864)4408

## 山菜採りのシーズン： クマや遭難に注意



### ツキノワグマに注意!

◆野山に入る時は鈴やラジオなどの鳴り物や、携帯の蚊取り線香など強い臭いがするものを持って、必ず2人以上で行動する

◆クマと遭遇した場合は、あわてずにクマの動きを見ながら後ろに下がり、その場を離れる

◆里山周辺の森林地などの草刈りをして見通しを良くし、クマの出没を軽減する

◆クマを目撃した時は場所、時間、クマの大きさ、逃走方向などをご連絡ください。

### 問い合わせ 農地森林整備課

☎(866)2117

### 山菜採りでの遭難に注意!

◆家族に行き先を告げ、2人以上で入山する。知らない山には行かず、体力に合った行動を取る

◆天気予報や携帯電話の電波状況を確認する。予備の食糧、雨具、ライター、笛などを持ち、白い

服など目立つものを身につける

◆入山したら同行者と声を掛け合

い離れないようにし、無理をせず明るいうちに下山する

◆遭難して捜索のヘリコプターを見つけたら見通しの良い場所で、白など目立つ色の服やタオルを振って居場所を知らせる

### 問い合わせ 秋田東警察署

☎(825)5110

## ごみの正しい分別に ご協力ください



廃材や木くず▶不要な木材、加工した木製品、角材やベニヤ板の残片、冬囲い用の垂木や竹、竹ぼうき、おがくずなどは家庭ごみです。剪定枝と束ねて出さずに、50センチ以下にして家庭ごみ用指定袋(黄色)に入れて出してください

発泡スチロール▶家庭ごみ。大きくて家庭ごみ用指定袋(黄色)に入ればよい場合は、砕いてください  
粗大ごみ(有料)▶原則、一辺が50センチを越えるものは粗大ごみ。個別収集なので事前に大きさを測り、専用電話へ。☎(839)2002(平日の午前9時～午後4時)

旧家庭ごみ用指定袋(赤印刷)は使用できません。緑印刷の資源化物用指定袋は、資源化物と一部の家庭ごみ(※)のみに使えます。「家庭ごみ兼用」と印刷されています。黄色い「家庭ごみ用指定袋」の代わりに使えません。

※刈り草や落ち葉、おむつ(袋に「おむつ」と書く)。混ぜずに、それぞれの袋で出してください。また、他のごみは入れないでください。

### 問い合わせ 環境都市推進課

☎(866)2943

## 6月1日～7日 HIV検査普及週間 エイズ無料検査を実施

採血してから1時間程度で結果が分かるHIV検査と個別相談を実施します。いずれも無料、匿名で受けられます。希望者はクラミジアと梅毒の検査も受けられます。事前に健康管理課に予約してください。

検査日時▶6月5日(水)午後5時45分～7時

会場▶市保健所(八橋) 定員▶15人

### 申し込み 健康管理課

☎(883)1180

## 6月2日～8日 危険物安全週間

石油類をはじめとする危険物を取り扱う事業所は、保安体制を整えましょう。

また、ご家庭でも取扱機器の注意事項を再確認して、危険物による事故を防ぎましょう。

### 問い合わせ 消防本部予防課

☎(823)4247





## 在宅の子育て家庭に クーポン券を差し上げます

普段、おうちで子育てをしているご家庭へクーポン券を差し上げます。クーポン券は、対象となるお子さん1人につき1セット(16枚つづり)で、次の5つのサービスが受けられます。さらに、大森山動物園の年間パスポート引換券も付いています。合わせてご利用ください。

詳しくはクーポン券と一緒にお渡しする冊子でご確認ください。子ども育成課☎(866)2094

**申請窓口と受付開始日** 子ども未来センター(アルヴェ5階)は6月1日(土)から。子ども育成課(市役所3階)、北部・西部・河辺・雄和の各市民サービスセンター、公立保育所(12か所)は6月3日(月)(平日のみ)から

**対象** 秋田市在住の平成25年4月1日以前生まれで、保育所(園)や幼稚園に入所していない、就学前のお子さんがある世帯。所得制限はありません

**手続き** 印鑑と健康保険証を持って、申請窓口にお越しください。クーポン券は申請時にお渡しします

★**わんぱくキッズのおでかけプラン**(クーポン券4枚で親子2人分)…バスに乗って日帰り遠足。小学校区ごとに楽しい企画を行います

★**在宅ママ・パパのゆっくりプラン**(クーポン券1枚で一時預かりの利用料500円分)…理由は特に必要ありません。お買い物やリフレッシュのためにご利用ください

★**なかよし親子でおでかけプラン**(クーポン券1枚で400円分)…大森山動物園やクアドームザ・ブーンなどの入場料に使えます

★**はいポーズ!プラン**(クーポン券1枚で400円分)…写真館などでの写真撮影料に使えます

★**親子の絵本プラン**(クーポン券1枚で250円分)…市立図書館がおすすめする絵本(全40冊)の中から、好きな本と引き換えることができます。取り扱い書店、1歳6か月健診の会場でどうぞ(書店や健診会場でクーポン券は交付しません)

## 定期予防接種の追加など 予防接種が一部変更

4月から予防接種の受け方が、一部変更になりました。

- 定期の予防接種に次の3つが追加
- ① Hib 感染症(インフルエンザ菌 b 型)、② 小児の肺炎球菌感染症…①②とも接種回数は1〜4回(開始年齢により異なる)、無料接種の対象年齢は生後2か月〜5歳の誕生日の前日まで
  - ③ ヒトパピローマウイルス感染症

〔子宮頸がん予防〕:接種回数は3回、無料接種の対象は小学6年〜高校1年生(16歳相当)の女子

\*標準的な接種は中学1年生の間です。

BCGの接種対象年齢が拡大

(旧)生後6か月までの間

(新)1歳の誕生日の前日まで

日本脳炎の特例対象者※の年齢が拡大

(旧)平成7年6月1日〜19年4月1日に生まれたかた

(新)平成7年4月2日〜19年4月1日に生まれたかた

※積極的な勧奨(接種することを

勧める)が平成17年度から21年

度まで差し控えられたことにより、接種する機会を逃したかた。

県内の協力医療機関で接種が受け

られます:市内だけでなく県内の

協力医療機関でも、定期の予防接

種が受けられるようになりました

●問い合わせ 健康管理課

☎(883)1179

## 食品安全セミナー

「BSE(牛海綿状脳症)対策(全頭検査)の見直し」をテーマに、基

調講演と意見交換を行います。参加無料。定員200人。

日時▽6月4日(火)午後1時〜3時

30分 会場▽県庁第2庁舎8階

●申し込み 5月27日(月)まで秋田

県生活衛生課☎(860)1591

## 農業用ため池を 調査しています

県では12月上旬まで、減災・防災のため、点在する農業用ため池(かんがい受益面積2ヘクタール以上)を目視などで調査しています。詳しくはお問い合わせください。

調査機関▽秋田県土地改良事業団

体連合会、県内農業土木設計コン

サルタント

●問い合わせ 秋田県土地改良事

業団体連合会☎(888)2724

## 将軍野地区の一部で 測量調査を行います

秋田地方事務局では、将軍野東一〜三丁目の「登記所備付地図」を作成するため、来年3月まで測量調査を行います。

調査の際、境界確認などで立ち

会いが必要な場合がありますの

で、ご協力をお願いします。

●問い合わせ 秋田地方事務局地

図作成現地事務所(旧土崎出張所)

☎(880)6551

# 市役所からの お知らせ



\*市の事業について、詳しくは各課へお問い合わせいただくか、秋田市ホームページをご覧ください。http://www.city.akita.akita.jp/



社会福祉法人が提供する介護サービス利用料を軽減

市に申し出があった社会福祉法人が提供する、在宅と施設の介護サービスの利用料を軽減します。

## 認知症サポーター 養成講座



認知症サポーターとは、認知症を正しく理解し、症状がある本人やその家族を温かく見守り応援する人のことを言います。普段の生活で、気になるかたを見守り、声をかけることも認知症サポーターの活動の一つです。

希望の団体・グループに出前講座を行いますので、ぜひご活用ください。受講したかたに、サポーターの証として、オレンジ色のリング(右の写真)をお渡しします。

**出前講座**(会場(依頼側で準備)に講師が伺い、認知症の基礎知識や接し方などを話します(90分程度)。無料。5人以上(町内会、学校、サークル、企業など)でお申し込みを  
● **申し込み** 開催希望日の1か月前前までに、長寿福祉課☎(866)8760か、最寄りの地域包括支援センター

申請により交付する「社会福祉法人利用者負担軽減確認証」を法人に提示してください。

現在お持ちの「確認証」は6月30日(日)で期限が切れますので、再度申請が必要です。

**対象者1** 次の6項目すべてを満たすかたで、収入や世帯状況などから、生計が困難であると認められた

● 世帯全員が市民税非課税  
● 年間収入が、単身世帯で150万円(世帯員が1人増えることに50万円を加算)以下

● 預貯金などの額が、単身世帯で350万円(世帯員が1人増えることに100万円を加算)以下

● 日常生活に使っている資産以外に活用できる資産がない

● 負担能力がある親族などに扶養されていない

● 介護保険料を滞納していない  
**対象サービス**  
【在宅】①訪問介護(ホームヘルパー)、②通所介護(デイサービス)、③短期入所生活介護(ショートステイ)、④夜間対応型訪問介護、⑤認知症対応型通所介護、⑥小規模多機能型居宅介護

\*④以外は、介護予防サービスを含む。  
【施設】 特別養護老人ホーム  
**軽減割合**：右の対象サービスすべての利用者負担額の25%(老齢福祉年金受給者は50%)

## 対象者2 生活保護の受給者 対象サービスと軽減割合

短期入所生活介護(在宅)と特別養護老人ホーム(施設)の居住費(滞在費)の全額

**申請方法**▶介護保険課(市役所福祉棟2階)にある申請書と課税状況の調査への同意書、収入状況等申告書に必要事項を書いて、医療保険証、収入・資産・預貯金や扶養状況を確認できる書類などと一緒と同課へ提出を。同意書には世帯全員の同意と押印が必要です

● **問い合わせ** 介護保険課企画・給付担当☎(866)2069

## 介護保険施設の 居住費と食費(短期入 所含む)を軽減します

施設サービスなどを利用する場合の居住費(滞在費)や食費には所得状況に応じた自己負担の上限があります。申請により交付する「介護保険負担限度額認定証」を利用施設に提示すると、下表のとおり自己負担額が軽減されます。

現在お持ちの「認定証」は6月30日(日)で期限が切れますので、再度申請が必要です。

**次の施設で受けるサービスが対象**  
特別養護老人ホーム、介護老人保健施設、介護療養型医療施設、短

期入所生活介護施設(介護予防サービスも)、短期入所療養介護施設(介護予防サービスも)

\*グループホーム、小規模多機能型居宅介護事業所などは対象外です。

**申請方法**▶介護保険課(市役所福祉棟2階)、河辺・雄和の各地域サービスセンターの窓口にある申請書を提出してください。申請書は市ホームページから入手できるほか、電子申請もできます。受付開始は6月1日(土)から

● **問い合わせ** 介護保険課認定担当☎(866)2407

## 対象者と居住費・食費の負担限度額

利用者負担の段階	居住費の上限額(月額)			食費の上限額(月額)
	ユニット型個室	ユニット型個室、従来型個室	多床室	
① 老齢福祉年金受給者で、世帯全員が市民税非課税 生活保護受給者	820円	490円 (320円)	0円	300円
② 課税年金収入と他の所得の合計が年間80万円以下のかたで、世帯全員が市民税非課税	820円	490円 (420円)	320円	390円
③ 世帯全員が市民税非課税で、上記の①②に該当しないかた	1,310円	1,310円 (820円)	320円	650円
④ 上記以外のかた	施設が定める額(軽減なし。認定証の交付なし)			

\* ( )内は特別養護老人ホームや短期入所生活介護施設の従来型個室の額。



## 国保加入の40歳以上 特定健康診査

後期高齢者医療制度  
健康診査

# 6月から始まります

いつまでも健やかな生活を送るために、健康診査を受けて自分の健康状態を把握しましょう。

次の対象者に、5月下旬に受診券と受診方法や健診の実施医療機関(133か所)を記載した冊子をお送りしますのでよく読んで受診してください。いずれも受診無料です。

**対象**  
特定健康診査：秋田市国民健康保険に加入していて、来年3月31日時点で40歳以上のかた  
健康診査：後期高齢者医療制度に加入しているかた

**実施期間**▼6月1日(土)～来年3月末  
**必要なもの**▼受診券(裏面の質問事項は事前に記入する)と各保険証  
**健診内容**▼基本項目(血糖、脂質、肝機能検査)と、医師の判断で、貧血・心電図・眼底検査が受けられます

\*予約が必要な医療機関もあります。受診券と同封する冊子をご覧ください。



「特定健康診査」「健康診査」は、雄和・河辺地域の集団健診会場、日曜健診会場でも受けられます。

また、各会場では同時にがん検診を受診できます。がん検診の内容は、広報あきた5月30日号14ページか、今号と同時に配布した「秋田市の健診ガイド」をご覧ください。がん検診について詳しくは、保健予防課へお問い合わせください。☎(0866)1-176

### 日曜健診会場(月1回)

受付時間▼午前8時～10時

**実施日**▼6月2日(日)、7月7日(日)、8月4日(日)、9月1日(日)、10月6日(日)、11月10日(日)、12月1日(日)、1月19日(日)、2月2日(日)、3月22日(日)

**会場**▼秋田県総合保健事業団中央健診センター(川尻町字大川反233-186内、赤十字血液センターとなり)

**同時受診できるがん検診**▼胃がん(定員あり)・胸部・大腸がん・前立腺がん検診

がん検診希望のかたは、必ず特定健診・健康診査と一緒に受診してください。がん検診のみの受診はできません

\*大腸がん検診は、事前に検査容器に採便し、受診日当日に提出してください。容器は次の窓口で配布しています。

・窓口▼国保年金課、北部・西部・河辺・雄和の各市民サービスセンター、駅東サービスセンター、岩見三内・大正寺の各連絡所、保健予防課、にぎわい交流館(中通)

### 雄和・河辺地域の集団健診会場

受付時間▼午前8時～10時

\*子宮頸がん・乳がん検診は正午から午後1時。

同時受診できるがん検診

実施日	会場	大腸 前立腺 胸部	胃	子宮頸 乳
6月4日(火)	雄和南体育館	○	○	○
6月5日(水)	雄和南体育館	○	○	○
6月6日(木)	雄和南体育館	○	○	○
6月7日(金)	雄和体育館	○	○	○
6月10日(月)	雄和体育館	○	○	○
6月11日(火)	雄和体育館	○	○	○
7月1日(月)	河辺総合福祉交流センター	○	○	○
7月2日(火)	河辺総合福祉交流センター	○	○	○
7月3日(水)	河辺総合福祉交流センター	○	○	○
7月4日(木)	河辺総合福祉交流センター	○	○	○
7月5日(金)	岩見三内地区コミセン	○	○	○

\*対象者であれば、どなたでも受診できます。

\*乳がん検診は、保健予防課へ事前予約が必要です。定員40人。

\*大腸がん検診は、事前に検査容器に採便し、受診日当日に提出してください。

容器は上記の窓口で配布しています。

## 不法投棄をなくそう!



5月30日(こみゼロの日)から6月5日(環境の日)までの一週間は「全国こみ不法投棄監視ウィーク」期間中、不法投棄防止の啓発やパトロールの強化などを実施します。美しい環境を保つためにも、一人ひとりが不法投棄に目を光らせて、地域の環境に関心をもちましょう。不法投棄を見つけたら、廃棄物対策課へご連絡ください。

●問い合わせ 廃棄物対策課

☎(0866)2076

## 岩手県野田村からの 廃棄物受け入れが終了

東日本大震災に伴う岩手県野田村の災害廃棄物(可燃系混合廃棄物)の市総合環境センターでの受け入れが3月で終了しました。これは、残りの可燃系廃棄物処理が、岩手県などの施設で完了するめどがとれたためです。

なお、市総合環境センターでの廃棄物処理に伴う放射性物質などの各種測定結果は、昨年9月からの実施以降、すべて問題のない数値でした。

●問い合わせ 環境都市推進課

☎(0863)6632



# 胸部検診の日程

秋田市の肺がんによる死亡者数は、胃がんの次に多く、年々増加の傾向にあります。症状がなくても年1回は検査を受けて、早期発見・早期治療を心がけましょう。

13～15ページの日程で検診車が巡回しますので、下記の受診票を持って都合の良い会場で受診してください。

問い合わせ 保健予防課 ☎(8883)1176

- ▶胸部検診、喀痰細胞診検査とも、秋田市に住民票があるかたが対象です。
- ▶健康保険証など、年齢を証明できるものをお持ちください。
- ▶検診結果は約6週間後に本人へ郵送します。

## 胸部(肺がん・結核)検診

妊娠しているかたや、肺がん・結核で治療中のかたは対象外です。

- 肺がん検診(300円)・・・来年3月31日時点で40歳～64歳で、勤務先などで定期的に肺がん検診を受けることができないかた
- 肺がん・結核検診(無料)・・・来年3月31日時点で65歳以上で、勤務先などで定期的に胸部検診を受けることができないかた

### 受診方法・注意

下記の受診票に記入して、検診車にお持ちください。受診票は検診車にもありません。検診はボタン、ホック、ゴム、チャック、ラメ、プラスチック、刺しゅう、金具などがない服装で受けてください。なお、同じ日に胃がん検診を受ける場合は、検診の前に胸部検診を受けしてください。

## 胸部検診受診票

① 30平成 ③ 25年度

※緑の枠の中を記入して当口検診車にお持ちください(秋田市健康カードをお持ちのかたは「健康カード番号」を記入)

フリガナ	氏名	住所	電話番号	⑩ 受診日	⑪ 生年	⑫ 月	⑬ 日	⑭ 健康カード番号(お持ちのかた)	⑮ 実施主体
	男・女	秋田市		H25年	26	月	日	(99201) 秋田市	(5) 秋田市
				⑬ X 線	⑯ 年齢	⑰ 線	⑱ 番号	⑲ 肺がん(64歳以下)	⑳ 喀痰番号
					45	歳		⑳ 肺がん(64歳以下)	㉑ 75～非1生
					⑳ 以上			㉒ 微	㉓ 非1生
								㉔ 微	㉕ 75～非1生
								㉖ 微	㉗ 75～非1生

◆胸部検診を前年に受けましたか

◆そのとき異常があったといわれましたか

1. タバコを吸いますか

① 現在吸っている → ② 過去吸っていた → ③ 吸ったことがない

⑤ 1日の本数

⑥ 本・何年吸っていますか

⑦ 年齢

⑧ 喫煙指数

⑨ ⑩ X

2. 最近6か月以内に血たんがありましたか

⑪ ある

⑫ ない

⑬ ⑭ ⑮

⑯ ⑰ ⑱

⑲ ⑳ ㉑

⑳ ㉒

㉓ ㉔

㉕ ㉖

㉗ ㉘

㉙ ㉚

㉛ ㉜

㉝ ㉞

㉟ ㊱

㊲ ㊳

㊴ ㊵

㊶ ㊷

㊸ ㊹

㊺ ㊻

㊼ ㊽

㊾ ㊿

## 胸部検診受診票

① 30平成 ③ 25年度

※緑の枠の中を記入して当口検診車にお持ちください(秋田市健康カードをお持ちのかたは「健康カード番号」を記入)

フリガナ	氏名	住所	電話番号	⑩ 受診日	⑪ 生年	⑫ 月	⑬ 日	⑭ 健康カード番号(お持ちのかた)	⑮ 実施主体
	男・女	秋田市		H25年	26	月	日	(99201) 秋田市	(5) 秋田市
				⑬ X 線	⑯ 年齢	⑰ 線	⑱ 番号	⑲ 肺がん(64歳以下)	⑳ 喀痰番号
					45	歳		⑳ 肺がん(64歳以下)	㉑ 75～非1生
					⑳ 以上			㉒ 微	㉓ 非1生
								㉔ 微	㉕ 75～非1生
								㉖ 微	㉗ 75～非1生

◆胸部検診を前年に受けましたか

◆そのとき異常があったといわれましたか

1. タバコを吸いますか

① 現在吸っている → ② 過去吸っていた → ③ 吸ったことがない

⑤ 1日の本数

⑥ 本・何年吸っていますか

⑦ 年齢

⑧ 喫煙指数

⑨ ⑩ X

2. 最近6か月以内に血たんがありましたか

⑪ ある

⑫ ない

⑬ ⑭ ⑮

⑯ ⑰ ⑱

⑲ ⑳ ㉑

㉒ ㉓

㉔ ㉕

㉖ ㉗

㉘ ㉙

㉚ ㉛

㉜ ㉝

㉞ ㉟

㊱ ㊲

㊳ ㊴

㊵ ㊶

㊷ ㊸

㊹ ㊺

㊻ ㊼

㊽ ㊾

㊿ ㉟





## 健康な 今こそ受けよう がん検診

### 喀痰(かくたん)細胞診検査

吐き出された痰を顕微鏡で見て、がん細胞が含まれているかどうかを調べる検査です。肺の入口近くにできるがんは、せき、痰、血痰などの症状が早期に出やすいため胸部検診と併せて実施します。喀痰細胞診検査のみの受診はできません。

#### 対象者

次のいずれかに該当し、受診を希望するかた  
 ① 50歳以上で、喫煙指数(1日平均の喫煙本数×喫煙年数)が60以上のかた  
 ② 最近6か月以内に血が混じった痰が出たかた

#### 料金

800円 (75歳以上(昭和14年3月31日以前)生まれ)のかたは無料

#### 受診方法

受診予定日の2週間前までに、保健予防課へお申し込みを。☎(883)1176  
 申し込んだかたに痰を入れる容器を郵送します。3日間の痰を容器に入れて受診当日に検診車までお持ちください。  
 \*保健予防課に申し込みできなかったかたは、受診会場で申し込みます(痰の提出は後日)。

### 胸部検診と喀痰細胞診検査が無料のかた

- 生活保護世帯…「医療のしおり」が必要です
- 市民税非課税世帯…市民税課、北部・西部・河辺・雄和の各市民サービスセンター、駅前サービスセンター、岩見三内・大正寺の各連絡所が発行する「市・県民税(所得・課税)証明書」が必要です。「検診のために必要」と伝えると、無料で発行します

## ←巡回日程は次のページに続きます

- 車での来場はできるだけご遠慮ください。
- 渋滞などで検診車が遅れる場合がありますので、ご了承ください。

土崎・港北					飯島		下新城		金足		地域
8月28日(水)	8月9日(金)	7月25日(木)	7月22日(月)	7月11日(木)	7月30日(火)	6月28日(金)	8月22日(木)	7月30日(火)	8月22日(木)	7月31日(水)	7月30日(火)
▼港北地区コミュニティセンター前…9:00～10:00	▼北部市民サービスセンター前…9:00～10:30 ▼琴平第一街区公園西側フナキラーめん第2駐車場…10:50～11:20 いとく將軍野店駐車場…13:00～14:00	▼秋田県点字図書館駐車場…14:00～14:45 ▼生鮮いちばん土崎店駐車場…9:00～11:00 ▼児童公園向かい佐々木晃二さん宅前土崎港中央二丁目…13:00～13:40 ▼カレーハウスCoCo吉番屋秋田土崎店駐車場…14:20～14:50	▼市民生協土崎店駐車場…9:00～11:30 ▼石田材木店北倉庫前(土崎港相染町)…13:30～14:00 ▼マックスバリュ東北駐車場(土崎駅裏)…9:00～10:30 ▼伊藤歯科医院駐車場(土崎港中央一丁目)…10:50～11:20 ▼児童公園向かい佐々木晃二さん宅前(土崎港中央二丁目)…14:20～14:50	▼旧飯島サンパーク公民館近くの空き地(新町一丁目)…14:10～14:40 ▼飯島地区コミュニティセンター前…9:00～11:00 ▼酒のホサカ駐車場(鼠田三丁目)…11:20～12:00 ▼豊四季苑町内集会所駐車場(西袋二丁目)…13:30～14:00	▼中野上公民館前(中野字街道端西)…9:00～9:40 ▼伊藤建設・伊藤敏明さん宅横の空き地(中野字街道端西)…10:00～10:40 ▼北部公民館前…13:00～13:40	▼飯島地区コミュニティセンター前…14:00～14:30 ▼下新城地区コミュニティセンター前…14:00～14:30	▼中川清春さん宅前(中野字街道端西82㍉)…10:00～10:30 ▼追分東町公民館近くの佐藤次男さん宅前(長岡字毛無谷地)…10:50～11:20	▼秋田セントラルガス秋田北営業所(追分駅前)…11:00～11:30	▼金足地域センター前…13:50～14:30 ▼黒川バス停近くの伊藤さん宅前(黒川字黒川96)…9:00～9:30 ▼佐藤善二さん宅前(片田字待入11)…9:50～10:20 ▼清水多目的センター前(大清水字大清水台)…10:50～11:20 ▼牛坂公民館前(下刈字北野)…13:00～13:30	▼金足農業高校前…13:00～13:40	
											巡回日
											会場…時間

## 胸部検診車の巡回日程



# 胸部検診車の巡回日程

問い合わせ 保健予防課 ☎(883)1176

泉・八橋				旭川・添川		寺内		將軍野			外旭川				地域		
8月26日(月)	8月20日(火)	8月8日(木)	8月1日(木)	6月21日(金)	8月30日(金)	8月26日(月)	6月26日(水)	8月28日(水)	8月9日(金)	7月11日(木)	8月28日(水)	8月21日(水)	8月20日(火)	7月12日(金)	6月28日(金)	6月26日(水)	巡回日
▼パブリ内マルダイ八橋店駐車場：9:00～10:30 ▼県営イサノ住宅集会所前：13:00～13:20 ▼鈴木武夫さん宅駐車場(八橋大沼町)：13:40～14:00 ▼八橋老人いこいの家前：14:20～14:50	▼八橋小学校前：7:00～8:30 ★胃がん検診も実施	▼旭川筋土地改良区駐車場(泉東町)：11:00～11:30	▼市保健センター前(八橋)：13:00～15:00	▼添川みどり町第3公園前(添川字地ノ内)：14:30～14:50	▼旭川地区コミュニティセンター前：9:00～11:00 ▼三本松集会所前(添川字長田)：13:00～13:20 ▼添川公民館前：13:40～14:10	▼寺内児童センター前：10:50～11:20	▼寺内児童センター前：11:20～12:00 ▼高野市営住宅駐車場：13:30～14:00 ▼児桜町内公民館近くの三橋八洲雄さん(高野3-11)：14:20～14:40	▼妙華寺駐車場(後城6-55)：10:00～10:30 ▼寺内地区コミュニティセンター前：10:50～11:20	▼四ツ谷市営住宅第二集会所前：14:20～14:50	▼デイサービスセンタースマイル輝駐車場(東一丁目)：13:00～13:40 ▼東北電力將軍野社宅(火力アパート)前(南一丁目)：14:00～14:20	▼デイサービスセンタースマイル輝駐車場(東一丁目)：13:00～14:00	▼グランマートサンフエスタ店駐車場(小谷地)：10:20～11:20	▼小野産業・小野貴明さん宅前(神田418-1)：9:10～9:40 ▼外旭川市営住宅集会所前：10:00～10:30	▼河村空調テクニカルズ駐車場(八幡田)：9:00～11:30 ▼河村空調テクニカルズ駐車場：13:15～13:45 ▼加賀屋孝吉さん宅前(前谷地116)：14:05～14:25 ▼笹岡公民館前(家ノ前)：14:45～15:05	▼野村田中公民館前(三千刈)：14:20～15:00	▼外旭川地域センター前：9:00～11:00	▼会場：時間

中通	千秋		桜・横森		太平・山谷		東・柳田		広面				手形山・手形		明德・保戸野		泉・八橋	地域		
7月17日(水)	8月29日(木)	7月29日(月)	7月24日(水)	6月24日(月)	7月9日(火)	7月17日(水)	7月10日(水)	8月21日(水)	8月7日(水)	8月6日(火)	7月17日(水)	7月10日(水)	7月9日(火)	6月24日(月)	8月7日(水)	8月6日(火)	8月8日(木)	8月6日(火)	8月30日(金)	巡回日
▼アゴラ広場：13:50～15:00	▼明德児童センター前：9:00～9:30	▼秋田北高校前：9:00～9:30 ▼やどめ理容室駐車場(矢留町)：9:50～10:20	▼桜力丘会館前(桜力丘四丁目)：14:20～14:50	▼横森二丁目公民館前：13:00～14:00	▼桜新公民館前(桜四丁目)：13:30～14:20	▼十三袋町内会館前：9:10～9:30 ▼小野商店前(太平山谷字中山谷)：9:50～10:10 ▼黒沢野崎公民館前：10:30～11:00	▼東地区コミュニティセンター前：9:00～10:00	▼柳田公民館向かいの松村雄悦さん宅前(柳田字佐渡端103)：11:20～11:50	▼城東中学校前：7:00～8:30 ★胃がん検診も実施	▼東部公民館前：9:00～11:00	▼太平山三吉神社入口駐車場：14:20～15:00	▼秋田大学留学生会館駐車場(高田)：10:20～11:00	▼三吉町やまびこ会館前(家ノ下)：7:00～8:30 ★胃がん検診も実施	▼マルダイ広面店駐車場：9:00～11:30 ▼広面山崎南団地町内会館前(樋口)：14:40～15:00	▼パチンコ・ニューヨーク×2広面店駐車場：13:00～14:00 ▼秋田駅東地区土地区画整理工務事務所駐車場：14:20～14:50	▼手形山西町バス停付近：13:00～14:00	▼保戸野小学校前：9:00～9:50 ▼秋田工業高校正門前のおきこつまえ茶屋：10:10～10:40 ▼サークルK保戸野店駐車場(保戸野八丁)：13:30～14:00 ▼秋田オフセツト印刷駐車場(保戸野鉄砲町)：14:20～14:50	▼明德地区コミュニティセンター前：9:00～11:00	▼中華料理「盛」駐車場(八橋本町五丁目)：9:00～9:40	▼会場：時間

●車での来場はできるだけ遠慮ください ●渋滞などで検診車が遅れる場合がありますので、ご了承ください



昨年、胸部健診を実施した会場で、今回掲載していない会場では9月以降に実施します。日程は7月以降の広報あきたでお知らせします。胃がん検診車の巡回日程は、次号広報あきた6月7日号でお知らせします。

大住・牛島		榎山		卸町	茨島	旭南	川元		川尻		大町・高陽	南通	中通	地域	
7月19日(金)	6月25日(火)	8月19日(月)	7月19日(金)	7月26日(金)	7月26日(金)	8月19日(月)	8月19日(月)	8月1日(木)	8月30日(金)	8月1日(木)	7月29日(月)	8月29日(木)	7月17日(水)	8月29日(木)	巡回日
▼牛島児童センター駐車場：9:10～9:40 ▼牛島市営住宅第一集会所前：10:00～10:30	▼藤本学さん宅前駐車場(牛島西二丁目145)：14:35～14:55 ▼大住北町内会館前(大住一丁目)：14:00～14:20 ▼マルダイ牛島店駐車場(牛島東)：9:00～11:30 ▼牛島西四丁目バス回転地：13:15～13:45	▼榎山地区コミュニティセンター前：9:00～10:00	▼榎山地区コミュニティセンター前：7:00～8:30 ★胃がん検診も実施	▼北林商事駐車場(五丁目)：13:30～14:00	▼藤隆商事駐車場(六丁目)：14:20～14:50 ▼ノースアジア大学附属のびのび幼稚園 保育園駐車場：11:10～11:40 ▼茨島七丁目内会館前：9:00～10:00 ▼ささき酒店前(七丁目)：10:20～10:50	▼旭南地区コミュニティセンター前：13:15～14:00 ▼小児科高橋医院近くの石川場一さん宅前(二丁目7)：11:10～11:40	▼酒の英雄駐車場(三丁目)：10:20～10:50	▼秋田信用金庫本店川尻出張所駐車場(開和町)：10:00～10:40	▼式萬圓堂山王店駐車場(山下町)：14:20～14:50	▼川尻地区コミュニティセンター前：13:00～13:40 ▼ユアテック上野寮隣り長崎忠夫さん宅駐車場：14:00～14:30	▼川尻市営住宅向かい川村不動産管理前(上野町)：11:00～11:20	▼秋田県土地連土地改良会館敷地内(高陽幸町)：13:50～14:30	▼ト一屋榎山店向かい駐車場：13:00～13:40 ▼日本通運築地アパート敷地内(築地)：14:00～14:30	▼福島内科医院駐車場(宮田)：13:00～13:30	▼ホテルなにわ駐車場(六丁目)：10:40～11:10 ▼パーティーギャラリーイヤタカ駐車場(六丁目)：9:50～10:20

下浜	豊岩	新屋		勝平		御所野	仁井田			地域	
6月27日(木)	8月2日(金)	7月16日(火)	8月2日(金)	6月27日(木)	8月27日(火)	7月23日(火)	7月24日(水)	8月23日(金)	7月18日(木)	7月16日(火)	巡回日
▼下浜地区コミュニティセンター前：14:10～14:50	▼豊岩地区コミュニティセンター前：13:15～14:00	▼八幡神社近くのコイン精米空き地(豊巻字中島)：13:50～14:20 ▼石田坂公民館前(石田坂字碓)：14:40～15:00	▼新屋南団地町内会館前(田尻沢西町)：14:20～15:00 ▼公立美術大学正門近くの佐藤勝宏さん宅前(大川町)：10:50～11:20	▼西部市民サービスセンター前：9:00～11:30	▼朝日第一街区公園東側(朝日町15)：14:05～14:35 ▼大塚電気工業前(勝平町)：13:15～13:45 ▼警察官舎前共済アパート1号棟(寿町)：10:50～11:20	▼勝平台ふれあい会館横(勝平台)：13:45～14:05 ▼勝平保育園近く野口税理士事務所前(松美町)：14:20～15:00	▼御所野ふれあいセンター前：9:00～9:45 ▼地蔵田二丁目レンガ通りポケットパーク：10:00～10:40 ▼御所野第四街区公園入口西側路上(元町)：11:00～11:30	▼堀井静夫さん宅前(福島二丁目5135)：9:00～9:30 ▼二葉商店前(福島一丁目)：9:50～10:20 ▼本田商店駐車場(二ツ屋一丁目)：10:40～11:10 ▼あおぞら保育園前(仲谷地)：13:00～14:00 ▼目長田団地町内会館前(目長田一丁目)：14:20～14:50	▼新田三丁目町内会館前：14:20～14:50	▼中華ダイニング大黒屋前(落見町)：9:00～9:30 ▼仁井田児童館前：9:50～10:50 ▼川口芳松さん宅前(瀧中町626)：13:00～13:20 ▼大野会館前：13:40～14:00	▼マルタイおのば店駐車場(本町)：9:00～11:00

●車での来場はできるだけ遠慮ください ●渋滞などで検診車が遅れる場合がありますので、ご了承ください

読者のみなさんのページです。広報クイズの答えと一緒に、気ままなひとこと、ちょっと言いたいひとことを、お待ちしております。

読者の伝言板



● わが家の隣にかわいいピカピカの一年生がいます。赤いランドセルに黄色い帽子で、毎日元気に小学校に通ってほしです。「行ってきますす!」「ただいま!」と、大きな声であいさつできるかな  
(富樫貞子さん 70歳・牛島)

● 私は(小学校には)昭和33年ころの入学ですから、「黄色い帽子」はもちろんなかった時代です。たとえ黄色い帽子をかぶっていないなくても、子どものそばを通るときはすぐ止まれる速度を心がけたいと思います(ころん 61歳・手形)

● やっと春めいてきたので、部屋の模様替えをしようと思っています。前は見た目重視でしたが、これからは地震対策を優先に考えようと思います  
(メグミ 39歳・旭南)

● 私が小さいときからあった大森山動物園に、今も子どもも行って楽しんでいきます。今年開園40周年とのことで、いろいろなイベントを楽しみにしています!  
(さくらんぼ 36歳・御所野)

● 広報あきた4月5日号の「6つの成長戦略」の記事を見て、秋田のスポーツ界がもつと盛り上がるというなあと思いました(みい 19歳・河辺)

● 秋田公立美術大学が無事4年制大学として一步を踏み出すことができましたネ! 秋田の伝統、文化の発展になるようにまちづくりを期待しています(そら 51歳・広画)

● 秋田公立美術大学が開学しましたね。新屋の地から芸術や文化を東北、日本に留まらず、世界に向けて発信してください。若い力を大いに期待しています  
(山王オヤジ 57歳・山王)

● あんなにあつた雪も消えて身も心も晴れ晴れしてききました。なるべくごみを出さないように頑張っています  
(サツチャン 78歳・雄和)

● ごみ袋有料化…、目標に10グラム届かなかったのは残念ですが、前年度よりは気を引き締めて頑張りました。今年度も頑張るぞ!  
(椿MAMA 30歳・千秋)

ごみの出し方はこれ!

環境都市推進課 ☎(866)2943

生ごみの水切りや雑がみの分別を忘れずに



\*昨年に全戸配布



推進運動を終えて(中央が酒井会長)

地域話題



おしえて!!

將軍野で“ごみ出しルール推進運動”  
直接話して伝えて、  
ごみ袋の未回収ゼロ!

「おはようございます!」  
まだ寒い4月中旬の早朝、將軍野東四丁目町内会のごみ集積所で、男性たちがさわやかにあいさつをしていました。彼らは町内会の役員で、ごみ出しルールを守らず出してしまったかたに丁寧に説明していたのです。昨年7月の家庭ごみの有料化以降、同町内では、分別などを間違っして出したため、集積所に残されるごみ袋が増え続けてきたそうです。

「残された理由を分かかってほしくて、袋をそのままにして様子を見たり、町内広報にごみの出し方を載せたりと工夫したのですが、効果がなくて…」と、会長の酒井圭さん。そこで役員7人が一念発起。4月10日から16日までを「町内ごみ出しルール推進運動」期間と決め、ごみ出しルールのチラシを全戸配布し、さらに収集日に町内の集積所に立つことにしました。

声かけを終え酒井会長は、「ルールを守れなかったのは、広報を読んでいなかったり、思い込みがあったりしたただだと分かりました。ごみ減量のため、今後も状況を見守ります」と話してくれました。次の収集日、集積所に残された袋はゼロ。運動の効果があつたようです。





\*料金の記載がないものは無料です。申込方法がないものは直接会場へどうぞ。

\*スペースの都合などにより掲載依頼があったものすべてを掲載できない場合があります。ご了承ください。

て交流ひろば☎(886)5530

②会場が北部市民サービスセンター  
…日時▶6月11日(火)・21日(金)・27日(木)、10:30~12:00 先着▶各12組  
申込▶6月3日(月)9:30から北部子育て交流ひろば☎(893)5985

### 保育所で遊ぼう!

保育所開放…0歳~5歳の親子が対象です。詳しくは各保育所へ。

5月21日(火)9:45~11:00

…手形第一保育所☎(834)0766

5月22日(水)9:45~11:00

…新波保育所☎(887)2014

川口保育所☎(832)4582

青空保育…お子さんを遊ばせながら保護者同士で交流しませんか。時間は10:10~10:50。雨天中止。

5月21日(火)▶牛島東五丁目街区公園

…牛島保育所☎(832)3045

5月28日(火)▶①寺内保育所園庭…☎(863)6253、②秋操近隣公園…泉保育所☎(823)1626

赤ちゃんルーム…将来の保護者を対象に0歳児室で保育見学。時間は9:45~11:00。詳しくは各保育所へ。

5月22日(水)…雄和中央☎(886)2595  
岩見三内☎(883)2555

5月28日(火)…保戸野☎(823)6928

5月29日(水)…新波☎(887)2014

6月4日(火)…泉☎(823)1626

### 出前講話とおもちゃの貸出

育児サークル・団体を対象とした子育て支援です。詳しくは秋田市社会福祉協議会へ。☎(862)7445

①のびのび子育て出前講話…講師の

派遣は無料ですが材料費は各自負担。募集は35団体まで(応募多数の場合は選考)で、締め切りは6月14日(金)。

②大型おもちゃの無料貸出(1週間)…ボールハウス、はいはいトンネルなど

### ママがつくる給食

栄養バランスのとれた食材を使った保育所のメニューづくり。

対象▶2・3歳のお子さんと保護者(おさんは託児あり) 日時▶6月18日(火)10:00~12:00 会場▶河辺総合福祉交流センター 先着▶15組

申込▶5月21日(火)10:00から泉保育所☎(823)1626

### 地域で子育て♪

太字の( )内は対象年齢。問い合わせ先の◎は、各地区の主任児童委員さんの印です。

すこやか広面(0~5歳)…5月21日(火)と6月4日(火)、10:00~11:30、広面児童館で。保険料1家族50円。

問▶◎佐々木さん☎(832)2172

きりんクラブ(就学前)…5月24日(金)9:30~11:00、築山児童センターで。問▶◎藤原さん☎(833)6743

ほっと広場(0~5歳)…5月27日(月)10:00~11:30、広面児童館で。保険料1家族50円。問▶HOTの会代表の堀江さん☎(837)0584

旭北キッズ(就園前)…6月3日(月)10:00~11:30、旭北児童館で。

問▶◎吉岡さん☎(823)4877

このゆびとまれ!(就園前)…6月4日(火)10:00~12:00、明德児童センターで。問▶◎田中さん☎(831)8089

ばっけの会…会場はひよっこサロン(南通り)。時間は10:30~12:00。先着各6組。①ベビーマッサージ(2か月~1歳)▶6月4日(火)・18日(火)。

1,500円 ②手を使ったコミュニケーション(2か月~1歳)▶6月11日(火)・25日(火)。1,500円 ③賢く使おうベビーフード(7か月~1歳)▶6月19日(水)10:30~12:00。500円  
申込▶5月20日(月)10:00からNPO法人ばっけの会☎(834)4733

すくすくサロン「きしゃぼっぽ」(就園前)…6月5日(水)10:00~11:30、南部公民館で。自由遊びと情報交換。問▶南部公民館☎(832)2457

すこやか広場あやっこ(就園前)…6月7日(金)10:00~11:30、日新児童館で。問▶◎渡部さん☎(828)3649

きらきら広場(就園前)…6月10日(月)10:00~11:30、御所野ふれあいセンター多目的ホールで。

問▶◎照井さん☎(829)2815

川尻ちびっこ広場(就園前)…6月11日(火)・25日(火)、10:00~11:30、川尻地区コミセンで。問▶川尻ちびっこ広場の加賀屋さん☎(823)0561

東きらきらくらぶ(0~5歳)…6月11日(火)・25日(火)、10:00~12:00、東児童センターで。保険料1家族50円。問▶◎折原さん☎090-7322-5863

ふれあいちびっ子ひろば(就園前)…紙芝居、紙工作、親子で運動など。日時▶毎月第1・3木曜日(祝日を除く)、10:30~11:30

会場▶御所野交流ふれあいセンター  
問▶御所野交流ふれあいセンター☎(826)0671



放送日程は  
広報広聴課へ!  
☎(866)2034



5分間テレビ番組  
ABS こんにちは秋田市から  
金曜日 11:25~  
土曜日 11:40~  
日曜日 11:55~

AAB いきいき秋田市から  
月・水曜日 13:55~

AKT こんばんは秋田市から  
水曜日 22:54~

5/17(金)

5/22(水)

- 秋田公立美術大学の魅力を紹介
- 秋田市ほっと情報

5/24(金)

5/29(水)

- 健康な今こそ受けよう!がん検診
- 介護ボランティア制度を紹介

\*番組内容は、変更になる場合があります。  
\*5分間テレビ番組は秋田ケーブルテレビでも放送しています。

ABS

わがまち大好き秋田市長です(月1回)

5/25(土) 11:00~11:15 ●大森山動物園40周年!(予定)



エフエム秋田 秋田市マンデー555

ABSラジオ 秋田市今週のいちネタ

エフエム椿台 午後スタ

毎週月曜日 17:55~

毎週火曜日 10:30~

毎週水曜日 14:00~

- がん検診のお知らせ
- 6月の水道週間
- “広報あきた”から



# 育児コーナー！

4月から利用料金の半額助成が始まり  
利用しやすくなりました！

## 秋田市ファミリー・サポート・センター 利用会員にご登録ください！

秋田市ファミリー・サポート・センターは、お子さんを預けたい利用会員(0歳～18歳のお子さんがあるかた)と預かってくれる協力会員で組織しています。仕事で保育所の迎えに間に合わない時などに利用できます。利用料金など、詳しくはお問い合わせください。

利用会員講習会を受講希望のかたは、同センターへお申し込みください。会場はアルヴェ、無料。平日は託児あり(要申込)☎(887)5336

**利用会員講習会** 5月29日(水)14:00～16:00、6月8日(土)10:00～12:00、  
6月11日(火)14:00～16:00ほか …受講はいずれか1回



(金)10:00～11:30 会場▶市保健センター 先着▶30組  
申込▶子ども健康課☎(883)1174

## 乳幼児&幼児学級

**カンガルー乳幼児学級(6か月～1歳6か月)**…学習内容▶こどもの発達、絵本の読み聞かせなど

**ペンギン幼児学級(1歳7か月～3歳)**…学習内容▶しつけや子育て相談など

★両学級とも以下のとおり  
日時▶6月21日(金)～12月までに7回、10:30～12:00 会場▶北部市民サービスセンター 定員▶40組(抽選)  
申込▶往復はがきにそれぞれ学級名を明記し、郵便番号、住所、親子の氏名(おさんはふりがなと年齢も)を書いて、6月5日(水)(必着)まで、〒011-0945土崎港西五丁目3-1北部市民サービスセンター「〇〇学級」係宛て  
問▶北部市民サービスセンター生涯学習担当☎(893)5969

## 乳幼児の事故と対応

就園前の親子が対象。事故の予防と手当の方法を学びます。先着20組。

日時▶6月18日(火)10:30～11:30  
会場▶河辺市民サービスセンター  
申込▶5月22日(水)9:00から河辺市民サービスセンター☎(882)5171

## ベビーマッサージ&育児相談

①②とも3か月～1歳未満が対象。  
①会場が雄和市民サービスセンター  
…日時▶6月5日(水)・21日(金)、10:30～11:30 先着▶各10組  
申込▶5月20日(月)9:00から雄和子育て

## 「すくすく電話相談室」が 6月から始まります(月2回)

3歳児健診を終えた就学前のお子さんがある保護者が対象。保育所や幼稚園などの集団生活で、「順番を守ることが苦手」「話しかけても視線が合わない」「注意がそれやすく、座っていることが苦手」など、行動発達面の相談に臨床心理士が電話で応じます。

日時▶6月4日(火)・12日(水)、13:30～16:30 先着▶3人 事前予約▶子ども健康課☎(883)1174

## 妊娠届は早めに出しましょう

妊娠の届け出をしたかたに、母子健康手帳を差し上げます。また、秋田市に住民票があるかたに、妊婦歯科健診(1回)、子宮頸がん検査・クラミジア検査(1回)、妊婦一般健診(14回)の費用を補助する受診票もお渡します(妊婦さんの状態によっては自

己負担がある場合も)。  
届出窓口▶子ども健康課、北部・西部・河辺・雄和の各市民サービスセンター、アルヴェ駅東サービスセンター、市民課、岩見三内・大正寺の各連絡所  
\*里帰りなどで、県外の医療機関を受診する場合、事前に子ども健康課へ「里帰り等妊婦連絡票」を提出してください。☎(883)1174

## マタニティ食生活講座

妊娠中の食事や日常生活、お口の衛生の講話など。試食、個別相談も。  
対象▶おおむね妊娠35週までの妊婦  
日時▶6月17日(月)10:00～11:30  
会場▶市保健センター(八橋)  
申込▶子ども健康課☎(883)1175

## 歯ッピーバースデー

歯みがきの仕方、講話など。  
対象▶5月から7月までに1歳の誕生日を迎えるお子さん 日時▶6月7日

## 親子で遊ぼう！



会場	催し(対象)	内容	日時
子ども未来センター(アルヴェ5階) ☎(887)5340	びよんびよん広場(2歳～3歳)	ゲームで遊ぼう	5/30(木)①10:00～②10:40～
	つくっチャオ(就学前)	「カエルさんヨーヨー」づくり	6/6(木)10:30～11:30
フォンテAKITA6階 ①～③は中央図書館明徳館 フォンテ文庫☎(893)6167 ④は子ども広場☎(893)6075	①わらべうた(0歳～3歳)	わらべうたや絵本の読み聞かせ	5/28(火)11:00～11:30
	②親子で英語(0歳～小学2年生)	英語で楽しいトーク、リズム	6/1(土)11:00～11:30
	③工作会(2歳～小学3年生)	「キャッチングくわがた」づくり	6/8(土)11:30～12:00
	④親子工作(就学前)	「手形のPOPアップカード」づくり	5/21(火)10:30～11:00
北部子育て交流ひろば ☎(893)5985	ころんころんタイム(0歳～1歳)	パネルシアターでアンパンマンのお話	5/22(水)10:30～10:50
	にっこりあそぶday(就学前)	体育館で3B体操	5/29(水)10:00～12:00
西部子育て交流ひろば ☎(826)9007	バナナるーむ(2歳～3歳)	パネルシアターや交通安全の勉強	5/22(水)10:30～10:50
	おもいっきりあそぶday(就学前)	多目的ホールで体操	5/29(水)10:00～12:00
河辺子育て交流ひろば☎(882)5146	はっぴーるーむ(就学前)	交通安全教室	5/28(火)10:30～10:50
雄和子育て交流ひろば☎(886)5530	ぐーちよきばあ(就学前)	音楽に合わせた楽しいお話	5/28(火)10:30～10:50
土崎図書館☎(845)0572	あおぞらおはなし会(幼児～小学校低学年)	人形劇やクイズ、歌など	6/8(土)11:00～11:40
雄和図書館☎(886)2853	おはなし会(幼児～小学3年生)	絵本や紙芝居	5/25(土)11:00～12:00



### 体力づくり教室

対象▶泉地区に住む65歳以上で、  
医師から運動制限の指示がなく  
全日程参加できるかた

内容▶体力づくりの体操、身体機  
能測定、講話 日時▶6月12日  
(水)～11月13日(水)に10回(おお  
むね第2・4水曜)、10:00～  
11:30 会場▶泉児童センター  
定員▶35人程度

申込▶5月20日(月)～24日(金)に  
保健予防課☎(883)1178

### けやき大学「実用書道教室」

対象▶60歳以上のかた 日時▶6  
月5日(水)～8月16日(金)に6回、  
13:30～15:30 会場▶市老人  
福祉センター 定員▶40人(定員  
超は抽選。道具は各自準備)

申込▶5月24日(金)まで秋田市社  
会福祉協議会☎(862)7445  
(受け付けは10:00～15:00)

### いきいきサロン

参加無料。直接会場へ。

対象▶65歳以上のかた

時間▶いずれも10:00～12:00

ADL体操…5月23日(木)、飯島老  
人いこいの家で。☎(845)3692  
折り紙教室…5月28日(火)、大森  
山老人と子どもの家で。折り紙、  
はさみ、のり、筆記用具を持っ  
て。☎(828)1651

3B体操…5月29日(水)、雄和ふ  
れあいプラザで。☎(886)5071

### 地域型はつづくらぶ(実費負担あり)

対象▶65歳以上で要支援・要介護  
認定を受けていないかた 内容  
▶介護予防体操、講話 日時▶6  
月14日(金)～来年3月に10回、  
10:00～11:30 会場▶市保健  
センター 定員▶20人 申込▶5  
月31日(金)まで八橋地域包括支  
援センター社協☎(883)1465

### 介護支援ボランティア 登録講習会

介護保険施設などでボラン  
ティア活動をして、集めたス  
タンプをポイントに換える  
と、年間最大5,000円の交付  
金が受けられます。ご希望の  
かたは次のいずれかの無料講  
習会を受講してください。

対象 65歳以上で、要介護認  
定を受けていないかた

持ち物 介護保険被保険者証

### 講習会(直接会場へ)

▶6月10日(月)10:00～12:00、  
アルヴェ市民交流プラザ4階洋室C  
▶7月8日(月)14:00～16:00、  
市老人福祉センター3階  
▶8月20日(火)10:00～12:00、  
市老人福祉センター3階

問▶秋田市社会福祉協議会  
☎(862)7445

### ねむの木学級参加者募集

体に軽い不自由を感じるかたとその  
ご家族が対象です。福祉や健康の講  
話、移動学習など(実費負担あり)。

日時▶6～11月に6回、14:00～15:30

会場▶北部市民サービスセンター

申込▶5月21日(火)9:00から北部市民  
サービスセンター☎(893)5969

### 市立病院の肝臓教室

肝硬変のかたの食事の注意点とすい  
臓がんの治療についての話。駐車場  
無料スタンプを押します。

日時▶6月4日(火)13:30～14:40

会場▶市立病院2階講堂

問▶市立病院医事課☎(823)4171

### クアドームザブーン水泳教室

②のみ要申込。5月24日(金)9:00か  
らザ・ブーンへ。詳しくはお問い合  
わせください。☎(827)2301

①水泳・水中歩行(曜日・時間帯別)…  
実施日▶6月4日(火)～28日(金)の火・

水・金曜日 受講料(入館料別)▶1日体  
験550円、フリーコースは4,000円

②水泳・水中歩行(秋田駅東口からのバ  
ス送迎付き)…日時▶6月4日(火)～28  
日(金)の火・金曜日、9:45～15:00  
受講料▶各1,050円(入館料込み)

### 食生活健康相談

肥満・高血圧・糖尿病のかたの食事の  
相談に栄養士が応じます。先着5人。

日時▶5月30日(木)9:30～15:30(1人  
1時間程度) 会場▶市保健センター

申込▶5月20日(月)8:30から保健予防  
課☎(883)1178

### みんなの掲示板④

もっと薬のことを知ろう…講師は市  
立病院精神科医長の内藤信吾さん。

日時▶5月20日(月)13:00～15:00

会場▶市保健所2階(自家用車での特  
場はご遠慮ください) 問▶NPO法人  
秋田けやき会☎(833)1580

車椅子レクダンス…対象▶高齢者と一  
緒に踊るボランティアに興味がある

かた(有料の指導者養成もあり)

日時▶6月1日(土)13:00～15:30

会場▶県社会福祉会館 申込▶NPO法  
人車椅子レクダンス普及会秋田支部  
の高橋さん☎090-7337-6175

早朝ソフトテニス…対象▶18歳以上

日時▶6月1日(土)～16日(日)の火・木・  
土・日に10回。時間は火・木が6:00  
～7:00、土・日が7:00～8:00

会場▶明德地区 参加費▶2,000円

申込▶手形テニスクラブの鎌田さん

☎090-6455-1351(18:00以降)

グラウンドゴルフ交流会(初心者)…

日時▶6月5日(水)9:45～ 会場▶八  
橋の健康広場 参加費▶300円 申込

▶6月1日(土)まで秋田市女性のスポ  
ーツ愛好者連絡協議会☎(857)3632

健康運動教室(60歳以上のかたが対  
象)…ストレッチなどを中心とした簡  
単な運動。日時▶6月～10月に20回

(毎週木曜)、13:00～14:30 会場▶  
市立体育館、茨島体育館 定員▶30人  
保険料▶1回30円 申込▶NPO法人ス  
ポーツクラブあきた☎(828)8676



## 案内

- ・料金の記載がないものは無料です
- ・申込方法がないものは直接会場へ

### あか きょうりよくしゃ ぼしゅう 赤れんがのイベント協力者募集

7月6日(土)に、赤れんが郷土館で行う「キャンドルナイトと雅楽の調べ」のボランティアを募集します。ペットボトルキャンドルや七夕飾りの製作、当日の会場整理など。活動は6月上旬から。説明会は6月1日(土)。  
**対象**▶高校生以上 **先着**▶30人  
**申込**▶5月20日(月)9:30から赤れんが郷土館☎(864)6851

### たいへいざんやまびら とざん 太平山山開き登山

市役所に集合してバスで移動します。下山後はザ・ブーンで入浴。  
**対象**▶小学生以上 **日時**▶6月9日(日) 6:40~17:00ころ(小雨決行)  
**参加費(入浴料など)**▶2,700円(中学生以下1,500円) **先着**▶30人  
**申込**▶5月20日(月)~31日(金)に、参加費を持って太平山県立自然公園整備促進地域協議会事務局(市役所3階の公園課内)へ。☎(866)2154

### けいじぼん みんなの掲示板③

在宅介護者のつらい…寝たきりや認知症のかたなどを家庭で介護しているかたが対象です。**日時**▶5月31日(金)13:30~15:00 **会場**▶市保健センター  
**問**▶代表の廣田さん☎(863)0935  
**人権・困りごと相談**…**日時と会場**▶①6月1日(土)10:00~15:00、にぎわい交流館と北部市民サービスセンター ②6月2日(日)10:00~15:00、イオンモール秋田3階ホール  
 \*平日の相談電話もご利用ください。  
 ☎0570-003-110(8:30~17:00)

## 個人向け施設見学会 河辺の魅力発見ツアー

6月20日(木)・27日(木)

参加無料。定員各20人(定員超は抽選)。広報広聴課☎(866)2034

### コース

9:00にJR秋田駅の秋田市観光案内所に集合→岨谷峡→鶴養集落など→12:30に秋田駅東口で解散 \*雨天時はルート変更あり。

### 申込

往復はがきまたはEメール(1通で2人まで)で、見学希望日、参加者全員の氏名、年齢、住所、電話番号を書いて、6月3日(月)(必着)まで、〒010-8560秋田市役所広報広聴課 Eメール skengaku@city.akita.akita.jp \*電話・ファクスでは受け付けません。就学前のお子さんは不可。



故郷の原風景…鶴養集落の水路

うつ会秋田の集い…うつ病のかたやご家族が悩みなどを語り合う場です。**日時**▶6月2日(日)、7月7日(日)、14:00~16:00 **会場**▶遊学舎 **参加費**▶500円 **定員**▶20人 **申込**▶うつコミュニティ・うつ会秋田の堀さん☎(862)8491  
**行政と暮らしの困りごと相談**…①行政への苦情や要望のほか、②弁護士、行政書士、税理士が各種相談に応じます。**日時**▶6月8日(土)13:00~16:00 **会場**▶アルヴェきらめき広場 **申込**▶②は予約制で、定員各9人。6月3日(月)9:00から秋田行政評価事務所へ。☎(823)1100  
**オープンガーデン秋田**…庭作りを趣味とするかたの庭を見てみませんか。公開期間は6月8日(土)~12日(水)。場所など詳しくは、オープンガーデン秋田会長の戸松さんへ。☎(829)0075  
**あきたのファミリー募集**…県内で学ぶ外国出身の学生と交流しませんか。**問・申込**▶秋田県国際交流協会 ☎(893)5499

## 健康

- ・料金の記載がないものは無料です
- ・申込方法がないものは直接会場へ

### けんこうびよう けんこうりょうり 健康美容と健康料理

**申込**▶5月20日(月)9:00から河辺市民サービスセンター☎(882)5171  
**健康美容講座**…お肌の手入れや年齢に合った化粧の仕方など。**日時**▶6月17日(月)10:00~12:00 **会場**▶河辺市民サービスセンター **先着**▶15人  
**健康料理教室**…メタボ・かせ予防の料理。**日時**▶6月7日(金)、8月2日(金)、10月4日(金)、12月6日(金)、10:30~14:00 **会場**▶河辺総合福祉交流センター **材料費**▶4,000円 **先着**▶12人

### しょうしんしゃきょうしつ フォークダンス初心者教室

**日時**▶6月12日(水)~7月10日(水)の毎週水曜日、19:00~20:30 **会場**▶北部市民サービスセンター **先着**▶20人  
**申込**▶5月20日(月)9:00から北部市民サービスセンター☎(893)5969

## 無料相談



## 市民相談センターの

	相談の種類	相談日時	相談場所	定員	申し込み
要予約	法律	6月6日(木)・20日(木)9:00~11:40	市民相談センター	各8人	予約は5月21日(火)8:30から、市役所1階の市民相談センターの窓口か電話で。☎(866)2039 *「要予約」の相談の利用は、同一年度内に1人各1回までです。
		6月6日(木)13:30~16:10	秋田テルサ		
		6月13日(木)9:00~11:40	北部市民サービスセンター		
	司法書士	6月11日(火)13:00~16:00	市民相談センター	各6人	
	年金・社会保険	6月14日(金)13:00~16:00			
公証人・遺言	6月18日(火)9:00~12:00				
予約不要	税務	6月18日(火)13:00~16:00	市民相談センター	各6人	相談の順番は当日の先着順です。直接、市役所1階の市民相談センターへお越しください。
	行政書士	6月7日(金)13:00~16:00			
	行政	6月12日(水)13:00~16:00			
	人権・困りごと	6月13日(木)13:00~16:00			

## ひとり親就業・自立支援センターの講座

**対象**ひとり親家庭の親、寡婦  
**問**秋田県ひとり親就業・自立支援センター(旭北)☎(896)1531  
**パソコン講習**…就職や技術向上のためのワード、エクセルの基礎。日時▶6月10日(月)～7月12日(金)に15回、18:30～20:30 **会場**同センター  
**資料代**▶2,000円 **先着**▶10人 **申込**▶5月31日(金)から同センターへ申込書を提出。詳しくはお問い合わせを**介護職員初任者研修講習会**…期間は約6か月。通信制の自主学習(36時間)、実技スクーリング(94時間)など。希望者には実習も。テキスト代など15,000円。その他必要経費、申込方法など詳しくは同センターへお問い合わせください

## 秋田テルサの料理教室

時間は10:00～13:00、会場と申し込みは秋田テルサ。☎(826)1800  
 ①ワニ型のメロンパン▶6月5日(水)。材料費1,800円、定員12人  
 ②焼きチーズタルト▶6月12日(水)。材料費1,900円、定員12人 ③信州おやき▶6月14日(金)。材料費1,800円、定員16人 ④豚肉料理▶6月19日(水)。材料費1,900円、定員20人  
 ⑤米粉のお菓子▶6月21日(金)。材料費1,800円、定員16人

## みんなの掲示板①

**お弁当づくり大作戦～お母さんのカブをあげよう**…変わりごはん、肉・野菜料理など。日時▶5月31日(金)、6月7日(金)・14日(金)、10:00～13:00 **会場**北部市民サービスセンター **材料費**▶700円 **先着**▶20人 **申込**▶5月21日(火)9:00から北部地域住民自治協議会☎(846)1133  
**身体障がい者お料理体験**…①身体障害者手帳があるかたと、②ボランティアの参加を募集。日時▶6月30日(日)9:30～15:00 **会場**▶遊学舎 **参加費**▶①500円、②無料 **先着**▶①4人、②8人 **申込**▶障害者生活支援センターほくと☎・FAX(873)7804  
**国民文化祭「能狂言の祭典」への出演をめざすための講座**…中学・高校生が対象。6月～来年9月に月2回(土・

日曜)の稽古(日程は個人ごとに決めます)。講師は能楽・喜多流正教授の渡邊豊治さん。受講無料ですが、足袋、扇などは各自で準備。申込方法など詳しくは渡邊さんへ。☎(864)3705

## 催し物

- ・料金の記載がないものは無料です
- ・申込方法がないものは直接会場へ

## 東部公民館の親子田植え体験

**対象**▶小学生の親子 **日時**▶6月1日(土)9:30～13:00 **会場**▶公民館周辺の田 **昼食代**▶1人200円 **先着**▶10組 **申込**▶5月20日(月)9:00から東部公民館☎(834)2206

## アルヴェで実験とものづくり

会場は①②がアルヴェ4階自然科学学習館、③が2階多目的ホール。  
 ①**レッツ チャレンジ! サイエンス**…秋田大の学生による児童向け科学実験。**対象**▶小・中学生とその保護者 **日時**▶5月19日(日)10:00～15:30 **問**▶秋田大学教育文化学部理科教育学研究部の川村さん☎(889)2524  
 ②**プラスチックの科学**…実験、ものづくり体験など。**対象**▶小学生以上(小3以下は保護者同伴) **日時**▶6月9日(日)13:00～14:30 **先着**▶20人 **申込**▶5月28日(火)9:00から自然科学学習館☎(887)5330  
 ③**おやこものづくり教室**…パタパタ飛行機づくり。**対象**▶小学生以上(保護者同伴) **日時**▶6月16日(日)13:00～14:30 **先着**▶20人 **申込**▶6月4日(火)9:00から自然科学学習館☎(887)5330

## 県スポーツ推進委員研究大会記念講演

「教育とスポーツの狭間で歩み来て」と題し、元能代市教育長の野中和郎さんが講話。  
**日時**▶5月25日(土)13:40～15:10 **会場**▶文化会館(ご希望のかたは、当日13:20までに直接会場へ)  
**問**▶スポーツ振興課☎(866)2247

## 土崎図書館でチェロ演奏会

群馬交響楽団チェロ首席奏者の柳田耕治さんが演奏します。定員70人。  
**日時**▶6月9日(日)13:00～14:30

大森山動物園は40周年

## 春の動物ふれあいフェスティバル

6月2日(日)  
9:00～



動物パレード、ウオーククイズ(正解者に抽選でプレゼント)、動物舎裏側探検など。みんなで来てネ! 入園料700円。中学生以下無料。☎(828)5508

**会場**▶土崎図書館2階研修室  
**申込**▶5月21日(火)10:00から土崎図書館☎(845)0572

## みんなの掲示板②

**セリオン婚活パーティー「みなとコン」(20歳以上)**…日時▶5月25日(土)18:30～ **会場**▶セリオン **会費**▶男性5,000円、女性2,500円 **定員**▶各25人 **申込**▶5月23日(木)までセリオン☎(857)3381  
**講演会「ストップ・ザ・悪徳商法」**…講師は秋田県生活センターの佐藤貞悦さん。日時▶5月27日(月)14:00～15:30 **会場**▶遊学舎 **定員**▶100人 **申込**▶あすの秋田を創る協会事務局の武田さん☎(839)8191  
**三庁見学(山王の裁判所・検察庁・法務局)**…日時▶5月30日(木)10:00～12:00 **定員**▶40人 **申込**▶5月20日(月)～28日(火)に、秋田地方・家庭裁判所☎(824)3121・内線510  
**国際ソロプチミストチャリティーコンサート**…出演はオペラユニット「レジェンド」と「鍵盤男子」。日時▶6月7日(金)18:30～ **会場**▶アトリオン **当日券**▶3,500円 **問**▶国際ソロプチミスト秋田の西村さん☎(833)0661  
**秋田清掃登山**…参加費は各500円。いずれも市役所集合。①6月9日(日)6:00集合、獅子ヶ鼻湿原(にかほ市)へ ②6月23日(日)5:00集合、秋田駒ヶ岳へ **申込**▶秋田清掃登山連絡協議会の大山さん☎080-1654-5240  
**海上自衛隊東京音楽隊コンサート**…整理券は5月22日(水)からイオンモール秋田などで配布。日時▶6月9日(日)14:00～ **会場**▶県民会館 **問**▶自衛隊秋田地方協力本部☎(823)5404



講座

・料金の記載がないものは無料です  
・申込方法がないものは直接会場へ

竿燈の小若・お囃子講習会

対象▶小学4～6年生(お囃子は年齢・性別不問) 日時▶6月3日(月)～13日(木)の19:00～20:00(日曜は除く)  
会場▶大町のねぶり流し館  
問▶秋田市竿燈会 ☎(865)6200

地蔵田遺跡で土器づくり

成形と焼成(野焼き)は別日です。毎日参加しなくても可。材料費500円。  
日時▶5月20日(月)～24日(金)、10:00～16:00 会場▶御所野の弥生つこ村  
申込▶文化振興室 ☎(866)2246

転勤奥様教室

郷土料理教室や施設見学などを通して友人づくり。材料費実費あり。  
対象▶秋田市に転入して3年以内のかた 日時▶6月6日(木)～12月に各月1回、10:00～12:00 会場▶サンパル秋田(文化会館内) 先着▶20人  
申込▶5月21日(火)9:00から中央公民館 ☎(824)5377

エコな話と新聞エコバッグ作り

日時▶5月30日(木)13:30～15:30  
会場▶中央図書館明德館 定員▶20人  
申込▶5月20日(月)から29日(水)まで環境都市推進課 ☎(866)2943

花と緑のガーデニング

ハーブの植え方、育て方など。  
日時▶6月4日(火)10:00～11:00  
会場▶一つ森公園コミュニティ体育館 参加費▶500円 先着▶40人  
申込▶5月20日(月)から24日(金)まで秋田市総合振興公社 ☎(829)0221

キタスカの女性セミナーと教育級

会場と申し込みは北部市民サービスセンター(キタスカ)。☎(893)5969  
みなと女性セミナー…身近な生活課題や女性としての生き方などの学習と交流。対象▶北部地域に住む女性  
日時▶6月11日(火)～来年3月に10回(第2火曜)、10:00～12:00  
学級運営費▶2,000円 先着▶100人

明德館開館30周年記念 市民文化講演会



石川達三

「時を刻む芥川賞」

6月13日(木)10:00～11:30  
中央図書館明德館2階研修ホール

芥川賞第一回受賞者の石川達三(横浜市出身)を中心とした文学について、秋田県生涯学習センターシニアコーディネーターの北条常久さんが講話。関連資料の展示もあります。無料。先着50人。

申し込み 5月21日(火)9:00から明德館 ☎(832)9220

申込期間▶5月21日(火)～30日(木)  
家庭教育学級「キャッチボールゼミ」…ふれあいの大切さや子どもを取り巻く環境の学習と交流。実費負担あり。対象▶小・中・高校生の親  
日時▶6月26日(水)～来年2月に9回(原則水曜)、10:00～12:00 先着▶30人 申込▶5月27日(月)9:00から

南部家庭教育学級

子育ての情報交換、講話、3B体操、料理教室、親子の工作教室と交流。  
対象▶南部地域の小・中学生の保護者  
日時▶6月20日(木)～11月21日(木)に6回(第3木曜)、10:00～12:00  
会場▶南部公民館 材料費▶実費  
申込▶学校で配布する申込書で6月10日(月)まで南部公民館 ☎(832)2457

勤労青少年ホームの教室

39歳以下のかたが対象です。会場はサンパル秋田。申し込みはいずれも5月22日(水)9:00から勤労青少年ホームへ。☎(824)5378

- ①基本の和食(魚の塩焼き、お吸い物、煮物など)…日時▶6月18日(火)18:30～20:30 材料費▶800円 先着▶16人
- ②ペン字レッスン…日時▶6月19日(水)・26日(水)、7月3日(水)、19:00～20:30 先着▶18人

女性学習センターの教室

①③はどなたでも、②は女性が対象。会場はサンパル秋田。申し込みはいずれも5月20日(月)9:00から女性学習センターへ。☎(824)7764

- ①美しい文字に挑戦(ボールペン、万年筆など)…センター登録グループの体験講座。日時▶5月27日(月)、6月3日(月)、10:00～12:00 定員▶20人
- ②ワークライフセミナー「アサーティブ(※)コース」…人間関係を良好に保つための方法など。「パステル和みア

ート」体験も。講師はフェミニストカウンセラーの松葉谷温子さん。日時▶6月18日(火)～7月23日(火)に5回(火曜)、18:30～20:30 定員▶20人 ※アサーティブ=相手も大切に、前向きに率直に自分を表現すること。

③仏像の魅力・その形とところ…講師は歌人の東海林諦顕さん。日時▶6月20日(木)～7月25日(木)に5回(木曜)と、9月5日(木)～19日(木)に3回(木曜)、10:00～12:00 定員▶30人

秋田の歴史を学ぶ講座

①秋田の史跡を学ぶ会公開講座…「維新の人柱・群像～廃藩置県の陰で」と題し、明治維新を考える会主宰の吉田昭治さんが講話。

日時▶6月12日(水)10:00～12:00  
会場・問▶東部公民館 ☎(834)2206

②佐竹史料館学習講座「男鹿の鹿狩り」…日時▶6月21日(金)・28日(金)、13:30～15:30 会場▶ジョイナス(千秋) 受講料▶500円 定員▶30人  
申込▶5月20日(月)9:00から佐竹史料館 ☎(832)7892

パソコンにチャレンジ

高齢者・軽度の障がいがあるかたのための教室(6月分)…会場は遊学舎。受講料など8,260円。定員各10人。

①ワード(基本)▶3日(月)～28日(金)に8回、10:00～12:00 ②ワード(名刺、チラシ作り)▶3日(月)～21日(金)に8回、10:00～12:00 ③エクセル▶3日(月)～21日(金)に8回、13:30～15:30 申込▶NPO法人あい

☎(829)1113・FAX(826)1885  
エクセル基礎(表計算、グラフ作成)…日時▶6月7日(金)10:00～15:00  
会場▶雄和市民サービスセンター テキスト代▶800円 先着▶10人  
申込▶5月20日(月)9:00から雄和市民サービスセンター ☎(886)5540

\*「ウェルカムミュージック」は秋田商工会議所との連携事業です。詳しくは観光物産課へ。☎(866)2112

民謡の演奏と一緒に「秋田音頭」などの軽快な手踊りを披露



# ウェルカムミュージック

## 観光客を民謡でおもてなし

ゴールデンウィーク初日の4月27日、秋田駅の改札口に民謡の生唄が響き渡りました。これは、観光客を軽快な生演奏でお出迎えする「ウェルカムミュージック」の様子。浅野梅若社中の演奏に、観光客のみなさんが思わず足を止めて聴き入っていました。

今後は、竿燈まつりや大型観光企画「秋田デスティネーションキャンペーン」(10月～12月)に合わせて行い、秋田の玄関口を盛り上げます。



あきた観光レディーもお手伝い