

平成26年度

認可保育所入所申し込み

平成26年度に認可保育所(認定こども園(※)を除く)へ、お子さんの入所を希望されるかたは、11月7日(木)から13日(水)までに印鑑をお持ちのうえ、下記の受付場所でお申し込みください。

問い合わせ 子ども育成課 ☎(866)2094

※認定こども園…幼稚園と保育所のサービスを一体的に提供します。入園は直接各施設への申請となりますが、保育に欠ける(日中保育できない)お子さんの認定は市が行います。

入所申請ができるかた

入所初日に秋田市に住民票があり、保護者が次の理由でお子さんを保育できない場合(入所は生後8週を経過してから)

- ①保護者(父、母、同居の60歳以下の祖父母)が日中(1日5時間以上かつ週4日以上)働いているか、働く予定の場合
- ②母親が出産前後の場合(出産予定の産後産後各8週の期間内)
- ③保護者が病気療養中の場合
- ④保護者が病人や心身障がい者などを介護している場合
- ⑤災害の復旧活動をしている場合

* 現在妊娠中で、産休・育休取得後、平成27年3月末までに職場復帰されるかたも仮申請ができます。

申請用紙はこちらで

子ども育成課(市役所3階)、子ども未来センター(アルヴェ5階)、北部・西部・河辺・雄和の各市民サービスセンター、各認可保育所

受付期間 11月7日(木)~13日(水)

受付場所

- 市役所議事棟 1階第4委員会室…8:30~17:00
- 子ども育成課…17:00~19:00
- 子ども未来センター…9:00~18:00
- 北部・西部・河辺・雄和の各市民サービスセンター…8:30~17:15
- 各公立保育所(12か所)…8:30~17:00



来年4月1日から民間移行する公立保育所

- 保戸野保育所→社会福祉法人太東会へ
- 手形第一保育所→社会福祉法人グリーンローズへ
- 牛島保育所→社会福祉法人秋田聖徳会へ

民間移行を予定している公立保育所

- 平成28年度に移行予定→土崎・川口・泉の各保育所
- 移行時期は未定→寺内保育所、河辺・雄和地区の保育所

平成26年度認可保育所一覧

病後児保育
休日保育
一時預かり

地区	保育所名…定員	所在地	電話番号	一時預かり	休日保育	病後児保育	
北 部	北保育園…45人	下新城中野字街道端西	873-5248				
	土崎保育所(公立)…120人	土崎港中央六丁目	845-1571	●			
	港北チャイルド園…100人	土崎港北六丁目	845-7166	●●			
	ふじ保育園…120人	飯島飯田一丁目	816-0550	●			
	あきたチャイルド園…150人	土崎港西三丁目	846-6731	●			
	寺内保育所(公立)…120人	寺内油田二丁目	863-6253	●			
	こどものいえ保育園…30人	外旭川字三後田	893-4340	●			
	ナーサリーふじ…100人	飯島西袋一丁目	893-5880	●		●	
	◆★外旭川幼稚園附属 わんわん保育園…35人	外旭川字梶ノ目	868-1136	●			
	中 央	泉保育所(公立)…120人	泉中央五丁目	823-1626	●		
白百合保育園…210人		八橋鯉沼町	823-5361	●●●			
保戸野保育所(公立)…60人		保戸野鉄砲町	823-6928	●			
★聖園ベビー保育園…60人		保戸野すわ町	862-1004				
かわしり保育園…60人		山王臨海町	823-3254	●●			
第一ルンビニ園…150人		旭南一丁目	862-3857	●●			
第二ルンビニ園…150人		川元小川町	862-3858	●●			
あきた保育園…90人		南通築地	833-4614	●		●	
榎山保育園…90人		南通宮田	832-5008	●●			
川口保育所(公立)…60人		榎山登町	832-4582	●			
みどり保育園…70人		榎山南中町	835-9298	●			
城南園…60人		榎山古川新町	832-3512	●			
ウエルビーいずみこども園…90人		泉菅野二丁目	896-6277	●			
みつば保育園…30人		保戸野八丁	874-9881	●			
わかこま保育園…90人		山王六丁目	862-0266	●●			
あきた中央保育園…110人		保戸野千代田町	896-0121	●			
◆★ノースアジア大学附属 のびのび保育園…60人		茨島四丁目	823-4540	●			
西 部	南通すこやか保育園…60人	中通五丁目	874-8102	●			
	こぐま保育園…30人	泉菅野二丁目	866-7767	●			
	日新保育園…150人	新屋町字関町後	828-3211	●			
	勝平保育園…150人	新屋松美ガ丘南町	823-4520	●			
	やまばと保育園…60人	新屋寿町	865-0633	●			
	はねかわ保育所…50人	下浜羽川字下山	879-2139	●			
	★グリーンローズ保育園…50人	新屋表町	828-3049	●			
	東 部	手形第一保育所(公立)…60人	手形休下町	834-0766	●		
		ひがし保育園…70人	手形字扇田	835-6730	●		
		秋田保育所ひまわり保育園…70人	手形休下町	832-6812	●		
こぼと保育園…100人		広面字釣瓶町	834-3429	●			
さくら保育園…100人		桜二丁目	884-7377	●			
こひつじ保育園…60人		広面字近藤堰越	835-1227	●			
こどものくに保育園…60人		東通二丁目	834-9548	●			
あさひ保育園…90人		手形字山崎	832-8833	●●			
★秋田駅東保育園…69人		東通三丁目	837-4152	●			
◆★こまどり幼稚園附属 保育園…50人		横森五丁目	834-8130	●			
南 部	牛島保育所(公立)…60人	牛島東六丁目	832-3045	●			
	かんば保育園…130人	牛島西一丁目	832-9645	●			
	あおぞら保育園…120人	仁井田字仲谷地	839-5375	●●●			
	大野保育園…140人	仁井田字西湯敷	834-9200	●			
	★あおぞら乳児園…45人	御野場六丁目	839-7979	●			
	ごしょの保育園…180人	御所野地藏田二丁目	892-7555	●			
	上北手保育園…90人	上北手猿田字苗代沢	839-3595	●			
	◆★にいだベビー園…60人	仁井田本町三丁目	874-7751	●			
	◆★四ツ小屋幼稚園附属 保育園…20人	四ツ小屋字城下当場	839-2734	●			
	河 辺	河辺保育所(公立)…150人	河辺北野田高屋字上前田表	882-3056	●		
岩見三内保育所(公立)…45人		河辺三内字外川原	883-2555	●			
雄 和	新波保育所(公立)…45人	雄和神ヶ村字陳笠	887-2014	●			
	川添保育所(公立)…110人	雄和楳川字長者屋敷	886-2139	●			
雄 和	雄和中央保育所(公立)…70人	雄和種沢字戸草沢	886-2595	●			

◆=認定こども園。入園など詳しくは各施設へ
 ★=3歳を迎えた年度で卒園となります。引き続き認可保育所への入所を希望する場合は、新たに申請が必要です
 「休日保育」欄が「●」の施設は、他園のお子さんを受け入れます

地域の子育て交流ひろばで遊ぼう！

ハロウィーン

Halloween in キタスカ

日時▶10月23日(水)～30日(水)、9:00～17:00

会場▶北部市民サービスセンター子育て交流ひろば

対象▶就学前の親子

内容▶変身グッズでハロウィーン気分♪ お面や魔法のステイック、ねこポシェットが作れるよ！ 参加無料。直接会場へ

問▶北部子育て交流ひろば☎(893)5985



認定保育施設の入所申し込み

市では、認可外保育施設のうち、市で定めた基準を満たした下記の施設を「認定保育施設」として運営費の一部を助成しています。認定保育施設は通常保育のほか、夜間・休日保育など、さまざまなサービスを提供しています。入所申し込みなど、詳しくは各施設へお問い合わせください。

地区	保育所名…開所時間	所在地	電話番号
北部	キッズステーション しょうぐんの…7:00～19:30	將軍野青山町	816-0760
	豆の木保育園…7:30～18:30	外旭川字三後田	868-5257
中央	めばえ保育園…7:30～19:00	八橋本町六丁目	863-2571
	くれよんハウス…7:00～23:00	保戸野千代田町	865-5029
	どんぐりホーム…24時間	山王二丁目	863-3606
	大町子供の家…24時間	大町五丁目	823-4859
西部	山王幼稚園附属さんさん 保育園…7:00～19:00	山王中園町	863-0336
	カナリヤ保育園…24時間	千秋北の丸	835-8312
	エンジェルハウス かつひら…7:30～19:30	新屋松美ガ丘北町	867-0556

幼稚園の入所申し込み

ご希望のかたは、お住まいの小学校区にある幼稚園に入園できます。詳しくは各施設へお問い合わせください。

保育所名…対象年齢	所在地	電話番号
金足西幼稚園(2歳児～)	金足大清水	873-2152
上新城幼稚園(1歳児～)	上新城五十丁	870-2645
太平幼稚園(2歳児～)	太平目長崎	838-2040

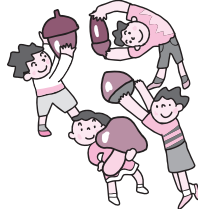
親子ふれあいあそび

日時▶10月29日(火)10:30～11:30

会場▶雄和市民サービスセンター2階

対象▶就学前の親子。参加無料。先着15組

申込▶10月21日(月)9:00から雄和子育て交流ひろば☎(886)5530



ピラティスでリフレッシュ

日時▶11月13日(水)①10:00～10:50、②11:00～11:50

会場▶雄和市民サービスセンター2階洋室2

対象▶就学前の親子。参加無料。先着各8組

申込▶10月21日(月)9:00から雄和子育て交流ひろば☎(886)5530

ママと赤ちゃん・心と心のふれあいタイム

日時▶11月8日(金)10:30～12:00

会場▶河辺市民サービスセンター3階和室

対象▶生後3か月～1歳未満のお子さんと保護者。先着10組

内容▶助産師によるベビーマッサージと育児相談。参加無料

申込▶10月28日(月)10:00から河辺子育て交流ひろば☎(882)5146

親子で楽しむわらべうたプラス

日時▶10月22日(火)11:00～12:00

会場▶中央図書館明徳館フォンテ文庫(フォンテAKITA6階)

対象▶0歳～3歳のお子さんと保護者

内容▶わらべうたや絵本の読み聞かせと、講話「乳幼児の食の不安解消」。参加無料。直接会場へお越しください

問▶フォンテ文庫☎(893)6167

親子で遊ぼう！

●入場無料 ●直接会場へお越しください

会場	催し(対象)	内容	日時
御所野の中央シルバーエリア屋内運動広場 間…子ども未来センター☎(887)5340	パンダ広場(就学前)	かけっこ、体操	10/30(水)10:15～11:15
西部子育て交流ひろば☎(826)9007	おもいっきりあそびday(就学前)	ゲームで楽しむ交通安全	10/30(水)10:00～12:00
河辺子育て交流ひろば☎(882)5146	はっぴいーるーむ(就学前)	秋の歌、エプロンシアター	10/22(火)10:30～10:50
雄和子育て交流ひろば☎(886)5530	ぐーちよきばあ(就学前)	人形劇「赤ずきん」	10/22(火)10:30～10:50
フォンテ文庫☎(893)6167 フォンテAKITA6階	親子で Let's enjoy English!(0歳～小2)	英語で楽しいトーク	11/ 2(土)11:15～11:45
	作ってあそぼう工作会(2歳～小3)	工作「くびふりアニマル」	11/ 9(土)11:15～11:45
雄和図書館☎(886)2853	おはなし会(幼児～小3)	絵本、紙芝居の読み聞かせ	10/26(土)11:00～12:00

*子育て交流ひろばは、各市民サービスセンターの2階(雄和は1階)です。