

# 広報 あきた

市民の生活情報誌

2014  
平成26年  
7月4日号  
NO.1820

緑濃く、水清らかな伏伸の滝  
——  
自然が織りなす初夏の恵み——

- 2…市長コラム
- 4…アルヴェが10周年
- 6…ナカイチ祭／土崎港曳山まつり
- 8…秋田市功労者表彰
- 10…市役所からのお知らせ
- 14…胸部検診の日程
- 18…育児 情報チャンネルa
- 24…拍手喝采 国文祭！



5月27日、ハピネットのみなさんが報告に訪れてくれました

# 日々初心

市長コラム・日々初心  
市長 ● 穂積 志(もとむ)

## V I V A ハピ ネット

平成22年10月16日、ここ秋田市で「産声」をあげた秋田ノーザンハピネット。当日、私も観戦した県立体育館での開幕戦を、今でも鮮明に覚えています。

また、今年1月、本市で行われたbjリーグ・オールスターゲームや、5月のプレイオフ、対青森ワッツ戦などにも駆けつけ、スタンドのブースターと一体になって声を張り上げたりもしました。

そして、念願の東京・有明コロシアムで手にした、東地区優勝とリーグ準優勝のタイトル。5月24日・25日の両日、私は「東北六魂祭」のため山形市に出張中で、有明での応援はかたがたありませんでしたが、観戦したかたがたの話やマスコミ報道、そして、市役所に報告に来てくれた中村ヘッドコーチや選手の話を知っていると、そのときの興奮や感動がひしひしと伝わってきました。本当に、今シーズンのハピネットの活躍には、市民県民の一人として感動し、勇気と

元気をもらいました。

秋田にはサッカーのブラウブリッツも

あれば、ラグビーのノーザンブレッツもあります。有明コロシアムをチームカラーのピンク色に染めたハピネットブースターの熱気が強烈に印象に残ったように、地域スポーツの持つ力には、今更ながら本当に驚かされます。

私は、これほど都市の一体感を分かりやすく体現できるものは、他にないのではと思うときがあります。現在、本市の総合計画「県都『あきた』成長プラン」で、6つの成長戦略を示し、いの一に「都市イメージ『ブランドあきた』の確立」を掲げていますが、今回のハピネットの快挙は、一層このブランドに磨きをかけてくれました。

スポーツを通じた盛り上がりは、さまざまな場面に波及します。ひと頃、ポルトタワー・セリオンが、応援の意味を込めてピンクにライトアップされたり、エリアな

感動をありがとう！



かいちのマスクット「与次郎」が、ピンクのチームTシャツを着ていたこともありました。そして、その経済効果。直接的なチケット収入やグッズ販売に加え、人が動くことによる交通費や宿泊費、土産代、さらにアウェー(敵地)での地元特産品の販売などは、まさに「外貨」の獲得にもなります。

ほかにも、廃校となった上新城中学校のグラウンドは、現在、ハピネットが地域と共同で立ち上げた農業法人の手により、ブルーベリーや野菜などの畑として活用されています。スポーツの力が、意外なところでも地域活性化へ裾野の広がりを見せており、今後の新たな展開に期待したいものです。

さて、この梅雨が明ければいよいよ夏本番です。くれぐれも、健康には十分留意して良い夏をお過ごしください。

◆秋田市ホームページで市長の動向や記者会見の内容などをお伝えしています。

「市長ほっとコーナー」 <http://www.city.akita.akita.jp/city/mayor/>

赤れんが郷土館  
キャンドルナイトと  
雅楽の調べ

7月7日(月)  
19:00~20:00

観覧  
無料



国の重要文化財、大町の旧秋田銀行本店本館(赤れんが館)が、明治45年7月7日に完成したことを記念して、建物周辺を七夕飾りとロウソクの灯りで演出する“キャンドルナイト”を行います。雅楽演奏や神楽舞などのステージイベントも。直接会場へお越しください。

\*雨天の場合、ステージイベントは赤れんが郷土館館内の旧営業室で行います。

企画展

四季彩の街  
郷土の版画家たち

7月5日(土)▶9月7日(日)  
9:30~16:30

観覧料▶200円(高校生以下無料。年間パスポート500円も販売中)



「一月」(1982年)  
池田修三

ふるさとの四季のうつろいや人々の姿を、真摯に見つめ描いた秋田の木版画家・勝平得之、伊藤真人、小泉隆二、池田修三。4人の作家の多様な表現や特色を紹介し、彼らの魅力に迫ります。

問い合わせ 赤れんが郷土館☎(864)6851

佐竹史料館企画展

江戸時代の幽霊と妖怪

7月20日(日)

11月30日(日)

9:00~16:30

秋田の藩政期の幽霊や妖怪について、その表現や記録などを当時の人々の暮らしとともに紹介します。観覧料100円(高校生以下無料)。ぜひご覧ください。

\*展示替えのため、7月7日(月)から19日(土)まで臨時休館します。

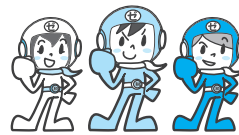
問い合わせ 佐竹史料館☎(832)7892



「地獄涅槃図下絵」  
荻津勝章 筆

ページめくりカレンダー  
気になる情報はページ(P)をめくってネ!

月 日	イベント名・事業名▶掲載ページ
7/4(金)	広報あきた発行日
5(土)	今回の広報あきたと一緒に、「ごみの分け方・出し方手引き」を市内各世帯に配布しました。ぜひご活用ください。 環境都市推進課☎(866)2943
6(日)	
7(月)	
8(火)	
9(水)	
10(木)	市職員(職務経験者)の採用試験▶P10
11(金)	・千秋美術館 草間彌生 永遠の永遠の永遠(~9/7)▶P6
12(土)	・市の記念日▶P8
13(日)	・クアドーム ザ・ブーンの入館料半額▶P9
14(月)	
15(火)	・市立病院 感染予防教室▶P20
16(水)	・“なんびあ” ぼかぼかる一む▶P19
17(木)	
18(金)	広報あきた発行日
19(土)	・アルヴェ Summer Summerフェスタ(~21日)▶P4
20(日)	・土崎港曳山まつり(21日も)▶P7



今月納期の市税

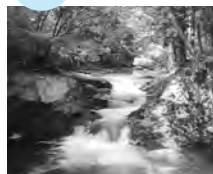
固定資産税第2期  
国民健康保険税第1期

納税課☎(866)2059  
国保年金課☎(866)2189

納期限は7月31日(木)です。納期限内に納めてくださるようお願いします。

市税の納付は、簡単で便利な口座振替をご利用ください。口座振替の場合、納期の最終日が口座引き落とし日になります。

表紙のはなし♪



太平山からの豊富な水が、三段の岩場を豪快に流れ落ちる河辺・伏伸の滝。これからの季節、涼を求めるには絶好のスポットです。心癒され、会話も楽しくなりそうですね♥

編集発行■秋田市広報広聴課☎(866)2034

“広報あきた”は毎月第1・第3金曜日発行です。

秋田市ホームページ <http://www.city.akita.akita.jp/>

秋田市公式ツイッター <https://twitter.com/akitacity>

秋田市Facebookページ

<https://www.facebook.com/city.akita>

# アルヴェ Summer Summer フェスタ★2014 7月19日(土)▶21日(月・祝)



問い合わせ 市民交流プラザ管理室 ☎(887)5310



19日  
開催

- 子ども未来センター夏まつり(多目的ホールで) … 10:00～12:00と13:00～15:00の2回。輪投げや魚釣り、お面づくりのコーナーなど。子どもおみこしやアンパンマン音頭を踊る、お楽しみステージも！  
**おみこしを担ぐお子さんを募集(3歳前後)**…午前・午後で各先着12人。申し込みは7月7日(月)9:00から子ども未来センターへ。☎(887)5340
- エキナカ音楽祭(ぼぼろーどで)…10:00～17:00。アカペラグループや吹奏楽団などのミニコンサート。

19日  
20日  
開催

- 自然科学学習館 with すイエんサー ～サイエンス☆ワールド☆リターンズ～ (①②はきらめき広場、③は多目的ホールで)  
①実験&体験コーナー→10:00～16:00  
②すイエんサーガールズショー→13:00～と15:30～の1日2回公演(30分程度)。先着各100席。観覧希望のかたは、7月8日(火)9:00から自然科学学習館へ電話でお申し込みください。☎(887)5330 \*立ち見も可。  
③ワークショップ・ペーパーダウンヒルに挑戦(20日のみ開催)→10:15～、11:30～、14:00～の3回。A4用紙が地面に着くまでの時間を競います。小学3年生以下は保護者同伴でどうぞ。各回の開始15分前から、会場で整理券を配布します。先着各20人。県立博物館コーナーもあります。



すイエんサーガールズ

19日  
20日  
21日  
開催

- アルヴェ映画祭(ルミエール秋田で)…上映予定は「るろうに剣心」「劇場版 銀魂」ほか。上映時間など、詳しくは左記ホームページをご覧ください。
- 飲食屋台、地元農産加工品販売(きらめきコートで)…10:00～16:00

**3夜連続コンサート♪** 18:00～20:00、きらめき広場で。観覧無料。

19日  
出演



ブルース・ロックバンド  
MONSTER大陸

20日  
出演



飯田さつき  
VOCALIST  
野口久和

21日  
出演



JAZZ TRIO  
BONANZA

21日  
開催

- “輪茶フェス”手作りマーケット(きらめき広場で)…10:00～16:00。作家市、雑貨市、ステージパフォーマンスなど。
- 「秋田の元気は、笑いとお会いから」(多目的ホールで)…①②は入場無料、直接会場へお越しください。  
①笑い編ステージショー→14:00～。出演は、ブラボー中谷さんと“秋田住みます芸人”のちえす  
②出会い編トークショー→15:30～。出演は、料理研究家でタレントのベリッシモ・フランチェスコさん  
③婚活パーティー→18:00～。館内のレストランで。詳しくは、左記ホームページをご覧ください。



ベリッシモさん



ブラボー中谷さん



ちえす

秋田拠点センターアルヴェ

おかげさまで10周年!



イベントの詳細内容は、市民交流プラザホームページをご覧ください。

<http://www.alve.jp/>

秋田市民交流プラザ

検索



# アルヴェのイベント め・じ・ろ押し

## 「第29回国民文化祭・あきた2014」 アルヴェでのおもな事業(予定)

- ・市民パフォーマンスイベント  
…10月4日(土)～25日(土)
- ・秋田市工芸品・農産加工品フェア  
…10月12日(日)・13日(月・祝)
- ・秋田<sup>かも</sup>醸しまつり2014  
…10月18日(土)・19日(日)
- ・ミスユニバース秋田大会・  
セミファイナル…10月25日(土)
- ・第24回秋田市男女共生フォーラム  
…10月26日(日)



作品「負ケテタマルカ!!」

平成16年7月にオープンした秋田拠点センターアルヴェ。恒例の「サマサマフェスタ」を皮切りに、たくさんのイベントで開館10周年を盛り上げます！  
秋田駅周辺に多くの人がつどい、交流し、元気を生み出す拠点施設として、アルヴェをこれからもよろしくね！

## 今後のおもな大型イベント

- ・エフエム秋田30周年記念事業～大鉄道ジオラマ博とのりもの展…8月8日(金)～17日(日)。入場料800円、小・中学生400円。詳しくはエフエム秋田へ。  
☎(824)1155
- ・エキヨコまつり2014…11月8日(土)・9日(日)。入場無料。NHKスタジオでの放送体験、ワンワンとあそぼうショーなど。詳しくはNHK秋田放送局ハートプラザへ。☎(825)8111

## 負ケテタマルカ!! 本田<sup>こうき</sup>紘輝 展覧会

10月14日(火)▶24日(金)  
多目的ホール 入場無料

8歳から4年間、脳腫瘍と闘い、12年の短い生涯を終えた本田紘輝さん。圧倒的な迫力で観る人の心を揺さぶる作品を、ぜひご覧ください。両親の講演会、ドキュメンタリー番組の放映なども予定。

問 市民交流プラザ管理室 ☎(887)5310

## アルヴェの公共棟がますます便利に！

ネット環境を充実！

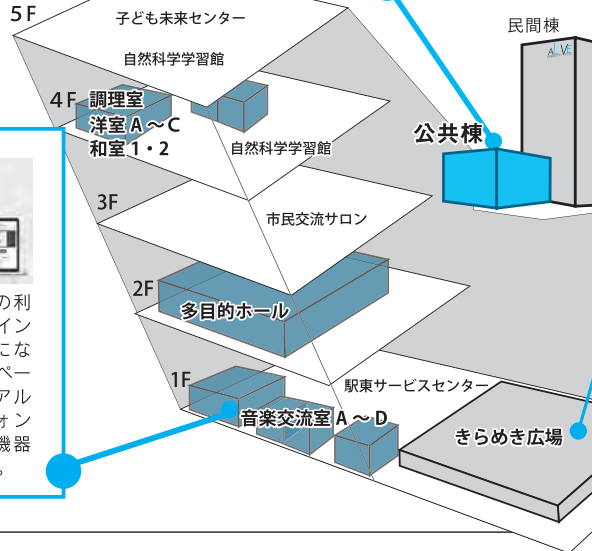
10月1日からリニューアル予定

**Wi-Fi スタート!**

公共棟の全エリアで、Wi-Fi(ワイファイ)が使えるようになります。接続台数・時間は無制限の予定です。

**ネット予約スタート!**

公共棟の有料施設の利用予約が、24時間インターネットで可能になります。公式ホームページも全面リニューアルして、スマートフォンやタブレット端末機器などにも対応します。



### SNSをフル活用!

フェイスブックやツイッターなどのソーシャルネットワークサービス(SNS)を使って、リアルタイムに情報を発信します。

### イベント中継をサポート!

きらめき広場などで、イベントのインターネット中継を行いたい場合、無料でお手伝いします。お気軽にご相談ください。

\*Wi-Fi=無線でインターネットなどに接続できるサービス。

待ちきれない！  
夏のイベント

美術館



千秋美術館の  
とっておき  
情報をご紹介  
☎(836)7860

に行こう！

千秋美術館開館25周年記念  
秋田県立美術館リニューアルオープン1周年記念

くさまやよい  
**草間彌生 永遠の永遠の永遠**

会期 **7月11日(金)▶9月7日(日)**  
10:00~18:00(入館は17:30まで)

会場 **千秋美術館/県立美術館 1階 県民ギャラリー**

観覧料 1,200円(1,000円) 大学生600円(500円)  
高校生以下無料

( )内は20人以上の団体、前売り、障がい者割引料金

企画展関連行事

こども  
ワークショップ  
かぼちゃの量感画



南瓜 2007年  
Photo by Norio Ueno

日時 7月31日(木)14:00~16:00

5歳以上が対象です。かぼちゃ独特のゴツゴツ感やどっしりとした重みを、紙ヤスリにオイルパステルを使って表現。千秋美術館3階講堂で。参加費500円。先着20人。申し込みは7月7日(月)から千秋美術館へ。

映画上映会「≡ 草間彌生 わたし大好き」

(2008年 102分 監督:松本貴子)

日時 8月10日(日)、11:00~と14:00~

モノクロの連作「愛はとこしえ」50作品が完成する貴重な瞬間など、草間彌生の創作活動と日常に密着したドキュメンタリー映画を上映します。にぎわい交流館で。鑑賞無料。定員各回250人。7月11日(金)から、千秋美術館、県立美術館の受付で整理券を配布します。

学芸員  
米山の  
オススメ



美術館学芸員が、  
企画展から注目の  
一品を紹介します。



チューリップに愛をこめて、  
永遠に祈る 2011年

水玉は、網目とならぶ草間彌生を象徴するモチーフです。表面を赤い水玉に覆われたチューリップは、まるで水玉が無限に広がる宇宙に溶け込んでしまったかのようです。水玉に覆われた空間で、みなさんも草間ワールドを体感してください！

©YAYOI KUSAMA, Courtesy of Victoria Miro Gallery, OTA FINE ARTS.

エリアなかいち **2**周年



与次郎

にぎわい広場と  
にぎわい交流館

7月26日(土)・27日(日)

**ナカイチ祭2**

26日

**ヨジロックフェスティバル2014**

10:00~17:00。全国から約20体のご当地キャラが大集合！音楽フェスをテーマに、歌やダンスで与次郎の誕生日をお祝いします。司会は、アイドルグループ「BiS」の元メンバー・寺嶋由芙さん。観覧無料。

おもな出演キャラ…ゾンベアー(北海道小樽市)、落ち武者くん(宮城県大崎市)、さのまる(栃木県佐野市)、うなりくん(千葉県成田市)、真田幸丸(長野県上田市)

ほろ酔いジャズナイト

トーク&ライブ~POPにスイング!~

17:30開演。エフエム秋田の看板番組。素敵なトークとクールな演奏をお楽しみください。入場料3,500円。前売券(3,000円)の販売は、秋田駅caoca広場、イオンモール秋田、エフエム秋田で。



27日

なかいちNHK夏キャンペーン2014

いずれも観覧無料。詳しくはNHK秋田放送局へ。☎(825)8111

ワンワンとあそぼうショー▶11:15~と15:15~。楽しいステージショー！

NHK朗読ひろば▶14:30~。アナウンサーによる朗読恋ジモ in 秋田-NHKで秋田の夏を楽しもう！▶12:15~と14:30~。地元アイドルのpramoが出演！

中小企業応援フェスタ2014

10:00~。県内企業の製品やサービスの紹介ブース。

問い合わせ にぎわい交流館☎(853)1133

エリアなかいち・千秋美術館には  
中心市街地循環バス「ぐるる」に乗って

運行は9:00~17:00で、秋田駅西口~千秋公園入口~ねぶり流し館~南大通りなどを通ります。乗車1回100円(小学生以下無料)。青い車体が目印だよ！交通政策課☎(866)2085



ワンワンとあそぼうショー

駆け抜ける曳山、軽快な港ばやし、  
艶やかな踊り。土崎港曳山まつりが  
今年も熱い夏の幕開けを告げる！



国指定重要無形民俗文化財・土崎神明社例祭

# 土崎港曳山まつり

問い合わせ 土崎港曳山まつり実行委員会 ☎(845)2264(平日10:00~17:00)  
総合本部 ☎(845)0531(まつり当日)

21日(月)20:00~ 戻り曳山出発



21日(月)12:30~ 曳山出発

## 21日(月) 例祭

- 9:00~ 交通規制開始(一部12:00~)
- 12:30~ 御幸曳山の開始。各町内が順番に穀保町を出発し、本町通りを進みます
- 20:00~ 戻り曳山の開始。相染町から各町内をめざし、曳山が出発します
- 24:00~ 交通規制解除

## 20日(日) 宵祭

- 8:00~ 各町内で曳山を運行
- 9:00~ 交通規制開始
- 19:00~ 五十嵐病院前~中央通り五叉路・土崎駅入口で曳山体験(旭町三区、鉄道社宅によるふれあい曳山)
- 22:00~ 交通規制解除

## サマースクールで動物と仲良し

8月1日(金)・2日(土) 10:00~15:00

大森山動物園で、動物の部屋の掃除やエサやりなどの飼育作業を行います。参加無料(大人は入園料720円が必要です)。定員各30人。

内容

参加は小学生以上の個人や親子、グループ(4人まで)で。小学生(親子含む)、中・高校生、大人に分かれて飼育体験を行います。小学生(親子含む)は、午後から動物に関するワークショップ

申し込み

はがきかFAX、Eメールに、住所、参加者全員の氏名(ふりがな)、性別、年齢、電話番号、学年、参加希望日(1日のみ)を書いて、7月15日(火)(必着)まで、〒010-1654 浜田字潟端154 大森山動物園サマースクール係 FAX(828)5509 Eメール ro-inzo@city.akita.akita.jp  
\*定員を超えた場合、抽選のうえ結果を連絡します。

大森山動物園  
ビジターセンター  
7月24日(木)  
オープン!

## 親子のふれあい写生大会

動物たちの豊かな表情を観察しよう! 絵画と立体の2部門。  
参加無料。昼食は各自で。

絵画

7月26日(土) 9:00~16:30  
27日(日) 9:00~14:30

対象は小学生以下と中学生以上の各コース。申し込みは、当日動物園で受け付けます。画用紙は動物園で準備しますが、画材、画板、筆洗いや水入れなどはお持ちください

立体(粘土)

7月27日(日) 10:00~14:30 先着20人

小学4年~6年生が対象です。使わなくなったタオルをお持ちください。申し込みは、7月5日(土) 9:00から大森山動物園へ。☎(828)5508



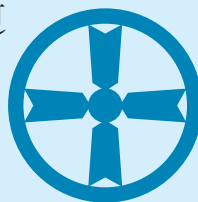
オモリン

# 7月12日は「市の記念日」◆功労者を表彰

## 市勢発展への貢献を称えて

7月12日は「市の記念日」です。明治22年7月12日の秋田市役所開庁にちなんで昭和3年に制定しました。市では、左記の日程で記念日式典を開催し、市勢発展に貢献された107人、3団体を表彰します。総務課 ☎(866)2007

記念日式典  
7月11日(金)午前10時30分  
文化会館大ホール



**渡邊 靖彦**さん(五城目町)  
バス事業者の代表として本市高齢者コインバス事業に一体となつて取り組むとともに、秋田商工会議所会頭として、本市の公益および振興発展に貢献されました。



**高井 宏司**さん(山王)  
秋田市監査委員として財務管理に関する識見を基に、本市の財務事務の適正化を図るとともに、公正で効率的な行財政運営の確保に貢献されました。



**熊谷 清勝**さん(仁井田)  
秋田市農業委員会委員として、農業政策への建議・要望の提出と農地転用などに対する助言・指導を行うなど、適正な農地行政の執行に貢献されました。

### 一般表彰(敬称略)

#### 人権

#### 人権擁護委員

- 伊藤敬一(雄和)
- 笹村淳子(将軍野)
- 澤口龍文(川元)
- 田中伸一(大町)

#### 交通安全

#### 交通指導隊員

- 北林宣徳(横森)
- 大友良夫(茨島)
- 根元雅民(茨島)
- 自治振興**◆町内会長
- 佐渡敬一(中通)

#### 豊島金秀(河辺)

#### 鈴木哲(河辺)

#### 酒井俊一(雄和)

#### 松山明(雄和)

#### **社会福祉**

#### ボランティア

- 廣田伴三郎(新屋)
- 白ゆり会
- 民生委員・児童委員
- 田中安(旭北)
- 渡邊静(浜田)
- 三浦正成(金足)
- 野口いね子(桜)
- 米野壽子(保戸野)
- 菅原英幸(広面)
- 渡邊セツ子(太平)
- 飯塚均(下北手)
- 相原彰子(浜田)
- 武藤芳(豊岩)
- 池田まつ子(仁井田)
- 荒川淳子(飯島)
- 安藤美保子(浜田)
- 加藤薫(上北手)
- 田口忠次(河辺)
- 佐藤真紀男(勝平)
- 長谷川武司(下北手)
- 船木千喜子(八橋)
- 高橋優子(旭南)
- 佐藤勝郎(飯島)
- 大山峯雄(河辺)
- 鈴木啓子(明徳)
- 神谷薫(四ツ小屋)
- 見上定夫(東)

#### 八嶋昭康(寺内)

#### 佐々木直子(新屋)

#### 加賀谷精治(四ツ小屋)

#### 森本讀春(新屋)

#### 伊藤邦子(保戸野)

#### **保健・医療**

- 地域保健推進員会会長
- 加賀谷節子(土崎港)
- 日高ミヨ(土崎港)
- 加藤清枝(仁井田)
- 木村要子(太平)
- 藤原清(御野場)
- 樋渡久孝(檀山)
- 原田ユキ(下北手)
- 千葉秀男(下新城)
- 其田甫郎(寺内)
- 高橋弘子(横森)
- 救急医療
- 門脇謙(檀山)
- 環境**◆審議会委員
- 杉山秀樹(新藤田)
- 産業振興**
- 商業振興
- 舛谷昇平(保戸野)
- 菅原弘夫(大住)
- 石川善春(仁井田)
- 辻篤志(大町)
- 藤田幸雄(仁井田)
- 林公輝(横森)
- 山林看守人
- 佐藤傳司(下浜)
- 林道管理責任者
- 熊谷昭男(上新城)

#### 教育・文化

#### ボランティア

- 夏井勇(土崎港)
- 青少年育成
- 佐藤宗春(山王)
- 谷岡としえ(泉)
- 佐藤富子(泉)
- 土田早苗(寺内)
- 深井鈴美(将軍野)
- 北嶋一美(飯島)
- 伊藤茂樹(土崎港)
- 田近サト子(仁井田)
- 宇佐美美保(飯島)
- 渡邊裕子(飯島)
- 児童育成クラブ世話人
- 西川寿子(大平台)
- 佐藤美和子(牛島)
- 坪川幸子(飯島)
- 都市整備**◆審議会委員
- 折田仁典(飯島)
- 金子健三(保戸野)
- 井上正鉄(桜力丘)
- 加藤一成(東通)
- 半田和彦(保戸野)
- 小林晴樹(手形)
- 選挙**◆明るい選挙推進協議会委員
- 根田貞子(高陽)
- 谷村重子(手形)
- 消防・防災**
- 自主防災組織
- 稗田南町内会自主防災隊
- 女米木自治会自主防災隊

\* ( ) 内は住所。民生委員・児童委員は担当地区名。





## 新屋鹿嶋祭 6月8日



各町内の鹿嶋船が順番に新屋日吉神社に集まりました

地域の伝統行事「新屋鹿嶋祭」。今年も、手製の船に鹿嶋人形を乗せ、子どもたちが綱を引き、町内を練り歩きました。

これに合わせて、地元の酒造会社跡地を核とした新屋地区のまちづくり促進活動の一環として、PRイベントを初めて開催。鹿嶋船の休憩所にもなった会場では、湧き水を利用した飲み物の提供やパネル展示などが行われ、たくさんの人でにぎわいました。

たくさんの方が訪れ、大にぎわいのイベント会場



公立美術大の学生も参加！



おいし〜、冷たい湧き水



仁井田中央会館広場で手踊りなどを披露

仁井田地区では、梅雨の晴れ間に「第18回あきた大落まつり」が開催されました。民謡の手踊りや仁井田小児童による落刈りのほか、落せんべいや落アイスの試食なども行われ、地元特産物の大落を囲んで地域のみなさんがふれあいました。

## あきた大落まつり

6月14日

## あきた観光レディー 落刈り撮影会

6月7日



季節の風物詩となった撮影会。モデルを務めたのは、今年あきた観光レディーに就任した3人



旧黒澤家住宅

7月12日(土)に  
次の6施設を  
無料開放します

- ◆大森山動物園 ☎(828)5508
- ◆赤れんが郷土館 ☎(864)6851
- ◆民俗芸能伝承館 ☎(866)7091
- ◆旧金子家住宅 ☎(866)7091
- ◆久保田城御隅櫓 ☎(832)1298
- ◆旧黒澤家住宅 ☎(831)0285

\*民俗芸能伝承館の貸出施設は有料です。

\*佐竹史料館は臨時休館(3ページ参照)。

\*千秋美術館は企画展開催(6ページ参照)のため、入館料が必要です。

7月13日(日)はクア  
ドームザブーン  
の入館料が半額！



◆ザブーン ☎(827)23001

7月13日(日)の入館料(半額後)

大人255円 / 中・高校生205円 /  
3歳〜小学生150円 / 3歳未満は無料  
7月5日(土)からは屋外25mプールが  
オープン！夏先取りだね！



# 市役所からの お知らせ

\*市の事業について、詳しくは各課へお問い合わせいただくか、秋田市ホームページをご覧ください。http://www.city.akita.akita.jp/

## 後期高齢者医療保険 被保険者のみなさんへ

◆後期高齢者医療保険料額決定通知書は、7月11日(金)にお送りします。詳しくは、16ページをご覧ください。



### ① ジェネリック医薬品の差額通知をお送りします

後期高齢者医療保険では、処方されている先発医薬品をジェネリック医薬品(※)へ切り替えることで、薬の自己負担額が一定以上安くなる可能性があるかたに、お知らせのがきを7月下旬と来年1月にお送りします。



### ② はりきゅうマッサージの受療券を交付します

後期高齢者医療被保険者に、「いきいき長寿 はりきゅう・マッサージ」の受療券(1回につき800円を助成する券を15枚)を交付します。平成26年度分を申請していないかたが対象です。



### ③ 柔道整復、はりきゅうなどの医療費通知をお送りします

後期高齢者医療保険証を使って柔道整復整骨院など、はりきゅう、マッサージなどの施術を受けられたかたに、施術の日数や医療費が記載されている「医療費通知書」を、6月(送付済み)、9月、12月、来年3月に送付しますので、内容をご確認ください。

### 県外での定期予防接種は依頼書が必要です

里帰り出産など、県外の医療機関で定期予防接種を受ける場合は、市が発行する「予防接種実施依頼書」が必要です。

接種を予定しているお子さんの保護者は、予防接種依頼書発行申請書を提出してください。依頼書の発行まで数日かかりますので、早めの手続きをお願いします。接種費用(※)は全額を自己負担

担でお支払いください。その後、申請により、市の定める額の範囲内でお支払いたします

申請方法▶健康管理課窓口、または市ホームページにある申請書に必要事項を記入し、同課へ持参するか郵送してください

〒010-0976 八橋南一丁目8-3 秋田市保健所健康管理課

●問い合わせ 健康管理課 ☎(883)1179

## 市職員(職務経験者)の採用試験



秋田市職員(職務経験者)を募集します。一次試験は書類審査、二次試験は9月21日(日)に、社会人基礎試験(能力試験・適性検査。対象は行政、臨床心理士)、専門試験(対象は建築、電気、機械)、面接試験(全員)を実施。会場は秋田県J Aビル(八橋)、または都市センターホテル(東京都千代田区平河町二丁目4-1)。

試験区分(採用予定数)・受験資格▶

①⑤に共通する受験資格は、昭和40年4月2日(昭和60年4月1日に生まれたかた(学歴問わず))

①行政(5人)：職務経験が通算して5年以上のかた

②臨床心理士(1人)：臨床心理士の資格を有し、資格が必要な職務経験が通算して5年以上のかた

③建築(1人)：建築物の設計・施工監理に関する職務経験が通算して5年以上のかた

④電気(2人)：電気設備の計画・設計・工事監理に関する職務経験が通算して5年以上のかた

⑤機械(1人)：機械設備の計画・設計・工事監理に関する職務経験が通算して5年以上のかた

\*「職務経験」には会社員や自営業など(週29時間以上の勤務)として、2年以上継続して就業していた期間が該当します。

\*職務経験年数などは、受験案内書でご確認ください。

受験案内書▶市役所1階総合案内、人事課(3階)、北部・西部・河辺・雄和・南部の各市民サービスセンター、秋田県東部サービスセンター、秋田市東京事務所(東京都千代田区平河町二丁目4-1)でお渡しします。必ず、受験案内書に従い手続きしてください。市ホームページからも入手できます

受験申込▶7月31日(木)(必着)まで人事課へ書類を提出してください

●問い合わせ 人事課 ☎(866)2012

\*その他、高卒程度試験と資格職試験は9月21日(日)に、身体障がい者を対象とした試験は10月19日(日)に実施します。詳しくは、市ホームページや今後の広報あきたをご覧ください。

●人口▶319,178人(-89) …5月分 出生▶207人  
 ・男▶150,068人(-24) 死亡▶302人  
 ・女▶169,110人(-65) 転入▶512人  
 \*1年前の人口▶320,382人 転出▶506人  
 ●世帯▶134,799世帯(+63) ( )内は前月比

## 小・中学生の平和への メッセージを募集



平和の尊さなどへの理解を深めるため、小学6年生と中学生を対象に作文を募集します。最優秀賞各1人、優秀賞各1人などを選出(賞状と図書カードを贈呈)。最優秀賞受賞者は、9月1日(月)に文化会館で開催する、秋田市戦没者追悼式・平和祈念式典で朗読発表をしてもらいます。  
**テーマ▶**平和の尊さ、大切さについて(題名は自由)。自分で調べたことや戦争体験者の話などから、平和への思いを表現した内容**申し込み▶**400字詰め原稿用紙2枚程度を、通学している学校か福祉総務課へ、8月6日(水)までに提出  
**●問い合わせ** 福祉総務課地域福祉推進室 ☎(866)2090

## 全国消費実態調査にご協力を願います

全国消費実態調査は、国民生活の実態を家計の面から把握することを目的に、国で定めた方法に基づいて選んだ世帯に家計簿などを書いていただくものです。調査に先立ち、調査地区の世帯確認のため、県が任命した調査員が7月上旬頃から伺いますので

協力をお願いします。

**対象地区▶**飯島、土崎、外旭川、泉、八橋、中通、川元、茨島、牛島、大住、仁井田、新屋、御所野、雄和、濁川、手形、手形山、広面、太平  
**●問い合わせ** 情報統計課調査統計担当 ☎(866)1964

## 地域の雑草を刈り取って 環境美化に努めましょう

7月18日(金)から31日(木)までは、「除草運動強調旬間」です。空き地などの雑草はまちの美観を損ない、蚊など害虫の発生源になるほか、不審火の原因にもなります。所有者、管理者が雑草を刈り取って、環境美化に努めましょう。  
 \*草刈機を無料で貸し出します。  
 ご希望のかたは、アメリカシロヒトリ防除室へご連絡ください。☎(823)3061

## 刈り取った草の処理

乾燥させてから、直接、総合環境センター(河辺豊成)へ搬入してください。受入時間は、月々土曜日(祝日を除く)、午前8時〜午後4時。その際、ごみ処理手数料(10キにつき115円)がかかります。また、刈った草の搬出を業者に依頼したいときは、市の許可を受けた業者(運搬費など有料)を紹介しますので、公園課へお問い合わせください。☎(866)2445

## 催眠商法にご注意!



食料品や日用品などを格安で販売すると書いたチラシを配って人を集め、巧みな話術で会場を盛り上げて帰りづらい雰囲気を作り、冷静な判断ができなくなった状態で高額な契約をさせられる催眠商法の被害が多発しています。  
 「格安で販売!」などと書かれたチラシを見ても、安易に会場に行くのはやめましょう。話を聞くと帰りづらくなり、契約するまで帰してもらえないことも…。  
 販売方法に問題がある場合、クーリング・オフ期間が過ぎても解約できる場合があります。あきらめずに市民相談センターへご相談ください。

**●問い合わせ** 市民相談センター ☎(866)2016

## 認知症サポーター 養成講座

認知症サポーターとは、認知症を正しく理解し、症状がある本人やその家族を温かく見守り応援する人のことを言います。普段の生活で、気になるかたを見守り、声をかけることも認知症サポーターの活動の一つです。

希望の団体・グループに出前講座を行います。受講したかたに、サポーターの証として、オレンジ色のリング(下の写真)をお渡しします。  
**無料出前講座▶**依頼側で準備した会場に講師が伺い、認知症の基礎知識や接し方などを話します(90分程度)。町内会、学校、サークル、企業など、申し込みは5人以上で  
**●申し込み** 開催希望日の1か月前までに、長寿福祉課 ☎(866)8760、または最寄りの地域包括支援センターへ

## シルバー人材センター 会員を募集しています

(二社)秋田市シルバー人材センターでは、健康で働く意欲があるおおむね60歳以上のかたを対象に会員を募集します(年会費3千500円)。会員には企業や家庭などから引き受けた仕事を紹介し、内容に応じて報酬をお支払いします。また、仕事に結びつく技能取得のため、各種技能講習会も開催しています。  
**入会説明会▶**毎月第2・第4水曜日、午後1時30分から八橋のシルバー人材センターで(祝日を除く)。直接会場へお越しください  
**●問い合わせ** 秋田市シルバー人材センター ☎(863)5900

# 市役所からの お知らせ



\*市の事業について、詳しくは各課へお問い合わせいただくか、秋田市ホームページをご覧ください。http://www.city.akita.akita.jp/

## 自主防災リーダー研修会 参加者募集



地域の防災に関心があり、リーダーとしての活動をめざす方が対象です。定員80人。「津波への備え」をテーマにした秋田地方気象台職員の講話と、自主防災組織代表者の体験発表。

日時▶7月27日(日)午後1時30分～4時

会場▶北部市民サービスセンター  
申し込み▶氏名、町内会名、電話番号を書いて、はがきかFAX、

Eメールで7月18日(金)まで、  
〒010-8560 秋田市防災安全対策課「自主防災研修」係へ  
FAX(823)5099

Eメール no-gnds@city.akita.akita.jp

☎(866)2021

●問い合わせ 防災安全対策課

「防災ネットあきた」にメールアドレスを登録すると、市内で大雨、土砂崩れ、地震などが発生した際に、災害情報や避難情報が電子メールでパソコン・携帯電話などに配信されます。登録は次のホームページまたはQRコードでどうぞ。

http://www.city.akita.akita.jp/city/gn/ds/system/

QRコード



## 秋田市明るい選挙推進協議会委員を委嘱

秋田市明るい選挙推進協議会委員の任期(3年)満了に伴い、新たに次のみなさんが、委員に委嘱されました。明るい選挙の推進と投票率向上のため、選挙啓発活動を行っていきます。

会長▶小野尊尚 副会長▶赤根谷光昭  
理事▶伊藤芳高、谷村重子、福岡瑠美子、藤本夫美雄、小林信子、佐藤泰子、佐藤眞知子

委員▶根田貞子、田村知子、長谷川ミオ子、佐々木富美子、浜田セチ子、中川久美子、石塚寿香子、三浦信夫、加藤トヨ子、高橋キン、工藤わか子、三川則子、石塚小枝子、桐沢律子、齋藤恵里子、嘉藤一司、佐々木昌子、齋藤智子、那須恵子、田口榎子、佐藤信利、渡部温子、菊池恵子、小縄ヒサ、齋藤順子 (以上、敬称略)

●問い合わせ 市選挙管理委員会事務局 ☎(866)2260

## 農地の借受希望者 (受け手)を募集します

秋田県農地中間管理機構では、人と農地の問題解決に向けた新たな仕組み「農地中間管理事業(下図参照)」における農地の借受希望者

(受け手)を募集します。

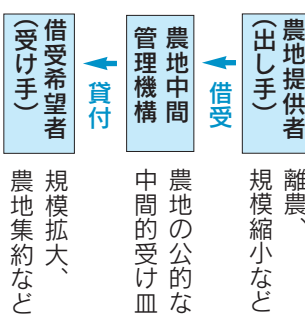
申し込み▶農業農村振興課または市ホームページにある応募用紙に記入のうえ、郵送か持参、Eメールで7月31日(木)までに同課へ。  
〒010-0973 八橋本町六丁目11 農業農村振興課

Eメール no-ggan@city.akita.akita.jp

\*同機構への農地貸付を希望するかた(出し手)も、随時相談を受け付けています。

●問い合わせ 農業農村振興課 ☎(866)2116

### 農地中間管理事業のしくみ



## 地域特産品を 募集します



市内の業者が、秋田市で採れた農畜水産物を主原料にして作った加工品を、市では「秋田市地域特産品」として、現在24品認定しています。

認定期間は原則3年。商品デザ

インに特産品マーク(上図)を使用できるほか、地産地消を推進する各種イベントに参加できます。

特産品例▶モロヘイヤめん、宝川みさこ餅、あきた路ピクルスなど

申し込み▶農林総務課(八橋本町六丁目12-1)、または市ホームページにある申請書に記入のうえ、7月7日(月)から25日(金)(必着までに同課へお申し込みください。加工品について細かい規定がありますので、事前にご相談ください)

●問い合わせ 農林総務課 ☎(866)2115

## 歴史的建造物の 保存に補助します

伝統的な町家など、地域の景観資源である建造物を修理・改修する費用を補助します。申請前に、都市計画課との協議が必要です。

対象▶外観が秋田の歴史的景観にふさわしく、おおむね昭和20年までに建築された建造物(固定資産税が非課税のものを除く)

事前協議の申し込み▶都市計画課(市役所4階)、または市ホームページにある事前協議書に必要書類を添えて、8月8日(金)までに同課へ。事業内容について、まずはご相談ください

●問い合わせ 都市計画課 ☎(866)2152

## 地域の声を 今冬のゆき対策に



昨冬の市民一斉除雪デー

### 地域の除排雪について

#### ① 幹線道路

「良かった・やや良かった」▼59%  
「悪かった・やや悪かった」▼11%

#### ② 生活道路

「良かった・やや良かった」▼49%  
「悪かった・やや悪かった」▼16%

#### ③ 歩道

「良かった・やや良かった」▼26%  
「悪かった・やや悪かった」▼27%

### 昨冬の新たなゆき対策などについて

#### ① コールセンター

「良かった・どちらかといえば良かった」▼22%  
「悪かった・どちらかといえば悪かった」▼9%  
「わからない・利用しなかった」▼54%

#### ② ホームページでのGPSによる 除雪車両位置情報の提供

「良かった・どちらかといえば良かった」▼15%  
「悪かった・どちらかといえば悪かった」▼4%  
「わからない・利用しなかった」▼71%

#### ③ 地域の雪置き場

「充足している・どちらかといえば充足している」▼34%  
「不足している・どちらかといえば不足している」▼30%  
(雪置き場が)「ない」▼36%

#### ④ 市民一斉除雪デー

「良かった・どちらかといえば良かった」▼46%  
「悪かった・どちらかといえば悪かった」▼6%



## 7月<sup>がつ</sup>から建物<sup>たてもの</sup>を建て<sup>た</sup>てる ルール<sup>か</sup>が変わ<sup>り</sup>ました

市では、7月1日に都市計画を変更し、秋田都市計画区域と河内都市計画区域を統合して、建物を建てる際のルールを統一しました(左図を参照)。

これにより、旧河内都市計画区域内も、市街化区域と市街化調整区域に区分されました。

### 市街化調整区域<sup>に</sup>な<sup>った</sup>土地

原則、建物の建築などが制限され、建物を建てる時は都市計画法の許可が必要になる場合があります。開発・建築行為を計画されているかたは、事前に都市計画課へご相談ください。

なお、市街化調整区域となる都市計画の決定告示日(26年7月1日)の前から、自己用の住居、店

### 都市計画区域統合のイメージ



市街化区域と市街化調整区域の詳細な指定状況は都市計画課へお問い合わせください。

舗、事務所などを建てる目的で所有権・借地権など、土地利用に関する権利を有していた場合は、告示日から6か月以内に「既存権利の届出」をすることで、経過的に開発・建築行為の許可を受けることができます(ただし告示日から5年以内に完了するものに限る)。

### 市街化調整区域<sup>で</sup>建物<sup>を</sup>建<sup>てる</sup>際<sup>の</sup>新<sup>た</sup>な<sup>許</sup>可<sup>基</sup>準

#### ① 一定の集落区域<sup>で</sup>の土地<sup>利</sup>用

(都市計画法第34条第11号)  
人口減少と少子高齢化の進行により集落の維持が課題になっていることから、市街化調整区域内で一定の基準を満たす集落の区域は、誰でも住宅(自己用の専用住宅、小規模の店舗や事務所との兼用住宅)の建築ができるように許可基準を条例化しました。

#### ② 主要な道路<sup>沿</sup>線<sup>の</sup>土地<sup>利</sup>用

(都市計画法第34条第12号)  
旧河内都市計画区域内で、市街化調整区域になる土地は急激に規制が厳しくなるため、当面の間は市で定める主要な道路に接する土地(道路に6メートル以上接し、奥行きがおおむね100メートルまでは、工場や事務所、アパート(共同住宅)、店舗(床面積の合計が3千平方メートル以下)などの建築ができるように許可基準を条例化しました。

#### ● 問<sup>い</sup>合<sup>わ</sup>せ

都市計画課 ☎(866)2152

# 健康な 今こそ受けよう がん検診

## 胸部検診の日程

● 問い合わせ  
保健予防課 ☎(8833)1176



胸部検診は、肺がんや肺結核などの肺疾患を早期に発見し、早期治療に結びつけるために行う検診です。15・16ページの日程で検診車が巡回します。下記の受診票を持って都合の良い会場で受診してください。

胸部検診、喀痰細胞診検査とも秋田市に住民票があるかたが対象です。健康保険証など、年齢を証明するものをお持ちください。検診結果は約6週間後に本人へ郵送します。

### 胸部(肺がん・結核)検診

妊娠しているかたや、肺がん・結核で治療中のかたは対象外です。( )内は検診料です。

- **肺がん検診(300円)**：来年3月31日時点で40歳～64歳で、勤務先などで定期的に肺がん検診を受けることができないかたが対象です
- **肺がん・結核検診(無料)**：来年3月31日時点で65歳以上で、勤務先などで定期的に胸部検診を受けることができないかたが対象です

### 受診方法・注意

問診と胸部X線検査を実施。受診票は検診車にもありますが、なるべく下記の受診票に記入して、検診当日にお持ちください。検診を受ける際は、ボタン、ホック、ゴム、チャック、ラメ、プラスチック、刺しゅう、金具などがない服装で受けてください。なお、同じ日に胃がん検診を受ける場合は、検診の前に胸部検診を受けてください。

### 受診方法

受診予定日の2週間前までに、保健予防課へお申し込みください。申し込んだかたに、痰を入れる容器を郵送しますので、3日間の痰を容器に入れて受診当日に検診車へお持ちください。受診会場でも申し込みできますが、その場合、痰の提出は後日になります。

生活保護世帯と市民税非課税世帯は、胸部検診と喀痰細胞診検査が無料です。

生活保護世帯は「医療のしおり」、市民税非課税世帯は「市民税所得課税証明書」をお持ちになってください。

「市・県民税(所得・課税)証明書」は、市民税課、北部・西部・河辺・雄和・南部の各市民サービスセンター、駅東サービスセンター、岩見三内・大正寺の各連絡所で発行します。「検診のために必要」と伝えると無料です。

### 喀痰(かくたん)細胞診検査

吐き出された痰を顕微鏡で見て、がん細胞が含まれているかどうかを調べる検査です。喀痰細胞診検査のみの受診はできません。

- 対象・検診料**▼次のいずれかに該当し、受診を希望するかた。検診料800円。ただし、75歳以上(昭和15年3月31日以前生まれ)のかたは無料
- ① 50歳以上で、喫煙指数(1日平均の喫煙本数×喫煙年数)が60以上のかた
  - ② 最近6か月以内に血が混じった痰が出たかた

きりとりせん

## 胸部検診受診票

① 30平成 ③ 26年度		⑤ 実施主体 (99201) 秋田市	
フリガナ	氏名	⑩ 受診日 H26年 月 日	⑬ 健康カード番号(お持ちのかた) -
男・女	住所 秋田市	③③ X線番号	③⑨ 喀痰番号
②⑥ 生年月日	②⑥ 生年月日	明大昭 年 月 日生( )歳 ※平成27年3月31日時点の年齢を記入	
④⑤ 内訳	④⑤ 内訳	結核 65歳以上	肺がん(64歳以下) 微 非 生 微 75~ 非 生
◆胸部検診を前年に受けましたか		⑤① 1 受けない	2 受けた
◆そのとき異常があるといわれましたか		⑤① 1 異常なし	2 異常あり
1. タバコを吸いますか		⑤③ 1日の本数 <input type="text"/> 本・何年吸っていますか <input type="text"/> 年間	
⑤② 1 現在吸っている 2 過去吸っていた 3 吸ったことがない		⑤⑧ 吸い始めた年齢 <input type="text"/> 歳から	
2. 最近6か月以内に血たんがありましたか		⑥④ 2 ある	1 ない
		⑥⑥ 喫煙指数 <input type="text"/> (⑤③×⑤⑥)	

※黒の太枠の中を記入して当日検診車にお持ちください(秋田市健康カードをお持ちのかたは「⑬健康カード番号」を記入)

きりとりせん

■ 広報あきた5月16日号10ページに掲載した次の2か所の検診時間を変更します(時間に変更後のもの)。

地区▼茨島 巡回日▼7月25日(金)

「茨島七丁目内会館」：7:00～8:30

「藤隆商事駐車場」：10:00～10:30

■ 10月10日以降に実施する胸部検診の会場は、9月の広報あきたでお知らせします。



次のページに続きます



# 胸部検診車の巡回日程

日程表の最寄りの会場でどうぞ。交通渋滞などで検診車の到着が遅れる場合がありますので、ご了承ください。会場の場所を知りたいかは保健予防課へご連絡ください。☎(883)1176

\* 広面地区の「三吉町やまびこ会館前」では、胃がん検診も実施します。

● 駐車場が狭い会場への車での来場はできるだけ遠慮ください。

地区	巡回日	会場	受付時間
濁川	9月2日(火)	斎藤工業向かいバス停近く(井戸尻)	13:50~14:30
	9月3日(水)	泉保育所東側路上	11:20~12:00
		北都銀行泉支店後ろ駐車場(南二丁目)	13:30~14:10
泉	9月4日(木)	泉地区コミセン前	9:00~10:30
		こどものクリニック専用駐車場(中央五丁目)	10:50~11:30
		能登谷整形外科医院駐車場(東町)	13:10~13:50
		三嶽根バス停留所近く工藤ミエさん宅前	14:10~14:40
八橋	9月24日(水)	むつみワールド駐車場(本町三丁目)	10:50~11:20
		秋田市保健センター前	13:00~15:00
保戸野	9月3日(水)	秋田生鮮市場保戸野店駐車場(原の町)	9:00~11:00
	9月9日(火)	千代田会館前	14:30~15:00
広面	10月1日(水)	回転寿司桃太郎保戸野店前(千代田町)	9:00~9:30
		三吉町やまびこ会館前(家ノ下)★	7:00~8:45
東通	10月6日(月)	ヤクルト東通センター駐車場(観音前)	9:30~11:30
		城東消防署後ろ駐車場	13:00~13:40
	9月19日(金)	あきた内科・呼吸器内科クリニック(一丁目)	14:00~14:20
		太平地域センター前	9:00~9:40
太平	9月26日(金)	若狭理容店前(山谷字上皿見内)	9:00~9:30
		寺庭公民館前	9:50~10:20
		木曾石堂ノ前バス停前	10:40~11:10
		上八田公民館前	13:15~13:45
	10月1日(水)	太平中学校近く高橋酒店前	9:25~9:45
下北手	9月8日(月)	古町公民館前(目長崎)	10:05~10:25
		旧佐々木商店車庫横(八田字藤ノ崎)	10:45~11:15
		梨平公民館前	13:00~13:30
		通沢公民館前	10:00~10:20
上北手	9月19日(金)	下北手地域センター前	10:40~11:40
		松崎公民館前	13:15~14:00
		千秋の丘会館西側公園前(松崎字大巻)	14:20~14:50
大平台	9月18日(木)	寺村バス停近く鎌田久二雄さん宅前(猿田)	9:00~9:30
	9月8日(月)	古野公民館前	9:50~10:20
桜橋森	9月8日(月)	大平台三丁目バス停前	13:50~14:20
	9月8日(月)	横森グラウンド横の横森四丁目公民館前	9:00~10:10
南通	9月8日(月)	桜公民館跡地前(桜一丁目)	10:30~11:10
		秋田銀行研修センター駐車場(亀の町)	14:40~15:00
大町	9月30日(火)	ホテルパルシティ秋田向かい駐車場(三丁目)	9:00~9:30
		新政酒造川反通倉庫横駐車場(六丁目)	13:00~13:30
山王	9月30日(火)	文化会館裏大駐車場	9:50~10:20
		メゾン斉藤前(中島11-8)	10:40~11:10
茨島	10月3日(金)	旅館やまぶき隣り京屋進さん宅前(二丁目)	13:50~14:20
	9月9日(火)	川口保育所駐車場	13:00~13:40
		ツルハドラッグ榎山店駐車場(川口境)	14:00~14:30
榎山	9月16日(火)	東館神社前(南新町下丁40)	9:00~10:00
		弘願院近く長谷川クリーニング工場前(共和町)	10:20~10:50
		一つ森公園入口バス停前松本三司郎さん宅前(太田町)	11:10~11:40
		第二児童遊園地西側長尾健さん宅前(石塚町)	13:10~13:40

地区	巡回日	会場	受付時間
金足	9月22日(月)	岩瀬公民館前	9:00~9:30
		北部乗合タクシー乗り場(堀内字堀内)	9:50~10:20
上新城	9月22日(月)	伊藤商店前(浦山字浦山)	10:40~11:10
		保多野の三浦美容室跡地(保多野字家合)	13:00~13:30
下新城	9月11日(木)	上新城地域センター前	13:50~14:30
		堰根公民館前(岩城字後田)	9:00~9:30
飯島	10月8日(水)	青崎公民館横	9:50~10:20
		中野上公民館前(中野字街道端西)	10:40~11:10
土崎港	9月11日(木)	清水整形外科医院駐車場(道東二丁目)	13:00~13:30
		雇用促進緑ヶ丘宿舍前(緑丘町)	13:50~14:30
	9月10日(水)	旧穀丁公民館近く長沢孝一さん宅前(穀丁)	9:00~9:30
		堀川公民館前	9:50~10:20
外旭川	9月5日(金)	雇用促進緑ヶ丘宿舍前(緑丘町)	13:00~13:40
		ポプラ団地入口クリーン精米屋駐車場(西袋二丁目)	14:10~14:40
	9月10日(水)	小澤歯科医院駐車場(中央五丁目)	13:10~14:00
		ホテル大和駐車場(中央一丁目)	14:20~15:00
	9月12日(金)	土崎幼稚園向かい駐車場(中央四丁目)	9:00~9:40
		伊藤ボーリング敷地内(中央五丁目)	10:00~10:30
		マックスバリュ港北店駐車場(北七丁目)	13:00~14:00
将軍野	9月12日(金)	養老乃瀧土崎店駐車場(南二丁目)	14:20~14:50
		市民生協土崎店駐車場(北六丁目)	9:00~10:00
	10月1日(水)	土崎消防署将軍野出張所駐車場	10:20~11:00
		品田酒店駐車場(東二丁目)	13:00~13:40
寺内	9月17日(水)	品田酒店駐車場(東二丁目)	9:50~10:20
		榎保町会館前(南一丁目)	14:00~14:40
旭川	9月9日(火)	品田酒店駐車場(東二丁目)	9:50~10:20
		藤田金物店駐車場(中央七丁目)	10:40~11:10
新藤田	9月2日(火)	いとく土崎みなと店駐車場(西三丁目)	13:00~13:30
		すま歯科医院駐車場(南一丁目)	13:50~14:20
添川	9月2日(火)	うえたストア外旭川店駐車場(八幡田)	13:00~14:00
		白幡神社前(山崎)	14:20~14:50
添川	9月5日(金)	将軍野地区コミセン前	9:00~10:20
		ツルハドラッグ将軍野店駐車場(東三丁目)	10:50~11:50
添川	10月1日(水)	将軍野高齢者学習センター(松林館)前	9:00~9:30
		秋田トー屋堂ノ沢店駐車場(堂ノ沢)	9:00~11:00
添川	9月17日(水)	寺内地区コミセン前	9:00~9:30
		セブンイレブン寺内蛭根店駐車場(蛭根一丁目)	9:50~10:30
添川	9月9日(火)	旭川地区コミセン前	10:15~11:15
		新藤田公民館後側の三浦幸雄さん宅前(西町)	9:00~10:00
添川	9月2日(火)	高梨台公民館前	10:20~11:20
		古城苑団地田村秋雄さん宅前(境内川原)	13:00~13:30



後期高齢者医療制度に加入している75歳以上、または一定の障がいがある65歳以上のかたに、後期高齢者医療保険料額決定通知書と納入通知書を7月11日(金)にお送りします。

年額保険料は、所得割額と均等割額の合算となり、100円未満切り捨てで上限額が57万円です。

- \* 所得割額=加入者の所得に応じた分。  
計算式→(所得-33万円)×8.07%
- \* 均等割額=加入者に等しく負担していただく分。一律39,710円

**問 後期高齢医療課☎(866)2513**

## 後期高齢者医療保険

### 平成26年度保険料の軽減

**■所得割額の軽減** 被保険者の総所得額(平成25年中の所得-基礎控除額33万円)などが58万円以下の場合→**5割減**

### ■均等割額の軽減

世帯(被保険者および世帯主)の総所得額など	軽減割合	軽減後の均等割額
33万円以下で、被保険者それぞれの年金収入が80万円以下(年金以外の収入がある場合はその所得が0円)	9割	3,971円
33万円以下	8.5割	5,956円
33万円+(24.5万円×被保険者数)以下	5割	19,855円
33万円+(45万円×被保険者数)以下	2割	31,768円

**■後期高齢者医療に加入する前日まで、健康保険の被扶養者であったかた(国保・国保組合の加入者は除く)の軽減**

→所得割額0円、均等割額3,971円

保険料納付を、年金引き落としから、口座振替に変更するかたは、被保険者本人の印鑑、振替口座の預金通帳(届け印も)、保険料額決定通知書(納入通知書)を持って、次の窓口(平日)で手続きをしてください。

後期高齢医療課(市役所議場棟1階)、北部・西部・河辺・雄和・南部の各市民サービスセンター、駅東サービスセンター、岩見三内・大正寺の各連絡所

65歳以上75歳未満で次の障がいがあるかたは、後期高齢者医療制度に任意で加入できます。

- ▶身体障害者手帳1～3級および4級の一部
- ▶精神障害者保健福祉手帳1～2級
- ▶療育手帳A ▶障害年金証書1～2級

# 胸部検診車の巡回日程

保健予防課☎(883)1176

\*「牛島市営住宅第一集会所前」「仁井田中央会館」「南部市民サービスセンター」「西部市民サービスセンター前」では、胃がん検診も実施します。

地区	巡回日	会場	受付時間
牛島	9月1日(月)	南部公民館前	9:00~11:00
	9月29日(月)	牛島市営住宅第一集会所前★	8:00~8:45
	10月3日(金)	秋田銀行牛島支店駐車場(東一丁目)	9:00~9:30
大住	9月29日(月)	大住地区コミセン前 大住町内会館前(二丁目)	9:15~9:55 10:15~10:45
	仁井田	9月18日(木)	鈴木酒店前(横山) 金田整骨院駐車場(新田二丁目)
9月25日(木)		マルダイおのぼ店駐車場(本町五丁目)	9:00~10:40
10月3日(金)		仁井田中央会館(本町四丁目)★	7:00~8:45
四ツ小屋	10月6日(月)	上野公民館前 四ツ小屋下丁公民館前(城下当場)	10:30~11:00 11:20~11:50
	10月10日(金)	末戸松本公民館前 小阿地公民館前	11:00~11:30 13:00~13:30
御所野	10月10日(金)	イオンモール秋田セントラルコート北入口横	9:00~10:30
	御野場	9月25日(木)	古川沿い調整池近く石川雅樹さん宅前(新町五丁目)
10月3日(金)		御野場南町内会館横(六丁目)	10:00~11:00
10月6日(月)		南部市民サービスセンター★ 御野場東町内会館前(四丁目)	7:00~8:45 9:10~10:10
勝平	10月10日(金)	御野場第五児童遊園地東側路上(新町二丁目)	14:00~14:30
	10月7日(火)	割山自動車学校駐車場(新屋割山町)	9:00~9:30
		英明工務店駐車場(新屋船場町)	9:50~10:30
	10月8日(水)	エンジェルハウスかつひら前(新屋松美ヶ丘北町)	9:00~9:30
		南浜地域活動支援センター前(新屋南浜町)	9:50~10:20
		旧横田商店横(新屋勝平町)	10:40~11:20
コン理容室向かい佐々木道蔵さん宅前(新屋船場町)		13:00~13:40	
豊町町民会館前(新屋豊町)	14:00~14:30		
新屋	9月25日(木)	西部体育館前 栄月寿司(元町)	13:00~14:00 14:20~14:50
	10月2日(木)	西部市民サービスセンター前★	7:00~8:50
	10月3日(金)	十條団地町内会館前(大川町)	13:00~13:30
	10月7日(火)	日新保育園駐車場(関町後) 県営新屋改良住宅集会所前(栗田町)	10:50~11:20 13:00~13:40
	10月9日(木)	デイリーヤマザキ新屋田尻沢店駐車場 大山牛乳店前(高美町) 森川内科・呼吸器科クリニック駐車場(表町) 軽費老人ホームだいせん前(大川町)	9:00~9:40 10:00~10:40 13:00~13:30 13:50~14:20
浜田	10月2日(木)	福田商店駐車場(元中村) 相原繁さん宅前(滝ノ下137) 浜田地区コミセン前	9:20~9:50 10:10~10:40 11:10~11:40
	10月3日(金)	塚田弥五郎さん近く公園前(家後)	9:15~9:55
下浜	9月1日(月)	八田公民館前 羽川公民館前	13:00~13:30 13:50~14:20
	10月3日(金)	長浜公民館前	11:00~11:30

●駐車場が狭い会場への車での来場はできるだけ遠慮ください。



# お忘れなく!



## 臨時福祉給付金の申請は9月30日(火)まで

市では、消費税率の引き上げに伴い、低所得者の負担を緩和するために支給する臨時福祉給付金の申請を受け付けています。

支給額は1人につき1万円。対象と思われるかた(平成26年度の市民税(均等割)非課税世帯)には、6月中旬に申請書類を送付しています。申請期限は9月30日(火)です。忘れずに手続きしてください。

申請書類が届いていないかたで、今年1月1日に秋田市に住民登録があり、市民税(均等割)が課税されていないかたは、下記コールセンターにお電話いただくか、福祉総務課窓口(市福祉棟2階)で申請書類をお受け取りください。

\*ご自身を扶養しているかたが課税されている場合や、生活保護受給者は支給の対象となりません。

\*給付金対象者に該当するかどうかは、申請書類の審査により決定されます。電話でお問い合わせいただいても判断できませんのでご了承ください。

問い合わせ(平日の9:00~17:00)

専用コールセンター(通話無料)  
☎0120-74-9292

受け付けは9月30日(火)まで

## 児童手当現況届の提出を

児童手当現況届の提出期限は6月末でした。まだ提出していないかたは、至急、下記の窓口へご提出ください。

受給者には、6月上旬に薄緑色の届出用紙を送付しています。提出がないと6月分以降の手当を受給することができません。

子ども総務課☎(866)2072

提出窓口(平日)


子ども総務課(市本庁舎3階)、北部・西部・河辺・雄和・南部の各市民サービスセンター、駅東サービスセンター、岩見三内・大正寺の各連絡所

## 医療費の自己負担分を助成します



下表に該当するかたは、申請すると福祉医療費受給者証が交付され、診療の際、健康保険証と一緒に医療機関に提示すると保険診療の自己負担分(1~3割)が助成されます。

### ◆子どもの福祉医療制度

対象	該当要件
<ul style="list-style-type: none"> <li>・乳幼児</li> <li>・小学生</li> </ul> 	0歳・1歳…全員に入院・通院医療費を助成(所得確認あり) 2歳~6歳…入院は全員に助成、通院は所得制限あり 小学生…入院・通院ともに所得制限あり *市(区町村)民税の所得割が課税されている世帯は、0歳児を除き、自己負担分の半額をお支払いいただきますが、原則として、医療機関(入院外来はそれぞれ)ごとに月額1,000円が上限です。
<ul style="list-style-type: none"> <li>・ひとり親家庭</li> <li>・父母がいない家庭</li> <li>・父か母が重度の身体障害者手帳をお持ちの家庭</li> </ul>	18歳までのお子さん(18歳に達する日以後の最初の3月31日まで) *所得制限があります。なお、お子さんが就職などで社会保険本人になると該当しません。

### ◆障がい児(者)の福祉医療制度

対象	該当要件
重度心身障がい児(者)	身体障害者手帳1~3級か療育手帳Aをお持ちのかた *社会保険本人は所得制限があります。
高齢身体障がい者	65歳以上で身体障害者手帳4~6級をお持ちのかた *所得制限があります。なお、社会保険本人は該当しません。

\*社会保険本人=秋田市国民健康保険、国民健康保険組合、後期高齢者医療制度以外の健康保険の被保険者のこと。

平日8:30~17:15(駅東サービスセンターは9:00から)

申請窓口

①子どもが対象…子ども総務課(市本庁舎3階)☎(866)8846  
 ②障がい児(者)が対象…障がい福祉課(市福祉棟1階)☎(866)2093  
 ①②共通…北部・西部・河辺・雄和・南部の各市民サービスセンター、駅東サービスセンター

6月に更新申請書をお送りしました▶福祉医療費受給者証は、毎年8月1日に更新されます。受給者証の有効期間が平成26年7月31日までのかたへ、6月に更新申請書をお送りしました。申請書を期限までに提出したかたには、7月下旬に支給判定結果をお知らせします(受給対象者には新しい受給者証を同封します)。

新規申請を受け付けます▶新たに受給者証を申請する場合の申し込みは、「乳幼児・小学生」が7月7日(月)から、それ以外の対象が7月14日(月)から上記窓口で受け付けます。

\*平成25年度は所得制限を超えたため該当しなかったかたでも、今年度は受給者証が交付される場合があります。詳しくはお問い合わせください。

\*ひとり親家庭のかたで、「乳幼児・小学生」の福祉医療制度の受給者証(「対象区分および負担者番号」の上2桁が「74」)をお持ちのかたは、申請により「ひとり親家庭」の制度に切り替える場合がありますので、ご相談ください。

健康保険が変わったら福祉医療の手続きも忘れずに▶加入している健康保険が変わったかたは、新しい健康保険証と印鑑を持って、上記の窓口で変更手続きをしてください。退職などによって任意継続保険を取得・喪失したかたも手続きが必要です。

★いずれも入場無料。  
★直接会場へどうぞ。

# 親子で遊ぼう!



会場	催し(対象)	内容	日時
子ども未来センター☎(887)5340	親子DEうたっチャオ(就学前)	歌や手遊び、ダンスなど	7/12(土)10:30~11:00
フォンテAKITA 6階 ①~④は中央図書館明德館 フォンテ文庫☎(893)6167 ⑤は子ども広場☎(893)6075	①作ってあそぼう工作会(2歳~小3)	「編んで!おさかなの壁飾り」作り	7/12(土)11:15~11:45
	②えほん修理屋さん(どなたでも)	破れた絵本の修理	7/19(土)10:30~12:00
	③おはなしの会(2歳~6歳)	大型絵本や紙芝居	7/19(土)①11:15~ ②14:00~
	④親子でわらべうた(0歳~3歳)	わらべうたと絵本の読み聞かせ	7/22(火)11:00~11:30
	⑤くっつけべったん子(就学前)	「びっくり!?変身うちわ」作り	7/15(火)10:30~11:00
北部子育て交流ひろば ☎(893)5985	つくってポン!!(就学前)	魚を作って浮かべよう(着替えなど持参)	7/ 9(水)10:30~11:00
	ころんころんタイム(0歳~1歳)	曳山ごっこで夏祭り気分	7/16(水)10:30~11:00
西部子育て交流ひろば ☎(826)9007	ぐるぐるべったんこ(就学前)	「かっこいい!!マイ♡カー」作り	7/ 9(水)10:30~10:50
	バナナ一む(2歳~3歳)	交通安全のお話を聞こう	7/16(水)10:30~10:50
河辺子育て交流ひろば☎(882)5146	はっぴいる一む(就学前)	夏祭りを楽しもう	7/15(火)10:30~10:50
雄和子育て交流ひろば☎(886)5530	ウキウキ縁日(就学前)	ヨーヨーつりやうちわ作りなど	7/15(火)10:30~11:30
土崎図書館☎(845)0572	赤ちゃんのためのおはなし会(0歳~1歳)	絵本の紹介、手や体を使った遊び	7/17(木)10:00~10:30

7月17日(木)…川添☎(886)2139、  
土崎☎(845)1571

■赤ちゃんルーム(保育体験) 将来の保護者や祖父母が対象です。①絵本読み聞かせ…7月9日(水)9:45~11:00、川口保育所☎(832)4582 ②乳幼児の救急救命…7月17日(木)13:30~15:00、寺内保育所☎(863)6253

## 産後のママトーク

助産師を囲んで、産後の事をおしゃべり。お子さんも一緒にどうぞ。  
対象▶産後6か月ごろまでの母親  
日時▶7月22日(火)10:00~11:30  
会場▶市保健センター 先着▶10組  
申込▶子ども健康課☎(883)1174

## お気軽にご相談ください

■育児相談 乳幼児と保護者が対象。保健師、栄養士、歯科衛生士が応じます。日時▶7月22日(火)9:00~12:00  
会場▶市保健センター 先着▶3組  
申込▶子ども健康課☎(883)1174  
\*電話相談は随時行っています。

■すくすく電話相談室 お子さんが「落ち着きがない」「友達と仲良く遊べない」といったときなど、言葉のかけかた・叱りかたで困っていませんか。臨床心理士が相談に応じます。  
対象▶3歳児健診を終えた就学前のお子さんがある保護者 日時▶7月17日(木)・24日(木)、13:30~16:30  
先着▶各3人 事前申込▶子ども健康課☎(883)1174

## 地域で育児



太字の( )内はお子さんの対象。問い合わせの◎は地区の主任児童委員さん。

■HOTの会の「ほっと広場」(0歳~5歳) 保険料各回1家族50円。7月7日(月)・14日(月)の10:00~11:30、広面児童館で。問▶堀江さん☎(837)0584

■チャイルド中通(就園前) 7月8日(火)・15日(火)の10:00~11:30、中通児童館で。問▶◎高橋さん☎(833)4583

■東きらきらくらぶ(0歳~5歳) 7月8日(火)・22日(火)・25日(金)の10:00~12:00、東児童センターで。保険料各回1家族50円。問▶◎折原さん☎090-7322-5863

■新日本婦人の会秋田支部の「親子リズム体験会」(就園前) 7月10日(木)・17日(木)の10:30~12:00、八橋地区コミセンで。申込▶同会☎(836)3356

■築山きりんクラブ(就学前) 7月11日(金)9:30~11:00、築山児童センターで。問▶◎岡田さん☎080-1846-7064

■子育てサロンわくわく(就園前) 7月11日(金)10:00~11:30、土崎南児童センターで。問▶◎成沢さん☎(845)1051

■さくらっこクラブ(就園前) 7月11日(金)10:00~12:00、桜児童センターで。問▶◎西川さん☎(835)5347

■とんとんクラブ(就学前) 7月14日(月)10:00~11:30、下北手児童センターで。問▶◎中村さん☎(835)8343

■外旭川地区婦人会の「ぴよぴよ広場」(外旭川地区の4歳未満) 保険料(初回のみ)は親子1組672円。7月15日(火)、8月19日(火)の10:00~11:30、外旭川地区コミセンで。問▶高橋さん☎(823)6613

■すこやか広面(0歳~5歳) 保険料1家族50円。7月15日(火)10:00~11:30、広面児童館で。問▶◎山石さん☎(836)4868

■おおすすめキッズ(就学前) 7月17日(木)10:00~12:00、大住児童館で。問▶◎小松さん☎(839)5189

■親子でミニ竿燈作り教室(3歳~小学校低学年) 託児あり(1人1,200円。市の在宅子育てサポートクーポン券が使えます)。日時▶7月19日(土)10:00~12:00 会場▶遊学舎(上北手) 材料費▶竿燈1本800円 先着▶30組 申込▶NPO法人子育て・高齢者介護サポートばっけの会☎(834)4733

## 保育園・幼稚園で遊ぼう!

お子さんの対象年齢や実施内容など、詳しくは各園へお問い合わせください。

■高清水幼稚園☎(845)0781 日時▶7月6日(日)17:30~(七夕夕涼み会)、7月19日(土)10:30~11:30

■聖園幼稚園☎(823)2695 日時▶7月7日(月)10:30~11:30

■牛島ルンビニ園☎(832)3045 日時▶7月8日(火)9:45~11:00

■あきた中央保育園☎(896)0121 日時▶7月8日(火)9:50~11:00

■勝平保育園☎(823)4520 日時▶7月9日(水)9:30~11:00

■聖園ベビー保育園☎(862)1004 日時▶7月10日(木)9:45~10:45

■飯島幼稚園☎(846)2036 日時▶7月11日(金)9:30~11:00

■外旭川幼稚園☎(868)3400 日時▶7月11日(金)10:00~10:40

■勝平幼稚園☎(863)6227 日時▶7月12日(土)15:00~17:30

■けやき平幼稚園☎(845)7985 日時▶7月12日(土)17:00~(夏祭り)

■新屋幼稚園☎(828)2119 日時▶7月18日(金)9:30~11:00

なんぴあ

子育て交流

ひろばで遊ぼう！

楽しいよ！



5月にオープンした南部市民サービスセンター“なんぴあ”(御野場一丁目5-1)には、自由に遊べる子育て交流ひろばがあります。就学前のお子さんと保護者が対象。利用時間は9:00～17:00(年末年始を除く)。遊びに来てね！

問い合わせ

南部市民サービスセンター  
子育て交流ひろば ☎(838)1216

## 育児イベント「ぼかぼかーむ」

親子で楽しくふれあい遊び！ピンクのトラ“なんぴあちゃん”もやって来る！参加無料。直接会場へどうぞ。

対象▶就園前のお子さんと保護者

日時▶7月16日(水)10:30～11:00

\*「ぼかぼかーむ」は、今後、定期的に開催します。



待ってるよ～

\* 料金の記載がないものは無料です。申込方法がないものは直接会場へどうぞ。

## 乳幼児健康診査

子ども健康課 ☎(883)1174

母子健康手帳別冊をよく読んで受診しましょう。風邪や感染性の病気にかかっているときはご遠慮ください。別冊をお持ちでない場合は、子ども健康課(市保健所2階)、市民課、北部・西部・河辺・雄和・南部の各市民サービスセンター、アルヴェ駅東サービスセンター、岩見三内・大正寺の各連絡所の窓口へお越しください。

◆4か月・7か月・10か月児健診 対象▶4・7・10か月になった日から、それぞれ満5か月・満8か月・満11か月になる前日までのお子さん 会場▶母子健康手帳別冊に記載した協力医療機関

◆1歳6か月児健診 対象▶平成25年1月生まれのお子さん 会場▶下記参照 持ち物▶母子健康手帳と別冊のアンケート(記入して)、バスタオル

◆3歳児健診 視力・聴覚検査は自宅で行ってきてください。対象▶平成23年2月生まれのお子さん 会場▶下記参照 持ち物▶母子健康手帳と別冊のアンケート(記入して)、尿検査セット(尿を容器に採って)、バスタオル

### 1歳6か月児・3歳児健診の対象地区ごとの健診日

受付時間は12:45～13:30、会場は、旧秋田市地域が市保健センター(八橋)、河辺・雄和地域が河辺総合福祉交流センター。

■寺内・八橋・泉・保戸野・山王・川尻・川元・旭南・旭北・高陽・大町・中通・南通・楢山の各地区▶1歳6か月児健診…8月1日(金)、3歳児健診…8月22日(金)  
■旭川・外旭川・新藤田・濁川・添川・山



内・仁別・千秋・手形・蛇野・手形山・東通・広面・柳田・下北手・太平・横森・桜・桜ガ丘・桜台・大平台・上北手・山手台の各地区▶1歳6か月児健診…8月7日(木)、3歳児健診…8月26日(火)

■土崎・港北・將軍野・飯島・金足・上新城・下新城の各地区▶1歳6か月児健診…8月8日(金)、3歳児健診…8月27日(水)

■牛島・卸町・大住・仁井田・御野場・四ツ小屋・御所野・茨島・新屋・勝平・豊岩・浜田・下浜・向浜▶1歳6か月児健診…8月21日(木)、3歳児健診…8月28日(木)

■河辺・雄和の各地区…3か月に1回の実施のため、対象は1歳6か月児健診が「平成24年11・12月、25年1月生まれのお子さん」、3歳児健診が「平成23年1月～3月生まれのお子さん」です。実施日▶1歳6か月児健診…8月6日(水)、3歳児健診…9月19日(金)

\*対象月を過ぎたお子さんでも、1歳6か月児健診は2歳未満、3歳児健診は4歳未満であれば受診できますので、子ども健康課へご連絡ください。また、都合により他の地区の日に受けたい場合も子ども健康課へご連絡ください。

## 離乳食・幼児食教室

会場は市保健センター(八橋)。申し込みは、7月9日(水)8:30から子ども健康課へ。☎(883)1174・1175

■離乳食教室 離乳食の進め方、試食、個別相談。初期教室では調理実技、中期・後期教室では調理法、歯のお手入れ方法なども学びます。

\*太字の( )内は対象と定員(先着)。  
①初期離乳食教室(生後4～5か月)。

40組) 7月25日(金)10:00～12:00

②中期離乳食教室(生後6～7か月)。

30組) 7月28日(月)10:00～12:00

③後期離乳食教室(生後8～11か月)。

30組) 7月29日(火)10:00～12:00

■ばくばく元気教室(幼児食) 幼児期の食事と運動に関する講話や試食、体操、個別相談など。対象▶2歳～就学前のお子さんと保護者 日時▶7月31日(木)10:00～12:00 先着▶30組

## むし歯予防教室 歯ッピーバースデー

歯みがきレッスン、歯科衛生士や栄養士の話など。先着30組。

対象▶7～9月に1歳になるお子さん

日時▶8月5日(火)10:00～11:30

会場▶市保健センター(八橋)

申込▶子ども健康課 ☎(883)1174

## ママとベビーマッサージ

3か月～1歳未満のお子さんと母親が対象です。先着15組。

日時▶7月17日(木)10:30～11:45

会場▶西部市民サービスセンター2階

申込▶7月10日(木)9:00から西部子育て交流ひろば ☎(826)9007

## 保育所開放と保育体験

■保育所開放 0歳～5歳のお子さんと親が対象です。時間は9:45～11:00。詳しくは各保育所(太字)へ。

7月 8日(火)…寺内 ☎(863)6253、

泉 ☎(823)1626

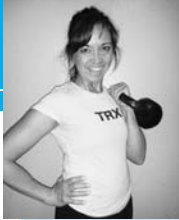
7月 9日(水)…岩見三内 ☎(883)2555

7月16日(水)…川口 ☎(832)4582、

河辺 ☎(882)3056、

新波 ☎(887)2014、

雄和中央 ☎(886)2595



## アメリカの人気 フィットネス体験

8月3日(日)  
10:30~12:00

秋田テルサ多目的ホール

参加  
無料

秋田市と交流合意都市の米国アラスカ州キナイ半島郡のフィットネス講師、パコ・ワネルさん(上の写真)が来日します。全米で大流行のタバタ式トレーニングなどを体験しよう! 器具不要。定員60人。

申し込み(定員超は抽選です)

電話、FAXまたはEメールで、参加者の氏名、年齢、電話番号(日中連絡の取れる携帯電話など)を7月18日(金)(必着)まで企画調整課へ。  
☎(866)2033・FAX(866)2278  
Eメール ro-plmn@city.akita.akita.jp

対象です。申し込みは、所定の用紙で7月31日(木)まで。

問・申込▶秋田市民憲章推進協議会事務局☎(866)2253

### 金融等特別相談会

経営、金融、事業承継など、経営の悩みに市、商工会議所、政策金融公庫、信用保証協会などが応じます。

日時▶7月18日(金)13:00~16:30

会場▶秋田商工会議所7階(旭北錦町)

申込▶7月11日(金)まで商工労働課  
☎(866)2429

### 市立秋田総合病院の教室

会場は市立秋田総合病院の、①が1階外来ホール、②③が2階講堂で。

お車のかたには駐車場無料スタンプを押します。☎(823)4171

①うつ病教室 うつ病の基礎知識と薬物療法について、精神科医が話す予定。日時▶7月12日(土)10:00~11:30

②感染予防教室 食中毒の予防について、栄養士と看護師が講話。日時▶7月15日(火)13:30~14:30

③腎臓教室 腎臓病について、医師、臨床検査技師、管理栄養士、薬剤師が講話。質問コーナーも。日時▶7月18日(金)13:30~14:40

### 無料相談へどうぞ

■マンション管理相談会 管理規約や大規模修繕など。対象▶区分所有



## いきいきサロン

65歳以上のかたが対象。時間はいずれも10:00~12:00。参加無料。直接会場へどうぞ。

①、③は動きやすい服装で。

①体を動かそうADL体操▶

7月9日(水)、八橋老人いこいの家で。☎(862)6025

②秋田民謡手踊り教室▶

7月10日(木)、飯島老人いこいの家で。☎(845)3692

③ラフター(笑いヨガ)▶

7月15日(火)、大森山老人と子どもの家で。☎(828)1651

者、マンション居住者など 日時▶

7月12日(土)13:30~15:00 会場▶

にぎわい交流館4階 問▶秋田県マンション管理士会☎(868)1383

■歯科健康相談 歯周病やむし歯などの相談に歯科衛生士が応じます。日時▶7月14日(月)9:30~12:00

会場▶市保健センター(八橋)

申込▶保健予防課☎(883)1178

■精神障がい者家族相談 日時▶7月18日(金)10:00~15:00 会場▶

市老人福祉センター2階 問▶NPO法人秋田けやき会☎(833)1580

■障がい児者総合相談会 在宅生活や就職の相談に専門の相談員が応じます。日時▶7月20日(日)13:30~16:00 会場▶

西部市民サービスセンター3階 問▶指定相談支援事業所クローバー☎(846)5328

■法律相談 法律、相続などの相談に面山 恭子弁護士が応じます。日時▶7月28日(月)10:00~12:00 会場▶

市老人福祉センター 先着▶6人 申込▶7月7日(月)10:00から

市社協ふれあい福祉相談センター ☎(863)6006(電話のみ)

■B&G海洋センタープール(雄和神ヶ村)がオープン 期間▶7月9日(水)から9月5日(金)まで 時間▶9:00~12:00、13:30~16:30

利用料▶150円(高校生以下無料)

### みんなの掲示板③

■「8020(はちまるにーまる)」いい歯のお年寄りを募集 80歳以上(昭和9年3月31日以前に生まれたかた)で、自分の歯が20本以上あるかたを募集します。応募者は、お近くの協力歯科医療機関で健診を受けていただきます。申込▶8月29日(金)まで秋田地域振興局健康・予防課 ☎(855)5170

## けやき大学「スマートフォンに触れてみよう」

60歳以上のかたが対象です。基本操作を中心に触れることから始めます。スマートフォンはお貸しします。参加無料。定員各20人(定員超は抽選)。

日時▶①7月29日(火)、8月5日(火)、10:00~12:00 ②8月22日(金)・29日(金)、13:30~15:30 会場▶市老人福祉センター(八橋)

申込▶7月16日(水)まで(10:00~15:00)、秋田市社会福祉協議会☎(862)7445

問▶雄和南体育館☎(887)2318

■死別の体験を語る「クレマチスの会」大切な人を失った苦しみ悲しみを語り、分かち合います。遺族の個別ケアも(要予約。15:20~)。

日時▶7月19日(土)13:00~16:00 会場▶県社会福祉会館(旭北栄町) お茶代▶300円 申込▶秋田グリーンケア研究会☎080-5000-8706(平日)

■防衛省採用試験と説明会 試験は9月中旬から。種目ごとに試験日が異なります。詳しくは、自衛隊秋田募集案内所へ。☎(864)4929

募集種目と対象▶①自衛官候補生、一般曹候補生…18歳以上27歳未満

②航空学生、防衛大学校学生、防衛医科大学校学生(医学科、看護学科)…高卒(見込含む)で21歳未満の男女

制度説明会 対象▶18歳以上27歳未満のかた 日時▶8月2日(土)9:00~13:00(河辺市民サービスセンターは8月3日(日)) 会場▶北部・河辺・南部の各市民サービスセンター、西部・南部の各公民館、保戸野地区コミセン

■「8020(はちまるにーまる)」いい歯のお年寄りを募集 80歳以上(昭和9年3月31日以前に生まれたかた)で、自分の歯が20本以上あるかたを募集します。応募者は、お近くの協力歯科医療機関で健診を受けていただきます。申込▶8月29日(金)まで秋田地域振興局健康・予防課 ☎(855)5170

## 催し物

- ・料金の記載がないものは無料です
- ・申込方法がないものは直接会場へ

### 親子わくわく地引き網体験

対象▶西部地域の小学生と保護者  
日時▶7月27日(日)6:00~7:30  
場所▶浜田浜 参加費▶1人100円  
先着▶70組  
申込▶7月8日(火)9:00から西部市民サービスセンター☎(828)4217(平日9:00~17:00)

### 仁別国民の森自然観察会

案内付きの散策で自然に触れよう。森林博物館も見学。市役所から送迎バスあり(現地集合も可)。先着45人。  
対象▶小・中学生と保護者 日時▶7月30日(水)8:50~15:00 場所▶仁別国民の森 参加費(大人のみ)▶500円  
申込▶7月7日(月)8:30から農地森林整備課☎(866)2117

### 文化講演会 お城のキツネの物語

東北文教大学短期大学部教授の菊地和博さんが、秋田と山形の与次郎稲荷伝説について講演。先着50人。  
日時▶7月21日(月)14:00~15:30  
会場▶中央図書館明德館研修ホール  
申込▶7月8日(火)9:00から中央図書館明德館☎(832)9220

### 文化講演会 秋田藩における新屋

秋田大学教育文化学部教授の渡辺英夫さんが講演します。  
日時▶7月12日(土)13:30~15:00  
会場▶西部市民サービスセンター3階  
問▶西部地域住民自治協議会事務局(同センター内)☎(828)4217

### 秋田の史跡を学ぶ会

歴史作家の土居輝雄さんが「安東氏の秋田進出と美季の関ヶ原」と題し講演します。  
日時▶7月23日(水)10:00~12:00  
会場▶問▶東部公民館☎(834)2206

### 語り継ぐ土崎空襲

高校生向けの勉強会と討論会。空襲を体験したかたの講話も。高校生を優先しますが、どなたでもどうぞ。  
日時▶7月13日(日)13:00~14:30

## ヒロシマ・土崎 被爆証言講話会

日時▶7月26日(土)・27日(日)10:00~12:00  
会場▶にぎわい交流館4階 研修室1

広島市の被爆体験者と土崎の空襲体験者をお招きし、当時の話を伺います。入場無料。直接会場へお越しください。

問い合わせ▶企画調整課☎(866)2033



原爆ドーム  
(広島平和記念資料館提供)

会場▶アルヴェ3階市民交流サロン  
定員▶20人  
申込▶土崎港被爆市民会議の伊藤さん☎(845)2688

### みんなの掲示板②

■お天気フェア 観測機器の展示、実験コーナーなど(小・中学生を中心に一般向けの内容)。日時▶7月12日(土)10:00~15:00 会場▶問▶秋田地方気象台(山王)☎(824)0376

■第57回秋田市芸術祭「四季の彩」歌謡曲、大正琴、美容、着付、フラダンスなど11団体の公演。  
日時▶7月13日(日)13:00~  
会場▶文化会館 入場料▶1,000円  
問▶(一社)秋田市文化団体連盟事務局☎(866)4026

■秋田港一斉クリーンアップ どなたでも参加できます。ごみ袋は主催者が準備します。軍手などは各自でご準備ください。集合▶7月17日(木)6:30にセリオン正面玄関 問▶秋田港をキレイにする会(りんかい日産建設(株)秋田営業所内)☎(845)2271

■第3土曜は卸売市場開放デー 外旭川の卸売市場を一般開放。水産物や青果、花きを特別販売します。  
日時▶7月19日(土)9:00~12:00  
問▶秋田市卸売市場協会☎(869)5255

■あきた産デーフェア 県産野菜や加工品の直売市。日時▶7月19日(土)9:30~16:00 会場▶秋田駅西口大屋根下 問▶あきた産デーフェア出展者協議会☎(853)9021

■佐竹城下を歩く会(内堀巡り)  
日時▶7月19日(土)10:00~12:00  
集合場所▶中央図書館明德館  
問▶同会事務局☎(832)8708

■ブラウブリッツ秋田のホームゲームが無料に! 「市の記念日(7月12日)」に合わせ、7月19日(土)15:00~、八橋球技場で行う、FC町田ゼルビア戦に秋田市民を無料招待します。免許証など、市民であることを証明するものを持って会場へ。13:00

から受け付けます。問▶ブラウブリッツ秋田☎(874)9777

■マリンウィーク'14 海洋レクリエーション体験スクール ①ヨット体験と②ボートフィッシング体験。どちらも2時間程度。定員超の場合は抽選。対象▶小学生以上(小・中学生は保護者同伴) 日時▶7月20日(日)、10:00~と13:00~ 会場▶秋田マリーナ 参加費▶①300円、②800円 定員▶①各15人(1組5人まで)、②各12人(1組4人まで) 申込▶往復はがきに希望体験名と午前・午後の別(第2希望まで)、代表者の住所、乗船する全員の氏名・年齢・性別・連絡先を書いて、7月14日(月)(必着)まで、〒011-0911飯島字堀川118「マリンウィーク」体験スクール係 問▶秋田マリーナ☎(847)1851

■秋田清掃登山連絡協議会の鳥海山(御浜)登山 日時▶集合場所▶7月20日(日)5:00、秋田市役所駐車場 参加費▶500円 問▶同会の大山さん☎080-1654-5240

■秋田大学子ども見学デー ドクター体験や理科実験など。申し込みは7月15日(火)まで。申込方法はお問い合わせください。対象▶小学生(保護者同伴) 日時▶8月8日(金)9:30~15:00 会場▶秋田大学 問▶秋田大学地域創生課☎(889)2270

■市民スポーツ祭・サッカー 日時▶9月1日(月)から11月2日(日)まで、18:00~ 会場▶勝平市民グラウンド・八橋第2球技場 参加費▶7,000円 申込▶7月15日(火)まで秋田市サッカー協会事務局☎(864)6117

## 案内

- ・料金の記載がないものは無料です
- ・申込方法がないものは直接会場へ

### 緑化コンクール参加者募集

町内会、子ども会、老人クラブ、学校、職場などの団体と、個人宅の花壇が

マフィン▶20日(水)、1,950円、12人  
 ⑦夏バテ回復メニュー▶22日(金)、1,950円、20人 ⑧イチジクのバターケーキ▶27日(水)、2,460円、12人

**消防署の救命講習会**

申し込みは7月5日(土)9:00から各消防署へどうぞ。



■土崎消防署(上級救命講習) 応急手当の実技。対象▶中学生以上

日時▶7月19日(土)9:00~18:00  
 会場▶土崎消防署 先着▶10人 申込▶土崎消防署救急担当☎(845)0285

■秋田南消防署 日時▶7月27日(日)9:00~12:00 会場▶南部市民サービスセンター 先着▶20人 申込▶秋田南消防署救急担当☎(839)9551

**女性学習センターの講座**

会場はサンバル秋田(文化会館内)。申し込みは7月7日(月)9:00から女性学習センターへ☎(824)7764

…8日(火)は作業停電のため電話不通

①再就職・社会活動支援IT講習「エクセル中級」(申し込みは7月9日(水)まで) 対象▶エクセルの初級程度ができる女性 日時▶7月15日(火)・16日(水)、10:00~16:00 受講料▶1,200円 定員▶10人(抽選) ②コミュニケーション女性学級 対象▶アサーティブトレーニング(自分も相手も大切に

して自らを表現する手法)の基礎を学んだことがある女性 日時▶7月15日(火)から9月30日(火)までの火曜に6回、10:00~12:00 先着▶8人

**③知って得する! 相続と生活設計**

シニア・ファイナンシャルプランナーによる基礎知識講座。日時▶7月23日(水)・30日(水)、10:00~11:30 先着▶20人 ④秋田の食文化講座「ばあばの寒天ワールド」調理実習。

日時▶7月24日(木)13:30~15:30 材料費▶500円 先着▶20人

**みんなの掲示板①**

■日本女子テニス連盟秋田県支部・母と子のサマーテニススクール 対象▶小学生と母親(小学生のみも可) 日時▶7月24日(木)・25日(金)・26日(土)、10:00~12:00 会場▶八橋運動公園テニスコート 参加費▶1組3,000円(小学生のみは1人2,000円)

申込締切▶7月9日(水)。申込方法は、ホームページをご覧ください。☎(857)0930 <http://akita-tennis.com/altf/>

■森林教室 仁別国民の森の散策など。対象▶小学生と保護者 日時▶7月25日(金)8:45~15:40 集合▶中通の東北森林管理局(バスで移動)

保険料▶1人100円 定員▶10組 申込▶7月16日(水)まではがきかFAXで。詳しくは東北森林管理局へお問い合わせください。☎(836)2211

■親子教室(陶芸と七宝焼き) 対象▶小学生の親子 開催日▶陶芸は7月26日(土)、七宝は8月2日(土) 時間▶10:00~11:30(陶芸のみ13:00~14:30の2回目あり) 会場▶中央シルバーエリア(御所野) 先着▶各12組

参加費(1人)▶陶芸1,050円、七宝800円 申込▶7月8日(火)10:00から同エリア☎(829)2151

■お金教室 日本銀行秋田支店(大町)の見学や学習など。対象▶小学4年~6年生と保護者 日時▶7月28日(月)・29日(火)・30日(水)、9:30~11:30 定員▶各日10組20人

申込▶7月7日(月)9:00から秋田県金融広報委員会☎(824)7814

■秋田県国際交流協会の夏休み子ども教室 サポーターと一緒に、日本語の勉強や宿題をします。対象▶日本語の学習支援を希望する小学生 日時▶7月28日(月)・29日(火)・30日(水)、14:00~16:00 会場▶同協会(アトリオン1階) 定員▶15人 申込▶7月18日(金)まで同協会☎(893)5499

■市場発 親と子の「野菜・くだもの」サマースクール 市場の見学や簡単クッキング、せりの見学など。対象▶小学生の親子 日時▶8月1日(金)10:30~13:30 会場▶外旭川の卸売市場管理棟2階多目的室 参加費▶1組1,000円 先着▶15組 申込▶7月14日(月)から18日(金)までに丸果秋田県青果(株)☎(869)5523(13:00~15:00)

■かがやきの丘ボランティア講座 ボランティア活動の説明、体験など。対象▶高校生以上 日時▶8月5日(火)・6日(水)、10:00~15:15 会場▶上北手のかがやきの丘(盲学校、聾学校、秋田きらり支援学校) 定員▶20人 申込▶7月18日(金)まで県立盲学校の佐藤さん☎(889)8571



放送日程は広報広聴課へ☎(866)2034

5分間テレビ番組  
 ABS こんにちは秋田市から  
 金曜日 11:25~  
 土曜日 11:40~  
 日曜日 11:55~

AAB いきいき秋田市から  
 月・水曜日 15:50~

AKT こんばんは秋田市から  
 水曜日 22:54~

7/4(金)

7/9(水)

7/11(金)

7/16(水)

- どっとど活性化本部長シリーズ ~17歳の6次産業化プロジェクト編
- シリーズ「秋田市の誘致企業」

- 市民リポーターが紹介 ~新緑の太平山



\*番組内容は、変更になる場合があります。  
 \*5分間テレビ番組は秋田ケーブルテレビでも放送しています。



ABS わがまち大好き秋田市長です(月1回) 7/20(日)11:40~11:55 ●文化財マップでまちあるき(八橋・川尻)

エフエム秋田 秋田市マンデー555 毎週月曜日 17:55~  
 ABSラジオ 秋田市今週のいちネタ 毎週火曜日 10:30~  
 エフエム椿台 午後スタ 毎週水曜日 14:00~

- 認知症サポーター養成出前講座
- 草間彌生展「永遠の永遠の永遠」



講座

・料金の記載がないものは無料です  
・申込方法がないものは直接会場へ

弥生時代にタイムスリップ

会場は御所野地蔵田の弥生つこ村。申し込みは7月7日(月)8:30から文化振興室へ。☎(866)2246

■弥生土器を作ろう 弥生時代の方法で土器作り。土器は後日野焼きしてお渡します。親子での参加歓迎。対象▶小学4年生以上 日時▶7月19日(土)10:00~15:00 先着▶20人

■竪穴住居で宿泊体験 竪穴住居に宿泊して弥生時代をまるごと体験！勾玉作りや火起こしなど。小学4年生以下は保護者同伴で。日時▶8月2日(土)13:00~3日(日)10:00 食事代▶500円 先着▶15人

アートスクール

小学生が対象です。カラフルなブックカバーを作る染色と、手びねりでオリジナル器を作る陶芸に分かれます。いずれも午前と午後の2回。

日時▶7月26日(土)10:00~12:00、13:00~15:00 会場▶アトリエももさだ(新屋) 受講料▶1,000円 先着▶染色各10人、陶芸各12人 申込▶7月8日(火)9:00からアトリエももさだ(9:00~16:30。月曜休館) ☎(888)8137

雄和市民サービスセンターの教室

会場は雄和市民サービスセンター。申し込みは7月7日(月)9:00から同センターへ。☎(886)5540

- ①親子そば器作り&そば打ち 器作りは雄和椿川の陶芸窯で。対象▶小学3年~6年生の親子 日時▶器作り...7月28日(月)9:30~12:00、そば打ち...9月13日(土)9:30~12:00 先着▶12組 参加費▶1組5,000円
- ②小学生書道教室 秋田書道展覧会の課題に挑戦。日時▶7月30日(水)・31日(木)、9:30~11:30 先着▶30人
- ③パソコン・エクセル基礎(初心者向け) 日時▶8月1日(金)10:00~15:00 テキスト代▶800円 先着▶10人
- ④親子カヌー&ハンカチのグリア染め 対象▶小学生の親子 日時▶8月

9日(土)8:30~15:00 参加費(昼食代など)▶1人2,500円 先着▶10組

親子陶芸教室

皿、マグカップ、ペン立て(1つ選択)を雄和の窯元「いやしろち」で制作。対象▶小学生の親子 日時▶7月29日(火)9:20~12:30 集合▶西部市民サービスセンター(バスで移動) 材料費▶1人750円 先着▶12組 申込▶7月8日(火)から同センター ☎(828)4217(平日9:00~17:00)

中央公民館の親子教室

会場と申し込みは中央公民館(申込開始日が異なります)。☎(824)5377  
■陶芸教室(湯飲み、小鉢、皿など) 対象▶中央公民館管内の小学生と保護者 日時▶7月24日(木)、8月1日(金)・8日(金)、10:00~12:00 材料費▶1組500円 先着▶10組 申込▶7月9日(水)9:00から

■切り絵教室 対象▶小学生と保護者 日時▶7月25日(金)・30日(水)、8月4日(月)、10:00~12:00 先着▶10組 申込▶7月7日(月)9:00から

南部公民館の夏休み講座

- 花かざりのボンボン作り 対象▶小学4年~6年生 日時▶7月28日(月)10:00~ 会場▶南部公民館 参加費▶600円 先着▶15人 申込▶7月7日(月)9:00から同館☎(832)2457
- 夏休み自然体験学習 きのこと山菜の観察やカブト虫採りなど。対象▶小学生(3年生以下は保護者同伴で) 日時▶7月30日(水)9:00~12:00 会場▶秋田県林業研究研修センター(南部公民館からバス移動) 保険料▶50円 定員(超えた場合は抽選)▶40人 申込▶はがきかFAXに「自然体験学習希望」と明記し、住所、氏名、電話番号、年齢、学校名を記入して、7月14日(月)~18日(金)(必着)に〒010-0062 牛島東六丁目4-5 南部公民館かFAX(832)2472へ。抽選の結果、参加できないかたにのみ連絡します

東部家庭教育セミナー

親子でパン作り体験。託児あり(要申込)。材料費1人300円。対象▶東部地域の小学生と保護者

土崎図書館 館長講座  
土崎港曳山まつり  
~おらほの山車自慢~



7月12日(土)  
10:30~12:00 土崎図書館2階

小学生以上が対象です。各町内自慢の山車や、毎年7月20日・21日に行われる祭りの様子を写真や懐かしい映像を交えて紹介します。参加無料。先着50人。

申し込み

7月5日(土)10:00から  
土崎図書館☎(845)0572

日時▶8月1日(金)10:00~13:00  
会場▶東部公民館 先着▶10組  
申込▶7月8日(火)~18日(金)に東部公民館☎(834)2206(平日9:00~17:00)

琵琶と語りで楽しむ絵本

「かえるの平家物語」を紹介。子どもから大人までどうぞ。先着40人。日時▶7月26日(土)13:30~15:00 会場▶河辺総合福祉交流センター 問▶中央図書館明徳館河辺分館 ☎(881)1202



河辺の漬物教室

河辺地域伝統の漬物を学びます。対象▶両日受講できる女性 日時▶8月4日(月)、11月17日(月)、10:00~12:00 会場▶河辺総合福祉交流センター 材料費▶1,500円 先着▶10人 申込▶7月7日(月)9:00から河辺市民サービスセンター☎(882)5171

テルサの8月の料理教室

時間はいずれも10:00~13:00。会場と申し込み(7月8日(火)10:00から)は秋田テルサ。☎(826)1800 \*開催日(いずれも8月)、材料費、定員の順で記載しています。  
①お盆料理▶1日(金)、1,950円、20人  
②キッズクッキング・ライスアート▶2日(土)、1組1,200円、親子8組  
③夏野菜でおもてなし料理▶6日(水)、1,950円、20人 ④雲平とうりょう▶11日(月)、1,850円、20人  
⑤夏野菜のお菓子▶18日(月)、1,850円、16人 ⑥紅茶のブラマンジェと

