



INFORMATION

●市役所からのお知らせ

1 市税の納期内納付にご協力を

6月が納期の市税は市・県民税第1期です。納付期限は6月30日(水)です。普通徴収分の納税通知書は6月10日(木)に発送予定です。市税の納付は簡単に便利な口座振替をご利用ください。

●問い合わせ 納税課

☎(866)2059

2 除排雪作業の業者を募集します

今冬の道路除排雪作業を受託してくれるかたを募集します。除雪機械を所有している業者・個人が対象です。

●申し込み 寺内字蛭根の道路維持課(国道7号沿い)にある申請書で、6月7日(月)から25日(金)まで道路維持課ゆき対策担当へ。☎(864)3643

※ホームページから申請書をダウンロードできます。

<http://www.city.akita.akita.jp/city/cs/mt/>

3 農業者年金現況届の提出は6月30日まで

農業者年金を引き続き受ける資格があるかどうかを確認する「農業者年金

現況届」を、6月30日(水)まで提出してください。現況届の用紙は5月下旬に農業者年金基金から直接、年金の受給権者へお送りしています。

直接持つて行く場合は：

農業委員会事務局(市役所分館3階)

河辺・雄和市民センター産業班

J A新あきた各支店・営農センター

郵便で送る場合は：

〒010-8560 山王一丁目1-1

秋田市農業委員会事務局

●問い合わせ

農業委員会事務局☎(866)2270

河辺市民センター☎(882)5161

雄和市民センター☎(886)5565

4 自社商品を海外に輸出しませんか

自社で製造・販売している商品を海外に輸出しませんか。市が輸出をサポートし、秋田ブランドを世界に発信します。これまでこの事業により、米、りんご、中古車、雑貨、木材、建築資材などの取り引きが決まりました。また、木材加工機械、工芸品、日本酒なども商談中です。商品によっては輸入もサポートします。

対象 秋田県内で商品を製造・販売している会社など

輸出先 中国、韓国、台湾、香港、ロシア極東など

サポート内容 現地輸入会社との現地

での商談の実施、市担当職員の同行、現地ニーズ調査、商品PRパンフレットなどの現地語への翻訳、商談後成約に向けたフォローアップなど

●問い合わせ 港湾貿易振興課

☎(866)2164

5 秋田市交通指導隊員を募集します

通学路での交通指導や交通安全教育をボランティアで行う交通指導隊員を募集します。活動は月6回以上です。

対象 20歳〜62歳で、市内に住んでいる、または勤務している健康な方

申し込み 写真付きの履歴書と自動車安全運転センターで発行する運転記録証明書(手数料700円)を持って、6月30日(水)まで、市役所分館3階の生活総務課へどうぞ。後日、面接を行います。

●問い合わせ 生活総務課

☎(866)2035

6 郵送でも選挙の不在者投票ができます

身体障害者手帳または戦傷病者手帳をお持ちで、一定の障がい(注)があるかた、もしくは介護保険の「要介護5」のかたが対象です。自宅などで投票用紙に記載して、郵送で不在者投票できます。自書が原則ですが、上肢または



自動車税の納期限は6月30日(水)です…自動車税は4月1日現在の所有者に課税されます。金融機関かコンビニエンスストアで期限内に納めましょう。秋田地域振興局県税部納税課☎(860)3332



不法投棄は犯罪です

廃棄物対策課 ☎(866)2076

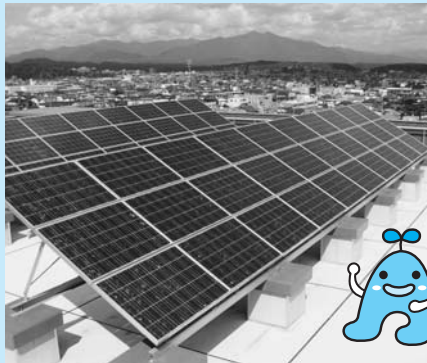
ごみの不法投棄は犯罪です。違反した場合は5年以下の懲役もしくは1千万円以下の罰金が科せられることがあります。

市では不法投棄を防止するため、毎日パトロールしています。監視カメラ「みてるくん」も監視中です。不法投棄を見つけた場合は廃棄物対策課へご連絡ください。



不法投棄監視カメラ「みてるくん」

太陽光発電システムの設置に補助



太陽光パネル(アルヴェ)

市では、地球温暖化の防止などのため、住宅用太陽光発電システムを設置するかたに補助します(先着約100件)。国・県の同様の補助制度と併用できます。

環境総務課 ☎(863)6633

補助額

システムの最大出力1キロワットあたり4万円(上限16万円)

下記の①～⑥をすべて満たすかたが対象です

- ①自分が住む市内の住宅に太陽光発電システムを設置する、または自分が住むため市内に太陽光発電システム付き住宅を購入する
- ②太陽光発電普及拡大センターの「平成22年度住宅用太陽光発電導入支援対策費補助金(国の補助金)」の申込受理通知を受けている(※)
- ③設置後、電力会社と電灯契約と余剰電力の販売契約を締結できる
- ④市税を滞納していない
- ⑤太陽光発電システムが新品で、この補助の申し込み時点でまだ使用していない
- ⑥来年1月31日までに設置工事(住宅購入の場合は引き渡し)が完了する予定

※…詳しくはNPO法人環境あきた県民フォーラムへ。
☎(829)5865 <http://www.eco-akita.org/>

申し込み

受け付けは来年1月28日(金)までの平日午前9時30分～午後5時。遊学舎(上北手)内のNPO法人環境あきた県民フォーラム窓口へ、直接お越しください(代理人可)。☎(829)5865

食品表示をよく見て選ぼう

食品には、原材料名や消費期限など大切な情報が表示されています。内容をよく見て、安全安心な食生活を！ 衛生検査課 ☎(883)1181

原材料名…重量割合が多い順に記載され、次に添加物が記載されず。添加物は安全性が確認されたものが、決められた量の範囲で使用されています。

アレルギー表示…食物アレルギーの症状が重く発症数が多い、卵、乳、小麦、えび、かに、そば、落花生は、その成分を含むことが必ず

表示されています(原材料名に「卵白」と記載されていれば、アレルギー表示の卵は省略されます。さばや大豆などの18品目も表示を推奨されています)。

期限表示…賞味期限(おいしく食べられる期限)は、品質の劣化が比較的緩やかな食品に表示されます。消費期限(安全に食べられる期限)は、急速に品質が劣化する食品に表示されます。

※いずれも未開封の状態での期限です。保存方法を守り、開封した食品は早めに食べましょう。

《表示例》加熱食肉製品(加熱後包装)

名称	シヨルダーベーコン
原材料名	豚肩肉、糖類(ぶどう糖、水あめ)、卵白、香辛料、調味料(アミノ酸等)、リン酸塩(Na)、カゼインNa、保存料(ソルビン酸)、酸化防止剤(V.C)、増粘剤(カラギナン)、発色剤(亜硝酸Na)、着色料(カルミン酸、ラック)←添加物 (原材料の一部に大豆、乳成分を含む)←アレルギー表示
内容量	150グラム
賞味期限	平成22年7月1日
保存方法	要冷蔵(10℃以下)
製造者	〇〇株式会社 〇〇県△△市〇〇町8-3

視覚障害1級のかたは、代理人に書いてもらうこともできます。あらかじめ届け出が必要ですので、市選挙管理委員会へご連絡ください。市選挙管理委員会事務局 ☎(866)2260
注：「一定の障がい(身体障害者手帳をお持ちのかたの場合)」①両下肢・体幹・移動機能の障がい②1級か2級③心臓・腎臓・呼吸器・ぼうこう・直腸・小腸の障がい④1級か3級
※なお、一定の障がい(該当しなくても、福祉事務所長が「一定の障がい」と証明できる場合は対象になります。また、4月から肝臓の障がいも対象になりました。

7

6月6日(日)～12日(土)は 危険物安全週間

6月6日(日)から12日(土)までは危険物安全週間です。石油類などの危険物を取り扱う事業所は、事業所の保安体制を整備しましょう。

また、家庭でも取り扱い機器の注意事項を再確認して危険物に関する事故を防ぎましょう。

推進標語

「危険物 事故は瞬間 無事故は習慣」

●問い合わせ 消防本部予防課

☎(823)4247