

# 検診車の巡回日程

※時間は朝

地区	巡回日	会場	受付時間
将軍野	7月6日(火)	将軍野地区コミュニティセンター	7:00~9:00
	7月12日(月)	四ツ谷市営住宅第一集会所	6:00~7:00
	7月16日(金)	健康薬湯 プランタン	6:30~8:00
	7月22日(木)	土崎消防署将軍野出張所裏側栄会館	6:30~8:00
	8月4日(水)	将軍野地区コミュニティセンター	7:00~9:00
寺内	7月7日(水)	蛭根さつき台町内会館	6:00~7:00
	8月5日(木)	寺内地区コミュニティセンター	8:00~9:00
旭川/添川	7月12日(月)	旭川地区コミュニティセンター	7:30~9:00
	7月29日(木)	添川公民館	6:30~8:00
	8月3日(火)		
	9月3日(金)	旭川地区コミュニティセンター	7:30~9:00
	10月4日(月)		
泉	7月21日(水)		
	8月23日(月)	泉地区コミュニティセンター	7:30~9:00
八橋	8月17日(火)	八橋小学校	7:00~8:30
	9月10日(金)		
保戸野	7月21日(水)		
	9月6日(月)	保戸野児童館	6:30~8:00
明徳	7月20日(火)		
	8月23日(月)	明徳地区コミュニティセンター	7:30~9:00
	9月9日(木)		
手形山	8月24日(火)	県営手形山住宅集会所	6:30~8:00
広面	7月26日(月)	三吉町やまびこ会館	6:30~8:00
	8月18日(水)	城東中学校	6:30~8:00
	8月24日(火)	広面山崎南団地町内会館	7:00~8:30
	9月6日(月)	三吉町やまびこ会館	6:30~8:00
	10月8日(金)	三吉町やまびこ会館(胸部と同時)	6:30~8:00
東通	7月13日(火)		
	8月20日(金)	東地区コミュニティセンター	7:00~9:00
太平	8月25日(水)	十三袋町内会館	6:00~6:30
		寺庭公民館	7:00~7:30
		黒沢野崎公民館	8:00~9:00
		八田稲作集団栽培組合格納庫	5:30~6:00
	9月14日(火)	上八田公民館	7:00~7:30
下北手	8月20日(金)	下北手地域センター	7:00~9:00
	9月22日(水)	古野公民館	6:00~7:00
横森/桜	7月22日(木)	横森四丁目公民館	6:30~8:00
	7月28日(水)	桜ガ丘会館	8:00~9:00
	8月25日(水)	桜新公民館(桜ゴルフ場向かい)	6:30~8:00
	9月16日(木)		7:00~9:00
	10月1日(金)	横森四丁目公民館	6:30~8:00
中通	7月30日(金)	中通児童館	7:00~8:30
旭北	8月19日(木)	旭北地区コミュニティセンター	7:30~9:00
	8月31日(火)	旭北児童館	6:30~7:15
川尻	7月20日(火)		
	9月15日(水)	川尻地区コミュニティセンター	7:30~9:00
旭南	8月18日(水)	旭南小学校	7:00~8:30

地区	巡回日	会場	受付時間
茨島	7月23日(金)	生協茨島店	7:00~8:30
	8月24日(火)	茨島七丁目町内会館	6:30~8:00
	8月31日(火)	茨島地区コミュニティセンター	7:30~8:45
榎山	7月15日(木)	榎山地区コミュニティセンター	7:00~9:00
	7月28日(水)	一ツ森公園入口バス停前の松本三司郎さん宅前	6:00~7:00
	8月16日(月)	榎山地区コミュニティセンター	7:00~9:00
牛島	7月14日(水)	南部公民館	6:30~8:30
	7月27日(火)	牛島西四丁目町内会館	6:00~7:00
	8月5日(木)	牛島西二丁目市営住宅第一集会所	8:00~9:00
	9月8日(水)	南部公民館	6:30~8:30
	10月5日(火)		
大住	8月27日(金)	大住町内会館	6:30~8:00
	9月13日(月)	大住地区コミュニティセンター	7:00~8:30
仁井田	7月27日(火)		
	9月28日(火)	仁井田中央会館	6:30~8:00
御野場	7月16日(金)	御野場地域センター	7:00~9:00
	7月29日(木)	御野場新町二丁目町内会館	6:30~8:00
	8月16日(月)		
	9月9日(木)	御野場地域センター	7:00~9:00
四ッ小屋	9月29日(水)	四ッ小屋下丁公民館	6:00~7:00
		小阿地公民館	8:00~9:00
御所野	7月23日(金)		
	9月28日(火)	御所野ふれあいセンター	6:30~8:00
勝平	7月13日(火)		
	8月4日(水)	勝平地区コミュニティセンター	7:00~9:00
	8月31日(火)	秋田市南浜地域活動支援センター	6:30~8:00
新屋	10月6日(水)	勝平地区コミュニティセンター	7:00~9:00
	7月16日(金)	西部市民サービスセンター(3階)	7:00~8:30
	7月30日(金)	新屋南団地町内会館	6:30~8:00
	8月6日(金)	西部市民サービスセンター(3階)	7:00~8:30
	9月7日(火)	西部市民サービスセンター(3階)	7:00~8:30
浜田	9月17日(金)	秋田公立美術工芸短期大学	7:00~8:30
	10月12日(火)	西部市民サービスセンター(3階)	7:00~8:30
	7月28日(水)	内浜田町内会館	6:00~7:00
	9月10日(金)	浜田地区コミュニティセンター	7:00~8:30
	7月28日(水)	石田坂公民館	8:00~9:00
下浜	8月27日(金)	小山公民館	8:30~9:00
	8月26日(木)	桂根公民館	6:00~6:30
		長浜公民館	7:15~7:45
		羽川公民館	8:30~9:00
	8月27日(金)	名ヶ沢公民館	6:00~6:30
河辺	9月1日(水)	河辺総合福祉交流センター(胸部と同時)	8:00~10:00
雄和	9月2日(木)	雄和公民館(胸部と同時)	8:00~10:00
全地区	9月4日(土)	秋田組合総合病院(正面玄関ホール)	6:00~8:00
	10月14日(木)	市保健センター	
	10月15日(金)	(胸部検診と同時実施)	7:00~11:00

保存版  
健康な  
今こそ受けよう  
がん検診!

訂正とおわび…今号の広報あきたと一緒に配りした、「平成22年度秋田市の健診ガイド」の実施医療機関で牛島地区の「鈴木内科胃腸科クリニック」は、正しくは「鈴木内科胃腸科医院」です。保健予防課☎(883)1176

# 検診車が各地区を巡回します 胃がん検診

秋田市で、がんで亡くなった人の死因でもっとも多いのは胃がんです。胃がんの早期発見・早期治療のため、検診車が各地区を巡回し、検診を行います。どの会場でも受診できますので、都合の良い会場で受診しましょう。



保健予防課 ☎(883)1176

**対象** 秋田市に住民票があり、勤務先などで検診を受ける機会がないかた

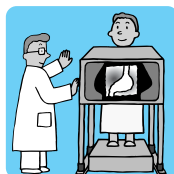
**年齢** 40歳以上のかた  
(昭和46年3月31日以前に生まれたかた)

**検査** 問診とレントゲン検査

**結果** 約6週間後、本人へ郵送します

**検診料** 1,300円

**持ち物** 運転免許証や健康保険証など、本人確認ができるもの



- 受診にあたって**
- ▶ 検診前日の夜9時から検診終了までは、飲食、喫煙を避けてください。水も飲まないでください
  - ▶ 検診当日は、ボタンや金具、ホック、ラメのプリントなどが無い服装でお越しください
  - ▶ 胸部検診と同日受診の場合は、胸部検診を先に受診してください
  - ▶ 妊娠している可能性があるかたは受診しないでください

## 次のかたは検診が無料です

- 秋田市国民健康保険の加入者  
…秋田市国民健康保険被保険者証をお持ちください
- 75歳以上のかた(昭和11年3月31日以前に生まれたかた)  
…健康保険証など、年齢を証明できるものをお持ちください
- 生活保護世帯のかた…「医療のしおり」をお持ちください
- 世帯全員の市民税が非課税のかた…市民税課、土崎支所、西部市民サービスセンター、アルヴェ駅東サービスセンター、河辺・雄和市民センター、岩見三内・大正寺連絡所で発行する、直近の「市民税・県民税(所得・課税)証明書」をお持ちください。なお、各窓口で「検診のため」と伝えると発行手数料はかかりません(運転免許証や保険証など、本人確認できるものを窓口へお持ちください)

## 検診車の巡回日程

※時間は朝

地区	巡回日	会場	受付時間
金足	8月16日(月)	金足片田公民館	6:00~6:30
	8月19日(木)	金足岩瀬公民館	6:00~6:30
		金足西小学校	7:30~8:30
8月30日(月)	JA新あきた追分支店生活センター2階	6:30~8:00	
上新城	7月21日(水)	上新城道川公民館	6:00~6:30
		上新城地域センター	7:30~8:30
下新城	7月13日(火)	下新城中野上公民館	6:00~7:00
	8月16日(月)	下新城地区コミュニティセンター	7:30~8:30
飯島	7月5日(月)	飯島地区コミュニティセンター	7:00~9:00
	7月13日(火)	飯島堀川公民館	8:00~9:00
	7月14日(水)	飯島飯田公民館	6:00~7:00
		飯島サンパーク公民館	8:00~9:00
	7月20日(火)	飯島鼠田公民館	6:30~8:00
	8月3日(火)	飯島地区コミュニティセンター	7:00~9:00
	8月17日(火)	飯島小学校	7:00~8:30
	8月25日(水)	飯島地区コミュニティセンター	7:00~9:00
港北	7月8日(木)	港北地区コミュニティセンター	7:30~9:00
	8月18日(水)	港北小学校	7:00~8:30
土崎	7月1日(木)	土崎支所(2階)	6:30~8:00
	7月9日(金)	穀保町町内会館	6:00~7:00
		土崎本山町集会場	8:00~9:00
	8月6日(金)	ジャスコ土崎港店(正面玄関右)	6:00~8:00
	8月20日(金)	土崎南小学校	7:00~8:30
	8月31日(火)	土崎支所(2階)	6:30~8:00
10月7日(木)	土崎支所(2階・胸部と同時)	6:30~8:30	
外旭川	7月2日(金)	外旭川地区コミュニティセンター	7:00~9:00
	7月12日(月)	外旭川連合公民館	8:00~9:00
	7月15日(木)	外旭川野村田中公民館	6:30~8:00
	8月2日(月)	外旭川地区コミュニティセンター	7:00~9:00
	8月23日(月)		

日程は右ページへ続きます ➡



## 検診を受ける前に

高齢などの理由で、飲み込む機能が低下しているかたはバリウムが誤って気管に入る可能性があります。注意して飲んでください。

検査後、バリウムが長時間腸内に残っていると、だんだん硬くなり、排せつしにくくなります。そのため消化管に穴があいたり、腸閉塞(消化管にバリウムがつまる)になったりすることがあります。できるだけ早くバリウムを排せつさせるため、次のことを心がけましょう。

- ① 検査後に渡される下剤は、必ず指示どおりに、できるだけ多くの水で服用してください
- ② 帰宅後、できるだけ多くの水分をとってください
- ③ 便意を感じなくても、定期的にトイレに行くよう心がけてください

訂正とおわび…広報あきた5月21日号13ページ「胸部検診の日程」の泉地区の会場で「工藤小一さん宅前」は、正しくは「工藤ミエさん宅前」です。保健予防課 ☎(883)1176