



古代米のもちつき体験

弥生っこ村まつり

10月9日(土)

午前10時～午後2時
地蔵田遺跡(御所野)

- 火おこし・勾玉作り・古代米もちつき・アケビ細工体験
- 弥生っこ村まつり音頭
- 和太鼓の演奏
- 雑煮・野菜の販売
- フリーマーケット…出店者募集。出店料500円(2.5m×2.5m)

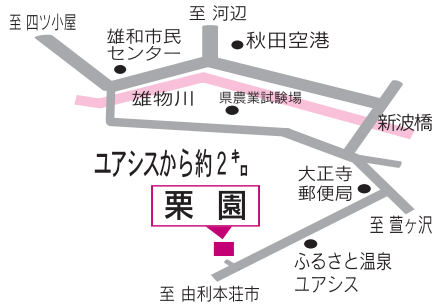
問い合わせ・フリマ申し込み 文化振興室 ☎(866)2246



開園します 神ヶ村栗園(雄和)が

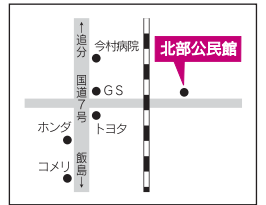
開園時間は午前9時～午後4時。入園は無料。拾い栗は1kg350円、選別栗1kg500円。詳しくは神ヶ村自治会の鈴木さんへ。☎090-7566-9142

開園日：10月10日(日)・11日(月)・16日(土)・17日(日)
※栗の結実状況により閉園する場合があります



北部公民館まつり

10月15日(金)・16日(土)・17日(日)
北部公民館 ☎(873)4839



15日 ダンスパーティー(入場無料)18:30～21:00

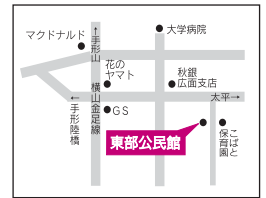
16日 作品展示9:00～、朝採り野菜販売9:30～、お茶会、七宝焼き体験、生涯学習相談10:00～ など

16日 ちびっこ縁日9:30～、秋田北中吹奏楽演奏10:30～、金足西・上新城幼稚園児のおゆうぎと歌11:15～、ハックルベリーのジャグリング11:30～、下新城小の下の小太鼓13:30～、金足西小のヤートセ13:45～、大館曲げわっぱ太鼓演奏14:00～

17日 健康相談10:00～、芸能発表会(終了後にお楽しみ抽選会)10:30～16:00、バザー、フリーマーケット、盆栽・山野草即売9:30～

東部公民館まつり

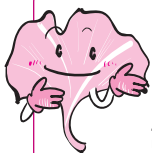
10月16日(土)・17日(日)
東部公民館 ☎(834)2206



2日間 作品展示、学習活動紹介9:00～、軽食・喫茶、茶席、生涯学習相談、子ども縁日、野菜即売10:00～

16日 芸能発表会10:00～
ふれあいバザー15:30～
ダンスパーティー(参加費200円)18:00～

17日 東部地区小・中学校文化交流ひろば10:00～
40周年記念講演会「創作秋田の史記」13:30～
(民謡と昔話の共演、出演は二代目浅野梅若社中、秋田市民話の会の長谷川ミオ子さん)



コミセンまつりへどうぞ

芸能発表や作品展示などイベントいっぱい！
詳しくは、各地区コミュニティセンターへ。

- 旭川地区コミセン ☎(835)1712 ▶ 10月2日(土)・3日(日)
- 保戸野地区コミセン ☎(824)4701 ▶ 10月2日(土)・3日(日)
- 大住地区コミセン ☎(839)6900 ▶ 10月3日(日)
- 將軍野地区コミセン ☎(845)1408 ▶ 10月10日(日)

- 川尻地区コミセン ☎(866)2770 ▶ 10月10日(日)
- 勝平地区コミセン ☎(862)1618 ▶ 10月16日(土)・17日(日)
- 旭北地区コミセン ☎(866)7266 ▶ 10月17日(日)
- 外旭川地区コミセン ☎(868)5075 ▶ 10月23日(土)
- 明德地区コミセン ☎(836)1636 ▶ 10月23日(土)・24日(日)
- 檜山地区コミセン ☎(834)9844 ▶ 10月24日(日)
- 港北地区コミセン ☎(847)2340 ▶ 10月24日(日)
- 岩見三内地区コミセン ☎(883)2111 ▶ 11月14日(日)

詳しい放送日程は
広報課へどうぞ
☎(866)2034



- 5分間テレビ番組
 - AAB おはよう秋田市から 月～木 午前10時30分～
 - ABS こんにちは秋田市から 金 午前11時25分～
土 午前11時40分～
日 午前11時55分～
 - AKT こんぱんは秋田市から 水 午後10時54分～

10/1(金)▶10/5(火)

- 市民リポーターが紹介～便利です、市民カード
- チアダンスチームベリーズ

10/6(水)▶10/12(火)

- 市職員が民間企業で研修
- 認知症を支える取り組みを紹介

※5分間テレビ番組は、秋田ケーブルテレビでも放送しています。

15分 ●10/31(日)午前7時30分～ ABSおはよう秋田市長です「最新の市政情報」



- エフエム秋田 秋田市マンデー555 毎週月 午後5時55分～
- ABSラジオ 秋田市今週のいちネタ 毎週火 午前10時30分～
- エフエム橋台 午後スタ 毎週水 午後2時00分～
- 秋の動物ふれあいフェスティバル
- 中国・蘭州牛肉麵講習会を開催
- 「広報あきた」から



催し物

あきた しげいじゆつさい 秋田市芸術祭

会場は文化会館。詳しくは、秋田市文化団体連盟へ。☎(866)4026

モダン&クラシックバレエ公演

日時/10月3日(日)午後2時~

入場料/1,000円

総合美術展 絵画、書道、俳画、人形、押絵などの作品を展示。入場無料。日時/10月6日(水)から11日(月)まで、午前10時~午後5時(6日は正午から、11日は午後4時まで)

総合芸能公演 湊ばやし、民謡、民舞、新舞踏などの公演。日時/10月11日(月)正午~ 入場料/1,000円

あきたセントラルマーケット

市内産農産物などの直売とフリーマーケット。10月9日(土)午前10時~午後3時、秋田駅ばぼろ一ど東口側で。詳しくは、秋田市民交流プラザ管理室へ。☎(887)5310

くりこまさんせいそうとざん 栗駒山清掃登山

10月10日(日)午前5時、市役所駐車場に集合。参加費500円。申し込みは、秋田清掃登山連絡協議会の大山さんへ。☎080-1654-5240

であいのコンサート

障がいがあるかたや、その周囲のみなさんによる詩の朗読と歌。10月10日(日)午後1時~、八橋にある県児童会館子ども劇場で。入場料大人300円、中学生以下250円。来場者

にパンジーの鉢植えをプレゼント。詳しくは、実行委員会の星野さんへ。

☎090-5230-6888

あきた けんこうとうがっこうざんぎょうきょういふく 秋田県高等学校産業教育フェア

10月14日(木)に開催。県内の高校生による海外体験や郷土料理などをテーマにした発表など。中学生向けのおもしろ体験コーナー(県立体育館)も。無料。直接会場へ。詳しくは秋田工業高等学校へ。☎(823)7326

文化会館大ホール▶午前9時30分~午後4時

県立体育館▶午後1時30分~3時

あき しらかみ 秋の白神トレッキング

小学生の親子が対象。バスであきた白神体験センター(八峰町)に行き、御所の台をトレッキング。小雨決行。

日時/10月16日(土)午前9時~午後4時(土崎公民館に集合) 参加費/1人500円 定員/先着20組

●申し込み 10月6日(水)午前9時から土崎公民館☎(846)1133

さ たけじょう か ある かい 佐竹城下を歩く会

「亀の丁巡りと敢当石探索」。10月16日(土)午前10時、五丁目橋たもとに集合。無料。詳しくは、歴史作家の土居輝雄さんへ。☎(832)8708

しょう ひ しゃもんだいいこうえんかい 消費者問題講演会

東北財務局秋田財務事務所長の石祐穂さんが貸金業法改正のポイントや貸金業者の現状などを説明。10月19日(火)午後1時30分~3時、アルヴェ2階多目的ホールで。無料。定員80人。申し込みは電話かファ

クスで市消費者センターへ。

☎(866)2016 ファクス(866)2457

あきた ししやかいふくし たいかい 秋田市社会福祉大会

穂積秋田市長の講演「今後、めざすべき秋田市の姿」、秋田県民歌の合唱など。10月20日(水)午後1時30~4時10分、文化会館大ホールで。無料。直接会場へ。詳しくは、市社会福祉協議会へ。☎(862)7445

あきた ししゅうへん しちようそん とくさんひんはんばい 秋田市周辺市町村の特産品販売

そばだんご、男鹿焼きそばなど、秋田市、男鹿市、五城目町、八郎潟町、井川町、大潟村の特産品を販売。10月9日(土)午前10時~午後3時、道の駅しようわで(ブルーメッセあきた)。詳しくは秋田周辺広域市町村圏協議会事務局へ。☎(862)8057

もちよりカフェ

昭和の懐かしい雑貨、雑誌などを持ち寄って情報交換。定員15人。

日時/10月16日(土)午後2時~午後3時30分 会場/アルヴェ3階市民交流サロン 茶菓子代/100円

●申し込み 10月15日(金)午後7時まで市民交流サロン☎(887)5312

あきた し えいたいおんがく 秋田自衛隊音楽まつり

秋田駐屯地音楽隊や第9音楽隊(青森)などが演奏。10月25日(月)午後6時30分~8時30分、文化会館で。入場無料。入場整理券を10月4日(月)からトピコ、ジャスコ土崎港店、イオンモール秋田(御所野)で配布します。詳しくは秋田駐屯地広報室へ。☎(845)0125(内線208)



入園料大人500円
中学生以下無料
大森山動物園
☎(828)5508

10月10日(日)・11日(月)
午前9時~午後4時30分

大森山動物園ミルヴェ 秋の動物ふれあい フェスティバル

10日

- ウォーククイズ9:00~ 午後1時30分から、ミルヴェンジャー7が園内を回ってクイズのヒントを出すよ! 全問正解者には景品を贈呈!!
- 動物パレード11:00~ ポニーやカメが行進!
- ミルヴェンジャー7ステージショー14:30~

11日

動物園大運動会 ふだん入ることができないキリン屋外展示場で運動会。障害物競争など、どなたでも参加できます。好成績者には特典も。

2日間

- エサやり体験9:00~ ヤギやヒツジなど(有料)
- 動物解説&まままタイム10:15~
- ゾウのフンで作った「ゾウさんたい肥」をプレゼント 11:00~ 限定200袋(1袋10*_g、1人2袋まで)
- 吹き矢的当てゲーム11:30~ 賞品あり
- ヒヨコやウサギとふれあいタイム13:30~
- 猛獣舎の裏側探検 14:00から3回(1回15分)、各20組。13:00からミルヴェ館で整理券を配付