

広

市民の生活情報誌

報

あきた

2011 平成23年
2月4日号

NO.1738 毎月第1・第3金曜日発行



そり遊び楽しい！（太平山スキー場オーパスで）

- 2 市民税・県民税の申告が
2月8日(火)から始まります
- 5 県都「あきた」改革プランを策定しました
- 6 市長コラム・日々初心「新たな市民社会へ①
～ランドセルが語りかけたもの」
- 8 市役所からお知らせ 健康
- 12 ヒブワクチン、小児用肺炎球菌ワクチン、
子宮頸がん予防ワクチンの接種医療機関
- 13 ポリオ予防接種の日程 育児
- 16 情報チャンネルa
- 20 カメラトピックス～新成人のつどい



エコアちゃんの ごみ減量速報

環境都市推進課 ☎(866)2943

家庭系ごみの排出量（資源化物を除く）

22年12月 (前年同月比)	5,458 トン (-138 トン)
1人1日当たり 4月～12月の 排出量累計から算出	642 ｸﾞﾗ
4月～11月の 排出量累計から算出	655 ｸﾞﾗ
22年度の目標	556 ｸﾞﾗ

ごみ減量キャンペーン…2月13日(日)
午前10時～午後3時、アルヴェ2階
多目的ホール前で、ごみ減量アンケ
ートを実施します。協力していただ
いたかたに減量グッズを進呈！

編集発行●秋田市広報課

平成23年度分 (平成22年1月～12月の所得にかかるもの)

市民税・県民税の 申告が始まります



受付期間 2月8日(火)▶3月15日(火)

平成23年度分の市・県民税の申告を2月8日(火)から3月15日(火)まで、各地区の会場(3・4ページ参照)で受け付けます。

申告が必要なかたへ、1月下旬に「平成23年度分市民税・県民税申告書」をお送りしています。同封した「申告の手引き」をよく読んで正しく記入して申告してください。なお、税務署に所得税の確定申告をするかたは市・県民税の申告は不要です。

問い合わせ

市民税課個人市民税担当☎(866)2055
河辺市民センター税務班☎(882)5171
雄和市民センター税務班☎(886)5540

申告が必要なかた

平成23年1月1日現在、秋田市に住んでいて、次の①～④のいずれかに当てはまるかた

①平成22年中に次の所得があったかた：

・自営業や農業などの事業による所得、
・地代や家賃などの不動産による所得、
・非上場株式の配当所得、生命・損害保
険の満期・解約による一時所得、個人
年金・原稿料・講演料などの雑所得、
・土地・建物などの譲渡所得など

②公的年金を受給しているかたで、所得控除を受けようとするかた

※公的年金から所得税が引き落とし(源泉徴収)されているかたは税務署に確定申告が必要で、その場合、市・県民税の申告は不要です。

③サラリーマン(パート・アルバイトを含む)で、次のいずれかに当てはまるかた

・平成22年中に退職し、その後再就職していないかた
・年末調整に間に合わなかった(付け忘れた)所得控除を受けようとするかた

④平成22年中に所得はないが、税に関する証明書や申告書の写しが必要なかた



右の①～③に当てはまるかたでも、確定申告をするかたは市・県民税の申告は不要です。税務署への確定申告の日程は4ページをご覧ください。

申告に必要なもの

□印鑑と申告書：申告書は会場にも用意しています
□給与、公的年金などの所得があったかた▼平成22年分の源泉徴収票

□事業や不動産による所得があったかた▼収入と必要経費などが分かる帳簿類、領収書など：収支内訳書で事前に計算してください

□農業による所得があったかた▼農協などからの平成22年産米穀売渡証明書と各種証明書(抛売金、補償金など記載のもの)：収支内訳書で事前に計算してください

□配偶者に所得があったかた▼その所得が分かる書類

□平成22年中に支払った国民健康保険税・後期高齢者医療保険料・国民年金保険料・介護保険料の領収書、医療費の領収書と保険金などで補てんされた金額が分かるもの、生命保険・地震保険などの控除証明書

□障害者控除を受けるかた▼障害者手帳または障害者控除対象者認定証。いずれも写し可

□にチェックしよう!



申告会場と日程は
3・4ページ!

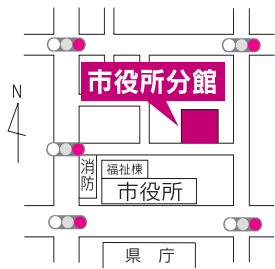


■各会場とも駐車場に限りがありますので、自家用車でのご来場はご遠慮ください。

申告会場と日程

受付期間 2月8日(火)～3月15日(火)

	対象地区	月日	会場	受付時間	
中央	南通	2月10日(木)	市役所分館会議室 (分館の2階です)	午前9時～午後4時30分	
	檜山	2月15日(火)			
	手形山	2月16日(水)			
	旭北、保戸野	2月17日(木)			
	旭南	2月18日(金)			
	川元	2月21日(月)			
	川尻	2月22日(火)・23日(水)			
	高陽	2月24日(木)			
	中通、大町	2月25日(金)			
	茨島	2月28日(月)、3月1日(火)			
	卸町	3月2日(水)			
	泉	3月3日(木)・4日(金)			
	八橋	3月7日(月)・8日(火)			
山王	3月9日(水)				
東部	手形、旭川、新藤田 添川、濁川、山内、仁別	2月8日(火)	旭川地区コミュニティセンター	午前9時30分～午後3時	
	広面、柳田、下北手	2月9日(水)・10日(木)	東部公民館		
	太平	2月10日(木)	太平地域センター		
	東通、横森、桜、広面	2月14日(月)	市役所分館2階会議室	午前9時～午後4時30分	
	千秋、手形	2月18日(金)	明德地区コミュニティセンター	午前9時30分～午後3時	
	桜ガ丘、桜台 大平台、山手台	3月2日(水)	市役所分館2階会議室	午前9時～午後4時30分	
	下北手	3月9日(水)	下北手地域センター	午前9時30分～11時30分	
	下浜	2月16日(水)	下浜地区コミュニティセンター	午前9時30分～午後3時	
	新屋、浜田、豊岩	3月2日(水)～4日(金)	西部市民サービスセンター	午前9時～午後4時	
	勝平	3月14日(月)・15日(火)	勝平地区コミュニティセンター	午前9時30分～午後3時	
南部	御所野、四ツ小屋	2月15日(火)	秋田テルサ5階第1会議室	午前9時30分～午後3時	
	檜山、牛島東、仁井田	2月21日(月)	南部公民館		
	御野場、四ツ小屋 仁井田	2月22日(火)	御野場地域センター		
	大住、仁井田 牛島(東以外)	2月23日(水)	大住地区コミュニティセンター		
	仁井田	3月7日(月)	仁井田中央会館		
	上北手	3月9日(水)	上北手地域センター		午後1時30分～3時30分
	寺内	2月14日(月)	寺内地域センター		午前9時30分～午後3時
外旭川	2月17日(木)	外旭川地域センター			
将軍野、土崎港東	2月24日(木)	将軍野地域センター			
飯島	2月25日(金)	飯島地区コミュニティセンター			
土崎港(東・北以外)	2月28日(月)・3月1日(火)	土崎支所	午前9時～午後4時		
金足	3月8日(火)	金足地域センター	午前9時30分～11時30分		
農業所得あり	2月14日(月)～21日(月)※土日除く	新あきた農協追分支店	午前9時30分～午後3時		
下新城	3月8日(火)	下新城地区コミュニティセンター	午後1時30分～3時30分		
農業所得あり	2月14日(月)～21日(月)※土日除く	新あきた農協追分支店	午前9時30分～午後3時		
上新城	3月8日(火)	上新城地域センター	午後1時30分～3時30分		
港北、土崎港北 将軍野、飯島	3月10日(木)・11日(金)	港北地区コミュニティセンター	午前9時30分～午後3時		
全地区		2月20日(日)・27日(日)			
		3月10日(木) ～15日(火)※土日除く	市役所分館2階会議室	午前9時～午後4時30分	



申告の受け付けは平日のみですが、2月20日・27日の日曜日は市役所分館2階の会議室で申告を受け付けます。

市・県民税は前年の所得に対して、今年の1月1日現在にお住まいの市町村で課税されます。正しい税額を計算するためにはみなさんの前年の所得と所得控除を把握する必要があります。期間内の申告をよろしく願います。

河辺・雄和地域の申告会場は次ページです



確定申告をお忘れなく

申告受付 所得税▶2月16日(水)～3月15日(火)
贈与税▶3月15日(火)まで
消費税(個人事業者)▶3月31日(木)まで

所得税・贈与税・消費税(個人事業者)の確定申告は、期限内に行いましょう。

申告書は秋田南・北税務署、下記申告書作成会場で受け付けます。受付時間は平日の午前9時～午後4時。また、国税庁ホームページから電子申告(e-Tax)もできます。http://www.nta.go.jp/

申告書の作成はこちらで

税務署には申告書を作成する場所がありません。下記の作成会場をご利用ください(平日の午前9時～午後4時)。

●秋田南税務署の申告書作成会場

秋田県労働会館「フォーラムアキタ」
(中通六丁目7-36)

●秋田北税務署の申告書作成会場

セリオン2階イベントホール

*2月20日(日)・27日(日)、午前9時～午後4時、両税務署合同の作成会場をフォーラムアキタで開設します。

確定申告の
問い合わせ 秋田南税務署 ☎(832)4121
秋田北税務署 ☎(845)1161

東北税理士会の

確定申告税務相談

給与所得者、年金所得者、小規模の事業所得者が対象。所得計算や申告書作成などの相談に税理士が無料で応じます。

秋田南支部 開催日/2月11日(金)～13日(日)
受付時間/午前9時～11時、午後1時～3時(相談は1人1時間以内)
会場/秋田駅トピコ3階会議室

秋田北支部 開催日/2月23日(水)
受付時間/午前10時～午後4時
会場/秋田北支部の各税理士事務所
※詳しくはお問い合わせください。

問い合わせ 東北税理士会事務局
☎(832)2331

河辺地域

対象地区	月日	会場	受付時間
岩見	2月24日(木)	東生活改善センター	午前9時～正午 午後1時～4時
上三内	2月25日(金)	上三内農村集落センター	
中央部	2月28日(月)	岩見三内地区	
下三内	3月1日(火)	コミュニティセンター	
神内、大張野	3月2日(水)	神内公民館	
大沢、赤平、高岡	3月3日(木)	赤平ふれあい館	
豊島(北野田高屋と松淵を除く)	3月4日(金)	戸島ふるさとセンター	
諸井、松淵	3月7日(月)	河辺総合福祉交流センター	
北野田高屋	3月8日(火)		
和田	3月9日(水)		
上記までに相談できなかったかた	3月10日(木)・11日(金)		

雄和地域

対象地区	日時	会場
下黒瀬、椿岱	2月8日(火)午前9時～正午	雄和地域活動 センター大会議室 (雄和市民センター2階)
戸賀沢、左手子、山崎	2月8日(火)午後1時～4時	
平尾鳥(竹ノ花・中田・藤森)、中ノ沢	2月9日(水)午前9時～正午	
平尾鳥(中村・中山・善知鳥)、三替沢	2月9日(水)午後1時～4時	
銅屋	2月10日(木)午前9時～正午	
萱ヶ沢、白鳥の丘	2月10日(木)午後1時～4時	
神ヶ村	2月14日(月)午前9時～正午	
繋、水沢	2月14日(月)午後1時～4時	
新波	2月15日(火)午前9時～正午	
碓田、高清水、向野	2月15日(火)午後1時～4時	
種沢	2月16日(水)午前9時～正午	
椿川、妙法	2月16日(水)午後1時～4時	
芝野	2月17日(木)午前9時～正午	
鹿野戸、上大部	2月17日(木)午後1時～4時	
平沢、相川宿舎	2月18日(金)午前9時～正午	
安養寺、寺沢	2月18日(金)午後1時～4時	
本田、沖村	2月21日(月)午前9時～正午	
高野	2月21日(月)午後1時～4時	
女米木	2月22日(火)午前9時～正午	
湯野目、糠塚、石田	2月22日(火)午後1時～4時	
上記までに相談できなかったかた	2月23日(水)～25日(金) 午前9時～正午、午後1時～4時	

「郵送申告」は申告会場の日程にかかわらず、いつでも申告できるので便利です。郵送してください。

申告会場が混み合って長時間お待たせする場合があります。申告の相談が必要ないかたは申告書に必要事項を記入・押印し、必要書類を添付の上、市からお送りした申告書に同封した返信用封筒で3月15日(火)まで、郵送してください。

郵送で
申告すれば
待ち時間はゼロ!



県都『あきた』 改革プランを策定



市が取り組むべき行政改革の方向性を示す、県都『あきた』改革プラン(第5次秋田市行政改革大綱)を策定しました。

織・執行体制の改革」の3つを柱とし、それぞれに数値目標を掲げて、市民とともに新たな改革を進めていきます。

① 公共サービスの改革

「新しい公共」の推進を軸に

少子高齢化の急速な進行や景気低迷による税収入の減少など、市の行財政を取り巻く環境はいつそう厳しさを増しています。市ではこのたび、こうした時代の変化に的確に対応するため、平成23年～26年を計画期間とする県都『あきた』改革プラン(第5次秋田市行政改革大綱)を策定しました。「公共サービスの改革」「財政運営の改革」「組

複雑・高度化する市民ニーズに対応するためには、自助(個人や家族)・共助(地域社会)・公助(行政のバランス)がとれた地域社会の形成が必要です。これまで進めてきた家族・地域の絆づくりや市民協働・都市内地域分権のさらなる推進に加え、NPOや企業など、地域のさまざまな力が結集して公共サービスの担い手となる「新しい公共」の推進に向けた環境づくりを進めます。このほか、市業務の民間委託や保育所・老人福祉施設の民間移行などにも取り組めます。

また、市民の利便性向上をはかるため、窓口サービス・手続きの改善に取り組むとともに、市民のみなさんの意見が市政に適切に反映されるよう、市から発信する情報量や対話の機会を増やすなど、市と市民の双方向のコミュニケーションづくりを進めます。この

ほか、公共施設の利活用の検討や施設使用料などの見直しも行います。

数値目標

- 「秋田市は住みやすい」と感じる市民の割合を75%以上に(平成20年度は67%)
- NPOやボランティアなどの市民活動に関心がある市民の割合を60%以上に(平成20年度は43%)
- NPOやボランティアなどの市民活動に参加する市民の割合を20%以上に(平成20年度は9%)

② 財政運営の改革

安定を第一に「選択集中型」で

市税収入や地方交付税の減少、市の貯金(基金)に頼った予算編成など、市の財政は依然厳しい状況にあります。今後は、将来の財政見通しをしっかりと立て、歳入規模に見合った歳出構造へ転換していくことが必要です。市の事業を改めて見直し、選択と集中による経営資源の最適配分を行います。また、市税などの未収金対策の強化、広告料などの新規財源の開拓なども行いながら歳入確保に努め、将来にわたって安定的な財政基盤の確立をめざします。

数値目標

- 市の主要な基金である「財政調整基金」と「減債基金」の取り崩し額を平成23年度予算では30億円以下とし、以降、抑制しながら26年度には10億円程度にする

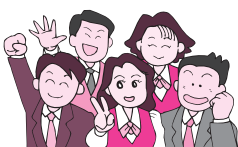
③ 組織・執行体制の改革

合理的かつ効率的な組織に

市民サービスの向上をめざすためには、常に変化を続ける社会経済情勢に適応した行政組織であることが必要です。合理性や効率性が求められるのはもちろん、市民のみなさんの安全安心も確保していかなければなりません。職員数の適正化、機構の見直し、危機管理の強化、職員の資質向上に努めるほか、市立秋田総合病院、上下水道局、中央卸売市場、公立美術工芸短大、大森山動物園については、経営の健全化などの視点から体制の見直しをはかります。

数値目標

- 平成27年4月1日時点の総職員数を2千990人に(平成22年は3千263人)
- 平成27年4月1日時点の人口千人当たりの職員数を7.12人に(平成22年は7.62人。普通会計ベース)



県都『あきた』改革プランは、市民相談室(市役所1階)、土崎支所、西部市民サービスセンター、アルヴェ駅東サービスセンター、河辺・雄和市民センターでご覧いただけるほか、市ホームページにも掲載しています。

問い合わせ 総務課 ☎(866)2007

“新しい公共”って
どういうこと?



福祉、環境保全、交通などのさまざまな公共サービスを、行政だけでなく、住民やNPO、民間企業などが協働・連携しながら提供していくことだよ!



日々初心

市長コラム・日々初心

市長●穂積 志



新成人のつどいで
(1月10日、市立体育館)

新たな市民社会へ①

ランドセルが語りかけたもの

伊達直人、星飛雄馬、矢吹丈…。

名前を聞くだけで私たちの年代にとっては懐かしきとともに憧れのヒーローの姿が鮮明によりみがえります。前橋市の児童相談所に届けられたランドセル。昨年のクリスマスから始まったタイガーマスクからの贈り物のニュースにふれるたびに、うれしいこと、心温まること、興味深いこと、考えさせられることがたくさんありました。

これだけの善意が全国のあちらこちらで示されました。無縁社会といった言葉が生まれ、どちらかといえば殺伐と感じられる昨今の世相にあっても、人間が本来持っている他者を思いやるやさしい心や尊厳を失っていないことをまずは素直に喜びたいと思います。ランドセルの中には、これらがぎっしり詰まっています。

さらに私がうれしく思うのは、このような気持ちの連鎖です。最初に報道があった日から全国に共感の輪が広がり、今では毎日のニュースを見るのが楽しみです。

とりわけ頼もしく感じたのは若者の間での盛り上がりです。「家庭教師の経験を生かし勉強を教えてあげたい」といった若者が現れたり、インターネットの書き込みにも「もつとみんなでやろう」「自分にもできる」とあったり、若者特有の元気と相まったやさしい心根を見た気がします。

最近、ひそかに楽しみにしていることもあり。贈り主が多彩なことです。冒頭の紹介をはじめ月光仮面、アルセーヌ・ルパン、笛吹童子、中にはなまはげなど地域性のあるものもあり、ネーミング自体がアイデアを競うよううで飽きません。

また、児童相談所や児童養護施設が存在にスポットが当たって、親からの虐待による入所児童の増加などの実状が明らかになり、社会の関心が高まったことも見逃せません。行政は行政で環境整備など施策の充実が欠かせませんが、ただ、背景に社会の力強い後押しがあるのとは違い、大きく違



1月11日、保戸野にある児童養護施設「聖園天使園」に「伊達直人」を名乗る男性から4個のランドセルが届きました

います。

「伊達直人」や「矢吹丈」は、今後私たちが身を置く市民社会のありようにも一石を投じたように思っています。人間誰もが持っている「人と人との関わりの中で生きたい」「人の役に立ちたい」「社会の中で何らかの役割を果たしたい」という思い。市民協働や「新しい公共」の推進、家族・地域の絆、あるいは公益法人に対する個人の寄付税制の見直しなどにも思っています。次回、もう少しお話ししたいと思います。

◆秋田市ホームページで市長の動向や記者会見の内容などをお伝えしています。

「市長ほっとコーナー」<http://www.city.akita.akita.jp/city/mayor/>

冬でもアツいぞ秋田!

多彩な食を観光に生かすイベント開催

あきたフードフェスタ

2月13日(日) ホテルメトロポリタン秋田

食と観光を考えるシンポジウム

入場無料。申し込みは2月10日(木)まで観光物産課へ。☎(866)2112

13
..
30
}

基調講演「食による観光まちおこし」
講師▶依 慎一さん(B級グルメの祭典「B-1グランプリ」事務局長)

15
..
15
}

事例発表

- NEXT5(県内酒蔵の若手経営者5人が結成したグループ)
- 道の駅あきた港「マルシェdeポート土崎」(新しい形の飲食・物産販売)

13
..
00
}

食彩コンペティション

和食調理人の技の対決。秋田の食材を生かした和食の創作メニューを競い合います。午後3時から4時まで自由に見学できます。

競技参加者募集中!

申し込みは2月8日(火)まで。

- 若手自由部門(30歳以下)
- 一般課題部門 ●一般自由部門

申し込み
問い合わせ

秋田日本料理団体
連合会(水屋光琳内)
☎(863)0002

16
..
30
}

レセプション(交流懇親会)

関係者や市民が一体となって食による観光まちおこしを進められるよう、交流懇親会を開催。会費4,000円(プレゼント、抽選券付き)。

申し込み 2月10日(木)まで
観光物産課☎(866)2112

16
..
30
}

- 食彩コンペティション表彰式
- 抽選会
- NEXT5の地酒コーナー
- 日本バーテンダー協会秋田支部のカクテルコーナー
- ご当地グルメ、スイーツコーナー など



このステッカーが目印です!

タクシー チケットサービス 宿かえる

2月13日(日)~26日(土)に試験実施

- 1 「宿かえる」リーフレットを持って市内の登録飲食店へ。
- 2 飲食代金3,000円ごとに300円のタクシーチケットがもらえます。
- 3 タクシーで宿(家)へ帰ろう! チケットは、もらった日の翌日正午まで使えます。市内観光にもどうぞ。



リーフレットはこちら(2月10日(木)から)▶ハイヤー協会加盟タクシー、市内のホテル、秋田空港、リムジンバス、道の駅あきた港、秋田市観光案内所(秋田駅)、秋田観光コンベンション協会(大町のイーホテル1階)、市役所観光物産課

問い合わせ 観光物産課☎(866)2112

いちば OH! Market!

2月11日(金)・12日(土) 秋田市民市場

秋田市民市場でいろいろな特典(おまけ=OH! Market!)サービスを試験的に実施します。



2日間限定チケット

場内の各店舗などで使える1,500円分の買物チケットを1,000円で販売します(7:00~)。各日先着200人。

OH! Market!

お買い物

お買い上げいただいた品を200円で市内のご自宅へ宅配。お買い物の後は手ぶらでお出かけを。

OH! Market!

朝昼晩ごはん

朝 7:00~9:30

市場内の食堂「焼焼庵」で、朝ご飯を。500円の買物チケット付きで1,000円で販売します。先着30人。

OH! Market!

昼 11:00~15:00

鍋料理や県内ご当地グルメをお得な価格で提供する屋台がズラリ!(上記買物チケットは使用不可)

晩 ※事前申し込み 晩ご飯セットを宅配。家族だらんセットと夫婦円満セットの2種類。詳しくは市民市場ホームページで公開中!

恋活

市民市場がキュービッド 愛の3分クッキング

プロの料理人を講師に、食材の目利きから調理法まで楽しく学びます。

対象/20歳以上で独身のかた(学生除く)

日時/2月12日(土)午前11時~午後2時

参加費/男性2,000円、女性1,000円 定員/男女各6人(抽選) 申し込み/2月7日(月)まで観光物産課☎(866)2112

問い合わせ 観光物産課☎(866)2112



INFORMATION

●市役所からのお知らせ

人口 23.1.1 現在

()内は前月比

- 人口/324,317人(+9)
- 男/152,799人(+1)
- 女/171,518人(+8)
- 12月分・出生 183人
- ・死亡 289人
- ・転入 525人
- ・転出 410人
- 世帯/134,872世帯(-17)

建国記念の日 のごみ収集

2月11日(金)の「建国記念の日」は家庭ごみのみ収集します。収集日にあたる地区のかたはお忘れなく。

環境都市推進課
☎(863)6631

1 市税の納期内納付にご協力ください

固定資産税第4期と国民健康保険税第8期の納付期限は2月28日(月)です。

市税の納付には、便利な口座振替をご利用ください。

●問い合わせ

納税課 ☎(866)2059
国保年金課 ☎(866)2189

2 地上デジタル放送の視聴を支援します

支援対象を拡大

総務省では地上デジタル放送の視聴支援として、NHK受信料が全額免除になっている世帯に対して簡易なチューナーを無償給付しています。このたび、支援対象に「世帯全員が市町村民税非課税の世帯」を加えました。

支援内容 アナログテレビに取り付ける簡易なチューナーを現物支給します。なお、ご自分で購入したチューナー、アンテナなどは対象になりません。

3 児童厚生員を募集します

市内の児童館で子どもたちのいろいろな活動をお手伝いする児童厚生員を募集します。市ホームページまたは生涯学習室にある募集要項をご覧のうえ応募してください。面接試験は2月17日(木)に行います。

必要資格 保育士資格か教員免許

応募方法 履歴書、資格証明書の写しを郵送か持参で、2月15日(火)まで〒010-0951山王二丁目1-53 山王21ビル4階 市教育委員会生涯学習室

☎(866)2245

<http://www.city.akita.akita.jp/city/ed/f/>

4 市議会議員一般選挙立候補予定者説明会

議員定数が42から39に

県議会議員一般選挙は4月10日(日)、市議会議員一般選挙は4月24日(日)です。

市議会議員一般選挙の立候補予定者を対象に、立候補の届出に必要な手続

きや選挙運動費用の公費負担制度などを説明します。なお、議員定数がこれまでの42から39に変わります。

日時/2月19日(土)午後2時～
(受け付けは午後1時～)

会場/市文化会館5階大会議室

●問い合わせ 市選挙管理委員会事務局 ☎(866)2260

5 建築確認申請の審査補助員を募集します

建築確認申請などの審査や検査を行う補助員(嘱託職員)を1人募集します。後日面接を行います。

必要資格 1級建築士資格

応募方法 履歴書、資格証明書の写しを3月18日(金)まで〒010-0951山王一丁目2-35 (財)秋田市総合振興公社住宅事業部 ☎(863)2581

6 秋田地方裁判所の不動産競売

秋田地方裁判所が行う不動産競売の物件情報は、秋田地方裁判所4階の物件明細書等閲覧室のほか、インターネットでもご覧いただけます。競売の参加手続きなど詳しくは、秋田地方裁判所民事第2部へお問い合わせください。☎(824)3121(内線422)

パソコンから <http://bit.sikkou.jp/>

Look!

不法投棄はしない!…ごみの不法投棄は法律で禁止されています。違反した場合、5年以下の懲役もしくは1千万円以下の罰金(法人は3億円以下)が科せられる場合があります。廃棄物対策課 ☎(866)2076

●中通一丁目地区市街地再開発事業●

建設工事が始まりました



日赤・婦人会館跡地などに商業施設や新県立美術館、(仮称)にぎわい交流館などを建設する再開発事業の工事が昨年末から始まっています。

今後、大型車両などの通行によりご迷惑をおかけしますが、ご理解とご協力をお願いします。



平成24年春の完成をめざしています

問い合わせ

中通一丁目地区市街地再開発組合 ☎(832)1011

保戸野・旭北・大町地区で水道の「配水ブロック化作業」を行います

作業期間 2月7日(月)から25日(金)まで

対象地区

保戸野…千代田町、原の町、八丁、中町、金砂町、桜町、鉄砲町、すわ町、通町
旭北…栄町
大町…一丁目、二丁目



配水ブロック化作業 地震などで災害が発生した際に、漏水場所の迅速な復旧や断水範囲を最小限にすることを目的に、市内に網の目のように張り巡らせている水道管を、バルブ(仕切弁)の開閉などでいくつかのブロックに区切ります。

濁り水にご注意 作業期間中は、濁り水が発生する可能性があります。濁り水は、しばらく水をかけ流すことできれいになります。かけ流した水はトイレの流し水など、飲用以外にご利用ください。濁り水が続く場合は、上下水道局お客様センターへご連絡ください。みなさまのご理解とご協力をお願いします。

問い合わせ

作業に関することは…
上下水道局水道建設課 ☎(823)8435
濁り水に関することは…
上下水道局お客様センター ☎(823)8431

住民基本台帳カード申請の本人確認方法を変更します

偽造運転免許証を本人確認書類として住基カードを不正に取得する“なりすまし”事件が関東などで多数発生しています。市では、その対策として本人確認の方法を次のとおり変更します。ご理解とご協力をお願いします。

(1)即日交付できる場合(市役所1階の市民課のみ)

ICチップが入った運転免許証や住基カードをお持ちの場合は暗証番号を入力していただきます。暗証番号が分からない場合やICチップ入りの運転免許証などをお持ちでない場合は下表の「①を2つ」「①と②を1つずつ」または「①を1つと口頭質問」が必要です。

(2)即日交付できない場合 (1)に該当しない場合は照会書を送付します。照会書と併せて下表の「①②のいずれか2つ」をお持ちください。

- | | |
|---|---|
| ① | 住民基本台帳カード、パスポート、運転免許証、官公署が発行した顔写真付きの免許証・資格証明書 など |
| ② | ①の書類が更新中の場合に交付される仮証明書や引換書類、生活保護受給者証、健康保険被保険者証、各種年金証書、社員証、学生証、年金手帳、通帳 など |

問い合わせ 市民課 ☎(866)2018

7 食品衛生監視指導計画 に対する意見を募集

食の安全・安心を確保するために市保健所などが行う食品検査や営業施設への立入検査などに関して、食品衛生法に基づき、「平成23年度秋田市食品衛生監視指導計画(案)」を作成しまし

- 携帯電話から <http://bit.sikkou.jp/k/>
- 閲覧日程
- 3月11日(金)から18日(金)までの入札
 - ▼2月18日(金)から閲覧できます
 - 4月1日(金)から8日(金)までの入札
 - ▼3月11日(金)から閲覧できます
 - 5月6日(金)から13日(金)までの入札
 - ▼4月15日(金)から閲覧できます

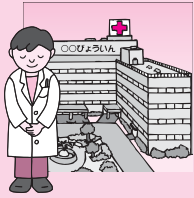
た。この計画案に対する市民のみなさんのご意見を募集します。

資料閲覧場所 衛生検査課、市民相談室
衛生検査課ホームページ
<http://www.city.akita.jp/city/hlex>
食肉衛生検査所ホームページ
<http://www.city.akita.jp/city/wfnt/>

提出方法 意見、住所、氏名(団体・企業の場合は団体名と代表者氏名)、電話番号を書いて、2月28日(月)まで市保健所衛生検査課へお持ちになるか、郵便、ファクス、Eメールでお送りください。

意見提出先 〒010-0976 八橋南一丁目8-3 衛生検査課
ファクス(0883)13344
Eメール ro-hlex@city.akita.akita.jp

●問い合わせ 市保健所衛生検査課 ☎(0883)1181



医学教育と研究のために 献体にご協力 ください

大学の医学部・歯学部で、医学教育の最初に行われるのが人体解剖学です。人体の構造と仕組みを正しく理解し、医療に携わる人間としての心構えと倫理観を学びます。

人体解剖学実習の教材として自分の遺体を無条件・無報酬で提供することを「献体」といいます。「遺体を医学教育と研究のために役立てたい」と志したかたが生前に献体登録し、死後、その遺志に従って遺族や関係者によって遺体が大学に提供されるものです。

秋田大学医学部では現在、献体登録を呼びかけています。登録は肉親者の同意が必要です。また、遺骨が返還されるまで2年程度かかります。登録方法など、詳しくはお問い合わせください。

問い合わせ 秋田大学医学部白菊会
☎(884)6030(学務課内)



齋藤創さん

おめでとうございます 厚生労働大臣表彰

更生援護功労者 齋藤創さん

更生援護功労者は、長年にわたり身体障がい者などの更生援護に尽力し、その功績が特に顕著なかたに贈られます。



堀井道子さん

お疲れさまでした 法務大臣から感謝状

人権擁護委員を退職された堀井道子さんに、国民の人権擁護と人権思想の普及に貢献した功績により、1月1日、法務大臣から感謝状が贈られました。

新任のお知らせ…1月1日から星川豊一さん(雄和)が人権擁護委員に委嘱されました。

※お住まいの近くの人権擁護委員に相談したいときは、秋田地方法務局人権擁護課へ。☎(862)1443

緊急通報装置を貸し出します

問い合わせ 介護・高齢福祉課
☎(866)2095

急病や災害などの緊急時に速やかに適切な対応ができるよう、ひとり暮らしの高齢者のかたなどに緊急通報装置の貸し出しを行っています。緊急事態が発生した場合にボタンを押すだけで関係機関や協力員に救助を求めることができます。また、「お元気コール」により週1回、安否の確認を行っています。



緊急通報装置
(一例)

対象者 ①おおむね65歳以上のひとり暮らし高齢者世帯 ②おおむね65歳以上の高齢者のみの世帯 ③重度身体障がい者のみの世帯 ④①～③に準ずる世帯

利用料金 利用者の介護保険料段階により異なります(0円～最大で月額1,432円)

申し込みは お近くの地域包括 支援センターへ

右記の地域包括支援センターへお申し込みください。近くに地域包括支援センターがない場合は、在宅介護支援センターでも申し込みめます。近くのセンターが分からない場合は介護・高齢福祉課へお問い合わせください。

☎(866)2095

お住まいの地区	担当の地域包括支援センター
大町、旭北、旭南、山王、高陽、川尻、川元、茨島、八橋(八橋字イサノを除く)、卸町	八橋地域包括支援センター社協 八橋南一丁目8-2 ☎(883)1465
泉(中央・南・北・菅野・登木)、千秋(千秋久保田町を除く)、保戸野、中通、南通、檜山	泉地域包括支援センターリンデンバウム 泉菅野二丁目17-11 ☎(896)5960
泉(釜ノ町・一ノ坪・三嶽根・馬場・東町) 手形、手形山、東通、旭川、新藤田、濁川、添川、山内、仁別、千秋久保田町	東通地域包括支援センターひだまり 東通仲町4-1アルヴェ5階 ☎(884)1405
広面、横森、桜、桜ガ丘、桜台、大平台、柳田、太平、下北手、蛇野	広面地域包括支援センター桜の園 広面字樋ノ沖72-1アーバンティくらべ1-A ☎(853)7240
河辺	河辺地域包括支援センター社協 河辺北野田高屋字上前田表66-1 ☎(882)5565
新屋、勝平、浜田、下浜、豊岩	新屋地域包括支援センターエンデバー 新屋大川町18-7 ☎(888)8761
牛島、仁井田、大住、御野場、四ツ小屋、御所野、上北手、山手台	御所野地域包括支援センターけやき 御所野下堤五丁目1-5 ☎(826)0651
雄和	雄和地域包括支援センター緑水苑 雄和石田字苗代沢25-1 ☎(881)3511
土崎港(東・南・中央)、将軍野、寺内、外旭川、八橋字イサノ	寺内地域包括支援センター寿光園 寺内後城6-41 ☎(853)6300
土崎港(古川町・相染町・西・北)、飯島、金足、上新城、下新城、港北	下新城地域包括支援センターニコニコ 下新城野字琵琶沼421-2 ☎(872)1300



オーパスへ行こう!

太平山スキー場オーパスで開きます。参加無料。天候や積雪状況により実施できない場合があります。詳しくはオーパスへ。☎(827)2221
スキー&スノボワンポイントレッスン
 用具の着脱、歩行、滑走など。
対象／初心者幼児、小学生
日時／2月11日(金)・13日(日)・27日(日)、午前9時～9時30分 **定員**／先着各20人 **受け付け**／当日午前8時30分からオーパスプラザ
スキー子どもの日 2月20日(日)は小学生以下の1日券が半額の500円! 午前11時30分から雪上宝探しも開催(定員100人、景品あり)。

ザ・ブーン展望風呂

2月11日(金)は展望風呂内の岩風呂で、よもぎ湯をお楽しみいただけます。詳しくは、クアドーム ザ・ブーンへどうぞ。☎(827)2301
 ※展望風呂は修繕のため、2月14日(月)から25日(金)まで利用できません。プール側の男女浴室はご利用いただけます。

ラグビーを楽しもう

会場は県立武道館(新屋町)。参加無料。申し込みは、2月8日(火)まで秋田県ラグビーフットボール協会の鎌田さんへ。☎090-3369-4525
ラグビー教室 **対象**／小学生
日時／2月12日(土)午前10時30分～正午と午後1時～4時30分
ラグビー大会 学年別に行います。**対象**／小学4年～6年生 **日時**／2月13日(日)午前9時30分～

ラージボール卓球教室

日時／2月21日(月)午前9時30分～11時30分 **会場**／雄和体育館
参加費／無料 **定員**／先着20人
●申し込み 2月7日(月)午前9時から雄和公民館☎(886)5585

職場対抗卓球大会

職場単位の団体戦です。レベルに応じて分けて行います。3月6日(日)午前9時～、市立体育館で。参加費

1チーム3,000円。申し込みは、2月23日(水)まで、秋田市卓球連盟の細谷さんへ。☎090-2958-2441

吹き矢体験教室

2月16日(水)午後2時～4時、2月25日(金)正午～午後2時、八橋地区コミュニティセンターで。無料。直接会場へ。詳しくは、楽しく吹き矢の谷口さんへ。☎(867)1219

市保健所の無料相談

会場は、市保健センター(八橋)。
食生活健康相談 肥満、高血圧、糖尿病のかたの食事の相談に栄養士が個別に応じます。**日時**／2月22日(火)午前10時～午後2時30分 **申し込み**／保健予防課☎(883)1175
成人歯科相談 歯周病、むし歯など歯の健康について、歯科衛生士が相談に応じます。**日時**／2月22日(火)午前9時30分～正午 **申し込み**／市保健所保健予防課☎(883)1174

市立病院の呼吸教室

呼吸器の病気について医師が分かりやすく話します。無料。直接会場へ。**日時**／2月10日(木)午後1時～1時30分 **会場**／市立病院2階講堂
●問い合わせ 市立秋田総合病院リハビリテーション課☎(823)4171

100歳まで健康を保つ講座

60歳以上のかたが対象です。菅原内科クリニックの菅原真砂子さんが「最後まで自分らしく」と題して講演します。参加無料。直接会場へ。**日時**／2月13日(日)午前10時30分～正午 **会場**／八橋老人いこいの家
●問い合わせ 秋田県老友会の進藤さん☎(823)3986

在宅介護者のつどい

寝たきりや認知症のかたなどを現在家庭で介護しているかたが悩みなどを話し合う場です。2月10日(木)午後1時30分～3時、市保健所(八橋)で。参加無料。直接会場へどうぞ。詳しくは、在宅介護者のつどい代表の廣田さんへ。☎(863)0935

うつ病患者の家族会

うつ病患者のご家族などが悩みなどを話し合う場です。2月18日(金)午



いきいきサロン

65歳以上のかたが対象です。参加無料。直接会場へ。
ADL体操 2月17日(木)午前10時～正午、雄和ふれあいプラザで。☎(886)5071
民謡教室 2月18日(金)午前10時15分～正午、大森山老人と子どもの家で。☎(828)1651

前10時～正午、秋田県精神保健福祉センター(中通)で。参加費100円。直接会場へどうぞ。詳しくは、ファミリーサポート桜の会の鎌田さんへ。☎(829)2477(午後5時以降)

肝炎ウイルス検査を受けよう

ウイルス性肝炎は、肝臓の細胞が壊れていく病気です。慢性化すると、肝硬変や肝がんを引き起こす場合があります。市保健所では、B型・C型肝炎ウイルス検査を行っています。検査は無料で、予約制です。結果は後日郵送します。
実施日時／第3水曜日の午前9時～10時 **会場**／市保健所(八橋)
●予約と問い合わせ 市保健所健康管理課☎(883)1180

がんのサロン・教室

がん患者やご家族などが対象です。参加無料。直接会場へどうぞ。
あけぼのサロン 2月15日(火)午後2時～4時、中通総合病院1階がん相談支援センターで。詳しくは、あけぼの秋田の佐藤さん☎(824)2750
緩和ケア教室 がん治療中の口腔ケアについて歯科医師が話します。2月17日(木)午後1時30分～2時30分、市立病院2階講堂で。詳しくは同病院緩和ケアチーム☎(823)4171
がんの痛みの治療教室 がんの痛みや医療用麻薬について学びます。2月22日(火)午後2時～、秋田大学附属病院外来ホールで。詳しくは、同病院医療サービス室☎(884)6039
がんサロン「きぼうの虹」 第2土曜日、午後1時～3時30分、コミュニティサロン クローバー(中通)で。詳しくは、秋田県がん患者団体連絡協議会☎090-7526-1345



秋田市スポーツ賞追加のお知らせ 広報あきた1月21日号2～3ページでお知らせした秋田市スポーツ賞に追加がありました。(財)秋田市体育協会☎(896)5331
優良賞▶水泳…寺村愛冬さん(県立聾学校) **奨励賞**▶水泳…飛鳥奈菜さん・谷内あすかさん(山王中学校)、秋田アスレティッククラブ男子400㍓リレー水泳チーム

ヒブワクチン、小児用肺炎球菌ワクチン、 子宮頸がん予防ワクチン接種費用を助成

問い合わせ
市保健所健康管理課
☎(883)1179

市では、細菌性髄膜炎などを予防する「ヒブワクチン」「小児用肺炎球菌ワクチン」、およびヒトパピローマウイルスの感染を防ぐ「子宮頸がん予防(HPV)ワクチン」の接種費用を全額助成します。接種は下表の委託医療機関で実施しています。助成期間は3月31日(木)まで。なお、平成23年度も継続予定です。

●ヒブワクチン

●小児用肺炎球菌ワクチン

接種日に生後2か月～5歳未満(誕生日の前々日まで)のお子さんが対象です。接種回数は1回～4回(月齢・年齢により異なります)。接種の際は母子健康手帳をお持ちください。

●子宮頸がん予防ワクチン

中学1年生(13歳相当)～高校1年生(16歳相当)の女子が対象です。接種回数は3回(初回、1か月後、6か月後)。年齢を証明できるもの(健康保険証、母子健康手帳など)と予診票をお持ちください。
※予診票は中学生には学校から配布し、高校生には個別に郵送します。
※高校1年生は3月31日(木)までに1回目または2回目の接種をすると、平成23年度の2回目または3回目の接種も助成の対象になります。

ワクチン接種委託医療機関

種類

全…すべてのワクチンを接種
ヒ…ヒブワクチンと子宮頸がん予防ワクチンのみ
子…子宮頸がん予防ワクチンのみ

地区	医療機関名	電話番号	種類
大町	大町内科外科クリニック	☎(888)3037	子
	笹原内科医院	☎(862)2575	子
	米山内科医院	☎(863)3737	子
旭北	白根病院	☎(862)1330	子
川元	市立秋田総合病院	☎(823)4171	全
	島田クリニック	☎(888)0101	全
川尻	銭谷内科胃腸科クリニック	☎(838)7700	子
山王	くらみつ内科クリニック	☎(867)7411	子
	はらだ小児科医院	☎(867)8855	全
	本間医院	☎(862)7070	全
	山王レディースクリニック	☎(862)2110	子
保戸野	内科胃腸科濱島医院	☎(823)5252	全
	やすおか小児科医院	☎(874)7044	全
	岩淵内科胃腸科クリニック	☎(896)7270	子
泉	こどものクリニック	☎(883)5555	全
	さんのへ耳鼻咽喉科クリニック	☎(869)9587	全
	片岡内科医院	☎(824)3161	子
	すずきクリニック	☎(838)6500	全
中通	みゆきレディースクリニック	☎(884)7088	子
	小川内科医院	☎(832)4013	子
	湊小児科医院	☎(834)5621	全
南通	おーくらクリニック	☎(832)3250	子
	大野小児科医院	☎(832)5301	全
	細谷病院	☎(833)3455	子
	福島内科医院	☎(837)1177	全
榎山	中通総合病院	☎(833)1122	全
	ものお耳鼻科クリニック	☎(884)0087	全
	小林胃腸科内科	☎(863)1188	子
八橋	えのきこどもクリニック	☎(866)0505	全
	中込内科医院	☎(862)1564	子
	澤口医院	☎(865)3311	全
手形	お肌のクリニック	☎(874)7558	子
	川原医院	☎(833)4868	子
東通	たわらや内科	☎(884)7110	子
	土田小児科医院	☎(835)8125	全
	藤盛レディースクリニック	☎(884)3939	子
旭川	かがや内科医院	☎(834)0145	全
広面	はりう産婦人科内科クリニック	☎(832)6663	全
	橋本愛隣医院	☎(835)6733	全
	広面ファミリークリニック	☎(831)1388	全
	須藤医院	☎(835)2340	子
	井谷耳鼻咽喉科医院	☎(836)3387	全

地区	医療機関名	電話番号	種類
広面	石田小児科医院	☎(831)3012	全
	にしのみやこども医院	☎(884)7060	全
	アーク循環器クリニック	☎(831)3311	子
横森	わたぬぎ小児科医院	☎(832)1036	全
	遠山医院	☎(833)6000	子
桜	さくら小児科医院	☎(825)5560	全
	高橋内科医院	☎(837)1500	全
新屋	おきた町診療所	☎(828)5522	子
	森川内科呼吸器科クリニック	☎(888)8363	全
	三浦小児科内科医院	☎(888)3080	全
	木村内科クリニック	☎(828)1112	全
仁井田	御野場たなかレディースクリニック	☎(874)8100	子
	おのぼ高橋小児科クリニック	☎(892)6600	全
	御所野ひかりクリニック	☎(829)8880	ヒ
御野場	中込内科循環器科クリニック	☎(884)5551	子
	加賀谷こども医院	☎(839)8100	全
御所野	小松内科クリニック	☎(839)9880	子
	御所野内科クリニック	☎(826)1446	全
大住	山岸クリニック	☎(874)7200	全
	秋田赤十字病院	☎(829)5000	全
寺内	菅原内科クリニック	☎(845)8820	子
	並木クリニック	☎(846)1231	子
外旭川	外旭川サテライトクリニック	☎(869)7200	全
	木曾医院	☎(868)5115	子
	設楽産婦人科内科クリニック	☎(816)0311	子
土崎港	健生クリニック	☎(816)0733	子
	おのざき小児科医院	☎(845)0030	全
	土崎病院	☎(845)4121	子
	真崎耳鼻咽喉科医院	☎(845)0234	全
	港町内科皮膚科	☎(845)1482	子
将軍野	佐々木内科循環器科医院	☎(880)2380	子
	土崎レディースクリニック	☎(880)1565	子
	佐藤内科医院	☎(845)2448	子
飯島	村山クリニック	☎(845)0295	全
	たかはしこどもクリニック	☎(880)5757	全
下新城	つかだ泌尿器科クリニック	☎(880)1820	子
	秋田組合総合病院	☎(880)3000	全
雄和	吉成医院	☎(873)2477	子
	今村記念クリニック	☎(872)1313	全
雄和	田近医院	☎(882)3123	全
	雄和さくらクリニック	☎(887)2823	全
岩崎医院	☎(886)4133	全	

ワクチン接種の注意事項…ワクチン接種により、まれに副反応が起こることがあります。また、接種は対象者の保護者の希望により受けるもので、法律上の義務ではありません。



ポリオ 予防接種

★ポリオ…「小児マヒ」とも呼ばれ、ポリオウイルスによっておもに手足に麻痺を起こす病気です。国内での感染は報告されていませんが、インド、アフリカなどでは現在も流行しています。これらの地域で日本人が感染する可能性があるため、予防接種を受けておくことが大切です。

ポリオワクチンは、生後3か月から7歳6か月までの間に41日以上の間隔をおいて2回飲んで完了します。医師の診察もありますので、必ず保護者がお連れください。投与を受ける場合は保護者の署名が必要です。

また、市でお配りした「予防接種と子どもの健康」をお持ちのかたは、それを読んでからお越しください。ワクチン投与前後30分は、飲食しないでください。

※1歳以上で2回目のポリオワクチンを受けるかた…先に「麻しん風しんワクチン」を受け、27日以上の間隔をあけてからポリオの予防接種を受けてください。

受付時間▶ 午後1時30分～2時15分

用意する物▶ 母子健康手帳、ポリオ予診票

※予診票は母子健康手帳別冊に折り込んであります。受診当日に記入し、別冊から切り離してお持ちください。予診票をお持ちでないかたには、当日会場でさしあげます。

受けられないお子さん

- ▶ 熱がある ▶ 下痢をしている
 - ▶ 重い急性疾患にかかっている ▶ 予防接種でアナフィラキシー(※)を起こしたことがある
 - ▶ その他医師が不相当と判断した場合
- ※通常、接種後30分以内に起こるひどいアレルギー反応で、発汗、顔の腫れ、じんま疹、吐き気などの症状に続き、ショック状態になるような激しい全身反応。

医師と相談が必要なお子さん

- 次のいずれかに該当するお子さんは、予診する医師の参考として診断書が必要な場合があります。あらかじめ主治医とご相談ください。
- ▶ 心臓疾患・腎臓疾患・肝臓疾患・血液疾患・発育障がいなどで治療や指導を受けている
 - ▶ 何らかの予防接種後2日以内に発熱・発疹・じんま疹などアレルギーを思わせる異常があった
 - ▶ 予防接種の接種液成分(抗生物質、安定剤に使うゼラチン)に対してアレルギーがあるとされたことがある
 - ▶ けいれんを起こしたことがある
 - ▶ 免疫状態の異常を指摘されたことがある。また、近親者に先天性免疫不全症のかたがいる

会場	日程	対象地区
市保健センター	3月3日(木)	櫛山、牛島、大町、桜、桜ガ丘、桜台大平台、山手台
	3月4日(金)	中通、南通、東通、広面、横森、柳田太平、下北手、上北手
	3月8日(火)	寺内、外旭川、旭川、新藤田、濁川、添川
	3月15日(火)	八橋、將軍野、泉
	3月23日(水)	山王、茨島、旭南、旭北、川元、川尻、卸町
	3月24日(木)	千秋、保戸野、高陽、手形、手形山
	3月25日(金)	各会場で受けられなかったかた
アルヴェ4階	3月18日(金)	秋田駅周辺
土崎公民館	2月25日(金)	土崎港、港北
	3月9日(水)	飯島、下新城、上新城、金足
	3月11日(金)	外旭川、將軍野
西部市民サービスセンター	3月1日(火)	新屋北部(勝平小学校区)
	3月10日(木)	新屋南部(日新小学校区)、浜田、豊岩、下浜
御野場地域センター	2月24日(木)	御所野、四ツ小屋
	3月16日(水)	仁井田、御野場、大住
河辺総合福祉交流センター	3月2日(水)	河辺
雄和公民館	3月17日(木)	雄和

※できるだけ各地区の指定日に受けるようお願いいたします。病気など、やむをえない場合は、ほかの会場で受けてください。
※河辺・雄和地区以外は駐車場が狭いです(アルヴェの駐車場は有料です)。

●他の予防接種との間隔

- ▶ **三種混合・二種混合・B型肝炎・日本脳炎・インフルエンザ、ヒブ(Hib)、小児用肺炎球菌の予防接種を受けたお子さん**…6日以上の間隔をあけてください
- ▶ **BCG・麻しん風しん・水痘・おたふくかぜの予防接種を受けたお子さん**…27日以上の間隔をあけてください
- ▶ **今回、ポリオを受けるお子さん**…接種後、ほかの予防接種まで27日以上の間隔をあけてください
- ▶ **生後3か月～6か月未満でBCG未接種のお子さん**…先にBCGの接種を受けてから、27日以上の間隔をあけてください

※接種スケジュールは医師と相談してください。

問い合わせ 市保健所健康管理課 ☎(883)1179



各種検診は2月末まで 受診はお早めに！

いずれの検診も職場などで検診を受ける機会があるかた、現在治療中のかたは除きます。詳しくは、市保健所保健予防課へ。☎(883)1176

- **大腸がん検診**…40歳以上のかた
- **前立腺がん検診**…50歳以上の男性
- **乳がん検診**…①40歳以上で今年度偶数歳の女性②無料クーポン券をお持ちのかた
- **歯周疾患検診**…30歳・40歳・50歳・60歳・70歳のかた

※年齢は平成23年3月31日現在の年齢です。

*子宮頸がん検診、骨粗しょう症検診は終了しました。

日曜健診の日程

- 2月6日(日)・13日(日)、3月6日(日)、午前8時～10時に秋田県総合保健事業団中央健診センター(川尻町字大川反)で受け付け。実施する検診は、大腸がん・前立腺がん・胃がん・胸部検診、特定健診です。詳しくは保健予防課へ。☎(883)1176



西部市民サービスセンターで遊ぼう

会場は西部市民サービスセンター2階にある子育て交流ひろば。参加無料。直接会場へどうぞ。

いちごるーむ(0歳～1歳) 2月9日(水)午前10時30分～10時50分
バナナるーむ(2歳～3歳) 2月23日(水)午前10時30分～10時50分
お友だちと元気にダンスをしよう。

ぐるぐるべったんこ 2月16日(水)午前10時30分～10時50分
就学前の親子が対象です。身近な材料でひな人形づくり。

問い合わせ 西部市民サービスセンター子育て交流ひろば ☎(826)9007

2月5日(土) 対象/0歳～3歳
聖園ベビー保育園 ☎(862)1004

2月8日(火)
土崎保育所 ☎(845)1571
寺内保育所 ☎(863)6253
泉保育所 ☎(823)1626
河辺保育所 ☎(882)3056
あきた中央保育園 ☎(896)0121

2月9日(水)
岩見三内保育所 ☎(883)2555

2月15日(火)
港北保育所 ☎(845)7166
川尻保育所 ☎(823)3254
牛島保育所 ☎(832)3045

2月17日(木)
川添保育所 ☎(886)2139
新波保育所 ☎(887)2014
雄和中央保育所 ☎(886)2595

★親子サロン

就園前の親子が対象です。保護者同士で交流しませんか。2月8日(火)午前9時45分～11時、手形第一保育所で。☎(834)0766

★親子でお面を作って遊ぼう

就園前の親子が対象です。2月16日(水)午前9時45分～11時、川口保育所で。☎(832)4582

あそびにおいて!

すこやか広面 0歳～5歳の親子が対象です。2月7日(月)・14日(月)、午前10時～11時30分、広面児童館で。雪遊びなど。保険料1回1組50円。直接会場へどうぞ。詳しくは広面地区主任児童委員の佐々木さん ☎(832)2172

東きらきらくらぶ 0歳～5歳の親子が対象です。子ども未来センターの出前保育。2月8日(火)午前10時～11時30分、東児童センターで。保険料1組30円。直接会場へどうぞ。詳しくは、東地区主任児童委員の折原さん ☎(835)5384

あおぞらキッズ 就学前の親子が対象。保育士さんと遊ぼう。2月13日(日)午前10時～11時30分、外

旭川児童センターで。無料。直接会場へ。詳しくは外旭川地区主任児童委員の栗山さん ☎(868)3688
このゆびとまれ! 就園前の親子が対象です。2月15日(火)午前10時～正午、明德児童センターで。参加無料。直接会場へどうぞ。詳しくは明德地区主任児童委員の田中さん ☎(831)8089

とんとんクラブ 3歳未満の親子が対象です。2月16日(水)午前10時～11時30分、下北手児童センターで。無料。直接会場へどうぞ。詳しくは下北手地区主任児童委員の中村さん ☎(835)8343

牛島っ子 就園前の親子が対象です。おひな様ごっこ。2月16日(水)午前10時～11時30分、南部公民館で。おやつ代100円。申し込みは南部公民館 ☎(832)2457

さくらっこクラブ 就園前の親子が対象です。2月18日(金)午前10時～正午、桜児童センターで。参加無料。直接会場へどうぞ。詳しくは桜地区主任児童委員の三浦さん ☎(835)7307

おやこ 親子でクッキング

2歳～就園前の親子が対象です。野菜パンケーキを作ります。2月21日(月)午前10時～11時30分、秋田赤十字乳児院(広面)で。参加無料。先着10組。申し込みは、2月5日(土)午前9時から秋田赤十字乳児院へ。☎(884)1760

こそだ こうえんかい 子育て講演会

小学生～高校生の家族が対象です。ピアノ演奏や市立秋田総合病院医師・水保健一さんの子育て講演「失敗から学ぶもの」など。

日時/2月21日(月)午後1時30分～3時 会場/土崎公民館

参加費/無料 定員/先着50人

●申し込み 2月8日(火)午前9時から土崎公民館 ☎(846)1133

障がいがあるかたのために

障がいがあるお子さんを扶養しているかた

▶特別児童扶養手当

心身に中程度以上の障がいがある20歳未満のお子さんを養育しているかたが対象です。支給額は1級(重度障がい児)が月額50,750円、2級(中度障がい児)が月額33,800円です。

重度の障がいがあるお子さん

▶障害児福祉手当

20歳未満で身体障害者手帳のおおむね1級か、療育手帳のおおむねA程度の障がいがあり、日常生活で常時介護を必要とするお子さんが対象です。支給額は月額14,380円です。

重度の障がいがあるかた

▶特別障害者手当

20歳以上で身体障害者手帳のおおむね1～2級程度の障がい2つ以上あり、日常生活で常時特別な介護を必要とする在宅のかたが対象です。支給額は月額26,440円です。

*各手当は、認定基準に照らし合わせて支給を決定します。また、いずれも所得制限があります。

*身体障害者手帳や療育手帳をお持ちでなくても、同程度の障がいがあるかたは対象になります(障がいがあるかたが施設に入所している場合を除く)。

■特別児童扶養手当・障害児福祉手当・特別障害者手当・福祉手当を受給中のかたへ

受給しているかたの住所が変わる場合は手続きが必要です。必ず届け出てください。

■特別障害者手当を受給中のかたへ

老人ホームなどの施設へ入所した場合や、病院や老人保健施設などへ継続して3か月以上入院した場合は受給資格がなくなります。そのまま受給していると、さかのぼって手当を返還していただくこととなりますので、必ず届け出てください。

問い合わせ

障がい福祉課企画管理担当 ☎(866)2093



産後のママトーク&育児相談

会場は八橋にある市保健センター。無料。いずれも、市保健所保健予防課へ電話予約が必要です。☎(883)1174

●**産後のママトーク** 2月21日(月)午前10時～11時30分
産後6か月ころまでのかたが対象です。助産師を囲んでママ同士でおしゃべり。お子さんも一緒にどうぞ。定員10組。

●**育児相談** 2月22日(火)午前10時～午後3時30分
保健師、栄養士、歯科衛生士が育児相談などに応じます。

育児

乳幼児健康診査

個人通知はしませんので母子健康手帳別冊をよく読んで受診しましょう。風邪や感染性の病気にかかっているときはご遠慮ください。別冊をお持ちでないかたは市保健所保健予防課☎(883)1174、市民課、土崎支所、西部市民サービスセンター、アルヴェ駅東サービスセンター、河辺・雄和市民センター、岩見三内・大正寺連絡所へ。

■4・7・10か月児健康診査

4か月・7か月・10か月になった日から、それぞれ満5か月・満8か月・満11か月になる前日までのお子さんを対象に、母子健康手帳別冊に記載されている市内の委託医療機関で行っています。

■1歳6か月児・3歳児健康診査

下表の対象月と地区割りを確認し、ご自分の地区の日にご予約ください。都合が悪く、ほかの地域の日に受けたい場合は保健予防課へご連絡ください。☎(883)1174

1歳6か月児健康診査 母子健康手帳と別冊のアンケート(記入して)、バスタオルをお持ちください。まだ受けていないかたも2歳未満だと受診できますので、保健

予防課へご連絡ください。

3歳児健康診査 3歳6か月になるお子さんが対象。母子健康手帳と別冊のアンケート、尿検査セット(尿を容器に採って)、バスタオルをお持ちください。また、視力検査、聴覚検査は自宅で行っててください。まだ受けていないかたも4歳未満だと受診できますので、保健予防課へご連絡ください。

妊婦・2歳児歯科健診と歯周疾患検診の委託医療機関

追加▶パピネス歯科クリニック(牛島東七丁目8-22)☎(874)9094

移転▶柏木歯科(移転先: 広面字土手下41-1)☎(832)9162

ふたり 2人でTry! パパ・ママれっすん

秋田市に住み票がある、開催日に妊娠16週～35週の妊婦さんとパートナーが対象。赤ちゃんのお風呂の入れ方体験、助産師の講話など。

日時/3月12日(土)午後1時～3時40分 会場/市保健センター

参加費/無料 定員/36組(抽選)

●**申し込み** 往復はがき、または封書(返信用のはがきを同封)で、往信用に、住所、2人の氏名(ふりがな)・年齢、電話番号、3月12日現在での妊娠週数、出産予定日

を、返信用に住所、氏名を書いて、2月21日(月)(必着)まで、〒010-0976八橋南一丁目8-3 保健予防課母子保健担当☎(883)1174

ヤングプレママ&ヤングママのおしゃべりルーム

20歳前後のママと20歳以下の妊婦さんが対象。妊婦さんとママ同士の交流や個別相談。2月22日(火)午前10時～11時30分、市保健センターで。無料。申し込みは、市保健所保健予防課へ。☎(883)1174

子ども未来センターの催し

無料。直接会場へ。詳しくは子ども未来センターへ。☎(887)5340

おはなし会 就学前の親子が対象です。子育てボランティアによる絵本の読み聞かせ。2月8日(火)午前10時30分～11時、アルヴェ5階子ども未来センターで

親子のふれあい広場 手遊びやふれあい遊びを楽しもう。会場はアルヴェ5階子ども未来センター。

ぴよんぴよん広場(2歳～3歳)▶2月10日(木)午前10時～10時30分

よちよち広場(0歳～1歳)▶2月17日(木)午前10時～10時30分

つくっちゃオ 就園前の親子が対象です。身近な材料で雪だるまを作ろう。2月15日(火)午前10時30分～11時、アルヴェ5階子ども未来センターで

こんにちは広場 就園前の親子が対象です。手遊びや親子の遊びを楽しもう。2月15日(火)午前9時45分～、仁井田児童館で

ほいくしょ あそ 保育所で遊ぼう!

参加無料。直接各保育所へどうぞ。

★保育所開放

0歳～5歳の親子が対象です。時間は午前9時45分～11時(聖園ベビー保育園は午前9時15分～10時45分、要申込)。

1歳6か月児・3歳児健康診査の日程

受付時間▶午後零時45分～1時30分

地区	1歳6か月児健康診査			3歳児健康診査		
	健診日	対象月	会場	健診日	対象月	会場
寺内 八橋 泉 保戸野 山王 川尻 川元 旭南 旭北 高陽 大町 中通 南通 植山	3/1(火)	平成21年 8月生まれ	市保健 センター	3/11(金)	平成19年 9月生まれ	市保健 センター
旭川 外旭川 新藤田 濁川 添川 山内 仁別 千秋 手形 蛇野 手形山 東通 広面 柳田 下北手 太平 横森 桜 桜ガ丘 桜台 大平台 上北手 山手台	3/2(水)			3/16(水)		
土崎 港北 将軍野 飯島 金足 上新城 下新城	3/9(水)			3/18(金)		
牛島 卸町 大住 仁井田 御野場 四ツ小屋 御所野 茨島 新屋 勝平 豊岩 浜田 下浜 向浜	3/10(木)			3/29(火)		
河辺(3か月に1回の実施) 雄和(3か月に1回の実施)	5/13(金)			平成21年 8・9・10月 生まれ		

※母子健康手帳別冊に掲載した会場と該当地区を一部変更しましたので、この表でご確認ください



大森山動物園の バレンタインデー

2月13日(日)
午前10時～午後3時
(入園は午後2時30分まで)

入園料

大人300円
中学生以下無料
*年間パスポートも使えます

問 大森山動物園 ☎(828)5508

愛のお守りです!

エミューの羽プレゼント

エミュー展示場(14:15～)

2本の羽が一对になっている鳥エミュー。「愛の証」として珍重されているその羽をお守りにして、展示場で動物解説を聞いたかたへプレゼントします(抽選)。



昭和47年2月15日生まれ
のポンタは今年39歳



ポンタの誕生日会

チンパンジー室内展示場(13:45～)

雄のチンパンジーポンタの誕生日会を開催します。特製ケーキと一緒に祝いましょう。参加者にチョコレートプレゼント!

ハートを探せ!

園内にあるハートの形のものを探そう。回答者にチョコレートプレゼントします。



いのちの出前講座

自殺予防には社会全体での取り組みが求められています。この講座では、みなさんが悩みを抱える人に気づき、支え、相談機関につなぐことができるよう、さまざまな講師が自殺予防をテーマにお話しします。

開催日時と講師

2月12日(土)10:00～11:30▶佐々木久長さん(秋田大学准教授)

2月19日(土)13:30～15:00▶阿部洋子さん(日本産業カウンセラー協会東北支部秋田県運営部長)

2月26日(土)10:00～11:30▶湧井真弓さん(秋田グリーンケア研究会代表)

3月5日(土)10:00～11:30▶佐藤久男さん(NPO法人蜘蛛の糸理事長)

会場 遊学舎(上北手) 受講料 無料

講師を無料で派遣します

10人以上が参加する会合、研修会などへ講師を無料で派遣し、自殺予防の講座を行います。時間は1時間程度。会場はご相談ください。

申し込み

NPO法人蜘蛛の糸 ☎(853)9759

マイズー

My Zoo ガーデナーを募集します

大森山動物園内の花だんづくりに協力してくれる「マイズー・ガーデナー」を募集します。花だんに植える苗はご自身で持ち込んでいただきます。なお、登録後にさしあげる「ガーデナーパスポート」を提示すればガーデニング作業での入園は自由です。大森山動物園 ☎(828)5508



対象 草花の栽培、管理ができる個人、グループ、団体、企業。1区画大人5人まで。応募多数の場合は抽選。当選者にのみ連絡します。

活動期間 動物園の開園期間(3月19日(土)から11月30日(水)まで)

申し込み はがきかファクス、Eメール(件名は「ガーデナー申し込み」)に、代表者の住所、氏名、電話番号、人数を書いて、2月28日(月)まで、〒010-1654 浜田字潟端154 大森山動物園マイズー・ガーデナー係へ。ファクス(828)5509 Eメール ro-inzo@city.akita.akita.jp

秋田新卒応援 ハローワーク



秋田テルサ3階にあるハローワークプラザ御所野 ☎(889)8448に、大学や高校などの学生や卒業後3年以内のかたを重点的に支援する窓口を設置しました。就職活動の進め方などの相談に応じるほか、パソコンで全国の求人情報が検索できます。

詳しい放送日程は
広報課へどうぞ
☎(866)2034



5分間 AAB おはよう秋田市から

月～木 午前10時30分～

5分間 ABS こんにちは秋田市から

金 午前11時25分～

土 午前11時40分～

日 午前11時55分～

5分間 AKT こんばんは秋田市から

水 午後10時54分～

2/4(金)▶2/8(火)

●市民リポーターが紹介
～環境について考えよう

●市民リポーターが紹介
～チャレンジオフィス秋田

2/9(水)▶2/15(火)

●市民リポーターが紹介
～太平山スキー場

“オーパス”の魅力
●秋田市工芸品まつり

※5分間テレビ番組は、秋田ケーブルテレビでも放送しています。

15分 2/27(日)午前7時30分～ ABS おはよう秋田市長です「最新の市政情報」



エフエム秋田 秋田市マンデー555

毎週月 午後5時55分～

ABSラジオ 秋田市今週のいちネタ

毎週火 午前10時30分～

エフエム椿台 午後スタ

毎週水 午後2時00分～

●秋田市工芸品まつり

●特定健診を受けましょう

●「広報あきた」から



催し物

ALVE理科小路2011

サイエンスショー(午前11時～と午後1時30分～)や、おもしろ実験、科学工作ブース。県産業技術総合研究センター、子ども未来センターのコーナーも。参加無料。直接会場へ。
日時/2月13日(日)午前10時～午後3時 会場/アルヴェ1階きらめき広場、2階多目的ホール

●問い合わせ 自然科学学習館
☎(887)5330(月曜休館)

美術館でコンサート

県立美術館の大展示室で、リコーダーの演奏とソプラノの歌声をお楽しみください。入館料(団体扱い)490円、高校・大学生160円、小・中学生80円が必要です。

日時/2月13日(日)午後4時～5時30分 会場/秋田県立美術館(千秋明徳町3-7) 定員/100人

●申し込み 秋田県立美術館(平野政吉美術館)☎(833)5809

秋田弁の昔っこ

秋田弁で語る昔話。2月16日(水)午後1時30分～3時、サンパル秋田(文化会館内)で。無料。直接会場へ。

●問い合わせ 秋田市民話の会の長谷川さん☎(831)8887

男女共同参画を考える

ドイツのテュービンゲン大学のハイディ・ブック・アルブレットさんの講演「ドイツの男女共同参画の問題と取り組み」とパネルディスカッション。託児あります(2月10日(木)まで要予約)。

日時/2月21日(月)午後1時30分～4時 会場/ホテルメトロポリタン秋田3階 入場料/無料

●申し込み 秋田大学男女共同参画推進室☎(889)2260

たこ揚げ全国大会

べらぼう凧、津軽凧など伝統の和たこが一同にそろい、空に舞います。たこ揚げ体験も。2月27日(日)午前10時～午後1時、ユフォーレの緑地広場で。無料。直接会場へ。

●問い合わせ 秋田県健康増進交流センターユフォーレ☎(884)2111

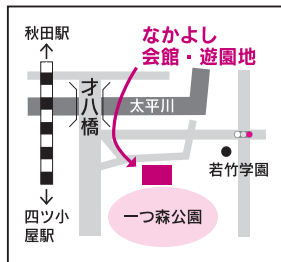
小正月行事 榎山かまくら

2月11日(金)午前11時から

榎山太田町のなかよし会館・遊園地で



かまくらの前でもちつき



- 冬の遊び
 - かまくら資料展示
 - 2分の1成人式(11:15～)
 - もちつき(11:40～)
- *どんど焼きは2月16日(水)午後3時から。

問い合わせ 榎山かまくら保存会
会長の樋渡久孝さん
☎(833)9992



赤塚不二夫
「天才バカボン」
1973年
©フジオ・プロ

千秋美術館特別企画展

赤塚不二夫展

～ギャグで駆け抜けた72年～

観覧料 一般980円
高・大学生680円
中学生以下無料

2月11日(金)▶3月27日(日)※2/26・2/27は休館。
午前10時～午後6時(入館は5時30分まで)

問 千秋美術館☎(836)7860

漫画家トーク

3月6日(日)午後2時～
アルヴェ2階多目的ホール



レレレプロジェクト

3月13日(日)午後2時から
アルヴェ周辺～仲小路で

石川好さん(酒田市美術館館長)、森田拳次さん(漫画家)、石子順さん(漫画評論家)が「赤塚不二夫と私」をテーマに話します。入場無料。定員200人(来場先着順)。

みんなで「レレレのおじさん」(左上イラスト)になって街をきれいにしよう! 参加無料。当日午後2時に秋田駅東口に集合(黄色いのぼりが目印です。定員当日先着50人)。清掃用具は準備します。

ネコの飼い方教室

ネコの飼い方でお悩みのかた

2月20日(日)午後1時30分～3時
秋田市保健所大会議室 受講無料

獣医師がネコとのつきあい方について講演します。飼い方や問題行動でお困りのかたは、ぜひご参加ください。ネコの同伴はできません。定員40人(抽選)。衛生検査課☎(883)1182

★申し込みは往復はがきで。2月14日(月)必着。



<input type="checkbox"/> 往信 〒010-0976 秋田市八橋南一丁目8-13 秋田市保健所衛生検査課 「ネコの飼い方教室」係	*何も記入しないでください	<input type="checkbox"/> 返信 〒000-0000 申し込みの住所と氏名を記入してください	1 申し込みかたの ①住所 ②氏名(ふりがな) ③電話番号 2 参加希望人数 3 飼いネコの ①種類 ②呼び名 ③性別 ④年齢(月齢) 4 ネコを飼ううえでの相談など
--	---------------	--	--

*昨年の広報あきた12月3日号に掲載した同教室の募集において、配慮に欠ける対応があったことをお詫びします(衛生検査課)。



心に残る贈り物をあなたに 秋田市工芸品まつり

- 秋田銀線細工
- 空目銅
- 打刃物
- 陶芸
- 漆芸
- 木工
- 七宝焼
- 染織
- 刺繍
- 染色
- 秋田落摺り
- 秋田落張り

2月9日(水)▶13日(日) **入場無料**

午前10時～午後5時30分(13日は午後5時まで)

アトリオン地下1階イベント広場

問い合わせ 商工労働課 ☎(866)2429

- 市内の工芸作家の手による工芸品を展示即売します。
- 現代の名工などが指導する工芸品づくり体験コーナー…2月9日(水)から13日(日)まで、午前10時30分～正午と午後1時～3時30分(9日(水)は午後のみ)に開設。漆箸、ブローチ、ストラップを作ります。材料費各800円。直接会場でお申し込みください。

4時 会場/東部公民館 材料費/1,500円 定員/先着25人

●申し込み 2月7日(月)午前8時30分から東部公民館 ☎(834)2206

あきた市民農楽校

春野菜の栽培準備方法を学びます。日時/3月3日(木)・6日(日)、午後1時30分～3時(内容同じ) 会場/イーホテル秋田(大町) 受講料/無料

●申し込み 秋田バリアフリーネットワークの鈴木さん ☎(853)7475

弥生っこ村ガイド養成講座

御所野にある弥生時代の史跡「地蔵田遺跡」を案内するボランティアガイドの養成講座です。受講無料。

日時/2月12日(土)・19日(土)、午前10時～正午 会場/アルヴェ4階洋室B 定員/先着20人

●申し込み 2月7日(月)午前8時30分から文化振興室 ☎(866)2246

地域生活支援研修会

精神障がい者の就職状況や就労支援を学びます。受講無料。定員30人。

日時/2月25日(金)午前10時～午後零時15分 会場/ユースパル(寺内)

●申し込み 指定相談支援事業所クローバー ☎(846)5328

上級救命講習会

AEDの使い方など。受講無料。

日時/2月26日(土)午前9時～午後6時 会場/南地区コミュニティーセンター(御野場地域センター)

●申し込み 秋田南消防署救急担当 ☎(839)9551

低圧電気取扱業務講習

対象/企業在職者 日時/2月16日(水)・17日(木)、午前9時～午後5時 会場/秋田技術専門校職業訓練センター(向浜一丁目) テキスト代/630円 定員/先着20人

●申し込み 2月7日(月)まで秋田

技術専門校職業訓練センター ☎(824)2548



案内

就職説明会へどうぞ

福祉の就職総合フェア 福祉施設の人事担当者との個別面談など。無料。直接会場へ。対象/福祉施設などへの就職希望者 日時/2月9日(水)午後1時30分～4時30分(受け付けは午後4時まで) 会場/秋田ビューホテル4階 問い合わせ/秋田県社会福祉協議会 ☎(864)2880

秋田県合同就職説明会 県内企業の採用担当者による会社説明やハローワーク職員による就職相談。無料。直接会場へ。東京と仙台から無料送迎バスあります。対象/来年3月に大学、短大、専修学校などを卒業予定のかた(一部、今年3月の卒業予定者、既卒者も可) 日時/2月24日(木)午後1時～5時 会場/秋田ビューホテル4階 問い合わせ/県雇用労働政策課 ☎(860)2335

ブック・リサイクル

保存期限が過ぎた雑誌や寄贈された本を無料で譲ります。2月20日(日)午前10時から、新屋図書館で。1人10冊まで。直接会場へ。詳しくは新屋図書館へ。☎(828)4215 ※読み終えた小説などの本を寄贈していただけませんか。2月19日(土)まで同図書館へご連絡を。

フリマ出店者を募集

2月27日(日)午前10時～午後3時、アルヴェ1階きらめき広場で行うフリーマーケットの出店者(市内の18歳以上のかた)を募集します。出店無料。応募多数の場合は抽選。申し込みは、所定の出店申込書で2月10日(木)まで秋田市民交流プラザ管

理室へ。詳しくはお問い合わせください。☎(887)5310

基地モニターを募集

航空自衛隊秋田分屯基地に意見を述べてくれる基地モニターを募集。

応募資格/20歳～59歳のかた 任期/4月～来年3月 募集人数/5人(応募多数の場合は選考)

●申し込み はがきに、住所、氏名(フリガナ)、年齢、職業、電話番号、応募理由を書いて、2月25日(金)(必着)まで、〒010-1211雄和椿川字山籠23-26 航空自衛隊秋田分屯基地広報室 ☎(886)3320(内線220)

無料相談へどうぞ

特許相談会 特許、商標などの相談に専門家が応じます。日時/2月9日(水)午後1時～4時、2月18日(金)午前10時～午後4時 会場/県庁第二庁舎3階 申し込み/(社)発明協会秋田県支部 ☎(824)4282

不動産相談 地価公示・調査の標準価格などの相談に不動産鑑定士が応じます。日時/2月18日(金)午後2時～4時 会場/アルヴェ4階洋室A 定員/4人 申し込み/2月16日(水)まで秋田県不動産鑑定士協会(白神不動産鑑定内) ☎(869)9666

障がい児者総合相談 身体・知的・精神に障がいがあるかたやその関係者が対象です。在宅生活や就職の相談に応じます。直接会場へ。日時/2月20日(日)午後1時30分～4時 会場/遊学舎(上北手) 問い合わせ/ウェルビューいずみ障害者就業・生活支援センター ☎(896)7088

ふれあい法律相談

法律、相続などの相談に柴田一宏弁護士が応じます。先着6人。

日時/2月21日(月)午前10時～正午 会場/市老人福祉センター(八橋)

申し込み/2月7日(月)午前10時から市社協ふれあい福祉相談センター ☎(863)6006(電話でのみ受付)

情報チャンネルa

雪やんですこーし筋肉痛癒える ヒサト



講座

薬とくらしの教室

60歳以上のかたが対象です。薬の使い方や保管について、秋田中央薬剤師会の近藤廣樹さんが話します。2月10日(木)午前10時～正午、南部公民館で。受講無料。申し込みは南部公民館へ。☎(832)2457

多文化共生講座

テーマは「秋田で外国人と暮らすためには」。講師は国際教養大学講師の秋葉丈志さん。託児あり(要予約)。日時/2月13日(日)午後1時～4時 会場/県社会福祉会館(旭北栄町) 受講料/300円 定員/先着30人 ●申し込み 2月9日(水)まで秋田県国際交流協会☎(864)1181

女性学習センターの講座

会場はサンバル秋田(文化会館内)。申し込みは2月7日(月)午前9時から女性学習センターへ。☎(824)7764
卓球を楽しむ 女性学習センターの登録グループの活動を体験。日時/2月14日(月)・28日(月)、午後6時～8時 参加費/無料 定員/先着10人
サンバルカレッジ 受講無料。先着30人。1回のみ参加も可。
今年の日本経済、秋田経済▶2月21日(月)午前10時～正午。講師は秋田大学准教授の島崎論さん
今年の日本の政治情勢▶2月28日(月)午前10時～正午。講師は秋田魁新報社論説委員長の佐川博之さん

東部女性セミナー公開講座

どなたでも参加できます。長谷川伸の「険の母」、菊池寛の「父帰る」を中央図書館明德館の北条常久館長が解説します。無料。直接会場へ。日時/2月21日(月)午前10時～正

午 会場/東部公民館

●問い合わせ 東部公民館

☎(834)2206

文化講座はじめてシリーズ

会場は中央図書館明德館。受講無料。申し込みは①は2月8日(火)午前9時から、②は2月15日(火)午前9時から明德館へ。☎(832)9220

①秋田の自然と植物(全2回)

対象/高校生以上 日時/2月26日(土)、3月5日(土)、午前10時～11時30分 定員/先着50人

②秋田市の文化財あれこれ

日時/3月6日(日)午後1時30分～3時 定員/先着60人

法務局の講座

テーマは「土地の境界」。受講無料。日時/2月15日(火)午後1時30分～3時 会場/秋田地方法務局(山王七丁目) 定員/先着30人

●申し込み 秋田地方法務局総務課 ☎(862)1428

旅行中国語講座

講師は県立大学准教授の張函(ちょうかん)さん。お茶やコーヒーを飲みながら中国語の会話を学習。

日時/2月19日(土)・26日(土)、3月5日(土)、午後2時～3時30分

会場/カレッジプラザ(中通二丁目) 受講料/無料 定員/先着25人

●申し込み 大学コンソーシアムあきた事務局☎(889)2270

観世流能楽教室

能を身近に感じ、楽しく観ることが出来る講話など。講師は観世流能楽師の五木田三郎(ごきた・さぶろう)さん。直接会場へどうぞ。

日時/2月21日(月)午後1時30分～3時15分 会場/民俗芸能伝承館4階(大町) 受講料/3,000円

●問い合わせ あきた能楽さんぽの会の佐藤さん☎(867)2355

天平の仏教美術

公立美術工芸短大産業デザイン学科准教授の井上豪さんが、奈良に伝わる仏教美術を中国などの作品と比較しながら解説します。受講無料。

日時/2月28日(月)午後6時～7時30分 会場/美術工芸短大(新屋)

●申し込み 秋田公立美術工芸短期大学事務局☎(888)8100

テルサの料理教室

会場は秋田テルサ(御所野)。時間は午前10時～午後1時。申し込みは秋田テルサへ。☎(826)1800

手作りさつま揚げなど▶2月19日(土)

受講料/1,800円 定員/20人

桃デコレーションケーキ▶2月23日(水)

受講料/1,800円 定員/16人

みそ造り体験教室

約32^{キロ}の手作りみそができます。2月11日(金)・24日(木)、午前9時～午後零時30分(河辺三内にある岩見温泉駐車場に午前8時50分集合)。参加費各13,500円(材料費、たる代、昼食など含む)。定員各16人。

●申し込み 河辺農産加工組合の加藤さん☎(883)2711

ワクワク囲碁入門教室

参加者には簡易囲碁セットを贈呈。※13路盤以上で終局まで打てるかた向けの講座と交流会を同時開催。詳しくはお問い合わせください。

日時/2月20日(日)午前10時～午後4時 会場/ジョイナス(県民会館隣) 参加費/無料

●申し込み・問い合わせ 秋田囲碁普及プロジェクトPIKAGOの柴田さん ☎(889)9775

イタヤ細工の一輪挿し

県無形民俗文化財のオエダラ箕の技術を使って、一輪挿しづくり。

日時/2月24日(木)午前9時～午後

新 成人のつどい

1月10日、市立体育館で新成人のつどいが行われました。秋田市では2,931人が大人の仲間入りです。

