

4月1日(金)から申請を受け付け

みなさんの緑化活動を支援

市が創設した「緑のまちづくり活動支援基金」を活用して、緑や花のまちづくりを始めませんか。募集は4月からですが、事前相談を随時受け付けています。お気軽にどうぞ。



身近なみどりや花いっぱい活動(ソフト部門)

花苗、生け垣のための支援コース

町内会の花だんに植える苗の購入や、個人の生け垣の造成などに助成します。

対象 町内会、2人以上の市民グループ・サークル ※生け垣は個人でも可

助成 事業費の2分の1以内(上限2万円)

花と緑いっぱい活動支援コース

商店街の歩道にフラワーポットを置く活動などに助成します。

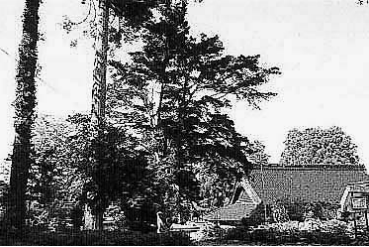
対象 商店会、町内会、市内に事業所がある法人など

助成 事業費の2分の1以内(上限5万円)

保存樹の支援コース

「秋田市都市緑化の推進に関する条例」で指定された、民間所有の保存樹の維持管理のための活動に助成します。

対象 個人、団体など
助成 事業費の2分の1以内(上限30万円)



下浜にある珠林寺(しゅりんじ)の保存樹(昨年の助成対象)

みんなで作る身近な緑の拠点(ハード部門)

地域に安全と潤いを提供する緑の拠点づくりコース

ブロック塀を生け垣にする活動などに助成します。

対象 町内会、2人以上の市民グループ・サークル、企業など ※生け垣は個人でも可

助成 事業費の2分の1以内(上限10万円)

地域に身近な緑の拠点づくりコース

商店街でのポケットパーク造成などに助成します。

対象 町内会、商店会、NPOなど
助成 事業費の2分の1以内(上限50万円)

申請手続き

緑のまちづくり活動支援基金事務局(仁井田の秋田市総合振興公社内)または市役所3階の公園課にある申請書でお申し込みください。申請書は同公社のホームページからダウンロードすることもできます。
<http://www.akita-sousin.or.jp/midor/>

問い合わせ

緑のまちづくり活動支援基金事務局 ☎(829)0221
公園課 ☎(866)2154

※基金では個人や企業からの寄附金を受け付けています。ぜひご協力をお願いします。

秋田市文化団体連盟章

秋田市文化団体連盟章は、市の芸術・文化活動の推進に貢献したかたに贈られます。平成22年度の受章者は次のみなさんです。 ※カッコ内は、芸名・雅号。

問い合わせ

秋田市文化団体連盟 ☎(866)4026

華道 ● 脇イク子(葉月)さん 83歳・手形

昭和50年に池坊教授となり、後進の指導育成にあたりました。県外、国外の花展へも作品を出品し、秋田華道の名を高めました。

茶道 ● 竹内順子(宗順)さん 71歳・土崎

平成11年に茶道裏千家教授となり、後進の育成に努めたほか、企業や町内会へも茶道を指導するなど、茶道の発展に寄与しました。

文芸 ● 長谷川三紀夫(酔月)さん 67歳・八橋

平成6年、川柳銀の笛吟社を創設。川柳教室の開催やメディアへの出演で、川柳人口の拡大と文芸としての質的向上に寄与しました。

音楽 ● 北林芳則さん 66歳・旭川

昭和60年、勤務先に合唱部を設立。全国大会入賞も果たしました。秋田市民合唱連盟などの役員として音楽文化活動に寄与しました。

美術 ● 渡部世子(晃溪)さん 64歳・八橋

昭和51年、孝華書院に入門。多数の展覧会に出品し、数々の賞を受賞。同院の企画に積極的に参加し、書道の発展に貢献しました。

大衆芸能 ● 田中啓子さん 59歳・新屋

平成5年、日本民謡協会秋田五星会に入会。各民謡の全国大会で優秀な成績を収めたほか、後進の指導にも熱心に取り組んでいます。

育児

マタニティ食生活講座

妊娠16週～35週の妊婦さんが対象です。妊娠中の生活や歯の話、食事の講話と試食。3月7日(月)午前10時～11時30分、市保健センター(八橋)で。無料。母子健康手帳、筆記用具、おしぼりを持って、直接会場へ。詳しくは、市保健所保健予防課へ。☎(883)1175

土崎図書館 おはなし会

0歳～1歳の親子が対象です。絵本の読み聞かせや手遊びなど。2月22日(火)午前10時30分～11時、土崎図書館2階研修室で。参加無料。直接会場へどうぞ。詳しくは、土崎図書館へ。☎(845)0572

ウェスターで遊ぼう!

会場は西部市民サービスセンター2階の子育て交流ひろば。時間は午前10時30分～10時50分。無料。直接会場へ。☎(826)9007

いちごるーむ▶3月2日(水)

0歳～1歳の親子が対象です。音楽に合わせてスキンシップ

ぐるぐるべったんこ▶3月9日(水)

就学前の親子が対象です。「春よ来い」をテーマに身近な材料で工作

子ども未来センターの催し

会場は、アルヴェ5階の子ども未来センター。☎(887)5340

あそびのとびら 就学前の親子が対象です。手遊びや絵本の読み聞かせなど。2月23日(水)午前10時30分～11時。無料。直接会場へ。

親子のふれあい広場 手遊びやふれあい遊び。無料。直接会場へ。

よちよち広場(0歳～1歳)▶3月3日(木)午前10時～10時30分

ぴよんぴよん広場(2歳～3歳)▶2月24日(木)午前10時～10時30分

保育所で遊ぼう!

0歳～5歳の親子が対象です。時

市保健所の離乳食教室

会場は八橋にある市保健センター。時間は午前10時～11時30分。離乳食の進め方、食品の調理法、試食、個別相談など。受講無料。お子さんも一緒にどうぞ。申し込みは、2月22日(火)から市保健所保健予防課へ。☎(883)1175

生後4～5か月▶3月4日(金) 定員/40組

生後6～7か月▶3月8日(火) 定員/25組

生後8～11か月▶3月14日(月) 定員/25組



間は午前9時45分～11時。参加無料。直接各保育所へどうぞ。

2月22日(火)

保戸野保育所☎(823)6928

手形第一保育所☎(834)0766

日新保育園☎(828)3211

2月23日(水)

川口保育所☎(832)4582

2月25日(金)

上北手保育園☎(839)3595

ふじ保育園☎(816)0550

わかば学級へどうぞ

勝平地区の就園前の親子が対象。乳幼児の健康管理と家庭教育のあり方などを学びます。6月から第2か第4木曜日、午前10時～11時30分、勝平地区コミセンなどで。開講式は5月12日(木)。参加無料。申し込みは3月31日(木)まで生涯学習室へどうぞ。☎(866)2245

あそびにおいで!

すこやか広面 0歳～5歳の親子が対象。2月21日(月)・28日(月)、午前10時～11時30分、広面児童館で。保険料1回1組50円。直接会場へ。詳しくは広面地区主任児童委員の佐々木さん☎(832)2172

東きらきらくらぶ 0歳～5歳の親子が対象。人形劇など。2月22日(火)午前10時～正午、東児童センターで。保険料1組30円。直接会場へ。詳しくは、東地区主任児童委員の折原さん☎(835)5384

きりんクラブ 就学前の親子が対象。2月25日(金)午前9時30分～11時、築山児童センターで。無料。直接会場へ。詳しくは築山地区主任児童委員の藤原さん☎(833)6743

しゃぼんだま広場 就園前の親子が対象です。楽しく工作。2月25日(金)午前10時～11時30分、四ツ小屋児童センターで。無料。直接会場へ。詳しくは、四ツ小屋地区主任児童委員の伊藤さん☎(839)3891

このゆびとまれ! 就園前の親子が

対象。3月1日(火)午前10時～正午、明德児童センターで。無料。直接会場へ。詳しくは、明德地区主任児童委員の田中さん☎(831)8089

ほっぺの会 就学前の親子が対象。3月1日(火)午前9時45分～11時30分、仁井田児童館で。無料。直接会場へ。詳しくは仁井田地区主任児童委員の田近さん☎(839)5002

旭北キッズ 旭北地区の就園前の親子が対象。3月1日(火)午前10時～正午、旭北児童館で。無料。直接会場へ。詳しくは旭北地区主任児童委員の吉岡さん☎(823)4877

あおぞらキッズ 就学前の親子が対象。子ども未来センターの出前保育。3月4日(金)午前10時～11時30分、外旭川児童センターで。無料。直接会場へ。詳しくは、外旭川地区主任児童委員の栗山さん☎(868)3688

ばっけの会の催し

申し込みは2月21日(月)午前10時からばっけの会へ。☎(834)4733

ひな祭カップケーキ作り 3歳前後のお子さんと母親が対象です。2月25日(金)午前10時～正午、サンバル秋田調理室(文化会館内)で。材料費800円。先着8組

ベビーマッサージ 生後2か月～1歳の親子が対象。3月8日(火)・22日(火)、午前10時30分～正午、ひよっこサロン(南通)で。参加費1,500円(オイル代含む)。定員7組

子育て応援Seedの催し

コミュニティサロン クローバー(中通)で開きます。申し込みと問い合わせは、子育て応援Seedへどうぞ。☎050-7559-8999

ベビースロン 0歳の親子が対象。2月28日(月)正午～午後4時。参加費1組300円。直接会場へ

乳幼児用品フリーマーケット

2月28日(月)午前10時～午後1時。出店者を募集(参加費300円。定員10組。要申込)