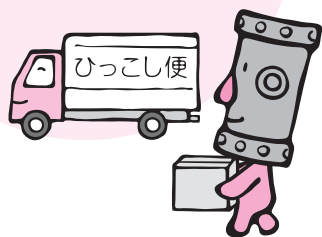


引っ越しのシーズンです 水道の手続きもお忘れなく！

3月、4月は転入転出の時期です。水道の使用中止・開始の手続きを忘れずにお願いします。大変混み合う時期ですので、引っ越しの一週間前までに手続きしてください。



電話で手続き

◆連絡先

上下水道局お客様センター

☎(0223)8431

◆受付時間

午前8時30分～午後5時15分

※土・日、祝日を除く



インターネット ネットで手続き

使用中止・開始の手続きは、インターネットからでもできます。詳しくは、上下水道局ホームページをご覧ください。

<http://www.city.akitakita.akita.jp>

/city/ws/

使用中止するとき

お客さま番号が記載されている「水道使用量・料金等のお知らせ」か「納入通知書兼領収書」を準備して、次のことをお知らせください。

- 住所(アパート名・部屋番号)
- 氏名(水道使用者名)
- 電話番号(引っ越し先または携帯電話)
- 引っ越し日(使用中止日)
- 引っ越し先の住所

*市内で引っ越しする場合は引っ越し先の使用開始手続きもお忘れのないようお願いいたします。

使用開始するとき

次のことをお知らせください。

- 住所(アパート名・部屋番号)
- 氏名(水道使用者名)
- 電話番号(引っ越し先または携帯電話)
- 引っ越し日(使用開始日)

*アパートや貸家などの玄関、ポストにある「口座振替申込書」でも届け出ることができます。必要事項を書いて返信用封筒でお送りください。

*入居したときに水が出るか確認してください。水抜き栓を操作しても水が出ない場合は上下水道局お客様センターへご連絡ください。

☎(0223)8431

お支払いは便利な口座振替で

水道料金や下水道使用料などの支払いは簡単で便利な口座振替をご利用ください。お申し込みは預金通帳と通帳印を持参のうえ、取扱金融機関か上下水道局お客様センター(川尻みよし町14-8)で手続きしてください。

口座振替をご利用のかたは2か月ごとの支払いを毎月支払い(メーター検針は2か月ごと)にすることが出来ます。ただし、毎月支払いを希望されたかたで、2回続けて振り替えができなかったときは毎月支払いが利用できなくなりますのでご注意ください。

口座振替をご利用のかたが 引っ越しするとき

- 市内で引っ越しする場合、引っ越し前の口座を引き継ぐことができます。
- 引っ越しに伴って振替口座を解約する場合は、取扱金融機関かコンビニエンスストアで支払うことができる納入通知書をお送りします。
- *いずれも引っ越しの手続きの際にお申し出ください。

こんなときはご連絡ください

- 水道の契約者や所有者が変わったとき
- 家屋の解体などで水道を廃止するとき
- 長期出張、旅行、入院などで、長期間水道を使用しないとき
- 清掃などで一時的に使用するとき



市の水道は、水質検査の精度と信頼性の保証を確保する「水道GLP」の認定を取得しています。

平成23年度 水質検査計画を策定しました

◆水質検査計画とは

より安心して水道水を利用していただくため、水源から浄水場、そして各家庭のじや口の水に至るまで、「どのよう項目を」「どのくらいの頻度で」「どの地点で」検査するかなどを示したものが水質検査計画です。毎年、事業年度が始まる前に策定し、公表しています。

◆水質検査計画のおもな内容

- ・ 検査の基本方針
- ・ 水道事業の概要
- ・ 原水と水道水の水質状況
- ・ 水質検査方法
- ・ 臨時水質検査
- ・ 検査項目、検査頻度、検査地点とその理由



◆水質検査計画の閲覧はこちらで

平成23年度の水質検査計画は次の場所でご覧いただけます。また、平成21年度に行った水質検査の結果をまとめた「水質年報」も併せてご覧いただけます。

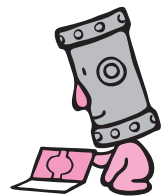
- ・ 上下水道局ホームページ
- ・ お客様センター(上下水道局川尻庁舎1階)
- ・ 河辺市民センター
- ・ 雄和市民センター
- ・ 市民相談室(市役所1階)

◆ご意見をお寄せください

みなさまのご意見を水質検査に反映させるため、水質検査計画と水質年報に対するご意見、ご要望をお寄せください。いただいたご意見は計画策定の参考にさせていただきます。

意見の送付先

〒010-1652 豊田町豊巻字上野164
秋田市上下水道局浄水課水質管理室
☎(828)1451
ファクス(828)6261
Eメール ro-wtpp@city.akita.akita.jp



宅地内の漏水点検は定期的に!

宅地内で漏水が発生すると、漏水した水量分の水道料金・下水道使用料は原則としてお客様の負担になりますので、定期的に漏水の点検をしましょう。

漏水の確認方法

- ① 屋内・屋外のすべてのじや口を閉める
- ② 水道メーターのパイロット部分(写真の○部分)が回転しているか確認する



ここが回転しているか確認してください!

じや口を閉めてもパイロットが回転している場合は漏水の可能性がります。回転してなくても、「最近、水道料金が増えた」など、不安を感じたら上下水道局お客様センター計量係へお問い合わせください。☎(828)8431