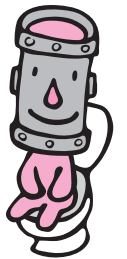


公共下水道へ早期の 接続をお願いします



問い合わせ 給排水課普及指導係 ☎(823)8432

ご自宅などで水洗化工事をする場合、助成金または無利子の融資あつせん制度を利用できます。

私たちの快適な生活を支える公共下水道への早期接続について、ご検討ください。なお、上下水道局職員が公共下水道へ未接続のご家庭を訪問して調査と接続のお願いをしています。ご協力をお願いします。

助成金(融資あつせん制度)を利用しないかたが対象

- ①くみ取りトイレの廃止
 - ②浄化槽からの切り替え
- ▼どちらの場合も2万円

無利子の融資あつせん

- ①くみ取りトイレの廃止 ▼50万円(限度額)
- ②浄化槽からの切り替え ▼25万円(限度額)



水洗化

アンケートに

ご協力を

お願いします。

上下水道局では現在、「水洗化アンケート調査」を実施しています。これまで多数のかたにご回答いただき、ご協力ありがとうございました。貴重なご意見などは今後の事業運営の参考にさせていただきます。なお、アンケートは継続して実施しますので、調査票がご自宅などに届いた際はご協力をお願いします。

マンション、 ビルなどの 貯水槽水道は適正に 管理しましょう

問い合わせ 給排水課普及指導係 ☎(823)8432

マンションやビルなどの高い建物に設置されている貯水槽水道の安全管理は、建物の所有者や管理者が行うことになっていきます。建物の利用者へ安全な水を提供できるよう、適正に管理しましょう。

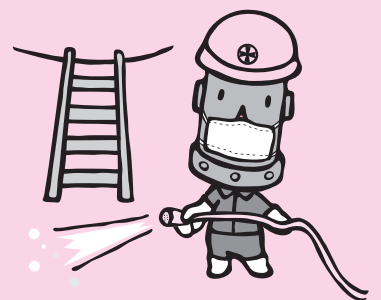
なお、貯水槽水道の容量や所有者などに変更があった場合は届け出が必要になりますので給排水課へご連絡ください。

管理のポイント

- ◆貯水槽水道の清掃
専門業者による清掃を1年に1回以上行いましょう。
- ◆給水設備の点検
貯水槽や自動制御装置、給水ポンプなどの点検を定期的に行いましょう。
- ◆水質検査の実施
じゃ口から出る水の水質検査を1年に1回以上受けましょう。
- ◆緊急時の対応を確認
水の汚染事故が起こった場合の対処方法を確認しておきましょう。

●貯水槽水道とは…

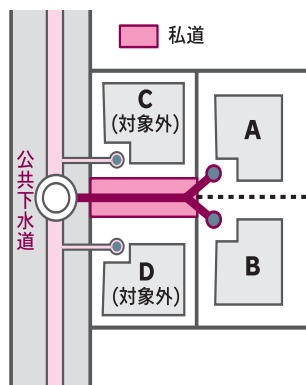
マンションやビルなど、一部の高い建物では水道管から供給された水をいったん受水槽に貯め、これをポンプで屋上などにある高置水槽にくみ上げてから各部屋に給水しています。この供給施設の総称を「貯水槽水道」といい、受水槽と高置水槽を合わせた設備を一般的に「貯水槽」といいます。



私道への公共下水道の整備

公共下水道の認可区域内の私道で、次の要件を満たしている場合は、申請により公共下水道を設置します。

- 公共下水道が設置されている道路に接続している
- 幅員が1.8m以上ある
- 所有者が異なる家屋が2棟以上ある
- 私道敷地の所有者、その他の権利者全員が公共下水道の設置を承諾している
- 私道沿線の受益者全員(図の場合はAとB)が受益者負担金の納付について同意している



問い合わせ 下水道建設課 ☎(864)1455

水道水以外の水をご使用になる場合の下水道使用料など

井戸水・沢水など、水道水以外の水を使用し、その排水を公共下水道、農業集落排水、市が設置した浄化槽へ流す場合は、下水道使用料、農業集落排水施設使用料、個別排水処理施設使用料を負担していただきます。

そのため、水道水以外の水の使用を開始または中止する場合は、お客様センターへ必ず届け出てください。

また、現在、水道水以外の水を使用していて、まだ届け出をしていないかたは、お客様センターへご連絡ください。

問い合わせ お客様センター ☎(823)8431

水道水をよりおいしく飲む方法

水道水の味には「温度」と「残留塩素」が大きくかかわっています。水道水をよりおいしく飲むことができる手軽な方法をご紹介します。

冷やす



水道水を10～15℃くらいに冷やして飲むとおいしく感じることができます。

沸騰させる



沸騰させてからフタをとり、3～5分、そのまま火にかけ続けます。冷ましてから冷蔵庫に入れてください。

くみ置きする



鍋や口の広いきれいな容器に入れて一晩ほどくみ置きすると、塩素がほどよく抜けておいしく飲むことができます。

茶葉や
レモン汁を
入れる



お茶の葉やレモン汁を2～3滴入れると塩素臭を消すことができます。ほんのりレモン風味でさわやかに飲むことができます。

塩素が抜けた水は、細菌類の繁殖に注意して早めに使用してください。

「上下水道の広場」では、みなさまからのご意見、ご感想、ご質問などをお待ちしています。
あて先／〒010-0945川尻みよし町14-8 上下水道局総務課経営企画係 ☎(823)8434 ファクス(824)7414

Eメール ro-wtmn@city.akita.akita.jp

上下水道局ホームページでは水道と下水道に関するさまざまな情報をご覧になれますのでご利用ください。

<http://www.city.akita.akita.jp/city/ws/>