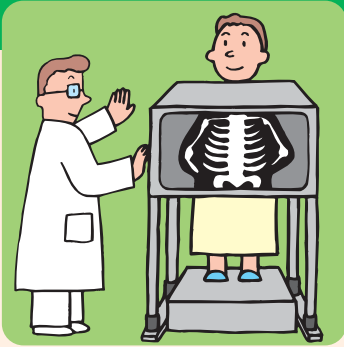


# 国民健康保険の 人間ドック

## 受診申請を受け付けます

受付期間：4月12日(火)～18日(月)

問い合わせ 特定健診課 ☎(866)8903



秋田市国民健康保険の「日帰り人間ドック」の受診申請を受け付けます。

6月から始まる特定健康診査(メタボ健診)は無料ですが、人間ドックは特定健康診査の検査項目に加えて詳細な検査を行うため、自己負担があります。両方を受診することはできませんので、よく検討してどちらを受診するか決めてください。

検査項目や自己負担額など詳しくは、下記の受付場所にあるチラシや特定健診課ホームページでご覧いただけます。<http://www.city.akita.akita.jp/city/ct/mc/>

### 対象

秋田市国民健康保険の加入者で、次の①～③を全て満たすかた▶①来年3月31日に35歳以上②今年4月までの加入月数が通算12か月以上③国民健康保険税を完納  
※後期高齢者医療制度に加入しているかたは対象になりません。

### 受付期間と場所

**受付期間▶**4月12日(火)から18日(月)までの平日  
**受付場所▶**特定健診課(市役所山王別館1階)、土崎支所、西部市民サービスセンター、アルヴェ駅東サービスセンター、河辺市民センター、雄和市民センター  
※国民健康保険被保険者証をお持ちください。電話では受け付けません。

### 実施医療機関

●市立秋田総合病院 ●秋田赤十字病院  
●秋田赤十字病院附属あきた健康管理センター ●中通健康クリニック ●秋田組合総合病院 ●秋田県総合保健センター

### 自己負担額

11,000円～16,000円(ドック受診料の3割+受診料の消費税相当額)  
※医療機関によって検査項目が異なるため、受診料に違いがあります。

### 定員

1,150人(抽選) \*申込順ではありません  
※5月上旬までに、申請したかた全員に受診の可否をお知らせします。