

広報

市民の生活情報誌

秋田



第70回記念下浜ふるさと野球大会  
…3ページへ

第1・第3金曜日発行

平成28年(2016)  
9月2日号  
NO.1872

- 2 市長コラム
- 11 守ろう大切ないのち【見開き保存版】
- 4 上下水道の広場
- 16 育児コーナー
- 6 月間のお知らせいろいろ
- 18 全市一斉スポレク日程／情報チャンネルa
- 8 市役所からのお知らせ
- 24 生誕150年記念 寺崎廣業展

# 日々初心



今年の竿燈まつりで。観覧しているのは、市との交流事業などで来秋した、東京都荒川区の中学生のみなさんら

市長コラム・日々初心

市長 ● 穂積 志(もとむ)

## オリンピックピック・パラリンピックと「農福連携」

秋田の夏を彩る風物詩の土崎港曳山まつり、秋田竿燈まつり、雄物川花火大会で盛り上がったこの夏、国民をさらに熱くさせたりオデジャネイロ・オリンピックは、多くの勇気と感動を私たちに与えてくれました。今回も競技を終えた選手たちの言葉一つひとつに、何度も目頭が熱くなりました。苦難や挫折を乗り越えてつかんだ栄光、親や指導者への感謝、チームメイトとの友情、次代を担う後輩へのやさしい眼差しなど、名言がいくつも飛び出しています。

卓球女子団体銅メダルの福原愛選手。「(自分が)足を引っ張ってばかりでみんなに感謝している」「本当に苦しかった」自分の試合後は「全神経を(後輩の伊藤)美誠に注いだ」。個人としての重圧に加え、リーダーとしての責任感がひしひしと伝わってきました。また、残念ながらメダルをとれなくても自己ベストを更新した選手も多く、心から拍手を送りたいと思

います。4年後の東京オリンピックに向けて期待がふくらみます。そしてまもなく開幕するリオ・パラリンピック。このことについては、6月の全国市長会議の際の講演で興味深い話がありましたのでご紹介します。文部科学省オリンピック・パラリンピック教育に関する有識者会議委員の吉本光宏先生が引用していた、車いすの天才科学者スティーヴン・ホーキング博士の言葉です。

要約すると、「私たちには一人として同じ人間はいません。私たちは同じ人間精神を分かち合っています。重要なことは、私たちに創造する能力があるということなのです。その創造力は、さまざまな形で表現することが可能です。パラリンピック競技は、アスリートのみなさんに、自分の限界を超え、自身の可能性を伸ばし、それぞれの分野で傑出した存在になるチャンスを提供します」。この言葉だけでパラリンピックの精神や

意義を語り尽くしているように思えます。これから繰り広げられる熱戦が今からとても楽しみですね。さて、障がいのあるかたの可能性を広げるといふ意味では、本市でも新たな試みがあります。「農福連携」―聞き慣れない言葉ですが、文字通り農業と福祉の連携です。自治体や農業法人、福祉関係者らによる「秋田市農福連携促進協議会」が設立され、休耕田などの活用、障がいのあるかたの就労・自立、そして家族の生きがいづくりなどを目的に、障がい者支援施設などと連携し、上新城や柳田、河辺地区では黒ニンニクの生産加工が始まっています。

元来、土いじり自体が人間に安らぎや癒やし効果があるという説もあり、収穫の喜びは経済的な価値に加え達成感や幸福をもたらします。本市としても、食と農、そして福祉の観点からこのような動きに対し、後押ししていければと考えています。

◆秋田市ホームページで市長の動向や記者会見の内容などをお伝えしています。

「市長ほっとコーナー」<http://www.city.akita.akita.jp/city/mayor/>

夏空の熱い太陽が照りつけるグラウンドで、白球を追う選手たちの少年のような表情が印象的でした。

戦争が終わって1年後に始まった「下浜ふるさと野球大会」は、地域のたくさんの人に支えられ、今年第70回を迎えました。

毎年お盆の時期の恒例行事に、県外から、この日のためだけに帰省する方もいるのだとか。まさに新旧世代を超えて、下浜を愛するみなさんが育んできた「ビッグイベント」です。

選手たちは、勝利をめざして真剣な表情で試合に臨みますが、いざ始まると、三振しても笑顔、エラーしても笑顔、ときに「愛情たっぷり」の味方からのヤジにはちょっと苦笑い。勝ち負けにこだわらず、旧友との親交を深めるのが何よりの楽しみです。

2日間の熱戦を終え、バットを担いでグラウンドをあとにするベテラン選手の「まだ来年年あ」のひとことに、みんなが「まだな」と、いつものように返します。

下浜ふるさと野球大会―地域の「宝物」はこれからもずっとみんなの手で、大事に受け継がれて行くことでしょう。

## 地域の絆は永遠に不滅です



下浜ふるさと野球大会には、出場選手の合計年齢が470歳以上の「エンジヨイカツプ」の部もあります。

こちらも

## 70回目の熱闘

8月4日～6日、エリアなかいちにぎわい広場で、「第70回竿燈妙技大会」が開催されました。

今年も力と技がぶつかり合い、気温30度を超す会場の暑さに負けにくい「熱い」戦いを繰り広げました。記念すべき70回大会の優勝は次のおりです。おめでとございます。

大若団体規定…馬口労町A

大若個人…伊藤貴博さん

(下米町一丁目)

大若団体自由…茨島

大若囃子方…秋田大学

小若団体規定…新屋

小若囃子方…馬口労町

大若団体規定の決勝戦。手前が優勝した馬口労町A

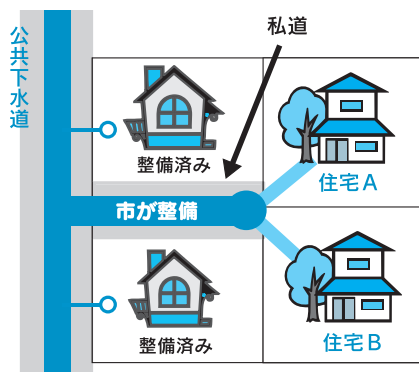


## 要件により、市が私道へ公共下水道を整備します

公共下水道の事業計画区域内の私道で、次の要件を満たしている場合は、市が公共下水道を設置できます。ご相談はお早めに、下水道整備課へどうぞ。☎(864)1455

### 要件

- ▶公共下水道が設置されている道路に接続されている
- ▶幅員が1.8m以上ある
- ▶所有者が異なる家屋が2棟以上ある
- ▶私道敷地の所有者、その他の権利者全員が公共下水道の設置を了承している
- ▶私道沿線の受益者全員(下図の場合はAとB)が、受益者負担金の納付について同意している



## マンホールカードを ゲットしよう!



地域によってさまざまなデザインが描かれているマンホールの蓋が、カードになりました。秋田市でも、竿燈をデザインした蓋のカードを作成し、下水道整備課(上下水道局川尻庁舎2階)で、平日の午前8時30分～午後5時15分に配布しています。

なお、配布は来庁したかたへ1人1枚とし、事前予約や郵送には応じていませんのでご了承ください。

## 下水道を快適に 使うために!



### 台所では

- ▶野菜くずや残飯を流すと詰まりの原因になります。流し台に三角コーナーを置くなどして、流さないようにしましょう
- ▶天ぷら油などの油類を流すと、詰まりの原因になります。使用済みの油は「使い切る」「拭き取る」「吸い取る」などの処理をしましょう
- ▶熱湯をそのまま流すと、排水管故障の原因になります。冷ましてから流しましょう

### トイレやお風呂では

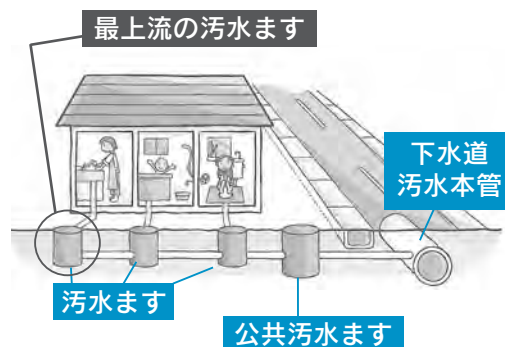
- ▶水に溶けにくいティッシュペーパーや紙おむつなどは、排水管が詰まる原因になりますので、流さないでください
- ▶お風呂や洗面所では、髪の毛や石けんなどの固形物が、排水管の詰まる原因になります。排水口にたまった髪の毛などは、こまめに取り除きましょう

## 排水設備の維持管理を

「公共汚水ます」から宅地の内側にある排水設備は、お客さまに維持管理していただく範囲です。定期的に点検しましょう。

### 点検・清掃はご家庭でも簡単にできます

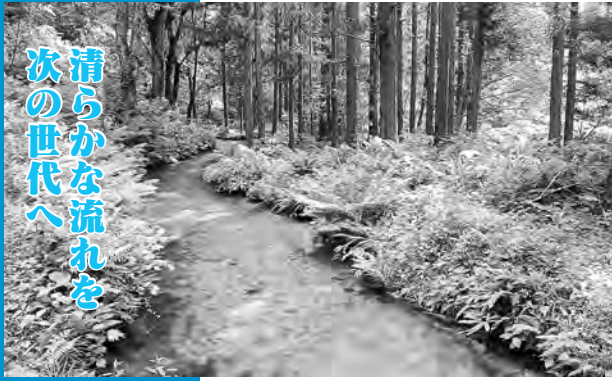
- ▶点検は、宅地内にある汚水ますを開けて、「においが気になるか」「排水の流れが悪くなっていないか」を確認します
- ▶清掃は、宅地内の最上流の汚水ます(建物から流れ出る一番最初のます)から、バケツやホースで水を流します。また、中古の洗車ブラシなどに家庭用洗剤をつけて、ますの汚れを落とします



## 9月10日は 下水道の日

### 下水道の役割

美しい自然のために▼使った水をきれいにして川などへ戻します  
快適な生活のために▼水洗トイレが使えるなど、清潔で快適な生活環境になります  
清潔で住みよいまちのために▼川や道路の側溝がきれいになり、嫌な臭いもなくなります  
安全なまちのために▼大雨が降っても素早く雨水を川まで流し、浸水を防ぎます



清らかな流れを  
次の世代へ

「上下水道の広場」では、みなさまからのご意見・ご質問などをお待ちしています。  
 〒010-0945 川尻みよし町14-8 上下水道局総務課経営企画係  
 ☎(023)8434 FAX(024)7414 Eメール ro-wtmm@city.akita.akita.jp  
 ホームページアドレス <http://www.city.akita.akita.jp/city/ws/>

## 井戸水・沢水をご使用のかたへ

井戸水や沢水を使い、その排水が公共下水道などへ接続されている場合は、下水道使用料などの支払いが必要になります。

井戸水などの使用を開始・中止する場合や、まだ届け出をしていない場合は、お客様センターへご連絡ください。☎(823)8431

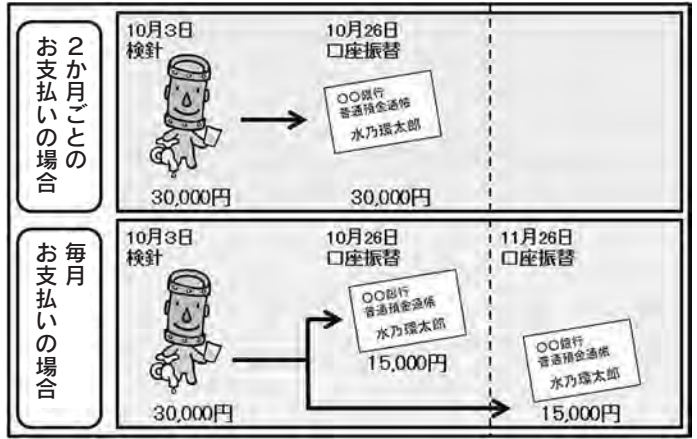
## 藤倉水源地が12月中旬まで見学できません

国指定重要文化財(近代化遺産)である「藤倉水源地」の水道施設管理橋補修工事のため、藤倉記念公園から藤倉ダムに通じる遊歩道が通行止めになっており、12月16日(金)まで、水源地の見学ができませんのでご了承ください。

なお、藤倉記念公園までは行くことができますが、工事車両が往来していますのでご注意ください。☎(823)8434



### 口座振替の例



## 毎月支払いもできる 便利な口座振替をどうぞ

お客さまご指定の口座から水道料金が自動で引き落とされる、便利な口座振替をご利用ください。

水道料金のメーター検針は2か月に1度ですが、口座振替をしているお客さまは、料金を2分割し、1か月ごとに引き落とされる毎月支払いが可能です。

ただし、2回続けて振り替えができなかったときは、毎月支払いができなくなりますのでご注意ください。

### 毎月支払いの申込方法

▶現在、口座振替をご利用のかたは、お客様センターへ電話でお申し込みください。

☎(823)8431

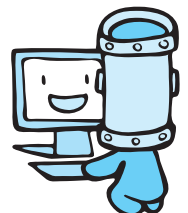
▶納入通知書でお支払いのかたは、口座振替に切り替える際、その申込書の「毎月支払」の欄に記入してください

## 「管路埋設情報」を タッチパネルでも提供

水道管や下水道管などがどこを通っているかといった「管路埋設情報」を、現在、給排水課窓口で閲覧いただいておりますが、10月3日(月)からはそれらに加え、タッチパネル方式の専用パソコンを設置し、自由にご覧いただけるようになります。

なお、閲覧は無料ですが印刷は有料です。

☎(823)8432



# 認め合い 支え合う

市では、障がいのあるかたの能力や特性に応じた働き方を支援するため、関係機関と連携を図りながら、雇用機会の拡大に努めていきます。

## 9月は「障害者雇用支援月間」

多様な就労形態をご存じですか？

障害福祉サービス  
(訓練等給付・日中活動支援)

障害福祉サービスには、一般企業などで働くことが難しいかたに対して、就労に必要な知識や能力向上の訓練などを行うものがあります。

サービス内容は、左記の3パターンです。詳しくは、障がい福祉課へお問い合わせください。

☎(0800)56663

FAX(0800)56664

就労移行支援▼一般企業などで就労を希望するかたに、必要な訓練などを一定期間行います

就労継続支援A型▼一般企業などでの就労が難しいかたに、雇用契約に基づく就労の機会を提供し、訓練などを行います

就労継続支援B型▼利用契約により、就労・生産活動の機会を提供し、就労に向けた訓練を行います

### 企業との出会いの場へ

#### 障害者就職面接会

#### (きらめき就職面接会)

ハローワーク秋田では、障がいのあるかたと企業の担当者が一堂に会して面接・相談を行う、合同面接会を年2回開催しています。

次回の日程は次のとおりで、参加予定企業は約40社。ぜひご参加ください。

日時▶9月9日(金)午後2時～4時

会場▶ホテルメトロポリタン秋田3階  
持ち物▶履歴書(写真付き)

参加申込▶ハローワーク秋田

☎(064)4111(部門コード43#)

FAX(064)1815



### 職場体験をしてみませんか

#### 障害者職場実習促進事業

会社などで「働く」体験をすることは、「働くこと」につながります。職場実習(体験を含む)は、企業と就職をめざしている障がいのあるかたとの「相互理解」の絶好の機会です。

障害者職場実習促進事業では、実習終了後に職場実習に協力した企業などへ奨励金を、実習生には手当をそれぞれ支給することにより、障がいのあるかたの職場実習の機会を拡大し、就労促進を図るものです。

職種など詳しくは、ウェルビーイングのみ障害者就業・生活支援センターへお問い合わせください。

☎(096)70088

FAX(096)7078



## 9月は「食生活改善普及月間」

保健予防課☎(083)1178

### 食事をおいしく、バランスよく

毎日の食事で主食・主菜・副菜を組み合わせて、からだに必要な栄養素をバランス良く取りましょう。

### 毎日プラス1皿の野菜を！

1日に取りたい野菜摂取量は350g以上。秋田市民の平均は320gで目標まであと一歩。付け合わせを足したり、野菜の具を増やしたり、野菜が不足しがちな朝と昼に1皿追加する工夫をしましょう。

### おいしく減塩、1日マイナス2g

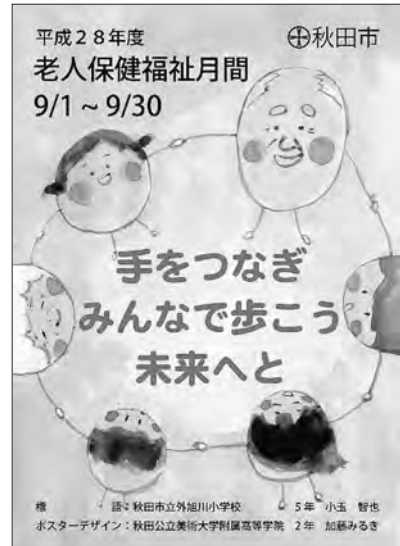
だし、柑橘類、香辛料などのうま味・香りを生かして、少ない調味料でおいしく減塩しましょう。



秋田市では、「老人の日(9月15日)」がある9月を「**老人保健福祉月間**」と定めています

一人ひとりが高齢者や高齢社会に関心と理解を深め、高齢者の保健・福祉の向上や社会参加の促進を通して、誰もが生きがいをもち、健康に生活できる明るく豊かな長寿社会をめざしましょう。

長寿福祉課 ☎(888)5666



平成28年度の標語とポスターデザインが決定！  
**手をつなぎ みんなで歩こう 未来へと**

今年度の老人保健福祉月間の標語は、外旭川・土崎南・浜田の各小学校から募集しました。審査の結果、第一席には、小玉智也さん(外旭川小5年)の右の作品が選ばれました。

また、ポスターデザインには、加藤みるきさん(秋田公立美術大学附属高等学院2年)の上の作品が選ばれました。

**その他の標語入選者(敬称略)**

- 外旭川小：内海凜音(5年)、土岐海月(5年)、佐藤雪花(6年)、安田佳恵(6年)
- 土崎南小：藤田果凜(5年)、小野寺悠(6年)
- 浜田小：天野航平(5年)、渡邊朔矢(5年)、塚田将正(6年)

**認知症サポーター養成講座を開催します**

認知症について正しく理解し、認知症のかたやその家族を温かく見守る「認知症サポーター」になりますか。受講無料。先着50人。

**日時**▼9月27日(火)午前10時～正午  
**会場**▼中央市民サービスセンター

洋室4(市役所3階)  
申し込み▼長寿福祉課

☎(888)5668  
FAX(888)5667

**日本スポーツマスタース2016秋田大会**

9/23(金)  
9/27(火)

ゴルフ、水泳は  
会期前の実施。

日程表

種目	種別	競技日程 (丸印が実施日)										会場	
		7水	8木	9金	17土	18日	23金	24土	25日	26月	27火		
水泳	男女				●	●							県立総合プール
テニス	男女						●	●	●	●			県立中央公園テニスコート
バレーボール	男						●	●					県立中央公園トレーニングセンター
							●						秋田テルサ
	女						●						河辺体育館
							●	●	●	●			CNA アリーナ★あきた
バスケットボール	男						●	●	●	●			雄和体育館
							●	●	●	●			ノースアジア大学体育館
							●	●	●	●			県立体育館
空手道	男						●	●	●				茨島体育館
	女						●	●	●				北部市民サービスセンター体育館
ボウリング	男女						●	●	●				県立武道館
ゴルフ	男	●	●	●									ラウンドワンスタジアム秋田店
	女	●	●	●									秋田橋台カントリークラブ



「日本スポーツマスタース」は、競技志向の高い35歳以上の世代を対象とした大会です。この秋田大会では、県内で開催される13競技のうち、7つが秋田市で行われます。全国から集う出場選手に、会場で熱い声援を送りましょう！

スポーツ振興課 ☎(888)5611



## 市役所からのお知らせ

●文中「SC」はサービスセンターの略

現在、新庁舎の開庁による利用者の増加と旧庁舎解体工事に伴い、市役所駐車場が混雑しております。

市役所や中央市民サービスセンターへお越しの際は、できるだけ公共交通機関をご利用いただくか、乗り合わせてくださいるようお願いいたします。



### 農業体験に 参加しよう!



先着各20人。申し込みはいずれも産業企画課へ。

☎(888)5725

#### ①手刈りで稲刈りを体験

対象は高校生以上。手作業での米の収穫作業や、新米でのだまこもち作りなどを体験します。米は、乾燥・精米後に宅配します。

日時▶9月25日(日)午前9時30分～午後2時30分 会場▶雄和女米木  
参加費▶2千円(昼食代・米代含む)  
申込開始日▶9月5日(月)午前8時30分から

#### ②国際交流&農村体験ツアー

首都圏に住む小・中・高校生が対象です。河辺鵜養地区で国際教養大学の留学生と交流しながら、郷土料理作りや自然散策などを体験します。大学祭やオープンキャンパスへの参加もあります。

首都圏にお住まいの親戚・知人などにお知らせください。

日時▶10月9日(日)・10日(月)の1泊2日 宿泊先▶ユフォーレ

参加費▶1人3万円(宿泊費・食費・往復の航空運賃含む)

\*中学生以下は保護者同伴で。高校生は保護者の同意が必要。

### 農業の研修生を 募集します

①②とも、研修期間中に奨励金が受給できます。

#### ①秋田市新規就農研修生

園芸作物(野菜・花き)栽培の担い手を育成するため、栽培の基礎知識・技術や模擬経営研修による応用知識・技能などを習得します。

選考は書類審査と面接。テキスト卜代や作業服費などは自己負担。傷害保険への加入も必要です。

対象▶申請時に50歳以下で、野菜・花きの経営を志し、研修終了後1年以内に秋田市での独立・自営就農、または雇用就農が確実に見込まれるかた

期間▶平成29年4月から2年間

会場▶園芸振興センター(仁井田字小中島)☎(838)0278

定員▶10人

申し込み▶園芸振興センターまたは同センターホームページから申請書などを入手し、必要事項を記入して、11月11日(金)まで同センターへ提出してください(郵送も可)

#### ②フロンティア農業者研修生

地域農業の優れた担い手を確保・育成するため、県の農業・果樹・花き・畜産の試験場などで研修を行います。選考は書類審査と面接。受講無料。

対象▶申請時に45歳未満で、研修終了後に秋田市での就農が確実に見込まれるかた、または既就農者で新たな部門を始めるかた

期間▶平成29年4月から2年間  
申し込み▶10月14日(金)まで農業農村振興課☎(888)5735

### 新成人への案内はがき に広告を載せませんか

来年、新成人となるかたへ発送する、「新成人のつどい」案内はがきの裏面に広告掲載を希望する事

業者を募集します。はがきは11月に作成します。

入札▶9月23日(金)午前10時から、市役所5階の5-1A会議室で

入札申込▶必要書類は、生涯学習室へお問い合わせいただくか、同室ホームページでご確認のうえ、9月5日(月)から15日(木)午後5時までにお申し込みください。

☎(888)5810

### 条例案にご意見を お寄せください

重大な消防法令違反のある建物の公表を規定する、「秋田市火災予防条例の一部を改正する条例(案)」に対するご意見をお寄せください。

提出されたご意見は、個人情報報告を除き、原則、市ホームページで公開します。

資料閲覧場所▶消防本部予防課(消防庁舎4階。同本部ホームページでも)、市民の座(市役所1階)、各市民SC、駅東SC

意見の提出▶資料閲覧場所にある回答票に必要事項を書いて、9月30日(金)まで回収箱へ投函してください(郵送、FAX、Eメールでも可)。

〒010-0951 秋田市消防本部予防課 FAX(823)9006  
Eメール ro-rip@city.akita.akita.jp  
☎(823)4247

市の事業について、詳しくは各課へお問い合わせいただくか、下記ページをご覧ください。

▶公式ホームページ <http://www.city.akita.akita.jp/>

▶公式ツイッター <https://twitter.com/akitacity>

▶秋田市役所Facebookページ <https://www.facebook.com/city.akita>



●人口▶314,981人(-247) …7月分 出生▶174人  
 ・男▶148,154人(-72) 死亡▶284人  
 ・女▶166,827人(-175) 転入▶627人  
 \*1年前の人口▶316,905人 転出▶764人  
 ●世帯▶136,185世帯(-35) ( )内は前月比

自動交付機の休止と市民SCなどの臨時休館

保守点検などのため、次の日程で休止・休館します。ご了承ください。貸出施設や子育て交流ひろばも利用できません。



- 市内にあるすべての自動交付機(住民票の写しなどを交付)…9月10日(土)・11日(日)・17日(土)～19日(月)。問い合わせは市民課へ。☎(888)5626
- 駅東SC☎(887)5320…9月10日(土)・11日(日)・17日(土)～19日(月)
- 南部市民SC☎(838)1212…9月17日(土)
- 北部市民SC☎(845)2261…9月17日(土)
- 東部市民SC☎(853)1039…9月19日(月)
- 西部市民SC☎(888)8080…9月19日(月)

休止・休館の日程

国保の新しい被保険者証をお送りします

現在お持ちの国民健康保険被保険者証は、10月1日に一斉更新となります。新しい被保険者証は、世帯主あてに9月下旬に簡易書留でお送りします。被保険者証を受け取る際は受領印が必要です。新しい被保険者証は、医療機関を受診するときに、必ず窓口にて示してください。70歳以上のかたは、「国民健康保険高齢受給者証」も一緒に提示してください。なお、短期被保険者証、被保険

者資格証明書をお持ちの世帯には、後日、更新のお知らせをお送りします。また、就職・退職などで加入・脱退する場合は届け出が必要で、\*交通事故で被保険者証を使用するときは、傷病届を提出してください。

●問い合わせ 国保年金課国保年金資格担当☎(888)5633

■「国民健康保険税」第3期の納期限は9月30日(金)です

市税の納付がコンビニでもできるようにになりました。ぜひご利用ください。国保年金課収納推進室 ☎(888)5634

平和公園・南西墓地・河辺墓地の使用者を募集

平和公園の墓地、南西墓地(豊岩、河辺墓地の使用者を募集します。配布している募集案内をよく読んでお申し込みください。対象▶次のすべてを満たすかた

- ・市内に住所または本籍がある
- ・遺骨を埋蔵する墓地がなく、寺院や自宅に一時保管している(生前申し込み、分骨・改葬などは対象外です)

市内に住所があり、独立した生計を営む保証人を届け出できる  
**募集内容**▶面積・区画数・永代使用料・管理手数料(年額)の順で記載

してあります

平和公園

4㎡・17区画・32万4千円・2千544円  
 4.5㎡・6区画・36万4千円・2千862円  
 6㎡・1区画・48万6千円・3千816円

南西墓地

4㎡・2区画・22万4千円・4千381円

河辺墓地

4㎡・1区画・20万円・1千544円

募集案内配布窓口▶生活総務課(市役所1階)、各市民SC(中央・東部は除く)、駅東SC

申し込み▶9月8日(木)から23日(金)までの平日、午前8時30分～午後5時15分(駅東SCは午前9時～)。申し込みが区画数を超えた場合、9月27日(火)午前10時から、文化会館5階会議室で公開抽選を行います

\*会場敷地内での墓石販売などの営業行為はご遠慮ください。

●問い合わせ

生活総務課☎(888)5624

介護保険の認定調査員を募集します

介護認定を申請したかたの認定調査のため、自宅訪問などをする認定調査員(非常勤嘱託職員)として、10月から勤務できるかたを1人募集します。応募方法など、詳しくはお問い合わせください。  
**必要資格**▶保健師、看護師、准看護

師、介護支援専門員、介護福祉士のいずれかと、自動車普通免許  
**勤務時間**▶平日の午前9時～午後4時

●問い合わせ

介護保険課☎(888)5675

市立秋田総合病院の職員を募集します

市立病院では、平成29年4月以降に採用する職員(職務経験者)を募集します。昭和32年4月2日以降に生まれたかたが対象です。

①**事務職** 受験資格は、医療機関や民間企業などにおける職務経験が、直近10年間で3年以上(来年3月31日までに規定の年数に達する見込みを含む)のかた

②**技術職** 細かな要件がありません。受験案内書をよく読んでご応募ください

①②共通

試験内容▶1次は書類審査。2次は適性検査、小論文、面接を11月13日(日)に市立病院で実施

受験案内書の配布場所▶市立病院総務課(病院ホームページからも入手可)、市役所1階総合案内、各市民SC(中央・東部を除く)、駅東SC、秋田市東京事務所  
**申し込み**▶9月5日(月)から26日(月)までに市立病院総務課

☎(823)4171



大森山動物園  
×  
秋田公立美術大学

## 大森山 Arts&Zoo

9月17日(土)▶19日(月・祝)

入園料

720円(高校生以下無料)

問い合わせ ☎(828)5508

\*美大生の作品は、期間後も展示しています。

大森山動物園をギャラリーに見立て、秋田公立美術大学の学生が中心となり、動物をモチーフにしたアート作品を園内に展示します。

初日10:30からはオープニングイベントを開催。美大生によるギャラリートークツアー、来園者参加型アートイベント(地面に寝そべてチョークで人型アートをつなげよう)を行います。ぜひご参加ください。

**おもな作品** Animals of the wire/いろいろあそびアニマル/どうぶつランプ/壁画「どうぶつのまいにち」(美大生と美大附属高等学院生徒の共作)/動物のテーブル(美大附属高等学院生徒の作品)/栗田の縄文プロジェクト~いまに生きる私たちの縄文(栗田支援学校生徒の作品)

**オモリンの森おもちゃ広場~木のおもちゃと動物ゲームで遊ぼう** 9月10日(土)・11日(日)、10:30~16:30、入口付近のビジターセンター動物園エリアで(入園料が必要です)。

問い合わせ▶秋田市総合振興公社☎(829)0221



秋をみつけよう in 大森山

**日時** 9月22日(木・祝)、9:20~15:00

アルヴェ 4階の自然科学学習館に集合→バスで大森山へ移動・活動→秋田駅東口で解散

小学生以上(小3以下は保護者同伴)が対象です。大森山公園で、植物や生き物を観察し、自然の物を利用した工作をします。

また、採ってきたドングリを動物園のツキノワグマにあげて食べる様子も観察します。大人のかたは、動物園の入園料720円(年間パスポート利用可)が必要です。昼食は各自で。定員30人。

申し込み▶9月13日(火)16:00から自然科学学習館☎(887)5330



秋のイベント目白押し!!  
15ページへつづくよ

## アルヴェ 2016 オータムフェスタ

**日時** 9月16日(金)▶19日(月・祝)

**会場** 秋田拠点センターアルヴェ  
市民交流プラザ管理室☎(887)5310  
<http://www.alve.jp/>

入場無料  
(飲食は実費)

秋田市民交流プラザ  検索



ワインフェスタ  
& ジャズナイト

16日18:30~  
17日16:00~  
18日16:00~

いずれも21:00まで

世界のワインが勢揃い! シャンパンや各種フードも。セットコイン(前売り2,000円、当日2,200円)をドリンクやフードと交換します。

会場ではムーディーなジャズステージも♪ 前売り情報など詳しくは、下記の特設サイトでどうぞ。

[http://www.alve.jp/pages/akita\\_wine\\_2016](http://www.alve.jp/pages/akita_wine_2016)



ジャズボーカル



ほんごさとこ(17日)



長島百合子(17・18日)

地元グループも多数出演!

**フリーマーケット** 18日9:30~14:30

当日の出店者(手作り雑貨、アクセサリー、子ども服など)を募集中です。出店料1,000円。9月7日(水)まで、アルヴェ管理組合へお申し込みください。☎(836)9205

**新体操&ダンスフェスタ** 19日14:00~15:30

子どもたちの多彩な演技をご覧ください。詳しくは下記のサイトで。

<http://www.akita-sintaiso.com>



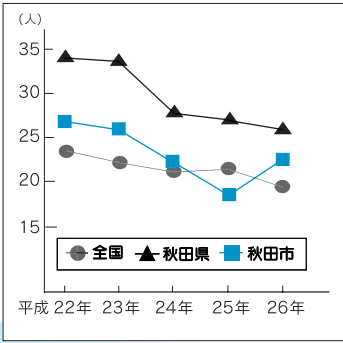
# 守ろう大切な

# いのち

## 9月・10月は秋田市自殺対策強化期間

秋田市の自殺率(人口10万人に対する自殺者数)は、平成18年をピークに減少傾向ですが、全国と比べると依然として高い数値で推移しています。

平成26年の自殺率は、秋田市が22・3、秋田県は26・0、全国が19・5となっており、さらに実数で見ると、秋田市の自殺者数は71人と多くのかたが亡くなっています。また、ここ3年間の自殺者数は、交通事故死者数と比較すると、約8倍となっています。



自殺率(人口10万人あたり)の推移

家族、友人、仲間、私たちはお互いを支え合いながら生きています。今回の特集では、かけがえのない大切ないのちを守るための取り組み、さまざまな相談窓口、そして、専門家の声を紹介します。



11~14ページは見開き特集保存版です。 問い合わせ▶健康管理課☎(883)1180・FAX(883)1158

健康管理課ホームページ▶<http://www.city.akita.akita.jp/city/hl/hm/kokoro-default.htm>

## いま、あなたにできること~ゲートキーパー~

次の5つの項目を心がけることが「ゲートキーパー」としての役割です。あなたの周りで、いつもと様子が違うと感じる人がいたら、まずは声をかけてみることから始めましょう。

### 1 気づき

大切な人の、いつもと違う様子に気づく

- ▶「ため息ばかりついている」「仕事でもボーッとしている」「眠れていないようだ」「口数が少なくなった」「食欲もなくやせてきた」などの変化
- ▶過重労働、借金、昇進、出産、死別体験などがきっかけになることも…。注意しましょう

### 2 声かけ

変化に気づいたら、勇気を出して声をかける

### 3 傾聴(話を聴く)

本人の気持ちを尊重し、耳を傾ける

### 4 サポートにつなげる

相談先があることをできるだけ丁寧に伝える

### 5 見守る

温かく寄り添いながら、じっくりと見守る

どうしたの？  
元気がないみたいだけど、何かあったの？



## 声かけが育む地域の“つながり” 泉学区保健推進員の若松ナミさん

家の近くの「ハミングロード」で花の世話などするうちに、“花のおばちゃん”として、毎日たくさんのかたとお話をするようになりました。家での愚痴や悩みごとを聴くこともあります。まずは話を聴いて、そのかたの思いを全部吐き出してもらうこと、そして、相手を尊重し変に気を遣わず対等な立場で話すことを心がけています。

でも、一番大事なのは、まず声をかけることですね。「今日は元気だが？」—毎日の簡単なあいさつですが、その返事から相手の心の変化が分かります。そうして相手との“つながり”を持続することが、何より大切だと思います。

\* 祝日、年末年始は、相談を受け付けていない場合があります。

分野	相談内容	相談窓口	相談電話など	受付時間
多重債務	サラ金・クレジットの多重債務、ヤミ金融問題などの相談(予約制、面談のみ、初回無料)	秋田弁護士会サラ金・クレジット相談センター	☎(896)5599	月～金▶ 9:00～17:00
	多重債務相談	秋田市市民相談センター	☎(888)5648	月～金▶ 8:30～17:15
経営	中小企業・個人事業の相談(予約制、面談のみ、初回無料)	秋田弁護士会中小企業法律支援センター	☎0570-001-240	月～金▶ 9:30～16:30 (12:00～13:00を除く)
	経営の再生・改善・整理、事業承継、創業などの相談	秋田商工会議所	☎(863)4141	月～金▶ 9:00～17:20
子ども	就学相談	秋田市教育研究所	☎(865)2530	月～金▶ 9:00～16:30
	いじめ・不登校などの教育問題相談		☎(866)2255	
	教職員・教育全般相談		☎(866)4153	
就職	職業相談(キャリアカウンセリング)	フレッシュワークAKITA	☎(892)7701	月～土▶ 9:00～17:15 (受け付けは17:00まで)
	15～39歳の若者の就職や適職探しについての相談	あきた若者サポートステーション(キャリアカウンセリング部門)	☎(892)6021 sapo-akita02@piano.ocn.ne.jp	月～土▶ 9:00～17:00
仕事の悩み	心の悩み、職場の人間関係、家庭問題、就活、就職後の問題など	NPO法人秋田県就労・生活自立サポートセンター	☎090-6681-6677	月～金▶ 9:00～17:00
	仕事の悩みや職場の悩み	秋田県労連「労働110番」	☎0120-378-060	月～金▶ 9:00～18:00
ひとり親	ひとり親家庭の生活・就業相談	秋田県ひとり親家庭就業・自立支援センター	☎(896)1531	月～金▶ 8:30～17:00
生活安全・犯罪被害者	特殊詐欺や事件・事故に関する相談	県民安全相談センター	☎#9110	24時間受付
	特殊詐欺や事件・事故に関する相談、行方不明者の捜索・保護に関する相談	秋田臨港警察署	☎(845)0141	
		秋田中央警察署	☎(835)1111	
		秋田東警察署	☎(825)5110	
	サイバー犯罪に関する相談	サイバー犯罪110番	☎(865)8110	
	性犯罪被害などに関する相談	レディース通話110番	☎0120-028-110	
	暴力団に関する相談	暴力追放110番	☎(862)0110	
	少年の悩みごと、非行などに関する相談	やまびこ電話	☎(824)1212	
		チャイルド・セーフティ・センター	☎(831)3421	
	暴力行為などの被害相談	暴力団壊滅秋田県民会議	☎0120-893-184	
犯罪被害者のかたがたの相談	秋田被害者支援センター	☎0120-62-8010	月～金▶10:00～16:00	
犯罪被害者とその家族のかたの相談(予約制、初回無料)	秋田弁護士会犯罪被害者支援センター	☎(896)5599	月～金▶ 9:00～16:00	
薬物	覚せい剤などの相談	薬物相談窓口(県医務薬事課)	☎(860)1407	月～金▶ 8:30～17:15
子育て・女性	子育て相談、女性の悩み相談	秋田市子ども未来センター	☎(887)5339	月～土▶ 9:00～18:00
	乳幼児～高校生のしつけ、言葉、情緒、社会性など心と身体の心配ごと	家庭教育相談ぐりーん・えこー(子ども未来センター)	☎(887)5337	月～土▶ 9:00～18:00
	少年の悩みや心配ごと	少年指導センター(子ども未来センター内)	☎(884)3868	月 ▶10:00～16:00 火～金▶ 9:00～16:00
	職場での男女差別、セクハラ、妊娠・出産を理由とした解雇などの相談、育児・介護休業の取得に関する相談	秋田労働局雇用環境・均等室	☎(862)6684	月～金▶ 8:30～17:15

保存版 相談機関一覧(常設)

ひとりで悩まず  
ご相談ください



\* 祝日、年末年始は、相談を受け付けていない場合があります。

分野	相談内容	相談窓口	相談電話など	受付時間
こころ	心の悩みと自殺問題	秋田いのちの電話	☎(865)4343	毎 日▶12:00~21:00
	死にたい気持ちのあるかた、 自死遺族のかたの相談	あきたいのちのケアセンター	☎0120-735-256	月~金▶ 9:00~16:00 土日祝▶10:00~16:00
	死別の苦しみ悲しみを語る集い	秋田グリーンケア研究会	☎080-5000-8706	月~金▶10:00~16:00 *留守電の場合は、メッセ ージを入れてください。
	自死遺族わかちあい自助グループ	結いの会	☎090-5358-7456	毎 日▶10:00~20:00
	若者の語り場、面談(予約 制)、講演など	NPO目的のある旅	☎080-3088-7506 solsubir8@ yahoo.co.jp	【語り場】 毎月第2土曜日、 15:00~17:00、遊学舎か にぎわい交流館で 【面談】 毎月第1水曜日、 17:00~21:00、遊学舎で
こころからだ	こころとからだの悩み	秋田市保健所健康管理課	☎(883)1180	月~金▶ 8:30~17:15
	こころの電話相談	秋田県精神保健福祉センター	☎(831)3939	月~金▶ 9:00~16:00 土日祝▶10:00~16:00
	性同一性障害、性分化疾患、同 性愛、両性愛などに関する相談	性と人権ネットワークESTO	☎080-6049-8843 esto@estnet.info	月~金▶20:00~22:00 土日祝▶13:00~22:00
	医療に関する苦情や相談	秋田市医療安全支援センター	☎(883)1229	月~金▶ 9:00~16:00 (12:00~13:00を除く)
	薬に関する苦情や相談	秋田県薬剤師会医薬品情報センター	☎(834)8931	月~金▶ 9:00~17:00
法律	法律相談(予約制)	秋田市市民相談センター	☎(888)5646	月~金▶ 8:30~17:15
	各種法律問題全般(予約制、 面接相談のみ、原則有料)	秋田弁護士会法律相談センター	☎(896)5599	月~金▶ 9:00~17:00
	法制度、相談窓口の紹介など 情報提供	法テラス	☎0570-078-374 (ナビダイヤル)	月~金▶ 9:00~21:00 土 ▶ 9:00~17:00
	司法書士相談(予約制)	秋田市市民相談センター	☎(888)5646	月~金▶ 8:30~17:15
	各種登記、相続、サラ金、少額裁 判、成年後見制度など(予約制)	秋田県司法書士会総合相談 センター	☎(824)0055	月~金▶ 9:00~17:00
生活全般	各種年金・社会保険などの相 談、公証人・遺言相談、税務 相談、行政書士相談(予約制)	秋田市市民相談センター	☎(888)5646	月~金▶ 8:30~17:15
	行政相談、人権・困りごと相談		☎(888)5648	
	消費生活相談			
	仕事探し、家賃支払、家族のこと など生活全般の不安や悩みごと	秋田市福祉総務課生活支援 担当	☎(888)5659	月~金▶ 8:30~17:15
	福祉・生計・家族関係・結婚・離 婚・人権・法律・財産・苦情など	ふれあい福祉センター (秋田市社会福祉協議会)	☎(863)6006	月~金▶ 9:00~16:00
障がい者	障がい者と家族の悩み相談	障害者110番	☎(863)1290	月~金▶ 9:00~16:00
	難病に関する相談	秋田県難病相談支援センター	☎(866)7754	月~金▶ 9:00~16:30
倒産	倒産危機など企業主の相談	NPO法人蜘蛛の糸	☎(853)9759	月~金▶10:00~17:00

ボランティア団体からのメッセージ



NPO法人蜘蛛の糸 理事長 佐藤 久男 さん

自殺を防ぐための専門の相談機関として、「いのちの総合相談会」を毎月開催しています。相談は、個々の内容に合わせて、カウンセラーに加え、弁護士や臨床心理士などの専門家を交えて3人で対応しており、みんなが「あなたを死なせない。命を守る」という気持ちで相談にあたっています。

自殺対策は一個人、一団体では限界があります。生きることをみんなで支えるためにも、身近な人の変化に気づいたら、相談機関に電話するなどして、支援をつなげて行くことが大切です。

いのちの総合相談会

9・10月の日程▶9月20日(火)～24日(土)、10月18日(火)～22日(土)。時間はいずれも10:00～17:00、会場は協働大町ビル3階

相談申込▶NPO法人蜘蛛の糸 ☎(853)9759

こちらもご参加、ご利用ください

こころのケア相談セミナー

時間はいずれも14:00～15:30、会場は市保健所(八橋)。

参加無料。先着各70人。  
申込▶9月12日(月)から健康管理課 ☎(883)1180



臨床心理士による

「こころのケア相談」

時間は①が13:15～17:15、②～⑤が13:30～16:30。

申込▶健康管理課 ☎(883)1180



まずは私たちにお話を聴かせてください



左が鎌田理事長、右が監事の木場さん

NPO法人秋田県就労・生活自立サポートセンター 理事長 鎌田 亮 さん

39歳以下のかたを対象とした相談会の開催や、電話相談に応じています。若いのかたの悩みはさまざまですが、まずは死にたいほど辛い気持ちに寄り添いながら「一歩前に踏み出してもらおう」相談、そして本人に「新しい価値の創造」に気づいてもらう相談を心がけています。

少しでもつらかったり、迷ったり、不安な場合は相談に応じます。まずは気軽にご相談ください。

心といのちの相談会

9・10月の日程▶9月4日(日)・18日(日)、10月8日(土)・23日(日)。時間はいずれも10:00～16:00、会場はジョイナス研修室(千秋)

相談申込▶NPO法人秋田県就労・生活自立サポートセンター ☎090-6681-6677

若者の心といのちの電話相談

9・10月の日程▶9月24日(土)、10月22日(土)・29日(土)。時間はいずれも10:00～16:00

相談電話▶☎090-6623-9641

\*ご連絡いただいた後、折り返し電話します。

開催日	テーマ(講師)
10月25日(火)	自殺に関連する精神疾患について(秋田赤十字病院の橋本 誠先生)
11月16日(水)	よりよい家族関係をめざして～家族の多様性を知る～(秋田大学の柴田 健 教授)
12月14日(水)	よりよい家族関係をめざして～家族療法とは～(秋田大学の柴田 健 教授)
1月中旬	精神疾患患者に巻き込まれないために～支援者としての心構え～(精神科医)
2月15日(水)	若者はなぜ自傷行為を繰り返すのか(秋田大学の米山奈奈子 教授)

①市保健所が会場…毎週水曜日(祝日、年末年始を除く)。定員各3人

②東部市民サービスセンターが会場…9月28日(水)。定員2人

③南部市民サービスセンターが会場…10月19日(水)。定員2人

④西部市民サービスセンターが会場…11月30日(水)。定員2人

⑤北部市民サービスセンターが会場…12月21日(水)。定員2人

宝くじ文化公演

## いつでも元気が出るコンサート

演奏 吉田 正 記念オーケストラ ◆文化会館自主事業◆



11月26日(土)15:00～ 文化会館大ホール☎(865)1191

全席指定▶前売券1,500円 当日券2,000円 \*宝くじ助成により、特別料金になっています。

前売券販売所▶文化会館、caoca広場、県庁地階売店、細川レコード店

おもな曲目♪ FMラジオ「ジェットストリーム」テーマ音楽、王様と私より「シャル・ウィ・ダンス」、ラマンチャの男「見果てぬ夢」、ラテン音楽「ベサメムーチョ」、映画音楽「太陽がいっぱい」、石原裕次郎メドレー、哀愁の吉田メロディより「有楽町で逢いましょう」「再会」ほか

## 赤れんが館コンサート

第1部 10月7日(金)18:00～

第2部 10月9日(日) 昼の部14:00～、夕の部16:30～

会場 赤れんが郷土館旧営業ホール 入館料 200円(高校生以下無料)

恒例のコンサートが今年は2部構成。第1部は中・高校生による合唱、第2部は日本フィルハーモニー交響楽団チューバ奏者の柳生和夫さん(秋田県出身)の演奏です。

着席の鑑賞は各100席で、下記のとおり申し込みが必要です。立ち席での鑑賞は申し込み不要で、直接会場へお越しください。

申し込み(定員を超えた場合は抽選) 往復はがきに、住所、氏名(2人まで)、電話番号、希望日時を明記して、9月9日(金)(必着)まで、〒010-0921 大町三丁目3-21 赤れんが郷土館コンサート係☎(864)6851

秋のイベント目白押し!!



昨年の採火式 入場無料だよ!

## 弥生っこ村まつり

10月8日(土)10:00～14:00

御所野の史跡地蔵田遺跡

おもなイベント▶巨大火おこし器を使った採火式、弥生っこ村まつり音頭の披露、紙芝居、弥生体験(餅つき、火おこし、勾玉作り、縄ない)、軽食(焼きいも、玉こんにやくなど)、フリーマーケット

フリマ出店者募集中!

出店無料。申し込みは、村まつり実行委員会事務局(文化振興課内)へ。☎(888)5607



かまいたち『鎌鼬』より「野良の馬鹿王」  
撮影:細江英公

赤れんが郷土館企画展

ひしかた たつみ <土方巽没後30年記念>

## 土方巽の秋田、秋田の土方巽

10/16(日)まで開催中、9:30～16:30

観覧料 200円(高校生以下無料)

国文祭  
メモリアル  
フェスティバル  
参加事業

大野慶人～舞踏の夕べ 9月9日(金)18:00～19:00 土方の最初の舞踏作品「禁色」の共演者であった大野慶人さんが、土方を語り、舞踏を披露します。直接、赤れんが郷土館へどうぞ。☎(864)6851

「秋田市の先人」の功績をシリーズで紹介します

先人が  
のこして  
くれた  
②

ひしかた たつみ  
土方巽

昭和3年-61年(1928-1986) 旭川字泉八丁(保戸野八丁)生まれ

本名、米山九日生。24歳のときに上京し、その後、舞踏家・土方 巽として昭和34(1959)年、「禁色」を発表しました。土方は、「暗黒舞踏派」という独自の世界観と新しい表現形式を確立し、前衛運動の中心的存在になり、その活躍ぶりは、欧米でも「BUTOH」の名で評価を高めました。門下生として、磨 赤兒や唐 十郎など、多数の前衛舞踏家や演劇人を輩出しています。

「国民文化祭・あきた2014」では、彼の意志を継承すべく、「舞踏・舞踊フェスティバル in AKITA」が開催され、その功績を県内・外に広く発信しました。

文書法制課ホームページに「秋田市の先人」を掲載しています。  
<http://www.city.akita.akita.jp/city/gn/dc/hs/senjin/senjin.htm>



# 親子で遊ぼう

★参加無料 ★直接会場へ

■交流ひろば＝中央が市役所2階、東部・南部・雄和が市民SC1階、西部・北部・河辺が市民SC2階 ■フォнте文庫・子ども広場＝フォнтеAKITA6階

会場	催し(お子さんの対象)	内容	日時
子ども未来センター ☎(887)5340	おはなし会(就学前)	絵本の読み聞かせ	9/6(火)10:30~11:00
	ぴよんぴよん広場(2~3歳)	大きい風船で遊ぼう!	9/8(木)①10:15~②10:50~
	よちよち広場(0~1歳)	風を感じて遊ぼう!	9/15(木)①10:15~②10:50~
中央子育て交流ひろば☎(888)5652	おはなしポケット(就学前)	手遊びと絵本の読み聞かせ	9/23(金)10:30~10:45
	ぷりぷりプリンのおへや(2~3歳)	ミニミニゲームを楽しもう	9/27(火)10:30~10:50
	いっしょにあそぼ!らんrun☆ホール(就学前)	ホールでマスコットの「たあくん」とかけっこ	9/30(金)10:00~11:30
東部子育て交流ひろば☎(853)1082	ぱるぱるルーム(就学前)	ふれあい遊びと手遊び	9/14(水)10:30~10:50
西部子育て交流ひろば☎(826)9007	ぐるぐるべったんこ(就学前)	敬老の日のプレゼント作り	9/14(水)10:30~10:50
南部子育て交流ひろば☎(838)1216	ぼかぼか絵本タイム(就学前)	手遊びと絵本の読み聞かせ	9/7(水)10:30~10:45
	ぼかぼか一む(就学前)	ふれあい遊びと親子ダンス	9/14(水)10:30~11:00
北部子育て交流ひろば☎(893)5985	とっこタイム(就学前)	運動会ごっこを楽しもう	9/7(水)10:30~11:00
	つくってポン!!(就学前・先着30人)	おいちゃん、おばあちゃんへのプレゼント作り	9/14(水)10:30~11:00
河辺子育て交流ひろば☎(882)5146	はっぴいの一む(就学前)	交通ルールを学ぼう	9/13(火)10:30~10:50
雄和子育て交流ひろば☎(886)5530	ぐーちよきばあ(就学前)	人形劇を楽しもう	9/13(火)10:30~10:50
フォнте文庫☎(893)6167	パンダのえほん修理屋さん(どなたでも)	破損した絵本の修理	9/17(土)10:30~12:00
	作ってあそぼう工作会(2歳~小3)	「ぴよんぴよんたぬき」を作ろう	9/17(土)11:30~12:00
子ども広場☎(893)6075 *②は申し込みが必要です。	①布おもちゃ遊び(就学前)	ボタン掛け遊びやひも結び	9/11(日)11:00~13:00
	②Babyトークタイム(0~1歳未満)	乳児との関わり方をみんなでお話	9/14(水)11:00~11:30
	③くっつけべったん子(就学前)	ハロウィンおばけライト作り	9/20(火)10:30~11:00

対象▶20歳以上のかた 日時▶9月26日(月)・27日(火)・28日(水)・29日(木)、9:30~16:30 会場▶アルヴェ  
申込▶ファミリー・サポート・センター ☎(887)5336

ほいくしよかいほう

## 保育所開放へようこそ♪

■保育所開放 0~5歳の親子が対象。時間は9:45~11:00。詳しくは各保育所(太字)へお問い合わせを。  
9月14日(水)…寺内☎(863)6253  
…新波☎(887)2014  
9月15日(木)…雄和中央☎(886)2595  
…川添☎(886)2139  
9月27日(火)…河辺☎(882)3056

■青空保育 9月27日(火)10:10~10:50、寺内保育所で。お子さんを園庭で遊ばせながら保護者同士で交流します(雨天中止)。☎(863)6253

## 地域で育児★

太字の( )内は対象年齢です。問い合わせ先の◎は、各地区の主任児童委員さんの印です。

■東きらきらクラブ(就園前) 9月13日(火)10:00~12:00、東児童センターで。問▶◎折原さん☎090-7322-5863  
■にこにこキッズ(就学前) 9月14

日(水)10:00~11:30、寺内児童センターで。問▶◎佐川さん☎(823)1228  
■おおすみキッズ(就学前) 9月15日(木)10:00~12:00、大住児童館で。問▶◎小松さん☎(839)5189

■子育てサロンわくわく(就園前) 9月16日(金)、10:00~11:30、土崎南児童センターで。

問▶◎成沢さん☎(845)1051  
■しゃぼんだま広場(就学前) 9月16日(金)、10:00~11:30、四ツ小屋児童センターで。

問▶◎伊藤さん☎(839)3891

……………  
■金農トントちゃんクラブ 金農の卵と米粉でパンケーキ作り。対象▶就学前の親子 日時▶9月17日(土)9:30~11:30 会場▶金足農業高校 参加費▶500円 先着▶16組 申込▶9月5日(月)10:00から同校☎(873)3311

■新日本婦人の会 ①ぴよんぴよんリズム(生後3か月~1歳) 9月7日(水)・14日(水)、10:30~12:00、東地区コミセンで。申込▶同会秋田支部 ☎(836)3356 ②親子リズム(就園前) 9月8日(木)10:30~12:00、飯島地区コミセンで。申込▶萩原さん ☎090-2888-9048

■NPO法人子育て・高齢者介護サポートばっけの会(生後2か月~1歳) 会場はひよっこサロン(南通)。時間は10:30~11:30。申し込みは9月5日(月)10:00から同会へ。☎(834)4733  
①ファーストサイン…9月13日(火)・27日(火)、参加費1,500円  
②ベビーマッサージ…9月20日(火)、参加費500円  
……………園開放へどうぞ……………

■聖使幼稚園(保戸野・就園前) 9月7日(水)9:00~11:00。問▶☎(862)4880

■サン・パティオおおまち保育園(大町・就園前) 9月8日(木)10:00~11:00。申込(前日まで)▶☎(827)3864

■土崎カトリックこども園(土崎・就園前) 9月8日(木)10:30~11:30。問▶☎(845)1786

■牛島ルンビニ園(牛島・就学前) 9月13日(火)、10月11日(火)、10:00~11:00。問▶☎(832)3045

■あきた中央保育園(保戸野・就学前) 9月14日(水)、10月12日(水)、9:50~11:00。問▶☎(896)0121

■白百合いずみ保育園(泉・0~5歳) 9月14日(水)10:00~11:00。問▶☎(823)1626



### あつまれ! たからっこ in かわべ

河辺地域子育て支援ネットワーク連絡会によるイベント。迷路や魚釣り遊び、お楽しみ劇場など。

**対象**▶就学前のお子さんと保護者  
**日時**▶9月24日(土)10:00~12:00  
**会場**▶河辺総合福祉交流センター  
**問**▶河辺子育て交流ひろば  
**☎**(882)5146

### なかよし大運動会



市内の乳幼児学級合同運動会に参加しよう！

**対象**▶南部地域の就園前のお子さん(0~3歳)と保護者 **日時**▶11月15日(火)9:00~13:00 **会場**▶CNAアリーナ★あきた **定員**▶10組(抽選)  
**申込**▶9月14日(水)まで南部公民館  
**☎**(832)2457

### キタスカへおいでよ！

会場は北部市民SC(キタスカ)。申し込みは北部子育て交流ひろばへ(開始日が異なります)。**☎**(893)5985

①**生まれ！55ママ** 一緒におしゃべりして情報交換。**対象**▶昭和55年以前に生まれ、初めて子育てをしている母親と就学前のお子さん **日時**▶10月5日(水)14:00~15:00 **先着**▶8組  
**申込開始日**▶9月12日(月)9:30から

②**ママと赤ちゃんの離乳食教室**  
栄養士による指導と相談。**対象**▶1歳未満のお子さんと保護者 **日時**▶10月6日(木)10:00~11:00 **先着**▶8組  
**申込開始日**▶9月15日(木)9:30から

③**ママと一緒にフィットネス** **対象**▶1歳6か月~3歳の親子 **日時**▶10月7日(金)14:00~15:00 **先着**▶20組  
**申込開始日**▶9月16日(金)9:30から

### 子ども健康課の催し

会場は市保健センター。申し込みは子ども健康課へ。**☎**(883)1174

■**育児相談** 保健師、栄養士、歯科衛生士が個別相談に応じます。

**対象**▶乳幼児と保護者 **日時**▶9月26日(月)9:00~12:00 **先着**▶3組  
\*電話相談は随時応じます。

■**産後のママトーク** 助産師を囲んで産後の心や身体のこと、育児などについてママ同士でおしゃべり！  
**対象**▶産後6か月頃までの母親(お子

\*料金の記載がないものは無料です。申込方法がないものは直接会場へ。  
\*文中「SC」はサービスセンターの略。

さんも一緒にどうぞ) **日時**▶9月16日(金)10:00~11:30 **先着**▶10組

■**歯ッピーマウス** 仕上げみがきの個別指導と歯科衛生士とのトーク。

**対象**▶1~3歳のお子さん **日時**▶9月26日(月)13:30~14:30 **先着**▶15組

■**フッ化物塗布体験講座** 歯科医師によるむし歯予防のお話と公開相談。1歳以上の希望者にはフッ化物塗布体験もあります。**対象**▶乳幼児と保護者 **日時**▶10月5日(水)10:00~11:30 **先着**▶30組

\*妊婦歯科健診・2歳児歯科健診・幼児フッ化物塗布の協力医療機関に次の医療機関が新たに加わりました。

曾根歯科医院▶下浜羽川字下山48-125 **☎**(838)4691

中通総合病院歯科口腔外科▶南通みその町3-15 **☎**(833)1122

### 乳幼児健康診査

子ども健康課 **☎**(883)1174



母子健康手帳別冊をよく読んで受診しましょう。風邪や感染性の病気にかかっているときはご遠慮ください。別冊をお持ちでない場合は、子ども健康課(八橋)へお問い合わせを。

#### ◆4か月・7か月・10か月児健診

**対象**▶4・7・10か月になった日から、それぞれ満5か月・満8か月・満11か月になる前日までのお子さん  
**会場**▶母子健康手帳別冊に記載した協力医療機関

#### ◆1歳6か月児健診

**日時と会場**▶右記参照 **持ち物**▶母子健康手帳と別冊のアンケート(事前に記入してください)、バスタオル

#### ◆3歳児健診

視力・聴覚検査は自宅で行ってきてください。**日時と会場**▶右記参照 **持ち物**▶母子健康手帳と別冊のアンケート(事前に記入してください)、尿検査セット(尿を容器に採って)、バスタオル

### 1歳6か月児・3歳児健診の対象地区ごとの健診日

#### ■旧秋田市の各地区

**受付時間**▶12:45~13:30

**会場**▶市保健センター(八橋)

**対象**▶1歳6か月児健診…平成27年3月生まれの1歳7か月児、3歳児健診…平成25年4月生まれの3歳6か月児

#### ↓旧秋田市の対象地区と健診日

対象地区	寺内・八橋・泉・保戸野・山王・川尻・川元・旭南・旭北・高陽・大町・中通・南通・楢山
健診日	1歳6か月児健診▶10月6日(木) 3歳児健診▶10月20日(木)
対象地区	旭川・外旭川・新藤田・濁川・添川・山内・仁別・千秋・手形・蛇野・手形山・東通・広面・柳田・下北手・太平・横森・桜・桜ガ丘・桜台・大平台・上北手・山手台
健診日	1歳6か月児健診▶10月7日(金) 3歳児健診▶10月21日(金)
対象地区	土崎・港北・将軍野・飯島・金足・上新城・下新城
健診日	1歳6か月児健診▶10月12日(水) 3歳児健診▶10月25日(火)
対象地区	牛島・卸町・大住・仁井田・御野場・四ツ小屋・御所野・茨島・新屋・勝平・豊岩・浜田・下浜・向浜
健診日	1歳6か月児健診▶10月13日(木) 3歳児健診▶10月26日(水)

#### ■河辺・雄和の各地区

**受付時間**▶12:45~13:30

**会場**▶河辺総合福祉交流センター

**対象**▶1歳6か月児健診…平成27年2月~4月生まれ、3歳児健診…平成25年4月~6月生まれ

**実施日**▶1歳6か月児健診…11月11日(金)、3歳児健診…12月16日(金)

こそだ しえんしゃけんしゅうかい

### 子育て支援者研修会

子育て支援活動に関わっているかたが対象。地域の子育て支援活動で生かせる虐待防止について学びます。

**日時**▶10月4日(火)10:00~12:00

**会場**▶アルヴェ4階洋室C **定員**▶30人

**申込**▶9月6日(火)9:00から子ども未来センター **☎**(887)5340

こそだ きょうりょくかいいん ほしゅう

### 子育ての協力会員を募集

秋田市ファミリー・サポート・センターでは、保育園などのお迎えや急な用事の時の預かりなど、子育てをサポートしてくださる協力会員を募集します。会員になるためには講習(子どもの栄養と食生活、遊びなど)の受講が必要です。部分受講も可。



さわやかな汗を！

## はずむスポーツ都市 全市一斉スポレク大会

はずむ！ スポーツ都市の  
マスコット「スポまる」

地域のスポーツ・レクリエーション大会に参加して、さわやかな汗を流しましょう！  
四ツ小屋・豊岩・金足東・土崎小・岩見三内の各地区はグラウンドゴルフ大会、大住はソフトボール・バレー大会、歩こう会、明德はサイクリング大会を行います。詳しくは、スポーツ振興課へお問い合わせください。☎(888)5611 \*御所野地区は実施済みです。

地区	開始時間と場所	↑=雨天時
<b>9/10(土) 開催</b>		
旭南・茨島	8:40～ 旭南小グラウンド…	↑9/11(日)
戸島	9:00～ 戸島小グラウンド…	↑同体育館
保戸野	8:30～ 保戸野小グラウンド…	↑9/11(日)
八橋	8:40～ 八橋陸上競技場…	↑9/11(日)
中通	8:20～ 中通小グラウンド…	↑同体育館
雄和	9:00～ 雄和中グラウンド…	↑9/11(日)
<b>9/11(日) 開催</b>		
旭北	9:00～ 旭北小グラウンド…	↑同体育館
川尻	9:00～ 川尻小グラウンド…	↑同体育館
泉	9:00～ 泉小グラウンド…	↑同体育館
牛島	7:30～ 牛島小グラウンドほか…	↑9/18(日) 予定
仁井田	8:00～ 仁井田小グラウンド…	↑9/18(日)
四ツ小屋	9:00～ 旧四ツ小屋小跡地…	↑小雨決行
築山	9:00～ 築山小グラウンド…	↑同体育館
上北手	9:00～ 日赤秋田看護大グラウンド…	↑同体育館
大住	8:00～ 大住小グラウンドほか…	↑小雨決行。詳しくはお問い合わせを
明德	8:30～ 仁別サイクリングロードほか…	↑同地区コミセンほか
旭川	8:50～ 旭川小グラウンド…	↑小雨決行
広面	9:00～ 広面小グラウンド…	↑同体育館
太平・山谷	9:00～ 太平小グラウンド…	↑同体育館
下北手	8:00～ 下北手小グラウンド…	↑中止
東	9:00～ 東小グラウンド…	↑同体育館

地区	開始時間と場所	↑=雨天時
<b>9/11(日) 開催</b>		
桜	9:00～ 桜小グラウンド…	↑9/18(日)
新屋	9:00～ 秋田西中グラウンド…	↑9/25(日)
勝平	9:00～ 勝平市民グラウンド…	↑9/18(日)・25(日)
豊岩	8:00～ 豊岩中グラウンド…	↑小雨決行
下浜	8:30～ 羽川グラウンドほか…	↑下浜小体育館ほか
八田・楢田	8:00～ 旧八田小グラウンド…	↑同体育館
浜田	9:00～ 浜田小グラウンド…	↑同体育館
上新城	8:50～ 上新城小グラウンド…	↑同体育館
下新城	8:00～ 下新城小グラウンド…	↑同体育館
金足西	9:00～ 金足西小グラウンド…	↑同体育館
金足東	9:00～ 旧金足東小グラウンド…	↑10/9(日)
飯島	9:00～ 飯島小グラウンド…	↑同体育館
港北	9:00～ 港北小グラウンドほか…	↑同体育館
外旭川	9:00～ 外旭川小グラウンド…	↑同体育館
高清水	9:00～ 高清水小グラウンド…	↑同体育館
土崎南	8:30～ 土崎南小体育館・グラウンド…	↑屋外競技のみ9/18(日)
土崎小	8:30～ 土崎市民グラウンド…	↑9/18(日)
飯島南	9:00～ 飯島南小グラウンド…	↑同体育館
寺内	9:00～ 寺内小グラウンド…	↑同体育館
岩見三内	8:30～ スポパークかわべ…	↑小雨決行
赤平	9:00～ 旧赤平小グラウンド…	↑同体育館
河辺	9:00～ 河辺小グラウンド…	↑同体育館



### 秋田城跡東門ふれあいデー

日時▶10月2日(日)10:00～14:00

会場▶秋田城跡歴史公園(寺内)

小学生の和太鼓演奏やフリーマーケットなど、楽しいイベント盛りだくさん！ぜひお越しください。

フリマ出店者を募集します。出店料500円、先着35区画。申し込みは、9月5日(月)8:30から東門ふれあいデー実行委員会(秋田城跡歴史資料館内)へ。☎(845)1837

秋田城跡を満喫  
この秋は

### 秋田城跡史跡散策会

日時▶9月17日(土)10:00～12:00

史跡の復元整備が進む秋田城跡を、ボランティアガイドの説明で散策します。政庁域や古代水洗トイレも詳しく解説。先着30人。申し込みは、9月5日(月)8:30から秋田城跡歴史資料館へ。☎(845)1837



マスコットキャラ  
の秋麻呂くん

### パネル展「秋田城跡—資料館の宝もの—」

日時▶9月17日(土)から10月16日(日)まで、9:30～16:30  
会場▶民俗芸能伝承館・旧金子家住宅土蔵ギャラリー

4月にオープンした秋田城跡歴史資料館で展示している出土品などについて、写真パネルで分かりやすく紹介します。入館料100円が必要です(高校生以下無料)。

■文中「SC」はサービスセンターの略です。



## 相談

・料金の記載がないものは無料です  
・申込方法がないものは直接会場へ

### 多重債務相談会

弁護士や司法書士が応じます。定員各6人。当日は、関係書類をお持ちください。

日時▶9月27日(火)・28日(水)、13:00～16:00 会場・申込▶市民相談センター(市役所1階)☎(888)5648

### 無料相談へどうぞ

■人権相談 高齢者や障がい者に対する虐待など。9月5日(月)から9日(金)までの8:30～19:00と、10日(土)・11日(日)の10:00～17:00

相談電話▶0570-003-110

### ■B型肝炎被害者110番

同被害対策弁護団が給付金などの相談に応じます。対象▶昭和16年7月2日以降に生まれたかた

日時▶9月7日(水)10:00～15:00

相談電話▶(862)3971(当日のみ)

### ■精神障がい者家族相談

日時▶9月16日(金)10:00～15:00

会場▶市老人福祉センター2階和室(八橋) 問▶NPO法人秋田けやき会 ☎(863)4481

■ふれあい法律相談 山本隆弘弁護士が応じます。申し込みは1つの相談内容につき年度内1回まで。

日時▶9月26日(月)10:00～12:00

会場▶市老人福祉センター(八橋) 先着▶6人 申込▶9月12日(月)10:00から市社協ふれあい福祉相談センター☎(863)6006(電話のみ)

■わかさ相談電話 少年の悩みに応じます。アルヴェ5階の少年指導センターで来所相談にも応じます。

日時▶平日の9:00～16:00(月曜のみ10:00～) 相談電話▶(884)3868

## 健康

・料金の記載がないものは無料です  
・申込方法がないものは直接会場へ

### 学校給食から学ぶ

西部地域在住のかたが対象。栄養教諭の話。給食を作って試食も。

## いきいきサロン(対象は65歳以上。参加無料)

直接会場へお越しください。時間は10:00～12:00。

■ラフターヨガ 動きやすい服装でどうぞ。実施日▶9月6日(火) 会場・問▶大森山老人と子どもの家☎(828)1651

■演歌・歌謡教室 実施日▶9月8日(木) 会場・問▶飯島老人いこいの家☎(845)3692

■ADL体操 動きやすい服装でどうぞ。

①9月13日(火)▶雄和ふれあいプラザで。☎(886)5071

②9月14日(水)▶八橋老人いこいの家で。☎(862)6025

## けやき大学「水彩画教室」(対象は60歳以上。参加無料)

日時▶9月29日(木)から12月15日(木)までの木曜に8回、10:00～12:00 会場▶市老人福祉センター(八橋) 定員(抽選)▶20人 申込▶9月15日(木)まで、電話(10:00～15:00)またはFAXで秋田市社会福祉協議会へ。FAXには、氏名・FAX番号をお書きください。☎(862)7445・FAX(863)6068

## 介護支援ボランティア登録講習会(対象は65歳以上で要介護認定を受けていないかた)

介護保険施設などでボランティア活動をして、集めたスタンプをポイントに換えると、年間最大5,000円の交付金が受けられます。ご希望のかたは、介護保険被保険者証を持って、下記日程の講習会(いずれか1日)へどうぞ。保険料230円が必要です。

講習会▶9月15日(木)14:00～15:30、10月12日(水)10:00～11:30 会場▶市老人福祉センター3階(八橋)

問▶秋田市社会福祉協議会☎(862)7445

日時▶9月21日(水)9:30～13:00

会場▶西部市民SC(ウェスター)

材料費▶400円 先着▶16人

申込▶9月6日(火)9:00から西部市民SC☎(828)4217(平日)

### 市立病院&あらや健康セミナー

テーマは「がん」。医療相談会も。

日時▶9月29日(木)16:00～17:30

会場▶西部市民SC(ウェスター)

問▶市立病院医事課

☎(823)4171(代表)

### 市立病院の各種教室

いずれも会場は市立病院2階講堂です。車で来場のかたに駐車場無料スタンプあり。☎(823)4171(代表)

■がんサポート教室 前立腺がんについて、医師や放射線技師、皮膚・排泄ケア認定看護師が話します。

日時▶9月15日(木)13:00～14:30

問▶市立病院がん相談支援センター

### ■こころの教室

愛する人が亡くなった悲しみを昇華させるためのサポートについて。

日時▶9月16日(金)13:00～14:30

問▶市立病院4階病棟の渡部さん

### ■呼吸教室

薬剤師、管理栄養士、看護師の話。

日時▶10月13日(木)13:00～14:10

問▶リハビリテーション科

## ここからサロン

3B体操と茶話会。

対象▶60歳以上のかた(勝平地区のかたを優先) 日時▶9月23日(金)13:30～15:30 会場▶勝平地区コミセン

参加費▶100円 定員(抽選)▶20人

申込▶9月15日(木)まで勝平地域包括

支援センターシンシア☎(883)3055

\*スペースの都合などにより、「情報チャンネルa」に掲載依頼があったものすべてに掲載できない場合があります。ご了承ください。



## スポーツの秋だよっ!



申込▶9月14日(水)まで秋田市カーヌー協会の石塚さん ☎(839)7859

■**ハンドボール** 10月1日(土)・2日(日)、9:00～、秋田大学で。

参加費▶個人(小・中学生)300円、団体(高校生以上)3,000円 申込▶9月26日(月)まで秋田市ハンドボール協会の佐藤さん ☎(889)2577

■**陸上** 10月2日(月)9:00～、八橋陸上競技場で。参加費▶1,200円(小学生500円) 申込▶9月16日(金)まで秋田市陸上競技協会の安田さん ☎090-4479-3166

■**8人制バレーボール** 10月5日(水)9:00～、CNAアリーナ★あきたで。参加費▶1チーム4,000円

申込▶9月15日(木)まで秋田市8人制バレーボール連盟の飯塚さん ☎・FAX(832)4047

■**ゲートボール** 10月6日(木)8:40～、八橋健康広場で。参加費▶600円 申込▶9月30日(金)まで秋田市ゲートボール協会の菅原さん ☎(834)9073

■**テニス** 10月8日(土)9:00～、八橋テニスコートで。

参加費▶1チーム(2人)4,000円 申込▶9月23日(金)まで秋田市テニス協会の渡部さん ☎090-1370-2947

■**ソフトテニス** 一般は10月9日(日)12:00～、中学生は10月10日(月)9:00～、八橋テニスコートで。

参加費▶個人(1ペア)1,000円(小学生500円) 申込▶9月23日(金)まで秋田市ソフトテニス連盟の三浦さん ☎090-7337-6918

■**弓道(成年の部)** 10月10日(月)9:30～、一つ森公園弓道場で。

申込▶9月26日(月)まで秋田市弓道連盟の小松原さん ☎(889)6789  
Eメール onoba693@ybb.ne.jp

■**ソフトボール** 10月15日(土)・22日(土)・23日(日)、9:00～、勝平市民グラウンドで。参加費▶1チーム5,000円 申込▶9月30日(金)まで秋田市ソフトボール協会の保坂さん ☎080-2830-9154

■**バスケットボール** 10月15日(土)から12月23日(金)まで、9:00～、北部市民SC(キタスカ)、CNAアリーナ★あきたで。参加費▶1人2,000円 申込▶9月25日(日)まで秋田市バスケットボール協会の船木さん ☎080-

5229-7386

■**柔道** 10月16日(日)9:00～、県立武道館で。参加費▶1,000円(小・中学生700円)

申込▶9月25日(日)まで秋田市柔道連盟の藤原さん ☎(873)2689

### 敬老の日<sup>けいろうひ</sup>はクアドームザ・ブーンハ

9月19日(月)「敬老の日」は、60歳以上のかたの入館料が半額の255円!入館時にフロントでお申し出ください。また、当日13:00～14:00、「佐々木ツナ子御一行」民謡・歌謡ショーを開催します! 観覧無料(入館料別)。☎(827)2301

### みんなの掲示板<sup>けいじばん</sup>③

■**あきたきこえのバリアフリー体験** 市障害者等自発活動支援事業。難聴の疑似体験や支援機器の体験など。18歳以下の聴覚障がい児は保護者同伴でお越しください。

日時▶9月4日(日)10:00～15:00  
会場▶アルヴェ2階多目的ホール  
問▶秋田県聴覚障がい児を持つ親の会 ☎・FAX(839)6620

■**廃校舎でそばを楽しむ会** 石臼挽き体験やそば定食を堪能します。

日時▶9月10日(土)・11日(日)・17日(土)・18日(日)・19日(月)、11:00～、12:00～、13:00～(各1時間半程度) 会場▶旧上新城中学校 参加費▶大人1,300円、中・高・大学生1,000円、小学生以下650円 先着▶各20人 申込▶上新城ノーザンビレッジ ☎(884)7441

■**死別の体験を語る・クレマチスの会** 大切な人を失った苦しみなどを分かち合います。個人ケア(要予約)も。

日時▶9月17日(土)13:00～16:00(個人ケアは15:20～) 会場▶県社会福祉会館 お茶代▶300円  
問▶秋田グリーンケア研究会 ☎080-5000-8706

■**介護者のつどい** 寝たきりや認知症のかたなどを介護する上での悩みや、日頃の思いを話し合います。

日時▶9月15日(木)13:30～15:00  
会場▶市保健センター(八橋)  
問▶介護者のつどい代表の小野さん ☎090-9037-4482

■**認知症の人と家族のつどい** 悩みや思いを話しませんか。日時▶9月18日(日)13:30～15:30 会場▶ジョイナス研修室 問▶認知症の人と家族の会秋田県支部 ☎(866)0391

■**敬老マッサージ** 手ぬぐいをお持ちください。対象▶60歳以上のかた 日時▶9月20日(火)13:00～15:00 会場▶遊学舎研修室4

問▶県立視覚支援学校 ☎(889)8571

■**秋田少年鑑別所(八橋)見学会** 入所者の生活に関する展示や講話。日時▶9月24日(土)10:00～11:30と13:30～15:00 先着▶20人 申込▶☎(862)3771

■**あんま・はりの奉仕活動** 手ぬぐいをお持ちください。日時▶10月2日(日)10:00～14:30 会場▶新屋北新町町内会館(新屋栗田町)

問▶秋田市視覚障がい者協会の越後屋さん ☎(857)4734

■**ぶりこテニス大会&Fifty はたはたテニス大会** 種目▶ぶりこ=女子ダブルスC級・ビギナークラス、はたはた=50歳以上ダブルス団体戦 開催日▶10月4日(火) 会場▶県立中央公園テニスコート(雄和) 参加費▶ぶりこ=1組3,200円、はたはた=1人1,600円 申込▶9月13日(火)まで日本女子テニス連盟秋田県支部の平泉さん ☎090-1377-8552

■**第24回秋田市グラウンド・ゴルフ交流大会** 日時▶10月10日(月) 会場▶太平山グラウンド・ゴルフ場 参加費▶1,000円 先着▶320人 申込▶参加費を添えて9月29日(木)まで、太平山グラウンド・ゴルフ場へ

問▶秋田市グラウンド・ゴルフ協会の高橋さん ☎(845)7338

■**招福狐行列の子狐を募集** 10月8日(土)15:00から通町商店街で行われる「招福狐の行列」に、狐のメイクで参加するお子さんを募集します。対象▶4歳～小学3年生(保護者の同伴が必要。保護者も狐メイクで) 参加費▶1,000円 定員▶20人(衣装サイズは先着順) 申込▶はがきに住所、氏名、年齢、電話番号、身長、性別を書いて、9月16日(金)(必着)まで、〒010-0912 保戸野通町3-26 招福狐の行列実行委員会事務局 ☎(862)6837

■文中「SC」はサービスセンターの略です。

40～64歳の女性必見！  
受講無料

## 催し

- ・料金の記載がないものは無料です
- ・申込方法がないものは直接会場へ

### 子どものネットトラブル防止講演会

「いまどきのネットのつきあい方～ソーシャルメディアとセキュリティ～」と題し、「子供とネットを考える会」の山口あゆみさんが話します。

日時▶10月1日(土)13:30～15:30

会場▶文化会館小ホール

問▶学校教育課☎(888)5808

### 卸売市場開放デー

新鮮な水産物・青果・花きを特別販売。

日時▶9月17日(土)9:00～12:00

会場▶外旭川の秋田市卸売市場

問▶秋田市卸売市場協会☎(869)5255

### 大人のキャンプ

テント泊や野外調理、ナイトハイク、木の葉のしおりづくりなど。

対象▶キャンプ初心者 日時▶9月24日(土)・25日(日)(1泊2日) 会場▶太平山自然学習センターまんたらめ

参加費▶3,500円 定員▶10人(抽選)

申込▶はがき(1通で2人まで)に、催し名、住所、氏名、年齢、電話・FAX番号を記入して9月9日(金)(必着)まで、〒010-0824 仁別字マンタラメ227-1 太平山自然学習センター

☎(827)2171

### 自然とふれ合おう！

申し込みは太平山観光開発(株)へ。

☎(827)2001

■太平山前岳登山 対象▶小学5年生以上(小・中学生は保護者同伴)

日時▶10月10日(月)8:30～14:30

集合▶クアドーム ザ・ブーン 参加費▶2,500円(軽食代、保険料、ザ・ブーンの入浴料などを含む) 先着▶25人

申込開始▶9月7日(水)9:00から

■こども自然体験 太平山リゾート公園周辺でトレッキングや花の球根の植え付けなど。申し込みは、各実施日の1週間前まで。対象▶小学生と保護者

日時▶9月24日(土)、10月8日(土)、10月22日(土)、8:20～17:00 参加費▶小学生1,000円、保護者1,200円 定員(抽選)▶お子さ

## ビューティーヘルスセミナー

申し込みは、9月7日(水)まで保健予防課へ。☎(883)1178

会場▶①③が市保健所、②が市保健センター

時間▶①③が10:00～12:30、②が10:00～14:00

### フレッシュコース(対象:40～59歳の女性/定員24人)

①9月8日(木)…からだの内側から美しさを保つための話とストレッチ(基礎編)

②9月15日(木)…野菜たっぷりメニューの調理実習、お口の体操でアンチエイジング

③10月13日(木)…ストレッチ(応用編)



### はつらつコース(対象:50～64歳の女性/定員24人)

①9月9日(金)…骨粗しょう症予防の話とロコモ(運動機能が低下する状態)予防のトレーニング(基礎編)

②9月16日(金)…カルシウムたっぷりメニューの調理実習、若さを保つお口の体操

③10月14日(金)…ロコモ予防のためのトレーニング(応用編)

\*両コースに、模型を使った乳がんセルフチェックがあります。

んのみ各40人

### みんなの掲示板②

#### ■フォークダンスフェスティバル

日時▶9月11日(日)10:00～ 会場▶北部市民SC(キタスカ) 問▶(一社)秋田市文化団体連盟☎(866)4026

■チャレンジマルシェ 農産物や特産品の販売。日時▶9月17日(土)・18日(日)、10:00～16:00 会場▶秋田駅ばほろーど 問▶秋田地域振興局地域企画課☎(860)3313

■秋田県盲導犬使用者の会発足20周年記念講演会 盲導犬の一生や家庭犬のケアなどの講話。日時▶9月24日(土)10:00～12:30 会場▶きららアーバンパレス(大町)3階 問▶同会の船木さん☎090-5597-9563

■公開フォーラム「高質な田舎で豊かに働く～人口減少最先端『秋田』からの提言～」 日時▶9月26日(月)13:30～16:30 会場▶にぎわい交流館3階多目的ホール 定員▶250人 申込▶詳しくは、国際教養大学アジア地域研究連携機構のホームページをご覧ください。☎(886)5844

http://web.aiu.ac.jp/iasrc/

■秋田市文化振興助成金交付事業

①千秋公園きこの観察会 小雨決行。日時▶9月11日(日)9:00～11:00

集合▶千秋公園売店前 問▶秋田きのこの会事務局☎(882)4513

②コールそよかぜ&May「30年の歩みを歌にこめて」 日時▶9月17日(土)14:00～ 会場▶アトリオン音楽ホール 観覧料▶700円 定員▶700人 問▶同会の幸野さん☎(839)4001

③女声合唱団「クリスタルミラ」の創立20周年記念演奏会 日時▶9月18日(日)13:30～ 会場▶アトリオン音楽ホール 観覧料▶1,000円 定員▶700人 問▶同事務局☎(863)0337

■秋の里山散策と森づくり体験 日時▶10月2日(日)10:00～14:30 会場▶添川・旭川近隣の山林 参加費▶500円(小学3年生以上) 先着▶100人 申込▶詳しくは、プラザクリプトンへお問い合わせを。☎(882)5009

■社交ダンスパーティ(19歳以上が対象) 日時▶10月9日(日)13:30～16:00 会場▶サンライフ秋田 入場券(100枚)▶9月7日(水)10:00から、サンライフ秋田・秋田テルサで販売を開始。前売り1,300円。☎(863)1391

■秋の里山散策と森づくり体験

日時▶10月2日(日)10:00～14:30 会場▶添川・旭川近隣の山林 参加費▶500円(小学3年生以上) 先着▶100人 申込▶詳しくは、プラザクリプトンへお問い合わせを。☎(882)5009

■社交ダンスパーティ(19歳以上が対象)

日時▶10月9日(日)13:30～16:00 会場▶サンライフ秋田 入場券(100枚)▶9月7日(水)10:00から、サンライフ秋田・秋田テルサで販売を開始。前売り1,300円。☎(863)1391

■秋の里山散策と森づくり体験

日時▶10月2日(日)10:00～14:30 会場▶添川・旭川近隣の山林 参加費▶500円(小学3年生以上) 先着▶100人 申込▶詳しくは、プラザクリプトンへお問い合わせを。☎(882)5009

■社交ダンスパーティ(19歳以上が対象)

日時▶10月9日(日)13:30～16:00 会場▶サンライフ秋田 入場券(100枚)▶9月7日(水)10:00から、サンライフ秋田・秋田テルサで販売を開始。前売り1,300円。☎(863)1391

■秋の里山散策と森づくり体験

日時▶10月2日(日)10:00～14:30 会場▶添川・旭川近隣の山林 参加費▶500円(小学3年生以上) 先着▶100人 申込▶詳しくは、プラザクリプトンへお問い合わせを。☎(882)5009

■社交ダンスパーティ(19歳以上が対象)

日時▶10月9日(日)13:30～16:00 会場▶サンライフ秋田 入場券(100枚)▶9月7日(水)10:00から、サンライフ秋田・秋田テルサで販売を開始。前売り1,300円。☎(863)1391

■秋の里山散策と森づくり体験

日時▶10月2日(日)10:00～14:30 会場▶添川・旭川近隣の山林 参加費▶500円(小学3年生以上) 先着▶100人 申込▶詳しくは、プラザクリプトンへお問い合わせを。☎(882)5009

■社交ダンスパーティ(19歳以上が対象)

日時▶10月9日(日)13:30～16:00 会場▶サンライフ秋田 入場券(100枚)▶9月7日(水)10:00から、サンライフ秋田・秋田テルサで販売を開始。前売り1,300円。☎(863)1391

■秋の里山散策と森づくり体験

日時▶10月2日(日)10:00～14:30 会場▶添川・旭川近隣の山林 参加費▶500円(小学3年生以上) 先着▶100人 申込▶詳しくは、プラザクリプトンへお問い合わせを。☎(882)5009

## 歴史見学「秋田市の武家庭園と武家屋敷」 10月13日(木)9:00集合、12:00解散



個人向け施設見学会。  
定員20人(抽選)。就学前のお子さんは参加できません。電話での申し込みはご遠慮ください。

FAX・Eメールで申し込まれたかたには、その番号、アドレスに決定通知を返信します。

広報広聴課 ☎(888)5471

コース▶JR秋田駅新幹線改札口前の秋田市観光案内所前→如斯亭庭園(旭川)→旧黒澤家住宅(左写真・一つ森公園内)→秋田駅東口

申し込み▶往復はがき、FAX、Eメール(1通で2人まで)のいずれかに全員の住所、氏名、年齢、電話・FAX番号を書いて、9月16日(金)(必着)まで、〒010-8560 山王一丁目1-1 秋田市広報広聴課 FAX(888)5472 Eメールskengaku@city.akita.akita.jp

室 資料代▶510円 先着▶60人  
申込▶9月12日(月)9:00から佐竹史料館 ☎(832)7892

### ふるさと再発見セミナー

旧黒澤家住宅と金銀銅盃目金の林ギャラリー(植山)を巡り、歴史や文化への理解を深めます。

日時▶9月14日(水)12:45~16:00

集合▶北部市民SC(キタスカ)

保険料など▶150円 先着▶15人(前回6月10日に参加したかたは除く)

申込▶9月5日(月)9:00から北部市民SC ☎(893)5969

### メディア学習 情報ウオッチング

日時▶10月5日(水)9:00~15:30

内容▶午前は日本国花苑(井川町)で情報収集(バス移動)。午後は中央市民SC(センタース)洋室4でワークショップ 先着▶20人

申込▶9月5日(月)8:30から生涯学習室 ☎(888)5810

### 運動と趣味の教室

19歳以上のかたが対象(⑩は女性のみ)です。⑤~⑧・⑩は、別途材料費が必要。申し込みは、9月4日(日)9:30からサンライフ秋田(八橋)へ。

☎(863)1391

\*開催日時、受講料、定員の順で記載しています。

#### ①リズム&ボディメイク

10月5日(水)から12月14日(水)までの水曜に10回、18:00~19:15、9,000円、25人

#### ②骨盤調整エアロピクス

10月7日(金)から12月9日(金)までの金曜に10回、10:00~11:15、9,000円、25人

#### ③リズム体操&ストレッチ 10月5

日(水)から12月14日(水)までの水曜に10回、10:45~12:00、9,000円、25人

#### ④やさしい社交ダンス(Step1)

10月8日(土)から12月10日(土)までの土曜に10回、10:00~12:00、10,100円、26人

#### ⑤パッチワーク10

10月6日(木)から12月15日(木)までの木曜に10回、10:00~12:00、10,100円、20人

⑥パッチワーク5 10月6日(木)から12月8日(木)までの木曜に5回、10:00~12:00、5,050円、25人

#### ⑦パッチワーク・ザ小物

10月13日(木)から12月15日(木)までの木曜に5回、10:00~12:00、5,050円、25人

#### ⑧フラワーアレンジメント

10月13日(木)から12月8日(木)までの木曜に5回、18:30~20:30、5,050円、15人

⑨謡曲(喜多流) 10月8日(土)から12月10日(土)までの土曜に10回、18:00~20:00、8,100円、20人

#### ⑩疲労回復と至福の時

10月8日(土)から12月10日(土)までの土曜に10回、10:30~11:45、9,000円、20人

⑪心と身体の大極拳 10月11日(火)から12月13日(火)までの火曜に10回、18:30~20:00、9,000円、20人

#### ⑫バランスボールで姿勢美人

10月11日(火)から12月13日(火)までの火曜に10回、10:30~11:45、9,000円、20人

⑬フラダンス 10月6日(木)から12月15日(木)までの木曜に10回、18:30~19:45、9,000円、20人

⑭ヨガ教室 10月7日(金)から12月16日(金)までの金曜に10回、18:30

~19:45、9,000円、25人

#### ⑮アフタヌーンフラダンス

10月11日(火)から12月13日(火)までの火曜に10回、15:00~16:15、9,000円、20人

#### ⑯背骨コンディショニング

10月8日(土)から12月10日(土)までの土曜に10回、13:30~14:45、9,000円、15人

### 救急救命講習

#### ■上級救命講習会(先着10人)

日時▶9月9日(金)9:00~18:00

会場▶南部市民SC(なんびあ)

申込▶9月3日(土)から秋田南消防署 ☎(839)9551

#### ■普通救命講習会(先着10人)

日時▶9月25日(日)9:15~12:15

会場▶西部市民SC(ウェスター)

申込▶9月3日(土)から秋田消防署新屋分署 ☎(828)3123

### みんなの掲示板①

■中堅社員セミナー 日時▶9月15日(木)13:30~16:30 会場▶ユースパル(寺内) テキスト代など▶1,000円(非会員は2,000円) 定員▶70人

申込▶9月12日(月)まで(公社)秋田北法人会事務局 ☎(845)8078

■秋田のさかなは、なぜ、おいしいか 日時▶9月27日(火)10:30~12:30

会場▶秋田市公設地方卸売市場2階 先着▶30人 申込▶NPO法人秋田水生生物保全協会 ☎(827)3407

■中国語講座(入門) 日時▶10月12日(水)から3月15日(水)までの水曜に20回程度、17:30~18:30 会場▶秋田県商工会館5階(旭北錦町) 受講料▶15,000円(テキスト代別) 定員▶8人

申込▶10月5日(水)まで(一社)秋田県貿易促進協会 ☎(896)7366

■文中「SC」はサービスセンターの略です。



いぬ きょうしつ  
犬のしつけ教室

「健康のつどい」会場で行います。個別相談にも応じます。

**日時**▶10月10日(月)9:30~11:30  
**会場**▶スペースプロジェクト・ドリームフィールド(八橋) **定員**▶犬同伴の場合は、抽選で25組(生後6か月以上で平成28年度狂犬病予防注射を受けた犬が対象)。飼い主のみの参加は、定員に制限はありません  
**申込**▶往復はがきかEメールに、住所、氏名(ふりがな)、電話番号、参加希望人数、犬同伴の有無、犬の登録番号(平成何年度の何番か)、相談内容を書いて、9月28日(水)(必着)まで、〒010-0976 八橋南一丁目8-3 衛生検査課☎(883)1182  
Eメール ro-hlex@city.akita.akita.jp

きょうしつ  
ロボットプログラミング教室

ブロックでロボットを組み立て、プログラムを組んで動かします。  
**対象**▶小学4年生以上(2人1組) **日時**▶9月17日(土)①9:20~11:50、②13:00~15:30 **会場**▶アルヴェ4階の自然科学学習館 **定員**▶各8組  
**申込**▶9月6日(火)16:00から自然科学学習館☎(887)5330

こばやし たきじ ちち はは てがみ  
小林多喜二の父と母の手紙

講師は、日本近代文学研究者の北条常久さん。  
**日時**▶9月21日(水)10:00~12:00  
**会場**▶東部市民SC(いーぱる)1階 地域文化ホール☎(853)1389

い き とお くに  
行った気になれる! 遠い国!

アフリカ・ルワンダの学校や子ども、生活などを紹介します。  
**日時**▶9月24日(土)13:30~15:00  
**会場**▶ほくとライブラリー明徳館2階研修ホール **先着**▶30人  
**申込**▶9月6日(火)9:00からほくとライブラリー明徳館☎(832)9220

あきた はんえ ど やしき へんせん  
秋田藩江戸屋敷の変遷

アフター国文祭事業。秋田藩主佐竹氏の江戸屋敷の変遷について、歴史作家の土居輝雄さんが話します。  
**日時**▶10月4日(火)14:00~16:00  
**会場**▶にぎわい交流館4階第1研修

講座

・料金の記載がないものは無料です  
・申込方法がないものは直接会場へ

さら つく  
お皿を作ってみよう!

申し込みは、9月5日(月)9:00から河辺市民SCへ。☎(882)5171  
**■親子陶芸皿づくり体験** 作品は、10月15日(土)・16日(日)の「河辺まるごと祭り」で展示し、11月5日(土)の親子そばづくり体験時に使います。  
**対象**▶上記のそば作り体験に参加できる小学生の親子

**日時**▶9月17日(土)9:00~12:00  
**会場**▶不銜窯工房(河辺)  
**参加費**▶1人760円 **先着**▶10組  
**■和風モダンな菓子皿づくり**  
エコクラフトで菓子皿を作り、再利用について考えます。

**日時**▶9月15日(木)10:00~12:00  
**会場**▶河辺市民SC(カワベリア)  
**材料費**▶500円 **先着**▶20人

あきた こうりつ びじゅつだいがくこうかいこうざ  
秋田公立美術大学公開講座  
銀のペンダントを制作。先着10人。  
**対象**▶高校生以上のかた **日時**▶10月1日(土)13:00~16:00 **会場**▶アトリエももさだ **材料費**▶1,000円  
**申込**▶9月6日(火)9:00からアトリエももさだ☎(888)8137

まな  
センタースで学ぼう!

会場は中央市民SC(センタース)。申し込みは9月5日(月)の①が12:00から、②③④が8:30から生涯学習室へ。☎(888)5810

①**青少年教室「秋料理」** 秋田の旬の食材で。**対象**▶39歳以下のかた  
**日時**▶9月27日(火)18:30~20:30  
**材料費**▶600円 **先着**▶16人

②**コミュニケーションカフェ** 自分も相手も大切にし、上手に自分の気持ちを伝える「アサーティブ」を学びます。**日時**▶9月24日(土)13:30~15:00 **お茶代**▶100円 **先着**▶20人

③**ハーブティーを楽しもう**  
**日時**▶9月26日(月)18:30~20:00  
**材料費**▶500円 **先着**▶20人

④**IT講習「ワードの基本」** **日時**▶9月27日(火)・28日(水)、13:00~16:00  
**受講料**▶1,300円 **先着**▶10人



表紙のはなし♪

23チーム、400人以上が参加した下浜ふるさと野球大会。全力でボールを追いかける姿、真剣な表情でバットをにぎる姿、そして、一つのプレーごとにグラウンドに広がる笑顔。やっぱりスポーツは絵になります。

世の中は、オリンピックに甲子園と熱戦が繰り広げられていましたが、それに負けないくらい、熱い熱い2日間取材させてもらいました。

テレビガイド

広報広聴課☎(888)5471



市政5分番組

ABS「こんにちは秋田市から」  
① 11:40~ ② 11:55~  
AAB「いきいき秋田市から」月水 15:50~  
AKT「こんばんは秋田市から」水 22:54~

9/3①▶9/7水

▶シングルズカフェ秋田  
▶受けよう! がん検診

9/10①▶9/14水

▶秋田市ほっと情報  
▶赤れんが郷土館 企画展

\*番組内容は、変更する場合があります。5分番組は秋田ケーブルテレビでも放送しています。

15分番組(月1回・手話通訳放送)

ABS「わがまち大好き秋田市長です」

9/18 ② 11:40~11:55

▶次世代エネルギーパーク

ラ ◎次世代エネルギーパーク

ジ ◎大森山アーツ&ズー

オ ▶エフエム秋田「秋田市マンデー555」月 17:55~▶ABSラジオ「秋田市今週のいちネタ」火 10:30~

番

組 ▶エフエム榎台「午後スタ」水 14:00~

千秋美術館企画展  
生誕150年記念

# 寺崎廣業展

会期

前期 9月16日(金)▶10月10日(月・祝) 10:00~18:00  
後期 10月12日(水)▶11月6日(日) (入場は17:30まで)

\*10月11日(火)は展示替えのため休館します。

観覧料

一般1,000円(800円)、大学生700円(560円)、高校生以下無料

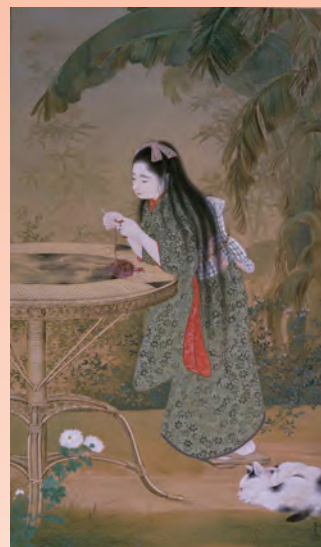
▶( )内は20人以上の団体および前売料金です

▶前売券のお求めは、千秋美術館、さきがけニュースカフェ(エリアなかいち内)、caoca広場、ローソンチケット(Lコード:23142)でどうぞ

▶お得な、前・後期セット券(一般1,500円、大学生1,000円)も販売中!

秋田出身の日本画家・寺崎廣業(1866-1919年)は、伝統的な画法と写実を融合させた格調高い画境を拓き、歴史画・美人画・風景画と幅広く優れた作品を残しました。生誕150年を記念して開催する本展では、初期から晩年までの代表作約60点を紹介します。

**講演会「寺崎廣業—王道と異端」** 9月18日(日)14:00~、千秋美術館3階講堂で。講師は東京藝術大学の佐藤道信教授。聴講無料。定員70人。申し込みは9月5日(月)から同館へ。☎(836)7860



寺崎廣業「秋苑」1899年  
東京国立博物館蔵  
Image:TNM Image Archives  
(前期展示)

\*次回展覧会の開催準備のため、9月5日(月)から15日(木)まで臨時休館します。1階ロビーのみ平日の9:00~17:00は利用可。

## 寺崎廣業生誕150年記念上映会

### 映画「天心」(2013年/主演:竹中直人)

9月17日(土)…千秋美術館3階講堂

9月18日(日)…シネマパレ(秋田フォーラス)

10:30~と14:15~の2回上映

各回上映後に、秋田公立美術大学の山本太郎准教授(17日のみ)、映画「天心」プロデューサーの星加正紀さんほかによるトークショーがあります。チケットは、一般1,200円(前売り1,000円)、中・高校生800円。詳しくは、(株)ビリーヴ インへお問い合わせください。☎(862)5981