

# 平成29年度認可保育施設一覧

保育施設一覧内の「種別」欄の略称は次のとおりです。

保＝認可保育所(保育を行う施設)

認＝認定こども園(教育・保育を一体的に行う施設)

小＝小規模保育(3歳未満児が対象。定員6～19人の少人数保育)

事＝事業所内保育(事業所内で地域の3歳未満児を保育する施設)

地区	保育施設名	種別	所在地	一時預かり	休日保育	病後児保育	
北	寺内保育所(公立)	保	寺内油田二丁目	●			
	北保育園	保	下新城中野字街道端西				
	ふじ保育園	保	飯島飯田一丁目	●			
	あきたチャイルド園	保	土崎港西三丁目	●			
	こどものいえ保育園	保	外旭川字三後田	●			
	ナーサリーふじ	保	飯島西袋一丁目	●		●	
	港北チャイルド園	保	土崎港北六丁目	●	●		
	ナーサリー土崎	保	土崎港中央六丁目	●			
	キッズステーションしょうくんの	保	将軍野青山町				
	外旭川わんわんこども園	認	外旭川字梶ノ目	●			
	認定こども園土崎幼稚園▲	認	土崎港中央四丁目	●			
	土崎カトリックこども園	認	土崎港南三丁目	●			
	認定こども園けやき平こども園	認	飯島字前田表	●			
	港北幼稚園▲	認	土崎港北三丁目				
	秋田みなと園	小	土崎港西三丁目				
	さくらんぼ保育園	小	外旭川字前谷地	●			
	豆の木保育園	小	外旭川字三後田				
	中	第一ルンビニ園	保	旭南一丁目	●	●	
		第二ルンビニ園	保	川元小川町	●	●	
城南園		保	榎山古川新町				
あきた保育園		保	南通築地	●		●	
白百合保育園		保	八橋鯨沼町	●	●	●	
榎山保育園		保	南通宮田	●	●		
みつば保育園		保	保戸野八丁	●			
みどり保育園		保	榎山南中町	●			
わかこま保育園		保	山王六丁目	●			
あきた中央保育園		保	保戸野千代田町	●		●	
南通りすこやか保育園		保	中通五丁目	●			
こぐま保育園		保	泉菅野二丁目	●			
かわしり保育園		保	山王臨海町	●	●		
ほどの保育園		保	保戸野鉄砲町	●			
かわぐち保育園		保	榎山登町	●			
白百合いずみ保育園		保	泉中央五丁目	●			
くれよんハウス		保	保戸野千代田町	●			
すくすく保育園		保	千秋矢留町	●		●	
みそのベビー保育園★		保	保戸野すわ町				
サン・パティオおおまち保育園		保	大町一丁目	●			
ウェルビューいずみこども園		認	泉菅野二丁目	●			
のびのびこども園		認	茨島四丁目	●			
聖園幼稚園▲		認	保戸野すわ町	●			
認定こども園聖霊幼稚園・保育園	認	南通みその町	●				

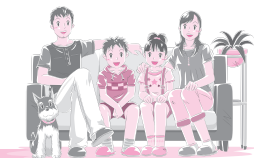
地区	保育施設名	種別	所在地	一時預かり	休日保育	病後児保育	
中央	山王幼稚園・保育園	認	山王中園町	●			
	ひかり幼稚園▲	認	泉中央三丁目				
	めばえ保育園	小	八橋本町六丁目	●			
	ナーサリースクール小鳥の木	小	山王三丁目				
	ぱんだ保育園	小	泉中央四丁目				
	大町子供の家	小	大町五丁目			●	
	きらきら保育園	小	中通四丁目		●	●	
	わかばベビー保育園■	小	山王三丁目				
	ほっくんキッズハウス	事	中通五丁目		●		
	し～な保育園	事	八橋南一丁目				
	きらら保育園かんとう通り	事	大町二丁目			●	
	西部	日新保育園	保	新屋町字関町後	●		
		勝平保育園	保	新屋松美ガ丘南町	●		
はねかわ保育所		保	下浜羽川字下山	●			
やまぼと保育園		保	新屋寿町	●			
グリーンローズ保育園★		保	新屋表町	●			
勝平幼稚園 ひよこ保育園		認	新屋松美ガ丘東町	●			
ルーテル愛児幼稚園▲		認	新屋表町				
エンジェルハウスかつひら		小	新屋松美ガ丘北町				
オレンジリー		事	新屋島木町	●	●		
東部		秋田保育所ひまわり	保	手形休下町	●		
		こぼと保育園	保	広面字釣瓶町	●		
		ひがし保育園	保	手形字扇田	●		
		さくら保育園	保	桜二丁目	●		
	こひつじ保育園	保	広面字近藤堰添	●			
	こどものくに保育園	保	東通二丁目	●			
	あさひ保育園	保	手形字山崎	●	●		
	秋田駅東保育園★	保	東通三丁目	●			
	グリーンローズてがた保育園	保	手形休下町	●		●	
	愛美保育園■	保	東通七丁目				
	こまどり幼稚園・保育園	認	横森五丁目	●			
	あさひかわこども園	認	泉東町	●			
	カナリヤベビー園	小	千秋北の丸				
南部	大野保育園	保	仁井田字西潟敷	●			
	かんば保育園	保	牛島西一丁目	●			
	あおぞら乳児園★	保	御野場六丁目	●			
	ごしよの保育園	保	御所野地蔵田二丁目	●		●	
	上北手保育園	保	上北手猿田字苗代沢	●			
	牛島ルンビニ園	保	牛島東四丁目	●		●	
	幼保連携型 にいだこども園	認	仁井田本町三丁目	●			
	認定こども園 四ツ小屋	認	四ツ小屋字城下当场	●			
	秋田太陽幼稚園ベビー園▲	認	大住三丁目	●			
	あおぞら幼保連携型認定こども園	認	仁井田字仲谷地	●	●	●	
	御所野幼稚園	認	御所野元町五丁目				
	Kid'sPatio! あきたルーム	小	御所野地蔵田一丁目	●	●		
	すまいるほいくえん	事	御野場四丁目	●			
河	河辺保育所(公立)	保	河辺北野田高屋字上前田表	●			
	岩見三内保育所(公立)	保	河辺三内字外川原	●			
	雄和	新波保育所(公立)	保	雄和神ヶ村字陳笠	●		
		川添保育所(公立)	保	雄和椿川字長者屋敷	●		
雄和中央保育所(公立)	保	雄和種沢字戸草沢	●				

\*施設名に★がある施設は3歳を迎えた年度で卒園、▲は入所に年齢制限があり、■は来年4月の開園に向けて準備中の施設です。表右の●は該当ありの印です。

幼稚園への入所 ご希望のかたは、お住まいの小学校区にある右記の幼稚園に入園できます。詳しくは各園へお問い合わせください。( )内は対象年齢です。

金足西幼稚園(0歳児～)☎(873)2152  
 上新城幼稚園(6か月～)☎(870)2645  
 太平幼稚園(2歳児～)☎(838)2040





## 11月20日～26日は 秋田市ワーク・ライフ・バランス推進週間

ご家族、ご自身が健康で豊かな生活を送られるよう、仕事と生活の調和の在り方(ワーク・ライフ・バランス)を考えてみませんか。

## 元気な子どもの まちづくり認定企業の 取り組みを表彰



**日時** 11月22日(火)13:30～16:00

**会場** 市役所正庁(5階) 先着50人

「仕事と子育ての両立支援」や「子育てにやさしい活動」に取り組む企業を認定する「秋田市元気な子どものまちづくり企業認定・表彰制度」に応募のあった企業のうち、特に取り組みが優れた企業の表彰式を行います。

当日は、下記の基調講演や受賞した企業の取り組みの紹介、パネル展示も行います。ぜひご参加ください。

子ども総務課☎(888)5687

### 基調講演

イクボスアワード2015  
グランプリ

阿部和美さん講演会

14:00～15:00



厚生労働省が主催する「イクボスアワード2015」でグランプリを受賞した、(株)丸井取締役で大宮マルイ店長の阿部和美さんが、「ワーク・ライフ・バランスのための職場マネジメント」と題し講演します。

\*イクボス=部下が育児と仕事を両立できるよう、育児休暇の取得や短時間勤務に配慮し、自らも仕事と生活を充実させている管理職のこと。

申し込みはEメールで

件名を「表彰式参加希望」として、氏名、年齢、電話番号を、11月15日(火)までに子ども総務課へお知らせください。

Eメール ro-chbs@city.akita.akita.jp

平成29年度に保育所、認定こども園(保育部分)、小規模保育、事業所内保育へ、お子さんの入所を希望されるかたは、下記のとおり手続きをお願いします。

今回から申請の際、世帯全員の個人番号(マイナンバー)を確認できる書類(通知カードなど)と、申請者の身分証明書(顔写真のついたものなど)が必要です。詳しくは市ホームページをご覧ください。

\*幼稚園、認定こども園(教育部分)へ入園を希望されるかたは、各施設へ直接お申し込みください。

問い合わせ  
ホームページ

子ども育成課☎(888)5692

<http://www.city.akita.akita.jp/city/ch/wf/>

入所  
申込  
できる  
かた

入所初日に秋田市に住民票があり、保護者が次の理由でお子さんを保育できない場合(入所は生後8週を経過してから)

- ▶保護者(父、母)が1日4時間以上かつ週4日以上就労または就学している場合
- ▶母親が妊娠中か出産後間もない場合(入所期間は出産予定日の前後各8週の期間内)
- ▶保護者に病気や障がいがある場合。または病気のかたか障がい者を常時介護している場合 など

\*現在妊娠中で、産休・育休を取得後、平成30年3月末までに職場復帰されるかたも仮申込ができます。

### 申請用紙の配布場所と添付書類

申請用紙の配布場所▶子ども育成課(市役所2階)、子ども未来センター(アルヴェ5階)、西部・南部・北部・河辺・雄和の各市民サービスセンター、各公立保育所(6か所)

申込書と一緒に提出する書類▶下記の書類すべてが必要です。詳しくは子ども育成課にお問い合わせください。

- ・父母の採用証明書など、保育理由の証明書類
- ・世帯の状況により、課税証明、戸籍謄本、生活保護受給証明、幼稚園在籍証明など

\*採用証明書などは、市ホームページからも入手できます。

### 申請の受付日時と場所

受付期間(平日のみ)

**11月7日(月)～30日(水)**

\*12月以降も施設の空き状況に応じて受け付けます。

受付場所・時間▶子ども育成課▶8:30～17:15(7日(月)～11日(金)は8:30～19:00)／西部・南部・北部・河辺・雄和の各市民サービスセンター▶8:30～17:15／子ども未来センター▶9:00～18:00／各公立保育所▶8:30～17:00