



秋田竿燈まつり  
8月3日(木)～6日(日)

観光・イベント  
情報総合サイト

「アキタッチ」が  
プラス  
「アキタッチ+」に



アドレス▶<http://www.akita-yulala.jp/>

秋田市の観光情報サイト「アキタッチ」と観光ガイドブック「ゆらら」の多言語版サイトがひとつになって、「アキタッチ+」に生まれ変わりました！

「アキタッチ+」は、スマートフォンなどに対応した画面表示が可能になったほか、イベントなどを紹介する「PICKUP」や観光関連情報を集約した「秋田市まるっとガイド」などの内容を追加し、より見やすいホームページになりました。ぜひご覧ください。

問 観光振興課 ☎(888)5602  
秋田観光コンベンション協会 ☎(824)8686

## 5月1日(月)10:00～ 個人向け(14人以下)観覧席を販売！

観覧席の料金(税込)

※  
柗席(ローソン大町二丁目店前・1柗6人まで)  
▶20,000円

S席(中央道路壁上ひな壇)▶2,600円

A席(上記以外のひな壇、長いす)▶2,100円

- 大人・子どもとも同額です。ただし、座席が要らない乳幼児は無料
- 入金後の払い戻し、雨天中止による払い戻しはできません。ご了承ください

申し込み

- ②③は平日の10:00～17:00に受け付けます
- ①インターネット▶<http://www.kantou.gr.jp/>
- ②窓口▶秋田観光コンベンション協会(大町二丁目のイーホテル秋田1階)
- ③竿燈観覧席予約センター電話▶(866)9977
- ④竿燈観覧席予約センターFAX▶(866)9978

- FAXの申込書は、ホームページから入手するか、観覧席予約センターへお問い合わせください

竿燈まつり  
公式ガイドブック  
販売受付中！

まつりのスケジュールや見所がたっぷり載っている公式ガイドブックは1冊300円。

観覧席予約センターへお問い合わせください。



秋田市観光案内所が広々新しく！

秋田駅ビルのリニューアルに伴い、秋田市観光案内所もゆったりスペースの待合ラウンジ内に移設されました。旅の始まりは観光案内所から！ぜひお立ち寄りください。

■ 4月～10月の営業時間 ▶ 9:00～19:00 ■

問 秋田市観光案内所 ☎(832)7941



右表は、今年度秋田港に寄港予定のクルーズ船です。日本のみならず、海外からも多くの観光客が秋田市を訪れ、まちのにぎわいに貢献しています。

客船の入港に合わせ、各種歓迎行事などを行っています。詳しくは、下記へお問い合わせください。

客船別の問い合わせ

「ばしふいっくびいなす」「飛鳥II」「につぼん丸」は市観光振興課☎(888)5602、  
その他は県港湾空港課☎(860)2541

歓迎！クルーズ客船

|     |  |
|-----|--|
| 4月  | 25日(火)▶ダイヤモンド・プリンセス<br>27日(木)▶ばしふいっくびいなす                         |
| 5月  | 9日(火)▶飛鳥II<br>11日(木)・23日(火)▶コスタ・ヴィクトリア                           |
| 6月  | 5日(月)▶につぼん丸 21日(水)▶飛鳥II  |
| 7月  | 5日(水)・7日(金)▶につぼん丸  |
| 8月  | 3日(木)▶ばしふいっくびいなす<br>4日(金)▶につぼん丸 5日(土)▶飛鳥II<br>6日(日)▶ダイヤモンド・プリンセス |
| 9月  | 3日(日)▶ダイヤモンド・プリンセス<br>12日(火)・15日(金)▶につぼん丸                        |
| 10月 | 7日(土)▶コスタ・フォーチュナ<br>15日(日)・20日(金)▶ダイヤモンド・プリンセス                   |

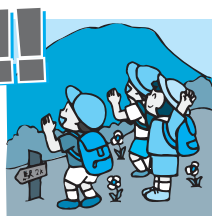
\*天候などにより、日程が変更となる場合があります。



ヤッホー!!

太平山新緑トレッキング

5月21日(日)9:00~16:00



自然観察指導員が山野草、山菜について説明します。

対象▶小学生以上(中学生以下は保護者同伴で)

参加費▶3,000円(昼食代、ザ・ブーンの入浴料、保険料、記念品代) 先着▶30人 申込▶4月24日(月)9:00から5月15日(月)まで太平山観光開発☎(827)2001

太平山前岳登山 5月21日(日)9:00~15:00

太平山自然学習センターからオーパス頂上経由で前岳をめざします。秋田駅東口から無料送迎バスあり。

対象▶高校生以上 保険料▶50円 定員▶20人(抽選)

申込▶はがきに催し名、郵便番号、住所、氏名(ふりがな)、年齢、電話・FAX番号を書いて(グループの場合は全員分を記入)、4月28日(金)(必着)まで、  
〒010-0824 仁別字マンタラメ227-1

太平山自然学習センター☎(827)2171

トピックス

将軍野地区コミュニティセンターが、4月1日、リニューアルオープンしました!

多目的ホール、会議室、調理室、和室を完備。地域の会合やサークル活動などにご利用ください。

問い合わせ・申し込み▶将軍野地区コミセン☎(845)1408

勝平コレクションでみる女性美のかたち

赤れんが郷土館企画展

「赤い襟(昭和3年) 山川秀峰



日時

4月22日(土)▶7月9日(日)  
9:30~16:30

入館料

一般200円、高校生以下無料

赤れんが郷土館所蔵の勝平得之コレクションの中から、女性の容姿やしぐさ、内面からにじみ出る美しさなど、“女性美”をモチーフに描かれた作品の数々をご鑑賞ください。

問

赤れんが郷土館☎(864)6851



多目的ホール