

赤れんが郷土館企画展
勝平コレクションでみる
日本近代版画入門



川瀬巴水「秋田空集沼」(昭和2年)

日時 10月28日(土)▶1月14日(日)
9:30~16:30

入館料 200円(高校生以下無料)

赤れんが郷土館が所蔵する「勝平コレクション」の中から、明治から昭和にかけてさまざまな試みに挑戦し、傑作を生み出してきた日本近代版画の世界をご紹介します。

赤れんが郷土館 ☎(864)6851

*10月23日(月)から27日(金)までは、展示替えのため、臨時休館します。

講演会

エイジフレンドリーシティカレッジ

人生100年時代をどう生きるか
~定年後 50歳からの生き方~

日時 11月14日(火)19:00~20:30

会場 アルヴェ2階多目的ホール



発売から4か月で20万部のヒットを記録した「定年後」(中公新書)の著者、楠木 新さん(左)による講演会です。

社会と密接に関わってきた人も、定年により組織を離れると仕事や仲間を失い孤立しかねません。定年後に待ち受ける「現実」を明らかにし、充実したセカンドライフを送るために必要なことは何かをお話しいただきます。参加無料。先着150人。

申し込み
電話、Eメールのいずれかで、代表者の氏名、電話番号、参加人数を長寿福祉課へお知らせください。☎(888)5666
Eメール ro-wflg@city.akita.akita.jp

平成29年度 秋田市文化章

平成29年度秋田市文化章の受章者が決まりました。文化章は、芸術・学術、産業・経済、教育・スポーツなどの各分野で市の文化振興に貢献したかたに贈られます。

表彰式は、11月1日(水)16:00から秋田キャッスルホテルで行います。文化振興課 ☎(888)5607

華道

安藤 草楓さん(本名 若松テル)(85歳)



地元秋田の流派である草楓流三世家元として、いけばなの普及発展、後進の指導育成に努められました。

全国に先駆けて平成19年に発刊された「秋田県いけばな史」に編さん委員として参画したほか、「国民文化祭・あきた2014」の華道フェスティバルの事業実施にも携わり、その成功に大きく貢献されました。

社会文化

藤田 勝さん (80歳)



平成19年に秋田市竿燈会会長に就任し、国内外のイベントに積極的に参加し、竿燈の魅力を広く知らしめ、その国際的評価を高めました。

また、毎年行っている小若・囃子の講習会を継続し、後継者の指導・育成に努めたほか、会長を退いた後も、最高顧問として竿燈の保存・伝承と観光振興に大きな功績をあげられました。

芸能(大正琴)

佐々木 嶺松さん(本名 佐々木晋次)(78歳)



昭和61年に大正琴「花かげ会」を創設、各種全国大会への出演を継続してきたほか、姉妹都市パッサウでの演奏会など、大正琴を通じて国際交流にも貢献されてきました。

平成17年には秋田県大正琴連盟を結成し、単独の団体では困難だった大ホールでの演奏を可能にし、全県にわたり大正琴の普及発展に寄与されました。

社会文化

木村 繁さん (69歳)



平成18年から秋田県エルピーガス協会会長として、業界の発展と県民生活の向上に寄与されてきました。これまで、秋田商工会議所副会頭などの要職も務め、市の商工業全体の発展と課題解決に尽力されてきました。

また、秋田みなと振興会特別顧問として、さまざまな事業を通して、土崎地区の活性化に貢献されています。

健康
ライフ
太鼓判!

あなたの健康づくり
をサポートする、
ミニ情報をお届け!

おしえてドクター!

Q 下痢が続いています。
便に少し血が混じることも…

A 大腸がんの可能性もあります。
消化器内科を受診しましょう



今回の
お話は 市立秋田総合病院
消化器内科 辻 剛俊 医師

■大腸がんは痛みをほとんど伴いません

大腸がんの代表的な症状としては、腹痛、腹部のしこりのほか、血便、下痢、便秘などの便通異常がありますが、痛みが出ることはほとんどありません。

大腸がんがある程度進行し、出血や下痢が続いても、「痔かな?」「食あたりかな?」と判断してしまい、そのうち肝臓や骨に転移し、痛みが出てから病院で検査をしたら、進行した大腸がんだったと分かることがあります。

■早期の発見には便潜血検査が有効

「身体の調子がいつもと違う」「便の色や形状がいつもと違う」といった状態が続く場合は、できるだけ早めに病院を受診することが大切です。

便潜血検査は、大腸がんを直接見つける検査ではありませんが、便に微量の血液が混ざっていないかを調べます。簡易な検査ですが、陽性の場合に内視鏡検査をすると、90%以上のかたに大腸がんや大腸ポリープなどの病気が見つかります。

■内視鏡による切除でほとんどが完治

大腸ポリープは1cmを超えるとがんになりやすくなります。そのため、がんになる前に内視鏡でのポリープ切除が有効です。がんになっても、早期の場合は内視鏡による切除でほとんどが完治可能です。

進行した状態になる前に、検査を面倒くさがったり、必要以上に怖がったり、恥ずかしがったりしないで、前向きに検査を受けるようにしましょう。

市立秋田総合病院 病院祭

11月4日(土)
9:00~16:00

入場無料★直接会場へ

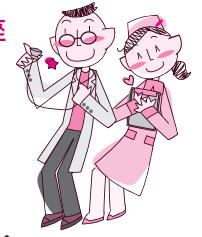
問い合わせ 市立秋田総合病院 ☎(823)4171

■小児救急開設5周年記念市民公開講座

11:00~12:00 小児科医による、
いざというときに役立つ話

■演奏会&発表会へようこそ

10:30~ 院内保育園の発表会
14:00~ 川尻小学校吹奏楽部の演奏会
15:00~ いこいのコンサート



そのほか催し盛りだくさん!

- ▶調剤体験(小学生以上) ▶3D解析装置の展示 ▶看護師・理学療法士による健康相談、介護・リハビリ体験
- ▶骨密度、血管・肺年齢などの測定(11:00まで受け付け)
- ▶バザー ▶救急車・はしご車見学コーナー など

秋田市地域おこし協力隊 まちづくり取り組み発表

日時 11月12日(日)
14:00~16:00

参加
無料



会場 中央市民サービスセンター洋室4(市役所3階)

4月に秋田市地域おこし協力隊に就任した伊藤智博さんと石井宏典さんが、これまでの取り組み内容を話します。定員50人。お楽しみに!

申し込み 市民交流サロン ☎(887)5312

えんむす 縁結 BBQ

市内酒蔵でオトナのバーベキュー!

対象は40~55歳の独身男女♥

日時▶11月11日(土)10:00~15:00

飲食代(地酒のお土産付き)▶男性6,000円、女性
4,000円 定員▶各10人 問▶☎(888)5487



申し
込み

FAXかEメールで、住所、氏名、年齢、職業、電話番号、Eメールアドレスを書いて、11月6日(月)まで企画調整課へ。
FAX(888)5463
Eメール ro-plmn@city.akita.akita.jp