

児童の安全安心を 見守り隊が サポート!

問 学事課 ☎(888)5806



見守り隊のみなさんが、雨の日も風の日も、子どもたちの安全安心をサポートしてくれています
(写真は日新小学区)

お はよう!「お帰り!」。小学校周辺の通学路から、今日も元気なあいさつが聞こえてきます。児童の安全な登下校をサポートしているのは地域の「見守り隊」。「パトロール隊」のみならず、各地区で規模や形態は異なります。

すが、PTAや町内会、民生児童委員協議会などを中心に協力して活動を行っており、毎朝または下校時間に合わせ、おもに通学路の道路が狭くなっている場所や、交通量の多い道路を横断する場所などに立ち、声をかけコミュニケーションをとりながら、子どもたちの安全を確保しています。

これからは、雪が降り道路の状態が悪化することなどから、より一層、見守り隊のサポートが心強く感じられる季節になります。

見 守り隊の活動は、通学路の安全確保だけでなく、不審者が地域に入ってくることを防ぐ効果もあります。大人が登下校時に通学路に立ち、「この学区には地域ぐるみの監視の目がある」ということを知らしめることで、不審者を遠ざけ、子どもたちを犯罪から守ってくれます。

こうした見守り隊の活動が本格的に始まったのは平成17年からですが、最近では隊員の高齢化、また特に下校時、学年によって帰る時間が異なることなどもあり、十分な活動ができていない地域があるのも現状です。子どもは「地域の宝」、その元気な笑顔を守ることが私たち大人の役割です。引き続き、見守り隊活動にご理解とご協力をお願い

いたします。

地域の見守り隊などの活動状況については、お住まいの地区の小学校にお問い合わせください。

隊員に聞きました!



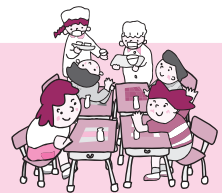
新屋地区子供見守り隊
世話役の齋藤忠男さん
(右)と藤田 強さん

私たちは、日新小学校区内の通学路約15か所で、下校時に見守り隊を行ってしています。見守り隊には約120人程登録していますが、ローテーションで数人ずつ、学校周辺の狭い道路、県道を渡る横断歩道などで子どもたちを誘導しています。

平成18年の発足になりますが、この地区も隊員の高齢化と活動できる人の固定化が進んでいます。それぞれが負担にならないよう、できる範囲で見守るようにしています。新たな「地域の目」が増えてくれるとうれしいです。



声をかけて見送り



学校給食費は 口座振替です

秋田市では、市が学校給食費を管理する公会計方式を導入しており、給食費の納付は原則、口座振替(自動払込)です。お子さんの健全な成長のため、充実した栄養管理ができるようご協力をお願いします。

問 学事課 ☎(888)5806

来年4月に小学1年生になるお子さんがいる保護者のみなさんへ

学校給食費に関するお知らせと口座振替依頼書を、就学時健康診断の際に配布しました。書類をお読みの上、口座振替依頼書を12月29日金まで金融機関に提出願います。

学校給食費「公会計」Q&A

- Q 毎月の給食費の計算方法は?
- A 1食あたりの単価に、給食を食べた回数を掛けて出します
- Q 口座振替の時期は?
- A 毎月28日。休日の場合は、金融機関の翌営業日になります
- Q 口座が残高不足だったら?
- A 口座振替不能のお知らせと納付書を送付します。金融機関で、現金で納付してください



市民課窓口

市役所からのお知らせ

●文中「SC」はサービスセンターの略

市庁舎の利用者増加および屋外環境整備工事に伴い、市役所駐車場が混雑しております。

市役所または中央市民サービスセンターへは、できるだけ公共交通機関をご利用いただくか、乗り合わせてお越しくくださるようお願いいたします。

渡り鳥への餌付けは自粛を

渡り鳥などに接触すること、鳥インフルエンザへの感染の恐れがあることから、餌付けは自粛するようにお願いします。

環境総務課 ☎(0888)57015



ほくとライブラリー 明徳館の

エレベーターが利用できません

改修工事のため12月から3月中旬まで利用できません。ご不便をおかけしますが、ご理解の程お願いします。 ☎(0888)02200

市税の納付は納期限内に!



今月納期の市税は、固定資産税第3期と国民健康保険税第6期です。納期限は1月4日(木)。納期内に納付されるようお願いいたします。

市税の納付には、簡単に便利な口座振替をご利用ください。

●問い合わせ

納税課 ☎(0888)54883
国保年金課 ☎(0888)5634

◆休日納付窓口をご利用ください!

市・県民税、固定資産税、軽自動車税などの休日納付窓口を開設します。納付相談にも応じます。

開設日▶12月16日(土)・17日(日)・23日(土)・24日(日)・29日(金)・30日(土)

時間▶午前8時30分〜午後5時15分
場所▶市役所2階の納税課

☎(0888)5481

年末年始も交通安全!



◆年末の交通安全運動

12月11日〜20日

夕暮れや夜間にお出かけの際は、明るい服装や反射材が付いた服を着るようにしましょう。また、ドライバーは「時間・車間距離・心」にゆとりを持ちましょう。

◆12月は飲酒運転追放県民運動の強化月間です

アルコールは少量でも脳の機能をまひさせます。交通事故を未然に防ぐため、一人一人が次のことを必ず守りましょう。

■運転する時は、絶対に酒を飲まない
■酒を飲んだ時は、絶対に車を運転しない
■運転する人には、絶対に酒を飲ませない
■酒を飲んだ人には、絶対に車を運転させない

●問い合わせ

交通政策課 ☎(0888)5766

新規就農研修生(野菜・花き栽培)の2次募集

野菜・花きの栽培に関する基礎的な技術と、農業経営管理に関する知識・技術の習得を図ります。受講無料ですが、テキスト代、保険料などは実費です。定員は若干名で、書類審査と面接による選考となります。

対象(すべてを満たすかた)▶

- ①野菜・花きの経営を志し、研修終了後1年以内に市内で就農が確実に見込まれるかた
- ②申請時50歳以下のかた
- ③普通自動車運転免許があるかた(取得見込みを含む)

研修期間▶来年4月から2年間

会場▶園芸振興センター(仁井田字

小中島)ほか

申し込み▶所定の申込書で1月31日(水)(必着)までにお申し込みください。申込書は、園芸振興センターで配布しています(同センターホームページからもダウンロードできます)。 ☎(0838)0278

女性の活躍推進! ステップアップセミナー

対象は、企業・団体の管理職、人事労務担当者、女性中堅社員、テーマに関心のあるかた。会場はいずれも市役所3階の中央市民SC洋室4。受講無料。定員各30人。

【1回目 12月18日(月)】

①午後1時30分〜2時30分

「女性の活躍を推進する職場環境について」…講師…合同会社あきたこまちネットの本田正博代表

②午後2時45分〜3時45分

「多様性あるキャリア形成を目指して」…講師…アスカ人事労務パートナーズの高橋一貴代表

【2回目 1月15日(月)】

午後1時30分〜3時

「リーダーに求められるコミュニケーションスキル」…講師…あきたAT研究会の高橋静子代表

申し込み▶生活総務課女性活躍推進担当へ。締め切りは1回目が12月13日(水)、2回目が1月10日(水)。

☎(0888)5650