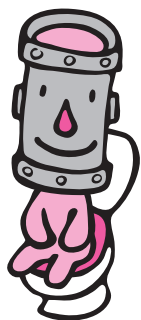


水洗トイレで 快適な生活 融資あっせん 助成金制度



上下水道局では、公共下水道などへ早期に接続していただけるよう、一般住宅や貸家などに対し、融資あっせん・助成金制度を設けています。

公共下水道などが使えるようになったら、制度を利用して速やかに水洗化工事を行い、衛生的で快適な生活を送りましょう。

*これらの制度は、雑排水のみを公共下水道などへ接続されるかたも対象となります。

■融資あっせん制度

(利子は上下水道局が負担します)

くみ取り便所を水洗便所に改造するとき

融資限度額

(償還方法
70回以内)

- ▼ 一般住宅：70万円
- ▼ 貸家などで、くみ取り便所が複数の場合：1槽あたり60万円(最高5槽・300万円まで)

浄化槽から下水道へ切り替えるとき

融資限度額

(償還方法
30回以内)

- ▼ 一般住宅：30万円
- ▼ 貸家などで、浄化槽が複数の場合：1槽あたり25万円(最高5槽・125万円まで)

■助成金制度

(融資あっせん制度を利用しないかたが対象)

- ▼ 下水道供用開始から3年以内：4万円
- ▼ くみ取り便所・浄化槽の数により最高20万円まで
- ▼ 下水道供用開始から3年経過：2万円
- ▼ くみ取り便所・浄化槽の数により最高10万円まで

公共下水道などに、まだ接続していない会社やアパート、貸家を所有しているかたを対象に、現地訪問による接続意向調査を実施いたしますので、ご協力願います。

問い合わせ

給排水課 ☎(823)8432

平成30年度水質検査 計画を策定しました



水質検査計画は、お客さまに、より安心して水道水をご利用いただくため、水源から浄水場、そして各家庭のじゃ口に至るまで「どのような項目を」「どのくらいの頻度で」「どの地点で」検査するかなどを示したものです。

毎年、新年度前に策定・公表しており、おもに次の内容を掲載しています。

- ▶ 基本方針 ▶ 水道事業の概要
- ▶ 原水の特徴および水道水の水質状況など
- ▶ 検査の項目・頻度・地点とその理由
- ▶ 水質検査方法

平成30年度水質検査計画は、次の場所でご覧いただけます。また、平成28年度の水質検査結果をまとめた「水質年報」も併せてご覧いただけます。

- ▶ お客様センター(川尻庁舎) ▶ 各市民サービスセンター(中央を除く) ▶ アルヴェ駅東サービスセンター ▶ 市役所分館1階の資料閲覧コーナー ▶ ほくとライブラリー明徳館 ▶ 県立図書館

▶ ホームページ <http://www.city.akita.jp/city/ws/>

計画と年報へご意見、ご要望をお寄せください。ご意見は計画策定の参考にさせていただきます。

〒010-1052

豊岩豊巻字上野164 浄水課水質管理室

☎(828)1451・FAX(828)8281

Eメール ro-wtpp@city.akita.jp



水質検査実施中



8月上旬

水の学習館 特別開館

「水の週間」(8月1日～7日)に合わせ、通常平日のみ開館している仁井田浄水場内にある「水の学習館」を、土・日曜に特別開館します。

9月 水に関するポスター展

9月10日「下水道の日」に合わせ、小学生を対象に作品を募集(8月末まで)し、展示します。

10月下旬 上下水道教室

川の水がどのように飲み水になり、使った水をどのようにきれいにするかを、施設を見学しながら学びます。



★29年度の実施内容…近代化遺産「藤倉水源地」の見学(下の写真)/浄水場、終末処理場の施設見学/利き水体験 など



4～11月の平日 施設見学(随時)

仁井田浄水場や「水の学習館」、八橋下水道終末処理場の施設見学を受け付けています。申し込みは下記へどうぞ。

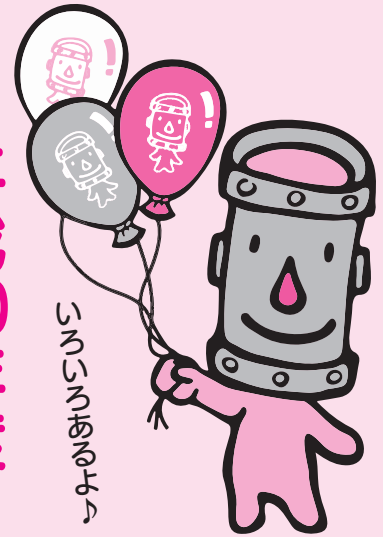
■浄水場、水の学習館…浄水課☎(839)2211

■処理場…下水道施設課☎(864)1401

平日(要相談) 出前上下水道教室

小学校などへ職員が出向いて、水道・下水道事業についてお話しします。申し込みは上下水道局総務課へ。☎(823)8434

平成30年度 上下水道局の イベント!



詳しくは、上下水道局ホームページや広報あきたでお知らせします。上下水道局総務課☎(823)8434



6月2日(土)

水道ふれあいフェア

「水道週間」(6月1日～7日)の期間中、水道・下水道事業について、楽しみながら関心をもってもらうために毎年開催しています。

「利き水」「スタンプラリー」「ぬり絵」コーナーのほか、プレゼントもあるよ!

7月下旬▶8月上旬

夏休み親子 水めぐりの旅

川の水がどのように飲み水になり、使った水をどのようにきれいにするかを、親子で一緒に学びます。



漏水探知体験の様子

★29年度の実施内容…浄水場、終末処理場の施設見学/水道管の水漏れの音を聞く漏水探知体験/簡単な水質検査体験 など