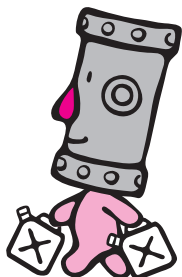




### 安全な水道水の安定給水のために

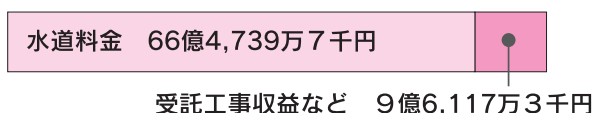
- ①災害が発生した際も安定的に水道水を供給できるよう、老朽化した配水管を耐震管に交換します
- ②病院などの重要給水施設や各配水ブロックに、水道水を安定供給するため、配水幹線の整備を進めます



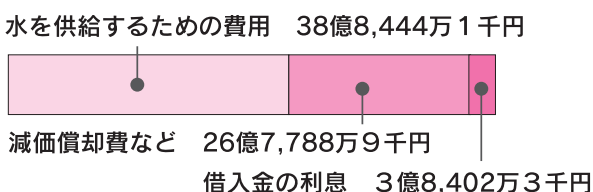
### ■ 収益的収支

水道水をつくり、みなさまへお届けするための予算

#### ◆ 収入 76億857万円



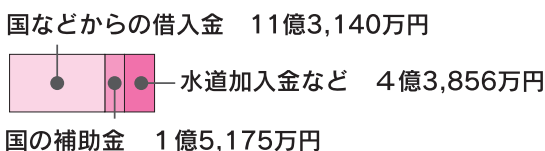
#### ◆ 支出 69億4,635万3千円



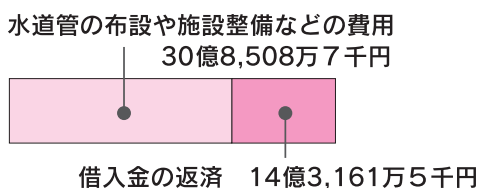
- 収支差引額6億6,221万7千円は、借入金返済などのために使用する予定です

### ■ 資本的収支 水道施設を整備するための予算

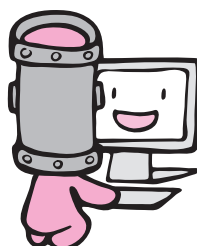
#### ◆ 収入 17億2,171万円



#### ◆ 支出 45億1,670万2千円



- 不足額27億9,499万2千円は、損益勘定留保資金などで補てんします



# 上下水道の広場



## 平成30年度予算のあらまし

## 良質なサービスの提供に努めます

水道・下水道・農業集落排水事業は、みなさまからいただいている水道料金や下水道使用料などをおもな収入として運営しています。人口の減少や節水器具の普及などにより収入が減少している中、老朽化した施設を新しくするために多額の費用がかかるなど、経営環境は厳しい状態にあります。これらを踏まえ、上下水道局では、一層の効率的な企業経営に努め、これからも良質なサービスを提供するとともに、災害に強い上下水道整備を進めます。平成30年度予算の概要は次のとおりです。

◆「上下水道の広場」では、みなさまからのご意見、ご質問などをお待ちしています。宛先  
〒010-0945 川尻みよし町14-8  
上下水道局総務課経営企画係  
☎(023)8434 FAX(024)7414  
Eメール ro-wtmn@city.akita.akita.jp

◆上下水道局ホームページで、水道と下水道に関するさまざまな情報をご覧いただけます。どうぞご利用ください。  
<http://www.city.akita.akita.jp/city/ws/>



## 農業集落排水事業

農業集落の快適な生活環境を確保するために

- ①事業の効率化を図るため、処理場の統合を進めます
- ②公共下水道と農業集落排水の計画区域外では、市が浄化槽を設置し、維持管理を行います(個人で浄化槽を設置していただく区域もあります)



### ■ 収益的収支

使った水をきれいにし、水路や川へ返すための予算

#### ◆ 収入 7億7,512万7千円

施設使用料 1億4,011万2千円



一般会計繰入金など 6億3,501万5千円

#### ◆ 支出 7億7,501万9千円

施設を維持管理する費用 2億5,181万7千円



減価償却費など 4億5,742万5千円

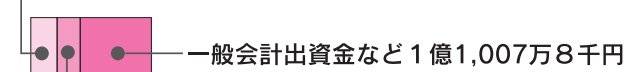
借入金の利息 6,577万7千円

- 収支差引額10万8千円は、借入金返済などのために使用する予定です

### ■ 資本的収支 排水施設を整備するための予算

#### ◆ 収入 1億8,746万5千円

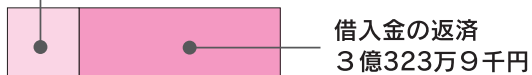
国などからの借入金 4,220万円



国の補助金 3,518万7千円

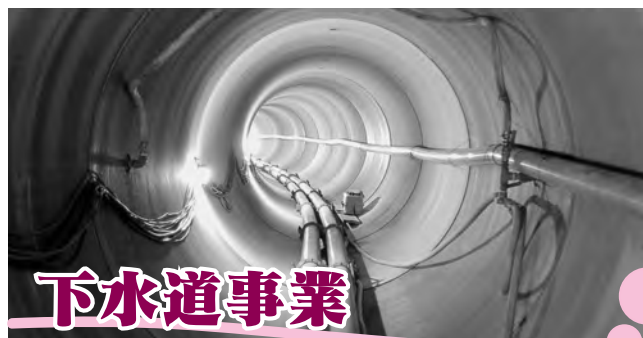
#### ◆ 支出 4億616万7千円

施設整備などの費用 1億292万8千円



借入金の返済 3億323万9千円

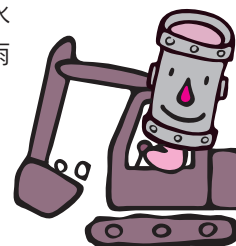
- 不足額2億1,870万2千円は、損益勘定留保資金などで補てんします



## 下水道事業

生活環境の改善のために

- ①衛生的な生活を送るため、トイレや台所などからの生活排水を処理場まで送る污水管や、雨水による浸水を防ぐ雨水管を整備します
- ②ポンプ場や処理場などの老朽化した設備を新しくします

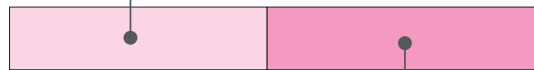


### ■ 収益的収支

使った水をきれいにし、川へ返すための予算

#### ◆ 収入 109億2,216万6千円

下水道使用料 53億5,575万円



一般会計繰入金など 55億6,641万6千円

#### ◆ 支出 101億8,016万5千円

下水道を維持管理する費用 35億8,218万6千円



減価償却費など 54億4,415万4千円

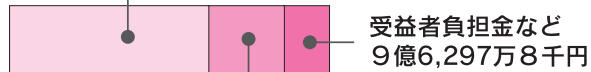
借入金の利息 11億5,382万5千円

- 収支差引額7億4,200万1千円は、借入金返済などのために使用する予定です

### ■ 資本的収支 下水道施設を整備するための予算

#### ◆ 収入 66億5,897万8千円

国などからの借入金 41億2,040万円

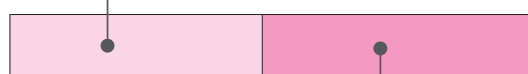


国の補助金 15億7,560万円

受益者負担金など 9億6,297万8千円

#### ◆ 支出 109億803万円

施設整備などの費用 52億9,094万9千円



借入金の返済 56億1,708万1千円

- 不足額42億4,905万2千円は、損益勘定留保資金などで補てんします