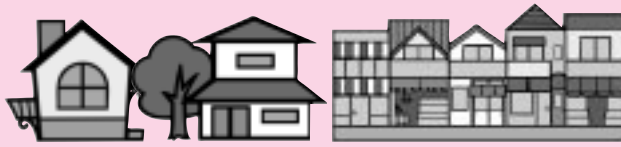


都市景観と宅地開発 ご意見募集！



秋田市では、コンパクトで成熟したまちづくりをめざして、特に都市景観と宅地開発に関する施策を充実させることが必要と考えています。

そこで、秋田市でこれから進めようとしている施策や考え方について、みなさんの意見をお聞かせください。

施策の内容

施策の内容は、1月11日(金)に秋田市ホームページに掲載しますので、ご覧ください。

<http://www.city.akita.akita.jp>

また、秋田市役所でも1月11日(金)以降に資料をさしあげますので、下記までご連絡ください。

ご意見は...

ご意見は、1月11日(金)から31日(木)まで郵送かファクス、電子メールでお願いします。

都市景観の施策について

〒010-8560 秋田市役所都市計画課
☎(866)2332 FAX(865)6957
ro-urmn@city.akita.akita.jp

宅地開発の施策について

〒010-8560 秋田市役所都市整備課
☎(866)2155 FAX(865)6957
ro-urim@city.akita.akita.jp

●● 税務署から お知らせ

確定申告の説明会 1

対象者 平成13年分の収入が公的年金だけのかた

日時と会場

アトリオン3階... 1月29日(火)と30日(水)、午前10時～、午後1時30分～ セリオン2階... 2月6日(水)、午前10時30分～、午後1時30分～

必要な書類

おいでの際は、下記の書類と、税務署から送付された申告書をお持ちください。届いていないかたには、会場で配付します。

平成13年分公的年金の源泉徴収票 平成13年分生命保険控除証明書 損害保険控除証明書 平成13年中に支払った健康保険などの社会保険料のわかる書類 配偶者の給与や年金収入がわかる書類 預金通帳(還付の場合に必要) 通帳の印鑑

確定申告の説明会 2

対象者 一般のかたを対象に、新しい様式の申告書の書き方を中心に説明します

おいでの際は、税務署から送付された申告書をお持ちください。届いていないかたには、会場でお配りします。

日時と会場

文化会館... 1月31日(木)と2月1日(金)、午前10時～、午後1時30分～ セリオン2階... 2月4日(月)、午前10時30分～、午後1時30分～

説明会の問い合わせ

秋田南税務署 ☎(832)4121

秋田北税務署 ☎(845)1161

確定申告 ご相談は申告センターへ

対象者

税金の還付を受けるために申告するかた
所得税(譲渡所得を含む)・消費税の申告が必要なかた
贈与税の申告が必要なかた

相談期間 1月21日(月)から3月15日(金)までの平日
午前9時～正午、午後1時～4時

相談会場 中通六丁目の秋田県労働会館(彌高会館東側)

問い合わせ 秋田南税務署 ☎(832)4121

1月26日(土)は「文化財防火デー」



秋田市には貴重な文化財がたくさんあります。市民の財産である文化財を火災・地震などの災害からみんなで守り、後世に受け継いでいきましょう。

文化課 ☎(866)2246

6 住み手参加の 住宅地づくり検討会

地域振興整備公団では、12月15日に開催した「みんなでつくる理想の住宅地」の第2回討論会を開きます。1回目の会でみなさんからお聞きした意見や思いを盛り込んだ検討素案について、みなさんとともに話し合いたいと思います。参加者に粗品進呈。
とき/1月19日(土)午後2時～4時
ところ/県生涯学習センター(専用駐

で、地域に密着したもので、問い合わせ 生涯学習室

☎(866)2245

7 「高齢者のためのくらしのしおり」に訂正

65歳以上のかたがいるご家庭に配布した今年度の「高齢者のためのくらしのしおり」に誤りがありました。26ページ「介護保険関連施設一覧」に掲載している「南通訪問看護ステーション」の電話は、正しくは(837)2501です。訂正しおわびいたします。
問い合わせ 高齢福祉課 ☎(866)2095 FAX(866)2062

車場あり) 申し込み 地域振興整備公団秋田都市開発事務所 ☎(823)7420