



太平山清掃登山(仁別国民の森で)

環境と調和し 快適に暮らす 緑豊かなまち

自然環境 都市整備

自然と共生するために、環境にやさしいまちづくりを進めます。また、平成16年7月オープンの(仮称)拠点センターの工事も本格化します。

市民みなさんと一緒に 環境を考えます

市民との協働による環境にやさしいまちづくりを進めます。体験型環境イベント「旭川エコ&クリーンウォーク」や地域の環境の見直しを目的としたフォトコンテストなどを実施。環境を管理する仕組みとして秋田市版環境ISO(も作ります) 予算 1,000万円

4月から施行する秋田市自然環境保全条例の周知をはかりながら、市民のみなさんと一緒に自然環境の回復と創出に取り組みます。今年度は、秋田大学医学部前の本道プロムナードの小川の整備など。

南秋地区のごみ処理場建設が遅れているため、南秋7町村の可燃ごみを緊急避難的に受け入れ、処理します。 予算 2840万円

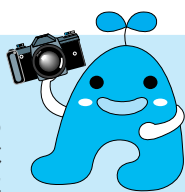
市民の憩いの場として親しまれている千秋公園の自然ゾーンの整備や桜の樹勢回復を引き続き行います。 予算 2500万円

由緒ある松並木や町内沿線の景観を松くい虫被害から守るため、共同防除を実施する町内会などに薬剤を交付します。 予算 30万円



しあわせ実感 新年度事業
キーワードは緑・健康・文化

環境ISO...製品づくりから企業活動にいたるまで、企業が環境に配慮した活動を実施するための国際標準規格。



秋田市かんきょう宝物 フォトコンテスト 作品募集!

あなたが思う、秋田市の残したい環境、伝えたい環境、自慢したい環境をテーマにした季節ごとの写真を募集します。

春のコンテスト応募作品は、おおむね今年3月から5月まで撮影した写真をお寄せください。応募締切は6月6日(金)です。詳しくは環境企画課(863)6632まで。

優秀な作品20点(四季別)には賞品もあります。



よくわかる環境にやさしい暮らし

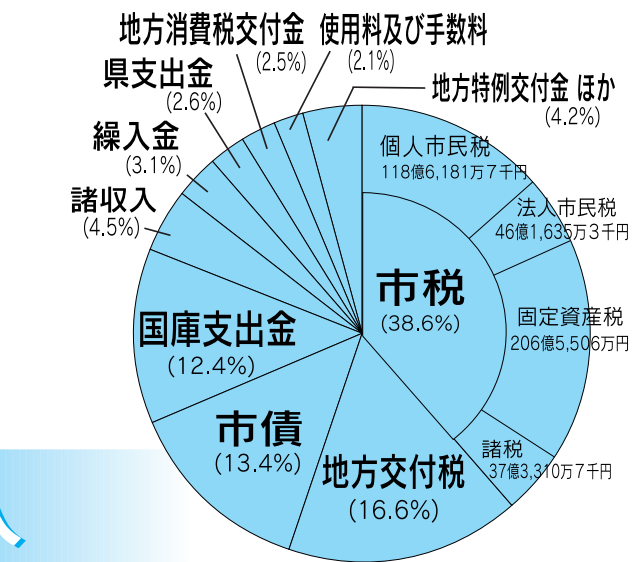
パンフレットさしあげます
できることから
やってみよう

市では、子どもからお年寄りまで、環境にやさしい暮らしをだれでも実践できるパンフレット「できるところからやってみよう」をつくりました。グリーン購入やエコライフチェックなど、マンガやイラストを使い、わかりやすく説明しています。これを読んでもあなたも環境博士になりますよ! 市役所、土崎・新屋支所、秋田駅サービスセンター、各公民館、各地域センターで無料でさしあげています。



しあわせ実感! 新年度予算

歳入

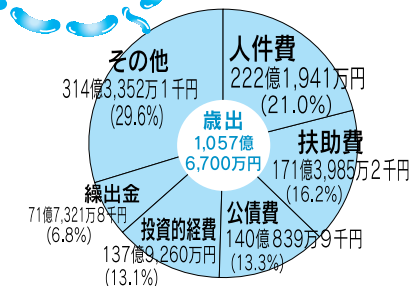


平成15年度 一般会計予算 1,057億6,700万円(当初)

歳出



これは、歳出を性質別に見たグラフじゃ。



扶助費...おもに福祉、医療にかかるお金
公債費...市が支払う借金返済額
投資的経費...道路、学校建設など、将来市民の財産となるものに支出されるお金
繰入金...国民健康保険事業、老人保健医療事業などほかの会計に支出するお金
その他...事務費などの消費的経費ほか

企業会計

436億7,955万9千円

会計別	平成15年度予算
市立病院	106億4,199万7千円
水道局	123億8,252万6千円
交通局	14億957万5千円
下水道	192億4,546万1千円

特別会計

675億3,620万2千円

会計別	平成15年度予算
土地区画整理会計	16億467万2千円
市有林会計	1億8,351万7千円
市営墓地会計	4,008万2千円
中央卸売市場会計	6億7,931万2千円
農業集落排水会計	5億2,204万8千円
大森山動物園会計	6億4,435万5千円

【一般会計歳入】

項目	予算額	構成比
市税	408億6,633万7千円	(38.6%)
地方交付税	175億700万円	(16.6%)
市債	141億7,770万円	(13.4%)
国庫支出金	131億304万1千円	(12.4%)
諸収入	47億8,334万6千円	(4.5%)
繰入金	32億5,319万8千円	(3.1%)
県支出金	27億7,145万3千円	(2.6%)
地方消費税交付金	26億4,682万3千円	(2.5%)
使用料及び手数料	22億2,455万6千円	(2.1%)
地方特例交付金	13億9,000万円	(1.3%)
地方譲与税	10億9,034万4千円	(1.0%)
分担金及び負担金	9億5,481万9千円	(0.9%)
財産収入	3億1,750万5千円	(0.3%)
自動車取得税交付金	2億8,724万円	(0.3%)
利子割交付金	2億4,699万4千円	(0.2%)
その他	1億4,664万4千円	(0.2%)
計	1,057億6,700万円	

【一般会計歳出】

項目	予算額	構成比
民生費	268億1,483万6千円	(25.3%)
土木費	197億9,627万6千円	(18.7%)
公債費	140億1,039万9千円	(13.2%)
教育費	134億1,300万4千円	(12.7%)
総務費	115億4,416万3千円	(10.9%)
衛生費	92億7,121万円	(8.8%)
商工費	51億1,323万5千円	(4.8%)
消防費	31億3,128万4千円	(3.0%)
農林水産業費	12億8,125万9千円	(1.2%)
議会費	7億2,577万6千円	(0.7%)
労働費	4億9,774万6千円	(0.5%)
諸支出金	8,780万7千円	(0.1%)
災害復旧費	5千円	(0.0%)
予備費	8,000万円	(0.1%)
計	1,057億6,700万円	

国民健康保険や動物園など特定の事業の収入を直接その支出にあてるため、一般会計とは区別して、次の11の特別会計を設けています。

会計別	平成15年度予算
廃棄物発電会計	1億4,143万5千円
国民健康保険事業会計	212億3,651万3千円
老人保健医療事業会計	277億6,574万9千円
母子寡婦福祉資金貸付事業会計	7,935万7千円
介護保険事業会計	146億3,916万2千円