



中級・保健師・初級

# 市職員採用試験

受付期間 8月18日(月) 29日(金)

## ●中級

試験区分	採用予定人員	受験資格
行政 (一般行政事務)	3人	昭和53年4月2日から昭和59年4月1日までに生まれたかたで、短大・高等専門学校もしくはこれらと同等と認められる学校を卒業または来年3月までに卒業見込みのかた
消防 (消防業務)	1人	

\*中級では、大学もしくはこれと同等と認められる学校を卒業または来年3月までに卒業見込みのかたは受験できません。

## ●保健師

試験区分	採用予定人員	受験資格
保健師 (専門技術的業務)	2人	昭和51年4月2日以降に生まれたかたで、保健師資格を有するかた、または来年3月までに実施される国家試験において保健師資格を取得見込みのかた

## ●初級

試験区分	採用予定人員	受験資格
行政 (一般行政事務)	7人	昭和55年4月2日から昭和61年4月1日までに生まれたかたで、高等学校を卒業または来年3月までに卒業見込みのかた
消防 (消防業務)	2人	

\*初級では、大学、短大、高等専門学校もしくはこれらと同等と認められる学校を卒業または来年3月までに卒業見込みのかたは受験できません。

試験日 9月21日(日)

試験場 秋田大学教育文化学部

試験方法 一般教養試験、作文、  
軽易な体力測定(消防)

**試験案内書**

7月25日(金)から市役所1階の窓口案内、人事課、土崎支所、新屋支所、市民サービスセンターでさしあげます。消防については、市消防本部総務課、各消防署・出張所でさしあげます。必ず「試験案内書」をご覧になり、案内書に従って手続きをしてください

受付期間 8月18日(月)から29日(金)まで

受付場所 人事課tel(866)2012  
消防は消防本部総務課tel(823)4000

姉妹都市

## ドイツ・パッサウ市



市民訪問団員30人募集

旅行期間 10月15日(水)～22日(水)

パッサウ市

旅費 Aコース(ドイツとチェコ) 348,000円  
Bコース(ドイツとパリ) 298,000円

どなたでも参加できます。秋田市と姉妹都市を提携して来年20周年を迎えるパッサウ市へ、市長とともに公式訪問団として訪問しませんか。パッサウ市民との交流やパッサウ市側主催歓迎会への出席など盛りだくさんです。

問い合わせ 企画調整課tel(866)2033、日本旅行tel(866)0111

パッサウ市...昭和59年姉妹都市提携。オーストリアとの国境に接する人口5万人の都市。おもな産業は、鋳物、光学機械、ビール醸造など。



姉妹都市パッサウ市文化交流事業

## エルマー・スラマ 講演&ピアノコンサー

8月25日(月)午後5時30分開場

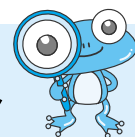
市文化会館小ホール 入場無料

エルマー・スラマ...1967年パッサウ市生まれ。幼少からピアノ演奏をはじめ、コンクールで数々の賞を受賞。'95年音楽学校を設立、教鞭をとる

ドイツの音楽教育システム、多くのコンクール受賞者を育ててきたスラマ氏の教育法などをテーマにした講演と、バッハなどのピアノ名曲の演奏。先着400人。

申し込み

はがき、ファクス、Eメールで、氏名(複数可)、郵便番号、住所、電話番号を書いて、8月18日(月)まで、〒010-8560秋田市企画調整課 tel(866)2033・ファクス(866)2278  
Eメールro-plmn@city.akita.akita.jp



## 手形山配水池見学会

8月19日(火) | 午前9時30分～ 午前11時～  
午後1時30分～ 午後3時～

定員各20人(小・中学生は保護者同伴)

現在工事中の手形山配水池の、水が入る前の様子を見学しませんか。完成後は、水道水が貯留されるため、内部の様子は見るができなくなります。この機会にぜひどうぞ。

申し込み

往復はがきでお申し込みください。往信用には、希望の時間帯(第2希望まで記入)、参加人数、代表者の氏名、年齢、住所、電話番号を、返信用には、住所、氏名を書いて、8月1日(金)(必着)まで、〒010-0945秋田市川尻みよし町14-8秋田市水道局総務課企画係へ。  
応募多数の場合抽選。電話では受け付けません

問い合わせ 秋田市水道局総務課企画係tel(823)8434