

# 県民の 力でなくそう 飲酒運転



## 8月は飲酒運転追放強調月間

飲酒運転による県内の人身事故(6月末現在)は44件で、前年に比べ6件増。お盆や帰省など、飲酒の機会が増えるこの時期、飲酒運転は絶対にやめましょう。



# INFORMATION

市役所からのお知らせ

## 水道や下水道の不審な訪問営業にご注意を！

- 1 家庭を訪問し「水道管や配水管の点検、清掃作業」をしている業者がいるようですが、これは水道局、下水道部とは一切関係ありません
  - 2 点検や清掃後に床下が腐っているなどと不安がらせ、床下の工事を契約させられたという相談が多く寄せられています。点検、清掃、床下工事の必要がない場合は、きっぱりと断りましょう
  - 3 上記の清掃や床下工事は訪問販売にあたりますので、契約した後も、8日以内であれば「クーリング・オフ制度」により契約を解除できる場合があります
- 水道に関して...水道局サービスセンターtel(823)8431  
下水道に関して...下水道総務課tel(864)1411  
クーリング・オフ制度...秋田市消費者センターtel(866)2016

問い合わせ

## 1 税金の窓口でのアンケートにご協力ください

市民税課、資産税課、納税課の各窓口では、「窓口サービス」に関するアンケートを行っています。職員の応対や窓口サービスの印象などについて、みなさんご意見をお聞かせください。

問い合わせ 市民税課  
tel(866)2054

## 2 アメリシロの被害にご注意を！

アメリカシロヒトリの2回目の被害が現れる時期です。アメリカシロヒトリは、巣網を張り集団生活を営んでいる幼虫期のうちに、早期の薬剤散布を行うのが効果的です。

## 3 ワークパル会員加入促進キャンペーン

慶弔共済の給付、融資あっせんなど中小企業に働く事業主、従業員の互助組織「ワークパル」では、会員を募集中です。8月31日(日)までに加入されたかたの中から抽選で91人に、温泉ペア宿泊券や食事、図書券をプレゼント！また、ワークパルをご紹介します

## 4 電話加入権の公売

公売に参加されるかたは、印鑑と買い受け代金をお持ちください。代理人の場合は委任状が必要です。最低公売価格は3万円消費税別です。なお、都合により公売を中止する場合があります。とき/8月27日(水)午後1時〜ところ/市役所2階の正庁

問い合わせ 納税課納税担当  
tel(866)2058

## 5 市立病院で睡眠時無呼吸症候群の検査

新幹線運転士の居眠り運転事故以来、社会的に問題となっている睡眠時無呼吸症候群は、肥満型の人に多く、人口の2〜5割に認められると言われています。おもな症状は睡眠中のひどいびびきと呼吸停止、日中の作業効率の低下やミスなどで、脳卒中、心筋梗塞、高血圧、糖尿病などの合併症も高い確率で引き起こします。市立病院呼吸器科では、この睡眠時



市県民税第2期と国民健康保険税第2期の納期限は9月1日(月)です。納期内納付にご協力を！  
市税納付は「口座振替」が便利です。納税課tel(866)2059・国保年金課tel(866)2189



# 8月16日(土)は精霊流し お盆の供え物は橋のたもとへ

下記の橋のたもとなどにむしろを敷いておきますので、お盆の供え物は指定ごみ袋に入れて、当日の午前中に出してください。また、決められた場所以外には置かないようご協力ください。

問い合わせ 環境業務課tel(863)6631

地区	供え物の置き場所
旭川筋	堂ノ下橋、藤倉橋、松原橋、添川橋、新藤田橋、旭川橋、中島鉄橋、新中島橋、保戸野新橋、保戸野川反橋、鷹匠橋、とおりまちはし、一丁目橋、二丁目橋、三丁目橋、四丁目橋、五丁目橋、下新橋、刈穂橋、川口橋、旭橋、新旭橋、新川橋
秋田運河	勝平新橋
太平川筋	地主橋、仁部橋、三吉橋、館の越橋、本町橋、木曾石橋、八田橋、旧八田橋、松崎橋、広面一号橋、広面桜橋、桜大橋、横森橋、才八橋、百石橋、太平川橋
猿田川筋	御茶屋橋、猿田川橋、御鷹野橋、下水道汚水中継ポンプ場橋(左右)、開橋、開一号橋、開二号橋
草生津川筋	八柳橋、向山橋、草生津川橋、高野橋、三千刈橋、三本橋、イサノ橋、大道東橋、面影橋、八橋橋
雄物川筋	秋田大橋、雄物新橋、秋田南大橋
新屋地区	西中学校前新屋排水路
仁井田地区	猿田川端橋、庚塚橋、福島橋、目長田古川橋、下久保古川橋、下久保新橋、御野場新橋、新中島橋
金足地区	黒川橋、片田中橋、福田橋、吉田多目的研修センター前、高岡新橋、浦山ふれあい広場入口、堀内橋、旧若瀬橋
飯島地区	飯田街道(西袋ボプラ団地入口排水路橋)
新城川筋	五十丁橋、新城川橋、堀川大橋、飯島川端橋
下新城地区	笠岡公民館前、笠岡橋、堰根公民館前、岩城消防器具置き場前、槻の木公民館前、下小友消防器具置き場前、上小友公民館前、長岡町内入口、青崎消防器具置き場前、幸町町内入口
土崎地区	雄物岸街区公園(土崎港西二丁目4)
上北手地区	荒巻橋、苗代沢橋
下北手地区	新桜谷地橋、赤平橋
御所野地区	御所野小学校プール脇の遊歩道
浜田地区	浜田コミュニティセンター前
四ツ小屋地区	城下当場公園の橋、下丁公民館の橋



## コミュニティセンターのお盆休み

8月13日(水)は、各地区のコミセンを休館させていただきます。なお、寺内・飯島・將軍野・外旭川・南コミセンは午後5時15分までご利用できます。

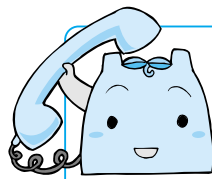
## バスのお盆ダイヤ

8月13日(水)から15日(金)まで中央交通バス、市営バスは、土日・祝日ダイヤで運行します。なお、この期間の「買物回数券」は終日ご利用いただけます。

## 市営墓地はきれいにしましょう

お盆の墓参りの際のお供え物は、散乱を防ぐため、各自持ち帰るようご協力ください。

生活課tel(866)2074



## 青少年の悩みや心配事は わかくさ相談電話にどうぞ

tel(862)3225 (わかくさ相談電話専用)

相談日 月～金曜日、午前9時～午後4時

相談先 市少年指導センター(中央公民館2階)

面接相談にも応じます。お気軽にご相談ください。

## 寺内地区、桜地区で住居表示説明会

10月1日から、寺内地区と桜地区で住居表示を実施します。区域内のかたを対象に下記の日程で説明会を開きます。時間はいずれも午後6時から。ご都合の悪いかたは、指定日以外の説明会にも参加できます。町内会に入っていないかた、法人についてもどの開催日でも結構ですので、必ずご参加ください。

なお、駐車スペースがありませんので、車での来場はご遠慮ください。自治振興課tel(866)2036

会場	開催日	対象となるおまな町内会
寺内地区 コミュニティ センター	8月25日(月)	寺内高台、寺内一・二・三区
	8月26日(火)	寺内四・五区、寺内幕洗川一区
	8月27日(水)	浜丘町
	8月28日(木)	児桜新生、堂ノ沢
	8月29日(金)	児桜、高野一・二区、高清水
桜児童センター	9月1日(月)	下北手桜字真実ヶ沢、下北手桜字小堤沢にお住まいのかた

## 6 条例制定請求代表者の意見陳述

市議会では、次の案件の審議にあたり、代表者(一人)の意見を述べる機会を設けましたのでお知らせします。

案件/直接請求に係る秋田中央道路地下自動車専用道建設見直しの是非を問う住民投票条例を設定する件

とき/8月20日(水)午後2時10分以内  
ところ/市役所議場棟第4委員会室

この案件を審議する建設委員会は、当

無呼吸症候群の検査(1泊2日)を、9月から始めます。検診料など詳しくは、市立病院医事課へお問い合わせください。  
tel(823)4171

## 7 都市計画審議会を行います

都市計画地区計画(下新城、中野、仁井田、福島、広面谷内、佐渡、桜台、山手台地区計画)の変更について市都市計画審議会を開きます。傍聴を希望されるかた(先着10人)は、当日午後1時から、直接会場で受け付けます。

とき/8月11日(月)午後1時30分  
ところ/市職員研修棟(市庁舎裏側)  
問い合わせ 都市計画課  
tel(866)2152

午後1時30分から第4委員会室で開会  
問い合わせ 議会議務局議事課  
tel(866)2233