

くぼたじょうかまち

久保田城下町

押し花の恋

秋田市建都四百年を記念し、江戸時代の久保田城下町を舞台にした郷土創作オペラを上演します。市民参加による感動の公演です。ぜひご覧ください。



美しい調べがひびき渡るコーラスの練習

あらすじ

築城から二百余年、藩の経済が厳しい中、武士も領民も戦いのない泰平の世に慣れ、城下町の芝居小屋にもぎわっている。藩の財政建て直しのための新田開発で、山奥から水を引く水路工事の現場指揮に、まだ若い下級の武士だが、水利土木の知識に優れた木田友範が命ぜられた。ある日、友範は、たまたま出かけた芝居小屋で見かけた美しい娘ゆきに恋をする。友範が届けさせた、押し花を添えた手紙を読んだゆきは、その芝居小屋で目の合った

た凛々しい侍が友範に違いないと心を動かされ、「今夜の盆踊りに、目じるしの布を笠につけてきてほしい」という誘いの言葉に従って出かけることにした。出会った二人はたちまち愛し合いい、語り明かす。物陰からその様子を見かけた石工の太一は、いずれ夫婦(めおと)にと思っていた幼なじみのゆきが、若い侍に惹かれるのを見て、嫉妬(しよと)と怒りに燃えるのだった。

日時 10月25日(土)午後 6 時開演
26日(日)午後 1 時開演
会場 秋田県民会館大ホール

台本 / 佐藤克明 作曲 / 鳥井俊之 演出 / 賀川祐之
指揮 / 千葉芳裕 管弦楽 / 秋田市管弦楽団

入場料 指定席 SS席8,000円 S席5,000円
A席3,000円
自由席 B席2,000円

入場券販売 秋田ステーションデパート(トピコ)、
秋田ニューシティ、イオン秋田ショッピングセンター、秋田市文化団体連盟

問い合わせ 秋田市文化団体連盟tel(866)4026



本番さながら。オーケストラの熱い練習

ご家族や仲間に参加してね!

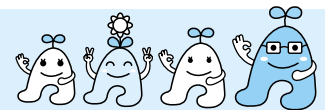
建都400年イベント

旭川エコ & クリーンウォーク

10月5日(日) 午前9時30分~午後3時
(午前8時30分から受け付け)



チェックポイントの花公園



旭川の清流は宝物



4つのチェックポイントと展示テーマ

スタート 太平山自然学習センター「まんたらめ」
花公園 テーマ: 旭川の自然
藤倉沈殿池 テーマ: 旭川の歴史と水道 清流旭川
藤倉神社 テーマ: 自然とふれあおう
藤倉橋 テーマ: 未来の環境
ゴール 補陀寺

旭川の清流沿いを、自然とふれあい、学び、清掃しながらゆっくりと歩くクリーンアップ・ウォーキングです。太平山自然学習センター「まんたらめ」から補陀寺まで約10kmのコースを、4つのチェックポイントを周りながら歩きます。参加無料。先着300人。

用意するもの 軍手・昼食・敷物・炭ばさみ(お持ちのかた)

申し込み 9月30日(火)まで電話かファクスで
環境企画課へどうぞ。
tel(863)6632 ファクス(863)6630

寺内・桜地区で 住居表示を実施

10月1日から住所が変わります

住所変更登記などは本人が手続きを

新しい住所になるかたは、不動産登記の登記名義人(所有者)の住所変更登記、法人の所在や代表者の住所変更登記、運転免許証の住所・本籍変更などの手続きをしてください。これらの手続きに必要な「住居表示実施証明書」は、18歳以上の対象者1人につき4通を郵送しました。証明書の足りないかたには、自治振興課の窓口で無料でさしあげます。

家を新改築する場合は住居表示申請を

住居表示実施区域で建物を新築、改築する際は、建築確認通知書に同封されている「住居表示申請書」を自治振興課に提出し、新しく決まった住居表示番号を住所としてお使いください。

問い合わせ 自治振興課tel(866)2036



寺内地区

新しい住所

- 寺内高野 寺内字高野・字大畑、外旭川字野村の各一部
- 寺内児桜一丁目 寺内字児桜・字鶴ノ木の各一部
- 寺内児桜二丁目 寺内字児桜・字鶴ノ木の各一部
- 寺内児桜三丁目 寺内字児桜・字高野・字三千刈・字堂ノ沢の各一部
- 寺内鶴ノ木 寺内字鶴ノ木・字児桜・字大畑の各一部
- 寺内大畑 寺内字大畑の一部
- 寺内焼山 寺内字焼山・字大小路の各一部
- 寺内後城 寺内字後城・字大小路・字焼山の各一部
- 寺内大小路 寺内字大小路・字焼山の各一部
- 寺内神屋敷 寺内字神屋敷・字大小路・字児桜・字蛭根の各一部
- 寺内堂ノ沢三丁目 寺内字堂ノ沢の一部
- 將軍野南二丁目 寺内字高野の一部

桜地区

新しい住所

桜四丁目

下北手桜字真実ケ沢・字小堤沢の各一部



インフルエンザ定期 予防接種を受けましょう！

65歳以上 接種期間 10月1日～来年1月31日

接種の際に医師と相談が必要なかた

接種が受けられないかた

注意事項

次のいずれかに該当するかたは、あらかじめ主治医とご相談ください。

- 体温が37度以上のかた
- 心臓病・腎臓病・肝臓病などで治療を受けている
- 以前にインフルエンザの予防接種で2日以内にアレルギー-を思わず異常があったけいれんを起こしたことがある
- 免疫異常を指摘されたことがある
- インフルエンザ予防接種液の成分、鶏卵、鶏肉などに対してアレルギー-がある
- 37.5度以上の熱がある
- 重い急性疾患にかかっている
- インフルエンザワクチンでアナフィラキシ-ショックを起こしたことがある
- その他医師が不適当と判断した場合

「アナフィラキシ-ショック」とは、通常接種後30分以内に起こるひどいアレルギー-反応のこと

生ワクチン接種後4週間以上、不活化ワクチンまたはトキシイド接種後1週間以上の間隔をあける

予防接種後30分は医療機関で様子を見る

インフルエンザワクチン接種後24時間は副反応の出現に注意し、観察する

予防接種当日は過激な運動や大量の飲酒は避ける

今年の冬は、^{サーズ}新型肝炎(SARS)が再び流行する可能性もあり、インフルエンザとSARSの症状が似ていること、SARSの検査方法が確立されていないなど、流行が重なる危険性があります。インフルエンザの流行を極力おさえるため、接種を受けましょう。

下記の対象者以外のかたで予防接種を希望する場合は、医療機関へ直接お問い合わせください。



インフルエンザ予防接種は、高齢者の発病防止や病気の重症化防止にとても有効です。なるべく今年中に接種することをおすすめします。県内の登録医療機関であればどこでも受けられます。

持ち物 接種料金 対象者

対象者 65歳以上のかた
60歳以上65歳未満のかたで心臓や腎臓、呼吸器の機能障害または、ヒト免疫不全ウイルスによる免疫の機能障害が認められるかた(身体障害者手帳1級相当の程度が認められるかた)

接種料金 秋田市に住民票のあるかたで市内で接種する場合は、千円。市外での接種は医療機関へ直接問い合わせてください。ただし、生活保護受給者は無料。

持ち物 健康保険証、生活保護受給者証明書、右記の疾患を証明するもの(身体障害者手帳、老人健康手帳)