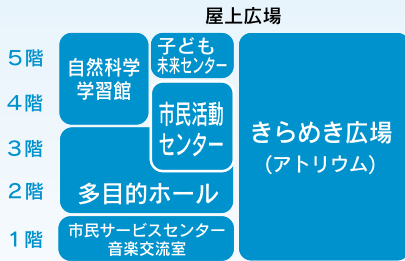


何か **きっと**  
あるべ!

AL☆VE

秋田拠点センター アルヴェ



展望レストラン(14階)

ホテル  
(8~13階)

オフィス  
(6・7階)

デイサービスセンター

クリニックなど

商業施設  
(物販、飲食)

映画館  
(シネマコンプレックス)

駐車場  
3階4層  
(320台)

全体共用施設

## 秋田市民交流プラザ

秋田市民交流プラザは全館禁煙です。ご配慮ください。

7月16日オープンの  
「秋田市民交流プラザ」

利用申し込みは  
6月1日から受付

秋田駅東口に完成する秋田拠点センターAL☆VEの公共棟「秋田市民交流プラザ」は、7月16日(金)にオープンします。  
利用申し込みは、「きらめき広場」「多目的ホール」「市民活動センター」は6月1日(火)から、「音楽交流室」は6月5日(土)から受け付けます。

## 民間棟

ホテルは6月1日(火)、映画館は6月26日(土)、デイサービスセンターは7月1日(木)に先行オープン。

## 音楽交流室

開館時間 午前9時～午後11時

全4室。コーラスやバンドの練習、ダンスやコンサートのリハーサルなどに利用できます。遮音式のスタジオはB室・C室です。



A室

使用料(1時間につき)

A室(35㎡)... 1,400円  
B室(25㎡)... 1,000円  
C室(25㎡)... 1,000円  
D室(105㎡)... 2,100円

音楽交流室の利用受付は、前月の第1土曜日に行います。なお、7月中に利用したいかたは、6月5日(土)午前10時に秋田市民交流プラザ管理室へおいでください。

## きらめき広場

開館時間 午前9時～午後10時

秋田市民交流プラザ入口の5階吹き抜け広場。お祭り、展示会などのイベントや憩いの場としてご利用ください。



使用料(午前・午後・夜間それぞれ)

全面(600㎡)...21,000円  
1区画(50㎡)... 1,750円

この料金は、下記の時間区分ごとの金額です。

### 時間区分

午前 午前9時～午後零時30分  
午後 午後1時30分～5時  
夜間 午後6時～9時30分

「多目的ホール」「市民活動センター」の時間区分も同じです。

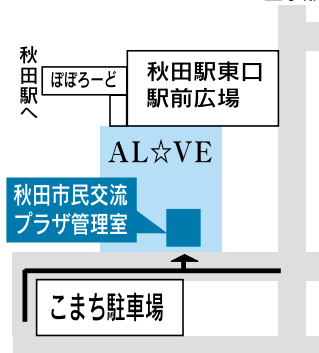
予約状況の問い合わせ

秋田市民交流プラザ 施設案内専用 ☎(887)5308

利用予約の受付場所・時間

AL☆VE1階の秋田市民交流プラザ管理室に直接おいでください。所定の申請書に記入していただきます。  
オープン前(6月1日～7月15日)：平日午前9時～午後5時  
オープン後(7月16日～)：毎日午前9時～午後5時  
(年末年始を除く)

至手形



管理室へはアルヴェ南側の入口からお入りください



## 自然科学学習館

開館時間 午前9時～午後7時

展示物での体験学習や科学情報  
の収集などができる、楽しみながら  
科学を学ぶ場です。  
入館無料。月曜日休館。



## 子ども未来センター

開館時間 午前9時～午後7時

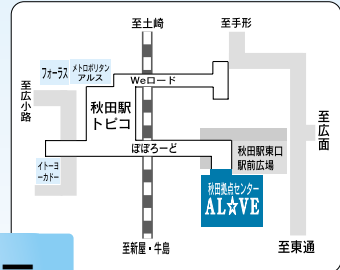
子どもが自由に遊べ、親同士が  
交流できる場です。プレイルーム、  
工作室、授乳室などがあります。



また、子育てや家庭に関する相談の  
ほか、DV(ドメスティック・バイオレン  
ス)など女性の抱える悩みに、専門  
相談員が応じます。  
相談業務のみ月曜日休み。



## 便利な窓口サービス、 楽しい子育て、 科学体験の場所も



## 市民サービスセンター

開館時間 午前9時～午後7時

住民票、戸籍、印鑑証明、税関係など  
各種証明書の発行や、住民異動届  
け、国民健康保険、国民年金の届け  
出を受け付けます。月曜日休館。



## 多目的ホール

開館時間 午前9時～午後10時

照明設備やスクリーンを備え、  
会議や講習会、各種発表会、展  
示会などに利用できます。ホール  
を区切っても借りられます。



使用料(午前・午後・夜間それぞれ)

全面(410㎡)...28,700円  
A区画(230㎡)...16,100円  
B区画(180㎡)...12,600円

時間区分は右ページ「きらめ  
き広場」を参照



## 市民活動センター

開館時間 午前9時～午後10時

市民交流サロン...いろいろな市民活動に役立つ情報収  
集、情報交換、資料作りの場として市民に開放します。  
パソコンも利用できます。  
和室・洋室・調理室...各種講座、会議にご利用ください。



洋室C

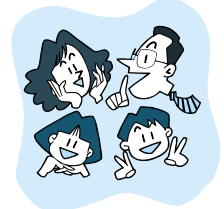


和室

使用料(午前・午後・夜間それぞれ)

洋室A(35㎡)...2,450円  
洋室B(55㎡)...3,850円  
洋室C全面(120㎡)...8,400円  
洋室C半面(60㎡)...4,200円  
和室(44畳)...4,550円  
和室 1 (20畳)...2,100円  
和室 2 (24畳)...2,450円  
調理室(50㎡)...3,500円

時間区分は右ページ「きらめ  
き広場」を参照



3階のロビーでも、ゆ  
っくりとくつろげます

入場料、会費、負担金を徴収する場合などで営利を目  
的として使用する場合は、各使用料は2倍になります。  
音響映像、照明、舞台設備、ピアノなどの付属品も有  
料で使用できます。詳しくは秋田市民交流プラザへお  
問い合わせください。tel(887)5308