



今年の夏は 参議院選挙

任期満了にともなう参議院議員選挙の投票日は、国会の会期によって変更になる可能性もあります。が、今のところ7月11日(日)になりそうです。
また、今回の選挙から不在者投票の仕方がより簡単になります。

問い合わせ

市選挙管理委員会(0866)2260
<http://www.city.akita.akita.jp/city/coel/>

期日前投票が始まります

今までの不在者投票は、投票用紙を封筒に入れ、その封筒に署名してから投票していましたが、今回の選挙から投票日前でも投票日と同じように投票できる「期日前投票制度」が始まるため、投票用紙を投票箱に直接入れて投票できるようになります。

期日前投票の受付は、公示日の翌日からとなり、例えば、6月24日(木)が公示日の場合は、翌25日(金)からの投票となります。公示日当日は投票できませんのでご注意ください。

また、投票の際は、「宣誓書」に記入していただきますが、今回から入場券の裏面に「宣誓書」を印刷しますので、あらかじめ記入して入場券をお持ちいただければ、投票受付が簡単に済みます。

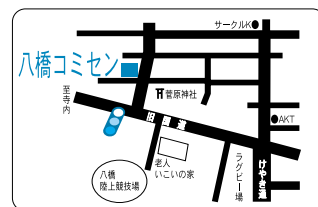
期日前投票所は4か所

市役所分館4階 土崎支所 新屋支所
秋田駅西口2階ばぼろーど

投票所が変わります

これまで旧中央公民館で投票していたかたと八橋南二丁目4番～7番の住所のかたの投票所が、市役所と八橋地区コミュニティセンターに変わります。

高陽青柳町・幸町のかた 秋田市役所
上記住所以外のかた 八橋コミセン



郵便による不在者投票の対象を拡大

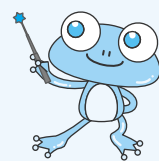
郵便などによる不在者投票の対象は、今まで身体障害者手帳または戦傷病者手帳をお持ちで、一定の障害のあるかたに限られていましたが、新たに「介護保険法上の要介護者で要介護5のかた」と「身体障害者手帳をお持ちで、免疫の障害1級～3級のかた」が対象に加わりました。

対象となる障害の程度については市選挙管理委員会へお問い合わせください。

代理記載制度ができました

郵便などによる不在者投票は、自分で投票用紙に書くことが原則ですが、障害などの理由で、郵便などによる不在者投票ができる要件を満たし、なおかつ上肢または視覚の障害が1級のかたに限り、代理人に投票用紙に書いてもらうことができるようになりました。

代理記載人を定め、あらかじめ届出が必要ですので、市選挙管理委員会へご相談ください。



水洗トイレに 変えてケロッ!

今年度は、左記の地域が水洗可能になる予定です。下水道が整備された地域では、くみ取り式トイレは3年以内に水洗トイレに改造していただきます。改造工事は、市が指定する排水設備工事指定店で行ってください。

トイレの改造に50万円まで融資

市では、トイレの改造資金として50万円まで無利子の融資あっせんをしています。また、自己資金で改造されるかたには助成金制度を設けています。

申請の手続きは、排水設備工事指定店が代行します。

■水洗便所改造資金の融資あっせん額

区分	あっせん額	償還方法
くみ取り式 トイレの改造	一般住宅 50万円以内	均等月賦 50回以内
	貸家・アパートなど 1戸40万円以内 5戸まで200万円限度	
浄化槽の 切り替え	一般住宅 25万円以内	均等月賦 25回以内
	貸家・アパートなど 1槽20万円以内 5槽まで100万円限度	

*1戸1回限り融資。利息は全額市が負担します。

■水洗便所改造資金助成額

区分	助成金
一般住宅	1戸2万円
貸家・アパートなど	1戸2万円(5戸まで10万円が限度)

*1戸1回限りの助成となります。

問い合わせ

融資あっせん...下水道総務課tel(864)1411
下水道整備...下水道建設課tel(864)1455

平成16年度中に水洗可能となる地域(それぞれの一部)

金足下刈字北野・字雨池・金足小泉字瀧向・金足追分字海老六
城長岡字毛無谷地
飯島鼠田一・二丁目・飯島美砂町・飯島字飯島水尻・字大崩
下新城中野字街道端西・下新



今月のドクター
小泉ひろみ 先生
(市立秋田総合病院 小児科医長)

このコーナーでは、みんなが健康で元気に過ごすために必要な、ドクターからのちょっとしたアドバイスを紹介します。

熱性けいれん ～あわてないで、お母さん！～

高熱を出しているお子さんが、急にひきつけ(けいれん)を起こすと、周りで見ている人はびっくりしてしまいます。そのとき、慌てないで対応できるように今回は熱性けいれんのお話をします。

熱の出始めに起こりやすい熱性けいれん

1歳～6歳ぐらいまでの子どもの7～8%は、熱性けいれんを経験します。熱の出始めで体温が急上昇するときに起こりやすく、目がうつろになって意識を失い、手足をガクガクと震わせるのが特徴です。たいていは5分以内でおさまりますが、その場合にはけいれんが原因で後遺症などを起こすことはありません。

神経系の感染症が原因の高熱・けいれんは危険

一方、脳炎・脳症・髄膜炎といった感染症からくる高熱、けいれんの場合は、生命に関わるがあるので、緊急の受診が必要です。

熱性けいれんとの違いは、けいれんを起こす前の状

態です。朝からぐったりしていた 食事・ミルクを吐いていた 顔色が悪かった うわごとを言っていたなどの兆候があったときは要注意です。

高熱のわりに元気で急にひきつけた、という場合は体質からの熱性けいれんの可能性が高いのですが、インフルエンザが流行っている季節には、インフルエンザ脳症の場合もありますので、慎重な観察が必要となります。また、6か月未満の赤ちゃんの発熱時のけいれん、時間の長いけいれん、短いけれど何回も起こるけいれんなどの場合も緊急に受診する必要があります。

けいれんを起こしているお子さんへの対応

まず、お子さんの様子をよく見ましょう。

吐きそうな場合、顔を
横に向けましょう

体ごと横に向けて
もけっこうです



口の中にスプーンやハンカチなど、物を入れないでください

- 港北新町
土崎港相染町字沖谷地・字沼端・土崎港西五丁目・土崎港北六丁目
將軍野青山町・將軍野東一・二丁目
寺内堂ノ沢一・三丁目・寺内蛭根一丁目・寺内字イサノ
外旭川八柳三丁目・外旭川字大谷地・字梶ノ目
泉馬場
八橋大沼町・八橋新川向・八橋本町四丁目
高陽幸町
山王沼田町
濁川字家ノ前
添川字境内川原・字蓬田
新藤田字高梨台・字治郎沢・字中山台
手形字中台・字大沢・字大松沢・字山崎・字西谷地・字中谷地・字十七流
広面字屋敷田・字大巻・字谷地田・字蓮沼・字川崎・字谷内佐渡・字小沼古川端
柳田字境田
- 下北手松崎字家ノ前・字大巻・字大沢田・字碓り
東通館ノ越
榎山太田町
横森一・三丁目
桜一・三丁目
牛島東二丁目・牛島西三丁目
仁井田小中島・仁井田新田一
三丁目・仁井田本町一
三丁目・仁井田本町五丁目・仁井田目長田一丁目
御野場一丁目
新屋豊町・新屋日吉町・新屋比内町
浜田字自在山・字滝ノ元・字石山・字石山下・字館ノ前・字町ノ下・字館ノ丸
上北手大戸字大戸・上北手猿田字苗代沢・上北手百崎字二夕子沢
四ツ小屋字中野・字笹葉・字城下当場・字御野場・四ツ小屋末戸松本字島田・字柳田・字向野
下浜羽川字家ノ腰・字二十町・字内稻場

私道にも公共下水道を設置します

一定の条件を備えている場合、申請により私道でも市が下水道管を設置します。

ご希望のかたは、下水道総務課(八橋本町六丁目12・15)にある「公共下水道私道内設置申請書」に必要事項を記入して提出してください。条件は次のとおりです。問い合わせは同総務課まで。☎(864)1411

私道の幅が1.8m以上で、境界が明確である
所有者の異なる家屋が2棟以上ある
私道敷地の所有者全員が承諾している