

お子さんの急病は

夜間休日 応急診療所

千秋久保田町の
成人病医療センター1階

夜間

診療時間 19:30～22:30

診療科目 小児科、耳鼻咽喉科

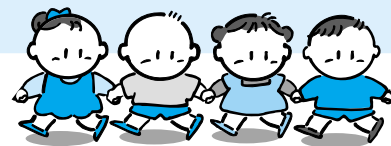
休・祝日
年末年始

診療時間 9:30～15:30

診療科目 小児科

上記診療時間・科目以外の受診は、市立病院、
組合病院、赤十字病院、中通病院へどうぞ。

夜間休日応急診療所TEL(832)3333 保健予防課TEL(883)1172



1日5時間まで すべての公立保育所で実施 短時間保育を ご利用ください

申し込みは4月11日(月) 15日(金)

パート勤務など就労時間が短い
ため通常保育の入所要件を満たさ
ない世帯のかたが利用できる「短時
間保育」を、今年度からすべての公
立保育所(15か所)で実施します。

ご希望のかたは、4月11日(月)か
ら15日(金)まで、下記の受付場所へ
お申し込みください。入所開始は
5月2日(月)からとなります。

なお、短時間保育を利用するか
たは、保育料の免除などを行う
「すこやか子育て支援事業」の対象
になりませんのでご了承願いま
す。詳しくは児童家庭課へお問い
合わせください。

対象世帯

保護者がパート就労や介護などの
理由により、日中お子さんを保育
できない世帯。ただし、1か月の
就労時間が64時間以上であること
河辺・雄和の保育所では、原則、
3歳未満児が対象となります

利用時間

午前7時から午後6時の間で、保
護者が希望する時間帯。ただし、
1日5時間まで(場合により延長
可)

保育料

保護者の所得に応じて算定した通
常保育料の11分の5。ただし、時
間帯により、給食などを利用する
場合は別途負担となります

申込場所

児童家庭課(市役所福祉棟1階)
河辺市民センター福祉保健班
雄和市民センター福祉保健班

入所についての問い合わせ

児童家庭課保育担当
TEL(866)2094

川口
保育所



に実施します。事前にお申し込み
ください。TEL(832)3045

青空保育 お子さんを公園で遊
ばせながら、お母さん同士、また、
保育士と日ごろの悩みなどを話し
合いませんか。時間は午前10時10
分～10時50分。雨天中止。各公園
に、駐車場がありませんのでご注
意ください。申し込みは4月5日
(火)から各保育所へどうぞ。

川口保育所TEL(832)4582 4月
21日(木)、川口街区公園(通称:パ
ンダ公園)

牛島保育所TEL(832)3045 4月
21日(木)、牛島兔谷地第三児童遊
園地(通称:びりびり公園)

川尻保育所TEL(823)3254 4月
28日(木)、下夕野公園

子育てママのふれあい広場

0歳～4歳の就園前のお子さん
とお母さんが対象。遊びや移動学
習などを通して子育てを学びます。
とき/5月17日(火)から来年2月
3日(金)までの毎月第3火曜日に
10回、午前10時～正午 ところ/
西部公民館 定員/親子35組

申し込み 4月15日(金)(必着)ま
で、往復はがきに住所、お母さん
とお子さんの名前(ふりがな)、性
別、生年月日、電話番号を書いて、
〒010-1631秋田市新屋元町15-14
西部公民館TEL(828)4217

トン東キッズへどうぞ

東部地区に住む、1歳～4歳の
お子さんとお母さんが対象です。
子育てに関する学習、ミニ運動会、
ぶどう狩り、七夕など。応募多数
の場合抽選となります。

とき/5月10日(火)から来年2月
7日(火)までの毎月第1・第3火曜
日、午前10時～正午 ところ/東
部公民館 定員/親子35組

申し込み 4月15日(金)(必着)ま
で、往復はがきに住所、お母さん
とお子さんの名前(ふりがな)、性
別、生年月日、電話番号を書いて、
〒010-0041秋田市広面字釣瓶町
13-3 東部公民館トン東キッズ係
TEL(834)2206

外旭川のぴよぴよ広場

外旭川地区に住む0歳～4歳未
満のお子さんが対象です。午前10
時～11時30分、外旭川地区コミセ
ンで。直接会場へ。初回参加時に
保険料320円をいただきます。

4月19日(火) お母さんと一緒に遊
ぼう 5月17日(火) 体育館開放
6月21日(火) 七夕 7月19日(火)
身体測定と育児相談 8月23日
(火) お母さんと一緒に遊ぼう
問い合わせ ぴよぴよ広場代表
の高橋キン子さんTEL(823)6613

育児サークルへどうぞ

ダリアエンジェルクラブ 雄和
に住む就学前のお子さんが対象で
す。毎週金曜日(祝日を除く)午前10
時から、雄和公民館で。詳しくは
サークル代表の佐々木さんへ。

TEL(886)2028

ばっけの会 いずれも就園前
のお子さんとその家族が対象です。
午前10時～正午、遊学舎で。参加
料300円。先着各50組。申し込み
はNPO法人子育て・高齢者介護サ
ポートばっけの会の松村さんへ。
TEL(834)4733

みんなが主役3B体操=4月17
日(日) 親子こいのぼり作り講習
会=5月3日(火)

このゆびとまれ! みんなでの
びのび遊びましょう。4月19日
(火)午前10時～11時30分、明徳児
童センターで。明徳地区主任児童
委員の奥山さんTEL(835)0674

育児



おさんぽ あきたでOSANPO! 春号

ママたちが作る子育て情報誌。春の行楽、こどもの習い事など。陶彩サエラ、藤原書店、ブックスシティピア、ブラツシ、アリスなどで販売中！ 1部200円。詳しくは武田紀美子さんへ。TEL(828)6086



乳幼児健康診査

個人通知はしませんので、母子健康手帳別冊をよく読んで受診しましょう。別冊をまだお持ちでないかたは、市民課、土崎支所、新屋支所、市民サービスセンター(アルヴェ1階)、河辺市民センター、雄和市民センター、岩見三内連絡所、大正寺連絡所へどうぞ。

保健予防課TEL(883)1172

4・7・10か月児健康診査

4・7・10か月になった日から1か月以内のお子さんを対象に、母子健康手帳別冊に記載されている市内の委託医療機関(ひがし稲庭クリニックを除く)で行っています。

1歳6か月児健康診査

平成15年10月生まれのお子さんが対象です。河辺・雄和地域は、3か月に1回の実施になりますので、下記の対象をご覧ください。初日は混雑しますので、右表の地区割りを確認して対象となる日に直接会場へ。都合が悪く、受診できないかたはご連絡ください。

また、2歳未満のお子さんまで受診できますので、まだ受けていないかたもご連絡ください。当日は、母子健康手帳と別冊、バスタオルをお持ちください。受付時間は午後零時45分～1時30分。

中央地域 5月10日(火)、市保健センター **東部・南部** (右表参照) **地域** 5月12日(木)、アルヴェ4階 **北部地域** 5月13日(金)、土崎公民館 **南部** (右表参照) **西部地域** 5月17日(火)、市保健センター **河辺地域(対象...平成15年8・9・10月生まれ)** 5月19日(木)、河辺総合福祉交流センター **雄和地域(対象...平成15年9・10月生まれ)** 5月18日(水)、雄和公民館3階

3歳児健康診査

平成13年11月生まれのお子さんが対象です。河辺・雄和地域は、3か月に1回の実施になりますので、下記の対象をご覧ください。

初日は混雑しますので、下表の地区割りを確認して対象となる日に直接会場へ。都合が悪く、受診できないかたはご連絡ください。

また、4歳未満のお子さんまで受診できますので、まだ受けていないかたもご連絡ください。当日は、母子健康手帳別冊にある3歳児健康診査用アンケートと尿検査セット(尿を容器に採って)、母子健康手帳をお持ちください。受付時間は午後零時45分～1時30分。

中央地域 5月24日(火)、市保健センター **東部・南部** (下表参照) **地域** 5月25日(水)、アルヴェ4階 **北部地域** 5月26日(木)、土崎公民館 **南部** (下表参照) **西部地域** 5月27日(金)、市保健センター **河辺地域(対象...平成13年9・10・11・12月生まれ)**

6月9日(木)、河辺総合福祉交流センター **雄和地域(対象...平成13年10・11・12月生まれ)** 6月8日(水)、雄和公民館3階

会場の地区割り

地域	該当地区
中央	山王、保戸野、八橋、川尻、川元、旭南、旭北、中通、大町、南通、泉、高陽、寺内、千秋
東部	手形、手形山、旭川、新藤田、濁川、仁別、山内、蛇野、添川、柳田、下北手、太平、横森、桜、桜ガ丘、桜台、大平台、広面、東通
南部①	御所野、上北手、山手台
北部	土崎、將軍野、飯島、港北、外旭川、金足、上新城、下新城
南部②	檜山、牛島、卸町、大住、仁井田、四ツ小屋、御野場
西部	新屋、勝平、茨島、豊岩、下浜、浜田、向浜

「東部・南部」の会場となるアルヴェ周辺には無料駐車場がありませんので、公共交通機関などをご利用ください。

離乳食教室へどうぞ

筆記用具、母子健康手帳、おし

ぼりを持って、お子さんと一緒に直接会場の市保健センターへどうぞ。受け付けはいずれも開始30分前から。受講無料。保健予防課栄養指導担当TEL(883)1175

初期離乳食(生後4～5か月)

4月18日(月)午前10時～11時30分。お子さんの月齢にあった離乳食の進め方、食品の調理法、試食。栄養士や保健師による個別指導もあります

後期離乳食(生後8～10か月)

4月25日(月)午前10時～11時30分と午後1時30分～3時の2回。お子さんの月齢にあった離乳食の進め方、食品の調理法、試食、歯のお手入れ。栄養士、保健師、歯科衛生士による個別指導もあります

子ども未来センターの催し

参加無料。会場の子ども未来センター(アルヴェ5階)へ直接どうぞ。TEL(887)5340

親子のふれあい広場 就園前のお子さんと家族が対象です。手遊びなど。時間は午前10時～10時30分。

よちよち広場(0歳～1歳) = 4月21日(木) **ぴよんぴよん広場** (2歳～3歳) = 4月28日(木)

おはなし会 就学前のお子さんが対象です。4月12日(火)午前10時30分～11時

つくっちゃお 就園前のお子さんが対象です。4月8日(金)・22日(金)午前10時～11時30分。親子で楽しくかんたん工作

保育所で遊びませんか

保育所開放 0歳～5歳の親子が対象です。時間は午前9時45分～11時。直接各保育所へどうぞ。

土崎・泉・河辺中央 4月12日(火)

牛島・岩見三内・戸島 4月13日(水)

川尻・保戸野・港北・寺内・川添・雄和中央・新波 4月19日(火)

川口・手形第一 4月26日(火)

離乳食試食会 牛島保育所で、

保育所開放に合わせ、4月13日(水)