

広 報  
あきた

市民の生活情報誌



2007秋田わか杉国体まで  
あと728日

2005 平成17年

編集発行 秋田市広報課

10月1日号 NO.1610 毎月1日・16日発行



## 秋の行楽はココ！ 河辺・雄和編

河辺・雄和の経営資源を発掘しよう  
産学交流フェスティバル in 雄和

### 市政 6

市長ほっとコラム[2007年問題...ある視点]  
西部市民サービスセンターの意見発表  
市役所からお知らせ  
育児コーナー

### 健康 12

健康万歩計～緩和ケア  
高齢者のインフルエンザ予防を

### 催し 14

しあわせ実感男女フォーラム  
スギッチ情報局 炬火きよかの名前募集  
情報チャンネルa  
季節だより

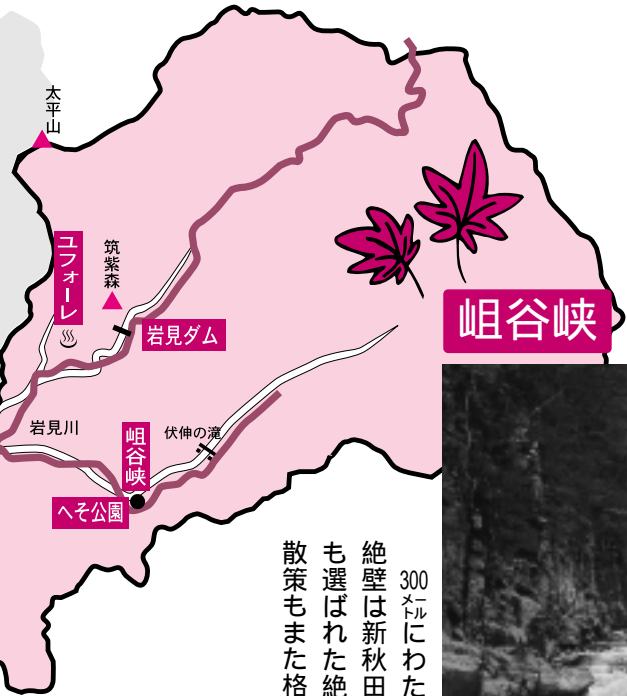
おいしいブドウをア～ン  
...花木観光農園(雄和向野)

もみじ狩り、果物狩り、なべっこ…。  
何かとお出かけしたくなる秋。  
自然の澄んだ空気が  
あなたの気分をリフレッシュ！  
さあ、今度の休日は、  
家族や友だちと一緒に  
河辺・雄和へ行楽にでかけませんか。



## 岩見ダム周辺

岩見ダム周辺の紅葉は例年10月下旬が見ごろ。ダムの横にある公園からは、烏帽子のような「筑紫森」が見えます。心地よい自然の風を感じながらのんびりしてみてもいい。



## 岨谷峡



300mにわたって続く巨岩絶壁は新秋田観光三十景にも選ばれた絶景。紅葉時の散策もまた格別です。

## へそ公園



約100本のローラーすべり台、ラジコンコースなど、家族でピクニックに最適！



伏伸の滝

## 観光施設見学会

## 河辺・雄和の観光スポットをご案内します

10月20日(木)  
午前10時～午後4時

河辺・雄和の魅力ある観光スポットを、秋田市観光案内人がバスでご案内します。参加費2,000円(昼食代含む)。先着40人。

### コース

秋田駅東口(9時45分まで集合) 河辺・伏伸の滝 へそ公園 雄和・華の里 秋田県農業試験場 石井露月資料館 秋田駅東口

### 申し込み

10月3日(月)から13日(木)まで電話またはファクスでお申し込みを。ファクスの場合、住所、氏名、電話番号を書いてください。受け付けは、平日の午前10時～午後5時。秋田観光コンベンション協会  
tel(824)8686 ファクス(824)0400



営業時間 午前10時～午後9時

入浴休憩料 大人(中学生以上)500円  
子ども(小学生)250円

## コフォアレ

秋田県健康増進交流センター

温水プールや露天風呂で心と体をリフレッシュ！敷地内にはバーベキューができるスペースもあります。  
TEL(884)2111

## 県立中央公園

中央広場や芝生公園は、ピクニックや散策向け。スポーツゾーンは、気軽に利用できる運動施設があります。スポーツの秋を満喫しましょう！





# 秋の行楽はココ!!

## 河辺・雄和編



## ゆうわ 華の里 秋祭り

10月1日(土) 10日(月)

午前9時～午後5時

植木・盆栽まつり、物産販売、フリーマーケット(期間中の土・日、祝日)などイベント盛りだくさん! また、観光交流館「ヴィラ・フローラ」では、益子焼き展示販売を11月5日(土)まで開催中! ぜひお越しください。

土・日、祝日は  
ステージイベントが充実!

1日(土)

津雲優ミニコンサート

11:30～

ミスター北さんマジック & トークショー13:00～

2日(日)

長谷川久子顕彰碑まつり

10:00～

民謡ショー(五星会一行)11:00～

8日(土)

民謡ショー11:30～

雨天の場合は里の家で行います。スタンプラリー(9日・10日も実施)

9日(日)

榎春美歌謡ショー10:00～

カラオケ大会11:00～

アマチュアバンド「モンスターランド」コンサート13:00～

10日(月)

アマチュアバンド「ザ・スウィングス」コンサート11:00～

ミスター北さんマジック & トークショー13:00～

ダリア園撮影会(会場:秋田国際ダリア園)13:00～

問い合わせ

秋田観光コンベンション協会  
TEL(824)8686



秋田国際ダリア園。写真奥がヴィラ・フローラ

## 華の里

小高い丘を彩るダリアが見ごろの「秋田国際ダリア園」、山菜料理などが楽しめる「里の家」、自家製アイスなどが味わえる「味工房」など、景色もおなかも大満足のエリアです。

高尾山からの眺め



## 高尾山周辺

頂上付近には散策コースもあります。眼下には雄大な流れの雄物川。秋晴れの日には、絶好の写真撮影ポイントです。



コテージ

## 秋田市雄和ふるさと温泉 ユアシス

営業時間 午前6時～8時、  
午前9時～午後9時(大浴場)  
第2・4水曜日は休館。

入浴料 大人(中学生以上)350円  
子ども(4歳以上)175円

家族風呂も人気! 建物裏には、  
宿泊できるコテージもあるよ!

tel(887)2575

# 河辺雄和 ほっとライ!



身長差何センチ?  
こんな取り組みも?



最後まで力が入る大一番!

## 高尾山まつり どすこい! ちびっこ力士 大奮闘!

はっけよい、のこった、のこった!  
力のこもった取り組みに会場は大盛り上がり!

9月4日、高尾山まつりで行われたすもう大会には、一般の部16人、学童の部74人が参加。大人顔負けの体格から鮮やかな技を繰り出すちびっこ力士もいて、ひよっとして、将来の横綱がここから…。そんな期待を抱かせる熱戦が繰り広げられました。

また、同じく開かれた吟行俳句大会には16人が参加して、全47句を詠みました。

緑あふれる高尾山、眼下に広がる田園風景、雄大な雄物川。秋の気配を感じつつ、みなさん思い思いの一句を詠み上げていました。

### 第18回高尾山すもう大会優勝

学童の部団体 井川小学校

学童の部個人 西方航くん(井川小学校)

一般の部団体 美郷町せんなん

一般の部個人 小田長衛さん(美郷町)

### 第9回雄和学童すもう大会優勝

学童の部団体 川添小学校A

学童の部個人 阿部駿くん(川添小学校)

### 吟行俳句上位入選作品(互選による)

1席 母郷よく見ゆる山上厄日過ぐ 伊藤青砂

2席 木の瘤に力の満ちて秋立ちぬ 加藤麗子

3席 とうとうと稲田の中の川蛇行 進藤春草



## 求む! 河辺・雄和の“資源”で 産業を元気にする力

### 地域シーズ発掘活用事業

問い合わせ

工業労政課tel(866)2114

#### 応募要件

#### 【シーズ活用チャレンジャー】

事業を営んでいない個人または団体で、河辺・雄和地域において経営資源による事業を開始する具体的な計画があるかた  
個人または中小企業などであって、河辺・雄和地域において、現在、経営資源による事業を実施しているか、それを用いて新分野への事業を開始する具体的な計画があるかた

#### 【開発支援サポーター】

市内に5年以上居住する個人、または市内に5年以上以上本社もしくは営業所などを有する会社であって、シーズ活用チャレンジャーを支援し、この事業の創出、育成に関する指導など、誠意を持って実施できるかた

#### 応募方法

工業労政課、河辺・雄和市民センターにある申込用紙と募集要領を入手のうえ、10月31日(月)までにお申し込みください。

申込用紙と募集要領は市ホームページからダウンロードできます。  
<http://www.city.akita.akita.jp>

#### 選考方法と今年度の支援内容

書類・面接審査を11月中旬に実施。有識者からなる「地域シーズ発掘活用評価委員会」で審議のうえ決定します。支援プログラムの立案・作成を行う費用として、開発支援サポーターには、委託料を支払います

河辺・雄和地区に潜在する“経営資源(シーズ)”を活用して、秋田の産業をもっと元気にしてみませんか。  
河辺・雄和の将来性のある経営資源で事業を始める計画がある「シーズ活用チャレンジャー」者と、それを支援する「開発支援サポーター」者を募集します。  
ここでいう経営資源は、河辺・雄和に根ざす農・林業分野や、地域ならではの特産品などを考えていますが、もちろんそれ以外でもOK! 河辺・雄和の「これは!」という資源を、今後の経営に活かしたいと考えているかたはぜひご応募ください。  
今年度は、チャレンジャーとサポーターを選考し、両者で支援計画を作成してもらいます。その計画に基づいたサポーターと市からの経営支援は来年度から実施する予定です。



同時開催

# 産学交流 フェスティバル in ゆうわ

問い合わせ

産学交流フェスティバル in ゆうわ実行委員会  
(河辺雄和商工会館内) ☎(886)2621

## 雄和の“いいもの”大集合！

とき 10月8日(土) 10:00～18:30  
9日(日) 10:00～17:00

ところ 国際教養大学構内

地域と国際教養大学が、一緒になって雄和を盛り上げるイベントです！ 雄和の伝統文化、おいしい特産品など、自慢できる地域資源を発信します。ぜひお越しください。



萱ヶ沢番楽



大正寺おけさ

文化芸能交流

雄和の伝統芸能保存団体と国際教養大生が芸能を通して交流をはかります。大正寺おけさ、萱ヶ沢番楽、女米木ばやし、雄和太鼓を披露。会場は大学構内特設ステージで。出演時間は、実行委員会へお問い合わせください。



ダリア染め

手作り体験

地元でとれた素材を使った手作り体験コーナー。ダリア染め、押し花、わら細工など

雄和ふるさと自慢市

地元の新鮮なくだものや農産物、加工品など、おいしさ自慢の直売です

食文化体験

雄和の「食の道」を開設。川がに汁など、雄和地域の食文化を体験。とろろ飯早食い大会、もちつき大会も

## 国際教養大学AIU祭

テーマ **AI♥U**

アイ・ラブ・ユー

10月8日(土)・9日(日)  
10:00～18:30(2日目は17:00)

今年は産学交流フェスティバルと同時開催！フリーマーケット、バンド演奏、「世界の食」露店など、イベントたくさんでお待ちしています。

おもなステージイベント(予定)

トゥルー・オア・フォルス(クイズ)... 8日午前11時～

日本一周愛の旅

... 8日午後1時～

仮装コンテスト

... 9日午前11時～

英語のできるもん(クイズショー)... 9日午後1時～



大学祭の問い合わせ

大学祭実行委員会tel(886)5992

国際教養大学事務局tel(886)5900



私たちから「愛」をプレゼント！

大学祭実行委員長の野口光さん(教養大2年)

いま、世界には愛が足りないと思うんです。それなら、学生や教員らで作り上げたこの大学祭で、みんなに少しでも愛をプレゼントしたい...。大学の略称をもじったテーマ「AI♥U」には、もう一つこんな意味を込めました。

お客さんが参加できるイベントも用意しました。ぜひ、AIU祭でいろんな世界・秋田・雄和を体験して、私たちの「愛」を感じてください。



モンゴル、韓国、タイ...。世界の料理、召し上がれ！

露店を出す力石孝彦さん(教養大1年・左)とモンゴルからの留学生、ブルマー・ズルガーさん

今年も「世界の食」露店を出店します。日本はもとより、大学にいる留学生のお国の料理がズラリ。モンゴル風うどん、韓国のチヂミ、タイカレーなどを販売する予定です。ここに来れば、世界の料理が味わえるよ！

秋田市ホームページで市長の動向や記者会見の内容などをお伝えしています。  
<http://www.city.akita.akita.jp/>

# 市長のほっぺ コラム

市長 佐竹敬久



## 二〇〇七年問題：ある視点

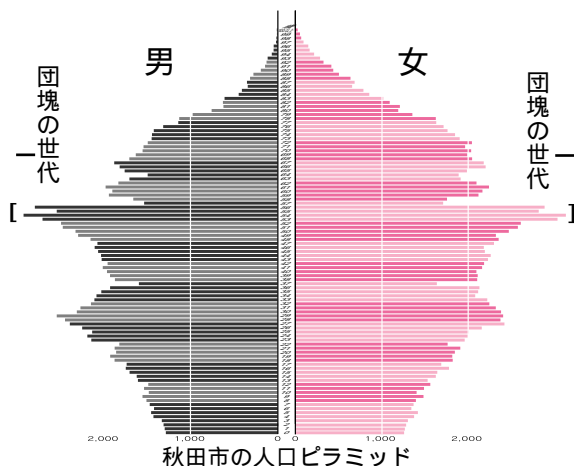
今月は、最近よく目にする「二〇〇七年問題」という少しシリアスな話題を取り上げることになります。

二年後の二〇〇七年には、団塊の世代の第一期生の昭和二十二年生まれの世代が六十歳定年を迎え大量に現役から退き、その後も団塊の世代の大量退職が続きます。

団塊の世代といわれるように人口構成が大きいことから、問題点として、退職金支払いが増える、年金をもらう人が急増するなどがいわれられました。また、もうひとつの問題点として、最近クローズアップされてきました。

それは、産業技術の社会では、この団塊の世代こそが世界に冠たる日本の高度技術の基礎を築き、信頼度の高い最高品質の工業製品を生み出す中心であったということです。

優れた工業製品を造るのに、どんなに自動工作機械が発達しても、その根底には神業ともいえる職人技に支えられて造り出された標準機器や精微な調整技術が存在しますし、さらに改良を重ねながらレベルアップするためには、記録に残すことが難



しい長年の経験の蓄積が必要です。

現代社会に欠かせないコンピュータシステムにしても、現在その運用に直接従事しているのは若年層であることから、若年技術者中心の世界であるかのように思われますが、そのシステムの根幹を開発したのは団塊の世代であり、大きなシステムほどオリジナリティを有し、全体を熟知しているのは試行錯誤でシステムを構築してきた団塊の世代です。

団塊の世代が基礎から築き上げた技術や機器、システムを与えられただけの若年技術者層のみとなった日本の産業界は、根のない浅いものになりかねないのが現実です。

また、全国各地の伝統工芸品産地でも、団塊の世代に続く後継者が急激に少なくなり、日本文化の象徴が存亡の危機に瀕しています。

このようなことから、産業界では若年技術者へのノウハウの伝授や、技術の復習、記録などに力を注ぎ始めています。また、多くの伝統工芸品産地でも、厳しい環境のなかで国などの支援のもとで後継者育成に取り組んでいます。

いずれ、いかに国際化が進み構造変化が進んでも、日本が生きていくための基盤は、これからも世界をリードする「ものづくり」にあることは紛れもない真実だと思います。

二〇〇七年問題に、あらためて日本の「ものづくり」の奥深さを感じるとともに、その克服を日本再生の足がかりにしなければという感を強くする大事な時事問題です。



# ワークショップ発表会

**とき** 10月8日(土) 午前10時～午後零時30分

**ところ** 秋田公立美術工芸短大 大講義室

**定員** 180人

**第1部** チームごとの発表と意見交換

テーマ..みんなで考える西部地域

**第2部**

基調講演「新屋と私」

講師 秋田公立美術工芸短大 石川好学長

参加者によるパネルディスカッション

## 地域の声が生かされます

「市民協働」と「都市内地域分権」の拠点となる市民サービスセンター。市内七地域で整備を予定しています。その最初となる(仮称)西部地域市民



みんなで出し合った知恵がカタチに

サービスセンターについて、その機能や活用方法を地域のみなさんと一緒に考えるため、七月から市民のみなさんと市の職員が三つのチームに分かれ、ワークショップ(話し合いの場)を開いてきました。「あなたがセンター長になったら？」というテーマで、センターのイメージや必要な機能などについてさまざまな意見交換を行いました。

このたび、ワークショップに参加した各チームの意見がまとまり、話し合いの結果を発表する会を開催します。市民のかたがたがまとめ上げた成果をぜひお聞きください。どなたでも参加できます。直接会場へどうぞ。

問い合わせ

市民協働・地域分権推進室  
tel(866)2037



## 避難場所が変わりました

災害時の避難場所・施設が変わりました。この機会に、避難場所を確認しておきましょう。避難場所は、市ホームページでも確認できます。  
<http://www.city.akita.akita.jp/city/gn/ds/>

### 新しく指定した避難場所・施設

秋田公立美術工芸短大のグラウンドと体育館(新屋大川町12-3) 栗田養護学校グラウンド(新屋栗田町10-10) 旭北地区コミュニティセンター(大町四丁目4-15) 保戸野地区コミュニティセンター(保戸野中町6-12)

### 解除した避難場所・施設 (カッコ内は最寄りの避難場所・施設)

雄和市民センター前広場(雄和中学校グラウンドなど)  
大正寺連絡所前(大正寺小学校グラウンドなど)  
旧秋田東高校(中通小学校など)  
鶴養多目的センター(東生活改善センターなど)  
旧大正寺中学校(大正寺小学校など)

問い合わせ 防災対策課tel(866)2021

## キノコ食中毒に注意!

衛生検査課tel(883)1181

野山の散策が楽しいこの時期。でも、毒性の強いキノコや有毒植物には、誤って食べると死んでしまうものもあります。種類がわからないキノコや植物は「採らない」「食べない」「人にあげない」が原則です。次のことを守り、誤食による食中毒を防ぎましょう!

確実に鑑定された食用キノコや植物以外は、絶対に採って食べないこと



キノコは生育時期・環境などにより、色・形が異なるので、図鑑の写真や絵を見て素人判断しないこと  
「茎が裂けるキノコ」「虫が食べているキノコ」にも毒キノコはあります。不確かな情報は信じない!

食中毒を起こすおもな毒キノコ

種類	毒キノコの生育場所	間違えやすい食用キノコ
ツキヨタケ	ブナなどの枯れ幹に重なり合って生え、高い樹上にも生える	シイタケ ムキタケ
クサウラベニタケ	広葉樹や松の混じった林内地上に群生する	ウラボテシメジ ハタケシメジ
カキシメジ	雑木林、松林などの地上に単生～群生する	チャナムツタケ
ドクササコ	広葉樹や針葉樹の枯れ木や切り株に生える	ナラタケ

# INFORMATION

市役所からのお知らせ

人口 17.9.1 現在  
( )内は前月比  
人口 / 335,545人(+90)  
男 / 159,811人(+21)  
女 / 175,734人(+69)  
8月分・出生 239人  
・死亡 202人  
・転入 796人  
・転出 743人  
世帯 / 133,759世帯(+39)



## 今月が納期の市税

市県民税 第3期  
国民健康保険税 第4期  
納期限は10月31日(月)です。  
納期限内に納付しましょう。  
市税の納付には、簡単・便利な口座振替をご利用ください。

問い合わせ

市県民税は...  
納税課tel(866)2059  
国民健康保険税は...  
国保年金課tel(866)2189

## 1 体育の日のごみ収集

10月10日(月)の体育の日(祝日)は、「家庭ごみ」と「資源化物」を収集します。収集日にあたっては、地区のかたはお忘れなく。

問い合わせ 環境業務課  
tel(863)6631

## 2 ごみの野外焼却はやめましょう

ごみを庭先で燃やすと煙や悪臭が生じ、近隣の生活環境に悪影響を与えるほか、ダイオキシン類などの有害物質を発生させる危険もあります。

一般家庭のごみはきちんと分別し、決められた収集日に集積所へ出してください。事業所の廃棄物は許可業者に

委託するなど正しく処理しましょう。  
問い合わせ 廃棄物対策課  
tel(866)2943

## 3 11月から来年3月末まで 農用地区域の変更の 受け付けを一時中断

市では、市町合併に伴い、秋田農業振興地域整備計画を変更するための基礎調査を行います。適切な計画づくりのため、この基礎調査の実施に合わせ、「随時変更」(農振除外)農用地区域内の土地を、農業目的以外の開発などを行うため、農用地区域から除外する手続きの受け付けを、11月1日(火)から来年3月31日(金)まで中断します。

随時変更を予定されているかたは、10月中に農林総務課へご相談ください。  
問い合わせ 農林総務課  
tel(866)2115

## 4 10月8日(土)、市役所の 自動交付機を休止

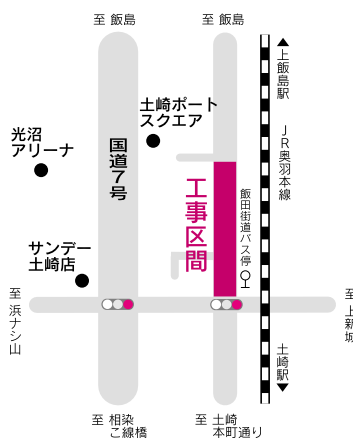
10月8日(土)は、市役所本庁舎1階にある住民票、印鑑証明の自動交付機が、庁内停電のため終日利用できません。市民サービスセンター(アルヴェ)、土崎支所、秋田テルサの自動交付機は通常どおり利用できます。

問い合わせ 市民課  
tel(866)2018

## 5 12月末まで 土崎で一部交通規制

土崎港北七丁目の市道土崎本線で、10月中旬から12月下旬まで側溝改良工事を行います。

工事期間中は一部交通規制を伴いますので、現場の指示に従って通行してください。協力をお願いします。  
問い合わせ  
道路建設課tel(866)2133



## 6 沖縄県の「平和の礎」記念碑 刻銘希望者を受け付け

沖縄県にある「平和の礎」(沖縄戦で亡くなったかたの名前を刻んだ碑)の刻銘対象者の範囲が拡大されました。

沖縄戦で亡くなられた秋田県出身者のご遺族のかたで、追加刻銘を希望するかたは、10月中旬まで、秋田県福祉政策課へお申し込みください。





## ワークパルにご加入を!

ワークパルは、中小企業で働く事業主、従業員のかたがたへ、共済給付、健康診断助成、各種チケット(コンサート・野球観戦など)の割引販売などの福利厚生を提供する団体です。

加入は職場単位で、1人につき入会金300円、会費月額600円。10月に加入されたかたには図書カードを進呈します。この機会にぜひご加入ください。

お問い合わせ ワークパル事務局(秋田テルサ内)  
tel(889)8986

暑い夏は  
やっぱり  
強敵だった



## 中間報告!

8月末現在の環境貯金は  
**181万7千円**

8月の家庭ごみの量は、基準年度(平成14年)の8月と比べて305トン増え、貯金の額が約36万円も減ってしまいました。

くだものおいしい秋。むいた皮は一度乾かすとだいぶ軽くなるんですよ。いろんな工夫でごみ減量!

8月の家庭ごみなどの量 (累計は4~8月の量)

	基準(H14)	目標	実績	基準との比較
8月	12,459トン	11,789トン	12,764トン	+305トン
累計	59,395トン	56,202トン	57,820トン	△1,575トン

\* 御所野の総合環境センターで焼却・熔融したごみの量  
(資源化物を除く)

## エコアちゃんの 環境貯金箱作戦

### 刻銘の対象者

昭和19年3月22日から昭和20年9月7日までの間に、南西諸島周辺において沖繩戦に関連する戦闘が原因で亡くなったかた  
昭和20年9月7日以降おおむね1年以内に、沖繩県の区域内において戦争が原因で亡くなったかた  
申し込み 秋田県福祉政策課  
tel(860)1318

## 7 除排雪計画に対する 意見を募集します

今冬の道路除排雪の方針などを書いた基本計画書を公表します。この計画に対する、みなさんのご意見を道路維

持課までお寄せください。

計画書は、10月17日(月)から11月11日(金)まで、道路維持課、市民相談室、土崎・新屋支所、河辺・雄和市民センターのほか、市役所ホームページでもご覧いただけます。

<http://www.city.akita.jp/city/cs/mv/>

お問い合わせ 道路維持課ゆき担当  
tel(864)3643

## 8 10月下旬から来年3月末まで 都市再生街区基本調査 にご協力ください

国土交通省では、都市部の地籍調査を進めるため、市内の人口集中地区(おおむね市街化区域)の現地調査および測量作業などを行います。

身分証明書を携帯した作業員が作業しますので、ご協力をお願いします。  
問い合わせ 独立行政法人都市再生機構 ☎03(5323)2489

## 9 電話加入権の公売

公売に参加されるかたは、印鑑と買い受け代金をお持ちください。代理人の場合は委任状が必要です。最低公売価格は2万5千円(税別)。

なお、都合により公売を中止する場合がありますので、詳しくは納税課納税担当へ。☎(866)2058  
公売実施日 10月25日(火)午後1時~  
場所 市役所2階正庁

## 住民異動届の 本人確認に ご協力を

10月から、“なりすまし”などによる虚偽の届出を防ぐため、住民異動の届出を受ける際に、届出書を提出するかたの本人確認をします。

### 本人確認をする届出の種類

転入届(市外から市内へ引っ越し)  
転出届(市内から市外へ引っ越し)  
転居届(市内で引っ越し)  
世帯変更届 など



### 確認の時に提示していただく書類

官公署発行の写真付き証明書(運転免許証、パスポート、住民基本台帳カードなど)

健康保険証 資格証明書 など

確認書類をお持ちでない場合は、聞き取りによる確認をします。

本人確認ができなかった場合は、異動したかたに届出があったことを郵便で通知します。

### 問い合わせ

市民課tel(866)2018

土崎支所tel(845)2261 新屋支所tel(888)8080

市民サービスセンター(アルヴェ)tel(887)5320

河辺市民センターtel(882)5131

雄和市民センターtel(886)5523



## 来年 4月から 麻しん・風し んの予防接種 が変わります

	来年3月31日まで	来年4月1日から
接種内容	麻しんワクチン1回 風しんワクチン1回	麻しん・風しん 混合ワクチン2回
対象年齢	1歳～7歳6か月	1回目:1歳～2歳未満 2回目:5歳～7歳未満 (小学校入学1年前から入学まで)

予防接種を受けられる医療機関は、  
母子健康手帳別冊でご確認ください。

現在「麻しん」か「風しん」のどちらかを接種したかた  
▶来年4月以降は、対象年齢であっても混合ワクチンの  
接種を受けられませんので、来年3月31日までに、もう  
一方の予防接種を受けてください。

来年4月1日時点で2歳以上で、現在「麻しん」「風しん」  
のどちらも接種していないかた▶来年3月31日までに、  
「麻しん」「風しん」両方の予防接種を受けてください。

問い合わせ 市保健所健康管理課tel(883)1179

10時～午後3時30分、市保健セン  
ターで。事前に申し込みが必要で  
す。保健予防課tel(883)1174

### 2人でTry! パパママれっすん

妊娠16週～35週の妊婦さんと配  
偶者が対象です。お風呂の入れ方  
体験、助産師の講話など。無料。  
定員36組。応募多数の場合は抽選。  
とき/10月22日(土)午後1時～3  
時30分 ところ/市保健センター  
申し込み 往復はがきの往信用  
に、夫婦の氏名(ふりがな)、年齢、  
住所、電話番号、10月22日現在の  
妊娠週数と出産予定日を、返信用  
に住所、氏名を書いて、10月11日  
(火)(必着)まで、〒010-0976 秋田  
市八橋南一丁目8-3 保健予防課  
母子保健担当tel(883)1174

### 保育所で遊びませんか

**保育所開放** 0歳～5歳の親子  
が対象です。時間は午前9時45分  
～11時。直接各保育所へどうぞ。  
土崎・泉・河辺中央▶10月11日(火)  
牛島・岩見三内・戸島▶10月12日(水)  
川尻・保戸野・港北・寺内・川添・雄  
和中央・新波▶10月18日(火)

**離乳食試食会** 保育所開放に合  
わせて実施(泉を除く)。申し込み  
は10月5日(水)から各保育所へ。  
牛島保育所tel(832)3045・岩見三内  
保育所tel(883)2555・泉保育所  
tel(823)1626▶10月12日(水)  
保戸野保育所tel(823)6928・寺内保  
育所tel(863)6253▶10月18日(火)

**青空保育** お子さんを公園で遊  
ばせながら、お母さん同士や保育  
士と、日ごろの悩みなどを話しま  
せんか。時間は午前10時10分～10  
時50分。雨天中止。直接会場へど  
うぞ。各公園には駐車場がありま  
せんのでご注意ください。  
港北保育所tel(845)7166▶10月5  
日(水)、生協公園で  
川尻保育所tel(823)3254▶10月6  
日(木)、下夕野公園で

牛島保育所tel(832)3045▶10月8日  
(土)、牛島兔谷地第三児童遊園地で  
岩見三内保育所tel(883)2555▶10月  
12日(水)、保育所園庭で  
手形第一保育所tel(834)0766▶10月  
13日(木)、手形街区公園で  
泉保育所tel(823)1626▶10月18日  
(火)、秋楽近隣公園で  
寺内保育所tel(863)6253▶10月18  
日(火)、八橋イサノ街区公園で  
**こんにちは赤ちゃんルーム** 将  
来のお父さん、お母さんなどが対  
象です。0歳児室で保育体験や離  
乳食の試食会。申し込みは10月5  
日(水)から各保育所へ。  
保戸野保育所tel(823)6928▶10月  
8日(土)  
川尻保育所tel(823)3254▶10月20  
日(木)

### 子ども未来センターの催し

**おはなし会** 就学前のお子さん  
と保護者が対象です。10月18日  
(火)午前10時30分～11時、アルヴ  
ェの子ども未来センターで。無料。  
直接会場へどうぞ

**パパとクッキング講座** 3歳  
のお子さんとお父さんが対象です。  
10月15日(土)・22日(土)、午前10時～  
正午、アルヴェ4階調理室で。無  
料。定員各15組。申し込みは10月  
4日(火)午前9時から子ども未来セ  
ンター tel(887)5340

### すくすくサロン・きしゃぼっぱ

就学前のお子さんと保護者が対  
象。保育士、民生委員・児童委員  
たちと遊ぼう。10月5日(水)午前10  
時～正午、26日(水)午後2時～4時、  
南部公民館で。無料。直接会場へ。  
南部公民館tel(832)2457

### ザ・ブーンの教室

会場と申し込みはクアドーム  
ザ・ブーンtel(827)2301  
**ママとベビのうきうき! スイミ  
ング▶**6か月から3歳までのお子

さんとお母さんが対象です。10月  
20日(木)午前10時～11時。料金  
1,050円(入館料込み)。先着20組。  
申し込みは10月17日(月)まで  
**ママたちのアクアビクス▶**音楽に  
合わせて水中運動。10月25日(火)  
午前11時～正午。料金は、託児が  
必要なかたは1,800円、託児が必要  
ないかたは1,500円。いずれも昼  
食、入館料込み。先着20人。申し  
込みは10月21日(金)まで

### 育児サークルにおいて

**このゆびとまれ!**▶10月4日(火)・  
18日(火)午前10時～正午、明德児  
童センター。明德地区主任児童委  
員の奥山さんtel(835)0674

**親子エアロビ▶**10月13日(木)午前10  
時40分～11時30分、24日(月)午前  
10時～11時20分、茨島体育館。参  
加料500円。先着各30人。申し込  
みは、スマイルキッズtel090-2954-  
3947 **さくらっこクラブ▶**10月14  
日(金)午前10時～正午、桜児童セン  
ター。桜地区主任児童委員の三浦  
さんtel(835)7307 **ほっぺの**

**会▶**10月15日(土)・26日(水)午前10  
時～正午、仁井田児童館。15日は  
いも掘り。仁井田地区主任児童委  
員の田近さんtel(839)5002

**ちびっこ運動会▶**10月16日(日)午  
前10時～正午、遊学舎。参加料  
300円。先着50組。申し込みは、  
ばっけの会事務局tel(834)4733

**牛島っ子▶**おやつ作り。材料費  
100円。10月19日(水)午前10時～11  
時30分、南部公民館。定員20組。  
申し込みは10月5日(水)午前10時  
から牛島保育所  
tel(832)3045

### 幼稚園であそぼ&子育て相談

10月15日(土)午前10時～11時、秋  
大附属幼稚園で。子育て相談(5組)  
の申し込みは、10月4日(火)午前9  
時から秋大附属幼稚園

tel(862)2343

元気が大好き♪  
育児コーナー

# 育児



## のほらうた ~

工藤直子 / 作 童話屋

野原を散歩しているとき聞こえてきた、ありやかまきり、風や大地の言葉を書きとめた楽しい詩や歌がたくさん。「ありんこたくじ」「かまきりりゅうじ」など、作者の名前も楽しい詩集です。

土崎図書館 tel(845)0572

### 乳幼児健康診査

個人通知はしませんので、母子健康手帳別冊をよく読んで受診しましょう。別冊をお持ちでないかたは、保健予防課、市民課、土崎・新屋支所、市民サービスセンター(アルヴェ1階)、河辺・雄和市民センター、岩見三内・大正寺連絡所へ。tel(883)1172

**4・7・10か月児健康診査** 4・7・10か月になった日から1か月以内のお子さんを対象に、母子健康手帳別冊に記載されている市内の委託医療機関で行っています。なお、はらだ小児科医院【山王中園町2-16tel(867)8855】が委託医療機関に加わりました。

**1歳6か月児健康診査** 平成16年4月生まれのお子さんが対象です。河辺・雄和地域は3か月に1回の実施になりますので、下記の対象をご覧ください。右表の地区割りを確認して対象となる日に会場へ。都合が悪く、受診できないかたはご連絡ください。また、2歳未満のお子さんは受診できますので、まだ受けていないかたもご連絡を。当日は、母子健康手帳と別冊、バスタオルをお持ちください。受付時間は午後零時45分～1時30分。

**中央地域**▶11月2日(水)、市保健センター **東部・南部** (右表参照)**地域**▶11月8日(火)、アルヴェ4階

**北部地域**▶11月9日(水)、土崎支所3階 **南部** (右表参照)・**西部地域**▶11月10日(木)、市保健センター **雄和地域**(対象...平成16年2・3・4月生まれ)▶11月15日(火)、雄和公民館3階 **河辺地域**(対象...平成16年2・3・4月生まれ)▶11月16日(水)、河辺総合福祉交流センター

**3歳児健康診査** 平成14年5月生まれのお子さんが対象です。河辺・雄和地域は3か月に1回の実施になりますので、下記の対象を

ご覧ください。下表の地区割りを確認して対象となる日に会場へ。都合が悪く、受診できないかたはご連絡ください。また、4歳未満のお子さんは受診できますので、まだ受けていないかたもご連絡を。

当日は、母子健康手帳別冊にある3歳児健康診査用アンケートと尿検査セット(尿を容器に採って)、母子健康手帳をお持ちください。受付時間は午後零時45分～1時30分。

**北部地域**▶11月17日(木)、土崎公民館 **中央地域**▶11月18日(金)、市保健センター **東部・南部** (下表参照)**地域**▶11月22日(火)、アルヴェ4階 **南部** (下表参照)・**西部地域**▶11月29日(火)、市保健センター **雄和地域**(対象...平成14年4・5・6月生まれ)▶12月13日(火)、雄和公民館3階 **河辺地域**(対象...平成14年4・5・6月生まれ)▶12月14日(水)、河辺総合福祉交流センター

#### 会場の地区割り

地域	該当地区
中央	山王、保戸野、八橋、川尻、川元、旭南、旭北、中通、大町、南通、泉、高陽、寺内、千秋
東部	手形、手形山、旭川、新藤田、濁川、仁別、山内、蛇野、添川、柳田、下北手、太平、横森、桜、桜ガ丘、桜台、大平台、広面、東通
南部①	御所野、上北手、山手台
北部	土崎、將軍野、飯島、港北、外旭川、金足、上新城、下新城
南部②	榎山、牛島、卸町、大住、仁井田、四ツ小屋、御野場
西部	新屋、勝平、茨島、豊岩、下浜、浜田、向浜

アルヴェおよびその周辺には無料駐車場がなく、土崎支所は駐車場が狭いので、この2会場で健診を受けるかたは公共交通機関などをご利用ください。

### 子育てについて学ぼう

すべて参加無料です。

**赤ちゃんの事故予防教室** 生後6か月までのお子さんと保護者が対象。子どもに多い事故や応急手当について救急救命士が講話。10月20日(木)午前10時～正午、市保健センターで。先着30組。申し込みは保健予防課tel(883)1174

**ほのぼの育児教室** 1歳未満のお子さんの保護者が対象。小児科医師の講話や参加者同士の情報交換。10月20日(木)午後1時20分～3時30分、河辺総合福祉交流センターで。先着20組。託児あり。申し込みは10月3日(月)から河辺総合福祉交流センターtel(881)1201

**ママスタ 親そだちレッスン** 「子育てから子育てへ」がテーマ。10月20日(木)午前10時～正午、サンパル秋田で。定員20人。託児のかたはご相談を。申し込みは10月11日(火)まで子育て応援Seedの鈴木さんtel090-7334-3511

### 離乳食教室へどうぞ

月齢にあった離乳食の進め方、食品の調理法、試食など。会場は市保健センター。受け付けは開始30分前から。無料。筆記用具、母子健康手帳、おしぼりを持って、お子さんと一緒に直接会場へ。

保健予防課tel(883)1175

#### 初期離乳食(生後4・5か月)

栄養士、保健師による個別指導もあります。10月17日(月)午前10時～11時30分

#### 後期離乳食(生後8～10か月)

栄養士、保健師、歯科衛生士の個別指導や歯のお手入れの指導。10月31日(月)午前10時～11時30分、午後1時30分～3時の2回

### 市保健所の育児相談

保健師や栄養士が育児などの相談に応じます。10月24日(月)午前

# 健康 万歩計



今月のドクター  
橋爪隆弘先生

(市立秋田総合病院 外科医長 緩和ケアチームリーダー)

このコーナーでは、みんなが健康で元気に過ごすために必要な、ドクターからのちょっとしたアドバイスを紹介します。

## つらい病気・治療に緩和ケア

### 「緩和ケア」とは

病気には、現在の医療で「治る病気」と「治らない病気」があります。医療は日々進歩しており、「治る病気」の範囲がどんどん広がってきています。しかし、「治らない病気」がまだまだ多いのが現状です。「治らない病気」の代表が、進行がんや再発がんなどの悪性の疾患です。もちろん、治る場合もあります。

以前、緩和ケアとは「がんなどの治らない病気のさまざまな症状を和らげること。がんの終末期に行うケア」と考えられていました。しかし現在は、「がんなどによって生じるさまざまな症状を予防し、緩和すること」とWHO(世界保健機関)が定義しています。がんと診断されると、誰もが精神的にショックを受けます。このときに精神的なケアを受けるのも、実は緩和ケアなのです。

患者さんたちは、「痛い」「つらい」「苦しい」などの症状があるからこそ病院で治療を受けているので、

さまざまな症状を治療すること、和らげることは、医療の基本なのです。ですから、緩和ケアとは特別なケアではありません。

### 患者さん、ご家族の権利

がんの治療をする病院には、緩和ケアを提供することが義務づけられています。がんの治療を受けているすべての患者さん、ご家族には緩和ケアを受ける権利があります。どうしても受けられるのかは、病院で聞いてみてください。すでに緩和ケアチームが活動している病院もあります。

がんの患者さん、ご家族が精神的にも肉体的にも苦しむことがないように治療を受けていただくこと、穏やかに過ごせるようになっていただくことが、現在の緩和ケアなのです。

来年2月11日(土)に、緩和ケアの市民公開講座をアルヴェで開催します。詳細は後日お知らせしますが、がんの治療中の患者さんやご家族には、ぜひ参加していただきたいと思います。

## 健康

### はつらつ情報



#### 市民のための健康講座

生活習慣病の対策について、医師がお話しします。直接会場へどうぞ。  
とき / 10月15日(土)午前10時~11時30分  
ところ / 市立病院 1階外来ホール  
参加料 / 無料

問い合わせ 市立秋田総合病院医事課tel(823)4171

#### いきいきサロン

おおむね60歳以上のかたが対象です。時間は午前10時~正午。参加無料。直接会場へどうぞ。

健康呼吸法▶ 10月5日(水)、大森山老人と子どもの家で。tel(828)1651

きのご採りのコツ▶ 10月14日(金)、飯島老人いこいの家で。tel(845)3692

軽スポーツ▶ 10月19日(水)、八橋老人いこいの家で。tel(862)6025

#### 骨粗鬆症予防教室

20歳以上で、2日間受講できるかたが対象です。骨粗鬆症予防の講話、運動指導、調理実習など。参加無料。  
とき / 11月9日(水)午後1時~3時、16日(水)午前10時~午後3時  
ところ / 市保健センター 定員 / 30人

申し込み 10月4日(火)から市保健所保健予防課tel(883)1175

#### 在宅介護者の集い

寝たきりや認知症のかたを家庭で介護しているかたが対象です。10月25日(火)午後1時30分~3時、市保健センターで。介護上の悩みなどを話し合います。無料。直接会場へ。

問い合わせ 在宅介護者の集い代表の廣田さんtel(863)0935

#### 目の愛護デー講座

眼底出血、正常眼圧緑内障について、医師が講演します。10月16日(日)午後1時~3時、アルヴェ2階多目

的ホールで。入場無料。詳しくは秋田県眼科医会tel(833)7401

#### 市保健所の健康相談

会場は市保健センター。申し込みは保健予防課へ。tel(883)1174

食生活相談▶ 肥満、高血圧、糖尿病のかたの食事について栄養士が相談に応じます。10月18日(火)午前10時~午後2時30分  
成人歯科相談▶ 歯科衛生士がむし歯や歯周病など、歯の健康についての相談に応じます。10月24日(月)午前9時30分~正午

#### 健診の医療機関追加

10月5日(水)に開院する山王レディースクリニック【山王中園町10-35tel(862)2110】でも、10月末まで健康診査が受けられます。詳しくは広報あきた8月16日号でご確認ください。保健予防課tel(883)1172

受けられる健診 = 基本健康診査(肝炎ウイルス検診、前立腺がん検診も)、子宮がん検診、骨粗鬆症検診



# しあわせ実感男女フォーラム

テーマ お互いの個性 認め合って～あなたがいきる、わたしもいきる～

とき

11月5日(土)

12:50～映画 1回目  
15:30～講演  
18:30～映画 2回目

ところ

県児童会館 子ども劇場

参加無料 託児・手話通訳あり

映画

阿弥陀堂だより

寺尾聡・樋口可南子出演

字幕付き



1回目 12:50～15:10  
2回目 18:30～20:30

心の病がきっかけで、夫の孝夫(寺尾)と共に信州の山間にある村に診療医としてやってきた美智子(樋口)。村の人々とふれあい、自然に抱かれて暮らすうちに、いつしか生きる喜びを知り、人生について再確認するのだった…。

今年で15回目となる「しあわせ実感男女フォーラム」。今回は映画上映と講演を行います。これをきっかけに、身近なところから男女共生社会( )を考えてみませんか。同時企画として、男女共生資料展も開催します。

映画・講演の参加には入場整理券が必要です。

男女共生社会=性別、年齢、職業、身体状況、国籍などにかかわらず、すべての人がお互いの人権を尊重しながら共に生きていく社会

講演

15:30～17:30

お笑いジェンダー論

～人と人とのかがやく未来へ～

講師: 瀬地山角さん  
東京大学助教授。おもな著書に「お笑いジェンダー論」「東アジアの家父長制」など



女性は家事をして当たり前? 男性は家族のために必死で働かなければならない?

身近な「?」からジェンダー(文化的・社会的につくられた性差別)に気づき、「男女共生社会」を一緒に考えてみませんか。



## 映画・講演の入場整理券の申し込み

市役所2階の「男女共生・次世代育成支援室」へ直接おいでになるか、ファクス、はがき、Eメールに、右の必要事項を書いてお申し込みを。団体(10人以上)の場合は、電話でご連絡ください。定員になりしだい締め切り。

必要事項

郵便番号・住所 氏名 電話番号 「1回目の映画のみ」「1回目の映画と講演両方」「講演のみ」「講演と2回目の映画両方」「2回目の映画のみ」のどれを希望するか  
託児希望の有無 2人以上で申し込む場合は、全員分を記入

申し込み

〒010-8560 秋田市役所男女共生・次世代育成支援室  
tel(866)2141 ファクス(866)2405  
Eメール:ro-plmw@city.akita.akita.jp



ベトナム民族アンサンブル

問い合わせ

秋田公立美術工芸短期大学  
事務局総務課tel(888)8100

秋田公立美術工芸短期大学  
開学10周年記念学内コンサート

入場  
無料

ベトナム民族アンサンブルと  
ソプラノ歌手・雨谷麻世



雨谷麻世さん

10月16日(日)午前11時～正午 美術工芸短大体育館

ベトナムの優秀芸術家による民族音楽・舞踊・歌の神秘と幻想の世界をお楽しみください。ソプラノ歌手の雨谷麻世さんも特別出演。その美しく澄んだ歌声をお聴きいただきます。当日直接会場へどうぞ。

# 健康のつどい



10月10日(月) 参加無料

八橋陸上競技場とその周辺 午前10時~

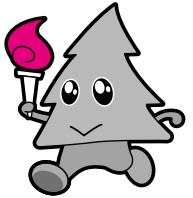
ユニカール 空手道 スポーツ東洋療法  
フライングディスク スポーツチャンバラ  
太極拳 ビームライフル エアロビクス  
ターゲットバードゴルフ 体力テストなど  
フリーマーケット(八橋陸上競技場前)  
県立体育館の一般開放  
スポーツ科学センター(旧県立スポーツ会館)  
でのスタミナ診断など

## ニュースポーツ交流会(見学)

ニュースポーツを自由に見学できます。時間はいずれも午前9時から。種目はソフトバレー(市立体育館)、パウンドテニス(同)、ミニテニス(土崎体育館、茨島体育館)、グラウンドゴルフ(太平山リゾート公園グラウンドゴルフ場)

問い合わせ スポーツ振興課tel(866)2247

これが炬火だよ!



# 炬火の名前を募集します!

平成19年の秋田わか杉国体の炬火(オリンピックの聖火にあたる火)の名前を募集します。炬火は国体開催前に県内9か所で採火され、そのうち秋田市では御所野の地蔵田遺跡で採火し、大会旗と一緒に市内をリレーする予定です採用されたかたにはスギッチグッズを進呈! 詳しくは国体局ホームページでも。

過去にはこんな名前がありました  
まつしま灯道の火(松島町)  
いしん前進・龍馬の火(高知市)  
蔵のまち文化の火(川越市) など

## 応募方法

はがき、ファクス、Eメールに、炬火名とその理由、住所、氏名、電話番号を書いて、10月20日(木)(必着)まで、〒010-0973八橋本町六丁目12-1 秋田わか杉国体秋田市実行委員会 ファクス(866)2832 Eメール: ro-gna@city.akita.akita.jp

問い合わせ 秋田わか杉国体秋田市実行委員会tel(866)2830  
ホームページ <http://www.city.akita.akita.jp/city/gn/na/newna/>

## スギッチ情報局



# あれは44年前...

秋田市国体局総務企画課tel(866)2830

伊藤武美さん(68歳・牛島) した。踊ったのはほんの十分間くらいだったかな。とにかくあの時は無我夢中で踊りました! 国体開催の年の春に、伊藤さんは地元の仲間八人と秋田市連合青年会の一員として開会式のイベントに参加することが決まり、大会までの数か月間、踊りの練習に励みました。練習はおもに日曜日。朝九時から夕方四時まで、厳しい練習が続いたそうです。「実はあんまり練習が厳しいもんだから、昼の休憩のあとに仲間と抜け出したこともあったんですよ」と笑って話す伊藤さん。

大歓声に包まれた興奮と感動。成功させたいという意気込みで厳しい練習を続けた日々。あつという間の十分間の中に、いろいろな思い出が重なります。伊藤さんの胸には、秋田国体のとても長い長い十分間が刻まれています。

# 長〜い思い出と なった10分間...



半纏の袖に手を通したのは44年振り



牛島商店街で自転車販売業を営む伊藤さん。「たんすから出てきたんです」と紺色の半纏はんてんを手に、秋田国体の開会式で秋田音頭を踊ったときのことを話してくれました。「この半纏に白い半股引を履いて踊りま



一緒に踊った婦人会のかたと記念写真(伊藤さん所有)

藤さん。それでも当時指導してくれた先生には、今でも感謝しているそうです。そして迎えた開会式当日。抜けるような青空。伊藤さんたちは、一緒に踊る婦人会のかたがたとともに、八橋陸上競技場のサブグラウンドでドキドキしながら出番を待ちます。

# 秋まつり 動物ふれあいカーニバル

10月9日(日)・10日(月) 大森山動物園 tel(828)5508



**動物ふれあいパレード** ▶ 9日(日)11:00~  
ペンギン、アシカ、ポニー、ヤギ、カメ、ヘビなど  
たくさんの動物たちがパレードするよ!

**ラクダと記念撮影(ラクダ舎)**  
▶ 9日(日)・10日(月)、13:15~と15:00~の2回  
ラクダに乗って記念撮影。小学5年~中学3年生  
が対象です。定員5人。希望者多数の場合は抽選。

**裏側体験(猛獣舎)** ▶ 9日(日)・10日(月)13:30~  
ふだん入れない猛獣舎の裏側と展示室をご案内し  
ます。開始時間までに猛獣舎前に集合。9日(日)は、  
小松園長が案内する「園長のここだけの話スペシ  
ャル」。5組程度。希望者多数の場合は抽選。10日  
(月)は、1回15人の見学を4、5回行います。

ペンギンパレード(ペンギン舎) ▶ 10日(月)11:00~  
トナカイの角でキーホルダーづくり ▶ 9日(日)・10日(月)、14:00~  
直接会場の「森のステージ」へ。材料費200円。個数限定。  
おねがいヒントマンスペシャル(ゲート前)  
▶ 10日(月)10:30~と13:30~の2回  
動物クイズに挑戦! 会場でヒントマンが待っています。

同時開催

## 音楽祭り

10月9日(日)  
12:00~、14:00~の2回

動物園内の遊園地で行いま  
す。ロックバンド「麗奈」と  
秋田西中吹奏楽部の共演。み  
んなで盛り上がるうぜ!

同時開催

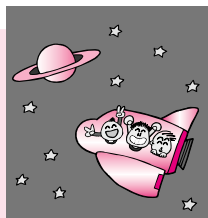
## 11月1日は計量記念日 計量イベント



10月10日(月) 10:00~15:00  
大森山動物園ゾウ舎ほか

園内の動物の重さを当てれば、  
賞品をプレゼント!  
つかんだお菓子の重さを当てれ  
ば、そのままプレゼント!  
棒はかりの工作コーナー  
秋田市計量検査所tel(866)2074

## 星座早見盤づくり 星座・惑星の観察



## ALVEで 星空さんぽ

10月8日(土)・29日(土)  
午後5時30分~7時30分

自然科学学習館・6階テラス  
小学生以上が対象ですが、  
小・中学生は保護者同伴でど  
うぞ。参加無料。定員各30人。

申し込み

10月2日(日)午前9時から  
自然科学学習館tel(887)5330

## 秋の 仁別の紅葉めぐりと 新そば手打ち体験 まんたらめもりー

10月29日(土)・30日(日) 1  
泊2日

太平山自然学習センター  
「まんたらめ」

きりたんぼ焼きにも挑戦! 先  
着50人。秋田駅東口から送迎バ  
スが出ます。

対象 小学5年生以上・一般  
(4年生以下は保護者同伴)

参加費 小・中学生3,450円  
大人4,200円(宿泊・食費含む)

申し込み

10月4日(火)から14日(金)まで(11日  
(火)は休館日)、太平山自然学習セン  
ターtel(827)2171へ、お電話くだ  
さい。電話をいただいたかたに申  
込書をお送りします

詳しい放送日程は  
広報課へどうぞ  
tel(866)2034



5分間  
テレビ  
番組  
AAB おはよう秋田市から  
月~木 午前10時30分~  
ABS こんにちは秋田市から  
火~金 午後3時50分~  
土 午後3時55分~  
AKT こんばんは秋田市から  
水 午後10時54分~

15分 10/30(日)7:30~ ABSおはよう秋田市長です「秋田市の国際交流の取り組み」

10/5(水)▶10/11(火)  
市民リポーターが紹介!  
「秋田中央道路建設中」  
「車いす社交ダンス」  
御所野学院の進路学習会

10/12(水)▶10/15(土)  
市民リポーターが紹介!  
「ももさだスタンプラリー」  
アメリカザリガニやつ  
け隊出動!



エフエム秋田 秋田市マンデー555 毎週月 午後5時54分~  
ABSラジオ 秋田市今週のいちネタ 毎週火 午前10時30分~  
エフエム秋田 ふれあい情報 火~土 午前10時55分~  
エフエム権台 午後スタ 毎週水 午後3時00分~

安全で衛生的な食肉を消費者へ  
秋のまんたらめもりー





# 案内

## のぼりまちだんち にょうきょしゃ ぼしゅう 登町団地の入居者募集

2LDK4戸の入居者を募集します。収入基準は291万円以上。家賃平均月額44,000円。詳しくは秋田県住宅供給公社tel(892)6660

## むりょうそうだん りょう 無料相談をご利用ください

**秋田被害者支援センター** 犯罪や事故の被害に遭われたかたの相談に電話で応じます。10月3日(月)から31日(月)までの平日、午前10時～午後4時。相談電話0120-628010

**秋田県行政書士会** 相続、遺言、法人設立など。10月3日(月)午前10時～午後4時。相談電話(864)3098

**秋田調停協会** 金銭、土地、家の境界などの民事関係と、夫婦、相続、慰謝料など家事関係。10月7日(金)午前10時～午後3時、アルヴェ4階洋室Cで。直接会場へ。tel(824)3121

**秋田県不動産鑑定士協会** 不動産価格、地代、家賃など。10月7日(金)午前10時～午後4時、アトリオン地下で。直接会場へ。tel0187(66)1755

**秋田地方法務局** 登記、供託、人権擁護など。10月16日(日)午前10時～午後3時、秋田ステーションデパートトピコ3階で。直接会場へ。tel(862)6531

**ふれあい無料法律相談** 法律、相続などの相談に平川信夫弁護士が応じます。10月17日(月)午前10時～正午、市老人福祉センターで。先着6人。申し込みは10月6日(木)午前9時から、市社福協ふれあい福祉相談センター

tel(863)6006(電話でのみ受け付け)

**出張ふれあい福祉相談** 家庭の心配事などに、ふれあい福祉相談センターの職員が応じます。時間は午前10時～午後3時。市社福協tel(862)7445

10月12日(水) = 河辺総合福祉交流センター・相談電話(881)1205

10月26日(水) = 雄和ふれあいプラザ・相談電話(886)5071

**心臓病児の養育相談会** 10月9日(日)午前10時～午後3時、県社会福祉会館で。直接会場へ。詳しくは全国心臓病の子どもの会を守る会の滝波さんtel(863)0580

**障害児者の総合相談会** 身体・知的・精神障害のあるかたやそのご家族などが対象です。生活や就労などの相談に生活支援センター職員が応じます。10月16日(日)午後1時30分～4時、遊学舎で。直接会場へどうぞ。詳しくはウェルビューいずみtel(896)7088



平沢淑子



ピエール=イヴ・アルトール

### 曲目

武満 徹作  
「MASQUES」「VOICE」  
平 義久作  
「MAYA」「CADENZA」  
「SYNCHRONIE」

## 平沢淑子展 特別イベント

MODERN ARTS AND MUSIC ;

## 絵画とフルートによる創造空間

10月8日(土) 午後2時～3時30分

千秋美術館2階(平沢淑子展会場)

企画展観覧券(下記の料金)で入場できます。

### 企画展観覧料

一般700円 高・大学生500円 中学生以下無料

世界的な現代フルート奏者のピエール=イヴ・アルトール氏(パリ国立音楽院教授)が、画家・平沢淑子氏と交流のあった現代音楽家・武満徹、平義久両氏が作曲した作品を演奏します。フルートの演奏を聴きながら、平沢作品をご鑑賞ください。

なお、企画展「平沢淑子・アートの軌跡」は10月10日(月)まで開催しています。

問い合わせ 千秋美術館tel(836)7860



中央道路建設現場

## 個人向け施設見学会 秋田中央道路の 建設現場を 見に行こう

10月20日(木)・27日(木)

午前9時45分～11時40分

**コース** JR秋田駅新幹線改札前の秋田市観光案内所前集合 秋田中央道路建設事務所 秋田駅東口(解散)

**定員・申し込み** 各日30人。定員を超えた場合は、抽選により決定します。往復はがきに、希望見学日、住所、氏名、年齢、電話番号を書いて、10月11日(火)(必着)まで下記のあて先へ。Eメールの場合、件名は「施設見学会申し込み」で。電話では受け付けません。  
〒010-8560 秋田市役所市民相談室  
Eメール : ro-plcs@city.akita.akita.jp

**その他** 往復はがき1枚(Eメール1通)につき2人まで。2人で申し込む場合は、2人の氏名・年齢を必ず記入してください。問い合わせは市民相談室tel(866)2039

## ひろめようふれあいの輪 北部公民館まつり

10月14日(金)・15日(土)・16日(日)

北部公民館tel(873)4839

**14日** 無料ダンスパーティー 18:30～

山野草・盆栽コーナー、野菜・花などの販売 9:00～(16日も)  
お茶会、七宝焼・パソコン体験ほか 10:00～(16日も)

**15日**

秋田北中吹奏楽演奏 10:30～

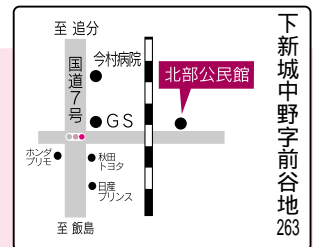
金足東・西・上新城幼稚園のおゆうぎ 11:20～

金足東小の黒川番楽 11:40～ 金足西小のヤートセ 11:50～

下新城小の下小太鼓 13:20～ 大湯八郎演芸ショー 13:40～

**16日**

バザー、フリーマーケット、盆栽展示即売会、健康相談など 10:00～  
芸能発表会 10:30～ 発表会の後にお楽しみ抽選会!



# 市民文化講座

10月15日(土)・22日(土)・29日(土)午後1時30分～3時  
講師 井上隆明氏 (前秋田経法大学長)  
演題 秋田の歌を伝えよう  
～人と作品史～

「浜辺の歌」「おもちゃのマーチ」「若葉」「おお牧場はみどり」や、西六郷少年少女合唱団を生んだ歌の国秋田。その人と作品を、曲、写真、逸話でたどります。受講無料。先着50人。

申し込み 10月4日(火)午前9時から中央図書館明德館tel(832)9220



昨年、講師の井上隆明氏から明德館へ、郷土や音楽、美術などに関する1,000点以上の貴重な資料を寄贈していただきました。ありがとうございます。

分～11時30分、千秋公園で。無料。  
申し込み 10月3日(月)から14日(金)まで公園課tel(866)2154

## みなと粋・活フェスティバル

金魚すくい、輪投げ、ヨーヨー釣りやフリーマーケットなど。  
とき/10月16日(日)午前10時～午後3時 ところ/セリオン

問い合わせ 港商友会事務局 tel(847)0085(平日午前10時～午後4時)

## 自衛隊フェア

音楽演奏や試乗、訓練展示など。  
とき/10月16日(日)午前8時～午後3時 ところ/陸上自衛隊秋田駐屯地  
問い合わせ 秋田駐屯地広報室 tel(845)0125・内線208

## 火力発電所ふれあいデー

見学や縁日など。10月16日(日)午前10時～午後4時、飯島にある秋田火力発電所内グリーンパークで。  
問い合わせ 東北電力秋田火力発電所総務の東城さんtel(845)4141

## 川尻朝市へどうぞ

農家が丹精こめて作った朝採り野菜など、新鮮な農畜産物がいっぱい。10月8日(土)午前9時～11時、川尻総社神社境内で。売り切れしだい終了。農林総務課tel(866)2115

## 佐竹城下を歩く会

歴史作家の土居輝男さんの案内で、外堀跡巡り。10月15日(土)午前10時、県立美術館前の中土橋たもと集合。詳しくは土居輝男さん tel(832)8708

## 県読書フェスタ

漫画家倉田よしみさんとの座談会や読み聞かせ発表会、古本フリーマーケットなど。10月23日(日)午前9時50分～午後3時、県立図書館、

県児童会館ほかで。古本フリマの出店は、10月7日(金)まで申し込みが必要です。詳しくは県教育庁生涯学習課社会教育班tel(860)5185

## 秋の夜長ディナー

セリオンの「スカイラウンジ新航路」で、夜景を眺めながらディナーはいかがですか。1人2,980円。予約はセリオンtel(857)3381  
とき/10月7日(金)～10日(月)・14日(金)・15日(土)・21日(金)・22日(土)、午後5時30分～9時

## 講演会へどうぞ

新日本百名山講演会 NHK教育テレビ講師でおなじみの岩崎元郎さんが「安心・健康登山の心得」と題し講演。10月4日(火)午後7時～9時、アルヴェ2階多目的ホールで。無料。直接会場へ。県観光課tel(860)2266  
戸部けいこさん講演会 自閉症児を描いた漫画「光とともに…」著者の戸部けいこさんの講演会。10月29日(土)午前10時20分～午後4時30分、遊学舎で。参加費3,000円。先着150人。申し込みは10月14日(金)まで。詳しくは秋田LD・ADHD研究会事務局 tel・FAX(865)2835(電話は平日の午後7時～9時)

自殺防止を考えるフォーラム 美短の石川好学長の講演「生きがいとは何か」とパネルディスカッション。10月6日(木)午後1時30分～4時30分、ジョイナスで。無料。直接会場へ。NPO法人蜘蛛の糸の佐藤さん tel090-9032-9197

## 美短の市民講演会

10月14日(金)午後6時～7時30分、美術工芸短大講義室で。講師は東京大学大学院教授で、NHK「地球大紀行」の企画にも参加した松井孝典氏。入場無料。先着150人。申し込みは10月13日(木)までの平日に美短総務課tel(888)8100

## 福祉住環境タウンミーティング

住宅改修など、自立支援のための環境づくりの講演など。10月8日(土)午後1時～4時40分、アルヴェ4階で。無料。先着100人。  
申し込み 福祉住環境コーディネーター協会tel03(3283)7480

## 劇団はちのす10周年記念公演

月経周期を解明した荻野医師の物語「法王庁の避妊法」を公演。  
とき/10月10日(月)午後2時～、午後6時～の2回。ところ/文化会館小ホール 入場料/1,000円(高校生以下500円)  
問い合わせ 「劇団はちのす」の加藤さんtel090-4318-7035

## ラージボール卓球選手権

男女シングルスと男女ダブルスの部。10月16日(日)午前9時から、土崎体育館で。初級・上級、各年代別。参加料800円。  
申し込み 10月5日(水)まで市卓球連盟の小森さんtel(868)2574

## 秋の山を散策しませんか

栗駒山清掃登山 = 10月16日(日)午前5時に市役所駐車場集合。参加料650円。申し込みは秋田清掃登山連絡協議会の大山さんtel(868)3246  
白神山地トレッキング = 10月23日(日)午前8時に土崎公民館集合。小・中学生と家族が対象。参加料500円。先着20人。申し込みは10月4日(火)から土崎公民館tel(846)1133  
抱返り渓谷紅葉狩 = 10月25日(火)午前8時30分に東北森林管理局(中通小隣り)前集合。参加料3,000円。申し込みは10月11日(火)まで、往復はがきに住所、氏名(2人まで)、年齢、電話番号を書いて、〒019-2601秋田市河辺和田字和田156-3 秋田森林管理署紅葉狩り係 tel(882)2311

# 情報チャンネルa

夕陽からひとつもらった宝物 ヒサト



## 講座

### ちびっこニュースポーツ体験教室

東部地域の小学生が対象です。10月8日(土)午前10時～正午、東部公民館で。フライングディスクをやってみよう! 無料。先着30人。

申し込み 10月3日(月)午前8時30分から東部公民館tel(834)2206

### チーズたっぷりピザづくり

小学生が対象です。10月15日(土)午前10時15分～午後1時、サンパル秋田で。材料費500円。先着15人。

申し込み 10月4日(火)午前9時から中央公民館tel(824)5377

### 子どもおもしろ塾

小学3年～6年生が対象。バスでにかほ市(旧象潟町)の獅子ヶ鼻湿原へ行き、自然観察。保険料50円。先着20人。申し込みは10月5日(水)午前9時から西部公民館tel(828)4217  
とき / 10月22日(土)午前9時～午後4時 集合場所 / 西部公民館

### ア・カペラを楽しもう

30歳代までのかたが対象の歌の講座。10月11日(火)・18日(火)、午後7時30分～8時45分、サンパル秋田で。受講無料。先着20人。

申し込み 10月3日(月)から市勤労青少年ホームtel(824)5378

### まちパシャ!まちかどグラフィティ

誰でも参加できる“市民活動入り口講座”です。秋田駅周辺を撮影後、その写真を使った地図づくりやフリートーク。無料。定員20人。

とき / 10月16日(日)午前10時～午後4時 ところ / アルヴェ4階和室

申し込み 10月13日(木)まで市民交流サロンtel(887)5312

### テルサ10月の料理教室

会場は秋田テルサ。参加料1,700円(のみ2,000円)。先着各24人。申し込みは10月2日(日)からテルサへ。tel(826)1800

行楽弁当 14日(金)午前10時～午後1時30分 比内地鶏の和食

17日(月)午前10時～午後1時30分 絵巻ずし 21日(金)午前10時～午後零時30分

リンゴとさつまいものお菓子 22日(土)午前10時～午後零時30分

あったかお鍋 26日(水)午前10時～午後1時30分

ピールで和食 26日(水)午後6時30分～8時50分

手作りキムチ 28日(金)午前10時～午後1時30分

### 女性学習センターの講座

会場はサンパル秋田。先着20人。申し込みは10月3日(月)午前9時から女性学習センターtel(824)7764

お話サロン 脂質栄養と女性の健康。10月17日(月)午後1時30分～3時30分。無料

体いきいきクッキング 旬の食材で健康料理。10月26日(水)、11月16日(水)、午後6時30分～8時30分。材料費1,600円

### 川柳教室

10月17日(月)から11月14日(月)までに5回、午後7時～9時、中通児童館で。受講無料。先着20人。

申し込み 10月5日(水)から中央公民館tel(824)5377

### 陶芸教室～器ができるまで

高校生以上が対象です。最終日は完成した器でそばを食べます。材料費3,000円。先着15人。

とき / 10月22日(土)・29日(土)、11月5日(土)・12日(土)・26日(土)、午前10時～正午 ところ / 御所野小ほか

申し込み 南部公民館 tel(832)2457

### 河辺消防署の救命講習会

乳幼児の救命講習会です。受講無料。先着30人。

とき / 10月18日(火)午前9時～正午 ところ / 雄和公民館

申し込み 10月14日(金)まで河辺消防署tel(882)3300

### 上下水道教室

八橋下水道終末処理場などの施設見学、利き水・漏水探知体験など。参加無料(昼食実費)。定員20人。

とき / 10月24日(月)午前9時20分～午後3時 集合場所 / 秋田駅東口

申し込み はがきに住所、氏名、年齢、電話番号を書いて、10月12日(水)まで、〒010-0945川尻みよし町14-8 上下水道局総務課

tel(823)8434

### 身体障害者向けパソコン教室

身体障害者手帳をお持ちのかたが対象です。時間はいずれも午後1時30分～4時30分。会場はアトリエもさだ。受講無料。定員各10人。

基本操作 10月8日(土) インターネットとメールの基礎 10月15日(土)

申し込み 障害者生活支援センターほくとtel(873)7804・ファクス(873)7805

### 福祉環境コーディネータ検定2級対策講座

10月15日(土)・16日(日)、秋田県商工会館で。受講料21,000円。先着50人。申し込みは秋田商工会議所にある申込書で、10月7日(金)まで同会議所へ。tel(866)6670



## 催し物

### 花と緑の移動相談所

庭木の冬囲い・冬季剪定の実技と緑の相談。10月27日(木)午前9時30



楽しいね！ おじいちゃんのおひざの上で手遊び

## 季節だより

一緒にお歌をうたうおばあちゃん。  
お孫さんをひざに乗せて手遊びをするおじいちゃん。  
9月15日、敬老の日にちなんで開かれた  
子ども未来センターのイベントでの一コマです。  
ニッコリ笑顔は元気のもと。  
いつもやさしい“じ～じ” “ば～ば” ずっと一緒に遊ぼうね!